

**Zeitschrift:** Schweizer Ingenieur und Architekt  
**Herausgeber:** Verlags-AG der akademischen technischen Vereine  
**Band:** 118 (2000)  
**Heft:** 16

## Werbung

### Nutzungsbedingungen

Die ETH-Bibliothek ist die Anbieterin der digitalisierten Zeitschriften auf E-Periodica. Sie besitzt keine Urheberrechte an den Zeitschriften und ist nicht verantwortlich für deren Inhalte. Die Rechte liegen in der Regel bei den Herausgebern beziehungsweise den externen Rechteinhabern. Das Veröffentlichen von Bildern in Print- und Online-Publikationen sowie auf Social Media-Kanälen oder Webseiten ist nur mit vorheriger Genehmigung der Rechteinhaber erlaubt. [Mehr erfahren](#)

### Conditions d'utilisation

L'ETH Library est le fournisseur des revues numérisées. Elle ne détient aucun droit d'auteur sur les revues et n'est pas responsable de leur contenu. En règle générale, les droits sont détenus par les éditeurs ou les détenteurs de droits externes. La reproduction d'images dans des publications imprimées ou en ligne ainsi que sur des canaux de médias sociaux ou des sites web n'est autorisée qu'avec l'accord préalable des détenteurs des droits. [En savoir plus](#)

### Terms of use

The ETH Library is the provider of the digitised journals. It does not own any copyrights to the journals and is not responsible for their content. The rights usually lie with the publishers or the external rights holders. Publishing images in print and online publications, as well as on social media channels or websites, is only permitted with the prior consent of the rights holders. [Find out more](#)

**Download PDF:** 23.04.2026

**ETH-Bibliothek Zürich, E-Periodica, <https://www.e-periodica.ch>**

## Felix als Partner im anspruchsvollen Fassadenbau



### Neubau

#### One Neathouse Place in London

**Fassadenfläche: 9'000 m<sup>2</sup>**

Bauherr: Chesterfield Properties PLC, London  
Architekten: Avery Associates Architects, London



### Renovation

#### Hauptverwaltungssitz von Nestlé in Vevey

**Fassadenfläche: 7'500 m<sup>2</sup>**

Bauherr: Nestec SA, Vevey  
Architekten der Renovation: Richter & Dahl Rocha, Lausanne



### Sicherheit

#### Bank von Luxemburg

**Fassadenfläche: 14'000 m<sup>2</sup>**

Bauherr: Bank von Luxemburg  
Architekt: Pierre Bohler, Luxemburg



### Exklusiv

#### Bancotrans, Filiale Deutsche Bank in Barcelona

**Fassadenfläche: 6'000 m<sup>2</sup>**

Bauherr: Bancotrans, Barcelona  
Architekten: Master SA, Barcelona



### Energie

#### Glaxo Wellcome in London

**Fassadenfläche: 6'000 m<sup>2</sup>**

Bauherr: Glaxo Wellcome, London  
Architekten: RMJM, London



### Oekologie

#### Bundesamt für Statistik in Neuenburg

**Fassadenfläche: 15'000 m<sup>2</sup>**

Bauherr: Amt für Bundesbauten, Lausanne  
Architekten: Bauart Architekten, Bern



**Fenster und  
Fassadenbauer**

**Félix constructions sa**  
Route de Renens 1  
CH-1030 Bussigny-Lausanne

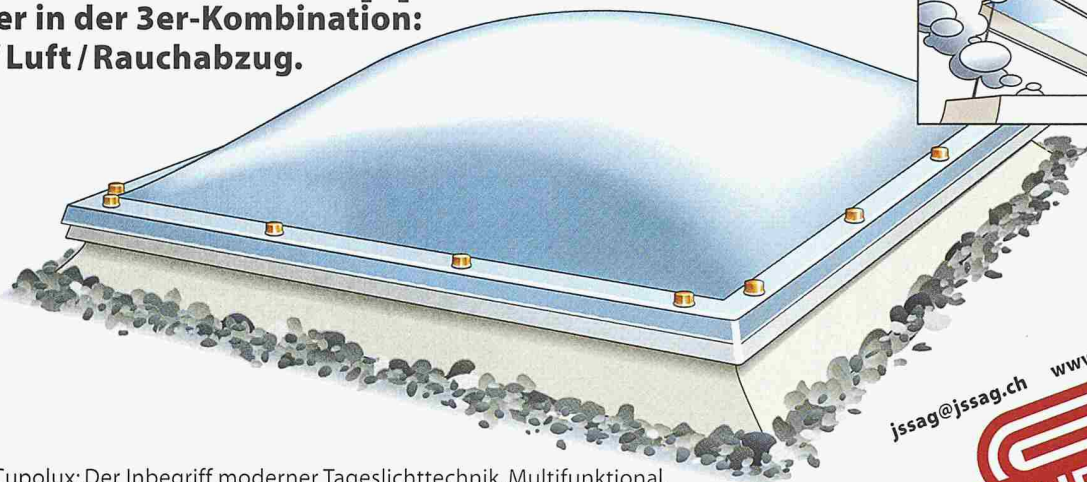
Tel. 021 701 04 41  
Fax 021 701 31 68

**Felix AG**  
Eintrachtstrasse 11  
CH-8820 Wädenswil

Tel. 01 780 08 87  
**E-mail: felix@felix-constructions.ch**

## Cupolux Lichtkuppeln

Meister in der 3er-Kombination:  
Licht / Luft / Rauchabzug.



Original Cupolux: Der Inbegriff moderner Tageslichttechnik. Multifunktional.  
51 Grössen, eckig oder rund. Professioneller Support bei Planung und Montage.  
Jakob Scherrer Söhne AG, Allmendstrasse 7, 8027 Zürich 2, Telefon 01 208 90 40, Telefax 01 208 90 41.

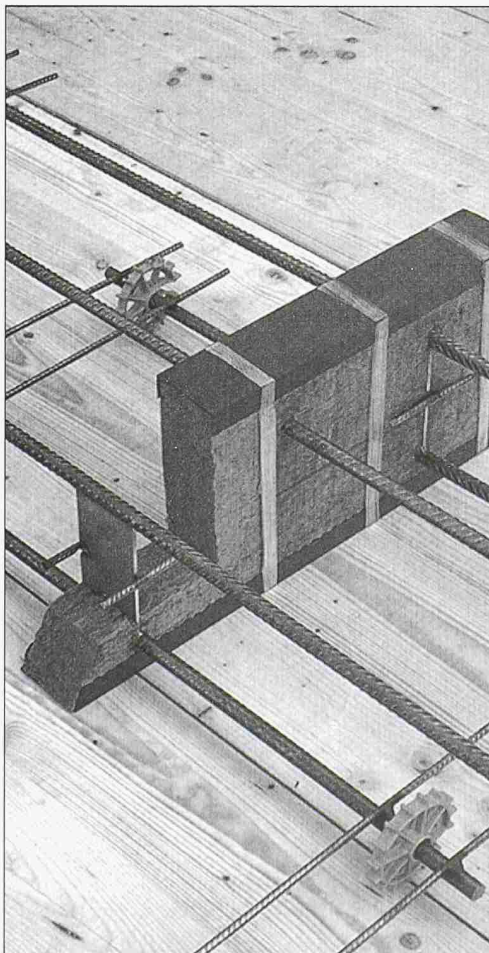


## Kemper System Abdichtungen

vliesarmierte Flüssigabdichtungen für  
Flachdach, Balkone, Anschlüsse...



ESTRAHIT AG  
9245 Oberbüren  
Tel./Fax 071/951 07 01  
Internet [www.kemper-system.com](http://www.kemper-system.com)



## ACINOX® Kragplattenanschlüsse

Wirksame Wärmedämmung, einwandfreier  
Korrosionsschutz und optimale Längenanpassung.  
Verlangen Sie unsere persönliche Beratung oder  
unsere technischen Unterlagen.

Überall in Ihrer Nähe!  
Internet: [www.d-a.ch](http://www.d-a.ch)

Tel. 0844 80 88 18

Debrunner & Acifer

klöckner & co multi metal distribution



Jetzt können Sie Ihre genialen Pläne genauso genial zu Papier bringen.



**hp HEWLETT  
PACKARD**  
Expanding Possibilities

Stop and shop!  
[www.mpa.ch](http://www.mpa.ch)

Alles aus einer Hand in unserem Internet-Shop: [www.mpa.ch](http://www.mpa.ch)

mpa, 5405 Baden-Dättwil, Telefon 0848 884 333, E-Mail [sales@mpa.ch](mailto:sales@mpa.ch)

competent in digital printing

HP DesignJets –  
reihenweise richtige  
Lösungen.

Die HP DesignJets sind besonders preisgünstige Lösungen für Einzelanwender, KMU's und heterogene Netzwerkumgebungen.

Sie bieten eine hervorragende Strichqualität in Schwarzweiss für den CAD-Bereich. Sie bringen feine farbige Linien und sorgen für eine brillante Farbbildverarbeitung.

Auf welche Vorteile Sie auch setzen, wir verwirklichen Ihr Anforderungsprofil.

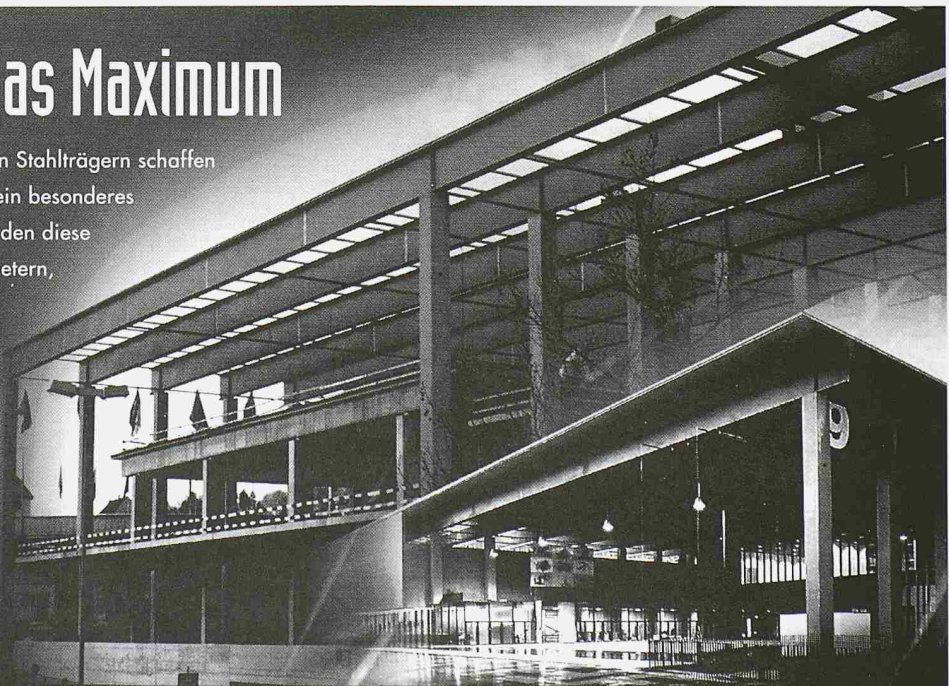
**mpa**  
■■■■■■■■■■

## Reduziert auf das Maximum

56 Meter Spannweite aus geschweissten Stahlträgern schaffen in der OLMA-Halle 9 in St. Gallen ein besonderes räumliches Empfinden. Getragen werden diese 15 Stahlträger, mit einer Höhe von 2 Metern, von drei Reihen Betonstützen.

Diese Spannweite macht es möglich, dass unter dieser enormen Konstruktion ein Gefüge aus Körpern und Hohlräumen mit vielfältigen räumlichen Bezügen entsteht.

Die Halle 9 ist ein Zeitzeichen in der Kombination von moderner Stahlbautechnik, Beton, Holz und Glas.



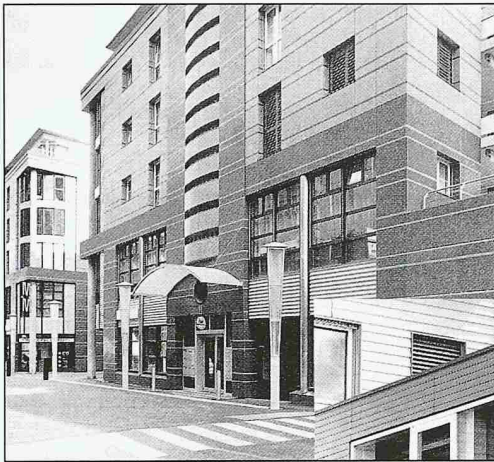
OLMA-Messen St.Gallen, Halle 9

Generalunternehmung:  
Oerlikon-Bührle Immobilien AG, Zürich

Architekt: Bétrix & Consolascio, Erlenbach  
Ingenieur: Dr. Lüchinger + Meyer, Zürich

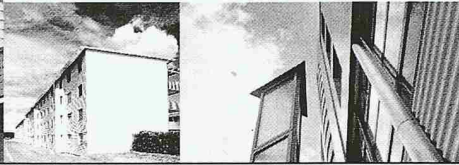
**AEPLI**  
Stahl- und Metallbau Gossau

Aepli & Co. Stahl- und Metallbau, Industriestr. 15, 9201 Gossau, Tel. 071 388 82 82, e-mail: [aepli@aepli.ch](mailto:aepli@aepli.ch), <http://www.aepli.ch>



**Ray ag**  
hinterlüftete Fassaden

Mühletalweg 22  
CH-4600 Olten  
Tel. 062/296 00 10  
Fax 062/296 00 11



25 JAHRE  
1974 - 1999

**NaBento®**

Bentonitmatten

HaTe®  
HaTelit®  
Fortrac®  
Stabilenka®  
Comtrac®  
Incomat®

Natürlich von der Nr.1 für Geosynthetics:

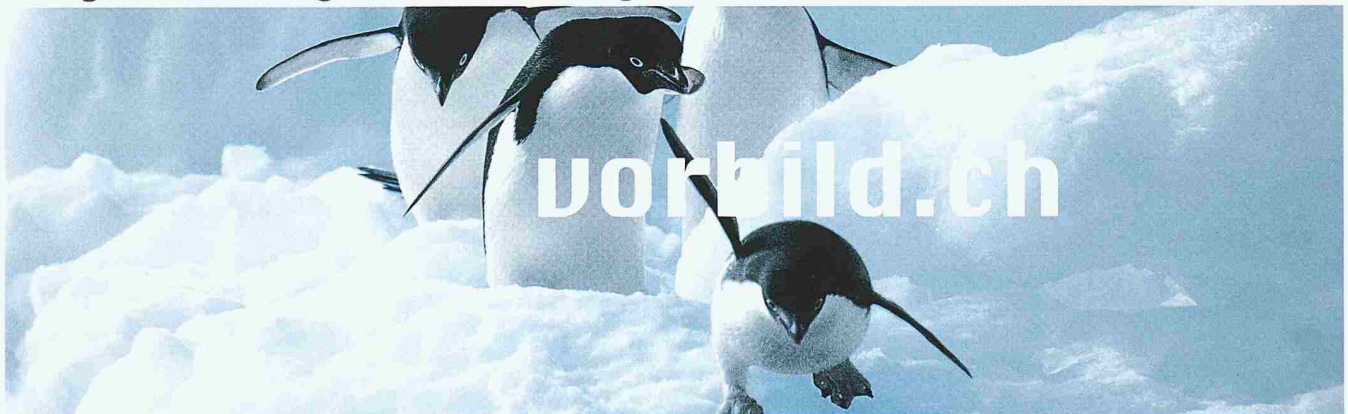
**SCHOELLKOPF AG**  
Schaffhauserstrasse 265, 8057 Zürich  
Tel. 01/312 16 16, Fax 01/312 16 26  
E-Mail: geo@schoellkopf.ch



**Wo Beratung, Qualität und Preis stimmen!**

**Energiebündel Erdgas. Multitalente gesucht.**

EDELWEISS



Selbst Fachleute sind oft überrascht, was im Universalgenie Erdgas alles steckt. Vorteile für die Umwelt, in der Effizienz und Versorgungssicherheit kommen nicht nur beim Heizen, sondern auch bei der Warmwasser- und Stromerzeugung zum Tragen. Erfreulich wäre es, noch mehr Planer und Heizungsexperten würden diese überzeugenden Argumente bei ihren Entscheidungen berücksichtigen. Talentschmiede: Denksportaufgaben unter [www.vorbild.ch](http://www.vorbild.ch)

1 +  = **erdgas**

Rechnen mit dem Faktor Zukunft.



**TIM-Office 3  
Projektcontrolling**

Fakturieren  
Sie  
Mehr  
Ertrag.

vertec ltd technoparkstr. 1 8005 Zürich [www.tim.ch](http://www.tim.ch)