

Zeitschrift: Schweizer Ingenieur und Architekt
Herausgeber: Verlags-AG der akademischen technischen Vereine
Band: 118 (2000)
Heft: 15

Vereinsnachrichten

Nutzungsbedingungen

Die ETH-Bibliothek ist die Anbieterin der digitalisierten Zeitschriften auf E-Periodica. Sie besitzt keine Urheberrechte an den Zeitschriften und ist nicht verantwortlich für deren Inhalte. Die Rechte liegen in der Regel bei den Herausgebern beziehungsweise den externen Rechteinhabern. Das Veröffentlichen von Bildern in Print- und Online-Publikationen sowie auf Social Media-Kanälen oder Webseiten ist nur mit vorheriger Genehmigung der Rechteinhaber erlaubt. [Mehr erfahren](#)

Conditions d'utilisation

L'ETH Library est le fournisseur des revues numérisées. Elle ne détient aucun droit d'auteur sur les revues et n'est pas responsable de leur contenu. En règle générale, les droits sont détenus par les éditeurs ou les détenteurs de droits externes. La reproduction d'images dans des publications imprimées ou en ligne ainsi que sur des canaux de médias sociaux ou des sites web n'est autorisée qu'avec l'accord préalable des détenteurs des droits. [En savoir plus](#)

Terms of use

The ETH Library is the provider of the digitised journals. It does not own any copyrights to the journals and is not responsible for their content. The rights usually lie with the publishers or the external rights holders. Publishing images in print and online publications, as well as on social media channels or websites, is only permitted with the prior consent of the rights holders. [Find out more](#)

Download PDF: 15.04.2026

ETH-Bibliothek Zürich, E-Periodica, <https://www.e-periodica.ch>

SIA-Informationen

Programm für die Verwaltung der SIA-Dokumente

Die vertraglichen Vereinbarungen als Basis einer guten Zusammenarbeit sind in einem Bauprojekt von besonderer Bedeutung. Bauleute sind jedoch keine Juristen. Viele Beteiligte fällen Entscheide aufgrund von Ideen, Skizzen und Beschreibungen und werden später daran gemessen.

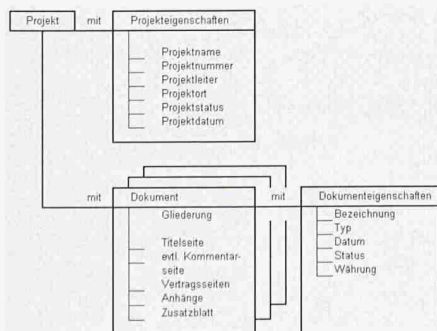
Um den Beteiligten die Möglichkeit zu geben, sich auf die Hauptsache, nämlich das Bauprojekt, zu konzentrieren, unterstützt der SIA die Baupraxis seit vielen Jahren mit seinen Standardformularen. Er hat dazu verbindliche Standardverträge geschaffen, die den Baubeteiligten juristische Sicherheit und partnerschaftliche Fairness gewähren.

Das vorliegende Programmpaket SIA 1001 wurde von der Wibeag AG und dem SIA geschaffen und ermöglicht den Benutzern, die Verträge in einer zeitgerechten Art aufzubereiten und zu verwalten.

Aufbau und Funktionalität

Da in den meisten Büros bei einem Projekt mehrere Verträge abgeschlossen werden, ist die primäre Zuordnung projektorientiert. Als sekundäre Selektions- und Sortierkriterien stehen die aus Bild 1 ersichtlichen Grössen zur Verfügung.

Die grafische Benutzeroberfläche erleichtert das Arbeiten mit dem Programm. Statt Befehle und ihre Syntax auswendig zu lernen, können die Benutzer die meisten Aufgaben menügesteuert oder über Symbole (Icons) erledigen. Die Oberfläche ist Windows- oder Mac-orientiert und lässt geübte Office-Anwender das Programm intuitiv bedienen. Mit Mausektionen wie Klicken, Doppelklick, Ziehen und Zeigen kann schnell und effizient gearbeitet werden. Projekte und Verträge werden



1

Selektions- und Sortierkriterien

im Hauptbildschirm bearbeitet. Mit Mausclick archivieren die Benutzer Projekte und verschieben das gewünschte Projekt mit allen Verträgen ins Archiv. Von dort holen sie es auf Wunsch mit Deaktivieren wieder zurück.

In den Vorlagen können büroeigene Vertragsdokumente erstellt werden. Sie ergänzen die Standarddokumente mit allen festen, bleibenden Informationen (MwSt, Versicherungsangaben, Darstellungsvorgaben wie Schriftart, Grösse usw.). Neue Verträge entstehen als Kopie dieser Vorlagen und umfassen die individuellen Anpassungen.

Die Honorare rechnet das Programm in den bekannten Tabellen automatisch. Generelle Angaben werden an allen Stellen automatisch ein- und nachgetragen. Das Dokument ist dadurch immer durchgängig abgeglichen (konsistent).

Output: Original-SIA-Verträge

Verträge werden im bekannten SIA-Layout ausgedruckt. Der Aufbau und die Darstellung entsprechen exakt den SIA-Originalverträgen. Dank dem geschützten SIA-Logo wird allen Beteiligten signalisiert, dass das Dokument ein Original ist. Das Copyright des SIA erstreckt sich auch auf die zur Verfügung gestellte CD.

Hilfsfunktion und Handbuch

Die Hilfe ist eigentlich eine Assistentenfunktion. Sie bietet Unterstützung zum fachlichen Inhalt des jeweiligen Eingabefeldes, inklusive Querverweise auf Normen (Sachwortverzeichnis) und andere Vorschriften. Das Handbuch befindet sich als elektronisches Medium auf der Liefer-CD und wird bei der Installation automatisch mitgeladen.

Umfang des Programms

Das Programm umfasst eine Projektverwaltung mit allen projektabhängigen Vertragsdokumenten, das Erstellen von büroeigenen Vertragsvorlagen, das geführte Ausfüllen der Vertragsformulare, Hilfetexte zu allen Eingabefeldern mit Verweis auf die Normen, kontrollierbare Textanpassungen und die Berechnung der Honorare in Form von Tabellen. Weitere Nutzen des Programms:

- Verträge in allen Währungen möglich, d.h. auch Euro-fähig
- drei Zusatzseiten zum Vertrag mit automatischer Anbindung an das Vertragsdokument
- Verwaltung von Arbeitsgemeinschaften

- Arbeiten mit eigenen Faktoren in der Honorarberechnung
- Verknüpfung mit dem SIA-Sachwortverzeichnis
- passwortgeschützte «Einzelarbeitsverträge»
- Pflege und Weiterentwicklung gewährleistet

Unterstützung

Unterstützung erhalten die Benutzer über je eine separate Hotline für Mac- oder für Windows-Anwender. Im Internet finden sie unter www.wibeag.ch Informationen und Lösungsangaben zu bekannten Problemen. Der SIA bietet juristische Unterstützung zum Inhalt der Verträge.

Lizenzpakete

Zurzeit stehen folgende Dokumente zur Verfügung:

- 1002 Vertrag für Architekturleistungen
- 1003 Vertrag für Bauingenieurleistungen
- 1003/1 Vereinfachte Form von 1003
- 1008 Vertrag für Ingenieurleistungen
- 1023 Werkvertrag
- 1031 Einzelarbeitsvertrag

Weitere Dokumente sind in Vorbereitung.

Die verfügbaren Dokumente sind nach Branchen gruppiert und zu Paketen zusammengefasst. So können die für jeden Betrieb sinnvollen Dokumente installiert werden. Speziallizenzen existieren für Filialen, Arbeitsgemeinschaften und Netzwerkbetriebe.



Baumeister mit den Dokumenten: 1003, 1003/1, 1023, 1031



Bauingenieure mit den Dokumenten: 1003, 1003/1, 1023, 1031



Architektur mit den Dokumenten: 1002, 1023, 1031



Fachingenieure mit den Dokumenten: 1008, 1023, 1031



Gesamtlieferung mit den Dokumenten: 1002, 1003, 1003/1, 1008, 1023, 1031



Einzeldokumente

Systemanforderungen

Windows 95/98, Mac OS 8.1 oder höher, NT 4. Serverlizenzen sind verfügbar. Laser- oder Tintenstrahldrucker mit den neuen, gängigen Leistungen.

Weitere Informationen

www.wibeag.ch, www.sia.ch oder Wibeag AG, Tel. 041 799 07 99