

Objektyp: **Advertising**

Zeitschrift: **Schweizer Ingenieur und Architekt**

Band (Jahr): **118 (2000)**

Heft 14

PDF erstellt am: **21.09.2024**

### **Nutzungsbedingungen**

Die ETH-Bibliothek ist Anbieterin der digitalisierten Zeitschriften. Sie besitzt keine Urheberrechte an den Inhalten der Zeitschriften. Die Rechte liegen in der Regel bei den Herausgebern. Die auf der Plattform e-periodica veröffentlichten Dokumente stehen für nicht-kommerzielle Zwecke in Lehre und Forschung sowie für die private Nutzung frei zur Verfügung. Einzelne Dateien oder Ausdrucke aus diesem Angebot können zusammen mit diesen Nutzungsbedingungen und den korrekten Herkunftsbezeichnungen weitergegeben werden. Das Veröffentlichen von Bildern in Print- und Online-Publikationen ist nur mit vorheriger Genehmigung der Rechteinhaber erlaubt. Die systematische Speicherung von Teilen des elektronischen Angebots auf anderen Servern bedarf ebenfalls des schriftlichen Einverständnisses der Rechteinhaber.

### **Haftungsausschluss**

Alle Angaben erfolgen ohne Gewähr für Vollständigkeit oder Richtigkeit. Es wird keine Haftung übernommen für Schäden durch die Verwendung von Informationen aus diesem Online-Angebot oder durch das Fehlen von Informationen. Dies gilt auch für Inhalte Dritter, die über dieses Angebot zugänglich sind.

Ein Dienst der *ETH-Bibliothek*  
ETH Zürich, Rämistrasse 101, 8092 Zürich, Schweiz, [www.library.ethz.ch](http://www.library.ethz.ch)

<http://www.e-periodica.ch>



DER ALTERNATIVE  
WÄRMESPENDER VON  
MORGEN?

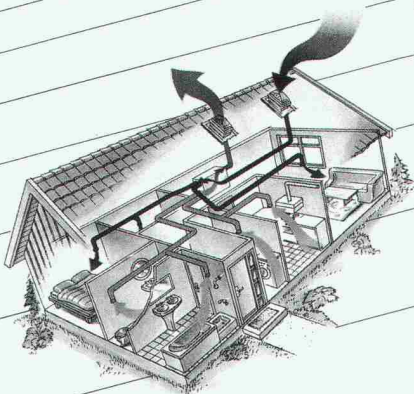
Wohl kaum. Wer stattdessen mit Öl heizt, beweist Weitsicht. Und wählt einen ebenso natürlichen wie kostengünstigen und effizienten Wärmespender, der auch unseren Kindeskindern nicht so schnell ausgehen wird. Möchten Sie mehr zum Dauerbrenner Heizöl erfahren? Die Gratis-Hotline 0800 84 80 84 hilft Ihnen gerne weiter.

**HEIZEN MIT ÖL.**  
ENTSCIEDEN RICHTIG.

# Ventilatoren

[www.helios.ch](http://www.helios.ch)

Kontrollierte Wohnraumlüftung  
mit Wärmerückgewinnung.



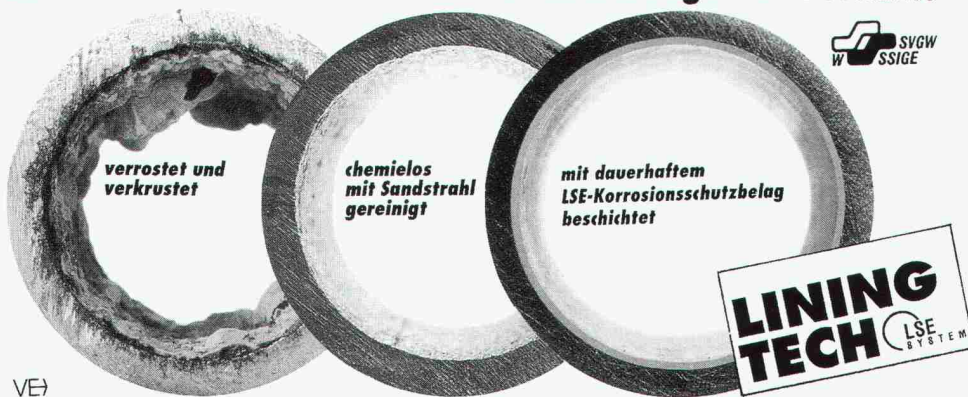
Xpelair Helios extrair

**Helios Ventilatoren AG**  
Lufttechnik

8902 Urdorf/ZH  
Steinackerstrasse 36

Telefon 01/735 36 36  
Telefax 01/735 36 37

## LINING TECH saniert rostende Rohrleitungen dauerhaft!



LINING TECH AG saniert seit über 10 Jahren mit dem LSE-System und hat als ältestes Unternehmen für Rohrinnsanierung grösste Erfahrung. Sie kann für ihre Sanierungen bewiesene Garantien geben, denn das LPM-Labor bestätigte eine unveränderte Qualität des LSE-Korrosionsschutzes in Rohren, welche über 10 Jahre im Einsatz waren. Die geprüften Rohrstücke stammen aus verschiedenen Objekten, die Lining Tech damals sanierte. Diese Sicherheit für die Dauerhaftigkeit der Sanierung kann nur Lining Tech bieten.

LINING TECH AG, Seestr.205, 8807 Freienbach/sz  
Tel.01/7848085, Fax 01/787 51 77  
www.liningtech.ch, info@liningtech.ch

VE

**CUPOLUX-LICHTBÄNDER:  
TRANSPARENZ IN BESTFORM.**

Funktion und Ästhetik: Kreativ gestaltete Lichtbänder als Witterungsschutz und Tageslichtquelle setzen attraktive Akzente am Bau. Innovative Lösungen sind unsere Spezialität.

Jakob Scherrer Söhne AG  
Allmendstrasse 7  
8059 Zürich 2  
Telefon 01 202 79 80  
Telefax 01 202 79 90

Bau- und Apparatespenglerei	CUPOLUX-Lichtkuppeln und -Lichtbänder	Rauch- und Wärmeabzugsanlagen	Statische Entlüfter	Bleipresswerk
-----------------------------	---------------------------------------	-------------------------------	---------------------	---------------

## Vorwärtskommen

Langfristige Wachstumsziele werden nicht ohne Werbung erreicht. Inserate im «Schweizer Ingenieur und Architekt» bilden die Vorhut für die Marktpräsenz von morgen.

### BAUEN WIR ZUSAMMEN DAS NÄCHSTE JAHRTAUSEND

Ingenieure  
Architekten  
Techniker  
Poliere



**LOSINGER**



Losinger Construction AG  
Direktion Human Resources  
Scheibenstr. 70  
3000 Bern 22  
Tel. 031 335 75 25  
Fax 031 335 75 73  
e-mail : p.eisenegger@losinger.ch

Sind Sie die neuen Botschafter unserer Unternehmung: wissensdurstig, mit Enthusiasmus und Verantwortungsbewusstsein? Sei es im Tiefbau, Hochbau oder in der Marktbearbeitung - wir gestalten unsere Zukunft zusammen.

Wir bieten zahlreiche freie Jobs in den Bereichen Technik, Bauführung und Controlling in den Regionen Genf, Lausanne, Freiburg, Neuenburg, Bern und Zürich an. Ihr Fachwissen und Ihr Entwicklungspotential interessieren uns!

Möchten Sie von einer grossen internationalen Gruppe profitieren? Losinger, Tochtergesellschaft der Gruppe Bouygues, möchte Sie gerne kennenlernen; wir freuen uns auf Ihre Bewerbungsunterlagen.

**ETH** Eidgenössische  
Technische Hochschule  
Zürich

Wir suchen als Assistent/in an die Professur für Bauphysik am Institut für Hochbautechnik der ETH Zürich (Hönggerberg)

## Dipl. Architektinnen/Architekten ETH

eventuell auch Bauingenieurinnen/Bauingenieure

**Aufgabenbereich:** Sie betreuen Studierende der Architektur in Übungen, Semester-, Diplomwahlfach- und Diplomarbeiten betreffend energetischen und bauphysikalischen Fragestellungen. Sie sind Gesprächspartner des Professors für die Architekturausbildung in den Fächern Bauphysik und Baustoffe (Bau-technologie I - IV). Sie organisieren und betreuen die Seminarwochen und betreuen die Vorlesungsskripte redaktionell. Sie nehmen teil an Beratungen nach Aussen und arbeiten in einem multidisziplinären Team zusammen mit Naturwissen-

schaftern und Sie kommen in Kontakt mit den neuesten Forschungsergebnissen.

**Anforderungen:** Wir erwarten von Ihnen ein abgeschlossenes Studium an der ETHZ oder der EPFL sowie nach Möglichkeit praktische Erfahrung als Architekt/in oder Bauingenieur/in. Hinzu kommen die Bereitschaft, sich intensiv mit dem Fachgebiet auseinanderzusetzen und gute Vertrautheit mit den verwendeten Informatikmitteln ( PC: MSOffice, Illustrator, PageMaker, FileMaker, CAD).

**Leistungsangebot:** Wir bieten Ihnen die Möglichkeit, sich in ein

modernes und für die Praxis relevantes Sachgebiet zu vertiefen und mit Partnern aus der Praxis zusammenzuarbeiten. Der Stellenantritt kann raschmöglichst erfolgen. Weitere Auskünfte erteilen gerne Tel. 01/633 28 55 (Prof.Dr. B. Keller) oder 01/633 36 32 (HH St. Rutz/M. Stählin).

**Ihre Bewerbung:** Ihre vollständigen Bewerbungsunterlagen senden Sie bitte unter dem Kennwort «Arch/Bauing. HBT» an die ETH Zürich, Herr H. W. Kreis, Personalchef, Turnerstrasse 1, 8092 Zürich.

**Wir freuen uns auf Ihre  
Zuschrift!**

# WALO Ihr Partner für alle Bauwerke

**Walo Bertschinger AG** Innerhalb der WALO-Gruppe nehmen Infrastruktur-Projekte und -Aufgaben eine dominierende Stellung ein. Die Sparte Bahntechnik, Gleis- und Lärmschutzbau entwickelt sich im Rahmen der grossen Infrastrukturbauten der Schweiz besonders erfreulich.

Im Zuge der Nachfolgeregelung suchen wir auf die zweite Hälfte dieses Jahres oder auch früher einen

## Bauingenieur ETH/HTL Führungspersönlichkeit

dem wir folgende interessanten und anspruchsvollen Aufgaben übertragen möchten:

- Leitung und Controlling
- von GU-Projekten in der Bahntechnik
- unserer Gleisbauaktivitäten wie Unterhalt und Neubau im konventionellen Gleisbau
- unserer Aktivitäten im Lärmschutzbau

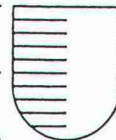
Sie sind eine Persönlichkeit, die ihr Fachwissen und die betriebswirtschaftlichen Kenntnisse in einem lebhaften Betrieb und in einem ausgesprochen zukunftsorientierten Umfeld einsetzen möchte. Mit Bauherren, Bauleitungen und Mitarbeitern setzen Sie unsere Kosten-, Qualitäts- und Terminziele von der Akquisition bis zur Betriebsaufnahme und Übergabe der Arbeiten konsequent durch.

Nach einer technischen Ausbildung und eventueller betriebswirtschaftlichen Weiterbildung verfügen Sie über Praxis mit unternehmerischer Komponente in der Bauindustrie oder in einer Generalunternehmung. Persönliche Voraussetzungen sind kommunikatives, eigenständiges und umsetzungsorientiertes Arbeiten sowie ausgesprochene Belastbarkeit, Kreativität und Teamfähigkeit. Im Weiteren setzen wir sehr gute Deutschkenntnisse voraus und zusätzlich verständigen Sie sich in einer weiteren Landessprache und/oder in Englisch.

Mehr über die Aufgaben und Anforderungen sowie über unsere attraktiven Konditionen erfahren Sie bei einem persönlichen Gespräch. Für weitere Informationen über diese Stelle steht Ihnen Herr Hans Hock, Telefon 01 745 23 11, gerne zur Verfügung. Ihre vollständigen Bewerbungsunterlagen senden Sie bitte an untenstehende Adresse:

**Walo Bertschinger Central AG**  
Herr Stefan Kunz  
Personalabteilung  
Limmatstrasse 73  
8023 Zürich

KANTON  
LUZERN



Wir suchen für das **Verkehrs- und Tiefbauamt für die Abteilung Planung** auf den 1. September 2000 oder nach Vereinbarung einen/eine

## Projektleiter/in

### Aufgabenbereich:

- Sie übernehmen die Gesamtleitung und Führung der Planerteams
- Sie führen die Projekte in der Planungsphase, vorwiegend im Bereich Strassenbau und Verkehrsplanung (Projektmanagement und Controlling)
- Sie prüfen durch private Ingenieurbüros erstellte Projekte und Bauvorhaben Dritter

### Wir erwarten:

- Abgeschlossenes Studium als Bauingenieur/in ETH oder HTL
- Gute Fachkenntnisse im Strassenbau, im Tiefbau und in Verkehrsplanung
- Mehrjährige Erfahrung in Projektierung und Projektleitung
- Führungseigenschaften und Teamfähigkeit
- Verhandlungsgeschick

### Wir bieten:

- Selbständige und verantwortungsvolle Tätigkeit
- Freiraum bei der Projektabwicklung
- Gute Weiterbildungsmöglichkeiten
- Arbeitsplatz in gut eingerichteten Bürogebäude

Haben wir Ihr Interesse geweckt?

Für nähere Auskünfte über diese Stelle steht Ihnen der Abteilungsleiter, Ernst Deubelbeiss, Telefon 041/318 11 21 gerne zur Verfügung.

Bitte richten Sie Ihre Bewerbungsunterlagen bis 17. April 2000 unter Angabe der Inserate-Kennnummer F2102 an das

**Personalamt des Kantons Luzern**  
Hirschengraben 36, 6002 Luzern



Computer Design Sieber

CDS Ingenieurbüro AG 9435 Heerbrugg

## Bauingenieur/in HTL/ETH

Sprechen Sie als Allrounder interessante, fachübergreifende Aufgabenstellungen aus dem klassischen Bauingenieurwesen an?

Modernste Informationstechnologien im Bauingenieurbüro lösen bei Ihnen Neugier aus?

Sie haben Lust neue Werkzeuge einzusetzen?

Sie sind kontaktfreudig und gehen gerne und offen auf Ihnen unbekannte Menschen zu?

Sie schätzen die Arbeit in einem jungen leistungsorientierten Team?

Zeitgemässe Anstellungsbedingungen ermöglichen Ihnen optimale individuelle Entwicklung.

Wenn Sie an dieser aussergewöhnlichen Stelle interessiert sind, melden Sie sich bei unserem Herrn Remo Sieber.

Tel. 071 727 94 20  
rsieber@cds-sieber.ch, www.cds-sieber.ch

# S

**telleninserate im  
Schweizer Ingenieur und Architekt  
werden vom aktiven  
Teil des Berufsstandes  
gelesen!**

Nutzen Sie Ihre Chance in einem jungen Team die Stelle als

## Leiter/in Tiefbau

zu übernehmen

Sie sind ein/e dynamische/r

### Bauingenieur/in ETH oder HTL

#### Ihr Profil

- abgeschlossenes Studium Fachrichtung Tiefbau, Strassenbau, Siedlungswasserbau
- mindestens 5 Jahre Erfahrung in der Realisierung von kommunalen Bauvorhaben
  - selbständige Arbeitsweise
- Erfahrung im Umgang mit Bauherren und Behörden
  - innovative Persönlichkeit
- motiviert, einsatzbereit, flexibel

#### Ihr neues Umfeld

- dynamisches 15-köpfiges Team
  - Leitung der Tiefbauabteilung
  - selbständige Bearbeitung von Projekten
- interessante und abwechslungsreiche Tätigkeit
- leistungsgerechte Entlohnung
  - Arbeitsort Arbon

Herren A. Näf und G. Dombrowski geben Ihnen gerne telefonische Auskunft und freuen sich auf Ihre Bewerbungsunterlagen.



Ingenieurbüro  
Näf und Partner

Rebenstr. 54  
9320 Arbon  
Tel 071 446 3477  
Fax 071 446 7767  
info@naef-partner.ch

Filialbetriebe in:  
• St. Gallen  
• Amriswil  
• Walzenhausen

## Ingenieur/in ETH oder HTL/FH

Die Organisationseinheit Sicherheit der SBB AG unterstützt und berät die Geschäftsleitung, die Divisionen und deren Geschäftsbereiche in allen Sicherheitsfragen.

Die zu besetzende Stelle bietet Ihnen die Chance, die Sicherheit der Bahn an vorderster Front mitzugestalten. Sie erarbeiten Risikoanalysen, Risikobewertungen und Massnahmenplanungen für Projekte mit Schwergewicht Bau und Brandschutz. Sie bereiten Stellungnahmen vor und beraten die Geschäftsbereiche im Umgang mit ihren Risiken. Dabei optimieren Sie die notwendigen Sicherheitsstandards unter Berücksichtigung des Kosten/Nutzenaspektes. Die fachliche Begleitung von Grossprojekten (u.a. Alp-Transit, Bahn 2000) gehört ebenso zu Ihrem Aufgabenbereich. Sie arbeiten in einem kleinen interdisziplinären Team, das in den Zentralbereich Sicherheit eingebettet ist. Für diese herausfordernde Tätigkeit suchen wir eine Ingenieurin / einen Ingenieur ETH oder HTL/FH. Sie bringen Erfahrung im Bereich bauliche Sicherheit mit und haben zudem Grundkenntnisse im Risikomanagement. Selbstverständlich sind Sie in der Lage, Fragestellungen methodisch strukturiert und speditiv anzugehen und zu beantworten. Falls Sie gerne team- und lösungsorientiert arbeiten und bereit sind, neue Aufgaben in einem stark vernetzten Umfeld anzupacken, so zögern Sie nicht, mit uns Kontakt aufzunehmen. Herr Dr. H.P. Stoll, Tel. 0512 / 20 35 88, E-mail: [hanspeter.stoll@sbb.ch](mailto:hanspeter.stoll@sbb.ch), gibt Ihnen gerne weitere Auskünfte. Ihre ausführlichen Bewerbungsunterlagen senden Sie an die SBB AG, Organisationseinheit Sicherheit, Parkterrasse 14, 3000 Bern 65

 SBB CFF FFS

## Ingenieurbüro Wälli AG

Wir sind eine erfolgreiche grössere Ingenieurunternehmung mit ca. 60 Mitarbeitern und verschiedenen Bürostandorten im Raume Ostschweiz.

Zur Verstärkung unseres Teams suchen wir per sofort oder nach Vereinbarung für unsere Niederlassung in **Rorschach** einen

### jüngeren dipl. Bauingenieur HTL/ETH

für den Bereich konstruktiver Ingenieurhochbau

Anforderungen: – 2 bis 3 Jahre Berufserfahrung  
– Leistungsbereitschaft und Einsatzwille  
– selbständige Arbeitsweise  
– Gute Kenntnisse in den allg. Office- und Cubus-Statikprogrammen.

Wir bieten: – Interessante Bauingenieurarbeiten  
– Modernste Arbeitshilfen  
– Zeitgemässe Anstellungsbedingungen  
– Gutes Betriebsklima in einem dynamischen Team sowie modern eingerichtete und freundliche Arbeitsplätze

Wir freuen uns auf Ihre Bewerbung. Herr Jürg Pinkwasser (Tel. 071/844 89 10) gibt Ihnen gerne weitere Auskünfte.

Ingenieurbüro Wälli AG, St.Gallerstr. 50, 9400 Rorschach

**wälli ag**  
die ingenieure

Wir sind ein mittelgrosses Ingenieurbüro mit einem breit abgestützten Tätigkeitsfeld. Für unsere Abteilung Gewässerschutz suchen wir per 1. August 2000 oder nach Vereinbarung eine/n

## Dipl. Ingenieur ETH/HTL

#### Ihre Aufgaben:

- Führen eines Teams
- Bei Eignung: Übernahme der Abteilungsleitung
- Projektierung und Bauleitung von Aufgaben im Gewässerschutz, Wasserbau und im allgemeinen Tiefbau
- Beratung von Behörden und Privaten
- Erarbeitung von Generellen Entwässerungsplänen

#### Ihr persönliches Anforderungsprofil:

- Praktische Erfahrung ca. 5 Jahre
- Führungsqualität / Angenehme Umgangsformen
- Verhandlungsgeschick / Freude an ganzheitlichen Lösungen

#### Wir bieten:

- Moderne Kommunikationsmittel in neuen Büroräumen
- Offenes Arbeitsklima, Arbeitsort in Bahnhofnähe
- Kompetente Einführung
- Interessante, vielseitige Tätigkeit

Sind Sie interessiert?

Bitte senden Sie uns Ihre Bewerbung. Weitere Auskünfte erteilt Ihnen gerne Hr. U. Hofer, Tel. 041/926 0 640.



Kost + Partner AG  
Industriestr. 14  
6210 Sursee  
Telefon 041 926 06 06  
Telefax 041 926 06 07

Zur Ergänzung unseres Teams (15 MitarbeiterInnen) suchen wir für die Bearbeitung anspruchsvoller Aufgaben in der Wasserversorgung jüngere(n)

## TIEFBAUZEICHNER (IN)

### Sie finden bei uns:

- Gutes Arbeitsklima, moderne Infrastruktur
- Interessante, ausbaufähige Stelle

### Wir erwarten von Ihnen:

- Gute CAD-Kenntnisse, aktuelles Fachwissen
- Freude am Beruf, Initiative und Selbständigkeit

Bevorzugt werden Bewerber(innen) mit Erfahrung in den Bereichen Wasserversorgung, GIS, Bauleitung, EDV-Betreuung. Je nach Interesse haben Sie auch die Möglichkeit sich in diese Gebiete einzuarbeiten. Gerne erwarten wir Ihre schriftliche Bewerbung oder Ihren Anruf.

**Ingenieurbüro Hetzer, Jäckli und Partner AG**  
Dorfplatz 3, 8132 Egg  
Tel. 01/986 36 66 (Herr Jäckli)

Zur Ergänzung unseres Mitarbeiterstabs suchen wir einen jüngeren

## dipl. Bauingenieur ETH / HTL Fachrichtung Konstruktion

für die selbständige Bearbeitung anspruchsvoller Aufgaben des konstruktiven Ingenieurbaus und der Grundbautechnik.

Bewerbern mit etwas Praxis sowie soliden statisch-konstruktiven Grundkenntnissen bieten wir eine vielseitige Tätigkeit in einem guten Team und angenehmen, neuzeitlichen Arbeitsbedingungen.

Eintritt sofort oder nach Vereinbarung möglich.

Wir freuen uns auf Ihre schriftlichen Bewerbungsunterlagen.



**DE BERTI & PARTNER**  
INGENIEURBÜRO FÜR HOCH- UND TIEFBAU AG

Franz Rittmeyerweg 5 6300 Zug Tel. 041-761 10 42

## Locher AG Zürich

Bauingenieure und Bauunternehmer

Pelikan-Platz 5  
8022 Zürich  
Telefon 01 218 92 92

**LOCHER**

Sie suchen eine herausfordernde, entwicklungsfähige Position als unternehmerisch denkende/r

## Projektleiter/in und Assistent/in des Leiters Ingenieurbüro.

Wir suchen in unser Ingenieurbüro eine/n

## DIPL. BAUINGENIEUR/IN ETH oder HTL

mit fundiertem Ingenieurwissen und mehrjähriger Erfahrung in der Projektleitung von konstruktiven Ingenieurbauten bzw. im Erhaltungsbereich. Eine unternehmerische Zusatzausbildung ist von Vorteil. Zu Ihren ausgewiesenen Stärken zählen Freude an der Akquisition, die Pflege von Kundenbeziehungen und die Führung von Projektteams innerhalb unseres Büros sowie in virtuellen Unternehmen mit Partnerfirmen.

Sie unterstützen als Assistent/in den Leiter des Ingenieurbüros und Mitglied der Geschäftsleitung. Sie sind für die selbständige Aufbereitung von Verhandlungs- und Entscheidungsgrundlagen, Stellungnahmen und Präsentationen verantwortlich. Planungsaufgaben sowie diverse Koordinationsaufgaben gehen Sie in Zusammenarbeit mit Ihrem Vorgesetzten engagiert an.

Wir bieten eine verantwortungsvolle, vielseitige Stelle in einem jungen Team von motivierten Mitarbeitern. Direkter Kontakt zu unserer Bauunternehmung ermöglicht die Nutzung von Synergien und die Umsetzung unserer Vision modernen Bauens.

Unsere moderne Infrastruktur unterstützt Sie bei der effizienten Projektabwicklung – Sie arbeiten am «Puls» der Stadt Zürich, Nähe Paradeplatz.

Herr R. Bergmann gibt Ihnen gerne weitere telefonische Auskünfte und freut sich über Ihre Bewerbungsunterlagen.

Tel. direkt: 01 218 92 58  
oder E-MAIL: [rolf.bergmann@locher-ag.ch](mailto:rolf.bergmann@locher-ag.ch)



Wir sind ein führendes Unternehmen der Bau- und Immobilienbranche in der Schweiz. Zur Bearbeitung anspruchsvoller Bauprojekte suchen wir erfahrene

## Projektleiter in der Projektrealisierung

Sie sind ein sehr gut ausgebildeter Baufachmann mit einigen Jahren erfolgreicher Projektmanagement-Erfahrung.

Sie planen und steuern den Projektablauf bei der Realisierung von grossen Projekten.

Sie führen ein Projektteam aus internen und externen Planern, Fachspezialisten und Unternehmern.

Sie überwachen und sichern Qualität, Termine und Kosten.

Sie sind «Unternehmer im Unternehmen», agieren selbstverantwortlich mit viel Freiraum aber eingebettet und unterstützt von einem professionellen Team von erfahrenen Fachspezialisten innerhalb der Firma.

Leistungsbereiten, offenen Fachleuten bieten wir eine herausfordernde Position, in welcher sie ihre Initiative und ihr Potential umsetzen und entsprechend den erzielten Ergebnissen beruflich schnell voranschreiten können. Daneben bieten wir zeitgemässe Anstellungsbedingungen.

Fühlen Sie sich von dieser Aufgabe angesprochen und sind Sie bereit, in einem dynamisch sich verändernden Umfeld einen persönlichen Beitrag zu leisten, würden wir uns über Ihre Bewerbung sehr freuen.

### Karl Steiner AG

Total- und Generalunternehmung  
zHd. Frau Barbara Bürgi  
8050 Zürich, Hagenholzstrasse 60  
Tel. 01-305 22 11, Fax 01-305 24 42  
www.steiner.ch



Emch+Berger AG Bern  
Ingenieure und Planer

Emch+Berger ist ein in der ganzen Schweiz vielseitig tätiges, gut eingeführtes und modern ausgerichtetes Ingenieurunternehmen, das ganz uns Mitarbeiterinnen und Mitarbeitern gehört.

**Wir wollen unseren Auftraggebern Spitzenleistungen bieten**, unsere erfolgreichen Arbeitsgebiete systematisch ausbauen und uns ständig verbessern. Dies erreichen wir als motiviertes und professionell arbeitendes Team, das sich aus erstklassigen, fachlich versierten, kreativen und unternehmerisch handelnden Mitarbeiterinnen und Mitarbeitern zusammensetzt.

**Wir suchen** zur Unterstützung des Abteilungsleiters Untertagbau eine/n

## Dipl. Bauingenieur/in ETH

In der Funktion als stellvertretende/r Abteilungsleiter/in bearbeiten Sie selbstständig Studien und Projekte und unterstützen den Abteilungsleiter in der administrativen und technischen Führung der Abteilung.

Der Aufgabenbereich erfordert solide Fachkenntnisse. Sie verfügen deshalb über mehrjährige Praxis in der Planung und Projektierung von Untertagbauten. Zusätzliche Erfahrung auf dem Gebiete der Bauleitung ist von Vorteil. Durchsetzungsvermögen, Gewandtheit im mündlichen und schriftlichen Ausdruck, Kreativität, Teamfähigkeit und unternehmerisches Denken ergänzen Ihr Profil.

**Wenn Sie sich durch dieses Angebot angesprochen fühlen**, dann senden Sie uns Ihre Bewerbungsunterlagen. Sie können auch direkt unsere Personalassistentin, Frau Prisca Berni (031 385 63 69), oder Herrn Ulrich Straumann (031 385 64 42) anrufen, damit wir Sie über die Möglichkeiten zur Weiterbildung und persönliche Weiterentwicklung, das Arbeitsumfeld, die Art Ihrer Einführung in das Arbeitsgebiet, das fortschrittliche Lohnsystem und die Sozialleistungen näher informieren können. Wir freuen uns auf Ihre Kontaktaufnahme.

Emch+Berger AG Bern  
Ingenieure und Planer  
Gartenstrasse 1  
3001 Bern

zertifiziert nach ISO 9001



ZUR ERGÄNZUNG UNSERES TEAMS SUCHEN WIR PER SOFORT ODER NACH ÜBEREINKUNFT

## JUNGE(N) ARCHITEKT/IN HTL ODER BAUZEICHNER/IN

GUTE CAD-(ARCHICAD)-KENNTNISSE UND EINIGE JAHRE ERFAHRUNG IN DER AUSFÜHRUNGSPLANUNG SIND VORAUSSETZUNG FÜR DIE MITARBEIT AN ANSPRUCHSVOLLEN ÖFFENTLICHEN UND PRIVATEN BAUVORHABEN.

WIR BIETEN EINE VIELSEITIGE UND INTERESSANTE DAUERSTELLE.  
GERNE ERWARTEN WIR IHRE BEWERBUNG MIT EINEM KURZEN BESCHRIEB IHRES BISHERIGEN WERDEGANGES UND IHREN REFERENZEN.

**FUGAZZA STEINMANN & PARTNER  
DIPL. ARCHITEKTEN ETH/SIA AG  
SCHÖNAUSTR. 59, 5430 WETTINGEN**



## Durch kompetente Beratung verkaufen

Die Glutz AG ist ein 100 Mitarbeiter zählendes Unternehmen, spezialisiert in den Bereichen Schliess-technik und Beschläge.

Um unsere Produkte bei den Architekten weiter zu festigen, sind wir auf eine dynamische

### **Objektberaterin im Aussendienst**

angewiesen.

Ihr gewinnendes Auftreten ist der Schlüssel, um neue Beziehungen aufzubauen und zu pflegen. Ihre Kenntnisse im Bereich Objektbearbeitung helfen Ihnen unser EDV-gestütztes Planungssystem auszubauen und anzuwenden sowie unsere Kunden bei einer Reisetätigkeit von 60 bis 80 % kompetent zu beraten und unterstützen. Um schnell und gezielt handeln zu können, erwarten wir von Ihnen grosse Selbstständigkeit und Entscheidungsfreudigkeit.

#### **Unsere Anforderungen an Sie:**

- Kaufm. oder techn. Grundausbildung
- Kenntnisse im Bereich von Objektplanung
- EDV-Anwenderkenntnisse
- Initiativ, teamfähig, flexibel
- Sprachen: D, F (mündlich)

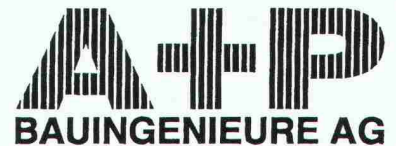
Selbstverständlich bieten wir Ihnen eine ausführliche Einarbeitung um unsere Produkte kennenzulernen. Wenn Sie Ihre Erfahrung in einem motivierten Team einbringen möchten, freuen wir uns Sie kennenzulernen. Ihre Unterlagen senden Sie bitte an Herrn K. Jäggi, Personalabteilung.

#### **Glutz AG Schliesstechnik / Beschläge**

Segetzstrasse 13  
CH-4502 Solothurn  
Telefon 032 625 65 53  
Telefax 032 625 65 34  
E-mail: [personal@glutz.com](mailto:personal@glutz.com)  
<http://www.glutz.com>

■ Unternehmen der Glutz Gruppe

Glutz



Wir sind ein mittelgrosses Ingenieurbüro mit 15 Mitarbeitern. Unsere Spezialität ist die Planung von Tragkonstruktionen in Hoch- und Tiefbau. Für die Projektleitung und für die Sachbearbeitung von Bauvorhaben suchen wir Statiker:

### **1 Bauingenieur/in ETH oder FH**

mit mehrjähriger Erfahrung

### **1 junge/n Bauingenieur/in ETH oder FH**

Wir bieten Ihnen ein angenehmes Arbeitsklima, interessante und vielfältige Aufgaben, zeitgemässe Arbeitsbedingungen und Entwicklungsmöglichkeiten.

Von Ihnen erwarten wir eine hohe Fach- und Sozialkompetenz, Kreativität im Finden von zielorientierten Lösungen und die Fähigkeit zu selbständigem Arbeiten.

Senden Sie uns bitte Ihre Bewerbungsunterlagen oder wenden Sie sich für weitere Auskünfte an Herrn Jörg Affentranger.

#### **Affentranger + Partner Bauingenieure AG**

Schulstrasse 22, 4127 Birsfelden  
Tel. 061 317 98 80 Fax 061 317 98 85  
e-mail: [aundp@rapp.ch](mailto:aundp@rapp.ch)

### **C. FISCHER S.A.**

Bureau d'ingénieurs civils  
112, Rte de Florissant  
1206 GENEVE

Cherche tout de suite ou à convenir un

### **INGENIEUR CIVIL DIPLÔME EPF ou ETS**

maîtrisant bien l'informatique et capable de travailler de manière indépendante.

Domaines d'activités variés: projet de structures et génie civil, réalisation et direction de chantier.

Faire des offres manuscrites avec curriculum-vitae et présentation de salaire à l'adresse ci-dessus.

**Discrétion absolue garantie.**



Für die Ausführungsplanung anspruchsvoller Bauvorhaben suchen wir per sofort oder nach Übereinkunft eine(n), engagierte(n)

### **Architekten(in) ETH oder HTL**

mit ca. 3 Jahren Berufserfahrung, entwurfssicher und mit CAD-Kenntnissen in MiniCad, ArchiCad oder Star.

Falls Sie motiviert sind, in einem kleinen Team interessante Bauten zu planen und zu bauen, freuen wir uns auf Ihre schriftliche Bewerbung.

#### **Eppler Maraini Schoop Architekten**

Mühlbergweg 27, 5400 Baden, Tel. 056/221 65 55

**Erfolgreich inserieren im «Schweizer Ingenieur und Architekt»**

Zur Verstärkung unseres Teams suchen wir per sofort oder nach Vereinbarung einen jungen und engagierten

## dipl. Bauingenieur ETH

Als kleineres Geotechnisches Büro arbeiten wir in einem breiten Fachgebiet mit den Schwerpunkten Baugrunduntersuchungen, Erdmechanik, Rutschungssanierungen, Baugruben, Spezialfundamenten und spezieller Wasserbau.

Wir erwarten: – Interesse an der Geotechnik / Geologie  
– Flexibilität und Bereitschaft zum selbständigen Arbeiten  
– Freude an der Arbeit im Freien  
– Übung im Umgang mit EDV

Wir bieten: – vielseitige und abwechslungsreiche Tätigkeit bei der Lösung von nicht alltäglichen Problemen  
– fortschrittliche Arbeitsbedingungen  
– kameradschaftliches Team

Ihre Bewerbung richten Sie bitte an:

**Rüegger Geotechnik AG**  
Oberstrasse 200  
9000 St.Gallen  
(Herren Fuster oder Steiner)

"Machen Sie mit? Bei der SBB AG können Sie etwas bewegen, denn wir sind in Bewegung.

**Ihre Chance:** Die Division Infrastruktur wird als ergebnisverantwortliche Einheit der SBB AG nach modernen unternehmerischen Grundsätzen geführt, denn wir wollen unsere optimalen Zukunftsperspektiven in Erfolg umsetzen! Im motivierten Team des Trassenbaus bieten wir Ihnen als

## Bauingenieur/in ETH/HTL/FH

mit Erfahrung im konstruktiven Ingenieurbau diese Chance. In einem vielseitigen Tätigkeitsgebiet leiten Sie selbstständig Ingenieurbauprojekte im Bereich Tunnel- und Brückenbau. Zu Ihrem Aufgabengebiet gehört auch die Teilprojektleitung von multidisziplinären Bauvorhaben mit den folgenden Zielen: Wirtschaftliche, qualitäts-, termin- und kostengerechte Leistungserbringung, hoher Sicherheitsstandard auf Baustellen (Bahn- und Arbeitssicherheit). Sie sind verantwortlich für Projektierung und Ausführung von Neubauten sowie Unterhalts- und Erneuerungsvorhaben. Ihre Fähigkeiten und Berufserfahrung im Brücken- und/oder Tunnelbau und Ihre ausgeprägten Kompetenzen wie Teamfähigkeit, Initiative, Verhandlungsgeschick und Durchsetzungsvermögen können Sie bei uns voll einsetzen. Ebenso sind gute Kenntnisse im Projektmanagement und im Bau- und Vertragsrecht erwünscht. Unsere Arbeitsbedingungen entsprechen einem interessanten und fortschrittlichen Umfeld. Der Arbeitsort befindet sich im Zentrum von Luzern.

Wenn Sie unser Angebot interessiert, rufen Sie uns an. Herr Heiner Furrer, ☎ 0512 27 30 10 gibt Ihnen weitere Auskunft. Ihre handschriftliche Bewerbung senden Sie bitte an: SBB, Division Infrastruktur, Personal, Schweizerhofquai 6, Postfach, 6002 Luzern.

Unsere Stellen und Angebote im Internet: <http://www.sbb.ch>



## Bauingenieur/in (ETH/HTL)

Im Bereich Unternehmungsgeschäft an unserem Hauptsitz in Winterthur bietet sich Ihnen die Gelegenheit, eine anspruchsvolle Kaderfunktion zu übernehmen.

### Tätigkeit

Ihre zukünftige Tätigkeit umfasst insbesondere folgende Aufgaben:

- technische Abklärung von Bauschäden
- fachtechnische Unterstützung des Schadenaussendienstes bei anspruchsvollen Schadenfällen
- fachtechnische Beurteilung von Baurisiken bei Hoch- und Tiefbauten für die Bearbeitung von Offerten und Policen.

### Anforderungen

Sie sind eine vielseitig erfahrene, verkaufsorientierte und verhandlungsgewohnte Persönlichkeit, die über mehrjährige Erfahrung auf Bauplätzen in einer Unternehmung

oder als BauleiterIn verfügt. Ausserdem sind Sie interessiert an kaufmännischen und rechtlichen Fragen. Sie verfügen über sehr gute Französischkenntnisse (wenn möglich bilingue) und kommunizieren gerne schriftlich und mündlich in Deutsch und Französisch.

Suchen Sie eine anspruchsvolle, abwechslungsreiche und selbständige Tätigkeit? Dann zögern Sie nicht, uns zu kontaktieren. Rufen Sie uns an oder senden Sie uns Ihre Bewerbungsunterlagen. Wir freuen uns darauf, Sie kennen zu lernen.

### Winterthur Versicherungen

Rosmarie Rütimann, Personalassistentin  
Römerstrasse 17  
8401 Winterthur  
052 261 72 17  
[rosmarie.ruetimann@winterthur.ch](mailto:rosmarie.ruetimann@winterthur.ch)

Weitere Stellen im Internet:  
[www.winterthur.com/jobs](http://www.winterthur.com/jobs)

**winterthur**

Möchten Sie als vielseitig interessierte und einsetzbare Person Ihre ersten Berufserfahrungen erweitern? Wir sind ein mittelgrosses Ingenieurbüro im Raum Zürich – Zug und suchen für die Bearbeitung von Tiefbauprojekten eine/n jüngere/n

## Bauzeichner/in

### Anforderungen:

- Ausbildung als Bauzeichner/in
- Gute PC-Kenntnisse (evtl. CAD-Erfahrung, wenn möglich mit Cadwork)
- Teamfähigkeit und Belastbarkeit

### Wir bieten:

- Interessante und abwechslungsreiche Tätigkeit in den Bereichen Planung, Tiefbau und Wasserbau
- Moderne Arbeitsmittel
- Selbständiges Arbeiten in kleinem, aufgestelltem Team

Wir freuen uns über Ihre schriftliche Bewerbung mit Foto und den üblichen Unterlagen.

Herr F. Püntener steht für telefonische Auskünfte gerne zur Verfügung.

**GPW**

Geiger, Püntener + Werder • Ingenieure • Geometer • Planer

Obstgartenstrasse 12, 8910 Affoltern a. A., Tel. 01/761 38 41, Fax 01/761 99 92

### Schlüsselfertige Einfamilienhäuser in ökologischer Bauweise und hochstehender Qualität.

Im Rahmen der weiteren Expansion sind wir für ein altingesessenes Hausbauunternehmen auf der Suche nach

## Immobilien-Kooperationspartnern

in diversen Regionen der Deutschschweiz. Diese Kooperation umfasst die Gebietsvertretung und den damit verbundenen Verkauf und die Beratung von schlüsselfertigen EFH im Holzständerbau. Nebst einer gründlichen Produkteinschulung im Werk werden Sie durch professionelle Verkaufsunterlagen sowie fortlaufende Verkaufaktionen unterstützt. Attraktive Vermittlungsprovisionen runden diese nicht alltägliche unternehmerische Herausforderung ab.

Als seriöse und seit einigen Jahren bestehende Firma sollten Sie über kompetente Verkaufspersönlichkeiten, repräsentative Infrastruktur, gute Markt- und Kundenbeziehungen sowie Zugang zu Grundstücken verfügen.

Sind Sie interessiert? Dann freut sich Frau B. Schmid auf Ihre Bewerbung.



**PATHOS**  
Aktiengesellschaft für Unternehmensberatung  
Bischofszellerstrasse 21a / Postfach, 9201 Gossau  
Telefon 071 385 99 55 / Fax 071 385 99 53



Mitglied des Verbandes der Personaldienstleister der Schweiz



**MBJ BAUPHYSIK + AKUSTIK AG**

## Bauphysiker/in Architekt/in HTL o.ä.

Eintritt: per sofort oder nach Absprache.

### SIE HABEN ERFAHRUNG

in den Gebieten: Bauphysik, Planung, Berechnungen Wärme, Feuchtigkeit und Schall. Sie kennen gängige Baukonstruktionen aus Theorie und Praxis oder sind bereit sich einzuarbeiten. Sie haben PC-Kenntnisse.

### WIR UNTERSTÜTZEN SIE

mit einem erfahrenen Team, in einem Büro mit innovativer Messtechnik und Software für alle bauphysikalischen Berechnungen.

### SIE ÜBERNEHMEN PROJEKTE

die in unserem in der ganzen Schweiz gut eingeführten Büro eine hohe Kompetenz erfordern. Selbständigkeit ist eine Voraussetzung.

### WIR BIETEN

ein innovatives, motiviertes und aufgestelltes Team! Marktübliche Entschädigung und Sozialleistungen.

### SIE HABEN INTERESSE

ihre Ideen in unserem Team einzubringen, dann senden Sie uns Ihre schriftlichen Bewerbungsunterlagen.

**Solothurnstrasse 24 Postfach 481 3422 Kirchberg**

**Telefon 034-445 99 11 Fax 034-445 99 41**

**bauphysik\_mbj@bluewin.ch <http://www.mbj.ch>**



**Hasler Müggler Quinter AG**  
Ingenieurbüro für  
Vermessung, Geoinformation  
und Kulturtechnik

[www.hmq.ch](http://www.hmq.ch)  
Email: [admin@hmq.ch](mailto:admin@hmq.ch)  
7430 Thuisis

Schützenweg  
Fon 081 650 05 05  
Fax 081 650 05 06

**Strassenbau,  
Siedlungswasserbau,  
kulturtechnischer  
Wasserbau,  
spezieller Tiefbau**

Wir suchen per sofort oder nach Vereinbarung

## Bauingenieur/in HTL/ETH

Wir erwarten:

- Selbständige und anspruchsvolle Projektierung und Bauleitung im Strassenbau, Siedlungswasserbau, kulturtechnischen Wasserbau und speziellen Tiefbau
- Fähigkeit, mit modernsten EDV-Einrichtungen zu arbeiten
- Innovationsgeist in der angewandten Informatik

Alles Weitere unter ...

**[www.hmq.ch](http://www.hmq.ch)**

Unsere Firmengruppe ist seit über 40 Jahren äusserst erfolgreich in verschiedenen Sparten der Baubranche tätig. Als einer der Marktführer im Bereich der vorgefertigten Fertigteile auf dem Schweizer Markt stellt die saw spannbetonwerk ag technisch anspruchsvolle und beeindruckende Konstruktionen her.

Im Rahmen einer langfristigen Nachfolgeregelung für unseren Geschäftsführer suchen wir per sofort oder nach Vereinbarung eine bis zu 40-jährige, initiative und belastbare Persönlichkeit. Ihre Grundausbildung im Hochbau zum

**Dipl. Architekten oder Bauingenieur vorzugsweise mit Wirtschaftsing. STV**

konnten Sie in der Praxis auch in Bereichen wie Statik, Offertwesen, Kalkulation oder Marketing vertiefen. Wenn Sie sich von dieser Tätigkeit - welche ein hohes Mass an Belastbarkeit und Verantwortungsbewusstsein erfordert - angesprochen fühlen, senden Sie uns Ihre Bewerbung mit dem Vermerk Persönlich und den üblichen Unterlagen bitte an:

Tobias Frei, saw spannbetonwerk ag  
Nöllenstrasse 19, 9443 Widnau

**saw** spannbetonwerk ag  
9443 widnau tel 071 727 77 11 fax 071 727 77 55

Gesucht werden: teilzeit, temporär/selbständig

**GIS- und CAD-Arbeiten**

in Raumplanung und Strassen-/Werkleitungsbau  
**Raumplaner HTL**

Grundausbildung: Vermessungs- und Bautechniker  
Nachdiplomkurse: GIS Arc/Info und Arc/View und FH-Rapperswil EBV/VIS/WWW

Angebote bitte schriftlich an Fax 01/253 28 01 oder Alex Weibel, Winkelriedstr. 57, 5430 Wettingen

*Stelleninserate im Schweizer Ingenieur und Architekt werden vom aktiven und interessierten Teil des Berufsstandes gelesen!*



**Emch+Berger AG Bern**  
Ingenieure und Planer

Emch+Berger ist ein in der ganzen Schweiz vielseitig tätiges, gut eingeführtes und modern ausgerichtetes Ingenieurunternehmen, das ganz uns Mitarbeiterinnen und Mitarbeitern gehört.

**Wir wollen unseren Auftraggebern Spitzenleistungen bieten**, unsere erfolgreichen Arbeitsgebiete systematisch ausbauen und uns ständig verbessern. Dies erreichen wir als motiviertes und professionell arbeitendes Team, das sich aus erstklassigen, fachlich versierten, kreativen und unternehmerisch denkenden Mitarbeiterinnen und Mitarbeitern zusammensetzt.

**Wir suchen** im Zuge der Erweiterung unserer Abteilung Erneuerung und Instandsetzung eine/n jüngere/n

**Dipl. Bauingenieur/in ETH/HTL oder Dipl. Werkstoffingenieur/in**

Das Aufgabengebiet umfasst die Projektierung von anspruchsvollen Instandsetzungsprojekten, vorwiegend in den Bereichen Brücken-, Tunnel- und Galeriebauten. Neben guten statischen sind spezifische Kenntnisse in den Bereichen Betontechnologie, der Schadenmechanismen (insbesondere der Problematik der Chloridkontamination, Alkali-Silikat-Reaktionen) und der Stahlkorrosion erforderlich. Ihr Wirken soll dazu beitragen, die Abteilung Erneuerung und Instandsetzung erfolgreich weiterzuentwickeln. Durchsetzungsvermögen, Gewandtheit im mündlichen und schriftlichen Ausdruck, Kreativität, Teamfähigkeit und unternehmerisches Denken ergänzen Ihr Profil.

**Wenn Sie sich durch dieses Angebot angesprochen fühlen**, dann senden Sie uns Ihre Bewerbungsunterlagen. Sie können auch direkt unsere Personalassistentin, Frau Prisca Berni (031 385 63 69), oder Herrn Heinz Geissbühler (031 385 62 17) anrufen, damit wir Sie über die Möglichkeiten zur Weiterbildung und persönliche Weiterentwicklung, das Arbeitsumfeld, die Art Ihrer Einführung in das Arbeitsgebiet, das fortschrittliche Lohnsystem und die Sozialleistungen näher informieren können. Wir freuen uns auf Ihre Kontaktaufnahme.

Emch+Berger AG Bern  
Ingenieure und Planer  
Gartenstrasse 1  
3001 Bern

zertifiziert nach ISO 9001

Als mittleres Ingenieurbüro sind wir spezialisiert in der Ausgestaltung von komplexen Planungs- und Bauabläufen in den Bereichen Erschliessung, Infrastruktur und Ingenieur-Hochbau. Aufgrund unserer erfreulichen Auftragslage suchen wir einen erfahrenen und kreativen Projektleiter, welcher als

**dipl. Bauingenieur ETH / FH**

folgendes Anforderungsprofil aufweist:

- ca.15 Jahre Erfahrung in der Projektierung (Strassen- und Werkleitungen)
- aktualisierte Fach- und Managementkenntnisse
- kompetent als EDV-Anwender- inkl. CAD
- geschicktes Verhandeln mit Führungsqualitäten

Sie leiten unser CAD-Projektierungsteam in unserem dynamischen Unternehmen. Wir bieten Ihnen eine herausfordernde und entwicklungsfähige Aufgabe. Senden Sie bitte Ihre vollständigen Bewerbungsunterlagen mit Foto an

**Hans-Ueli Peter + Partner AG**  
Ingenieure und Planer SIA

Schaffhauserstrasse 473, 8052 Zürich  
Tel. 01 302 28 00 / Fax 01 300 27 37

# Stadt Grenchen

Möchten Sie zusammen mit unserem Stadtbaumeister und seinen Arbeitskolleginnen und -kollegen einer Industriestadt mit 16'500 Einwohner/innen in den nächsten Jahren Schritt für Schritt ein „architektonisches Gesicht“ geben? Dann hätten wir eine vielseitige Stelle für Sie.

Für die selbständige Bearbeitung der Abteilung „Stadtplanung“ suchen wir einen Architekten oder eine Architektin ETH oder HTL mit abgeschlossenem Nachdiplomstudium als Raum- bzw. Siedlungsplaner/in als

## **Stadtplaner oder Stadtplanerin**

**(Pensum 80%)**

Sie begleiten die privaten und öffentlichen Entwicklungsvorhaben, vertreten sie in politischen Gremien und bearbeiten Fragen der Siedlungsentwicklung, des Verkehrs sowie administrative Aufgaben.

Sie sind kreativ, mit politischem Finger- spitzengefühl und möchten die komplexen und vielseitigen Aufgabenbereiche der Stadtplanung anpacken.

Jede Kontaktnahme ist für uns vertraulich. Auskünfte erteilt Stadtbaumeister Claude Barbey über Telefon 032 654 67 67, Bewerbungen erwarten wir bis zum 15. April 2000 an das

**Amt für Personal und Informatik  
Bahnhofstrasse 23  
2540 Grenchen**

Zur Mitarbeit an einem anspruchsvollen Objekt suchen wir per sofort oder nach Vereinbarung

## **ArchitektIn ETH HTL HochbauzeichnerIn**

mit Erfahrung in der Ausführungsplanung und guten CAD-Kenntnissen.

Ihre Bewerbung senden Sie bitte an

**M. Althammer + R. Hochuli**  
Architekten ETH SIA BSA  
Rebhaldenstrasse 4, 8002 Zürich

**Inserate bitte frühzeitig aufgeben!**

## **Geotechnisches Institut**

www.geotec-inst.com

Als unabhängige Unternehmung beraten und unterstützen wir Private und die öffentliche Hand in den Gebieten Geotechnik und Geologie, Hydrogeologie und Altlasten, Gewässer- und Bodenschutz sowie Umweltmonitoring. Zur Verstärkung unseres Teams am Hauptsitz in Bern suchen wir eine Person mit kürzlich abgeschlossenem Studium als

## **Kultur- oder Umweltingenieur/-in ETH**

Die Stelle eignet sich als Einstieg in das praktische Berufsleben. Sie arbeiten in einem Team von Umweltspezialisten und Ingenieuren. Als Sachbearbeiter/-in erarbeiten Sie Projektgutachten und Umweltstudien, betreuen Messstellen im Feld und sind für die graphische Darstellung und Interpretation von Messdaten zuständig. Mittelfristig haben Sie die Möglichkeit, eigene Projekte zu betreuen.

Wir stellen uns eine Person mit folgendem Profil vor:

- Kommunikations- und Teamfähigkeit
- Motivation und Interesse, neue Fachgebiete kennenzulernen
- gute Informatikkenntnisse
- engagiertes und sorgfältiges Arbeiten.

Wir bieten die Möglichkeit, in attraktiven Projekten bei flexibler Arbeitszeitgestaltung mitzuarbeiten. Dabei erhalten Sie Einblick in verschiedene Umweltbereiche und in den Ablauf von Bauprojekten.

Falls Sie sich angesprochen fühlen, nehmen Sie bitte Kontakt auf mit Herrn Dr. Günter Schickor, Geotechnisches Institut AG, Gartenstrasse 13, 3007 Bern, Tel.: 031/389 34 14, e-mail: guenter.schickor@geotec-inst.com

## **Stellengesuche**

### **Dipl. Bauingenieur HTL, (39)**

in ungekündigter Stellung als Projektleiter für Wohn- und Gewerbebauten, sucht neue Herausforderung im Raum Zürich.

Zuschriften unter Chiffre 120547 an Senger Media AG, Postfach, 8032 Zürich.

Überlastet!?

### **Ausschreibungen – Submissionsunterlagen Kostenvoranschläge – Bauleitungen**

Spezialisiertes Team mit guten Referenzen, Dipl. Architekt HTL, Dipl. Bauleiter, hat kurzfristig freie Kapazität.

Kontaktnahme unter Chiffre SIA 120305 an Senger Media AG, Postfach, 8032 Zürich

Fortsetzung Diverses auf Seite 64

für topgesteuerten Rauchzug



**SIRIUS**  
**Kaminhut**

Info:  
Ohnsorg Söhne AG  
Knonauerstrasse 5  
6312 Steinhausen  
Telefon 041/741 11 71  
Telefax 041/741 35 00

## Bieri- CARPORT BLICKFANG UND SCHUTZ IM FREIEN.

Individuell einsetzbar als Schutz für Fahrzeuge,  
Velos, Container und vieles mehr.



Wir beraten Sie.

Bieri Blachen AG  
6022 Grosswangen  
Tel. 041 - 984 21 21  
Fax 041 - 984 21 05

E-mail: info@bieri.ch

## Das Normenwerk inkl. Merkblätter auf CD für das Jahr 2000 sua CD Norm V4.0/2000

- Mit 14 neuen Normen, Dokumentationen und Merkblätter
- Im Verkauf ab Dezember 1999
- Bestellungen über Fax 061/467 85 76

### Ökologie & Ökonomie, alles aus einem Haus:

- ◇ Solaranlagen für Warmwasser und Heizungsunterstützung
- ◇ Solarabsorber, LASER-geschweisst, mit höchstem Wirkungsgrad
- ◇ Solarspeicher mit integriertem Boiler
- ◇ Heizleistenheizung
- ◇ Wandheizung, Speicherwand, Tepidarium
- ◇ Kachelofenzentralheizung



**LENZ**

Hirzenstrasse 2  
9244 Niederuzwil  
Tel. 071 955 70 20  
Fax 071 955 70 25

Solar- &  
Wärmetechnik



Besuchen Sie unsere neue  
Ausstellung in Niederuzwil!

Für mehr Informationen:

Name: \_\_\_\_\_

Adresse: \_\_\_\_\_

Ort: \_\_\_\_\_

Telefon: \_\_\_\_\_

# Wer macht was?

## Abdichtungen

RASCOR International AG,  
8165 Oberweningen  
System Engineering für wasserdichte  
Bauten. Ausführungsunternehmen überall in  
Ihrer Nähe!  
Zentrale Informationsstelle:  
Tel. 01/857 11 11, Fax 01/857 11 00  
E-Mail: info@rascor.com / www.rascor.com  
SikaBau AG, Geerenweg 9, 8048 Zürich,  
Tel. 01/436 49 00, Fax 01/436 45 70  
Niederlassungen in Aarau, Cadenazzo,  
Chur, Echandens, Kirchberg BE, Kriens,  
Meyrin/Satigny, Muttenz, Steg VS, St. Gallen

## Abdichtungs-Engineering

RASCOR Engineering AG,  
8165 Oberweningen  
Tel. 01/857 11 21, Fax 01/857 11 00  
engineering@rascor.com / www.rascor.com  
vorbeugende und sanierende Abdichtungs-  
planung im Hoch-, Tief- und Ingenieur-  
Spezialfeldbau, Weisse Wanne Konzepte

## Akkreditiertes Baustoffprüfinstitut

IMP Bautest AG, Inst. für Mat.-Prüfung  
Hauptstrasse 591, 4625 Oberbuchsitlen  
Tel. 062/3 899 899, Fax 062/3 899 890  
www.impbautest.ch

## Akkreditiertes Baustoffprüflabor

Versuchsstellen Hagerbach AG  
7320 Sargans  
Tel. 081/725 31 71, Fax 081/725 31 70  
www.vsh-ag.ch / e-mail: vsh@vsh-ag.ch  
VSH Baustoffprüflabor AG, 6454 Flüelen  
Tel. 041/872 09 71, Fax 041/872 09 70

## Akkreditiertes Prüflabor

GEOTEST AG  
(s. Geologie – Geotechnik – Geophysik)

## Akustik

Imhof Akustik, Ing.-Büro, 9042 Speicher  
Internet www.imhof-akustik.ch  
Tel. 071/340 00 20, Fax 071/340 00 21

## Alltlasten

BMG ENGINEERING AG  
(s. anal. Labor)  
Ifangstrasse 11, 8952 Schlieren  
Tel. 01/732 92 92, Fax 01/730 66 22  
Internet: http://www.bmgeng.ch  
GEOTEST AG  
(s. Geologie – Geotechnik – Geophysik)

## Analytisches Labor

BACHEMA AG,  
Analytische Laboratorien  
Rütistrasse 22, 8952 Schlieren  
Tel. 01/738 39 00, Fax 01/738 39 90  
Wasser- und Bodenuntersuchungen  
BMG UMWELTLABORS  
(s. Alltlasten)  
Chemische Analytik, Probenahmen,  
Ökotoxikologie, Verfahrenstechnik  
Ifangstrasse 11, 8952 Schlieren  
Tel. 01/732 92 92, Fax 01/732 92 11  
Internet: http://www.bmgeng.ch  
BODEN & WASSERUNTERSUCHUNGEN  
IMP Analytik (s. Umweltanalytik)

## Anker/Nagelwände/ Mikropfähle

SPALTENSTEIN HOCH+TIEFBAU AG  
8050 Zürich, Schaffhauserstrasse 372  
Tel. 01/316 11 11, Fax 01/316 12 14  
www.spaltenstein-bau.ch

## Ankerstahl

Gewinderolltechnik auf Stahl S 500/S 900  
Edelstahl glatt – gerippt, Ankerstechnik  
AVT Anker + Vorspanntechnik AG  
1712 Tafers, Telefon 026/494 20 44,  
Fax 026/494 20 16  
avt@element.ch

## Ankerstangen

STAHLTON AG  
Riesbachstrasse 57, 8034 Zürich  
Tel. 01/384 89 90, Fax 01/422 11 16

## ArchiCAD/Bauadmini- stration MAC+BAU auf Apple Macintosh/Windows

ArchiCAD/MAC+BAU für integrale Bau-  
planung. Umfassendes Kursangebot für  
ArchiCAD und MAC+BAU. Gerne beraten  
wir Sie unverbindlich.  
IDC AG, L. Desserich,  
Langensandstrasse 74, 6005 Luzern,  
Tel. 041/368 20 70, Fax 041/368 20 79  
www.idc.ch / E-Mail: mail@idc.ch

## ArchiCAD General- distribution Schweiz

ArchiMedia Schweiz AG, Tel. 01/456 16 16  
Räffelstr. 29, 8045 Zürich, Fax 01/456 16 60  
www.archi-media.ch, office@archi-media.ch

## Architekturmodelle

SCHALK MODELLBAU AG  
8050 Zürich, Tel. 01/302 64 11  
5512 Wohlenschwil, Tel. 056/491 37 37  
SCHNÜRIGER Modellbau,  
8953 Dietikon, Überlandstrasse 16  
Telefon 01/740 27 57

## Architektur-Visualisierung

ARCHITRON-Zürich  
Architektur und Künstliche Welten  
Tel. 01/350 78 08, Internet: www.architron.ch  
BUSINESS IMAGES AG  
www.businessimages.ch  
3D-Modelle: www.archimodel.com  
Badenerstr. 26, 5413 Birmenstorf (AG)  
Tel. 056/210 1200, Fax: 056/210 1204  
ETTLIN & GRANDO GmbH, 8127 Forch  
Tel. 01/982 22 00, Fax 01/982 22 23  
MATHYS – AGV, Technopark Zürich  
• Visualisierung • Simulation • Animation  
Tel. 01/445 17 55, Fax 01/445 17 56  
Internet: www.visualisierung.ch  
VIFIAN+ZUBERBÜHLER AG, 8904 Aesch  
www.vzag.ch info@vzag.ch  
Tel. 01/737 38 11

## Architektur-Visualisierung und Web-Publishing

drei A Architekten, 8706 Meilen  
Tel. 01/793 11 77, www.drei-a.ch

## Armierungsnetze und Distanzkörbe

RUWA Drahtschweisswerk AG,  
3454 Sumiswald, Tel. 034/432 35 35  
Internet: www.ruwa-ag.ch

## Asbestentfernung

BELFOR (Suisse) AG, 6038 Gisikon,  
Reuss-Strasse 9, Telefon 041/455 0 111

## AutoCAD von V+Z

Gesamtlösungen mit AutoCAD ADT/LT2000  
www.vzag.ch.info@vzag.ch  
Tel. 01/737 38 11

## Baugrunduntersuchungen

GEOTEST AG  
(s. Geologie – Geotechnik – Geophysik)  
KIEFER + STUDER AG, 4153 Reinach BL  
Geotech. SIA/USIC, Tel. 061/711 94 76

## Baukühlung/-lüftung Brandschutz im Tunnel

Deutsche Montan Technologie GmbH  
Am Technologiepark 1  
45307 Essen (Deutschland)  
Tel. +49 201/172-1483,  
Fax +49 201/172-1735  
e-mail: Schlotte@dmtd.de

## Bauliche Erneuerung Materialtechnologie Bauwerkssicherheit

WOLFSEHER UND PARTNER AG  
Beratende Bauingenieure und Material-  
technologien Technologie-Zentrum  
Webereistr. 68, 8134 Adliswil  
Tel. 01/709 15 15, Fax 01/709 15 50  
Büros Zürich, Bern, Basel, Saar

# Wer macht was?

## Baustoffprüflabor

EUB Prüflabor für Erdbau, Umwelt und Baustoffe  
Stauffacherstrasse 130A, 3014 Bern  
Tel. 031/332 81 52, Fax 031/331 18 53

## Bauteilbörse Zürich

Secondhand-Bauteile aller Art, vom Ersatzteil bis zu ganzen Gebäuden  
Beratung, Planung, Vermittlung, Verkauf  
www.btb.ch, Tel. 01/306 90 90, Fax 91

## Bauwerkserhaltung

E. WINKLER + PARTNER AG  
Rikonstrasse 4, 8307 Effretikon  
Tel. 052/354 21 11, Fax 052/343 19 95  
• Zustandsbefragung • Zustandsbeurteilung  
• Potentialmessungen • Statik • Expertisen  
• Proj./Baul. von Instandsetzungen  
Zweigniederlassungen:  
Altdorf, Chur, Glarus, Herisau, Luzern,  
Sarnen, Schänis, Winterthur, Zürich, Zug

## Bauwerkserhaltung Bauerneuerung

KWH Bautechnologien AG  
Technopark Zürich, Tel. 01/445 19 19  
• Zustandsanalysen • Potential-/  
Korrosionsmessungen • Expertisen  
• Statik • Projektierung • Bauleitung/QS

## Bestandesaufnahmen

Architektur-Photogrammetrie  
SCHENKEL VERMESSUNGEN AG,  
Lindenbachstrasse 9, 8006 Zürich,  
Tel. 01/361 07 00, Fax 01/361 56 48

## Betonlabor

GEOTEST AG  
(s. Geologie – Geotechnik – Geophysik)  
IMP Bautest AG,  
(s. akkreditiertes Baustoffprüfinstitut)

## Betonbohren/Betonfräsen

SPALTENSTEIN HOCH+TIEFBAU AG  
8050 Zürich, Schaffhauserstrasse 372  
Tel. 01/316 11 11, Fax 01/316 12 14  
www.spaltenstein-bau.ch

## Betonsanierungen

SikaBau AG, Geerenweg 9, 8048 Zürich,  
Tel. 01/436 49 00, Fax 01/436 45 70  
Niederlassungen in Aarau, Cadenazzo,  
Chur, Echandens, Kirchberg BE, Kriens,  
Meyrin/Satigny, Muttentz, Sieg VS, St. Gallen  
SPALTENSTEIN HOCH+TIEFBAU AG  
8050 Zürich, Schaffhauserstrasse 372  
Tel. 01/316 11 11, Fax 01/316 12 14  
5200 Brugg, Sommerhaldenstrasse 74  
Tel. 056/441 40 20, Fax 056/441 40 23  
4600 Olten, Ziegelfeldstrasse 12  
Tel. 062/212 12 69, Fax 062/212 12 63  
www.spaltenstein-bau.ch

## Boden- und Felsanker

AVT Anker + Vorspanntechnik AG  
1712 Tafers, Tel. 026/494 20 44  
Fax 026/494 20 16  
avt@element.ch  
STAHLTON AG  
Riesbachstrasse 57, 8034 Zürich  
Tel. 01/384 89 90, Fax 01/422 11 16

## Brandschutz

### Brandabschottungen

BELFOR (Suisse) AG, 6038 Gisikon,  
Reuss-Strasse 9, Telefon 041/455 0 111

### Brandschutzdämmungen

SCHNEIDER DÄMMTECHNIK AG  
8401 Winterthur, Im Hölzli 26  
Tel. 052/235 21 21, Fax 052/232 68 14

## Brand- und

### Wasserschadensanierung

BELFOR (Suisse) AG, 6038 Gisikon,  
Reuss-Strasse 9, Telefon 041/455 0 111

## Briefkastenanlagen

Kehrer Metallbau AG, 4123 Allschwil  
Tel. 062/481 81 81, Fax 061/481 25 84

## CAC/CAM für Stahl, Glas, Dach+Wand, Holz: bocad-3d

Integriertes CAD- und AV-System von  
bocad-Software GmbH, Am Umweltpark 7,  
D-44793 Bochum, Tel. 0049/234/65078  
Fax 65079, www.bocad.de

## Cofratol-Rohre

AVT Anker + Vorspanntechnik AG  
1712 Tafers,  
Tel. 026/494 20 44, Fax 026/494 20 16  
avt@element.ch

## Elite NT auf PC

### MesseriCAD BAUAD/NAKA/EKP FIBU/DEBI/KREDI/LOHN

Branchenspezifische Software für Architekten, Bauingenieure, Elektro-Installateure/-Planer. Integrales CAD, Bauadministration, Devisierung mit Kostenkontrolle. Auftragsbearbeitung, Nachkalkulation, Fibu, Debi, Kredi, Lohn.  
Ihr EDV-Partner im Bauwesen mit über 6000 Installationen IN DER SCHWEIZ.  
ROLAND MESSERLI AG INFORMATIK  
Pfadockerstrasse 6, CH-8957 Spreitenbach  
Tel. 056/418 38 00, Fax 056/418 39 00  
E-Mail: info@rmi.ch, Internet: www.rmi.ch  
mit Filialen in Basel, Bern, Luzern, St. Gallen, Bonaduz, Lausanne, Lugano

## CAD ALLPLAN und ALLPLOT

Branchenspezifische Gesamtlösungen für Architekten und Bauingenieure  
Nemetschek FIDES & Partner AG  
Hertistrasse 2c, 8304 Wallisellen  
Tel. 01/839 76 76, Fax 01/839 76 99  
2501 Biel/Bienne  
Tel. 032/328 15 80, Fax 032/322 93 16  
PTO P. Petillo, 5212 Hausen b. Brugg  
Tel. 056/442 12 32, Fax 056/442 25 36  
CDS BauSoftware AG,  
Bernecker Strasse 231, 9435 Heerbrugg  
Tel. 071/727 94 94, Fax 071/727 94 95  
ACOSOFT SA, 1870 Monthey  
Tel. 024/471 94 81, Fax 024/471 94 83

## CAD und Bauadministration für das Bauwesen

Vom einfachen Devisierungsmodul bis zur Elementmethode mit Verbindung zum CAD  
HEINIGER & PARTNER AG,  
8620 Wetzikon, Hofstrasse 96A,  
Telefon 01/934 43 11, Fax 01/934 34 77

## CAD Bauinformatik für Ingenieure + Architekten

Grösstes professionelles Softwareangebot  
• Statik • Grundbau • Devisierung • CAD,  
CADdy für Hoch- und Tiefbau: GEP • GIS  
• Strasse • Architektur, europaweit über  
70 000 Installationen.  
INGWARE GmbH, Bau-Informatik,  
Seestrasse 78, 8703 Erlenbach,  
Tel. 01/910 34 34, Fax 01/910 34 35  
www.lngWare.ch / www.CADdy.ch

## CAD Speedikon, Strakon Facility Management

Das umfassende CAD-System für die Bau-  
branche. Gesamtlösungen im Bereich  
Architektur, Ingenieurwesen und Facility  
Management. Flash, Fenas und Econ-IPP  
für statische (und dynamische) Berechnungen. Alle Software-Module sind auf PC unter  
Windows NT oder UNIX verfügbar.

WALDER+TRÜB ENGINEERING AG  
Tannackerstrasse 2, 3073 Gümliigen  
Tel. 031/951 21 24, Fax 031/951 81 06  
http://www.rzw.ch

## cadwork

CAD für Bauingenieure  
cadwork informatik AG, 4051 Basel,  
Tel. 061/278 90 10, Fax 061/278 90 20

## CAD, Scanning-Service

aller Plan- und Dateiformate  
CAD DATATECH AG, Gewerbestr. 25,  
4123 Allschwil  
Tel. 061/486 66 60, Fax 061/486 66 99

## CAD-Zeichnungsbüro/ Architektur

Projekt-, Ausführung- und Detailpläne  
auf CAD ALLPLAN  
Georg Kundert – AGP, 8773 Haslen  
Tel. 055/644 16 34, Fax 055/644 31 72

## CAD-Zeichnungsservice

Bauingenieurpläne im Hoch- und Tiefbau auf  
ALLPLOT, Wüthrich AG, 3550 Langnau  
Tel. 034/402 15 22, Fax 034/402 15 42

## CONSENS Facility Management

Planung u. Ausführung von Gesamtlösungen  
Bestandserfassung und Pflege  
CONSENS Taigut-Zentrum 25, 3063 Ittigen  
Tel. 031/921 74 31, Fax 031/921 25 37  
E-mail: mil@burkhalterag.ch

## 3D Studio VIZ/MAX

Business Images AG  
(s. Architektur-Visualisierung)

## Erschütterungen/Lärm/ Dynamik/Messungen

GEOTEST AG (s. Geologie – Geotechnik –  
Geophysik)

## Erschütterungen/Messungen

KIEFER + STUDER AG, 4153 Reinach BL  
Geotech. SIA/USIC, Tel. 061/711 94 76

## Expertisen an beschich- teten Metallfasern

Ausschreibungen und Beratungen  
M. Harzenmoser; Schützenwiesweg 4,  
9240 Uzwil  
Tel. 071/951 76 76, Fax 071/951 58 13

## Facility Management ALLFA, X-World und AutoFM

Beratung und Realisierung von Lösungen für  
den Gebäudeverwalter und Facility  
Manager

Nemetschek FIDES & Partner AG  
Hertistrasse 2c, 8304 Wallisellen  
Tel. 01/839 76 76, Fax 01/839 76 99

## Feng Shui-Beratungen

Schweiz. Institut f. Europäisches Feng Shui  
Tel. 01/881 79 88, Fax 01/881 79 87

## Geologie – Geotechnik – Geophysik

GEOTEST AG, 3052 Zollikofen BE,  
Tel. 031/911 01 82, Fax 031/911 51 82  
4587 Aetingen SO, 6374 Buochs NW,  
1033 Cheseaux s.L. VD, 1700 Fribourg,  
6048 Horw LU, 1920 Martigny VS,  
9008 St. Gallen, 8008 Zürich

## GIS

INTERGRAPH (SCHWEIZ) AG  
Thurgauerstr. 40, 8050 Zürich  
Tel. 01/308 48 48, Fax 01/308 49 19  
Geographische Informationssysteme  
(Erfassung, Verwaltung)  
Ingenieurwesen, Hoch- und Tiefbau

## Gussasphalt/Abdichtungen Baunternehmung/Holzbau

Keller + Co. AG, 8031 Zürich  
Tel. 01/271 36 33, Fax 01/272 40 13  
http://www.kellercoag.ch

## Hebe- und Verschiebetechnik

HEBAG AG, 8405 Winterthur  
Tel. 052/233 57 44, Fax 052/233 57 45  
ITEN Gebäudeverschiebung + Hebertechnik  
6315 Oberägeri www.itenbau.ch  
Tel. 041/754 54 54, Fax 041/754 54 55

## Heizwände/Konvektoren

BORER TECHNIK AG  
Industriezone 81, 4227 Büsserach  
Tel. 061/785 61 11, Fax 061/785 61 12

## Industriewartung

BELFOR (Suisse) AG, 6038 Gisikon,  
Reuss-Strasse 9, Telefon 041/455 0 111

## Informatik

INTERGRAPH (SCHWEIZ) AG  
Thurgauerstr. 40, 8050 Zürich  
Tel. 01/308 48 48, Fax 01/308 49 19  
Anlagenplanung, -bau und -betrieb  
Geographische Informationssysteme  
(Erfassung, Verwaltung)  
Ingenieurwesen, Hoch- und Tiefbau

## Infrarot Thermographie Vorsorgliche Instandhal- tung

Entdeckung von thermischen und  
mechanischen Defekten.  
Cibis GmbH, Tel. 062/892 22 46

## Injektionen

RASCOR International AG,  
8165 Oberweningen  
System Engineering für wasserdichte  
Bauten. Ausführungsunternehmen überall in  
Ihrer Nähe!  
Zentrale Informationsstelle:  
Tel. 01/857 11 11, Fax 01/857 11 00  
E-Mail: info@rascor.com / www.rascor.com  
SikaBau AG, Geerenweg 9, 8048 Zürich,  
Tel. 01/436 49 00, Fax 01/436 45 70  
Niederlassungen in Aarau, Cadenazzo,  
Chur, Echandens, Kirchberg BE, Kriens,  
Meyrin/Satigny, Muttentz, Sieg VS, St. Gallen

## Injektionsanker und Pfähle

RUWA Drahtschweisswerk AG,  
3454 Sumiswald, Tel. 034/432 35 35  
Internet: www.ruwa-ag.ch

## Isolierungen

SCHNEIDER DÄMMTECHNIK AG  
8401 Winterthur, Im Hölzli 26  
Tel. 052/235 21 21, Fax 052/232 68 14

## Kellerfensterzargen und Kellerfenster

RUWA Drahtschweisswerk AG,  
3454 Sumiswald, Tel. 034/432 35 35  
Internet: www.ruwa-ag.ch

## Klebebewehrungen

AVT AG, Marienhilfstrasse 51, 1712 Tafers  
Tel. 026/494 20 44, Fax 026/494 20 16  
avt@element.ch

SikaBau AG, Geerenweg 9, 8048 Zürich,  
Tel. 01/436 49 00, Fax 01/436 45 70  
Niederlassungen in Aarau, Cadenazzo,  
Chur, Echandens, Kirchberg BE, Kriens,  
Meyrin/Satigny, Muttentz, Sieg VS, St. Gallen

SPALTENSTEIN HOCH+TIEFBAU AG  
8050 Zürich, Schaffhauserstrasse 372  
Tel. 01/316 11 11, Fax 01/316 12 14  
www.spaltenstein-bau.ch

STAHLTON AG  
Riesbachstr. 57, 8034 Zürich,  
Tel. 01/384 89 70, Fax 01/422 11 16

## Kranbau und Fördertechnik

Marti-Dytan AG, Dytan-Kranbau,  
6048 Horw,  
Tel. 041/209 61 61, Fax 041/209 61 62

# Wer macht was?

## Lärmbekämpfung und Akustik

MEYER & SCHALTEGGER AG  
9000 St. Gallen, Singenbergstrasse 18,  
Tel. 071/223 78 08, Fax 071/223 39 42

## Lärmmessungen

Planteam GHS AG  
6203 Sempach-Station  
Tel. 041/467 25 13, Fax 041/467 16 60  
e-mail: ghs@planteam.ch/www.planteam.ch

## Lärmschutz

SCHNEIDER DÄMMTECHNIK AG  
8401 Winterthur, Tel. 052/235 21 21  
Lärmbekämpfung und Akustik, Beratung,  
Projektierung, Schallschutzanlagen,  
Messungen

SIEGFRIED KELLER AG, Lärmschutz,  
8304 Wallisellen, Tel. 01/839 65 50  
www.siegfried-keller.ch  
laermschutz@siegfried-keller.ch

## Lärmschutz/Schallschutz

HBTISOL AG, 5620 Bremgarten  
Tel. 056/648 41 11, Fax 056/648 41 18  
www.laermschutz.ch; Email info@hbtisol.ch

## Lüftungs- und Klimakomponenten

Hesco (Schweiz) AG  
Walderstr. 125, 8630 Rüti/ZH  
Tel. 055/250 71 11, Fax 055/ 250 73 10  
www.hesco.ch, E-mail: hesco@hesco.ch  
Luftdurchlässe, Linear- und Konvektorengitter,  
Brandschutzklappen, Volumenstromregler,  
Deckenkühlelemente, Laborlüftungssysteme

## Materialprüfung

LPM AG, 5712 Beinwil am See  
Akkreditiertes Baustoffprüfinstitut  
Tel. 062/771 55 55, Fax 062/771 55 64

## Mauerentfeuchtungen

RASCOR International AG,  
8165 Oberweningen  
System Engineering für wasserdichte Bauten.  
Ausführungsunternehmen überall in Ihrer  
Nähe!

Zentrale Informationsstelle:  
Tel. 01/857 11 11, Fax, 01/857 11 00

SikaBau AG, Geerenweg 9, 8048 Zürich,  
Tel. 01/436 49 00, Fax 01/436 45 70  
Niederlassungen in Aarau, Cadenazzo,  
Chur, Echandens, Kirchberg BE, Kriens,  
Meyrin/Satigny, Muttenz, Steg VS, St. Gallen

## Metal-Normtüren

BRANDER AG, 8162 Steinmaur  
Tel. 01/853 06 22, Fax 01/853 06 75

## Natursteine

Eckardt Natursteine AG  
Natursteinlieferungen und -arbeiten  
8604 Hegnau-Volketswil,  
Maiacherstrasse 44  
Tel. 01/947 20 20, Fax 01/947 20 21  
http://www.eckardt.ch

J. & A. Kuster AG, 8807 Freienbach,  
Tel. 01/3784 25 25, Fax 01/785 04 52

## Natursteinfassaden

Eckardt & Hofmann Naturstein-Bau AG,  
8604 Hegnau-Volketswil,  
Maiacherstrasse 44  
Tel. 01/947 20 20, Fax 01/947 20 21  
http://www.eckardt.ch

## Neutralisation

PANGAS, Postfach, CH-6002 Luzern  
Tel. 041-319 95 00, Fax 041-319 97 50  
http://www.pangas.ch, E-Mail: info@pangas.ch

## Pfahlprüfungen

DE CERENVILLE GEOTECHNIQUE SA  
1024 Ecublens, Telefon 021/691 24 91

GEOTEST AG  
(s. Geologie – Geotechnik – Geophysik)

## Poggenpohl Group (Schweiz) AG Küchen + Bäder

Schachenhof 4, 6014 Littau  
Tel. 041/250 75 75, Fax 041/250 75 76

## Potentialfeldmessungen Qualitätssicherung

ANDREAS STEIGER & PARTNER AG,  
Beratende Bauingenieure SIA USIC,  
Pilatusstrasse 30, 6003 Luzern,  
Tel. 041 227 51 01, Fax 041 227 51 02

GEOTEST AG  
(s. Geologie – Geotechnik – Geophysik)

IMP Bautech AG  
(s. akkreditiertes Baustoffprüfinstitut)

## Quellfassungen

Quellfassungen, Brunnstuben  
O. Wyss AG, 3537 Eggwil  
Tel. 034/491 21 11, Fax 034/491 21 10

## Schadstoffentfernung

Abbau von mit Giftstoffen belasteten  
Anlagen und Entseuchung von Gebäuden.  
BELFOR (Suisse) AG, 6038 Gisikon  
Reuss-Strasse 9, Tel. 041/455 0 111

## Schallschutz- und Schwingungstechnik

HBTISOL AG,  
Wohlerstrasse 41, 5620 Bremgarten  
Tel. 056/648 41 11, Fax 056/648 41 18

## Schreinerei, CNC, Formenbau

Bezzola & Cie. AG, 7550 Scuol  
Tel. 081/864 94 44, Fax 081/864 10 48

## Schulungen Kurse CAD

VIFIAN+ZUBERBÜHLER AG, 8904 Aesch  
AutoCAD/LT/ADT/V+Z Bau/3D Studio VIZ  
Einzel- und Firmenschulung, Kurse,  
Workshop, www.vzag.ch info@vzag.ch  
Tel. 01/737 38 11

## Schwimmbadplanung und -bau

Vivell & Co AG, 4616 Kappel SO  
Tel. 062/216 45 25, Fax 062/216 40 59

## Spielplatzgeräte

HAGS Oeko-Handels-AG,  
Spielplatzeinrichtungen  
Schuppisstrasse 13, 9016 St. Gallen  
Tel. 071/288 05 40, Fax 071/288 05 21  
www.hags.ch/E-mail: info@oeko-handels.ch

## Spritzbeton

LAICH SA, 6670 Avegno  
Spritzbeton, Gunit, Sandstrahlen  
Tel. 091/796 17 22, Fax 091/796 25 54

SikaBau AG, Geerenweg 9, 8048 Zürich,  
Tel. 01/436 49 00, Fax 01/436 45 70  
Niederlassungen in Aarau, Cadenazzo,  
Chur, Echandens, Kirchberg BE, Kriens,  
Meyrin/Satigny, Muttenz, Steg VS, St. Gallen

## Stahl- und Kunststoff-Fasern

RUWA Drahtschweisswerk AG,  
3454 Sumiswald, Tel. 034/432 35 35  
Internet: www.ruwa-ag.ch

## Stahlfaserbeton

Dramix®-Stahldrahtfasern ISO 9001 für  
• Spritzbeton im Tunnelbau  
• Fels- und Baugrubensicherungen  
• Bodenplatten und Überzüge  
• Wohnungsbau, Betonfertigteile  
Bekaert (Schweiz) AG, 5400 Baden  
Telefon 056/221 56 60,  
Telefax 056/221 56 66

FINIBATI AG, Bahnhofplatz 9, 2502 Biel  
Tel. 032/327 25 60, Fax 032/327 25 67

## Strassenbaulabor

EMPA Dübendorf, CH-8600 Dübendorf,  
Abteilung 113, Strassenbau/Abdichtungen  
Tel. 01/823 55 11, Fax 01/821 62 44  
www.empa.ch/abt 113

IMP Bautech AG,  
(s. akkreditiertes Baustoffprüfinstitut)

## Strömungsberechnungen/ CFD

Luftströmungen in Räumen, Gebäuden und  
Umgebung für Energie, Komfort, Sicherheit  
AIR FLOW CONSULTING ALOIS SCHAEUIN,  
Langmauerstrasse 109, 8006 Zürich,  
Tel. 01/350 35 95, Fax 01/350 35 96

## Taucherarbeiten/Wasser- bauarbeiten

WILLY STÄUBLI ING. AG, 8045 Zürich  
Telefon 01/462 12 33  
Sämtliche Spezialarbeiten im  
Über- und Unterwasserbereich

## Trennwände

Contraton AG/SAKA AG Trennwände für  
Büro/Industrie+WC und Duschkabinen  
Distelbergstr. 1, 5035 Unterefelden  
Tel. 062/723 76 76, Fax 062/723 67 37  
email: info@contraton.ch

## Trennwände, Kabinen- anlagen, Hallenbüros, Stellwände mit Vitrine

CHRISTEN + PARTNER AG, 4461 Böckten  
Tel. 061/981 55 81, Fax 061/981 55 83  
Internet: www.christen-partner.ch  
E-Mail: christen-partner@datacom.ch

## Trennwände • Werkkabinen

Leicht verstellbare Blätter-Trennwände  
TREWAG AG, Industriestrasse 1,  
8117 Fällanden, Telefon 01/825 43 85

## Treppen

COLUMBUS-TREPPEN AG  
9245 Oberbüren,  
Telefon 071/955 96 00,  
Telefax 071/955 96 60  
Spindel-, Wangen-, Estrich-Spezialtreppen  
aus Holz und Stahl

## Trocknung

siehe Entfeuchtung (Wasserschaden-  
Sanierung, Isolations-Trocknung)

## Trocknungs-Service

BELFOR (Suisse) AG, 6038 Gisikon,  
Reuss-Strasse 9, Telefon 041/455 0 111

## Umweltanalytik

BACHEMA AG,  
(s. Analytisches Labor)  
BMG UMWELTLABORS  
(s. Analytisches Labor)  
IMP Analytik  
Hauptstrasse 591, 4625 Oberbuchsitzen  
Tel. 062/3 899 899, Fax 062/3 899 890  
www.impbautech.ch

## Umweltverträglichkeits- prüfung

GEOTEST AG  
(s. Geologie – Geotechnik – Geophysik)

## Unterquerungsarbeiten/ Microtunneling

Schlagvortrieb mit Stahl-, Beton-,  
Eternit- und Kunststoffrohren  
bis ø 1200 mm/ bis 150 m Länge  
TRENCHAG AG, 8305 Dietlikon  
Tel. 01/833 22 05, Fax 01/833 22 45

## Virtuelles Büro ALLaska EDM

Electronic Document Management:  
Standortunabhängige Daten- und Projekt-  
Verwaltung, Archivierung und Workflow.

Nemetschek FIDES & Partner AG  
Heristrasse 2c, 8304 Wallisellen  
Tel. 01/839 76 76, Fax 01/839 76 99

## Visualisierung

MATHYS – AGV, Technopark Zürich  
(siehe Architektur-Visualisierung)

## Vorspanntechnik

AVT Anker + Vorspanntechnik AG,  
1712 Tafers  
Tel. 026/494 20 44, Fax 026/494 20 16  
avt@element.ch

FREYSSINET AG, 8306 Brüttsellen,  
Tel. 01/834 00 36, Fax 01/834 00 38

STAHLTON AG  
Riesbachstrasse 57, 8034 Zürich  
Tel. 01/384 89 90, Fax 01/422 11 16

VSL (Schweiz) AG, Lyssach  
Tel. 034/447 99 11, Fax 034/445 43 22

## V+ZArchitectural Desktop

VIVIAN+ZUBERBÜHLER AG, 8904 Aesch  
(s. AutoCAD von V+Z)

## Wasseraufbereitung/ Abwassertechnik

Culligan-Zier AG, 8422 Pfungen  
Tel. 052/315 38 21, Fax 052/315 28 04

## Wasserfassungen

O. Wyss AG (s. Quellfassungen)

## Wärmepumpen

Stiebel Eltron AG, 4133 Pratteln  
Netzbodenstr. 23c,  
Tel. 061/816 93 33, Fax 061/816 93 44

## Zeichnungsbüro

Plan- und Detailbearbeitung im Ingenieur-  
Hochbau/Devisierung:  
Jürg Wichser – Bautechnisches Büro,  
Bahnstrasse 41, 8400 Winterthur  
Tel. 052/232 94 54, Fax 052/213 01 41