

Objektyp: **Advertising**

Zeitschrift: **Schweizer Ingenieur und Architekt**

Band (Jahr): **118 (2000)**

Heft 10

PDF erstellt am: **21.09.2024**

Nutzungsbedingungen

Die ETH-Bibliothek ist Anbieterin der digitalisierten Zeitschriften. Sie besitzt keine Urheberrechte an den Inhalten der Zeitschriften. Die Rechte liegen in der Regel bei den Herausgebern. Die auf der Plattform e-periodica veröffentlichten Dokumente stehen für nicht-kommerzielle Zwecke in Lehre und Forschung sowie für die private Nutzung frei zur Verfügung. Einzelne Dateien oder Ausdrucke aus diesem Angebot können zusammen mit diesen Nutzungsbedingungen und den korrekten Herkunftsbezeichnungen weitergegeben werden. Das Veröffentlichen von Bildern in Print- und Online-Publikationen ist nur mit vorheriger Genehmigung der Rechteinhaber erlaubt. Die systematische Speicherung von Teilen des elektronischen Angebots auf anderen Servern bedarf ebenfalls des schriftlichen Einverständnisses der Rechteinhaber.

Haftungsausschluss

Alle Angaben erfolgen ohne Gewähr für Vollständigkeit oder Richtigkeit. Es wird keine Haftung übernommen für Schäden durch die Verwendung von Informationen aus diesem Online-Angebot oder durch das Fehlen von Informationen. Dies gilt auch für Inhalte Dritter, die über dieses Angebot zugänglich sind.

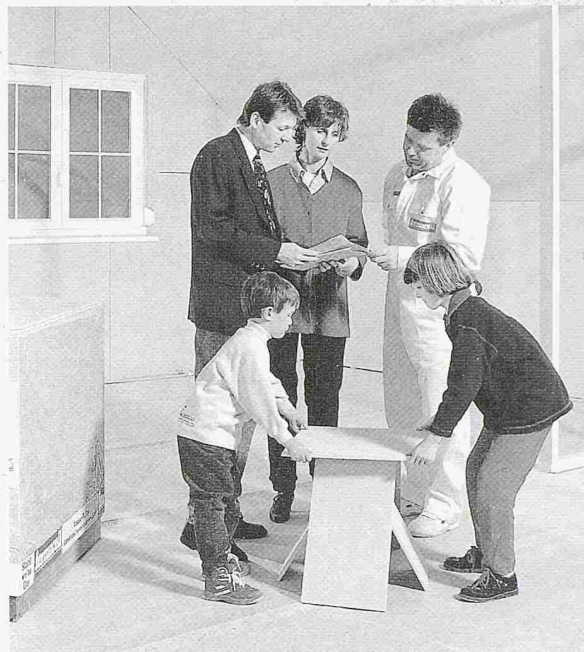
Ein Dienst der *ETH-Bibliothek*
ETH Zürich, Rämistrasse 101, 8092 Zürich, Schweiz, www.library.ethz.ch

<http://www.e-periodica.ch>

FERMACELL®: Vorsprung in der Gipsfaser-Technologie

Fels®
Für Bau und Umwelt

**DAFÜR
GIBT'S
5 JAHRE.**



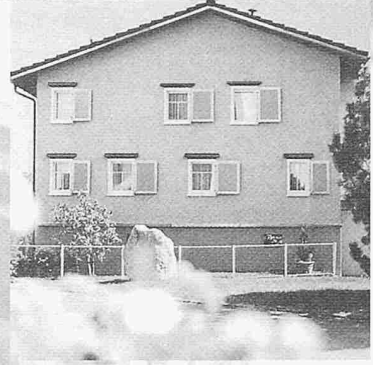
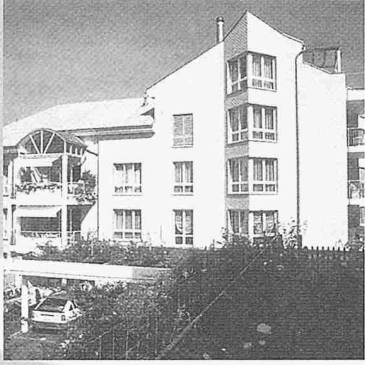
GARANTIIERT!



Ein starkes Stück, die FERMACELL® Gipsfaser-Technologie. Denn FERMACELL® ist die einzige Trockenbauplatte, für die Sie fünf Jahre Garantie bekommen. Und das nicht ohne Grund. Seit über 25 Jahren haben sich unsere Gipsfaser-Platten als extrem stabil, enorm belastbar und äußerst langlebig erwiesen. Kontinuierlich weiterentwickelt, bieten sie Schallschutz,

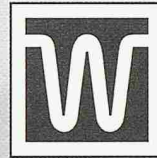
Brandschutz und Feuchteschutz in einer Platte. Egal ob im Alt- oder Neubau, ob für Keller, Küche, Bad oder Dachgeschoß, mit FERMACELL® Gipsfaser-Platten profitieren Sie von einem faserverstärkten Baustoff für den universellen Einsatz. Wenn Sie sich für Trockenbau mit Gipsfaser-Technologie entscheiden, entscheiden Sie sich für fünf Jahre Garantie. Für FERMACELL®.





Metallzargen für aussenisolierte Fassaden

- Zargen in allen Varianten mit oder ohne Rolladenkasten mit an Cr Ni St Kloben befestigten Klappläden oder mit aufgebautem Regendach
- Aus Aluminium thermolackiert nach NCS-Farbkarte
- Oder aus nichtrostendem Cr Ni St glasgestrahlt oder gebeizt



WALSER+CO.AG

9044 Wald AR
Tel. 071877 15 21
Fax 071877 15 07

AutoCAD LT 2000

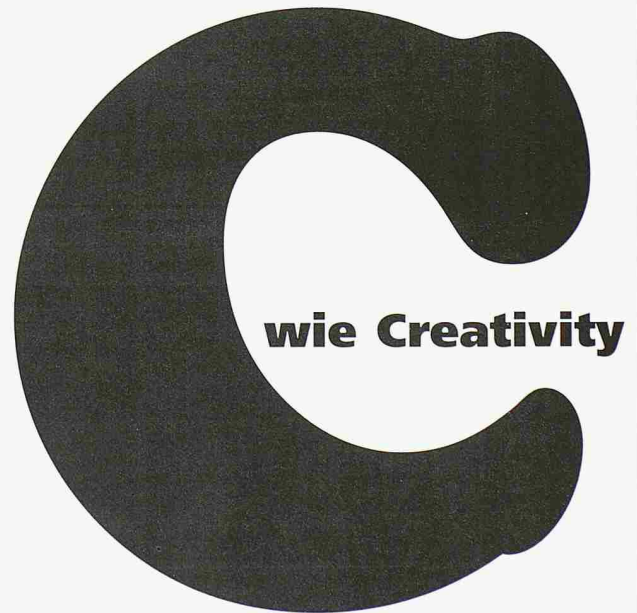
Sie suchen ein hochwertiges und professionelles 2D CAD-Programm, mit dessen Hilfe sich Ihre Arbeiten und Dienstleistungen in einem äusserst wettbewerbsintensiven Umfeld noch besser durchsetzen können!

Vertrauen Sie dabei mit mehr als 1 Mio. Anwendern weltweit auf die einzigartige und aussergewöhnliche 2D-Konstruktionssoftware AutoCAD LT. AutoCAD LT 2000 bietet Ihnen alles was Sie zum Erstellen von 2D-Zeichnungen benötigen.

Im Fachhandel für **Fr. 1'235.-**

Weitere Informationen bei:
CAD Distribution AG Tel. 061 606 96 60
CAD Distribution S.A. Tel. 021 793 13 33
Mensch und Maschine
Software AG Tel. 01 308 60 30
P&S Marketing Service AG Tel. 061 901 82 00

 **Autodesk.**



Unsere Kreativität, Ihr Gewinn!
Auflager, Schalldämmungen und Fugenübergänge
Geräte zur Prüfung von Betonbauwerken

proceq

PROCEQ SA
Riesbachstrasse 57
CH-8034 Zürich
Switzerland

Tel.: +41 1 389 98 00
Fax: +41 1 389 98 51
E-Mail: info@proceq.com
Internet: www.proceq.com

**ISO
9001**



Baumanagement.
Und Sie bleiben im Geschäft.

Auf uns können Sie bauen.
Wir informieren Sie gerne über das
Nachdiplomstudium Baumanagement
mit den Modulen:

Bau-Projektmanagement

Baukosten- und Zeitmanagement

Bauleitung

Start: April und Oktober

Wirtschaft
Fachhochschule Liechtenstein
Technik Gestaltung

Fachhochschule Liechtenstein
Hochschule für Technik Wirtschaft Gestalten

Marianumstrasse 45 · FL-9490 Vaduz
Tel +423-237 62 62 · Fax +423-237 62 63
info@fh-liechtenstein.li
http://www.fh-liechtenstein.li

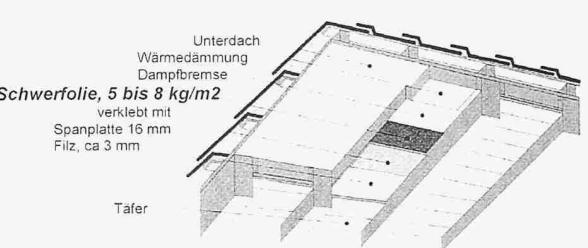
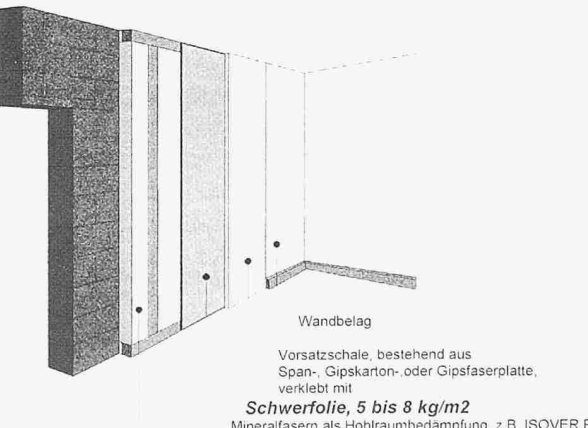
Bessere Schalldämmung! Immer aktuell:

Bei Sanierungen und Renovationen, wenn höchste Anforderungen an den Schallschutz gestellt werden:

Teroform + Terodem Schalldämm-Schwerfolien

verbessern Ihre Konstruktion um die entscheidenden dB's !

z.B. im Dach- und Wandbereich

Information und Beratung

Per Akustik AG
Hertistrasse 29
Postfach
8304 Wallisellen
Tel. 01 830 44 90
Fax 01 830 44 28
E-mail: info@perakustik.com
www.perakustik.com

Name

Firma

Adresse:.....

Plz.Ort:

Tel.Nr.:

Wir beschatten auch Ihre Mitarbeiter!

Fassadenbeschattungen




- Textile Fassadenbeschattungen – die Alternative zur Lamellenstore
- windstabil dank Gasdruckelementen
- angenehme Lichtverhältnisse am Arbeitsplatz – keine Schattenstreifenbildung
- Fassadengestaltung mit Textilien – das ist Architektur pur
- wir sind auch um Ideen individueller bei Terrassen- und Glasbeschattungen

Kästli & Co. AG
Sonnen- und Wetterschutzsysteme
Ostermundigenstr. 73, Postfach
CH-3000 Bern 32
Tel. 031 331 33 44
Fax 031 331 33 57
http://www.kaestlistoren.ch E-Mail: info@kaestlistoren.ch

KÄSTLI STOREN
...um Ideen individueller
...les individuals

Reduziert auf das Maximum

56 Meter Spannweite aus geschweissten Stahlträgern schaffen in der OLMA-Halle 9 in St. Gallen ein besonderes räumliches Empfinden. Getragen werden diese 15 Stahlträger, mit einer Höhe von 2 Metern, von drei Reihen Betonstützen.

Diese Spannweite macht es möglich, dass unter dieser enormen Konstruktion ein Gefüge aus Körpern und Hohlräumen mit vielfältigen räumlichen Bezügen entsteht.

Die Halle 9 ist ein Zeitzeichen in der Kombination von moderner Stahlbautechnik, Beton, Holz und Glas.



OLMA-Messen St.Gallen, Halle 9

Generalunternehmung:
Oerlikon-Bühle Immobilien AG, Zürich

Architekt: Bétrix & Consolascio, Erlenbach
Ingenieur: Dr. Lüchinger + Meyer, Zürich

AEPLI

Stahl- und Metallbau Gossau

Aepli & Co. Stahl- und Metallbau, Industriestr. 15, 9201 Gossau, Tel. 071 388 82 82, e-mail: aepli@aepli.ch, <http://www.aepli.ch>

tim
Office

TIM-Office 3
Leistungserfassung

Leistungen,
die sich sehen
lassen können.

vertec ltd technoparkstr. 1 8005 Zürich www.tim.ch

B-Stratos + Verstärkung-Fiber die Hightech Armierungsfasern

für Industrie- und Unterlagsböden, verschiedenste Betone,
Bodenplatten, Kellerwände ... geprüfte Qualität die überzeugt !



ESTRAHIT AG
9245 Oberbüren
Tel./Fax
071/951 07 01

HaTe®

Filter- und Bändchengewebe

HaTelit®
Fortrac®
Stabilenka®
Comtrac®
Incomat®
NaBento®

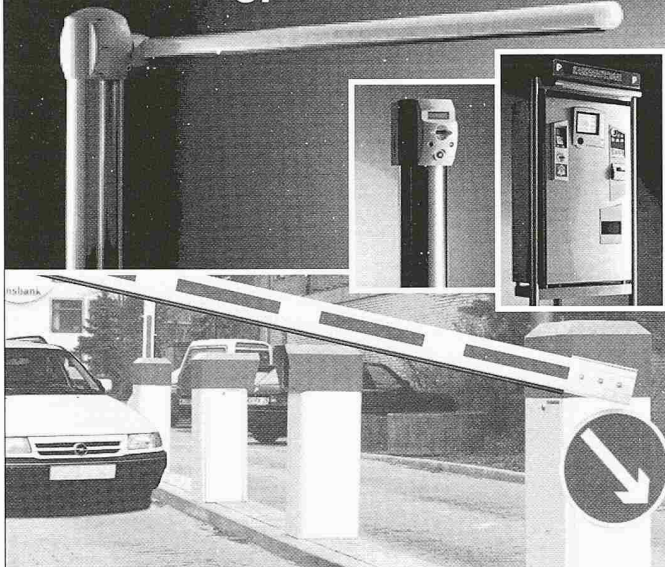
Natürlich von der Nr.1 für Geosynthetics:

SCHOELLKOPF AG
Schaffhauserstrasse 265, 8057 Zürich
Tel. 01/312 16 16, Fax 01/312 16 26
E-Mail: geo@schoellkopf.ch



Wo Beratung, Qualität und Preis stimmen !

Parkingprobleme ... ?



... Wir haben die Lösung dazu!

- Parksysteme
- Schrankenanlagen
- Poller
- Verkehrstechnik
- Dienstleistung

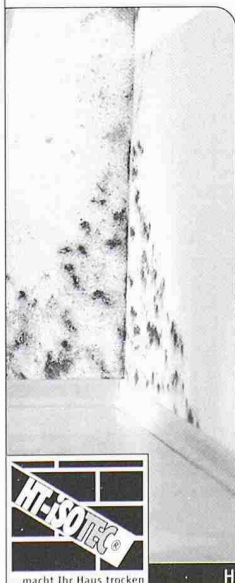
Komplettlösungen für bewirtschaftete Parkräume
 Zufahrtskontrollen für Sperrbreiten bis 8 Meter
 Vandalensichere Zutrittskontrolle für Strassen und Plätze
 Leitsysteme, Fahrzeugzählungen und Signalisation
 Projektierung, Service und Montage für die ganze Schweiz

Labitzke Schaffner AG
 Soodstrasse 55
 Postfach

LABITZKE
 SCHAFFNER AG

8134 Adliswil Telefon: 01/710 11 33 Telefax: 01/710 33 20 e-mail: info@labitzke.ch

kondensation und schimmel- pilze?



sorgfältige Ursachenanalyse
 gezielte Schimmelpilz-
 behandlung
 Beseitigung der Kondensationsfeuchtigkeit
 gesundes Wohnen durch HT-ISOTEC-Klimaplatten

Hoch- + Tiefbau AG Sursee
 Haldenmattstr. 1
 6210 Sursee
 Tel 041-9 20 20 66
 Fax 041-9 21 72 46

www.isotec.de



HT-ISOTEC - Systemlösungen gegen Feuchtigkeit

form **sia**

berufs
 -begleitende
 weiterbildung
 für ingenieure
 und architekten

sind sie ein
 erfolgreicher
 projektmanager ?

Methodisches Wissen und professionelle Teamführung sind wichtige Voraussetzungen für ein erfolgreiches Projektmanagement.

In unserem 3½tägigen Seminar wenden Sie die zentralen Instrumente des Projektmanagements an Beispielen aus Ihrer eigenen, täglichen Praxis an und erkennen so Optimierungsmöglichkeiten für Ihren Betrieb.

Das Seminar bietet angehenden, wie auch erfahrenen Führungskräften eine ideale Plattform, um ihre Fähigkeiten im Projektmanagement zu optimieren.

Während unserem Seminar **projektmanagement für architekten und ingenieure**, welches am 26. April 2000 beginnt, setzen Sie das erarbeitete Wissen direkt in Ihre eigenen Projekte um.

Profitieren Sie von diesen auf Ingenieure und Architekten zugeschnittenen Weiterbildungsangeboten und **melden Sie sich noch heute an!**

anmeldetalon

- ja, ich melde mich an zum kurs
 projektmanagement für ingenieure und architekten am 26.-28.4 und 16.5. in wassen und zürich
 die kursgebühr beträgt für sia mitglieder fr. 1580.-, bzw. fr. 1750.- für nicht-mitglieder.

name _____

firma _____

adresse _____

plz/ort _____

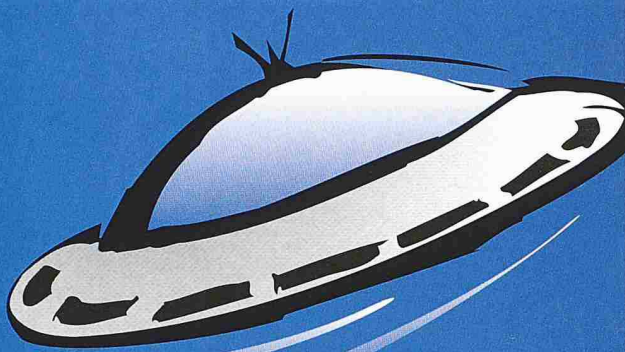
datum _____

unterschrift _____

- ich bin sia mitglied

anmeldetalon faxen oder senden an

sia form
 kursadministration
 zollikerstr. 234
 8008 Zürich
 t 01 283 15 58
 f 01 388 65 55
 e form@sia.ch



*Falls Sie
überraschend
abheben!*

BRUN - Hohlplatten sind Bauelemente unserer Zeit und dabei erstaunlich leicht. Durch den projektgerechten Einsatz dieser Fertigelemente werden technische und wirtschaftliche Lösungen erreicht. Der Anwendungsbereich ist vielseitig.



ELEMENTWERK

ELEMENTWERK BRUN AG
MOOSHÜSLISTRASSE, 6032 EMMEN
TEL. 041 / 269 40 40
FAX 041 / 269 40 41

**Auch samstags
9-12 Uhr geöffnet**

NOVOBOX
Das richtige Raumangebot -
Ihren Bedürfnissen
entsprechend.
Einzelne oder beliebig
zusammensetzbare Einheiten.

Geeignet auf
Baustellen für Wohnzwecke, Wasch-
und Toilettenräume, Baubüro, Mann-
schaftsraum usw.
Sportanlagen für Umkleieräume
mit Toiletten, Duschräume, Geräteraum
usw.
Kindergarten für Garderoben,
Arbeits- und Spielraum, Toilettenanlagen
usw.

NovoBoxen sind verzinkt und
einbrennlackiert, optimal isoliert
mit Doppeldach, stapelbar, robust,
praktisch, wirtschaftlich.

Lassen Sie sich von uns informieren. Wir haben den richtigen Raum für Sie.

MAX URECH **U** 5606 Dintikon
Lager- und Fördertechnik Tel. 056/616 70 10
CATERPILLAR Gabelstapler Fax 056/616 70 20
<http://www.max-urech.ch>

Zeitgemässe Abdichtungstechnik erfordert den Spezialisten

Neutral

Als unabhängiger Spezialist bin ich an kein System und Produkt gebunden und kann somit optimale Methoden und Materialien wählen.

Kompetent

Als langjähriger Spezialist für Abdichtungsfragen bin ich der kompetente Partner für Bauherren, Ingenieure und Architekten.

Planung

Beratung, Planung, Projektierung und Bauleitung im Bereich der Abdichtungstechnik erfordern immer mehr den spezialisierten Fachmann.

Abdichtung

Grundwasser, Tunnel- und Stollenbau, Brücken, Galerien und Deponien.

Ingenieurbüro für Abdichtungstechnik

Peter Zwicky Ing. HTL

Terrassenstrasse 5

6060 Sarnen

Tel. 041/660 29 39, Fax 041/660 39 40