

Zeitschrift: Schweizer Ingenieur und Architekt
Herausgeber: Verlags-AG der akademischen technischen Vereine
Band: 118 (2000)
Heft: 9

Werbung

Nutzungsbedingungen

Die ETH-Bibliothek ist die Anbieterin der digitalisierten Zeitschriften auf E-Periodica. Sie besitzt keine Urheberrechte an den Zeitschriften und ist nicht verantwortlich für deren Inhalte. Die Rechte liegen in der Regel bei den Herausgebern beziehungsweise den externen Rechteinhabern. Das Veröffentlichen von Bildern in Print- und Online-Publikationen sowie auf Social Media-Kanälen oder Webseiten ist nur mit vorheriger Genehmigung der Rechteinhaber erlaubt. [Mehr erfahren](#)

Conditions d'utilisation

L'ETH Library est le fournisseur des revues numérisées. Elle ne détient aucun droit d'auteur sur les revues et n'est pas responsable de leur contenu. En règle générale, les droits sont détenus par les éditeurs ou les détenteurs de droits externes. La reproduction d'images dans des publications imprimées ou en ligne ainsi que sur des canaux de médias sociaux ou des sites web n'est autorisée qu'avec l'accord préalable des détenteurs des droits. [En savoir plus](#)

Terms of use

The ETH Library is the provider of the digitised journals. It does not own any copyrights to the journals and is not responsible for their content. The rights usually lie with the publishers or the external rights holders. Publishing images in print and online publications, as well as on social media channels or websites, is only permitted with the prior consent of the rights holders. [Find out more](#)

Download PDF: 17.04.2026

ETH-Bibliothek Zürich, E-Periodica, <https://www.e-periodica.ch>

Impressum

Schweizer Ingenieur und Architekt SI+A

Herausgeber

Verlags-AG der akademischen technischen Vereine
Verlagsleitung: Rita Schiess

Offizielles Organ

Schweizerischer Ingenieur- und Architekten-Verein (SIA)
Gesellschaft Ehemaliger Studierender der ETH Zürich (GEP)
Schweizerische Vereinigung Beratender Ingenieure (USIC)

Redaktion

Inge Beckel, dipl. Arch. ETH SIA (Architektur)
Martin Grether, dipl. Bau-Ing. ETH SIA (Ingenieurwesen)
Richard Liechti, Abschlussredaktor
Alix Röttig, dipl. Arch. ETH (Energie/Umwelt/Haustechnik)

Redaktionsanschrift:
Rüdigerstrasse 11, Postfach, 8021 Zürich
Tel. 01 288 90 60, Fax 01 288 90 70
E-Mail SI_A@swissonline.ch
ISDN-Leonardo 01 288 90 71 & 72

Redaktionelle Mitarbeit

Philippe Cabane, lic. phil. und Stadtplaner IFU
(Wettbewerbswesen)
Margrit Felchlin, SIA-Generalsekretariat (SIA-Informationen)

Korrespondenten

Hans-Georg Bächtold, dipl. Forst-Ing. ETH
(Raumplanung/Umwelt)
Karin Dangel, lic. phil. (Denkmalpflege)
Hansjörg Gadiant, dipl. Arch. ETH (Städtebau)
Erwin Hepperle, Dr. iur. (öffentliches Recht)
Roland Hürlimann, Dr. iur. Rechtsanwalt (Baurecht)

Produktion

Werner Imholz

Sekretariat

Adrienne Zogg

Nachdruck von Bild und Text, auch auszugsweise, nur mit schriftlicher Zustimmung der Redaktion und mit genauer Quellenangabe. Für unverlangt eingesandte Beiträge haftet die Redaktion nicht.

Abonnemente

1 Jahr
Einzelnummer

Schweiz:

Fr. 225.- inkl. MWSt
Fr. 8.70 inkl. MWSt, plus Porto

Ausland:

Fr. 235.-

Ermässigte Abonnemente für Mitglieder GEP, BSA, USIC, STV, Archimedes und Studenten. Einzelnummern sind nur bei der Redaktion erhältlich.

Bestellungen für Abonnemente sowie Adressänderungen von Abonnenten an: Abonentendienst SI+A, AVD Goldach, 9403 Goldach, Telefon 071 844 91 65

Adressänderungen von SIA-Mitgliedern an das SIA-Generalsekretariat, Postfach, 8039 Zürich

Anzeigen: Senger Media AG

Hauptsitz: Mühlebachstr. 43 8032 Zürich Tel. 01 251 35 75 Fax 01 251 35 38	Filiale Lausanne: Pré-du-Marché 23 1004 Lausanne Tel. 021 647 72 72 Fax 021 647 02 80	Filiale Lugano: Via Pico 28 6909 Lugano-Cassarate Tel. 091 972 87 34 Fax 091 972 45 65
--	---	--

Druck

AVD Goldach, 9403 Goldach, Tel. 071 844 94 44

Ingénieurs et architectes suisses IAS

Erscheint im gleichen Verlag
Redaktion:
Rue de Bassenges 4, case postale 180, 1024 Ecublens,
Tel. 021 693 20 98, Fax 021 693 20 84

Abonnemente:

1 Jahr
Einzelnummer

Schweiz:

Fr. 148.- inkl. MWSt
Fr. 8.70 inkl. MWSt, plus Porto

Ausland:

Fr. 158.-

Erfahrener **Bauleiter / Hochbau** hat freie Kapazität.
Raum Zürich, Zürich – Oberland

Tel. 01/948 24 30 Fax 01/948 24 31

HOCHSCHULE



FÜR TECHNIK

WIRTSCHAFT UND

VERWALTUNG

ZÜRICH

Zweitägige Studienreise

Grossbauten der EXPO 2000 Hannover

Einmalige Gelegenheit zur Besichtigung der Objekt-Baustellen

Die vieldiskutierten Bauwerke und Exponate können kurz vor Fertigstellung besichtigt werden. Unter fachkundiger Führung der bei Planung und Ausführung Beteiligten werden die architektonisch und ingenieurmässig wegweisenden Bauwerke vorgestellt. Besucht werden Bauten in Holz, Stahl und Glas wie der Klangkörper Schweiz (Arch./Konzept/Gesamtleitung P. Zumthor), das EXPO-Dach (Arch. Th. Herzog), der Deutsche Pavillon (Arch. S. Wund) und weitere. Je nach Objekt sind die Phasen Montage, Rohbau und fertiger Zustand zu sehen.

Abflug: Donnerstag, 13. April 2000, Übernachtung im Hotel in Hannover

Rückflug: Freitag, 14. April

Die Teilnehmerzahl ist limitiert. Die Berücksichtigung erfolgt nach Eingang der Anmeldungen.

Das detaillierte Programm erhalten Sie bei:
Hochschule für Technik, Wirtschaft und Verwaltung
Zürich, Fachbereich Bauingenieurwesen
Frau Barbara Augustin, Leiterin Administration
Tel. 01/298 25 22, Fax 01/298 25 30
oder per E-mail unter jfischer@fhzh

form **sia**

berufsbegleitende
weiterbildung
für ingenieure
und architekten

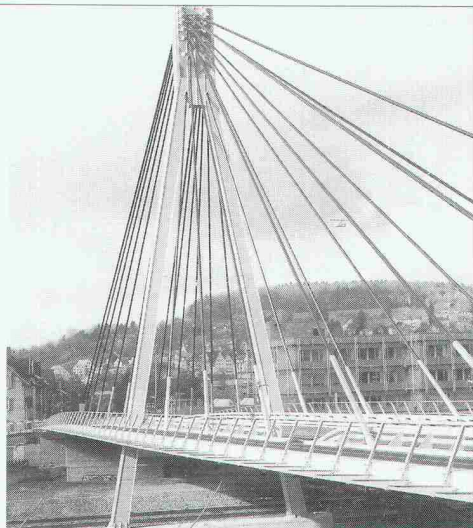
sich weiterbilden
weiterkommen!

t 01 283 15 58

f 01 388 65 55

form@sia.ch

Brücken in Stahl



Projekt: Stollenbrücke Winterthur Ingenieure: Höltschi + Schürter, Oerflikon

Nur mit diesem Baustoff sind die grössten Spannweiten möglich, dies mit Berücksichtigung der Wirtschaftlichkeit und des vorteilhaften Leistungsgewichtes. Stahl bietet eine nahezu unerschöpfliche Fülle von Möglichkeiten, Ihre Ideen zu verwirklichen.

Wir informieren Sie gerne kompetent und ausführlich.



Tuchs Schmid Engineering AG
Kehlhofstrasse 54, CH-8501 Frauenfeld

Telefon 052 728 81 11
Telefax 052 728 81 00



wie Original

Unsere Originalität, Ihr Gewinn!

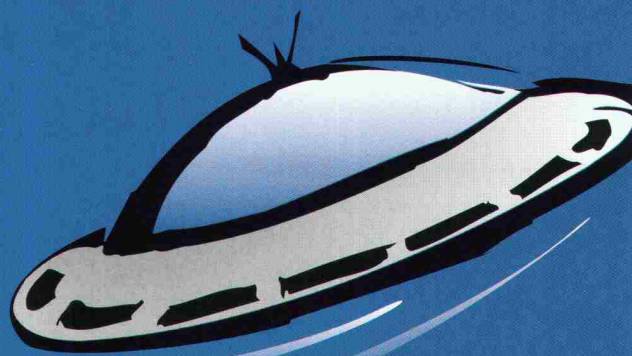
Auflager, Schalldämmungen und Fugenübergänge
Geräte zur Prüfung von Betonbauwerken

proceq

PROCEQ SA
Riesbachstrasse 57
CH-8034 Zürich
Switzerland

Tel.: +41 1 389 98 00
Fax: +41 1 389 98 51
E-Mail: info@proceq.com
Internet: www.proceq.com

ISO
9001



*Falls Sie
überraschend
abheben!*

BRUN - Hohlplatten sind Bauelemente unserer Zeit und dabei **erstaunlich leicht**. Durch den projektgerechten Einsatz dieser Fertigelemente werden technische und wirtschaftliche Lösungen erreicht. Der Anwendungsbereich ist vielseitig.



ELEMENTWERK

ELEMENTWERK BRUN AG
MOOSHÜSLISTRASSE, 6032 EMMEN
TEL. 041 / 269 40 40
FAX 041 / 269 40 41

Für kürzere Tunnelbauzeiten

Sigunit®-L53 AF

Zeitgewinner
für Tunnelbauer

Sigunit®-L53 AF

Schnellster alkalifreier, flüssiger Abbindebeschleuniger auf dem Markt für das Nass- und das Trockenspritzverfahren.

- ▲ Das technologisch, ökologisch und ökonomisch ausgereifte System von Sika
- ▲ Ermöglicht schnellstes Sichern des Tunnelvortriebs mit alkalifreiem Beschleuniger
- ▲ Bietet maximale Sicherheit
- ▲ Reduziert die Staubentwicklung
- ▲ Vermindert den Rückprall
- ▲ Garantiert bessere Arbeitsbedingungen
- ▲ Keine negativen Einflüsse auf die Spritzbetoneigenschaften

Sigunit®-L53 AF

Setzt den Massstab für Ökologie und Schnelligkeit im Tunnelbau.

- ▲ Höchste Festigkeitsentwicklung mit alkalifreiem Flüssigbeschleuniger
- ▲ Gesicherte Systemqualität
- ▲ Hohe Wirtschaftlichkeit
- ▲ Ökologische Verträglichkeit und grosse Verarbeitungssicherheit



Technische Beratung:
Telefon 0800 81 40 40
Für Informationen rund um die Uhr:
www.sika.ch

Sika AG
Tüffenwies 16-22
Postfach, CH-8048 Zürich
Telefon 01/436 40 40

