

Zeitschrift: Schweizer Ingenieur und Architekt
Herausgeber: Verlags-AG der akademischen technischen Vereine
Band: 117 (1999)
Heft: 48

Werbung

Nutzungsbedingungen

Die ETH-Bibliothek ist die Anbieterin der digitalisierten Zeitschriften auf E-Periodica. Sie besitzt keine Urheberrechte an den Zeitschriften und ist nicht verantwortlich für deren Inhalte. Die Rechte liegen in der Regel bei den Herausgebern beziehungsweise den externen Rechteinhabern. Das Veröffentlichen von Bildern in Print- und Online-Publikationen sowie auf Social Media-Kanälen oder Webseiten ist nur mit vorheriger Genehmigung der Rechteinhaber erlaubt. [Mehr erfahren](#)

Conditions d'utilisation

L'ETH Library est le fournisseur des revues numérisées. Elle ne détient aucun droit d'auteur sur les revues et n'est pas responsable de leur contenu. En règle générale, les droits sont détenus par les éditeurs ou les détenteurs de droits externes. La reproduction d'images dans des publications imprimées ou en ligne ainsi que sur des canaux de médias sociaux ou des sites web n'est autorisée qu'avec l'accord préalable des détenteurs des droits. [En savoir plus](#)

Terms of use

The ETH Library is the provider of the digitised journals. It does not own any copyrights to the journals and is not responsible for their content. The rights usually lie with the publishers or the external rights holders. Publishing images in print and online publications, as well as on social media channels or websites, is only permitted with the prior consent of the rights holders. [Find out more](#)

Download PDF: 23.02.2026

ETH-Bibliothek Zürich, E-Periodica, <https://www.e-periodica.ch>

Impressum

Schweizer Ingenieur und Architekt SI+A

Herausgeber

Verlags-AG der akademischen technischen Vereine
Verlagsleitung: Rita Schiess

Offizielles Organ

Schweizerischer Ingenieur- und Architekten-Verein (SIA)
Gesellschaft Ehemaliger Studierender der ETH Zürich (GEP)
Schweizerische Vereinigung Beratender Ingenieure (USIC)

Redaktion

Inge Beckel, dipl. Arch. ETH SIA (Architektur)
Martin Grether, dipl. Bau-Ing. ETH SIA (Ingenieurwesen)
Richard Liechti, Abschlussredaktor
Alix Röttig, dipl. Arch. ETH (Energie/Umwelt/Haustechnik)

Redaktionsanschrift:

Rüdigerstrasse 11, Postfach, 8021 Zürich
Tel. 01 288 90 60, Fax 01 288 90 70
E-Mail SI_A@swissonline.ch
ISDN-Leonardo 01 288 90 71 & 72

Redaktionelle Mitarbeit

Philippe Cabane, lic. phil. und Stadtplaner IFU
(Wettbewerbswesen)
Margrit Felchlin, SIA-Generalsekretariat (SIA-Informationen)

Korrespondenten

Hans-Georg Bächtold, dipl. Forst-Ing. ETH
(Raumplanung/Umwelt)
Karin Dangel, lic. phil. (Denkmalpflege)
Hansjörg Gadiant, dipl. Arch. ETH (Städtebau)
Erwin Hepperle, Dr. iur. (öffentliches Recht)
Roland Hürlimann, Dr. iur. Rechtsanwalt (Baurecht)

Produktion

Werner Imholz

Sekretariat

Adrienne Zogg

Nachdruck von Bild und Text, auch auszugsweise, nur mit schriftlicher Zustimmung der Redaktion und mit genauer Quellenangabe.
Für unverlangt eingesandte Beiträge haftet die Redaktion nicht.

Abonnemente

1 Jahr
Einzelnummer

Schweiz:

Fr. 225.- inkl. MWSt
Fr. 8.70 inkl. MWSt, plus Porto

Ausland:

Fr. 235.-

Ermässigte Abonnemente für Mitglieder GEP, BSA, USIC, STV, Archimedes und Studenten.
Einzelnummern sind nur bei der Redaktion erhältlich.

Bestellungen für Abonnemente sowie Adressänderungen von Abonnenten an: Abonentendienst SI+A, AVD Goldach, 9403 Goldach, Telefon 071 844 91 65

Adressänderungen von SIA-Mitgliedern an das SIA-Generalsekretariat, Postfach, 8039 Zürich

Anzeigen: Senger Media AG

Hauptsitz: Mühlebachstr. 43 8032 Zürich Tel. 01 251 35 75 Fax 01 251 35 38	Filiale Lausanne: Pré-du-Marché 23 1004 Lausanne Tel. 021 647 72 72 Fax 021 647 02 80	Filiale Lugano: Via Pico 28 6909 Lugano-Cassarate Tel. 091 972 87 34 Fax 091 972 45 65
--	---	--

Druck

AVD Goldach, 9403 Goldach, Tel. 071 844 94 44

Ingénieurs et architectes suisses IAS

Erscheint im gleichen Verlag
Redaktion:
Rue de Bassenges 4, case postale 180, 1024 Ecublens,
Tel. 021 693 20 98, Fax 021 693 20 84

Abonnemente:

1 Jahr
Einzelnummer

Schweiz:

Fr. 148.- inkl. MWSt
Fr. 8.70 inkl. MWSt, plus Porto

Ausland:

Fr. 158.-

TRAININGSHANDBUCH FÜR UMWELTMANAGEMENT SYSTEME

Das Trainingshandbuch (500 Seiten) enthält:

- Erläuterung eines UMS nach ISO 14001
- Beispiele von Erfassungsprotokollen für die Bestandsaufnahme und für ein UMS-Audit
- Anleitung für die Integration weiterer Aspekte ins UMS wie Sicherheit und Gesundheit am Arbeitsplatz sowie das Qualitäts-Management-system
- Fallstudien von 7 Betrieben
- Details über die Durchführung von Trainings-Kursen und Information für Trainer
- Kursmaterial zum Thema Umweltmanagement System
- Umfassender Foliensatz, 22 Übungen

Preis sFr. 250.- Bestellungen an:

usic, Postfach 6922, 3001 Bern, Fax 031 382 26 70

Zu verkaufen Messerli CAD-Anlage

Architektur 2D/3D Version 5.1, HP-UNIX, Diskettenlaufwerk, Netzbox, Grafiktablett (ohne Monitor). Abholpreis Fr. 4000.-

Anfragen an R. Scherrer, Tel. 071/911 11 10

Zu vermieten

modern eingerichtetes, gut eingeführtes

Architekturbüro

Standort: Agglomeration Luzern

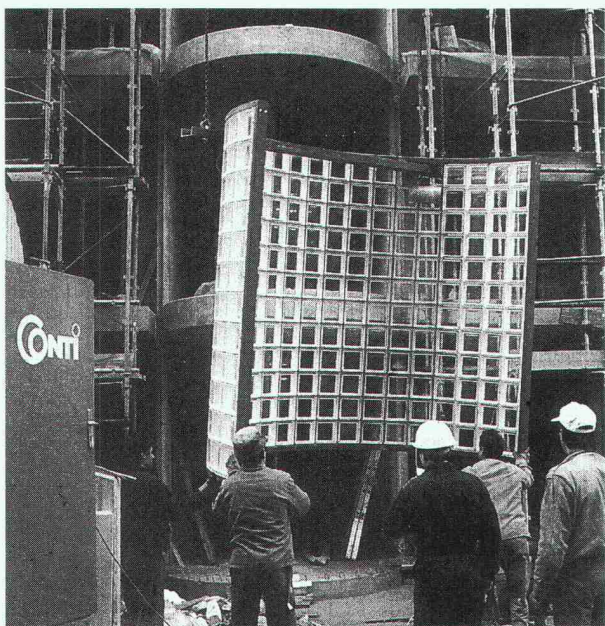
Für initiativen Architekten/in eine gute Existenz.

Späterer Kauf möglich. Antritt auf Vereinbarung.

Bitte melden Sie sich unter Tel. 041/467 05 41



**Blut spenden -
Hoffnung geben!**
155 56 55



GLASBAUSTEINE VORGEFERTIGTE WÄNDE UND DECKEN



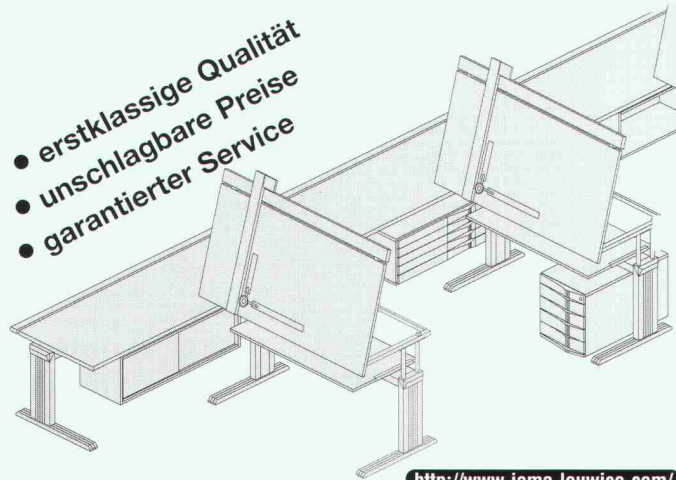
23101

42, route de Satigny - 1217 Meyrin
Tel. 022/341 40 81 - Fax 022/341 40 82

JOMA

Ihr Spezialist für die Einrichtung technischer Büros

Joma-Trading AG, Weiernstrasse 22, 8355 Aadorf
Telefon 052 365 41 11, Telefax 052 365 20 51



- erstklassige Qualität
- unschlagbare Preise
- garantierter Service

<http://www.joma.leuenco.com/>

G U T S C H E I N

Ich wünsche Unterlagen über:	Meine Adresse:	SIA/Z7
<input type="checkbox"/> Zeichenmaschinen	_____	_____
<input type="checkbox"/> Zeichentische	_____	_____
<input type="checkbox"/> Planschränke	_____	_____
<input type="checkbox"/> Büromöbel	_____	_____
<input type="checkbox"/> CAD Arbeitsplätze	_____	_____

Plus Werbeagentur AG

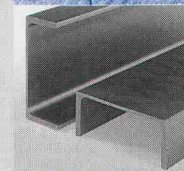
Die intelligente Alternative

UPE

Die besonderen
Merkmale des neuen
UPE-Profiles der



Parallele Flanschseiten
daher einfache
Montageanschlüsse
keine keilförmigen
Unterlagsscheiben



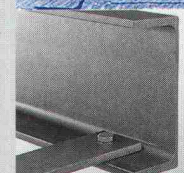
Kompletter
Abmessungsbereich
von 80 - 400 mm

Hohe Steifigkeit in den
Steg- und
Flanschrichtungen

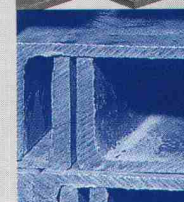
Hohe Wirtschaftlichkeit
dank Gewichts-
einsparungen



Das umfangreiche
Lager in Rothrist stellt
eine rasche Lieferung
sicher



Verlangen Sie unsere
detaillierten
UPE-Unterlagen

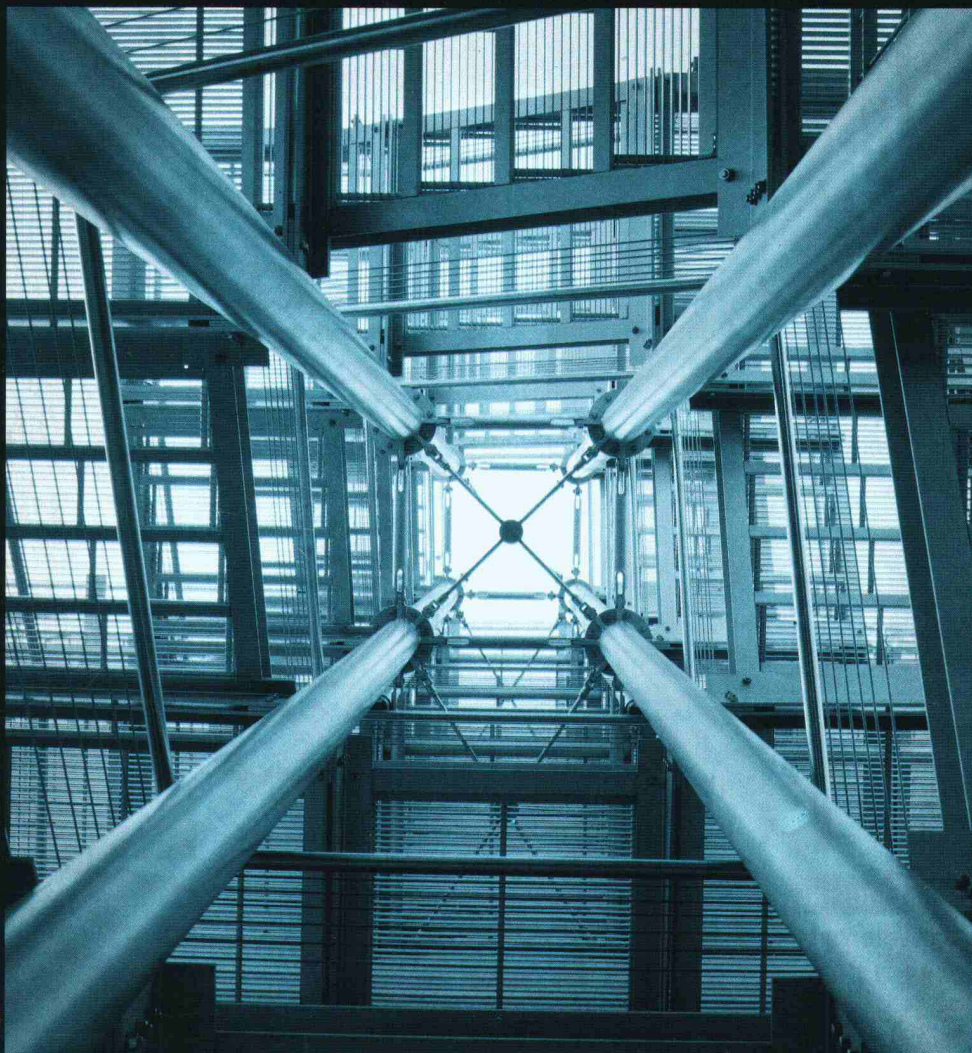


Ferrofex AG
Stahlhandel



Neue Industriestrasse 2 · CH-4852 Rothrist
Telefon 062 785 84 84 · Telefax 062 785 84 94
ffr@ferrofex.ch

Internationale Fachmesse für Bauen mit Metall.



An der neuen Fachmesse Metallbau 2000 präsentieren rund 140 Aussteller ihre aktuellsten Produkte, Systeme und Dienstleistungen zum Thema Bauen mit Metall. Dazu attraktive Sonderschauen und interessante Fachtagungen. Die Metallbau findet zeitgleich mit der Swisbau 2000 statt. Vom 25. bis 29.1.2000, täglich von 9 bis 18 Uhr, letzter Tag bis 17 Uhr.

25.-29.1.2000
metallbau
2000
Messe Basel.

Systeme, Werkstoffe, Halbfabrikate. Maschinen und Einrichtungen. Beschläge, Schliess-, Antrieb- und Befestigungstechnik. Schweiss- und Schneidetechnik, Löten, Arbeitssicherheit. Kommunikation und Dienstleistungen.

Metallbau 2000, Postfach, CH-4021 Basel, Telefon +41 061 686 20 20; Fax +41 061 686 21 88;
E-Mail: metallbau@messebasel.ch; Internet: www.messebasel.ch/metallbau

Veranstalterin: Schweizerische Metall-Union (SMU), Seestrasse 105, CH-8027 Zürich
Telefon 01 285 77 77; Fax: 01 285 77 24; E-Mail: info@smu.ch; Internet: www.metallunion.ch