

Zeitschrift: Schweizer Ingenieur und Architekt
Herausgeber: Verlags-AG der akademischen technischen Vereine
Band: 117 (1999)
Heft: 5

Werbung

Nutzungsbedingungen

Die ETH-Bibliothek ist die Anbieterin der digitalisierten Zeitschriften auf E-Periodica. Sie besitzt keine Urheberrechte an den Zeitschriften und ist nicht verantwortlich für deren Inhalte. Die Rechte liegen in der Regel bei den Herausgebern beziehungsweise den externen Rechteinhabern. Das Veröffentlichen von Bildern in Print- und Online-Publikationen sowie auf Social Media-Kanälen oder Webseiten ist nur mit vorheriger Genehmigung der Rechteinhaber erlaubt. [Mehr erfahren](#)

Conditions d'utilisation

L'ETH Library est le fournisseur des revues numérisées. Elle ne détient aucun droit d'auteur sur les revues et n'est pas responsable de leur contenu. En règle générale, les droits sont détenus par les éditeurs ou les détenteurs de droits externes. La reproduction d'images dans des publications imprimées ou en ligne ainsi que sur des canaux de médias sociaux ou des sites web n'est autorisée qu'avec l'accord préalable des détenteurs des droits. [En savoir plus](#)

Terms of use

The ETH Library is the provider of the digitised journals. It does not own any copyrights to the journals and is not responsible for their content. The rights usually lie with the publishers or the external rights holders. Publishing images in print and online publications, as well as on social media channels or websites, is only permitted with the prior consent of the rights holders. [Find out more](#)

Download PDF: 13.01.2026

ETH-Bibliothek Zürich, E-Periodica, <https://www.e-periodica.ch>

Pfahlfundationen

- Bohrpfähle
- Ortsbetonpfähle «DELTA»
- Vibro – Ortsbetonpfähle
- Vorfabrizierte Betonpfähle
- Holzpfähle
- Presspfähle für Unterfangungen
- Mikropfähle
- Wasserbauarbeiten
- Spundwände

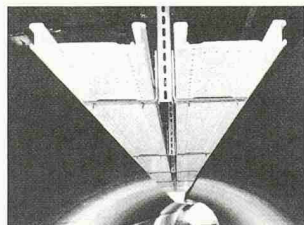
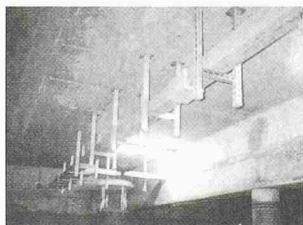
EGGSTEIN AG

Spezialgrundbau

Industriestrasse 16

6005 Luzern

Telefon 041 / 360 66 04/05



Für ARA's Aussenanlagen Bahn- und Strassen-Tunnel Stollen unterirdische Bauten und Offshore-Einrichtungen zu international konkurrenzfähigen Preisen:

- **LANZ Übertragungs-Stromschienen 400 – 8'000 A** giessharzvergossen IP 68 EN/IEC-typengeprüft.
- **LANZ Weitspann-Kabelpritschen/Polyester-Kabelbahnen** bis 10 m Bahnenlänge für zügige Montage.
- **Multibahnen, Gitterbahnen, G-Kanäle, Steigleitungen** aus Stahl galvanisch verzinkt und zusätzlich pulverbeschichtet, tauchfeuerverzinkt und rostfrei V4A. Auch farbig.
- **MULTIFIX-Schienenmontagesystem und -Rohrschellen** für die **koordinierte** Installation von Kabel, Rohren und Leitungen. Abrutschsicher verzahnt. ACS Schockattest 3 bar.

Robust dimensioniert. Perfekt verarbeitet. CE- und IEC-konform. Fragen Sie LANZ für Beratung, Offerte, rasche und preisgünstige Lieferung. Europa und Übersee.

lanz oensingen ag Tel. 062 388 21 21 Fax 062 388 24 24

☐ Mich interessieren Bitte senden Sie Unterlagen.

☐ Könnten Sie mich besuchen? Bitte tel. Voranmeldung!

Name/Adresse/Tel.

AL 03



lanz oensingen ag

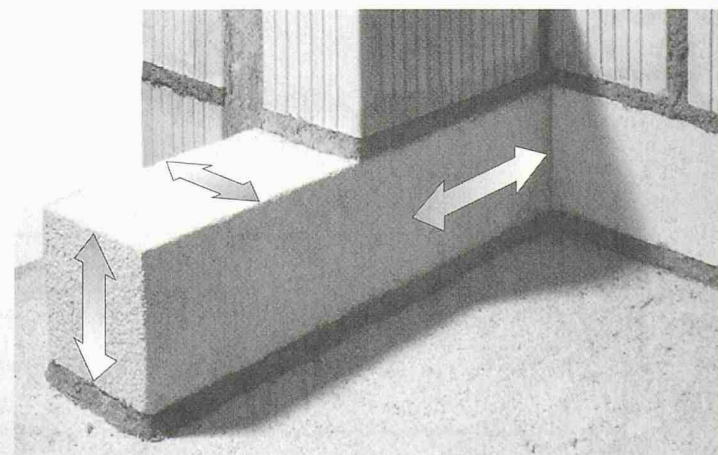
CH-4702 Oensingen • Telefon ++41/62 388 21 21



Diese Verantwortung übernehme ich gerne.

Thermofuss^{Plus}

Dreidimensionale Wärmedämmung • Hohe Tragfestigkeit • Feuchtigkeitsbeständig • Einfachste Verarbeitung • Sensationeller Preis!



PL-6

Zufriedene Bauherren = zufriedene Planer!

Ein Produkt der **YTONG** (Schweiz) AG
Hotlines für technische Fragen:

Tel. 01/242 30 80

Fax 01/242 59 85

CUPOLUX-LICHTKUPPELN: DIE LICHTBLICKE AM BAU.

Die überlegene Systemlösung für Tageslicht, Frischluft, Rauch- und Wärmeabzug. Optimiert jedes Flachdachgebäude. Cupolux – führend in Qualität und Support.

SCHERRER

Jakob Scherrer Söhne AG
Allmendstrasse 7, 8059 Zürich 2
Tel. 01 202 79 80, Fax 01 202 79 90

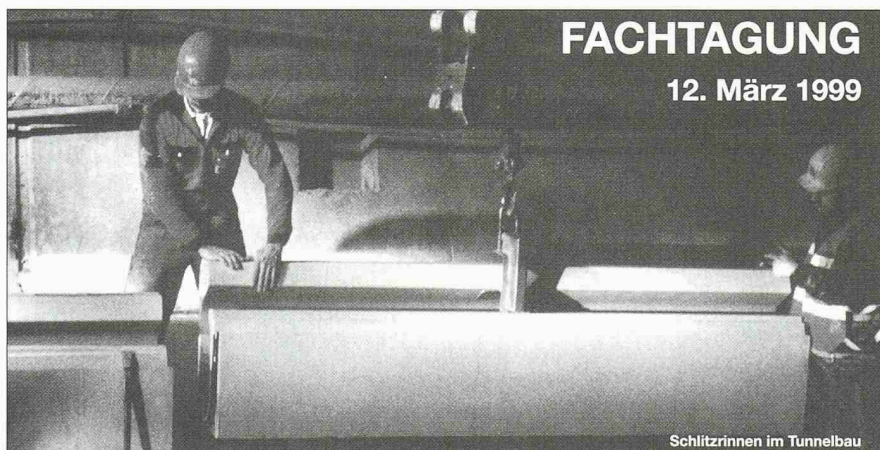
Bau- und Apparatespenglerei

CUPOLUX-Lichtkuppeln
und -Lichtbänder

Rauch- und
Wärmeabzugsanlagen

Statische Entlüfter

Bleipresswerk



FACHTAGUNG 12. März 1999

Polymerbeton im Untertagebau

Verlangen Sie unsere Anmeldeunterlagen.
www.polycryl.ch info@polycryl.ch

Polycryl

Telefon 041 932 02 50 Fax 041 932 02 51
Polycryl AG · Bohler · Postfach · 6221 Rickenbach LU

Schlitzrinnen im Tunnelbau

Erfolgreich inserieren im «Schweizer Ingenieur und Architekt»

FRISBA Garagen

Jede Grösse, jede Ausführung

FRISBA AG, Bohler, 6221 Rickenbach LU
Tel. 041-930 09 30, Fax 041-930 09 31

Neue Ausstellung

jederzeit zugänglich



Dipl. Ingenieure ETH/SIA

Sie suchen eine neue Herausforderung
in der Projektierung und Bauleitung von kommunalen
Tief- und Strassenbauanlagen.

Wir haben die Stelle eines **Bauingenieurs HTL**

infolge Pensionierung eines
langjährigen Mitarbeiters neu zu besetzen.

Sie haben Freude an der Teamarbeit,
Erfahrung im Umgang mit Behörden
und Amtsstellen, Verhandlungsgeschick.

Wir bieten eine moderne, zeitgemässe Infrastruktur,
ein interessantes, breites Arbeitsspektrum.

Gerne erwarten wir Ihre Bewerbung oder Ihr Telefon,
Herr Thomas Frick steht für weitere Auskünfte zur Verfügung.

8135 Langnau a. A.
Postfach, Fuhrstrasse 17
Telefon 01 714 70 50
Telefax 01 714 70 60

Internet:
<http://www.geoalbis.ch>
E-mail:
info@geoalbis.ch



Wir sind ein grösseres Ingenieurbüro mit einem breiten Leistungsspektrum in Beratung, Planung, Projektierung und Bauleitung in den Bereichen kommunale und industrielle Infrastruktur, Verkehr, Umweltschutz, Siedlungswasserbau, Industriebau sowie Energie.

Unsere Abteilung **Verkehrsanlagen** betreut grosse Projekte im Bahnbau, im Nationalstrassenbau und im städtischen Tiefbau. Das Schwergewicht der Tätigkeiten liegt in der Nordwestschweiz und im grenznahen Ausland. Zur Ergänzung unseres Teams suchen wir eine/n

dipl. Bauingenieur/in ETH/HTL

Sie verfügen über einen ausgezeichneten theoretischen Hintergrund und sind in der Lage, selbständig oder im Team anspruchsvolle Aufgaben im Verkehrswegebau zu lösen. Die Suche nach konstruktiven Lösungen gemeinsam mit Auftraggebern und Partnern macht Ihnen Freude. Sie drücken sich mündlich und schriftlich treffsicher aus. Der Umgang mit den heutigen EDV-Mitteln ist für Sie eine Selbstverständlichkeit. Mit Vorteil verfügen Sie über einige Jahre Berufserfahrung.

Wenn Sie diese entwicklungsfähige Stelle anspricht, so senden Sie uns bitte Ihre Bewerbungsunterlagen oder wenden sich für Erstauskünfte an Herrn Bernhard Berger.

RAPP AG Ingenieure + Planer
4018 Basel, Hochstrasse 100, Tel. 061 335 77 77



Wir bauen um...

...und brauchen deshalb Unterstützung für unser Bau-Team. Als

dipl. Bauleiterin/Architektin HTL **dipl. Bauleiter/Architekt HTL**

übernehmen Sie Bau- und Projektleitungsaufgaben bei Um- und Neubauten. Sie vertreten die Bauherrschaft gegenüber externen Architekten und Baufirmen, beurteilen Offerten und stellen die Devisenkontrolle sicher. Darüber hinaus sind Sie für die Kostenplanung und das Kostencontrolling (inklusive Bauabrechnungen) der Ihnen übertragenen Projekte verantwortlich.

Sie bringen ein Diplom als Bauleiter/-in oder ein HTL-Architekturstudium mit und verfügen über mehrjährige praktische Erfahrung im Element- oder Stahlbau. Sie haben bereits grössere Projekte mit umfassender Bau- und Kostenverantwortung durchgeführt und verfügen über Detailkenntnisse in bauphysikalischen Belangen. CAD-Erfahrung (AutoCAD) ist von Vorteil. Sie sind ein(e) teamfähige(r), initiative(r) selbständig arbeitende(r) Praktiker/-in mit Kommunikationsgeschick und einer gesunden Portion Durchsetzungsvermögen.

Ihre vollständigen Bewerbungsunterlagen senden Sie bitte unter dem Stichwort «Bauleiter/-in» an das Schweizer Fernsehen DRS, Personaldienst Dienstleistungszentren, Postfach, 8052 Zürich.

Schweizer Fernsehen DRS – ein Unternehmen der SRG 

3400 Burgdorf
Bernstrasse 21
Tel. 034 420 10 10
e-mail: griag@grunder.ch



Grunder Ingenieure AG

INGENIEURE UND PLANER
Beratende Ingenieure USIC

Planen Sie mit uns an der Zukunft der Bahnen.

Wir sind eine bedeutende Ingenieurunternehmung mit über 80 Mitarbeiterinnen und Mitarbeitern und sind in den Bereichen Vermessung, Photogrammetrie, Tiefbau, Bahnbau, Consulting, Raumplanung, Umwelt und GIS im In- und Ausland tätig.

Suchen Sie eine neue Herausforderung? Wir besetzen folgende Kaderstelle neu:

Leitung der Abteilung Bahnbau

Als Leiterin oder Leiter der Abteilung Bahnbau sind Sie der Ansprechpartner für unsere Kunden und leiten die Bearbeitung von anspruchsvollen Planungs-, Projektierungs- und Ausführungsaufgaben im Bereich Bahninfrastruktur. Sie planen und koordinieren den zielgerichteten und effizienten Einsatz der Mitarbeiter und sind verantwortlich für die Kosten und Terminkontrolle. Im Bereich Bahntechnik wird Ihnen die Verantwortung für die Koordination der einzelnen Fachbereiche übertragen.

Sie sind eine innovative Persönlichkeit, welche unternehmerisch und eigenverantwortlich denkt und handelt. Mit Ihrer Führungseigenschaft und Ihrem ausgesprochenen Teamgeist sind Sie in der Lage, Ihr Umfeld zu motivieren und zu begeistern. Wir erwarten von Ihnen eine aufgeschlossene, interdisziplinäre Denkweise sowie ein überzeugendes Auftreten und Durchsetzungsvermögen. Sie besitzen eine Ingenieurausbildung (HTL/ETH, Fachrichtung Bau, Verkehr oder Vermessung), Praxiserfahrung und vorzugsweise betriebswirtschaftliche Kenntnisse. Die Stelle bietet ein interessantes Entwicklungspotential, verbunden mit dem notwendigen Freiraum für Initiative und Selbständigkeit.

Unsere Unternehmenskultur ist geprägt durch flache Hierarchien sowie rasche und unkomplizierte Entscheidungswege. Die teamorientierte, motivierte Arbeitseinstellung der Mitarbeiter und die moderne, grosszügig ausgebaute Infrastruktur bieten Grundlage für eine erfolgreiche Tätigkeit und die Chance, Neues aufzubauen.

Wir freuen uns, Sie kennenzulernen. Unsere Herren Hans Grunder oder Hans-Peter Wyss stehen Ihnen für weitere Informationen gerne zur Verfügung.

Bitte senden Sie Ihre vollständigen Bewerbungsunterlagen mit dem Vermerk „AL Bahnbau“ an die Grunder Ingenieure AG, Ingenieure und Planer, Bernstrasse 21, 3400 Burgdorf, Telefon 034 420 10 10, Fax 034 420 10 12, Internet www.grunder.ch.

Zur Verstärkung unseres Teams suchen wir einen
ca. 32-40 jährigen

Tragwerksplaner

dipl. Bauing. ETH / HTL

mit vielseitiger Erfahrung im Hoch - und Brückenbau, der bereit und in der Lage ist, Projekte selbständig zum technischen und wirtschaftlichen Erfolg zu führen. Belastbarkeit, Teamfähigkeit sowie Gewandtheit im mündlichen und schriftlichen Ausdruck zeichnen unseren zukünftigen Mitarbeiter aus.

Wir bieten ein angenehmes Arbeitsumfeld mit modernen EDV-Mitteln in einem aufgeschlossenen, kollegialen Team mit ausgezeichneten Sozialleistungen und guten Entwicklungsmöglichkeiten.

Gerne erwarten wir Ihre schriftlichen Bewerbungsunterlagen, welche an Herrn P. Billeter zu richten sind.

Emch+Berger AG
Forchstrasse 59
8032 Zürich
Tel. 01 / 389 91 11



Emch+Berger AG Zürich
Ingenieure und Planer

Architekturbüro sucht für die Ausführung interessanter, anspruchsvoller Wohnbauten per sofort oder nach Vereinbarung

HochbauzeichnerIn / HochbautechnikerIn TS

Sie haben einige Jahre Berufserfahrung, sind versiert in der Ausführungsplanung, Submission und Bauleitung und arbeiten gerne in einem kleinen Team. Sie sind verlässlich, belastbar, selbständig und engagiert. ArchiCAD-Kenntnisse sind Voraussetzung. (MAC von Vorteil)

Senden Sie Ihre Bewerbung bitte an :

ATELIER FÜR ARCHITEKTUR UND PLANUNG
Erwin Rychener, dipl. Arch. HTL/STV, Steinhofhalde 16, 6005 Luzern

Wir suchen eine(n) engagierte(n)

ARCHITEKT-IN

für die Mitarbeit an Projekten in verschiedenen Planungsphasen. Schriftliche Bewerbungen an:
René Stoos, dipl. Arch. ETH SIA BSA,
Baslerstrasse 40, 5200 Brugg

Moderne Bahnanlagen als Herausforderung

Basler & Hofmann ist ein erfolgreiches, innovatives Ingenieurunternehmen in der Region Zürich. Die Projektierung von grossen Bahnbauten gehört zu unseren Kernkompetenzen. Zur Ergänzung des Teams «Bahntechnik- und Eisenbahnbau» suchen wir per sofort eine jüngere Dame oder einen jüngeren Herrn als

Ingenieur für Bahnbau/Bahntechnik

Wir bieten vielfältige und anspruchsvolle Aufgaben mit der Möglichkeit, als Sachbearbeiter und Projektleiter Verantwortung zu übernehmen.

Sie sind vertraut mit der Projektierung und Ausführung moderner Bahnanlagen. Vorzugsweise haben Sie Erfahrung im Trasseebau und Kenntnisse in den anderen Bahntechnik-Fachgebieten und sind gewohnt, im Team interdisziplinär zu arbeiten. Es erwartet Sie ein kollegiales Arbeitsklima und ein moderner Arbeitsplatz in Esslingen.

Auf die schriftliche Bewerbung freuen wir uns.

Basler & Hofmann

Ingenieure und Planer AG • Mitglied SIA/USIC • Bachweg 1 • CH-8133 Esslingen
<http://www.bhz.ch> • Telefon 01/387 11 22 • Fax 01/387 15 00



GRUNER AG

Ingenieure und Planer

Gellertstr. 55, 4020 Basel, Tel. 061-317 61 61

Unser Team der Hauptabteilung Umweltschutz, Ökologie hat sich zum Ziel gesetzt, dass auch bei grossen Bauvorhaben die Umwelt so wenig wie möglich beeinträchtigt wird. Für die

Umweltbegleitung einer Grossbaustelle

im Infrastrukturbau im Kanton Uri suchen wir eine flexible Persönlichkeit mit Erfahrung in der Umweltbegleitung von Baustellen und Durchsetzungsvermögen. Wir wenden uns an (Damen oder Herren)

KULTURINGENIEURE und UMWELTNATUR- WISSENSCHAFTER

– oder Bauingenieure mit speziellen Umweltkenntnissen – mit ökologischer Querschnittskompetenz und Kenntnissen und Erfahrung im angewandten Boden- und Gewässerschutz und vorzugsweise Kenntnissen in der Bedienung von Wasser- und Luftmess-einrichtungen. Nebst fachlicher Qualität setzen wir auf selbständiges und kundenorientiertes Handeln sowie auf Teamfähigkeit.

Erstauskünfte erteilt Ihnen gerne Herr Hauke Fehlberg (061/271 75 23). Wir freuen uns auf Ihre schriftliche Bewerbung.

ENGADIN

Zur Ergänzung unseres Teams suchen wir eine/n jüngere/n

Tiefbauzeichner/in

sowie

Bauingenieur/in HTL

Mit Hilfe unserer modernen CAD-Anlagen bearbeiten wir interessante und anspruchsvolle Aufträge im Hoch- und Tiefbau.

Haben Sie Freude an der Fachrichtung Konstruktion (Stahlbeton, Stahlbau, Holzbau, Baugruben), dann sind Sie bei uns richtig.

CAD-Erfahrung erwünscht.

Sind Sie interessiert? Dann rufen Sie uns doch an! Herr Ch. Züger gibt Ihnen gerne weitere Auskünfte.

NIEDEREGGER+ZÜGER Ingenieurbüro für Hoch- und Tiefbau

Dipl. Bauing. ETH/HTL/SIA Bauing., HTL/STV Tel. 081 852 35 88
CHESA SUDER CHO D'PUNT 7503 SAMEDAN

Stadt St.Gallen

Rund 160 Mitarbeiterinnen und Mitarbeiter des Tiefbauamtes planen und projektieren das öffentliche Strassen- und Wegnetz und sorgen für dessen fachgerechten und kostengünstigen Unterhalt.

Für den Bereich **Strasseninspektorat** suchen wir im Zusammenhang mit einer Reorganisation eine/n selbständige/n

Bauleiter/in oder Bauführer/in

Sie unterstützen die Leitung der Bauabteilung bei der Ausführung von Belagssanierungen, kleineren Strassenkorrekturen, Instandhaltung von Treppen und Wegen sowie der Wiederinstandstellung von Werkleitungsaufgrabungen.

Als Bewerber/in verfügen Sie über eine Ausbildung in einem Tiefbauberuf und entsprechende Weiterbildung. Sie bringen Erfahrung in der Bauführung und fundierte EDV-Anwendungskenntnisse mit. Der Stellenantritt erfolgt nach Vereinbarung. Weitere Informationen erhalten Sie von René Geissmann, Strasseninspektor (Telefon 071/224 69 01).

Im Bereich **Strassenbau** ist wegen der Pensionierung eines Mitarbeiters für eine/n

Bauleiter/in

eine anspruchsvolle und vielseitige Stelle zu besetzen. In einem gut eingespielten Team leiten und überwachen Sie selbständig Strassenbauvorhaben wie Erschliessungen, Korrekturen oder Instandstellungen. Die Zusammenarbeit mit andern Dienststellen der Stadtverwaltung, mit Baufachleuten und -unternehmungen erfordert eine einsatzfreudige, verantwortungsbewusste und kommunikative Persönlichkeit.

Voraussetzung für diese Stelle ist eine bautechnische Ausbildung, vorzugsweise als Bauingenieur/in HTL oder Bauführer/in. Ausserdem verfügen Sie über Bauleitungs- und Projektierungserfahrungen, Gewandtheit im schriftlichen Ausdruck und gute EDV-Anwendungskenntnisse. Der Stellenantritt ist sofort möglich. Für zusätzliche Informationen steht Ihnen Hansjörg Roth, Leiter Abt. Strassenbau (Telefon 071/224 57 18) gerne zur Verfügung.

Interessiert? Ihre ausführliche Bewerbung senden Sie bitte bis 5. Februar 1999 an das Personalamt.



Personalamt

9001 St.Gallen

33 405265

Für unser Ingenieur- und Architekturbüro suchen wir einen oder eine

Verkehringenieur/in

Die Ingenieurabteilung befasst sich mit der Beratung, Planung, Projektierung und Bauleitung von Anlagen des öffentlichen und privaten Verkehrs, Infrastrukturbauten und Lärmschutzmassnahmen.

Sie sind eine Persönlichkeit im Alter von 30–40 Jahren mit Hochschulabschluss, mit fundierten Kenntnissen in Planung, Entwurf und Dimensionierung von Verkehrsanlagen sowie in Lärmschutzfragen. Wir gehen davon aus, dass Sie teamfähig, belastbar, kontakt- und einsatzfreudig sind. Sie sollten auch Verhandlungsgeschick und Führungsqualitäten mitbringen. Sattelfestigkeit in der deutschen Sprache und Freude an gut formulierten und gestalteten Schriftstücken sind für uns unabdingbar.

Dafür bieten wir Ihnen vielseitige und anspruchsvolle Aufgaben und eine ausbaufähige Position in einem freundlichen Arbeitsklima.

Wir sind mit Tram und Bus gut erreichbar.

Fühlen Sie sich angesprochen? Senden Sie uns Ihre Bewerbungsunterlagen mit Foto zu.

Herr Glaser gibt Ihnen gerne auch am Telefon Auskunft.



Birsigstrasse 10
CH-4103 Bottmingen
Tel. 061 422 04 30
Fax 061 422 04 60

INGENIEURE
ARCHITEKTEN

Wollen Sie als

ETH- oder HTL-Absolvent(in)

Ihre Fähigkeiten zielgerichtet einsetzen?

Verfügen Sie über:

- Vertieftes Wissen oder Erfahrungen
 - in Sanierungen von Stahlbetonbauten
 - in Baustatik
 - und materialtechnologische Fachkenntnisse
- Konzeptionelles und selbständiges Denken und methodisches Vorgehen
- Bereitschaft zur Zusammenarbeit im Team
- Gute Kenntnisse in Deutsch und / oder Italienisch

Dann sind Sie unser(e)

Sachbearbeiter(in) / Projektleiter(in)

in unserer Gruppe Bauwerksplanung und -erhaltung in Chur.

Ihre Aufgabenbereiche:

- Statische Berechnungen und Zustandsaufnahmen an Stahlbetonbauten (Brücken, Galerien, Hochbauten und Tunnels)
- Erarbeiten von Instandsetzungs- und Verstärkungskonzepten
- Entwurf und Projektierung von Kunst- und Hochbauten
- Unterstützung der Bauleitung

Wir erwarten gerne Ihre Bewerbung mit den üblichen Unterlagen an Herrn D. Widmer.



Edy Toscano AG
Dipl. Ingenieure und Planer
Rätusstrasse 12
7000 Chur
Tel. 081 / 255 19 19
Fax 081 / 255 19 00



CONFIDA CONSULTING AG

Unser Auftraggeber ist der Inhaber einer Gruppe von Ingenieurbüros an verschiedenen Standorten. Für die Führung des Ingenieurbüros am oberen Zürichsee, welches in den Bereichen konstruktiver Ingenieurbau und Tiefbau für öffentliche und private Auftraggeber tätig ist, suchen wir einen fachlich ausgewiesenen, initiativen

Geschäftsführer

In dieser Funktion ist er für die kaufmännische und technische Gesamtleitung inklusive der Führung der acht Mitarbeiter zuständig und bearbeitet als Projektleiter anspruchsvolle Aufgaben im konstruktiven Hoch- und Brückenbau. Obwohl er bei der Akquisition von Aufträgen stark vom Inhaber der Büros unterstützt wird, pflegt er seine eigenen Kundenbeziehungen und baut diese kontinuierlich aus.

Vom zukünftigen Stelleninhaber, dem mittelfristig die Möglichkeit zur Nachfolge des Gesamtleiters offen steht, erwarten wir eine Ausbildung als

Bauingenieur ETH/HTL

und eine mehrjährige Erfahrung als Projektleiter im konstruktiven Ingenieur- und Brückenbau. Er ist mit den Möglichkeiten moderner Informatikhilfsmitteln vertraut und versteht es, seine Projekte zu präsentieren und Kunden wie Mitarbeiter zu überzeugen. Eine Zusatzausbildung in Unternehmensführung ist ideal, aber keine Voraussetzung.

Kandidaten im Idealalter von ca. 32 bis 40 Jahren bitten wir, Herrn H. Knellwolf die vollständigen Bewerbungsunterlagen zuzusenden oder sich telefonisch für eine erste Vorinformation mit ihm in Verbindung zu setzen. Wir garantieren Ihnen absolute Diskretion und werden die Unterlagen erst nach Ihrer ausdrücklichen Zustimmung an unseren Auftraggeber weiterleiten.

Confida Consulting AG

CH-9401 Rorschach
Signalstrasse 12
Postfach

Telefon 071 841 02 60
Telefax 071 841 04 14

CH-8024 Zürich, Postfach
Rämistrasse 25

Telefon 01 251 20 60
Telefax 01 251 12 16

Erfolgreich inserieren
im
**«Schweizer Ingenieur
und Architekt»**