

**Zeitschrift:** Schweizer Ingenieur und Architekt  
**Herausgeber:** Verlags-AG der akademischen technischen Vereine  
**Band:** 117 (1999)  
**Heft:** 43

## **Werbung**

### **Nutzungsbedingungen**

Die ETH-Bibliothek ist die Anbieterin der digitalisierten Zeitschriften auf E-Periodica. Sie besitzt keine Urheberrechte an den Zeitschriften und ist nicht verantwortlich für deren Inhalte. Die Rechte liegen in der Regel bei den Herausgebern beziehungsweise den externen Rechteinhabern. Das Veröffentlichen von Bildern in Print- und Online-Publikationen sowie auf Social Media-Kanälen oder Webseiten ist nur mit vorheriger Genehmigung der Rechteinhaber erlaubt. [Mehr erfahren](#)

### **Conditions d'utilisation**

L'ETH Library est le fournisseur des revues numérisées. Elle ne détient aucun droit d'auteur sur les revues et n'est pas responsable de leur contenu. En règle générale, les droits sont détenus par les éditeurs ou les détenteurs de droits externes. La reproduction d'images dans des publications imprimées ou en ligne ainsi que sur des canaux de médias sociaux ou des sites web n'est autorisée qu'avec l'accord préalable des détenteurs des droits. [En savoir plus](#)

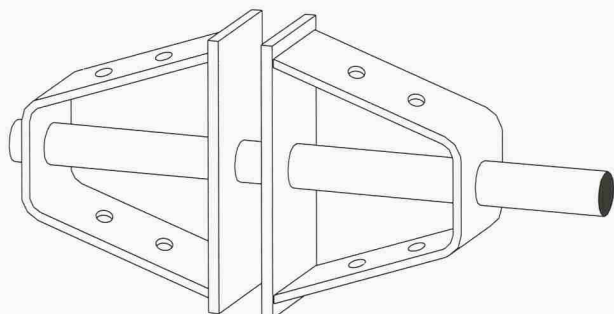
### **Terms of use**

The ETH Library is the provider of the digitised journals. It does not own any copyrights to the journals and is not responsible for their content. The rights usually lie with the publishers or the external rights holders. Publishing images in print and online publications, as well as on social media channels or websites, is only permitted with the prior consent of the rights holders. [Find out more](#)

**Download PDF:** 22.02.2026

**ETH-Bibliothek Zürich, E-Periodica, <https://www.e-periodica.ch>**

# Das bietet kein anderer Dorn! Er übersteht jederzeit mind. 2 Mio. Lastwechsel:



Typ DNC

## EGCO dorn

Hochbelastbarer Dorn in hochfestem Material, neue Geometrie zur optimalen Krafteinleitung, noch nie dagewesene Kraftübertragung bei minimalsten Bauteilstärken – mit dem Egco-Dorn-Programm erzielen Sie in jedem Fall eine über der Norm liegende Sicherheit! Wir produzieren für Sie ISO-9001-zertifiziert, liefern direkt auf die Baustelle und fakturieren über den Stahl- und Baufachhandel.



In Deutschland erhalten Sie unsere Dorne unter dem Namen Eurodorn

**Neue Egco Logistik:**  
franko Talbahnstation innert  
24 bis max. 48 Std. verfügbar

# EGCO

Die professionelle Lösung

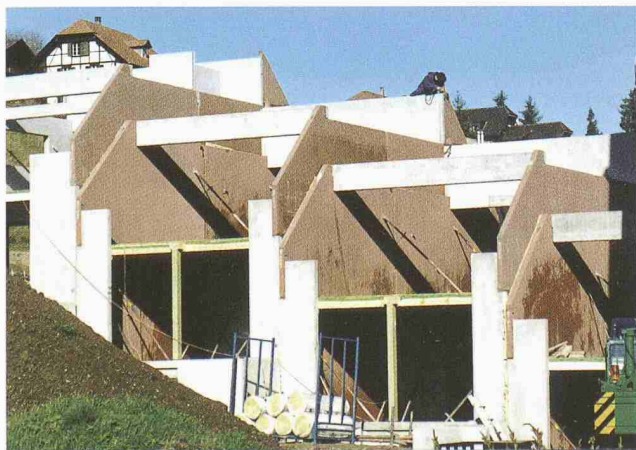
Egco AG, Industriestrasse 38, 3178 Böisingen, Telefon 031 740 55 55, Telefax 031 740 55 56, E-Mail [technik@egco.ch](mailto:technik@egco.ch), E-Mail [admin@egco.ch](mailto:admin@egco.ch)



Der grosse Backstein mit erstaunlichen Druckfestigkeiten und Wärmeleitzahlen. Leicht und baubiologisch wertvoll.

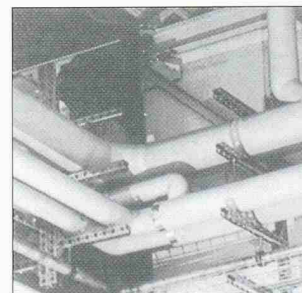
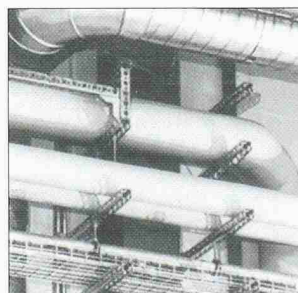
- ☐ für innovatives Bauen
- ☐ für rationelles Bauen
- ☐ für ökologisches Bauen
- ☐ für wirtschaftliches Bauen

Fordern Sie unser Informationsmaterial über ISOTON® an!



**E. Bernasconi AG**  
Alte Lysstrasse 21  
3270 Aarberg

Telefon: 032 392 45 11  
Telefax: 032 392 50 56  
E-mail: [ebag@element.ch](mailto:ebag@element.ch)  
[www.element.ch](http://www.element.ch)



## MULTIFIX Schienenmontagesystem LANZ MULTIFIX Rohrschellen NEU

Für die saubere, platz- und kostensparende **koordinierte Installation** der Elektro-, Sanitär-, HLK- und Medienleitungen in Industrie-, Verwaltungs- und Zweckbauten ist MULTIFIX:

- Schnell und professionell montierbar
- Einfach zu planen: wenig Systemteile. Hoch belastbar.
- Abrutschsicher verzahnt. ACS schockgeprüft 3 bar
- Nur 4 Rohrschellen für 15 – 115 mm ø

**Fortschrittlich planen und montieren: MULTIFIX! (pat.)**  
**LANZ für Beratung, Offerte und preisgünstige Lieferung:**

**lanz oensingen ag Tel. 062 388 21 21 Fax 062 388 24 24**

- ☐ Das MULTIFIX Schienenmontagesystem und die MULTIFIX Rohrschellen interessieren mich! Bitte senden Sie Unterlagen.
- ☐ Könnten Sie mich besuchen? Bitte tel. Voranmeldung!

Name/Adresse/Tel. \_\_\_\_\_



**lanz oensingen ag**  
CH-4702 Oensingen • Tel. ++41 062/388 21 21



# NR.1 FÜR GEOSYNTHETICS

**Enkadrain®** Die meistverwendeten Drainagematten in Schweizer Baugruben.

**Enkadrain® CK:** Filter-, Sicker- und Schalungsmatten. Enkadrain ist in jedem Fall die richtige und **preisgünstigste Bauwerksdrainage** zur sicheren Ableitung maximaler Wassermengen.

® Eingetr. Warenzeichen der Colbond Geosynthetics GmbH (zertifiziert nach ISO 9001)



**NEU!  
TERRAM**

Vliesstoffe zum Trennen, Filtern und Schützen.



Konkurrenzlose

**Preise**

im Verhältnis zu den

**Qualitäten.**

Technisch versierte

**Planung**

und

**Beratung.**

Weltweiter

**Know-how-  
Transfer**

(Acordis/Colbond Geosynthetics,  
HUESKER)

Verlangen Sie den

**Beweis.**

SCHOELLKOPF AG

Schaffhauserstr. 265

8057 Zürich

Tel. 01/312 16 16

Fax 01/312 16 26

Verkauf auch durch den Baumaterialhandel



**HaTe®** HaTelit®, Fortrac®, Stablenka®, Comtrac®, Incomat®, NaBento®.

Das breiteste Programm zum Sichern, Schützen, Trennen, Dränen, Filtern und Armieren im **Erd-, Grund-, Deponie-, Wasser- und Verkehrswegebau.** Anforderungsgerecht und **kostengünstig.**

® Eingetr. Warenz. der Huesker Synthetic, Gescher/BRD (zertifiziert nach ISO 9001)

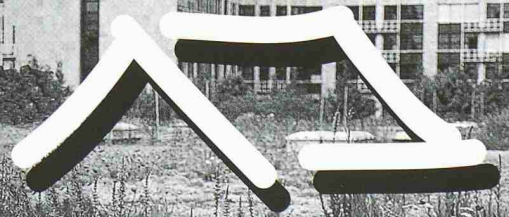


Gestalten Sie ihr Objekt mit Grün.

Für Gratis-Infomaterial oder  
eine unverbindliche Beratung.  
**Rufen Sie uns an!**

**optigrün®**  
...begrünt

Dächer, Balkone & Terrassen



GETRAG AG 8546 Kefikon, Tel. 052/369 03 03, Fax 052/369 03 09, m.greuter@getrag.ch

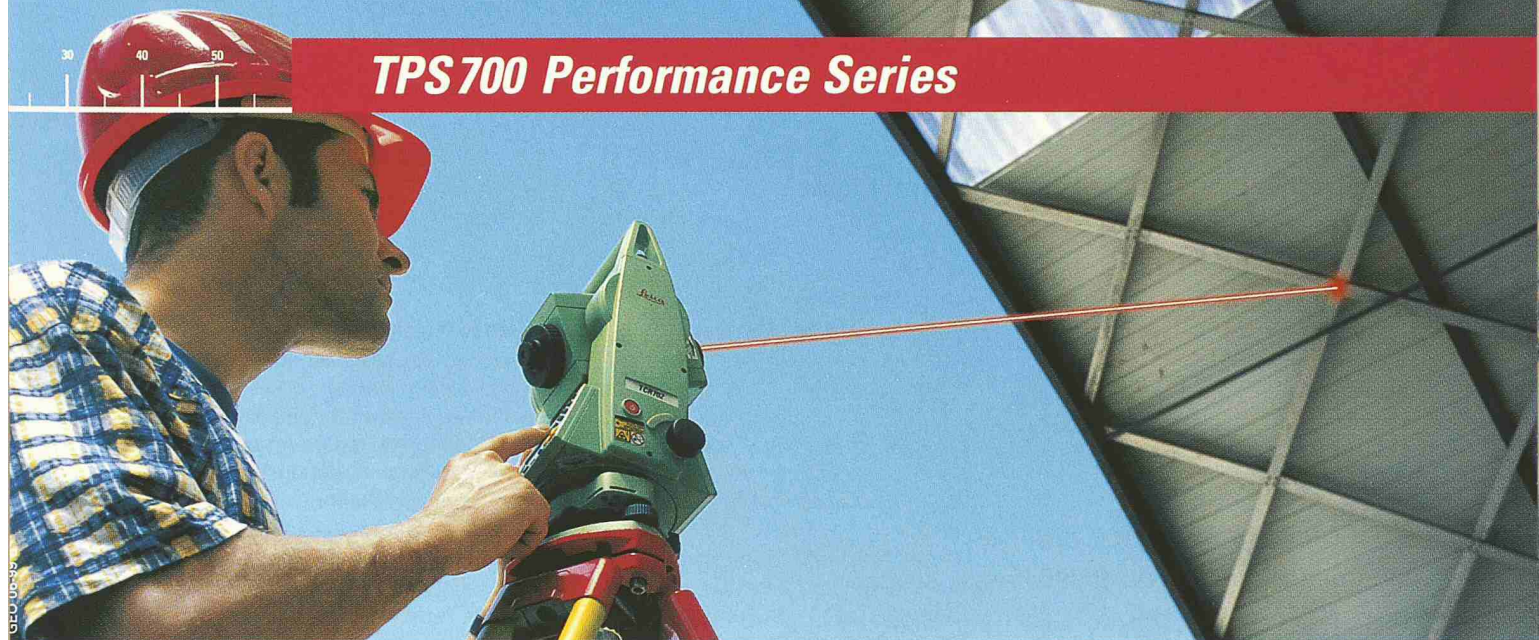
Wir **danken** allen unseren Lieferanten, zu denen wir in den vergangenen zehn Jahren eine partnerschaftliche Beziehung pflegen durften.

Auf eine **weiterhin**

■ Bauabdichtungen ■ Kunstharz-Bodenbeläge ■ Beschichtungen ■ Injektionen



## TPS 700 Performance Series



**Ihr cleverstes Arbeitspferd: Mit TPS700 Performance Series von Leica Geosystems überwinden Sie sämtliche Hindernisse – schneller, intelligenter und ohne Reflektor.** Die cleverste Lösung für Ihre Messaufgaben: Der neue TPS700 Tachymeter mit reflektorlos messendem Distanzmesser. Robust, leicht und einfach zu bedienen. Schnell und präzise beim Messen. Mehr Information jetzt

bei Leica Geosystems AG.

Leica Geosystems AG, Kanjstrasse 21, CH-8152 Glattbrugg, Tel. +41 1 809 33 11, Fax +41 1 810 79 37, [www.leica-geosystems.com](http://www.leica-geosystems.com)  
Leica Geosystems SA, Rue de Lausanne 60, CH-1020 Renens, Tél. +41 21 635 35 53, Fax +41 21 634 91 55, [www.leica-geosystems.com](http://www.leica-geosystems.com)

**Leica**

MADE TO MEASURE

## bauen sie auf die neue internetapplikation für lohnabrechnungen



[www.e-payroll.ch](http://www.e-payroll.ch)

Ab dem 1. Januar 2000 gibt es die Lohnanwendung im Internet. Damit können Sie ohne Vorkenntnisse die Lohnabrechnung, wann und wo immer Sie wollen, einfach und direkt erledigen. Sie

benötigen dazu weder ein spezielles Software-Paket noch entstehen Ihnen Einschreibgebühren. Das Einzige, was Sie brauchen, ist ein PC mit Internetan-

schluss. Die Gebührenabrechnung erfolgt zusammen mit der Überweisung via Post oder Bank.

Das Ganze können Sie vorher testen: [www.e-payroll.ch](http://www.e-payroll.ch) – und los geht's.

**einfach • sicher • günstig**

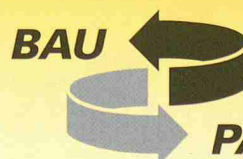
**SORECO Web Services AG**  
Ringstr. 7 • 8603 Schwerzenbach

**HOTLINE: 0900-901-111**

EIN UNTERNEHMEN DER **SORECO group**

gute Partnerschaft!

Klebebewehrung ■ Betonsanierungen ■ Bautenschutz



**PARTNER AG**

**Spezialisten für Problemlösungen.**

**BAU PARTNER AG**  
Vogelastrasse 48, 8953 Dietikon  
Telefon 01-742 00 11, Telefax 01-742 00 20  
Filiale: 8964 Rudolfstetten AG





## pom+LM95

Die professionelle EDV-Unterstützung für das Leistungsmodell 95 nach SIA

pom+LM95 unterstützt den Bauherrn, den Gesamtleiter und die übrigen Planer im Planerteam bei der Ausschreibung, Kalkulation, Offertstellung, Offertanalyse, Vertragsausgestaltung und -abwicklung sowie der Nachkalkulation.

**Bestellen Sie jetzt die Demoversion für Win 95/98 oder NT4.0!**

### pom+LM95

#### Highlights und Funktionen

- Definition und Bewirtschaftung von Leistungsmodulen im benutzer-spezifischen Katalog
- Ziel- und ergebnisorientierter Leistungsbeschrieb mit projektspezifischen Leistungsmodulen
- Erstellung der Ausschreibungsunterlagen für das Planerteam
- Stufengerechte Kalkulation und Nachkalkulation von Aufwand und Nebenkosten pro Teilleistungsträger, Modul und Phase mit übersicht-

lichen Kalkulationstabellen

- Einfacher Datentransfer im Planerteam und zwischen Bauherr und Planerteam
- Zusammenfassen der einzelnen Kalkulationen zu einem Angebot
- Offertvergleiche zwischen Planerteams oder einzelnen Planern
- Rationelle Vertragsausarbeitung für die Verträge gemäss SIA (Durchstreichen von Originalvertragstexten und Einfügen eigener Texte möglich)
- Formatierungsmöglichkeiten zur individuellen Gestaltung von Tabellen

pom+Consulting AG

Technopark Zürich  
Technoparkstrasse 1  
8005 Zürich  
Telefon 01 445 28 60  
Telefax 01 445 28 55  
www.pom.ch

pom+

## Erfolgreich inserieren im «Schweizer Ingenieur und Architekt»

### Die Geländer-Befestigungstechnik von Walser begeistert nicht nur Fachleute...



- Schutz vor Bauschäden
- korrosionsbeständig
- einfacher montiert
- schneller und besser repariert



**WALSER+CO.AG**

CH-9044 Wald  
Tel. 071 - 877 15 21  
Fax 071 - 877 15 07

Gewindehülse  
**Mat. A2 od. A4**  
aus nichtrostendem  
Cr Ni Mo-Stahl