

Zeitschrift: Schweizer Ingenieur und Architekt
Herausgeber: Verlags-AG der akademischen technischen Vereine
Band: 117 (1999)
Heft: 41

Werbung

Nutzungsbedingungen

Die ETH-Bibliothek ist die Anbieterin der digitalisierten Zeitschriften auf E-Periodica. Sie besitzt keine Urheberrechte an den Zeitschriften und ist nicht verantwortlich für deren Inhalte. Die Rechte liegen in der Regel bei den Herausgebern beziehungsweise den externen Rechteinhabern. Das Veröffentlichen von Bildern in Print- und Online-Publikationen sowie auf Social Media-Kanälen oder Webseiten ist nur mit vorheriger Genehmigung der Rechteinhaber erlaubt. [Mehr erfahren](#)

Conditions d'utilisation

L'ETH Library est le fournisseur des revues numérisées. Elle ne détient aucun droit d'auteur sur les revues et n'est pas responsable de leur contenu. En règle générale, les droits sont détenus par les éditeurs ou les détenteurs de droits externes. La reproduction d'images dans des publications imprimées ou en ligne ainsi que sur des canaux de médias sociaux ou des sites web n'est autorisée qu'avec l'accord préalable des détenteurs des droits. [En savoir plus](#)

Terms of use

The ETH Library is the provider of the digitised journals. It does not own any copyrights to the journals and is not responsible for their content. The rights usually lie with the publishers or the external rights holders. Publishing images in print and online publications, as well as on social media channels or websites, is only permitted with the prior consent of the rights holders. [Find out more](#)

Download PDF: 20.02.2026

ETH-Bibliothek Zürich, E-Periodica, <https://www.e-periodica.ch>

Edizio
by
FELLER



FELLER EDIZIO SCHALTER UND STECKDOSEN

B U S T E C H N I K

Das Medienhaus Kloten vereint unter einem Dach alles: von der Druckvorstufe über Digital-Fotostudio und Druckerei bis zum Web-Design. Organisch gewachsen, wie dieses Multimedia-Unternehmen - bestehend aus mehreren Partnerfirmen - ist auch die elektrische Installation. Immer wieder ausgebaut und erweitert, ist sie heute auf dem neuesten Stand der Technik, auch in Sachen Netzwerk.

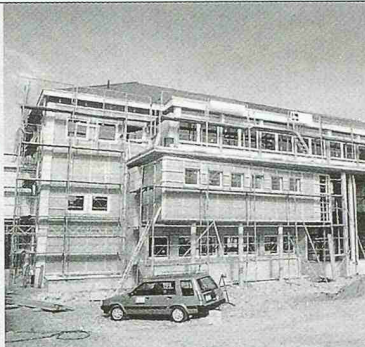
So ist eine Mischung aus traditioneller Installation und modernem Bus-System entstanden. Einmal mehr der Beweis, dass mit Schalter und Steckdosen von Feller jede Installations-Aufgabe gelöst werden kann. Und natürlich farblich und formal der Werbebranche angepasst: Im EDIZIO-Design.

Feller

M E H R M Ö G L I C H K E I T E N

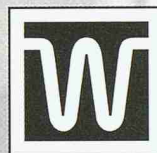
FELLER AG • Postfach • CH-8810 Horgen 1 • Telefon 01 728 72 72 • Telefax 01 728 72 99

www.fellerag.ch



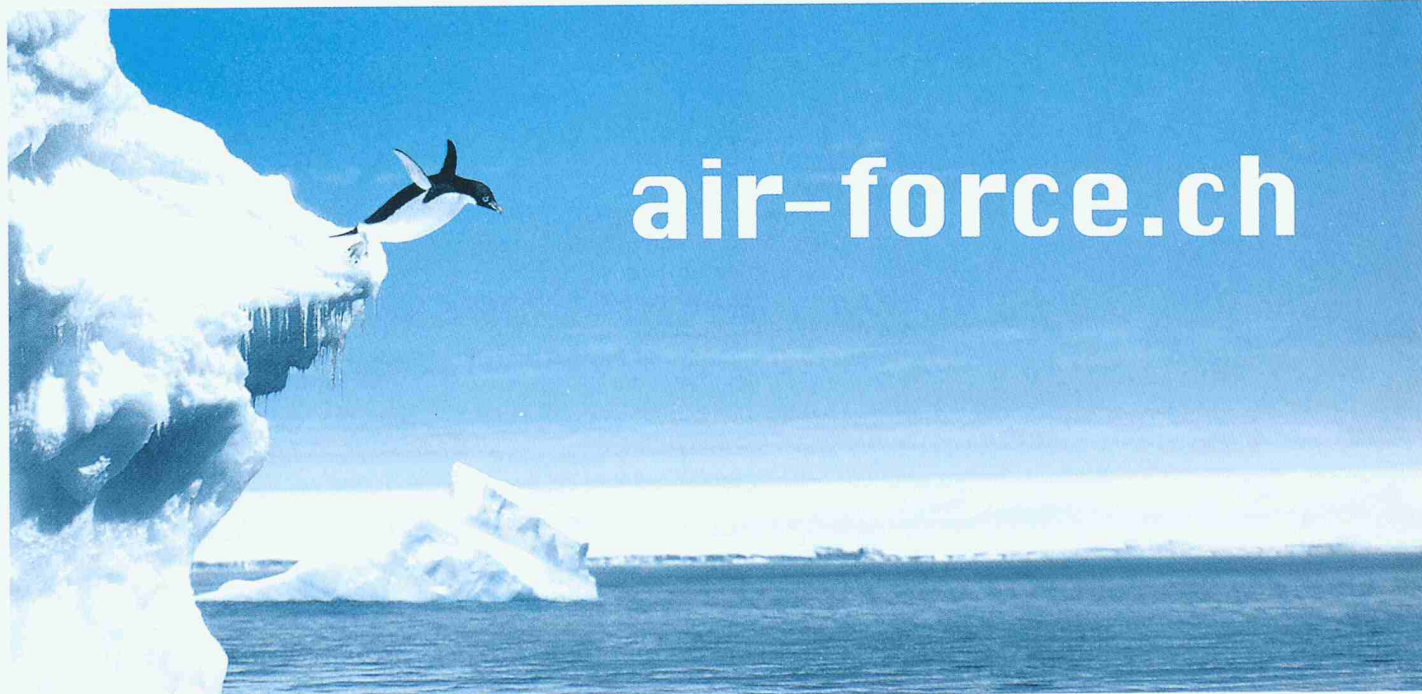
Metallzargen für aussenisolierte Fassaden

- Zargen in allen Varianten mit oder ohne Rolladenkasten mit an Cr Ni St Kloben befestigten Klappläden oder mit aufgebautem Regendach
- Aus Aluminium thermolackiert nach NCS-Farbkarte
- Oder aus nichtrostendem Cr Ni St glasgestrahlt oder gebeizt



WALSER+CO.AG

9044 Wald AR
Tel. 071877 15 21
Fax 071877 15 07



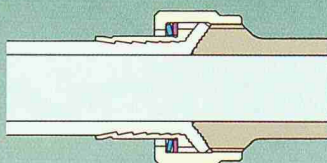
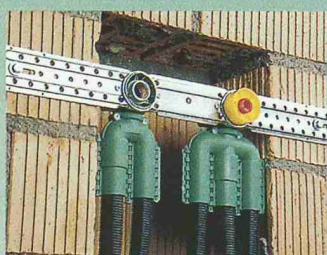
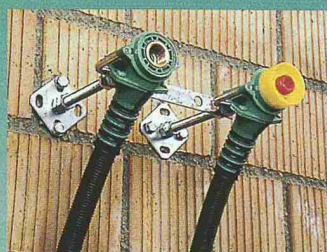
Start frei für den Kampf um saubere Luft. Ein «Must» im Hinblick auf die Luftreinhalteverordnung. Und ein fast schon zwingendes Argument für die Sanierung der Heizung mit Erdgas: in puncto Technologie, Emissionen, Investitionen, Unterhaltskosten und Raumersparnis einer der «stärksten» Energieträger. Wann bringen Sie Ihre Kunden dazu, abzuheben? Last-minute-Infos erhalten Sie bei Ihrer lokalen Erdgasversorgung oder unter www.air-force.ch

1 +  = erdgas
Rechnen mit dem Faktor Zukunft.

JRG Sanipex®

**Das Trinkwasser-
Installationssystem für die
moderne Haustechnik**

**für Neubauten,
Umbauten und
Sanierungen**



**Diese Verbindungstechnik
garantiert den vollen
Rohrquerschnitt**

JRG Gunzenhauser

Armaturen • Sanipex® • Metallguss

J.+R. Gunzenhauser AG
Hauptstrasse 130
CH-4450 Sissach
Telefon (061) 975 22 22
Telefax (061) 975 22 00

JRG Gunzenhauser GmbH
Porzellangasse 35
A-1090 Wien
Telefon (01) 310 39 98-0
Telefax (01) 310 39 99 75



- wasserführende Systemteile aus Rotguss
- hohe Korrosionsbeständigkeit
- geräuscharm
- für Kalt- und Warmwasser bis 95° C und 10 bar Druck
- einfach und schnell verlegt
- 8 Rohrdimensionen 12 - 63 mm
- Rohre aus vernetztem Polyethylen PE-X
- das System mit Langzeiterfahrung

SQS-Zertifikat ISO 9001

Internet: www.jrg.at
E-Mail: info@jrg.at

Messerli BAUAD

B a u a d m i n i s t r a t i o n

- ▶ **Kostenvoranschlag**
- ▶ **Ausschreibung nach NPK**
- ▶ **Angebotsvergleich**
- ▶ **Werkvertrag**
- ▶ **Baubuchhaltung**
- ▶ **Baukostenkontrolle**
- ▶ **Adressverwaltung**
- ▶ Die Bauadministration für Ihre Zukunft
Milleniumkompatibel bis ins 3. Jahrtausend.



Architektur CAD für PC

▶ 3D CAD Programm

Bearbeiten Sie Ihr Objekt aus einer beliebigen Ansicht, entsprechende Änderungen an Plänen (Fassaden, Grundrissen, Schnitten) übernimmt das Programm.



▶ Parametrik von Bauteilen

Damit die Architekturbauteile beliebige Konstruktionsvarianten annehmen können setzen wir die Parametrik ein. Sie wählen die Konstruktion, die Software übernimmt die Plananpassung.

▶ Darstellungstiefen

Für die korrekte Plandarstellung nach SIA400 sorgt die integrierte Darstellungstiefe. Wählen Sie den Massstab, der Plan passt seine Darstellung automatisch an.

ROLAND MESSERLI AG

I N F O R M A T I K

Pfadackerstrasse 6
Tel. : 056 / 402 12 55
Fax : 056 / 402 14 55

CH-8957 Spreitenbach
E-Mail: info@messerlirol.ch
Internet: www.messerlirol.ch

Sicherheits- effizienz

**Wir sind Ihr
kompetenter Partner für**

- Integrale Sicherheit
- Risikoanalysen
- Gutachten
- Brandschutzkonzepte
- Explosionsschutz
- Sicherheitsausbildung



Schweizerisches Institut zur Förderung der Sicherheit
Nüscherstrasse 45, CH-8001 Zürich, Tel. 01/217 43 33, Fax 01/211 70 30
E-mail: safety@swissi.ch, Internet: <http://www.swissi.ch>

Ihre Sicherheit ist unser Ziel.



www.toptec.ch

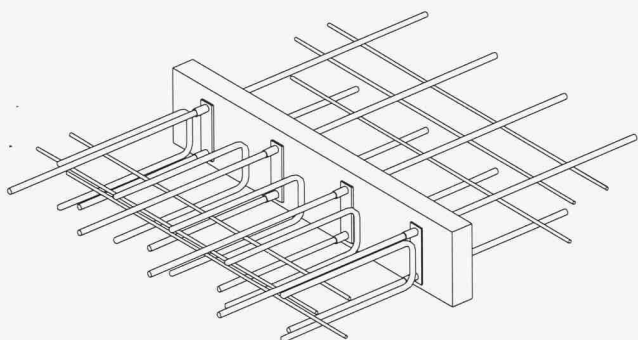
nivelliere & tachymeter

top tec lutz

vermessungssysteme
neunbrunnenstrasse 180 8056 zürich
fon & fax 01.371.72.67.
e-mail lutz@toptec.ch



Alle versprechen Wärmenachweise! Egco liefert sie für jede Kragplatten-Lösung:



Typ N2-120

EGCO box

Wenn Sie als Architekt, Bauphysiker oder Bauingenieur auf der restlos sicheren Seite auch in der Wärmedämmung sein wollen: Bei uns bekommen Sie sie – hieb- und stichfest. Wir produzieren ISO-9001-zertifiziert, liefern auch Spezialteile kurzfristig, nach Ihren Einbau-Etappen, direkt auf die Baustelle und fakturieren über den Stahl- und Baufachhandel!



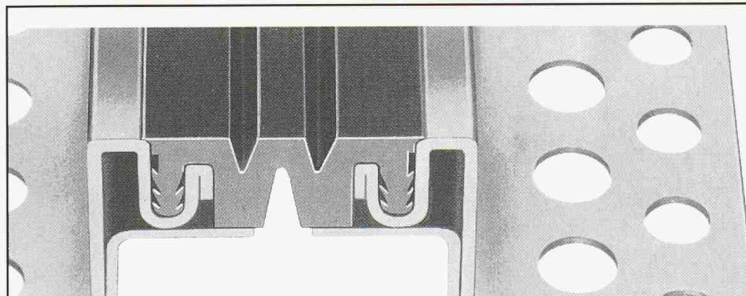
In Deutschland erhalten Sie unsere Kragplatten unter dem Namen Eurobox

Neue Egco Logistik:
franko Talbahnstation innert
24 bis max. 48 Std. verfügbar

EGCO

Die professionelle Lösung

Egco AG, Industriestrasse 38, 3178 Böisingen, Telefon 031 740 55 55, Telefax 031 740 55 56, E-Mail technik@egco.ch, E-Mail admin@egco.ch



Für starke Beanspruchung, beständig gegen aggressive Medien

DIE Konstruktion über DER Dilatationsfuge

Reihe ES 60
Edelstahl massiv für Lebensmittelbetriebe,
Chemische Industrie usw.

BAMECOAG

8424 Embrach, Stationstrasse 100

Tel. 01/865 31 34, Fax 01/865 57 90

ASTORit

KUNSTSTOFFE

Wir haben viel übrig für stabile Holzverbindungen!

Das Holzleimsortiment von ASTORit ist so breit, dass es den vielfältigsten Problemstellungen gerecht wird und in jedem Fall die wirtschaftlichere, dauerhaftere Lösung ermöglicht. ASTORit – für höchste Qualität von Holzverbindungen im

Ingenieurholzbau, im Element- und Treppenbau, in der Schreinerei, Zimmerei, Montage oder in der Furniererei.

Kompetenz verbindet.

ASTORit AG

Kobiboden
Postfach
CH-8840 Einsiedeln

Telefon + 41-55 418 75 00

Telefax + 41-55 418 75 01

Internet www.astorit.ch

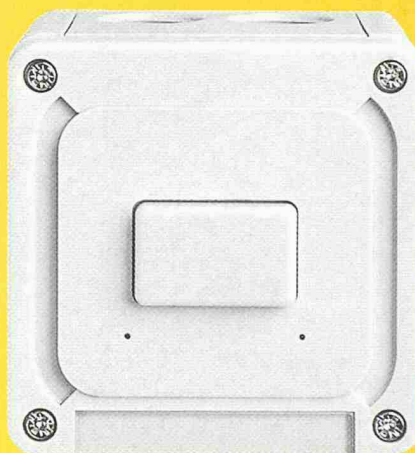
E-Mail astorit@astorit.ch

Nie mehr auf-regen: Levy Fils Supra.



Das neue Nassprogramm für Aufputz oder Unterputz umfasst die ganze Produktgamme samt Telefon- und Dreifachsteckdosen sowie EIB. Es besteht aus Polyamid und kommt **ohne Gummidichtungen** und Membranen aus.

LEVY
FILS



Schalter MAP 84 x 84 mm - Höhe 68 - 86 mm

Die Systemelemente lassen sich mittels Zwischen-nippel **beliebig kombinieren**, können mit seitlichen Bohrungen versehen werden und tragen immer ein Bezeichnungsschild.

Qualität bis ins Detail.

Levy Fils AG, Fabrik elektrischer Apparate, CH - 4013 Basel, Telefon 061/322 00 86, Fax 061/321 11 69, E-Mail elektro@levyfiles.ch, Internet www.levyfiles.ch

Baukultur mit Pioniergeist

Dass Stahl als tragendes Element einen Baustil wesentlich mitprägt, dokumentiert Aepli & Co. Stahlbau in zahlreichen Objekten. Die Symbiose aus statischen und ökologischen Aspekten und einer gezielten Akzentuierung in Form und Farbe trägt das innovative Gedankengut der Firma bereits als Markenzeichen nach aussen. Somit erwachsen in der Zusammenarbeit mit Architekten und Planern immer wieder pionierhafte Lösungen für Industrie oder öffentliche Bauprojekte.



Swisscom Dienstleistungszentrum Gossau SG

Quelle: Urs Hürner & Partner, ZH

AEPLI

Stahl- und Metallbau Gossau

Aepli & Co. Stahl- und Metallbau, Industriestr. 15, 9201 Gossau, Tel. 071 388 82 82, e-mail: aepli@aepli.ch, <http://www.aepli.ch>

Holzbau und Gips

Wirtschaftlichkeit und Ästhetik in natürlicher Symbiose



EFH: Renggli Hausbau AG, Schötz

Mehr Informationen:

Tel. 061/416 44 44. Immer mehr Menschen wollen preiswerter und gesünder wohnen. Als wirtschaftliche und baubiologisch wertvolle Materialien bilden Holz und Gips das natürliche Traumpaar, um ökologisch sinnvolle Wohnträume rationell und kostengünstig zu erfüllen.

Die führenden Gipsprodukte und Trockenbausysteme von Knauf verfügen über ausgezeichnete Brand- und Schallschutz- sowie Dämmeigenschaften. Das breite Sortiment lässt keine Wünsche an einen ästhetisch anspruchsvollen Innenausbau offen.

Knauf AG/SA, Schorenweg 9, 4144 Arlesheim

MINERGIE-Messe Biel
21.-24.10.99
Halle 1, Stand 128

KNAUF

«PTV: Die kleinen Unterschiede machen es aus.»

- ☐ Ich bin an Informationen über die PTV interessiert.
- ☐ Ich bin an einer unverbindlichen Offerte für meine/unsere Personalvorsorge interessiert. Rufen Sie bitte an.
- ☐ Ich bin an einer neutralen und unverbindlichen Beratung über meine/unsere Personalvorsorge interessiert. Rufen Sie bitte an.

Name

Vorname

Beruf

Adresse

PLZ/Ort

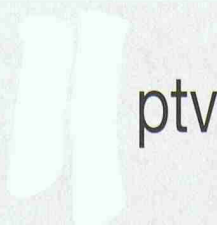
Telefon

Fax

Berufsverband

Pensionskasse heute

■ Pensionskasse der
Technischen Verbände
SIA STV BSA FSAI
Telefon 031 320 61 60
Fax 031 320 68 43
www.ptv.ch



Bitte ausschneiden und faxen
an 031 320 68 43

WALO DECORBELÄGE

für grossen Gestaltungsfreiraum in vielen Farben...

Walo Bertschinger AG

...z.B. das PU-Gummi-
granulat-Belagsystem

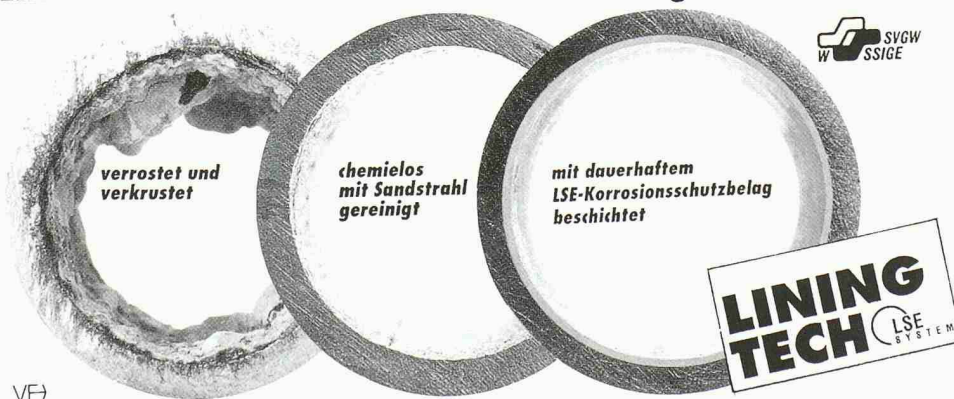
HALTOPEX

- sehr strapazierfähig
- fugenlos und elastisch
- rutschfest
- lärmdämmend

Gerne zeigen wir Ihnen
Referenzobjekte in Ihrer Nähe:

Walo Bertschinger AG
Fachbereich Industrieböden
und Decorbeläge
Postfach 7534
8023 Zürich
Telefon 01/745 23 11
Fax 01/740 31 40

LINING TECH saniert rostende Rohrleitungen dauerhaft!



LINING TECH AG saniert seit über 10 Jahren mit dem LSE-System und hat als ältestes Unternehmen für Rohrinnensanierung grösste Erfahrung. Sie kann für ihre Sanierungen bewiesene Garantien geben, denn das LPM-Labor bestätigte eine unveränderte Qualität des LSE-Korrosionsschutzes in Rohren, welche über 10 Jahre im Einsatz waren. Die geprüften Rohrstücke stammen aus verschiedenen Objekten, die Lining Tech damals sanierte. Diese Sicherheit für die Dauerhaftigkeit der Sanierung kann nur Lining Tech bieten.

LINING TECH AG, Seestr.205, 8807 Freienbach/sz
Tel.01/7848085, Fax 01/787 51 77
www.liningtech.ch, info@liningtech.ch

Raumakustik: BASWA^{phon}

Baswa Schall- und Wärmedämmstoffe AG
Marmorweg 10, 6283 Baldegg
Tel.: 041 910'44'44 Fax: 041 910'21'30

nasse wände, feuchte keller?



HT-ISOTEC beseitigt
Feuchtigkeits-
probleme aller Art.
Von der Analyse
bis zur Sanierung.
Rufen Sie uns an!

Hoch- + Tiefbau AG Sursee
Haldenmattstr. 1
6210 Sursee
Tel 041-9 20 20 66
Fax 041-9 21 72 46

www.isotec.de

HT-ISOTEC – Systemlösungen gegen Feuchtigkeit



Ray ag

**hinterlüftete
Fassaden**

Mühletalweg 22
CH-4600 Olten
Tel. (062) 296 00 10
Fax (062) 296 00 11



«Jetzt buche ich meine Ferien öfters auf Balkonia!»

Mit der COVER-Balkonverglasung wird Ihr Balkon zum vielseitigen Allwetter-Freizeitraum. Lässt sich bei schönem Wetter vollständig öffnen und ist kinderleicht zu reinigen.

 **COVER®**
BALKONVERGLASUNG

JA, diese raffinierte Balkonverglasung interessiert mich. Schicken Sie mir Unterlagen und die Liste der Regionalvertretungen.

Name

Strasse

PLZ

Ort

Tel. SIA

Coupon ausschneiden und senden an:

SIO AG, Rötzmattweg 66, 4600 Olten
Tel. 062 207 07 07, Fax 062 207 07 00, mail: info@cover.ch

Infos im Internet: www.cover.ch



Kunstbetrachtungen (4)

NELL-Lager haben sich ihren Platz in der Baukunstgeschichte über drei Jahrzehnte hinweg unverrückbar gesichert. Als Punkt-, Block- oder Streifenlager eingesetzt, können damit zahlreiche Arten von Lagerungen kunstgerecht ausgebildet werden. So praxisnah und sicher sie in der Anwendung sind, so handlich erweisen sie sich in der Form. Aus dem Standardprogramm sind sie auf Abruf lieferbar. Keine Kunst ist es übrigens auch, die ausführliche technische Dokumentation zu bestellen – Anruf genügt.

jahre · ans · years

Aschwanden