

Zeitschrift: Schweizer Ingenieur und Architekt
Herausgeber: Verlags-AG der akademischen technischen Vereine
Band: 117 (1999)
Heft: 35

Werbung

Nutzungsbedingungen

Die ETH-Bibliothek ist die Anbieterin der digitalisierten Zeitschriften auf E-Periodica. Sie besitzt keine Urheberrechte an den Zeitschriften und ist nicht verantwortlich für deren Inhalte. Die Rechte liegen in der Regel bei den Herausgebern beziehungsweise den externen Rechteinhabern. Das Veröffentlichen von Bildern in Print- und Online-Publikationen sowie auf Social Media-Kanälen oder Webseiten ist nur mit vorheriger Genehmigung der Rechteinhaber erlaubt. [Mehr erfahren](#)

Conditions d'utilisation

L'ETH Library est le fournisseur des revues numérisées. Elle ne détient aucun droit d'auteur sur les revues et n'est pas responsable de leur contenu. En règle générale, les droits sont détenus par les éditeurs ou les détenteurs de droits externes. La reproduction d'images dans des publications imprimées ou en ligne ainsi que sur des canaux de médias sociaux ou des sites web n'est autorisée qu'avec l'accord préalable des détenteurs des droits. [En savoir plus](#)

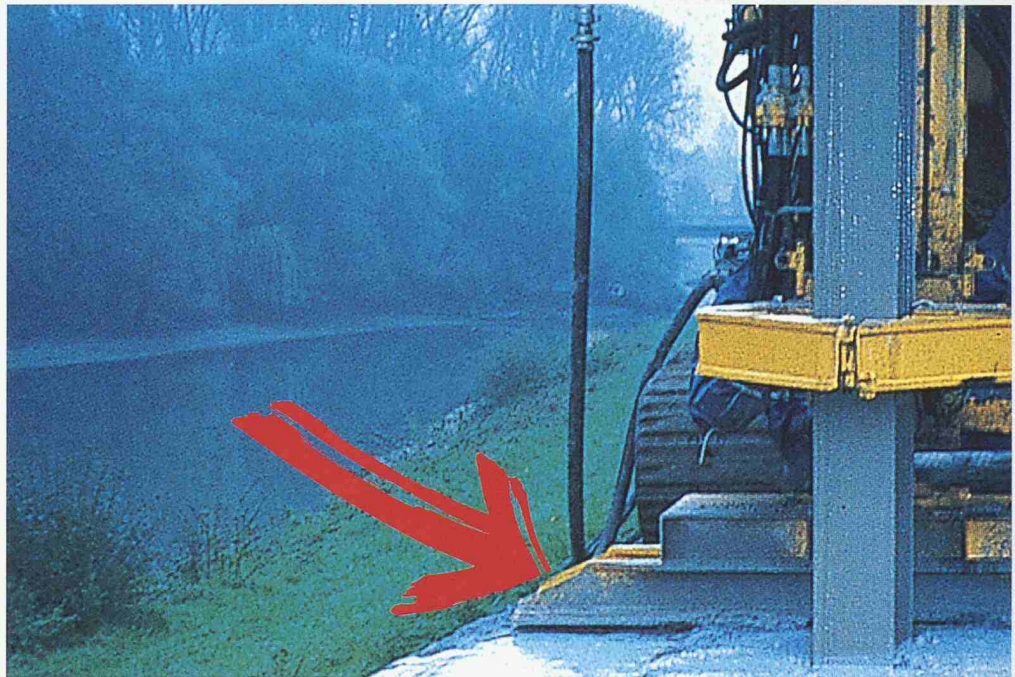
Terms of use

The ETH Library is the provider of the digitised journals. It does not own any copyrights to the journals and is not responsible for their content. The rights usually lie with the publishers or the external rights holders. Publishing images in print and online publications, as well as on social media channels or websites, is only permitted with the prior consent of the rights holders. [Find out more](#)

Download PDF: 14.01.2026

ETH-Bibliothek Zürich, E-Periodica, <https://www.e-periodica.ch>

DOROMIN®
DOROFLEX®



Wir haben die Lösung für
Abdichtungen!

**DOROMIN® für den Schmal-
und Schlitzwandbau**

DOROMIN wird zur Herstellung von gleichzeitig stützenden und abdichtenden Suspensionen eingesetzt. DOROMIN ist einfach zu mischen und sehr gut fliess- und pumpfähig. Die geringen kf-Werte sorgen für extreme Dichtigkeit und Wasserundurchlässigkeit. DOROMIN hat einen hohen Sulfatwiderstand und ist volumenbeständig. Wann immer es um Verfestigen, Abdichten und Einbinden geht – wir beraten Sie fachmännisch und liefern Ihnen das passende geotechnische Spezialbindemittel.
Fordern Sie gleich unsere technische Dokumentation an.

DORODUR®
für Injektionen

DOROFLOW®
für Hohlraumverfüllungen

DOROMIN®
DOROFLEX®
für Abdichtungen

DOROSOL®
für Stabilisierungen

DOROPORT®
Recycling- und Tragschicht-
binder für Strassen- und
Wegebau

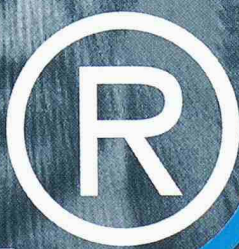
DOROSAN®
Deponiebinden für Lagerung
und Einbindung

DOROSOND®
für Immobilisierungen

GEOROC AG
Siewerdtstrasse 10
CH-8050 Zürich
Tel. 0041 1 315 13 33
Fax 0041 1 315 13 34
info@georoc.ch

**Sind Sie sicher,
dass Sie genau den
Industrieboden
erhalten, den Sie
bezahlen?**

Jetzt erkennen Sie vertrauenswürdige Firmen
an diesem Signet.



Gut verlegt-

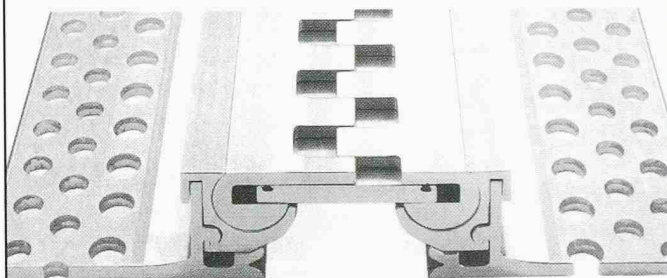
VSIU-geprüft

Eine Qualitätsoffensive des
Verbandes Schweizer
Industrieboden-Unternehmer.

Mehr Informationen auf der VSIU-Geschäftsstelle
Schwarztorstrasse 26, 3011 Bern
Tel. 031 382 23 22

DIE Konstruktion über
DER Dilatationsfuge und
DAS Problem ist
gelöst

Reihe FS 100
erschütterungsfrei befahrbar mit
Gabelstapler und Palett-Hubwagen



Für Fussbodenflächen mit starker Belastung

B A M E C O A G 8424 Embrach, Stationsstrasse 100
Tel. 01/865 31 34, Fax 01/865 57 90



www.toptec.ch

nivelliere & tachymeter

top tec lutz

vermessungssysteme
neunbrunnenstrasse 180 8056 zürich
fon & fax 01.371.72.67.
e-mail lutz@toptec.ch

TOPCON

Gips-Trockenbausysteme



**Wirtschaftlichkeit
und Flexibilität für
anspruchsvolle Ausbauten**



Mehr Informationen:

Tel. 061/416 44 44. Die Wirtschaftlichkeit von Nutzbauten hängt wesentlich von der Anpassungsfähigkeit sich ändernder Bedürfnisse ab. Die Knauf Innenausbau-systeme aus natürlichem Gips verschaffen höchste Flexibilität bei der Planung und Realisierung variabler Raumkonzepte.

Knauf Trockenbausysteme lassen sich rationell ein- bzw. umbauen. Sie verfügen über ausgezeichnete Brand- und Schallschutz- sowie Dämmeigenschaften. Das durchdachte Sortiment lässt auch keine Wünsche an die Ästhetik im Innenausbau offen.

Knauf AG/SA, Schorenweg 9, 4144 Arlesheim

knauf



BARTEC® Schraubverbindungen

Der Einsatz eines Drehmomentschlüssels
ist nicht notwendig!

- grosse Sicherheit
- einfaches Handling
- hohe Wirtschaftlichkeit

Verlangen Sie unsere persönliche Beratung
oder unsere technischen Unterlagen.

Überall in Ihrer Nähe! Internet: www.d-a.ch

Debrunner & Acifer

klöckner & co multi metal distribution

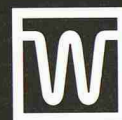


Die Geländertechnik von Walser begeistert nicht nur Fachleute...



Individuelle Problemlösungen mit einem System in verschiedenen

- Materialien
- Oberflächen
- Füllungen (Metall, Holz etc.)



WALSER+CO.AG

CH-9044 Wald
Tel. 071 - 877 15 21
Fax 071 - 877 15 07

EUROPILZ® das Original...

spannverbund

JOSEF MEYER

Spannverbund Bausysteme GmbH
 Schützenmattstrasse 1
 CH-8180 Bülach
 Telefon 01 862 52 00
 Telefax 01 862 52 05

Josef Meyer Stahl & Metall AG
 Seetalstrasse 185
 6032 Emmen
 Telefon 041 269 44 44
 Telefax 041 269 44 48

DER BETON ZERBRÖCKELT DIE EISEN ROSTEN...

- ENGINEERING UND BERATUNG ■ BAUTENSCHUTZ
- BETON-SANIERUNG ■ INJEKTIONEN UND ABDICHTUNGEN
- ENTSORGUNGEN

BERN
AARAU
ALLSCHWIL
BIEL
THUN
VISP
WANGEN B. OLTEN
ZÜRICH

Höchste Zeit, einen Spezialisten beizuziehen. Betonsanierungen stellen höchste Ansprüche, sowohl an die eingesetzten Produkte wie an die Arbeitsausführung. Wir setzen beides gekonnt ein.

Verlangen Sie Referenzen

BETOSAN
VERTRAUEN DURCH ERFAHRUNG

BETOSAN AG
Zikadenweg 7
3000 Bern 32
Tel. 031 332 92 82
Fax 031 332 60 91

www.betosan.ch

COLPO

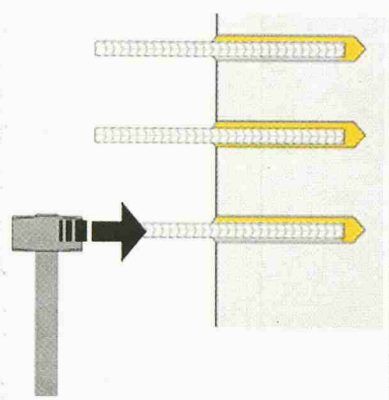
Anschlussbewehrung

Einschlagen und fertig!

Das sind die COLPO-Anschlussbewehrungen.

Ob bei Umbauten oder Neubauten, mit COLPO-Anschlussbewehrungen haben Sie ein wirtschaftliches und einfaches Bewehrungssystem gewählt.

Verlangen Sie die Händlerliste und die technische Dokumentation.



Internet: <http://www.ancotech.ch>

ancotech

Spezialbewehrungen

ancotech ag

Spezialbewehrungen

Industriestrasse 3

CH-8157 Dielsdorf

CH-1052 Le Mont/Lausanne

Tel: 01/854 72 22

Fax: 01/854 72 29

E-Mail: ancotech@bluewin.ch

Internet: www.ancotech.ch

Tél: 021/652 61 60

sia

Betriebsausweis S2 nach SIA 161/1



Qualitätsmanagement nach ISO 9001

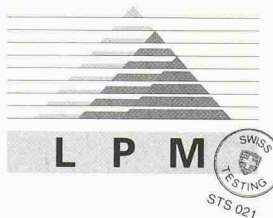
LPM AG Labor für Prüfung und Materialtechnologie

5712 Beinwil am See

Telefon 062 771 55 55

Telefax 062 771 55 64

lpmcr@bluewin.ch



Kontrollmessungen am Objekt

Überdeckungsmessungen

Haftzugmessungen

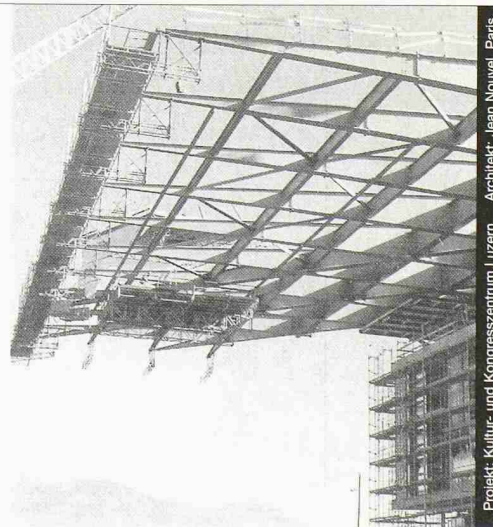
Aufnahme typischer Schäden

Baustoffprüfungen

Instandsetzungsempfehlungen



Stahlbauten



Projekt: Kultur- und Kongresszentrum Luzern - Architekt: Jean Nouvel, Paris

Nur mit diesem Baustoff sind die grössten Spannweiten möglich, dies mit Berücksichtigung der Wirtschaftlichkeit und des vorteilhaften Leistungsgewichtes. Stahl bietet eine nahezu unerschöpfliche Fülle von Möglichkeiten, Ihre Ideen zu verwirklichen.

Wir informieren Sie gerne kompetent und ausführlich.



Tuchschmid Engineering AG
Kehlhofstrasse 54, CH-8501 Frauenfeld

Telefon 052 728 81 11
Telefax 052 728 81 00



MFP

MFP SA
4, rue de Rive
CH-1204 Genève
Telefon 022 788 44 77
Fax +33 450 20 3421

MFP-Korrosionsinhibitor zur Instandsetzung von Betonbauwerken

- stoppt die Korrosion der Bewehrung
- einfache und kostengünstige Instandsetzungs-massnahme
- belässt das Aussehen von Sichtbeton und Waschbeton unverändert
- bewahrt den Verbund zwischen Bewehrung und Beton

Locher AG
Bauingenieure und Bauunternehmer
Pelikan-Platz 5
CH-8022 Zürich
Telefon 01 488 17 17
Fax 01 488 17 18

Frutiger AG
Bauunternehmung
Frutigenstrasse 37
CH-3601 Thun
Telefon 033 226 62 51
Fax 033 226 62 60

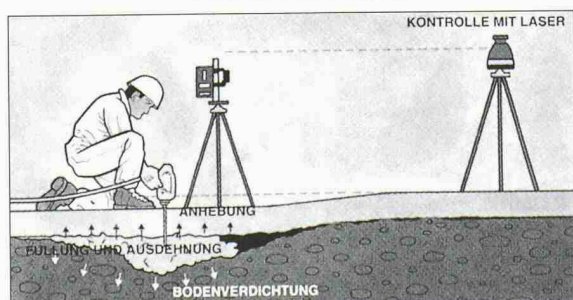
Zindel+Co.
Lagerstrasse 8
CH-7004 Chur
Telefon 081 286 96 20
Fax 081 286 96 22

Ehrat-Osswald AG
Chlaffentalstrasse 108
CH-8212 Neuhausen
Telefon 052 672 22 33
Fax 052 672 22 29

Wir holen Ihren Betonboden aus der Versenkung!

Unsere Lösung ist:

- * EINFACH
- * SCHNELL
- * DAUERHAFT
- * WIRTSCHAFTLICH



STABILISIERUNG UND ANHEBUNG VON BETONBÖDEN UND FAHRBAHNPLATTEN

Durch das Einspritzen eines sich stark ausdehnenden Kunstharzes mit hoher Druckfestigkeit, können wir Ihre Betonboden-Probleme innert kurzer Zeit beseitigen – ohne ihn zu beschädigen, aufzubrechen oder den Betrieb zu stören.

Bei: **Betonböden von Industrie- und Produktionshallen,**
Häusern, Wintergärten und Schwimmbädern.

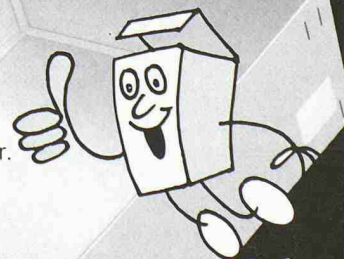
Bei: **Fahrbahnplatten von Strassen und Flugpisten**

Uretek, Inh. Müller & Partner, Brünigstrasse 95, 6074 Giswil
Tel. 041 676 00 80, Fax 041 676 00 81, e-mail: uretek@ify.ch

PREISLISTE PEG2000

Planschachteln

für eine saubere und übersichtliche Planablage.
In Weiss ab Lager lieferbar.
Farben auf Anfrage.
Mit Firmen- oder Objekt-Aufdruck möglich.

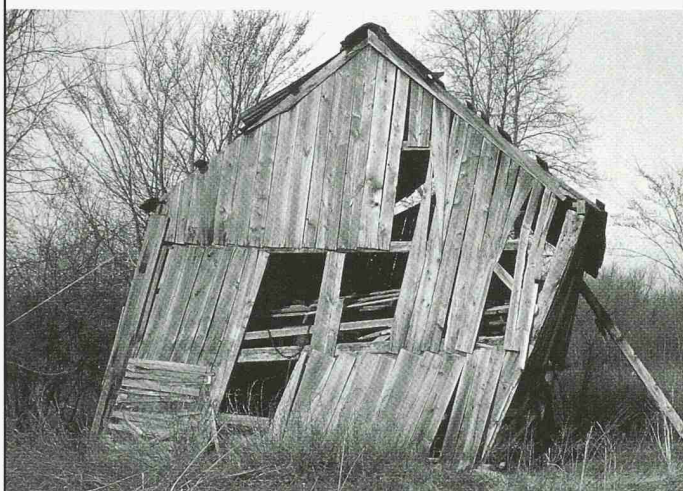


**Rufen Sie an!
Fordern Sie weitere
Unterlagen
mit Preisliste an.**

PEG Kartonagen AG
Birmensdorferstrasse 20
CH – 8902 Urdorf

Tel. 01 / 734 02 22
Fax 01 / 734 09 27
peg-kartonagen@active.ch

Wenn's richtig
stürmisch wird:

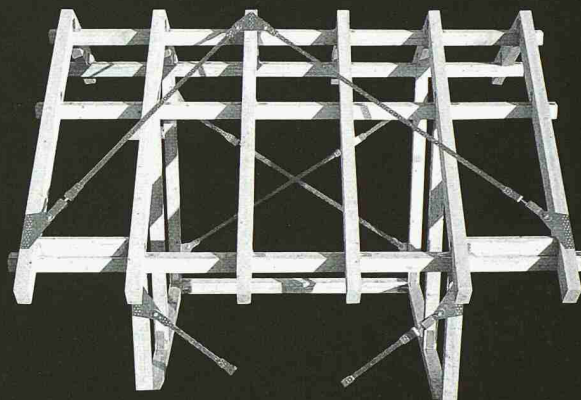


Mach's besser mit

BMF: DER HOLZVERBINDER



BMF
Windaussteifungssystem:



Bei manchen Stürmen fliegt schon mal der Hut vom Kopf.
Aber das Dach muß halten: mit dem BMF Windaussteifungssystem.
Ein komplettes System — perfekt aufeinander abgestimmt.

Mit dem BMF Windaussteifungssystem:
ein festes Dach über dem Kopf — bei jedem Sturm

BMF HOLZVERBINDER GMBH

BOHNLEWEG 3 · CH-5024 KÜTTIGEN
TEL.: (0 62) 8 27 36 77 · FAX: (0 62) 8 27 43 05
E-MAIL: bmf@bmf.dk · INTERNET: www.bmf.dk

Kommunal- und
Industrieservice

Saugen und Blasen fester
und flüssiger Stoffe,
Absaugen von Kläranlagen,
Blasen von Dachgartenerde,
Strassenreinigung

Weiss+Appetito

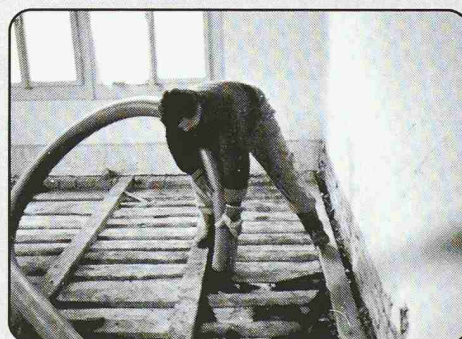
**Absaugen von sämtlichen festen,
flüssigen und schlammigen Materialien**

zum Beispiel ● Reinigen von Faultürmen ● Sand-
und Kiesfängen ● Schlackenböden ● Flachdächer ●
Aushub usw.

**Wir blasen auch Materialien wie Kies,
Sand, Splitter, Leca, Gartenerde**

- auf Flachdächer ● in Silo
- als Hinterfüllung usw.

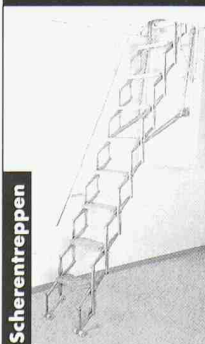
Weiss+Appetito
Spezialdienste AG Bern
Statthalterstrasse 46
Postfach
3018 Bern
Tel. 031 750 75 55
Fax 031 750 75 56
<http://www.weissappetito.ch>



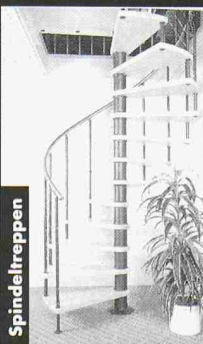
Absaugen von Zwischenböden bei Renovatio-
nen, Umbauten und Sanierungen.

COLUMBUS TREPPEN®

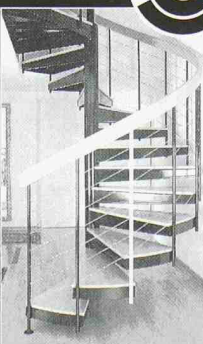
Gratis!



Scherentreppen



Spindeltreppen



Bei uns finden auch Sie die
richtige + bequeme Treppe!

**Wir liefern + montieren
in der ganzen Schweiz:
prompt + zuverlässig!**

Verlangen Sie die informativen
Treppen-Unterlagen und unser
preisgünstiges Angebot!

Columbus Treppen AG
9245 Oberbüren SG
Tel. 071 - 955 96 00
Fax 071 - 955 96 60



Wagentreppen

**Das umfassende Columbus
Treppen-Sortiment**

Scherentreppen, Schiebe- und Klapptreppen, Flachdachausstiege, Spindeltreppen aus Holz,
Stahl oder Aluminium, Wangen- und Raumparttreppen gemäss Ihren Wünschen + Vorstellungen.

- ☐ Treppen-Unterlagen
- ☐ Beratung vor Ort!

Ja

Bitte senden Sie mir kosten-
los Columbus-Treppen-
Prospekte und -Preislisten.

Name: _____
Strasse: _____
PLZ/Ort: _____
Tel.-Nr. _____

- ☐ Estrichtreppen ☐ Wangentreppen
- ☐ Stahl-Spindeltr. ☐ Holz-Spindeltr.

FERMACELL®: Vorsprung in der Gipsfaser-Technologie



DAS GIPS NUR EINMAL.



FERMACELL®:

10 Vorteile in jeder Platte
Neugierig auf FERMACELL®
Innenausbau? Fordern Sie
unser Infomaterial an, oder
fragen Sie Ihren Fachhandel
für Holz- und Baustoffe.

Ein starkes Stück, die FERMACELL® Gipsfaser-Platte. Denn schon ab 10 mm Dicke vereint sie vier wichtige Eigenschaften in einem Produkt. Durch und durch faserverstärkt, ist sie äußerst belastungsstabil, schalldämmend, feuersicher und feuchtraum-

geeignet zugleich. Ob für Räume mit hoher Luftfeuchtigkeit oder normgerechten Feuer-schutzkonstruktionen, mit FERMACELL® haben Sie eine Gipsfaser-Platte für universellen Einsatz beim Trockenbau. Mit dem Prädikat „baubiologisch empfehlenswert“*. **Profitieren Sie davon.**

* vom Österreichischen Institut für Baubiologie und -ökologie geprüft



FELS-WERKE GmbH, Verkaufsbüro Schweiz, Postfach 1338, CH-3110 Münsingen
Telefon (0 31) 7 21 53 51, Fax (0 31) 7 21 64 97, <http://www.fels.de>

Ein Unternehmen
der Preussag

