

Zeitschrift: Schweizer Ingenieur und Architekt
Herausgeber: Verlags-AG der akademischen technischen Vereine
Band: 117 (1999)
Heft: 33/34

Werbung

Nutzungsbedingungen

Die ETH-Bibliothek ist die Anbieterin der digitalisierten Zeitschriften auf E-Periodica. Sie besitzt keine Urheberrechte an den Zeitschriften und ist nicht verantwortlich für deren Inhalte. Die Rechte liegen in der Regel bei den Herausgebern beziehungsweise den externen Rechteinhabern. Das Veröffentlichen von Bildern in Print- und Online-Publikationen sowie auf Social Media-Kanälen oder Webseiten ist nur mit vorheriger Genehmigung der Rechteinhaber erlaubt. [Mehr erfahren](#)

Conditions d'utilisation

L'ETH Library est le fournisseur des revues numérisées. Elle ne détient aucun droit d'auteur sur les revues et n'est pas responsable de leur contenu. En règle générale, les droits sont détenus par les éditeurs ou les détenteurs de droits externes. La reproduction d'images dans des publications imprimées ou en ligne ainsi que sur des canaux de médias sociaux ou des sites web n'est autorisée qu'avec l'accord préalable des détenteurs des droits. [En savoir plus](#)

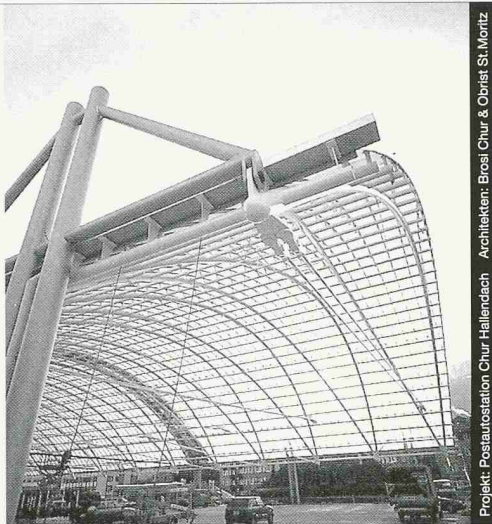
Terms of use

The ETH Library is the provider of the digitised journals. It does not own any copyrights to the journals and is not responsible for their content. The rights usually lie with the publishers or the external rights holders. Publishing images in print and online publications, as well as on social media channels or websites, is only permitted with the prior consent of the rights holders. [Find out more](#)

Download PDF: 03.04.2026

ETH-Bibliothek Zürich, E-Periodica, <https://www.e-periodica.ch>

Stahl • Glas



Projekt: Poststation Chur Hallendach Architekten: Brosi Chur & Obrist St.Moritz

Stahl-Glas-Konstruktionen in architektonisch perfekter Vollendung verwirklichen wir mit innovativen Ideen und höchsten Anforderungen an Materialien und Ausführung.

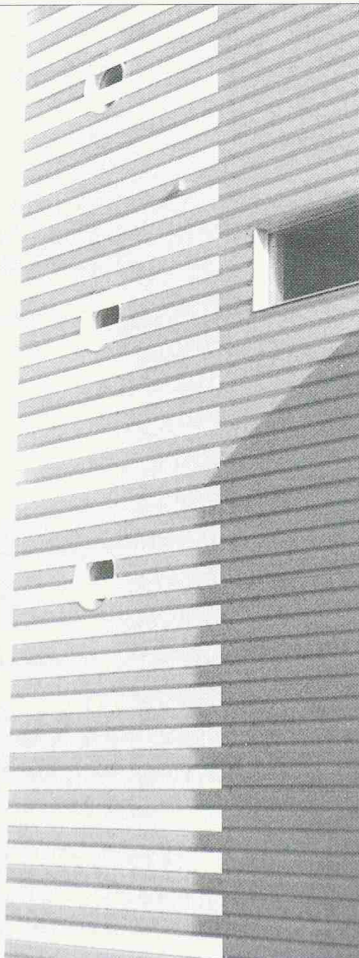


Tuschschmid AG CH-8501 Frauenfeld Telefon 052/728 81 11
Tuschschmid Engineering AG CH-8501 Frauenfeld Telefon 052/728 81 11
Tuschschmid Constructa AG CH-6045 Meggen Telefon 041/377 40 04

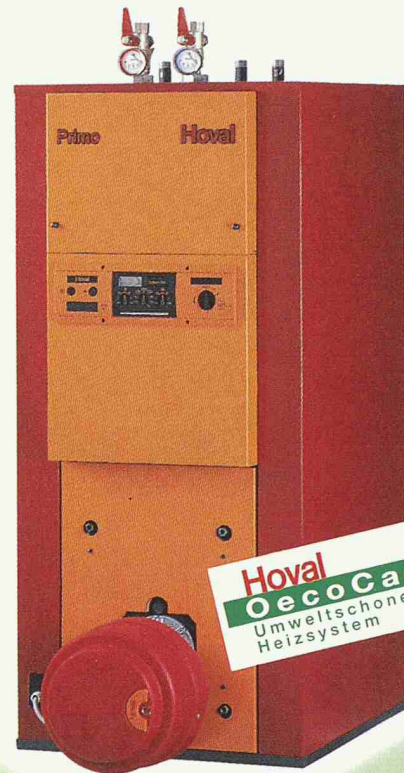
Ray ag

hinterlüftete Fassaden

Mühletalweg 22
CH-4600 Olten
Tel. (062) 296 00 10
Fax (062) 296 00 11



NEU! Hoval[®] Primo



Hoval
OecoCal
Umweltschonendes
Heizsystem

Der Öl-Heizschrank, der's in sich hat!

Für Heizung und Warmwasser
im Einfamilienhaus.

Erstaunlich im Preis - und noch
schonender für die Umwelt.

Ideal in Kombination mit Hoval SolarCompact
Sonnen-Energiesystem.



Jetzt mit
Öko-Spar-Check.
Ihre Kunden
sparen Fr. 500.-

bei Bezug eines
Hoval Primo.
Einlösbar bis 30.9.1999.

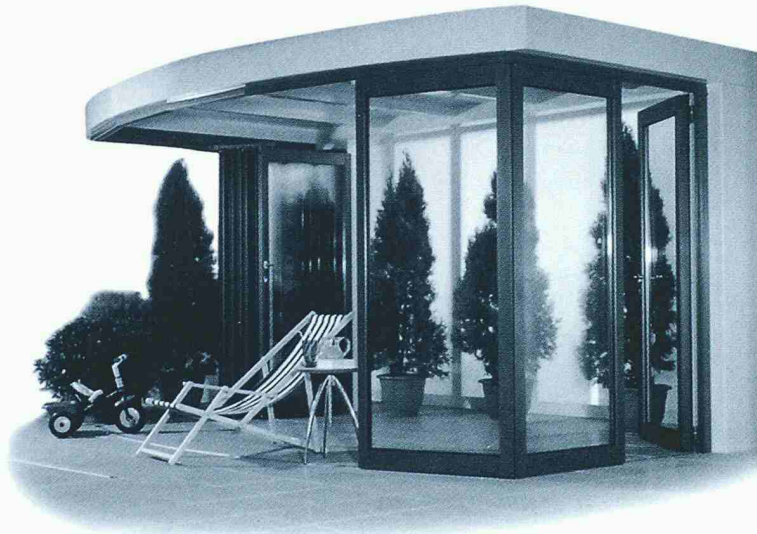
Näheres erfahren Sie bei:
Hoval Herzog AG
8706 Feldmeilen
Telefon 01 925 61 11
Fax 01 923 11 39
www.hoval.ch

über
Fr. 500.-
bei Bezug eines
Hoval Primo Heizschrankes
inkl. Hoval Ölburner
Einlösbar bis 30.9.1999
bei Ihrem Heizungsinstallateur

Hoval

Verantwortung für Energie und Umwelt

Wintergärten und Verglasungen



Die Rollwand der Alu-System AG überzeugt nicht nur in ästhetischer Hinsicht, sie bietet wie kein anderes System Gestaltungsmöglichkeiten und eine ausgeklügelte Technik, gepaart mit hohem Bedienungskomfort und perfekter Isolation: Für Glasfronten, Wintergärten, Balkonverglasungen, Raumteilungs-Konzepte. Durchdachte Lösungen müssen nicht teuer sein. Machen Sie einen Preisvergleich und überzeugen Sie sich selbst. Rufen Sie uns an oder besuchen Sie unseren Show-Raum in Wädenswil.

alu
SYSTEM

Die Rollwand

Alu-System AG, Industriestrasse, CH-8820 Wädenswil, Tel. 01/781 15 35, Fax 01/781 15 36

Anpassungsfähig

- automatische Regulierung bei Baukörperbewegungen
- optimale Abdichtung zwischen Grundrahmen und Flügel

Individuelle Parkräume

- geringer Platzbedarf
- parallel oder 90° zu Laufschiene
- Flügel als Sicht- oder Windschutz

Flexible Gestaltung

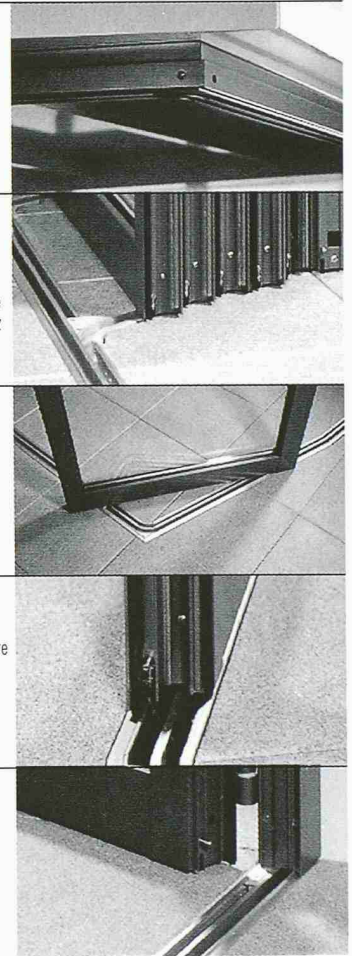
- Winkel beliebig wählbar
- individuelle Segmentierung
- unterschiedliche Flügelbreiten
- pfostenfreie Eck-Konstruktion
- schlanke Profile

Optimale Isolation/ Dichtung

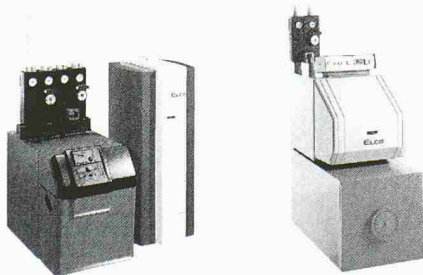
- Isolationsstege mit 28 mm Breite
- 4 Dichtungsebenen
- verdeckte Automatik-Dichtung aussen
- verdeckte Lippenprofile innen

Keine Schwellenangst

- schwellenlose Bodendetails
- rollstuhlgängig



Kostengünstig heizen



www.elco.ch

Swiss-line
die Komfort-Wärmezentrale

Euro-line
die Standard-Wärmezentrale

Die Qualitäts-Merkmale:

- ELCO Top-Sparbrenner ■ Hohe Lebensdauer
- Russfrei, energiesparend ■ 24 h Service

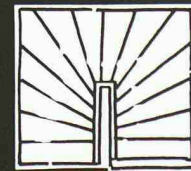


ELCO Energiesysteme AG, Thurgauerstrasse 23, 8050 Zürich
Tel. 01/316 81 00, Fax 01/312 45 34

Dreieckig?



Oder viereckig?



Alles passend bei Ihrem Treppenmeister!

Die Treppenmeister-Partner

Keller Treppenbau AG
3322 Schönbühl
Tel. 031 859 23 13

Bianchi AG
7302 Landquart
Tel. 081 322 29 18

Schreinerei Beeler AG
6472 Erstfeld
Tel. 041 880 13 22

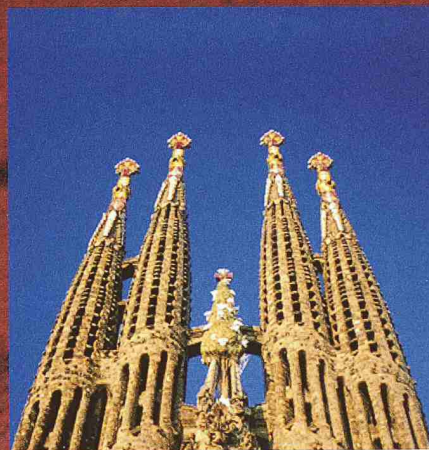
Hans Benzinger AG
9216 Heldswil
Tel. 071 642 30 42

TREPPENMEISTER

Das neue Bodenerlebnis von natürlichem Ursprung

ARTOLEUM®

Natur und Wohlbehagen



ARTOLEUM®

Die moderne Gesellschaft konzentriert sich zunehmend auf das Individuelle, entsprechend entwickeln sich Angebot und Nachfrage.

ARTOLEUM®, hergestellt aus den exklusiven natürlichen Rohstoffen, Leinöl, Harze, Holz-/Kork-, Kalksteinmehl, Pigmente und Jute, wurde konzipiert, um dem Anwender ein umfangreiches Linoleum-Sortiment mit einer Vielzahl von Dessins und Farben anzubieten.

Allein oder in Kombination eröffnen sich kreative Gestaltungsmöglichkeiten als Ausdruck eines persönlichen Stils.

Forbo-Giubiasco SA
CH-6512 Giubiasco
Tel. 091/850 01 11
Fax 091/850 01 41
E-Mail: marketing-tr@forbo-giubiasco.ch
Internet: www.forbo-giubiasco.ch



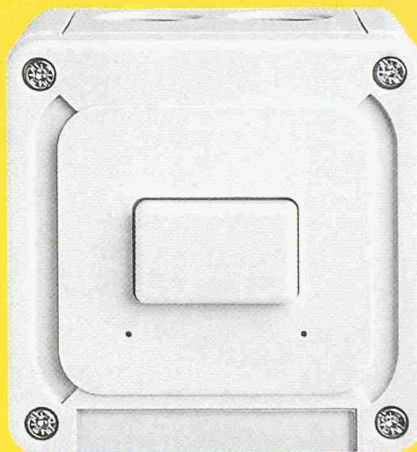
swiss leader in Linoleum

Nie mehr auf-regen: Levy Fils Supra.



Das neue Nassprogramm für Aufputz oder Unterputz umfasst die ganze Produktegamme samt Telefon- und Dreifachsteckdosen sowie EIB. Es besteht aus Polyamid und kommt **ohne Gummidichtungen** und Membranen aus.

LEVY
F I L S



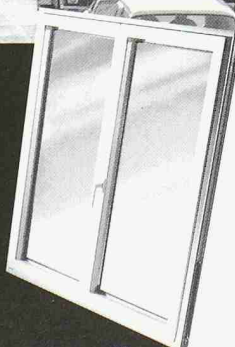
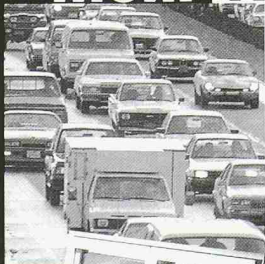
Schalter MAP 84 x 84 mm, Höhe 68 - 86 mm

Die Systemelemente lassen sich mittels Zwischen- nippel **beliebig kombinieren**, können mit seitlichen Bohrungen versehen werden und tragen immer ein Bezeichnungsschild.
Qualität bis ins Detail.

Levy Fils AG, Fabrik elektrischer Apparate, CH-4013 Basel, Telefon 061/322 00 86, Fax 061/321 11 69, E-Mail elektro@levyfiles.ch, Internet www.levyfiles.ch

G&B

Gratis mehr Ruhe



Die lärmschützende Konstruktion, die serienmässigen Sicherheitsbeschläge, die hohe Wärmedämmung, die lange Lebensdauer und der vorteilhafte Preis lösen Ihre Sorgen einfach und schnell. Wir garantieren Ihnen fachgerechten und sauberen Einbau durch unsere kompetenten Monteure! Unsere weiteren Pluspunkte:

- Bald 30 Jahre Erfahrung
- eigene Produktion und Montage
- ISO 9002 zertifiziert
- wärmedämmender Abstandhalter.

schneller Fenstertausch in nur **1** Tag

Altbau-Messe, Zürich
2.-6. September 1999
Halle 1, Stand 149

- Bitte senden Sie mir Unterlagen
 Ich wünsche eine Offerte, bitte rufen Sie mich an

Name, Vorname

Strasse Nr.

PLZ/Ort

Telefon

Einsenden oder faxen an: KUFAG AG
Kunststoff-Fensterbau 4655 Oftringen
Tel. 062-789 88 00 / Fax 062-789 88 77



KUFAG
Kunststoff-
Fenster

Die Kunst des Kunststoff-Fensterbaus

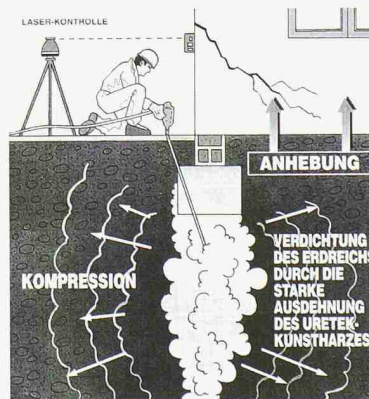
Renovieren Sie Ihre Fenster bis 31.12.99 und wir schenken Ihnen Schallschutzscheiben im Wert von Fr. 300.- dazu

www.kufag.ch

SMA

PROBLEME MIT BODENSENKUNGEN?

Die Firma URETEK bietet mittels Kunstharz-Injektionen einfache und schnelle Massnahmen zur Verstärkung des Fundamentuntergrundes



Erhöhung der Tragfähigkeit des Untergrundes
Hebekraft bis über 50t/m³

Kein Aushub • Keine Baustelle • Sauberes Arbeiten.
Die URETEK-Technologie löst Bodenprobleme bei Senkungen von: Fundamentriegeln, Fundamentplatten, Fundamentsockeln, Mauern und Betonböden.
Bei: Häusern, Wintergärten, Schwimmbädern, Betonböden, Industriehallen sowie Strassen und Flugpisten.

URETEK, Inhaber Müller & Partner
Brünigstrasse 95 • 6074 Giswil
Tel. 041/676 00 80, Fax 041/676 00 81,
e-mail: uretek@ify.ch

**Damit Sie Ihren Balkon
früher und länger
voll geniessen können.**

**Balkonabschlüsse
aus dem HFB-Programm
für Alt- und Neubauten.**

Mehr Wohnraum schaffen,
Komfort erhöhen,
Heizkosten senken, passive
Sonnenenergie nutzen
(aktiver Umweltschutz).

Gerne helfen wir Ihnen,
die für Sie günstigste
Lösung zu finden.
Verlangen Sie unverbindliche
Beratung oder eine
individuelle Offerte.



HAERRY & FREY AG
GLASTECHNIK
SPIEGEL

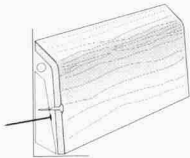
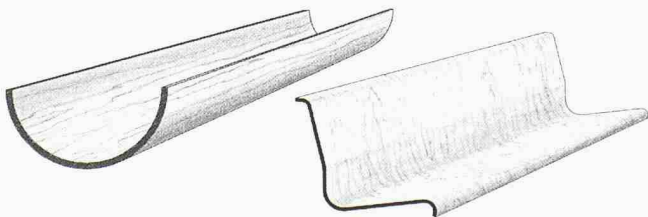
Haerry & Frey AG
CH-5712 Beinwil am See
Telefon 062 771 93 31
Telefax 062 771 81 34

Glasbau und
Glasmontagen
Glasbearbeitung
und Glashandel

Sitzplatz- und
Balkonverglasungen
Wintergärten
Überwachungsspiegel

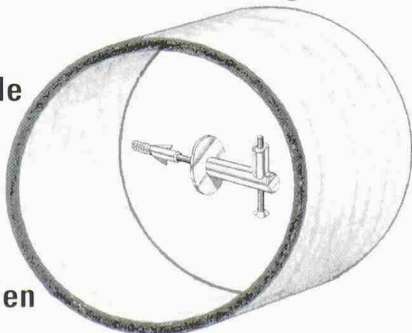


Akustik / Formteile



**Lagerprodukte
innert 2-3 Tagen!**

**Viertelkreisprofile
Halbkreisprofile
Kreisprofile
Sockelleisten
Sitzbankprofile
Handlauf-Konsolen**



Rufen Sie uns an, verlangen Sie unsere Dokumentation

Lignoform Benken AG • CH-8717 Benken SG
Tel. 055 283 01 00 • Fax 055 283 28 50

Vernunft am Bau



Hörmann Aluminium-Sectionaltore mit Antrieb und Steuerung

Hörmann Industrietor-Systeme

Hohe Wirtschaftlichkeit, zweckorientierte Funktionalität und ein schonungsvoller Umgang mit der Energie sind die Gebote von Zeit und Vernunft.

Dank rationeller Fertigung, durchdachter Technik und steter Entwicklung kommen die Industrietor-Systeme von Hörmann all diesen Forderungen nach und erfüllen erst noch praktisch sämtliche Wünsche bezüglich Qualität, Ästhetik und individueller Gestaltung.

HÖRMANN
Tore • Türen • Zargen • Fenster



Fordern Sie kostenlos und unverbindlich
weitere Informationen an:

Hörmann (Schweiz) AG
Nordringstrasse 14, 4702 Oensingen
Tel.: 062 388 60 60 • Fax: 062 388 60 61

WALO DECORBELÄGE

für grossen Gestaltungsfreiraum in vielen Farben...

Walo Bertschinger AG

...z.B. den Naturstein-Teppich

STRIZO

- druck-, stoss- und feuerfest
- leicht zu reinigen
- nutzt sich nicht ab

Gerne zeigen wir Ihnen Referenzobjekte in Ihrer Nähe:

Walo Bertschinger AG
Fachbereich Industrieböden
und Decorbeläge
Postfach 7534
8023 Zürich

Telefon 01/745 23 11
Fax 01/740 31 40

Als erster reiner Produktions- und Montagebetrieb der Schweiz für

METALLFENSTERBÄNKE METALLFENSTERZARGEN

- sind wir nach ISO 9002 zertifiziert, den Qualität und Kundenzufriedenheit ist uns wichtig!
- bieten wir Ihnen einen 72 Std. Fensterbank-Fabrikations-Service an.

Interessiert? Kontaktieren Sie uns unter:

KREBU-Metallfensterbänke AG

Sägebachweg 28

3114 Oberwichtlach, Tel. 031/781 08 41, Fax 031/781 15 59, Internet: www.krebu.ch, E-Mail: jb@krebu.ch



Enkadrain®

Die meistverwendeten Drainagematten in Schweizer Baugruben.

Natürlich von der Nr.1 für Geosynthetics:

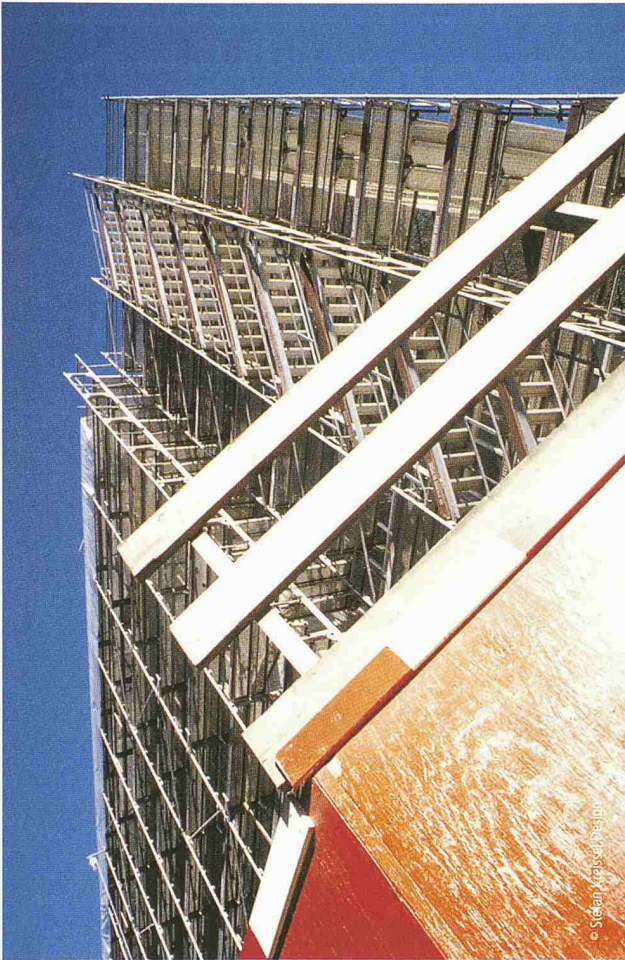
SCHOELLKOPF AG

Schaffhauserstrasse 265, 8057 Zürich

Tel. 01/312 16 16, Fax 01/312 16 26

Wo Beratung, Qualität und Preis stimmen!





Ihre ArchiCAD Partner

ARCHI MEDIA

Generaldistributor

ArchiMedia Schweiz AG
Räffelstr. 29
8045 Zürich
Tel. 01 456 16 16
www.archi-media.ch

Das Ziel ist der Bau.

ArchiMedia Bern GmbH
Schermenweg 154
3072 Ostermündigen
Tel. 031 931 84 48

ArchiMedia St.Gallen
Zwinglistr. 6
9000 St.Gallen
Tel. 071 222 52 05

ArchiMedia Wil
Hauptstr. 43
9552 Bronschhofen
Tel. 071 911 77 88

Data Quest AG
Zurlindenstr. 29
4133 Pratteln
Tel. 061 826 44 44

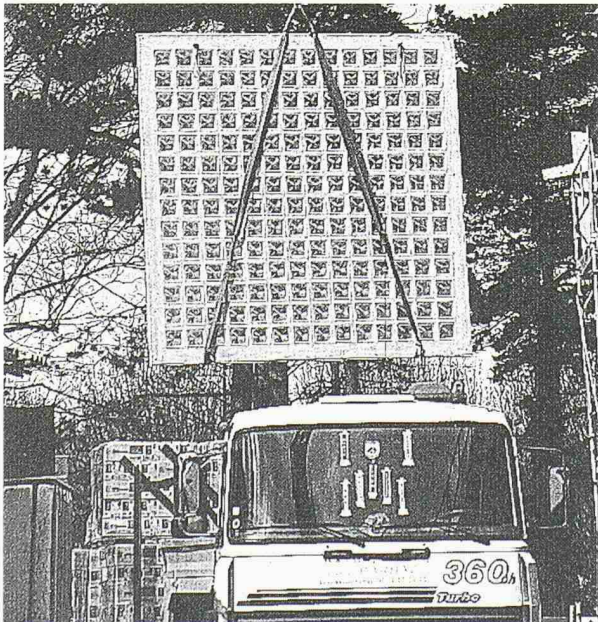
Data Quest AG
Schützenstr. 4
6003 Luzern
Tel. 041 248 50 70

Data Quest AG
Moosmattstr. 30
8953 Dietikon
Tel. 01 745 77 77

GRAPHISOFT®



ArchiCAD®



**GLASBAUSTEINE
VORGEFERTIGTE WÄNDE UND DECKEN**



42, route de Satigny - 1217 Meyrin-Genève
Tél. 022/341 40 81 - Fax 022/341 40 82

Ihr Partner für Gesamtlösungen



SAUTER Edelstahl AG

Hertistrasse 1
8304 Wallisellen

Telefon 01 877 56 50
Fax 01 877 56 59



Senden Sie mir Ihre Unterlagen

Name Vorname

Firma Strasse

PLZ/Ort Tel

Sie werden Feuer
und Flamme sein!

swisscondens®

Der Heizkessel
für gehobene
Ansprüche

- Wirkungsgrad über 99%,
geschlossenes System
(raumluftunabhängig)
- Praktisch geräuschos
- Kein Kamin, nur Abgasleitung
(Abgastemperatur unter 45° C)
- Maximale Energieeinsparung
- Swiss made

Swisscondens AG
Alpenstrasse 50
3052 Zollikofen

Tel. 031 911 70 91 E-mail: post@swisscondens.ch
Fax 031 911 70 94 www.swisscondens.ch



Für Rinnen und Rohre, Spenglerarbeiten,
Dachdeckungen und Fassadenbekleidungen
in RHEINZINK® blank oder vorbewittert.



RHEINZINK®
Der Werkstoff für die
individuelle Architektur

Rostwasser-Alarm! Wählen Sie die Nr. 1 der Rohrinnensanierer



LINING TECH AG, 8807 Freienbach/sz, Seestr.205
Tel. 01/784 80 85, Fax 01/787 51 77
www.liningtech.ch / e-mail: info @ liningtech.ch



Lining Tech saniert seit über 10 Jahren erfolgreich mit dem bestbewährten interTechno-LSE-System und hat mit grösster Erfahrung und vielseitigem Können diesen Ruf erworben. Heute ist es das grösste und älteste Spezialunternehmen für Rohrinnensanierung der Schweiz und arbeitet mit modernsten Anlagen.

Das LPM-Labor bestätigte die Qualität des interTechno-LSE-Korrosionsschutzbelages in Rohrstücken aus Objekten, welche vor 5 und 10 Jahren von Lining Tech saniert wurden, als unverändert gut. Ein konkurrenzloser Qualitätsbeweis für unser Sanierungssystem. Lining Tech bietet deshalb Sicherheit!

VEI

LU RENNOVA

Luzerner
Renovationsmesse

Zentralschweizer Renovationsmesse für
Innenausbau, Schöner Wohnen, Haus und Garten

Infos: Telefon 056 / 225 23 83, Fax 056 / 225 23 73, Internet: www.fachmessen.ch

15.–18. Sept. 99

Mittwoch bis Samstag

Messegelände Allmend

LUZERN

Öffnungszeiten: 9 – 18 Uhr

Bitte öffentliche Verkehrsmittel benutzen (Buslinie Nr. 5 oder 20)

Holzbau und Gips



**Wirtschaftlichkeit
und Ästhetik
in natürlicher Symbiose**



EFH: Renggli Hausbau AG, Schötz

Mehr Informationen:

Tel. 061/416 44 44. Immer mehr Menschen wollen preiswerter und gesünder wohnen. Als wirtschaftliche und baubiologisch wertvolle Materialien bilden Holz und Gips das natürliche Traumpaar, um ökologisch sinnvolle Wohnräume rationell und kostengünstig zu erfüllen.

Die führenden Gipsprodukte und Trockenbausysteme von Knauf verfügen über ausgezeichnete Brand- und Schallschutz- sowie Dämmeigenschaften. Das breite Sortiment lässt keine Wünsche an einen ästhetisch anspruchsvollen Innenausbau offen.

Knauf AG/SA, Schorenweg 9, 4144 Arlesheim

KNAUF



Planen Sie in Zukunft
mehr Aufträge ein.

Mit dem **PETER® ROHBAUSYSTEM** bewältigen Sie mehr Bauprojekte in kürzerer Zeit. Denn mit intelligent vorgefertigten Systemdecken und -wänden bauen Sie schneller, besser und wirtschaftlicher. Weil Qualität, Service und Logistik einfach stimmen. Reden wir darüber.



PETER® BAUSYSTEME AG · LEEWEG 18 · CH-8180 BÜLACH
TEL. 01-872 90 90 · FAX 01-861 08 88

Unsere Vertretung im Grossraum Bern:
ZZ Wancor · Zikadenweg 27 · 3006 Bern
Tel. 031-330 88 26 · Fax 031-330 88 49
www.immo-online.ch/peter

Unsere Kunden sagen:

„dörig isolux® ist das beste Fenster“

Altbau-Messe, Zürich
2.-6. September 1999
Halle 1, Stand 110

Achten Sie
auf diese dörig-Vorteile:

verdeckte
Glasdichtung

Mehr Licht
durch schlanke
dörig Profile

warmer
Randverbund
aus der
Raumfahrt-
Technik

verdeckt im
Profil auf-
liegendes
Ecklager mit
130 kg Tragkraft

Sicherheitsbeschläge
(auf Wunsch)

3-fach Stulpabschluss

Spaltlüftung

integrierter
2-Stufen Drehkipp

3-fach Energie-
spardichtung mit
6 mm Auflagefläche

Stulpflügelverschluss
verdeckt und gesichert

verdeckt liegende
Beschläge

Das ist der Stand
der Fenstertechnik

- Schallschutz gegen jeden Lärm
- Einbruchschutz: dörig erfüllt als erster Schweizer Hersteller die höchsten Prüfungen nach DIN V 18054

Ideal für
Renovation-
nie mehr
streichen

dörig: Der innovative
Schweizer Fensterhersteller

Profitieren Sie vom
Renovations-Rabatt

Jetzt neue Fenster!

Für alle in Auftrag gegebenen Renovationenfenster erhalten Sie den Rabatt (Nicht kumulierbar)

Ich wünsche die dörig isolux Dokumentation:

Name: _____
Strasse: _____
PLZ/Ort: _____

dörig

FENSTER- UND TÜRENFABRIK
9016 St. Gallen-Mörschwil · Neben AI
doerig@doerigfenster.com
Telefon

Erlebnis-Schau und Verkaufsniederlassungen
9016 St. Gallen-Mörschwil Tel. 071 868 68 68 · 8048 Zürich Tel. 01 434 80 00
4613 Rickenbach/SO Tel. 062 209 57 90 · 6592 S. Antonino/TI Tel. 091 840 11 35
Verlosung Warengutschein Fr. 10'000 unter allen Besuchern!

0848 848 777

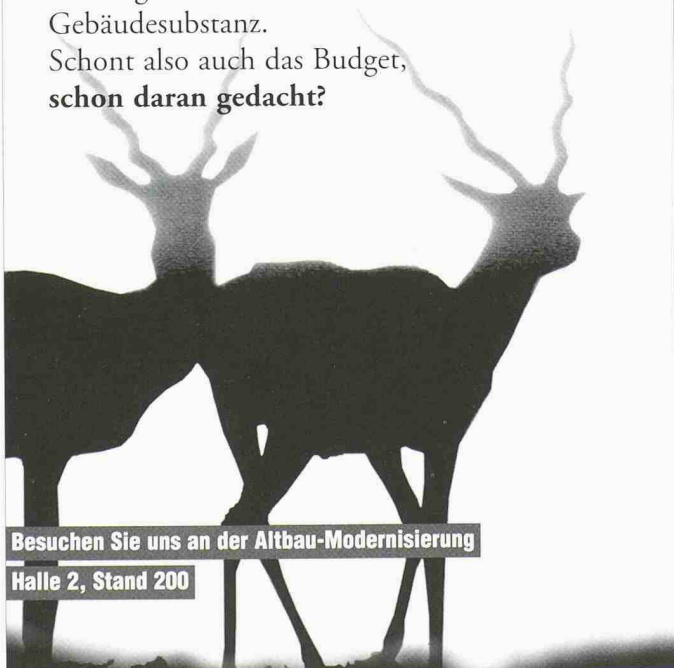
www.doerigfenster.com

Kurz das Wichtigste
zum Thema:
"Wäschetrockner
und Schonen":

Savanna
Der Wäschetrockner mit System



Savanna, der neue
Raumluftwäschetrock-
ner mit System, ist
auch zu den allerfein-
sten Gewearten so
schonend wie eine
Maibrise. Die Luftum-
wälzung schützt die
Gebäudesubstanz.
Schont also auch das Budget,
schon daran gedacht?



Besuchen Sie uns an der Altbau-Modernisierung
Halle 2, Stand 200

Senden Sie mir bitte Unterlagen über das
Einrichtungssystem Savanna.

Name:.....

Adresse:.....

PLZ/Ort:.....

Lunor • G. Kull AG
Aemtlertstrasse 96a • 8003 Zürich
Tel. 01 455 50 70 • Fax 01 451 16 26
www.lunor.ch • info@lunor.ch

Lunor
Qualität als Tradition

SIA 33-34/99

BALKONVERGLASUNG

GESTALTEN OHNE GRENZEN

- freie Gestaltung durch 8 verschiedene Systeme
- mehr Wohnraum
 - höhere Wohnqualität
 - spezielle Reinigungsbeschläge
- Beanspruchungsgruppe "C"
- einbruchhemmend

Verlangen Sie ein unverbindliches Angebot!

SOLARLUX
FALTSYSTEME
Industriestrasse 34c • 4415 Lausen
Tel. 061/926 91 91 • Fax 061/926 91 95
e-mail: Solarlux@datacomm.ch



never give up dreaming

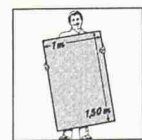
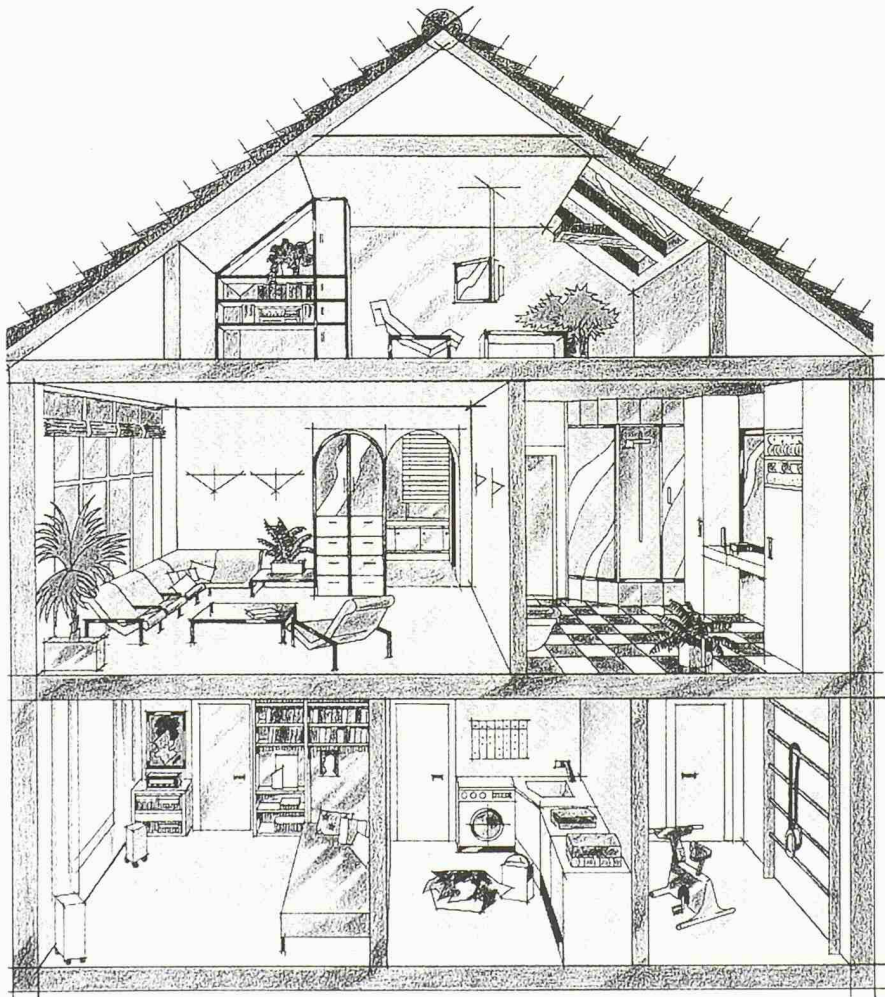
Zürcher Hochschule Winterthur

Z:W
Nachdiplomkurs
Bauökologie

Tel. 052 267 76 16

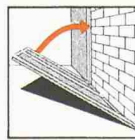
FERMACELL®

erstklassig ausbauen vom Keller bis zum Dach



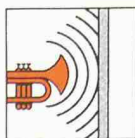
FERMACELL Ein-Mann-Platten

Im handlichen Format 1,50 x 1 m, 10 mm dick. Ideal für den Dachgeschoß-Ausbau, die Beplankung von Decken und die Modernisierung winkliger Altbauten. Trennwände können rationell erstellt werden: 1x hochkant, 1x quer = Raumhöhe 2,50 m.



FERMACELL Verbund-Platten

Nachträgliche Wärmedämmung nach Maß. Einfach, schnell und wirtschaftlich, um Energie zu sparen. FERMACELL Verbund-Platten sind einseitig mit Schaumkunststoff beschichtet und werden an Innenseiten von Außenwänden oder auf Wänden und Decken zwischen Räumen mit hohen Temperaturunterschieden angebracht. 5 verschiedene Dicken mit oder ohne Dampfsperre.



FERMACELL raumhoch

Wirtschaftliche Montagewände. FERMACELL Konstruktionen erreichen die Feuerwiderstandsklassen F30 bis F120 und Schalldämmwerte bis R_w 66 dB. FERMACELL raumhoch gibt es in bedarfsgerechten Dicken und Abmessungen.



FERMACELL Estrich-Elemente

Extraklasse für alte Fußböden. Gegen knarrende Dielen und Trittschall, gegen unebene Böden und fußkalte Räume. FERMACELL Estrich-Elemente im 1,50 x 0,50 m Format sind leicht zu verlegen und sofort begehbar. 8 verschiedene Ausführungen für alle Böden. Auch für Fußbodenheizungen. Optimale Grundlage für alle Gehbeläge.

FERMACELL Zubehör

Die optimale Ergänzung.
FERMACELL Ausgleichsschüttung
FERMACELL Estrichkleber

FERMACELL Fugenspachtel
FERMACELL Plaster
FERMACELL Fugenkleber

FERMACELL rostgeschützte Hohlkopfnägel
FERMACELL Schnellbauschrauben
FERMACELL Plattenreißer

Besuchen Sie uns in Halle 2, Stand 226

Fels®

Für Bau und Umwelt

FERMACELL Gipsfaser-Platten bestehen aus Gips und recycelten Papierfasern. Überzeugende Vorteile zeigen sich bei der Modernisierung, Renovierung, beim Umbau und Neubau:

- **Sicherheit ohne Aufpreis!**
FERMACELL ist Bau-, Feuer- und Feuchtraum-Platte zugleich.
- **Lasten-stabil!**
Eine Schraube mit Hohlraumdübel hält bis 50 kg.
- **Hoher Wohnkomfort!**
FERMACELL Konstruktionen dämmen wirksam Schall und Wärme.
- **Baubiologisch geprüft!**
FERMACELL ist geruchsneutral und atmungsaktiv. Ohne Bindemittel.
- **Anwendungsfreundlich!**
FERMACELL ist kantenstabil, leicht zuzuschneiden und ohne Bewehrungsstreifen zu verfugen. Die geschliffene, grundierte Oberfläche kann sofort gestrichen, tapeziert und gefliest werden.



FELS-WERKE GmbH

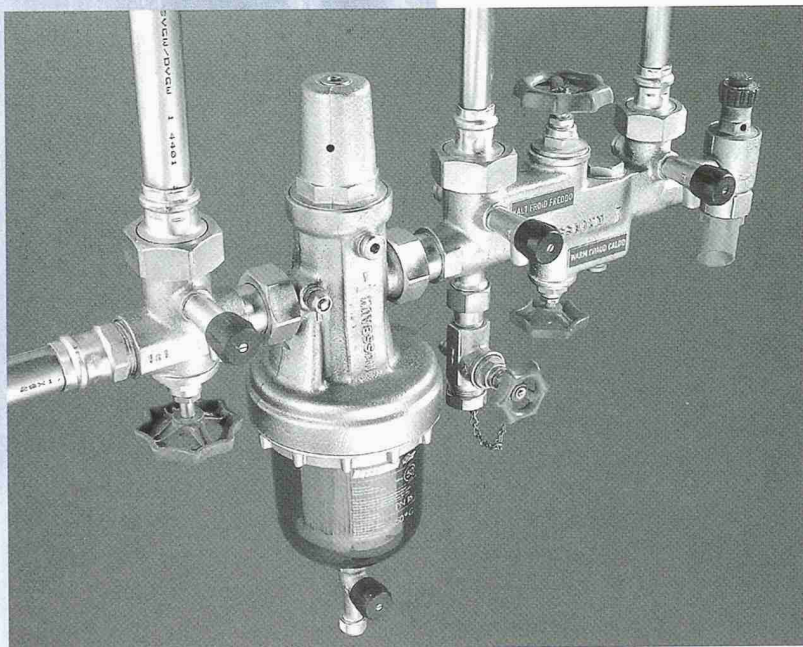
Verkaufsbüro Schweiz
Gartenstraße 2 · 3110 Münsingen/BE
Telefon (031) 7 21 53 51 Fax (031) 721 64 97

Ein Unternehmen
der Preussag

Markenqualität für Gesamtlösungen:

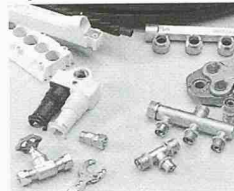
Damit im Haus rund ums Wasser
alles rund läuft.

Gebäude-Armaturen und Installationssysteme
für die Sanitärtechnik – alles von einem Hersteller.
Zertifiziert nach ISO 9001/14001.



Gebäude-Armaturen

Optiflex



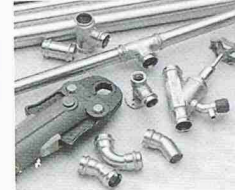
Optipress



Tinpress



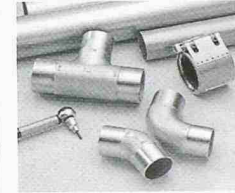
Cupress



Optivis



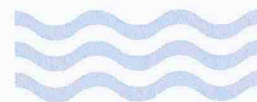
Optigrip



Optiflex-Therm



NUSSBAUM^{RN}



R. Nussbaum AG
Metallgiesserei
und Armaturenfabrik
Martin-Disteli-Strasse 26
Postfach
CH-4601 Olten
Telefon 062 286 81 11
Fax 062 286 84 84
e-mail: info@nussbaum.ch
Internet: www.nussbaum.ch

Filialen in Basel, Bern, Biel,
Brig, Giubiasco, Kriens, Lausanne,
St. Gallen und Zürich