

Zeitschrift: Schweizer Ingenieur und Architekt
Herausgeber: Verlags-AG der akademischen technischen Vereine
Band: 117 (1999)
Heft: 31/32

Werbung

Nutzungsbedingungen

Die ETH-Bibliothek ist die Anbieterin der digitalisierten Zeitschriften auf E-Periodica. Sie besitzt keine Urheberrechte an den Zeitschriften und ist nicht verantwortlich für deren Inhalte. Die Rechte liegen in der Regel bei den Herausgebern beziehungsweise den externen Rechteinhabern. Das Veröffentlichen von Bildern in Print- und Online-Publikationen sowie auf Social Media-Kanälen oder Webseiten ist nur mit vorheriger Genehmigung der Rechteinhaber erlaubt. [Mehr erfahren](#)

Conditions d'utilisation

L'ETH Library est le fournisseur des revues numérisées. Elle ne détient aucun droit d'auteur sur les revues et n'est pas responsable de leur contenu. En règle générale, les droits sont détenus par les éditeurs ou les détenteurs de droits externes. La reproduction d'images dans des publications imprimées ou en ligne ainsi que sur des canaux de médias sociaux ou des sites web n'est autorisée qu'avec l'accord préalable des détenteurs des droits. [En savoir plus](#)

Terms of use

The ETH Library is the provider of the digitised journals. It does not own any copyrights to the journals and is not responsible for their content. The rights usually lie with the publishers or the external rights holders. Publishing images in print and online publications, as well as on social media channels or websites, is only permitted with the prior consent of the rights holders. [Find out more](#)

Download PDF: 23.02.2026

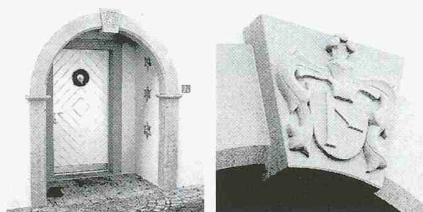
ETH-Bibliothek Zürich, E-Periodica, <https://www.e-periodica.ch>

ELEGANT, NATÜRLICH UND BESTÄNDIG

Für Neubauten,
Gartengestaltungen,
Renovationen
und Kunstwerke



Bollinger Sandstein verleiht Ihrem Gebäude oder Garten ein einmaliges und elegantes Aussehen. Rufen Sie uns an und Verlangen Sie unseren GRATIS-Katalog mit vielen interessanten Objekten und Anregungen für Ihre Bauvorhaben.



MÜLLER
NATURSTEINE

Gebr. Müller AG, Natursteine
CH-8732 Neuhaus
Tel. +41-55-286 30 00, Fax +41-55-282 42 50
E-Mail: muellernatursteine@bluewin.ch
Internet: www.muellernatursteine.ch

AUS BOLLINGER
SANDSTEIN

Ingenieurleistungen

hochuli & Co.
Metallbau

- Neubauten, Sanierungen
- Fenster, Türen und Tore
- Konstruktionen in Stahl und Leichtmetall
- Brandschutzelemente
- Allgemeine Schlosserarbeiten
- Treppen
- Statische und bauphysikalische Beratungen, Berechnungen

Poststrasse 21
8556 Wigoltingen

Telefon 052 763 13 69
Telefax 052 763 27 35

GRIESSER- Lichtlenksysteme erleichtern das Leben

Optimale Aus-
nutzung des na-
türlichen Lichtes.
Durch gezielte
Lenkung verteilt
sich das Tages-
licht im gesam-
ten Raum. Blend-
freie PC-Arbeits-
plätze, weniger
künstliches Licht,
weniger Kosten.



www.griesser.ch

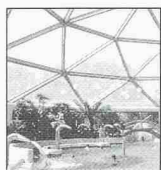
GRIESSER
STOREN UND ROLLADEN

CH-8355 Aadorf, Tel. 0848 841 258, Fax 052 368 43 43

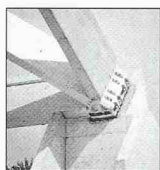
Verlangen Sie unsere Gratis-Dokumentation und das ausführliche Verzeichnis unserer Verkaufsstellen in der ganzen Schweiz.

Name	Vorname		
Adresse			
PLZ	Ort		IA 1/99

***BSB* zeigt andere Horizonte im Holztragwerksbau.**



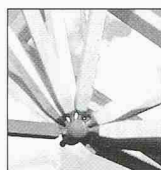
Natürliche
Lichtquellen



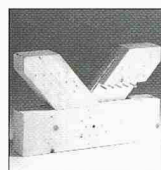
Problemlose
Anschlüsse



Grosse
Spannweiten



Optimierte
Kraftübertragung



Konstruktive
Verbindungstechnik



Ob für kleine oder grosse Aufgaben, ***BSB*** bietet Ihnen eine variantenreiche Verbindungstechnik im Holztragwerksbau!

Verlangen Sie unverbindlich unsere Dokumentation: → Tel. 071-353 04 55

Ihr Partner für innovative Holzfachwerkträger:

BLUMER *BSB*

Blumer *BSB* AG

Mooshalde 22

CH-9104 Waldstatt

Tel. 071-353 04 55

Fax 071-353 04 53

pom+LM95

Die professionelle EDV-Unterstützung für das Leistungsmodell 95 nach SIA

pom+LM95 unterstützt den Bauherrn, den Gesamtleiter und die übrigen Planer im Planerteam bei der Ausschreibung, Kalkulation, Offertstellung, Offertanalyse, Vertragsausgestaltung und -abwicklung sowie der Nachkalkulation.

Bestellen Sie jetzt die Demoversion für Win 95/98 oder NT4.0 mit verbessertem Filehandling!

pom+LM95

Highlights und Funktionen

- Definition und Bewirtschaftung von Leistungsmodulen im benutzer-spezifischen Katalog
- Ziel- und ergebnisorientierter Leistungsbeschreibung mit projektspezifischen Leistungsmodulen
- Erstellung der Ausschreibungsunterlagen für das Planerteam
- Stufengerechte Kalkulation und Nachkalkulation von Aufwand und Nebenkosten pro Teilleistungsträger, Modul und Phase mit übersicht-

lichen Kalkulationstabellen

- Einfacher Datentransfer im Planerteam und zwischen Bauherr und Planerteam
- Zusammenfassen der einzelnen Kalkulationen zu einem Angebot
- Offertvergleiche zwischen Planerteams oder einzelnen Planern
- Rationelle Vertragsausarbeitung für die Verträge gemäss SIA (Durchstreichen von Originalvertragstexten und Einfügen eigener Texte möglich)
- Formatierungsmöglichkeiten zur individuellen Gestaltung von Tabellen

pom+Consulting AG

Technopark Zürich

Technoparkstrasse 1

8005 Zürich

Telefon 01 445 28 60

Telefax 01 445 28 55

www.pom.ch

**+
pom**

Als erster reiner Produktions- und Montagebetrieb der Schweiz für

METALLFENSTERBÄNKE METALLFENSTERZARGEN

- sind wir nach ISO 9002 zertifiziert, den Qualität und Kundenzufriedenheit ist uns wichtig!
- bieten wir Ihnen einen 72 Std. Fensterbank-Fabrikations-Service an.

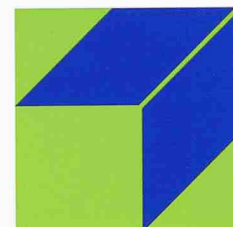
Interessiert? Kontaktieren Sie uns unter:

KREBU-Metallfensterbänke AG

Sägebachweg 28

3114 Oberwichtlach, Tel. 031/781 08 41, Fax 031/781 15 59, Internet: www.krebu.ch, E-Mail: jb@krebu.ch





ispo

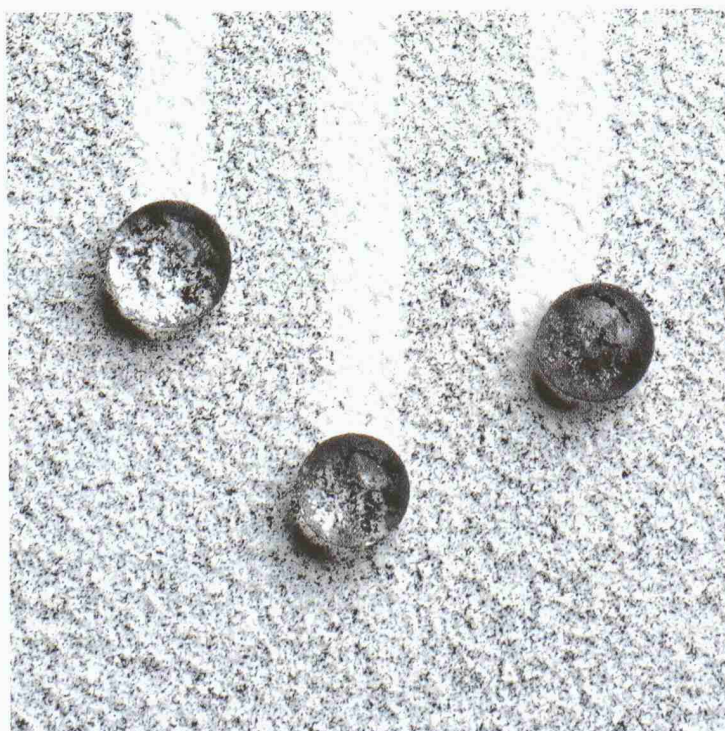
Dyckerhoff
Gruppe 

**Neu.
Patentiert.**

Die erste Micro-Siliconfarbe mit Lotus-Effekt®.

Lotusan.

Schmutz perlt mit dem Regen ab.



- Dauerhaft trockene und saubere Fassaden.
- Erhöhter Schutz gegen Algen- und Pilzbefall.
- Optimal für die besonders belasteten Wetterseiten.



ispo – stark am Bau

**Neu.
Patentiert.**

Die erste Micro-Siliconfarbe mit Lotus-Effekt®.

Lotusan. Schmutz perlt mit dem Regen ab.

Dauerhaft trockene und saubere Fassaden.

Der Lotus-Effekt® wurde bei der Lotuspflanze entdeckt und auf Lotusan übertragen.

Die Blätter der Lotusblume sind nicht benetzbar. Nach jedem Regen präsentieren sie sich sofort trocken und sauber. Wasser perlt ab, wie Murmeln auf einer Glasplatte. Diesen Lotus-Effekt®, eine seit Jahrmillionen bewährte Erfindung der Natur, hat ispo auf eine Neuentwicklung übertragen – die erste Micro-Siliconfarbe für Fassaden: Lotusan.

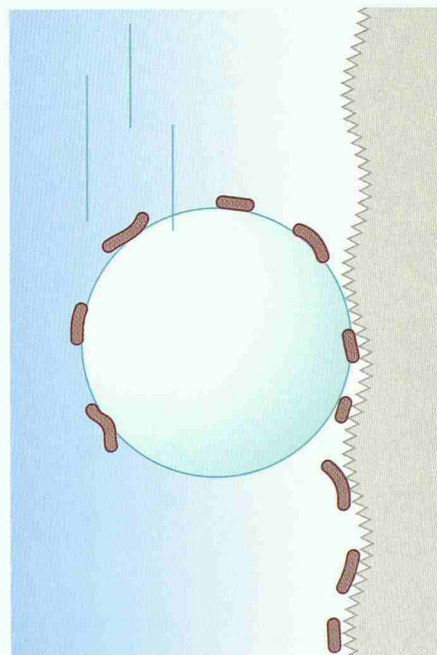
Diese neuentwickelte Micro-Siliconfarbe kombiniert die bekannt gute Wasserabstoßung der ispo Siliconfarben mit der vom Lotusblatt übernommenen Mikrostruktur der Oberfläche. Die Kontaktfläche für Wasser und Schmutz wird dadurch um mehr als 90 % verringert. Die Haftung ist auf ein Minimum reduziert.

Das Ergebnis: Wasser mit Schmutz perlt vollständig ab und die Fassaden bleiben dauerhaft trocken und sauber. Auch die besonders belasteten Wetterseiten.



Der Lotus-Effekt® an der Fassade: Für Schmutz und Wasser keine Haftung.

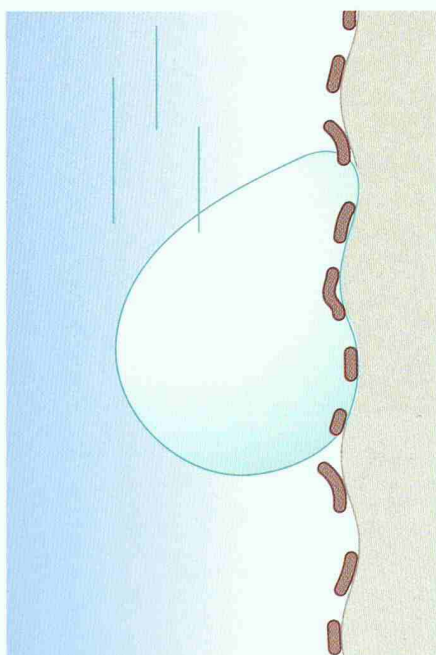
Die Fassade bleibt dauerhaft trocken und sauber.




So funktioniert der Lotus-Effekt®:

Lotusan hat eine vollkommen neuartige mikrostrukturierte Oberfläche. Die Kontaktfläche für Schmutzpartikel ■ und Wasser ist dadurch um mehr als 90 % reduziert. Zusammen mit der ispo Siliconqualität ergibt dies eine super-hydrophobe, nicht benetzbare Oberfläche. Die abperlenden Regentropfen reißen die nur lose anhaftenden Schmutzpartikel problemlos mit.





Herkömmliche Fassadenfarben zum Vergleich: Die Oberflächen von herkömmlichen Fassadenfarben besitzen keine Mikrostruktur wie das Lotusblatt. Sie sind deshalb stärker mit Wasser benetzbar, und Schmutzpartikel  können besser anhaften.



Das Problem bei herkömmlichen Fassadenfarben:

Die Verschmutzung der Fassade wird mit der Zeit deutlich sichtbar. Und vor allem an Wetterseiten finden Mikroorganismen einen idealen Nährboden durch ausreichende Feuchtigkeit und Nährstoffe aus Schmutzablagerungen.

Verschmutzte Fassaden müssen nicht sein: Lotusan mit Lotus-Effekt® erhält Fassaden dauerhaft trocken und sauber.

- Höchste Wasser- und Schmutzabweisung sofort nach dem Aufdrehen der Beschichtung.
- Optimaler Schutz, vor allem auch für besonders belastete Wetterseiten.
- Maximale Durchlässigkeit für Wasserdampf und CO₂.
- Hervorragende Witterungs- und Kreidungsbeständigkeit. UV-stabil.
- Leichte Verarbeitung ohne Ansätze.
- Mineralische, besonders matte Oberfläche.
- Einfärbbar nach dem ispo EuColor-System 2001.

Die erste Micro-Siliconfarbe mit Lotus-Effekt®.

Neu.
Patentiert.

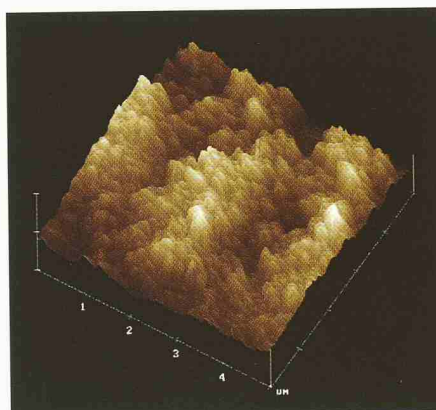
Lotusan. Von der Natur gelernt.



Lotusan – gelungenes Ergebnis der Zusammenarbeit von Wissenschaft und ispo Technik.

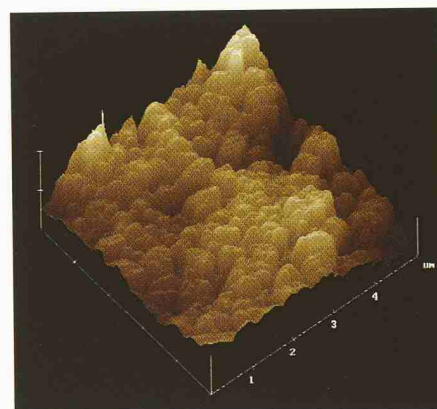
Der Lotus-Effekt® wurde von Prof. Dr. Wilhelm Barthlott, Universität Bonn, entdeckt. Eine Leistung aus dem Wissenschaftszweig Biologie, die weltweit Aufsehen erregte. Für seine von der Deutschen Bundesstiftung Umwelt geförderten Forschungen wurde Prof. Barthlott 1997 mit dem Karl Heinz Beckurts-Preis ausgezeichnet. 1998 war Prof. Barthlott für den Deutschen Zukunftspreis des Bundespräsidenten nominiert. 1999 erhielt er den Philip Morris Forschungspreis.

Prof. Barthlott beschäftigte sich mit dieser Erfindung der Natur, um sie für technische Anwendungen zu erschließen. Aktuelles Beispiel ist die erfolgreiche Umsetzung des Lotus-Effektes® durch die Forschungs- und Entwicklungsabteilung von ispo. Hier wurden die bewährten ispo Siliconfarben weiterentwickelt zur Micro-Siliconfarbe Lotusan, deren Oberfläche die gleiche Mikrostruktur aufweist, wie die Blätter der Lotuspflanze. Das Ergebnis: Dauerhaft trockene und saubere Fassaden.



Die Mikrostruktur eines Lotusblattes bei 7.000facher Vergrößerung.

Die Aufnahme mit dem NanoScope zeigt deutlich die Mikrostruktur, die die Kontaktfläche für Wasser und Schmutz um mehr als 90 % reduziert. Dies läßt Wasser rückstandslos abperlen, wobei der aufliegende Schmutz mitgerissen wird.



Die erfolgreiche Übertragung des Lotus-Effektes® auf Lotusan.

In derselben Vergrößerung sind bei Lotusan die gleichen Mikrostrukturen zu sehen. Das ist der Grund, weshalb auch bei Lotusan Schmutz und Wasser keine Haftung finden. Genau wie bei der Lotuspflanze, die in den asiatischen Religionen schon immer als Symbol der Reinheit gilt.



ispo GmbH · Firmenanschrift: Gutenbergstraße 6 · 65830 Kriftel bei Frankfurt a. M. · Postfachanschrift: Postfach 12 20 · 65826 Kriftel
Telefon (0 61 92) 4 01-0 · Telefax (0 61 92) 4 01-3 25 · **Internet:** <http://www.ispo-online.de> · **eMail:** ispo.gmbh@ispo-online.de
Technischer Kundendienst: Telefon (0 61 92) 4 01-2 68 oder -2 08 · Telefax (0 61 92) 4 01-3 53

Österreich: Dyckerhoff Austria Ausbauprodukte GesmbH · Lagerstraße 7 · A-4481 Asten · Telefon (0 72 24) 67 14 10 · Telefax (0 72 24) 6 71 81
Schweiz: Dyckerhoff Ausbauprodukte AG · Steinackerweg 17 · CH-4565 Rechterswil · Telefon (0 32 67) 4 41 41 · Telefax (0 32 67) 4 41 51

BRUN - Spezialbetonpfähle
sind Bauelemente unserer
Zeit und sichern Ihre
hochgesteckten Ziele.
Durch den projektgerechten
Einsatz dieser Fertigelemente
werden technische und
wirtschaftliche Lösungen
erreicht. Der Anwendungs-
bereich ist vielseitig.

*Für Ihre
hochgesteckten Ziele*

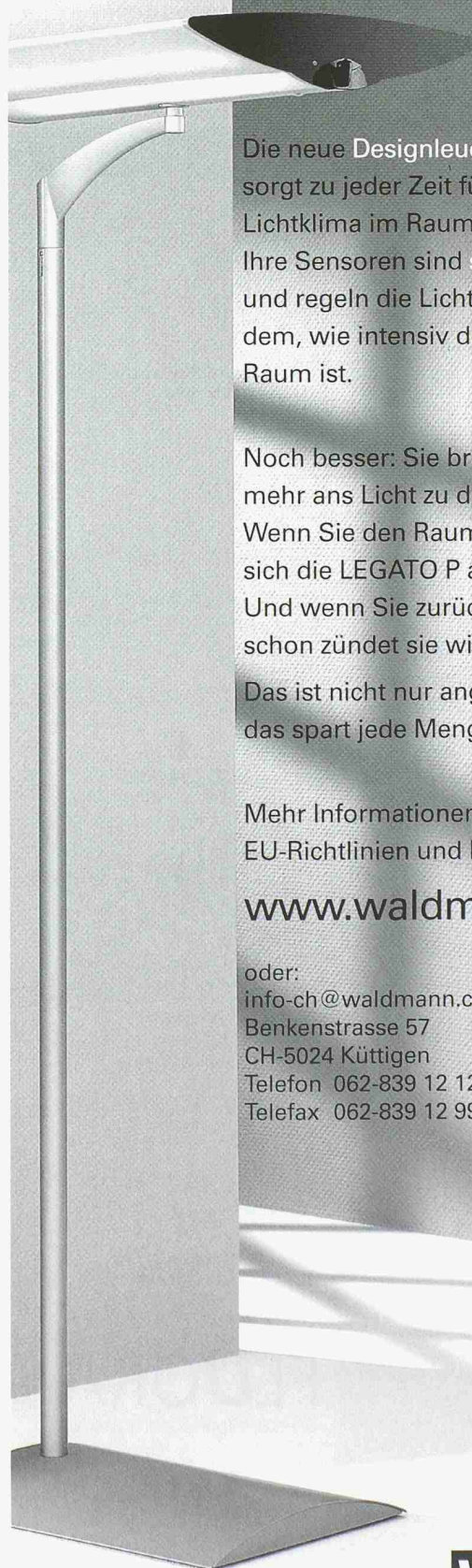


BRUN

ELEMENTWERK

ELEMENTWERK BRUN AG
MOOSHÜSLISTRASSE, 6032 EMMEN
TEL. 041 / 269 40 40
FAX 041 / 269 40 41

Wer denkt,
dass diese Leuchte denkt,
denkt richtig.



Die neue Designleuchte **LEGATO P**
sorgt zu jeder Zeit für ein ideales
Lichtklima im Raum.

Ihre Sensoren sind **sonnenverbunden**
und regeln die Lichtleistung je nach
dem, wie intensiv das Tageslicht im
Raum ist.

Noch besser: Sie brauchen nicht
mehr ans Licht zu denken.

Wenn Sie den Raum verlassen, schaltet
sich die **LEGATO P** automatisch ab.
Und wenn Sie zurückkommen -
schon zündet sie wieder.

Das ist nicht nur angenehm -
das spart jede Menge Stromkosten.

Mehr Informationen auch zum Thema
EU-Richtlinien und DIN-Normen:

www.waldmann.com

oder:
info-ch@waldmann.com
Benkenstrasse 57
CH-5024 Küttigen
Telefon 062-839 12 12
Telefax 062-839 12 99



Waldmann Lichttechnik

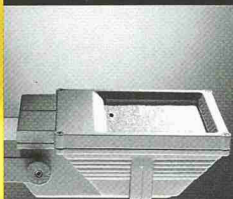
ineltec 99
LICHT'99

Komplexe Lichtlösungen

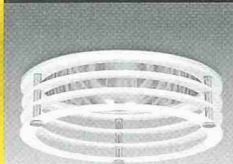
„In Zukunft werden intelligente Lichtkonzepte und geplante Schattenwirkungen in der Architektur vermehrt als Gestaltungsmittel eingesetzt“

Fluora Leuchten AG lädt Sie herzlich an die internationale Lichtmesse innerhalb der INELTEC'99, vom 31.8. - 3.9. 1999, in Basel ein.

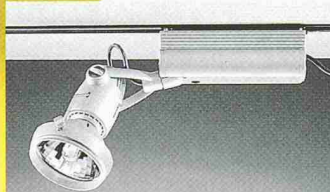
Halle 1.1, Stand E.10



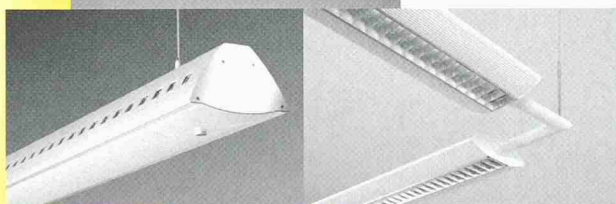
Aussenleuchten und Strahler



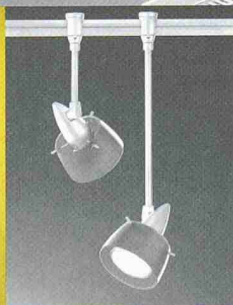
Modulares Downlightsystem



VISION FREE-
die neuen Strahler



Dekorative
Technische -
Lichtsysteme



Nieder- und Hochvolt-
halogensysteme

FLUORA

Lichtkonzepte - Lichtrealisation

Fluora Leuchten AG
CH-9101 Herisau
Tel. 071-353 06 06
Fax 071-353 07 07

...und
unter den Neuheiten:
QUADROline
-die Einzeilleuchten-Idee
QUADROfix
-die Leuchtensystem-Idee

Zürcher Hochschule Winterthur

Z:W
**Nachdiplomkurs
Bauökologie**

Tel. 052 267 76 16



Architekten mit Biss gesucht.

Kreative Architekten können mit dem **PETER® ROHBAUSYSTEM** jede Idee verwirklichen. Denn alle Systemdecken und -wände sind individuelle Unikate. Mit allen Ecken und Aussparungen, mit Leerrohren für die Elektroinstallation, nach den Architektenplänen exakt gefertigt. So wird kreative Architektur bezahlbar.

Peter®
BAUSYSTEME AG
Neues Denken - Neues Bauen

PETER® BAUSYSTEME AG · LEEWEG 18 · CH-8180 BÜLACH
TEL. 01-872 90 90 · FAX 01-861 08 88

Unsere Vertretung im Grossraum Bern:
ZZ Wancor · Zikadenweg 27 · 3006 Bern
Tel. 031-330 88 26 · Fax 031-330 88 49
www.immo-online.ch/peter



MFP

MFP SA
4, rue de Rive
CH-1204 Genève
Telefon 022 788 44 77
Fax +33 450 20 3421

MFP-Korrosionsinhibitor zur Instandsetzung von Betonbauwerken

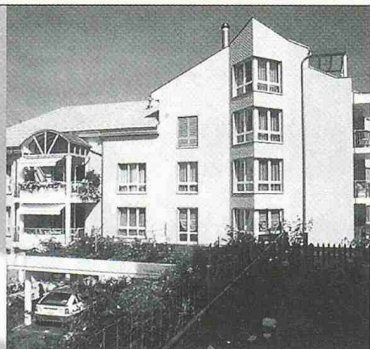
- stoppt die Korrosion der Bewehrung
- einfache und kostengünstige Instandsetzungs-massnahme
- belässt das Aussehen von Sichtbeton und Waschbeton unverändert
- bewahrt den Verbund zwischen Bewehrung und Beton

Locher AG
Bauingenieure und Bauunternehmer
Pelikan-Platz 5
CH-8022 Zürich
Telefon 01 488 17 17
Fax 01 488 17 18

Frutiger AG
Bauunternehmung
Frutigenstrasse 37
CH-3601 Thun
Telefon 033 226 62 51
Fax 033 226 62 60

Zindel+Co.
Lagerstrasse 8
CH-7004 Chur
Telefon 081 286 96 20
Fax 081 286 96 22

Ehret-Osswald AG
Chlaffentalstrasse 108
CH-8212 Neuhausen
Telefon 052 672 22 33
Fax 052 672 22 29



Metallzargen für aussenisolierte Fassaden

- Zargen in allen Varianten mit oder ohne Rolladenkasten mit an Cr Ni St Kloben befestigten Klapppläden oder mit aufgebaute Regendach
- Aus Aluminium thermolackiert nach NCS-Farbkarte
- Oder aus nichtrostendem Cr Ni St glasgestrahlt oder gebeizt



WALSER+CO.AG

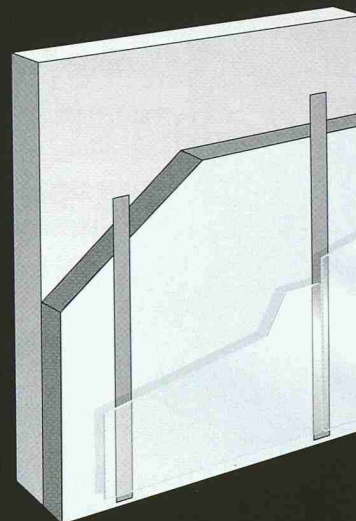
9044 Wald AR
Tel. 071877 15 21
Fax 071877 15 07

PBF COLOR

die Mineralwolle, die sich sehen lässt

Ihre Vorteile:

- grosse Auswahl an Farben
- ausgezeichnete Wärme- und Schalldämmeigenschaften
- beste Lösung für hinterlüftete Fassaden mit Glasbekleidung
- leicht, ökologisch, wirksam
- bis zu 80% Recyclingglas



ISOVER

8155 Niederhasli

T: 01 851 50 40 F: 01 850 26 28

1522 Lucens

T: 021 906 01 11 F: 021 906 93 36

www.isover.ch



ISOVER

Fenster • Fassaden



Projekt: Ernst Ludwig Kirchner Museum Architekten: Gigon & Guyer, Zürich

Ästhetik, Wirtschaftlichkeit und bauphysikalische Anforderungen in Einklang zu bringen, ist das Ergebnis ausgereifter Konstruktionen. Qualitätsbewusstsein und partnerschaftliche Zusammenarbeit sind nur einige der Voraussetzungen für ein gutes Gelingen in dieser vielfältigen Branche.

Wir informieren Sie gerne kompetent und ausführlich.

Tuchs Schmid



Tuchs Schmid AG CH-8500 Frauenfeld Telefon 052/728 81 11
Tuchs Schmid Constructa AG CH-6045 Meggen Telefon 041/377 40 04

Auf dem sicheren Weg

mit **Notleuchten** in bester Qualität, Zuverlässigkeit und einem **Design**, welches über die Funktionalität hinausragt.

Verlangen Sie gratis und unverbindlich unseren 100-seitigen Gesamtkatalog per Telefon

071 969 35 35

HUCO AG
MÜNCHWILEN

Leuchtenfabrik, CH 9542 Münchwilen
Telefon 071 969 35 35, Telefax 071 966 30 27
www.hucoag.ch, info@hucoag.ch



30. schweizerische fachmesse für

altbau- modernisierung

zürich

SONDERSCHAU HEIZEN MIT ÖL



Die Messe für Umbau,
Renovation, schöner Wohnen

2.-6. Sept. 99

Öffnungszeiten 9-18 Uhr

Wegweiser zum Messegelände
Suivez le panneau indicateur



Messe Zürich

Info: Telefon 056 / 225 23 83, Internet: www.fachmessen.ch

Zur gleichen Zeit:

Immobilien-Messe im Stadthof 11



immobilia

Stellenangebote

Für unseren Fachbereich Tiefbau und
Infrastrukturanlagen suchen wir
dynamische Verstärkung

INGENIEUR/IN

mit Gesamtleiterkompetenz

und

CAD-SPEZIALISTEN/IN

mit MicroStation/InRoads-
Erfahrung

Wir legen Wert auf:

Freude an Herausforderungen

Teamgeist und Offenheit

Hohes Verantwortungsbewusstsein

Wir freuen uns auf Ihre Bewerbungsunterla-
gen. Werner Junker steht Ihnen für allfällige
Fragen gerne zur Verfügung.



INGENIEUR- UND VERMESSUNGSBÜRO
SENNHAUSER, WERNER & RAUCH AG

BERATENDE INGENIEURE USIC/SIA

DIETIKON SCHLIEREN URDORF

Rütistrasse 26, 8952 Schlieren ☎ 01 730 18 44

Dienstleistungsbetrieb



GEMEINDE OFTRINGEN

Die Gemeinde Oftringen mit über 10'000 Einwohnern und komplexer
Infrastruktur sucht infolge Pensionierung des bisherigen Stellenin-
habers auf den 1. März 2000 oder nach Vereinbarung eine

Führungspersönlichkeit (Bauverwalter)

für die Leitung der Abteilung Bauen Planen Umwelt.

Ihre Aufgabe:

Wir übertragen Ihnen die Führung und Organisation der Abteilung, um-
fassend den Hoch- und Tiefbau inkl. Werkhof, Friedhof, sowie den Lie-
genschaftsdienst der gemeindeeigenen Bauten und Anlagen. Mit die-
ser Aufgabe ist die kompetente Führung der Bereiche nach gesetzli-
chen Vorgaben und wirtschaftlichen Grundsätzen verbunden. Ihre
Hauptaufgabe besteht in der selbständigen Bearbeitung von Projekten
zuhanden der Behörde und in der Führung eines modernen und kun-
denorientierten Dienstleistungsbetriebs. Sie erstellen oder überarbeiten
wesentliche Planungswerke der Gemeinde und beeinflussen damit die
infrastrukturelle Entwicklung der Gemeinde massgeblich.

Ihr Profil:

Als bausachverständige und kommunikative Persönlichkeit von min-
destens 30 Jahren sind Sie im Projektmanagement erfahren und be-
sitzen ausgeprägte Führungseigenschaften. Ihre Projektentscheide
treffen Sie zeitgerecht, und Ihre Planung ist auf einen realistischen
Zeithorizont ausgerichtet. Sie verfügen über vertiefte Kenntnisse des
Bau-, Planungs- und Umweltschutzrechts. Sie weisen sich über ein ab-
geschlossenes Studium als dipl. Bauingenieur HTL oder dipl. Architekt
aus; von Vorteil ist ein Nachdiplom im Bereich Raumplanung. Als
teamfähige und initiative Persönlichkeit arbeiten Sie mit den andern
Abteilungen zusammen. Sie sind geübt in der Anwendung der gängi-
gen PC-Applikationen.

Unser Angebot:

Fortschrittliche Anstellungsbedingungen sowie ein Personalreglement
mit leistungsorientierter Besoldungsentwicklung schaffen die Voraus-
setzungen für eine interessante und anspruchsvolle Aufgabe mit gros-
ser Einflussnahme (Entscheidungsbefugnis).

Sie treffen auf ein motiviertes und aufgeschlossenes Team, das Sie
kompetent unterstützt. Anfragen und handschriftliche Bewerbungen mit
den üblichen Unterlagen und Passfoto richten Sie bitte an den Ge-
meinderat Oftringen, Zürichstrasse 30, 4665 Oftringen.

Auskünfte erteilt der Gemeindeammann, Herr Heinz Senn, Telefon
062 789 82 00

Spalt-Hitz-Tobler AG
Dipl. Ingenieure ETH/TUG/SIA



Kesslerstrasse 1 9000 St. Gallen
Tel. 071/228 09 30 Fax 071/228 08 31
Kanalweg 17 9462 Montlingen

Ingenieur in St. Gallen

Wir sind ein mittelgrosses Ingenieurbüro in der Ostschweiz und speziell in den Fachbereichen Ver- und Entsorgung tätig. Wir arbeiten im Team, unterstützt durch eine moderne Infrastruktur.

Im Hauptbüro St. Gallen suchen wir als Sachbearbeiter und Projektleiter einen

Bauingenieur/Kulturingenieur ETH

oder

Bauingenieur HTL (mit Nachdiplomstudien)

Wir bearbeiten Ausbau- und Sanierungsprojekte

- in Wasserversorgungen
- in Siedlungsentwässerungen mit ländlichem und städtischem Charakter
- in Erdgasversorgungen

Wir • bieten eine überdurchschnittliche Selbständigkeit und eine entwicklungsfähige Stelle

Sie • haben eine einschlägige Berufserfahrung mit entsprechendem Leistungsausweis
• besitzen eine effiziente Arbeitstechnik und Führungsqualitäten
• besitzen Verhandlungsgeschick und sind gewandt und stilsicher im mündlichen und schriftlichen Ausdruck
• sind bereit, Kundenkontakte zu pflegen und Mitverantwortung mit unternehmerischem Denken zu tragen.

Gerne erwarten wir Ihre schriftlichen Bewerbungsunterlagen an
Spalt-Hitz-Tobler AG, Kesslerstrasse 1, 9000 St. Gallen

C. VON DER WEID & ASSOCIES SA BUREAU D'INGENIEURS-CONSEILS

sucht

einen Bauingenieur ETH oder HTL

für die Bereiche der Hydraulik, Hydrologie, Abwasserreinigung, generellen Entwässerungspläne GEP und Abwasserentsorgung.

Der Kandidat, zweisprachig deutsch-französisch, sollte über einige Jahre Berufserfahrung verfügen, sollte kontaktfreudig und befähigt sein, Verantwortung zu übernehmen.

Wir bieten eine angemessene Besoldung und angenehme Arbeitsbedingungen in einem dynamischen Team.

Offerten an: **C. VON DER WEID & ASSOCIES SA**
Bureau d'ingénieurs-conseils
Av. du Moléson 11
Case postale 977
1701 FRIBOURG

Die Frey + Gnehm Olten AG ist ein etabliertes Ingenieurbüro mittlerer Grösse in Olten mit einem breiten und interessanten Auftragspektrum. Wir suchen einen

Bauingenieur

mit abgeschlossener Hochschul- oder Fachhochschulausbildung und ca. 5 Jahren Projektierungserfahrung entweder im Hoch- oder im Tiefbau.

Wir erwarten:

- Flexibilität, Belastbarkeit und Durchsetzungsvermögen
- ganzheitliches Denken und effiziente Arbeitstechnik
- Verhandlungsgeschick und Kontaktfreude

Wir bieten:

- interessante und entwicklungsfähige Tätigkeit als Projektleiter eines Teams
- moderne Büroinfrastruktur im Zentrum von Olten
- kollegiales, teamorientiertes Arbeitsumfeld

Bitte senden Sie Ihre Bewerbungsunterlagen an:



**Geschäftsleitung der
Frey + Gnehm Olten AG
Ingenieurbüro
Leberngasse 1 / Postfach
4603 Olten
Tel. 062 212 86 86**

SUTTER

Ingenieur- und Planungsbüro AG

Im Auftrage suchen wir für mittelgrosses, **renommiertes** Unternehmen in **Liestal** (Baselland)

Dipl. Bauingenieur als Teamleiter im konstruktiven Ingenieurbau

Der Verantwortungsbereich umfasst **Bearbeiten** von anspruchsvollen **Projekten** im **konstruktiven Ingenieurbau**, Kundenbetreuung, Akquisition und Teamleitung. Zeitgemässe **EDV-Anwendungen** und **ISO 9001** sind eingeführt.

Wir erwarten umfassende **Ausbildung** an **ETH** oder **FH** und **einige Jahre Berufspraxis**, um auch grössere und komplexe **statisch-konstruktive** Projekte abzuwickeln. Wichtig sind zudem **Flexibilität**, Belastbarkeit und teamorientierte wirtschaftliche Arbeitsweise.

Leo Bernet als Beauftragter erwartet gerne Ihre aussagekräftige **Bewerbung**. Für **telefonische Auskünfte** steht er jederzeit zur Verfügung. **Diskretion** ist selbstverständlich.

KELLY SERVICES (Schweiz) AG, Personalberatung
Marktplatz 30 a, 4001 Basel. Tel. 061 269 96 63