

Zeitschrift: Schweizer Ingenieur und Architekt
Herausgeber: Verlags-AG der akademischen technischen Vereine
Band: 117 (1999)
Heft: 31/32

Werbung

Nutzungsbedingungen

Die ETH-Bibliothek ist die Anbieterin der digitalisierten Zeitschriften auf E-Periodica. Sie besitzt keine Urheberrechte an den Zeitschriften und ist nicht verantwortlich für deren Inhalte. Die Rechte liegen in der Regel bei den Herausgebern beziehungsweise den externen Rechteinhabern. Das Veröffentlichen von Bildern in Print- und Online-Publikationen sowie auf Social Media-Kanälen oder Webseiten ist nur mit vorheriger Genehmigung der Rechteinhaber erlaubt. [Mehr erfahren](#)

Conditions d'utilisation

L'ETH Library est le fournisseur des revues numérisées. Elle ne détient aucun droit d'auteur sur les revues et n'est pas responsable de leur contenu. En règle générale, les droits sont détenus par les éditeurs ou les détenteurs de droits externes. La reproduction d'images dans des publications imprimées ou en ligne ainsi que sur des canaux de médias sociaux ou des sites web n'est autorisée qu'avec l'accord préalable des détenteurs des droits. [En savoir plus](#)

Terms of use

The ETH Library is the provider of the digitised journals. It does not own any copyrights to the journals and is not responsible for their content. The rights usually lie with the publishers or the external rights holders. Publishing images in print and online publications, as well as on social media channels or websites, is only permitted with the prior consent of the rights holders. [Find out more](#)

Download PDF: 22.02.2026

ETH-Bibliothek Zürich, E-Periodica, <https://www.e-periodica.ch>

«Bei der PTV kommen die
erwirtschafteten Überschüsse
den Mitgliedern zu.»



Rita Manaa, Telefon 031 320 61 60

■ Pensionskasse der
Technischen Verbände
SIA STV BSA FSAI
www.ptv.ch

Ihre ArchiCAD Partner

ARCHI●MEDIA

Generaldistributor

ArchiMedia Schweiz AG
Räffelstr. 29
8045 Zürich
Tel. 01 456 16 16
www.archi-media.ch

ArchiMedia Bern GmbH
Schermenweg 154
3072 Ostermundigen
Tel. 031 931 84 48

ArchiMedia St.Gallen
Zwinglistr. 6
9000 St.Gallen
Tel. 071 222 52 05

ArchiMedia Wil
Hauptstr. 43
9552 Bronschhofen
Tel. 071 911 77 88

Data Quest AG
Zurlindenstr. 29
4133 Pratteln
Tel. 061 826 44 44

Data Quest AG
Schützenstr. 4
6003 Luzern
Tel. 041 248 50 70

Data Quest AG
Moosmattstr. 30
8953 Dietikon
Tel. 01 745 77 77

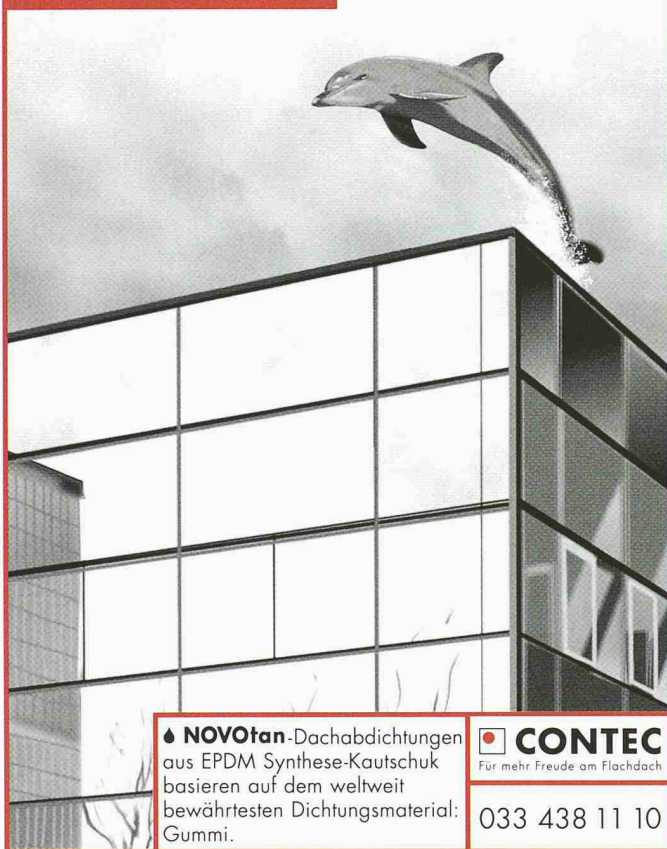
Das Ziel ist der Bau.

GRAPHISOFT®

ArchiCAD®



**100 %
wasserdicht**



NOVOtan-Dachabdichtungen
aus EPDM Synthese-Kautschuk
basieren auf dem weltweit
bewährtesten Dichtungsmaterial:
Gummi.

CONTEC
Für mehr Freude am Flachdach

033 438 11 10

Nr. 1

**Grabenloser
Leitungsbau**

**Wir unterqueren
für Sie:**

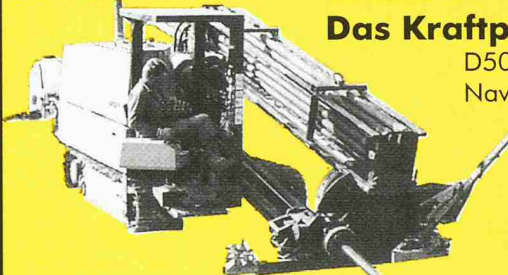
- Strassen und Autobahnen
- Schienen und Geleiseanlagen
- Bäche und Flüsse
- Gärten und Parkanlagen
- Natürliche und bauliche Hindernisse
- usw. usw.

- Steuerbares Horizontalbohrsystem
- Stahlrohrvortrieb
- Rohrsplitting
- Erdraketen

in der Schweiz

Das Kraftpaket

D50x100
Navigator



Verlangen Sie unverbindlich eine Offerte!

Emil Keller AG
Tiefbauunternehmung

Postfach 123
Neumühlestrasse 42
8406 Winterthur
Tel. 052 203 15 15
Fax 052 202 00 91



Schweizerische Beratungsstelle
für Unfallverhütung
Bureau suisse
de prévention des accidents
Ufficio svizzero
per la prevenzione degli infortuni

Fachtagungen „Sicherheit von Bauwerken“

- | | |
|----------|---|
| 17.11.99 | Hochschule für Technik und Architektur Bern |
| 24.11.99 | Stadtcasino Baden |
| 25.11.99 | EMPA St. Gallen |
| 1.12.99 | Kongresszentrum Lugano (italienisch) |
| 3.12.99 | Musée Olympique Lausanne (französisch) |

Für Architekten, Planer, Bauherren, Unternehmer, Berater, Baubehörden, Handel und Industrie

Programm (Beginn 08.30; Ende 15.30 Uhr)

- „Welche Bedeutung kommt der Sicherheit von Hochbauten zu?“ (P. Hehlen, Direktor bfu)
- „Funktion, Gestaltung, Sicherheit“ (K. Fischli, G. Martino sia)
- „Welches sind die häufigsten Sicherheitsmängel?“ (M. Hugli, bfu)
- „Wer trägt die Verantwortung und wer haftet bei Sicherheitsmängeln?“ (Dr. P. Remund / R. Stöcklin, bfu)
- Besichtigung eines Bauwerkes (M. Engel, bfu)

Workshops: 2 von 3 können besucht werden

- Atelier A:**
„Sicherheit in Sporthallen“ (T. Fleischmann / M. Schwendimann ESSM)
„Sicherheit von Bäderanlagen“ (M. Buchser, bfu)
- Atelier B:**
sia-Norm 358 „Geländer und Brüstungen“ (K. Fischli / G. Martino, sia)
Untersuchung „Kinder an Geländern“ (M. Engel, bfu)
„Eigenschaften von Sicherheitsgläsern“ (D. Balkow, SIGaB)
- Atelier C:**
„Gleitfestigkeit von Bodenbelägen“ (Dr. S. Derler, EMPA)
Neue Anforderungsliste für Bodenbeläge
Demonstration mit Messgerät FSC 2000 print (R. Nyffenegger, bfu)

Tagungskosten Fr. 100.- (inkl. Besuch Fachausstellung, Dokumentation und Mittagessen)

Anmeldung bis spätestens 17.9.99 an: bfu, „Fachtagungen 1999“, Laupenstrasse 11, 3001 Bern, Fax 031 390 22 32

Ich melde (Anzahl) Personen verbindlich für die Fachtagung vom in an.

Workshops: Atelier A ☐ B ☐ C ☐ (2 auswählen)

Mittagessen: ja ☐ nein ☐ Besichtigung: ja ☐ nein ☐

Name Vorname

Firma

Adresse

PLZ/Ort

Ort/Datum

Unterschrift

AUFSTEHEN!



Wir sagen dem ungesunden Dauersitzen im Büro den Kampf an. Gesundheit und Fitness dürfen nicht erst nach Feierabend ein Thema sein. Bei uns ist Sitzen und Stehen am sekundenschnell verstellbaren Schreibtisch ganz normal. Zur Freude aller rückenbeschmerzgeplagten Büromenschen. Chefs und Arbeitsmediziner atmen auf. Einfach Unterlagen anfordern und/oder unseren Showroom besuchen.

Aha-Erlebnis garantiert.



JOMA

IHR BÜROMÖBELSPEZIALIST

A A D O R F

JOMA-Trading AG, Weiernstrasse 22, CH-8355 Aadorf,
Telefon 052/365 41 11 • Fax 052/365 20 51

<http://www.joma.leuwico.com/>

SIA/R2

Pfahlfundationen

- Bohrpfähle
- Ortsbetonpfähle «DELTA»
- Vibro – Ortsbetonpfähle
- Vorfabrizierte Betonpfähle
- Holzpfähle
- Presspfähle für Unterfangungen
- Mikropfähle und Anker
- Wasserbauarbeiten

EGGSTEN AG

Spezialgrundbau

Industriestrasse 16

6005 Luzern

Telefon 041 / 368 05 60

Natürlich Kupfer

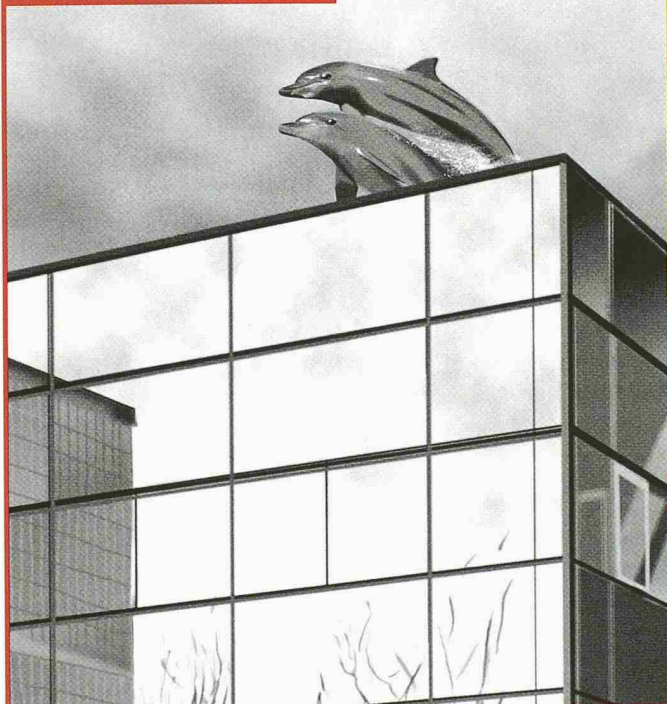


Natürliche Oxidschichten schützen Kupfer vor Korrosion – am Dach von oben, aber auch von unten. Fachgerecht verlegt hält ein Kupferdach über Generationen. Daher ist die Entscheidung für Kupfer eine gute Entscheidung, denn es ist ein natürliches Material und schont unsere Umwelt.

European
copper
roofing
campaign

» Informationsdienst Kupfer für Dach und Wand«, Fax 01.782.89.91

**100 %
wetterfest**



♦ **NOVOtan**-Dachabdichtungen aus EPDM Synthese-Kautschuk sind dank höchster Alterungsbeständigkeit, Elastizität und Wurzelfestigkeit absolut ideal für Dachbegrünungen. (Und seien es Wasserpflanzen.)

CONTEC
Für mehr Freude am Flachdach

033 438 11 10

2. Internationales Architektur Symposium Pontresina
15. bis 17. September 1999

BIGNESS & VELOCITY

Bigness & Velocity
Die Stadt zwischen Traum und Trauma

Quo vadis Stadt im Rausch von Grösse und Geschwindigkeit? Richtung Neu-Biedermeier, Hyper-Hightech oder virtuose Virtuality? Drei Star-architekten gehen der Frage nach, ob der Begriff Stadt neu definiert werden muss. **Sir Norman Foster. Rem Koolhaas. Jacques Herzog von Herzog & de Meuron.**

Sie werden begleitet von international anerkannten Persönlichkeiten, die den Städtebau auch aus einem ganz anderen Blickwinkel betrachten: aus dem der Wirtschaft, der Gesellschaft, der Politik, der Kunst und Kultur. In Referaten, Workshops und Diskussionen wird das Thema Bigness & Velocity behandelt.

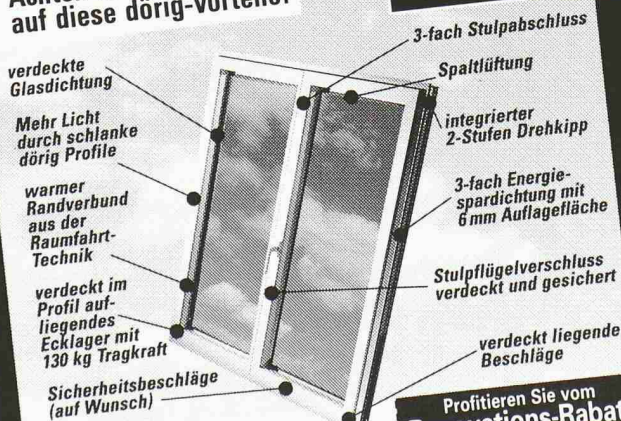
Verlangen Sie weitere Informationen: **Telefon ++41 (0)81 838 83 18**
pontresina@compunet.ch, www.pontresina.com (ab 5/99)
Verkehrsverein Pontresina/CH

Unsere Partner: Forbo, Hilti, USM Möbelbausysteme,
WIS Wood Industry of Switzerland, Zumtobel AG, Swissair als Official Carrier

Unsere Kunden sagen:

„dörig isolux® ist das beste Fenster“

Achten Sie auf diese dörig-Vorteile:



Das ist der Stand der Fenstertechnik

- Schallschutz gegen jeden Lärm
- Einbruchschutz: dörig erfüllt als erster Schweizer Hersteller die höchsten Prüfungen nach DIN V 18054

Ideal für Renovation - nie mehr streichen

dörig: Der innovative Schweizer Fensterhersteller

Profitieren Sie vom Renovations-Rabatt

Jetzt neue Fenster!

Für alle in Auftrag gegebenen Renovationsfenster erhalten Sie den Rabatt (Nicht kumulierbar)

Ich wünsche die dörig isolux Dokumentation:

Name: _____

Strasse: _____

PLZ/Ort: _____

dörig

FENSTER- UND TÜRENFABRIK
9016 St. Gallen-Mörschwil - Neben AT
doerig@doerigfenster.com
Telefon

0848 848 777

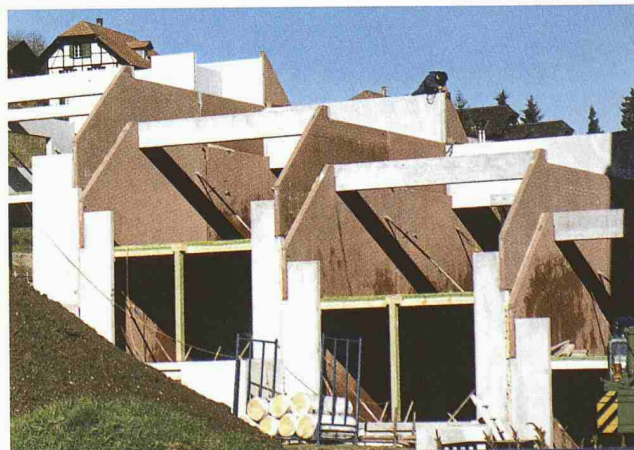
Erlebnis-Schau und Verkaufsniederlassungen
9016 St. Gallen-Mörschwil Tel. 071 868 68 68 • 8048 Zürich Tel. 01 434 80 00
4613 Rickenbach/ISO Tel. 062 209 57 90 • 6592 S. Antonino/TI Tel. 091 840 11 35
Verlosung Warengutschein Fr. 10'000 unter allen Besuchern!

ISOTON®
Der gute Ton im Element

Der grosse Backstein mit erstaunlichen Druckfestigkeiten und Wärmeleitzahlen. Leicht und baubiologisch wertvoll.

- ☐ für innovatives Bauen
- ☐ für rationelles Bauen
- ☐ für ökologisches Bauen
- ☐ für wirtschaftliches Bauen

Fordern Sie unser Informationsmaterial über ISOTON® an!



E. Bernasconi AG
Alte Lysstrasse 21
3270 Aarberg

Telefon: 032 392 45 11
Telefax: 032 392 50 56
E-mail: ebag@element.ch
www.element.ch



Nie mehr auf-regen: Levy Fils Supra.



Das neue Nassprogramm für Aufputz oder Unterputz umfasst die ganze Produktreihe samt Telefon- und Dreifachsteckdosen sowie EIB. Es besteht aus Polyamid und kommt **ohne Gummidichtungen** und Membranen aus.

LEVY
F I L S



Schalter MAP 84 x 84 mm, Höhe 68 - 86 mm

Die Systemelemente lassen sich mittels Zwischen-nippel **beliebig kombinieren**, können mit seitlichen Bohrungen versehen werden und tragen immer ein Bezeichnungsschild.
Qualität bis ins Detail.

Levy Fils AG, Fabrik elektrischer Apparate, CH - 4013 Basel, Telefon 061/322 00 86, Fax 061/321 11 69, E-Mail elektro@levyfilms.ch, Internet www.levyfilms.ch

Optimales Design, höchste Leistungsfähigkeit!

Der Name Detan steht für unser Zugstab-system, das in jeder Hinsicht in Form und Funktion überzeugt. Es ist in fünfzehn Stabdurch-messern von 6 bis 60mm erhältlich. Ihrer Kreativität bei der Konstruktion von Unter-spannungen, Windverbänden und Aufhängun-gen sind fast keine Grenzen gesetzt.

Leistungsmerkmale:

- gekontert Zugstäbe, keine Spannschlösser
- Korrosionsschutz durch ein Dichtsystem
- erhältlich in normalem Stahl und Edelstahl

Gerne stellen wir Ihnen ausführliches Informa-tionsmaterial mit Anwendungsbeispielen und allen notwendigen technischen Daten zur Ver-fügung.

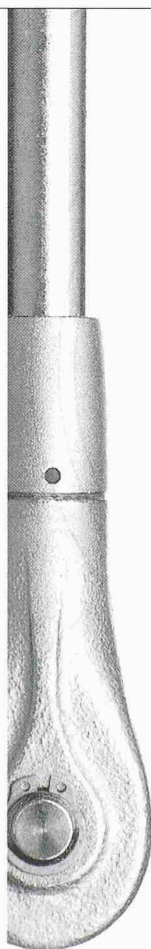


RISS AG

Industriestrasse 32 - 8108 Dällikon
Tel. 01/849 78 78 - Fax 01/849 78 79

Case postale 33 - 1166 Perroy
Tel. 021/825 24 14 - Fax 021/825 41 40

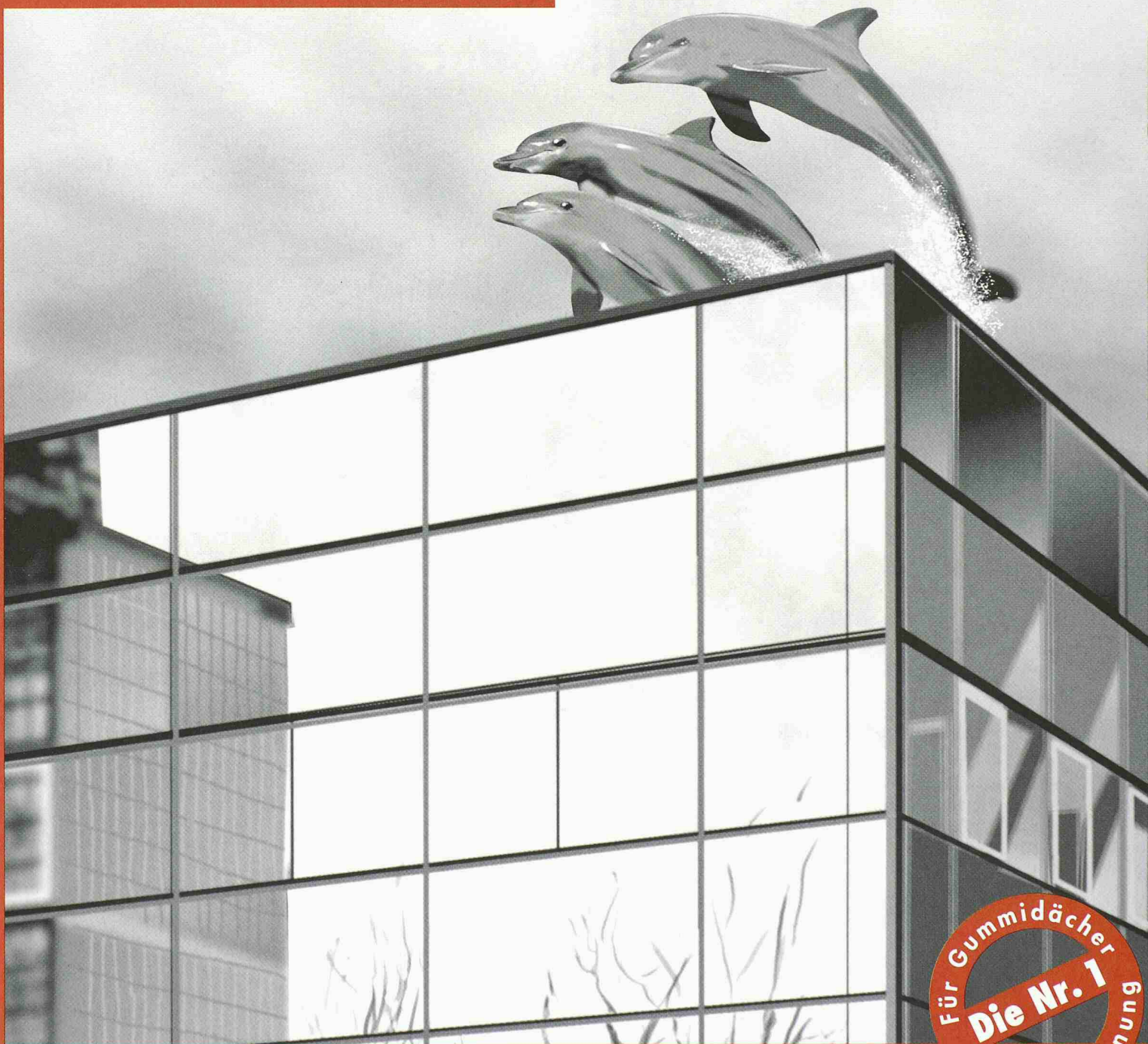
Internet: <http://www.rissag.com>



Zugstabsystem

Detan

500'000 m² Flachdach



Für Gummidächer
Die Nr. 1
mit CAD-Planung

Nichts spricht mehr für einen Baustoff als das Vertrauen, welches Fachleute in ihn setzen. Fünfhunderttausend Quadratmeter verlegte Flachdach-Abdichtung sprechen demnach deutlich für **NOVOtan** aus EPDM Synthese-Kautschuk. Vorkonfektioniert dank CAD-Planung inklusive Dachdurchdringungen, ausgereifte Thermofast-Fügetechnik: **NOVOtan**. 100% wetterfest. 100% wasserdicht.

Wann gehören Sie zu unseren zufriedenen Auftraggebern? Rufen Sie uns an.



CONTEC

Für mehr Freude am Flachdach
Winterhaldenstrasse 12 · 3627 Heimberg
Tel. 033 438 11 10 · Fax 033 437 00 16

 **NOVOtan**
DICHTUNGSBAHNEN

 **NOVAfior**
DACHBEGRÜNUNG

 **NOVAtherm**
WÄRMEDÄMMUNG

 **NOVAvap**
DAMPFSPERRBAHN