

**Zeitschrift:** Schweizer Ingenieur und Architekt  
**Herausgeber:** Verlags-AG der akademischen technischen Vereine  
**Band:** 117 (1999)  
**Heft:** 26

## **Werbung**

### **Nutzungsbedingungen**

Die ETH-Bibliothek ist die Anbieterin der digitalisierten Zeitschriften auf E-Periodica. Sie besitzt keine Urheberrechte an den Zeitschriften und ist nicht verantwortlich für deren Inhalte. Die Rechte liegen in der Regel bei den Herausgebern beziehungsweise den externen Rechteinhabern. Das Veröffentlichen von Bildern in Print- und Online-Publikationen sowie auf Social Media-Kanälen oder Webseiten ist nur mit vorheriger Genehmigung der Rechteinhaber erlaubt. [Mehr erfahren](#)

### **Conditions d'utilisation**

L'ETH Library est le fournisseur des revues numérisées. Elle ne détient aucun droit d'auteur sur les revues et n'est pas responsable de leur contenu. En règle générale, les droits sont détenus par les éditeurs ou les détenteurs de droits externes. La reproduction d'images dans des publications imprimées ou en ligne ainsi que sur des canaux de médias sociaux ou des sites web n'est autorisée qu'avec l'accord préalable des détenteurs des droits. [En savoir plus](#)

### **Terms of use**

The ETH Library is the provider of the digitised journals. It does not own any copyrights to the journals and is not responsible for their content. The rights usually lie with the publishers or the external rights holders. Publishing images in print and online publications, as well as on social media channels or websites, is only permitted with the prior consent of the rights holders. [Find out more](#)

**Download PDF:** 09.02.2026

**ETH-Bibliothek Zürich, E-Periodica, <https://www.e-periodica.ch>**

## Wir empfehlen uns für

- Betonsanierungen
- Hochdruckinjektionen
- Kunststoff-Bodenbeläge
- Abdichtungen
- Polyurethan-Beschichtungen im Heiss-Spritzverfahren
- Klebarmierungen

**ISO SAN**  
Bautenschutz

Bern Thun Steffisburg

## Bei Instandsetzungen und Neubauten



linke Frontpartie gereinigt

Betonkonservierung und Schutz mit TEVEKASIL Hydrophobierprodukten und Systemen.

**TEVEKASIL Hydrophobierungen reduzieren den Korrosionsablauf im Beton.**

Hochhausfassade: Reinigung im TEVEKA-Verfahren und Konservierung mit TEVEKASIL H5.

Im Strassen- und Tiefbau Schutzbehandlung von Brücken- und Tunnelpartien

**TEVEKASIL**  
Produkte und Systeme

Beratung:



A1 Viadukt Löwenberg

R. Kaufmann + Co. 4002 Basel  
Telefon 061/691 94 10, Fax 061/691 94 28

## GRIESSER- Lichtlenksysteme erleichtern das Leben

Optimale Ausnutzung des natürlichen Lichtes. Durch gezielte Lenkung verteilt sich das Tageslicht im gesamten Raum. Blendfreie PC-Arbeitsplätze, weniger künstliches Licht, weniger Kosten.



www.griesser.ch

**GRIESSER**  
STOREN UND ROLLADEN  
CH-8355 Aadorf, Tel. 0848 841 258, Fax 052 368 43 43

Verlangen Sie unsere Gratis-Dokumentation und das ausführliche Verzeichnis unserer Verkaufsstellen in der ganzen Schweiz.

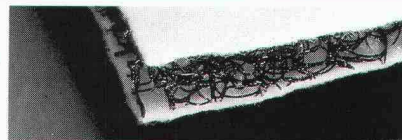
Name	Vorname
Adresse	
PLZ	Ort

IA 1/99



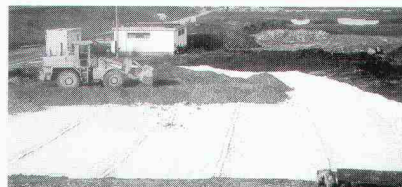
**SECUDRÄN®** Dränmatten  
Umweltschonende und wirtschaftlich interessante  
Lösungen mit Secudrän Dränagematten: leistungsfähige,  
dreidimensionale Filter- und Sickerschichten

**SECUDRÄN®**  
Dränmatten



**BENTOFIX®** Dichtungsmatten  
faserarmierte, mineralische Bentonitmatten für den  
**Wasser-, Erd- und Deponiebau**

**BENTOFIX®**  
Dichtungsmatten



Oeko-Handels AG

Geotextil, Bau- und Umwelttechnik



CH-9016 St. Gallen  
Schuppisstr. 13, Postfach

Tel. 071-288 05 19  
Fax 071-288 05 21

www.gbu.ch  
e-mail: info@oeko-handels.ch

**CAD**

**Abend-  
kurse**

Nächste Kurse:  
6. Juli '99

**AutoCAD R14**  
2D + 3D CAD-Kurse für Anfänger und  
Fortgeschrittene

**3D Studio MAX**  
Visualisierung, Rendering, Animation mit  
3D Studio MAX 2.5

**ISZ** Informatik Schulungs  
Zentrum GmbH  
Löwenstrasse 22, 8001 Zürich

Tel. 01-211 47 17

## Feng Shui

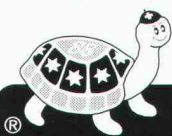
### ● Feng Shui Beratungen für:

Wohnungen, Häuser, Firmen, Industriebauten, Hotels, Restaurants,  
öffentliche Anstalten, Bauprojekte, Grundstücksabklärungen.

Unsere Beratung beinhaltet **immer** auch ein **geobiologisches Gutachten**  
und ein **Messprotokoll der energetischen Zustände** des Objektes/Ortes.

### ● Feng Shui Berater-Ausbildung:

fundiert, anspruchsvoll, praxisorientiert, berufsbeglei-  
tend, 2 Jahre, **Diplomabschluss**. Geeignet für Leute, die  
**profimässig** arbeiten wollen. **Beginn: 21. August 1999**

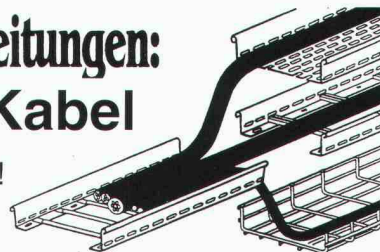


**Schweizerisches Institut  
für Europäisches Feng Shui**

Infos: Tel. 01/881 79 88, Fax 01/881 79 87, e-mail: info@fengshui-institut.ch

## Statt Gitterbahnen und Kabelpritschen und Kabelbahnen und Steigleitungen: Lanz Multibahn – eine Bahn für alle Kabel

- Lanz Multibahnen vereinfachen Planung, Ausmass und Abrechnung!
- Sie verringern den Dispositions-, Lager- und Montageaufwand!
- Sie schaffen Kundennutzen: Beste Kabelbelüftung.
- Jederzeitige Umnutzung. Kostengünstig. CE- und SN SEV 1000/3-konform.



Verlangen Sie Beratung, Offerte und preisgünstige Lieferung vom Elektro-Grossisten und



**lanz oensingen ag**  
CH-4702 Oensingen • Tel. ++41 062/388 21 21

KT 01



- SICHERHEIT ZUERST -  
DEN KINDERN ZULIEBE!  
- Spiel-/Spass - Vergnügen  
für jedes Alter
- DER PHANTASIE SIND  
KEINE GRENZEN GESETZ!  
- Qualität: ISO 9001 /  
ISO 14001



Spielplatzeinrichtungen

Oeko-Handels AG



CH-9016 St. Gallen  
Schuppisstr. 13, Postfach

Tel. 071-288 05 40  
Fax 071-288 05 21

www.hags.ch  
e-mail: info@oeko-handels.ch



# DIESE BMF®-WINKELVERBINDER HABEN WAS AUF DEN RIPPEN.

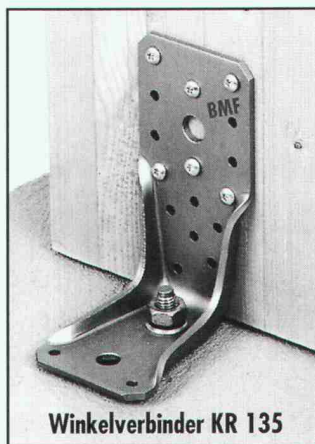
Ideen haben und sie in praktische und perfekte Produktion umsetzen – das ist die Stärke von BMF.

Jüngstes Beispiel: die neuen BMF Winkelverbinder KR 95 und KR 135. Speziell für kombinierte Anschlüsse konstruiert, sorgen diese neuen BMF Winkelverbinder für problemlose und stark

Anschluß: Balken



Anschluß: Stütze



belastbare Verbindungen zwischen Holz und anderen Baustoffen wie Beton, Stahl, Mauerwerk usw.

Für besondere Belastbarkeit sorgen zwei außenliegende, schräglaufende Kant-Rippen (KR) und ein spezielles Lochmuster.

Kombiniere: Qualität verbindet.



**BMF HOLZVERBINDER GMBH**

BOHNLEWEG 3 · CH-5024 KÜTTIGEN

TEL.: (0 62) 8 27 36 77 · AUTOTEL.: (0 79) 3 30 35 49 · FAX: (0 62) 8 27 43 05

**LPM AG**  
**Labor für Prüfung und**  
**Materialtechnologie**

5712 Beinwil am See

Telefon 062 771 55 55

Telefax 062 771 55 64

lpmcr@bluewin.ch



Kontrollmessungen am Objekt

berdeckungsmessungen

Haftzugmessungen

Aufnahme typischer Sch den

Baustoffprüfungen

Instandsetzungsempfehlungen



**Überzeugende Lösungen in Stahl und Metall**



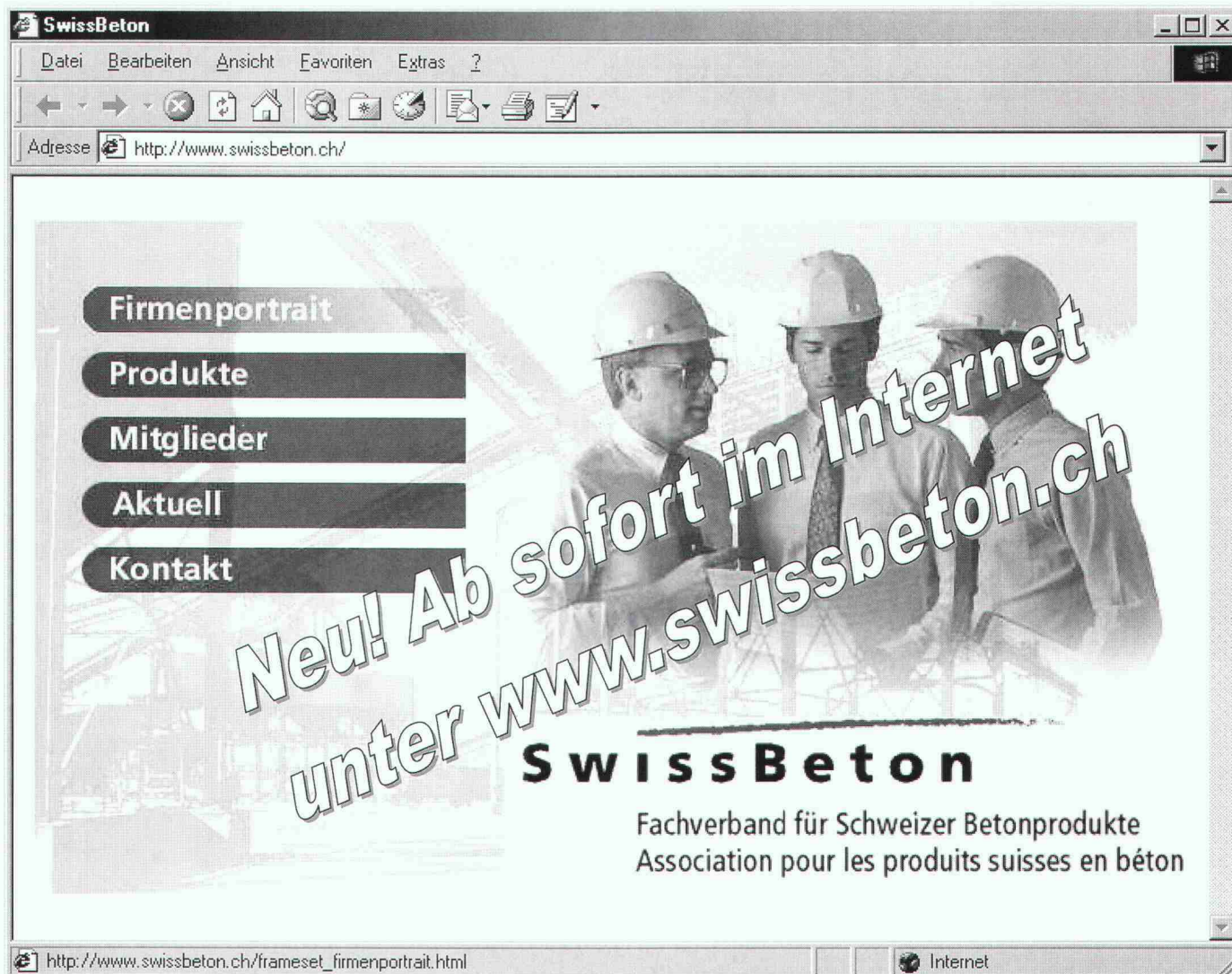
(inARGE)

**Stahlbau**  
**Metallbau**  
**Anlagebau**

**JOSEF MEYER**

JOSEF MEYER STAHL & METALL AG · CH-6032 EMMEN





## Stellenangebote

### Markt mit Zukunft

Die Instandsetzung von Ingenieurbauwerken stellt hohe Anforderungen an die fachliche und unternehmerische Kompetenz. Wir suchen eine Dame oder einen Herrn als

### dipl. Bauingenieur ETH

mit 5 bis 10 Jahren Erfahrung in materialtechnologischen und konstruktiven Belangen. Sie sind gewandt im Umgang mit Kunden und übernehmen massgeblich Verantwortung für die weitere Entwicklung dieses Aufgabengebietes.

Sie finden bei uns ein kollegiales, teamorientiertes Arbeitsklima und ein vielseitiges Umfeld. Wir freuen uns auf Ihre schriftliche Bewerbung.

### Basler & Hofmann

Ingenieure und Planer AG • Mitglied SIA/USIC • Forchstrasse 395 • CH-8029 Zürich • <http://www.bhz.ch>





Als Eigentümerin der Grundstücke und Gebäude der ABB Schweiz ist die **ABB Immobilien AG** verantwortlich für deren Nutzung und Bewirtschaftung. Das äusserst erfolgreiche Immobilien-Management wird vermehrt auch von Drittkunden beansprucht. Im Zuge dieses Ausbaus suchen wir im Bereich Promotion für die

**Entwicklung und Leitung von Grossprojekten eine/n Architekt/in als**

# PROJEKTENTWICKLER/IN

**mit Kreativität, Abgeklärtheit und einem charismatischen Auftritt!**

## Ihre Aufgaben:

Sie steigen bereits von der Stunde Null in Projekte ein: ausarbeiten von visionären Nutzungsmöglichkeiten sowie erarbeiten von Promotionskonzepten, Machbarkeitsstudien, Standortanalysen und Projektdokumentationen. Danach formulieren Sie relevante Projektvorgaben, evaluieren Partnerfirmen im Planungs- und Architekturbereich und koordinieren Projektteams. Sie leiten Ihre Projekte von der Initialphase bis hin zur Baubewilligung und sind dabei unsere Drehscheibe zwischen Nutzern, Planern, Architekturen und Behörden.

## Was Sie mitbringen:

Als Visionär können Sie sich und Ihr Umfeld begeistern, Sie sind aber auch ein umsetzungsstarker Macher. Nach dem ETH Architekturstudium haben Sie sich dem Entwurf gewidmet und anschliessend grosse Projekte selbstständig geleitet. Ihre Kreativität haben Sie dabei behalten, Sie sind aber auch analytisch veranlagt und können durch Ihr überlegtes Handeln und Ihre präzise Ausdrucksweise auch anspruchsvolle Partner überzeugen. Aufgrund Ihrer Erfahrung sind Sie nicht viel jünger als 40 Jahre, dabei sehr belastbar und willig, Erfolg täglich zu erleben!

## Wir bieten Ihnen:

Projekte wie Zentrum Zürich Nord und Baden Nord sprechen für sich! Daneben bietet sich eine sehr selbständige, vielseitige und mit allen Kompetenzen ausgestattete Position in einem überschaubaren Unternehmen, in dem Top-Performance auf höchstem Niveau als die Herausforderung betrachtet wird. Dementsprechend finden Sie ein prozess- und teamorientiertes Umfeld vor, das Raum für die persönliche Weiterentwicklung lässt, herausragende Leistungen honoriert und daneben auch dafür sorgt, dass Spass und ein tolles Miteinander nicht zu kurz kommen.

Bitte senden Sie Ihre Bewerbung an die Beauftragte, Mercuri Urval AG, Hochstrasse 48, Postfach, 4002 Basel, mit dem Vermerk **639.1006** oder rufen Sie für weitere Informationen Telefon **061 367 67 67** an. Sie finden uns auch unter **www.mercuri.ch**. Wir sichern Ihnen absolute Diskretion zu.

Mercuri Urval, Assessment-Spezialisten in Rekrutierung und Selektion, Potentialanalysen, Management Development und Coaching mit Sitz in Basel, Zürich, Nyon und Bern sowie weiteren 75 Büros in Europa, Australien und den USA.

**Mercuri Urval**



# Baselland

Personalamt des Kantons Basel-Landschaft

## Volkswirtschafts- und Sanitätsdirektion

Für die Zentralen Dienste des Forstamtes beider Basel suchen wir per 1. Oktober 1999 oder nach Vereinbarung eine/n

## Akademische/n Mitarbeiter/in

(Beschäftigungsgrad 80–100%)

Sie sind eine/ein initiative/r, teamorientierte/r Forstingenieur/in (dipl. Forsting. ETH) mit eidg. Wählbarkeitszeugnis mit Vertiefungsrichtung forstlicher Planung oder Weiterbildung in Raumplanung. Flair und Freude für waldbrechtliche Fragen, Wald- und Forstschutz oder Ausbildungsfragen sind von Vorteil. Erwartet werden zudem sehr gute EDV-Anwenderkenntnisse (Windows), gute mündliche und schriftliche Ausdrucksweise, Kommunikationsfähigkeit und eine selbständige Arbeitsweise. Leistungsbereitschaft, Freude an einem lebhaften Betrieb und wechselnden Tätigkeitsgebieten schätzen wir.

Sie arbeiten in einem kleinen, kollegialen Team von forstlichen, kaufmännischen und technischen Fachkräften. Im Zentrum Ihrer Tätigkeit steht die forstliche Planung. Zusammen mit dem Produktverantwortlichen und den Kreisforstingenieuren erarbeiten Sie Konzepte, Instrumente und Grundlagen für die Waldentwicklungsplanung und die Umsetzung der Ziele in betrieblichen Planungen. Im Kontakt mit den zuständigen Stellen sichern Sie die Koordination der forstlichen Planung mit der Raumplanung. Sie sind Ansprechpartner von Revierförstern in Wald- und Forstschutz bzw. Ausbildungsfragen.

Für weitere Auskünfte steht Ihnen der Stellvertreter des Kantonsforstingenieurs, Ueli Meier, (Telefon 061/925 56 53), zur Verfügung.

Kennziffer: **VSD 99 020**. Bewerbungsfrist: 30. Juli 1999. Den Bewerbungsbogen erhalten Sie bei der **Volkswirtschafts- und Sanitätsdirektion, Personaldienst, Postfach, 4410 Liestal** (Telefon 061/925 59 05), E-Mail: [Pia.DePaola@vsd.bl.ch](mailto:Pia.DePaola@vsd.bl.ch)

Weitere Stellenausschreibungen finden Sie im Internet unter: [www.baselland.ch](http://www.baselland.ch)

Wir sind ein grösseres, führendes Beratungs- und Ingenieurunternehmen der Colenco-Gruppe auf dem Gebiet der Umwelttechnik.

Für die Bearbeitung und für die Leitung von Projekten im Geschäftsbereich Infrastruktur und Geoinformation in unseren **Niederlassungen Bern, Liestal und Baden** suchen wir auf Herbst 99 jüngere

## Projektingenieure/innen bzw. Projektleiter/innen

Sie verfügen über eine Ausbildung als Bau- oder Kulturingenieur und haben bereits vertiefte Berufserfahrung auf dem Gebiet der Planung und Realisierung von Projekten im Siedlungswasserbau. Wir erwarten die Bereitschaft in kleineren Projektteams mitzuwirken und auch mögliche Auslandsinsätze zu tätigen. Erfahrung in der Arbeit mit GIS-Instrumenten und hydraulischen Simulationsprogrammen sind von Vorteil.

Es erwartet Sie ein angenehmes und kollegiales Arbeitsumfeld, moderne EDV-Hilfsmittel (unternehmensweit vernetzt) und Weiterbildungsmöglichkeiten.

Für weitere Fragen wenden Sie sich bitte an Ueli Steiner, 031/ 370 30 30, Geschäftsführer Infrastruktur und Geoinformation.

Ergreifen Sie Ihre Chance! Wir freuen uns auf Ihre kompletten Bewerbungsunterlagen mit Foto und Angabe der Referenz-Nummer (HOL-05).

**Colenco-HOLINGER AG**  
**Jürg Kunz / Leiter Personal**  
Mellingerstrasse 207, 5405 Baden-Dättwil  
<http://www.colenco.ch>

**COLENCO**

Die Antwort auf umwelttechnische Fragen.

Siedlungswasserbau



Wir planen und bauen

### schlüsselfertige EFH

in Massivbauweise in der gesamten Deutschschweiz. Wir sind erfolgreich dank engagierten Menschen, die unsere Strategien umsetzen und leben. Zum Aufbau einer neuen Niederlassung in der Region Basel, Aargau und Zürich West suchen wir eine Dame oder einen Herrn als



## Planungsleiter/Baumanager

Sie sind eine

### dynamische, aktive, flexible

Persönlichkeit mit Fingerspitzengefühl für Menschen und einem ausgeprägten Sinn für

### Führung, Ergebnisse und Ziele.

Wir erwarten, dass Sie unsere fortschrittliche Arbeitsweise praktisch umsetzen und weiter optimieren. Sie realisieren unsere ausgereiften Bauprojekte termin-, kosten- und qualitätsgerecht zur vollsten Zufriedenheit unserer Bauherren. Dazu verfügen Sie über fundierte Kenntnisse in Planung, Projektmanagement und Bauleitung. Ihre sozialen Kompetenzen erlauben es Ihnen zudem als

### zukünftiger Filialleiter (Architekturbüro)

unser Team erfolgreich zu leiten. Ihr Vorgehen koordinieren Sie mit unserem Hauptsitz in St.Gallen.

Nehmen Sie diese Herausforderung wahr; schreiben (Lebenslauf, Zeugnisse, Foto) oder telefonieren Sie unserem Herrn Daniel Bolt.

#### MTM-Consulting Daniel Bolt

Rosenbergstrasse 87, CH-9000 St.Gallen  
Tel. 071 242 63 39, Fax 071 260 15 79  
mtm-consulting@swissonline.ch



**M**enschen & **T**eamorientiertes **M**itarbeiter

**Consulting**

Wir sind ein mittelgrosses Ingenieur- und Planungsbüro in der Ostschweiz mit verschiedenen Zweigbüros.

Für unser Team suchen wir einen

## Bauingenieur HTL oder ETH

(Fachrichtung: Allgemeiner und Konstruktiver Tiefbau)

Als Generalist realisieren Sie Projekte in eigener Regie mit Budgetverantwortung, führen Verhandlungen und sind verantwortlich für die fachliche Beratung unserer Kundschaft.

#### Ihr Profil:

- mindestens 5 Jahre Erfahrung in Projektierung und Bauleitung
- unternehmerisches Denken mit starken Führungseigenschaften und Belastbarkeit
- Stärke im konzeptionellen und planerischen Vorgehen
- Verhandlungsgeschick, Teamfähigkeit

#### Wir bieten:

- grosse Eigenverantwortung
- gute Entwicklungsmöglichkeiten
- attraktive Anstellungsbedingungen
- Eintritt nach Vereinbarung

Haben Sie Interesse? Dann senden Sie uns Ihre Bewerbungsunterlagen mit Foto unter Chiffre SIA 48941 an Senger Media AG, Postfach, 8032 Zürich.



**EMPA**

Eidgenössische Materialprüfungs-  
und Forschungsanstalt

## Dynamisches Verhalten von Bauwerken!

Die Abteilung Ingenieur-Strukturen sucht zur Verstärkung der Gruppen Bauwerksdynamik und zerstörungsfreie Prüfung von Brücken eine/n

## Dipl. Bauingenieur/in ETH oder Dipl. Maschineningenieur/in ETH

Sie befassen sich mit statischen und dynamischen Versuchen an Bauteilen und Bauwerken. Ein Schwerpunkt bildet dabei die Systemidentifikation von Bauwerken mittels Messung und rechengestützter Auswertung von ambienten und erzwungenen Schwingungen. Ferner sind Sie verantwortlich für den Aufbau des neuen Prüfgebietes «zerstörungsfreie Prüfung von Brückenkabeln».

#### Anforderungen:

- Ein abgeschlossenes Hochschulstudium mit praktischer Erfahrung (min. 3 bis 5 Jahre) in einem Projektierungsbüro
- Interesse sich in neue Gebiete einzuarbeiten und an Prüf- und Forschungsprojekten mitzuwirken
- Zielorientierte Einstellung sowie sorgfältige und selbständige Arbeitsweise

#### Wir bieten Ihnen:

- Ein aktuelles Aufgabengebiet mit neuester technischer Infrastruktur
- Gleitende Arbeitszeiten, Personalrestaurant, Parkplätze

Haben wir Ihr Interesse geweckt? Dann steht Ihnen Herr C. Czaderski Tel. 01/823 42 16 für fachliche Auskünfte gerne zur Verfügung. Ihre Bewerbung senden Sie bitte an die Personalabteilung.

EMPA Dübendorf  
Abteilung Personal  
Überlandstrasse 129, 8600 Dübendorf  
Telefon 01/823 55 11

## Suche zuverlässigen Bauleiter für Ferienablösung

vom 19. Juli bis 30. Juli 1999, Tel. (079) 216 64 40

Wir sind ein kleines Ingenieurbüro mit vielseitigem Tätigkeitsgebiet im Hoch- und Tiefbau.

Insbesondere für die Bearbeitung von generellen Entwässerungsplänen (GEP) suchen wir eine/n

## Bauingenieur/in ETH/HTL

mit einigen Jahren Erfahrung auf dem Gebiet der Siedlungsentwässerung.

Wir bieten Ihnen sehr gute Anstellungsbedingungen. Wenn Sie Fragen haben, rufen Sie uns an. Wir freuen uns auf Ihre Bewerbung.

#### Ulrich Christen AG Ingenieurbüro

Werkstrasse 43, 3250 Lyss

Telefon 032 384 57 57 / Fax 032 384 03 52

E-Mail: info@ulrich-christen.ch





Mit Anliker auf Vertrauen bauen

Wir sind eine überregional tätige Firmengruppe mit Aktivitäten in den Bereichen Bau, Generalunternehmung und Immobilien.

Im Bereich Bau sind wir schwergewichtig im Hoch- und Tiefbau aktiv. Für die Abteilung Hochbau - mit den Sparten Neubau, Kundendienst, Bohren und Fräsen - suchen wir einen

## **dipl. Bauingenieur als**

### **Abteilungsleiter Hochbau**

Als Stelleninhaber dieser **attraktiven Kaderposition** sind Sie verantwortlich für die operative Führung dieser Unternehmenseinheit mit 200 Beschäftigten, arbeiten eng mit unseren Tochterfirmen zusammen und unterstützen den Bereichsleiter beim gezielten Weiterausbau unserer Markstellung.

Sie bringen einen entsprechenden Leistungsausweis aus einer vergleichbaren Position mit. Idealerweise haben Sie eine betriebswirtschaftliche Zusatzausbildung (z.B. Unternehmerschule SBV, NDS) absolviert.

Urs Schmid, Personalleiter, freut sich auf Ihre Bewerbungsunterlagen oder Ihre telefonische Kontaktnahme.

Anliker AG · Meierhöfistrasse 18 · 6021 Emmenbrücke · Telefon 041/268 88 88

Engagiertes Architekturbüro sucht

### **Architektin/Architekten ETH oder HTL**

Mehrjährige Erfahrung in Konstruktion und Ausführung, CAD-Kenntnisse

Schriftliche Bewerbungen an:  
Lussi + Halter, dipl. Architekten ETH/SIA+BSA,  
Zürichstrasse 14, 6004 Luzern

**i**

**SK&**

Unser mittelgrosses Ingenieurbüro im Zentrum von Zürich Altstetten, mit Zweigniederlassungen in Zug und Davos, ist im konstruktiven Wasserbau, im Hochwasserschutz, in der Gewässervermessung, im allgemeinen Tiefbau sowie in der Bauwerkserhaltung tätig.

Zur Verstärkung unseres Teams suchen wir einen  
initiativen

## **dipl. Bauingenieur ETH/HTL**

### **Sie verfügen über:**

- ein abgeschlossenes Studium als Bauingenieur
- Flexibilität und Teamfähigkeit sowie Selbständigkeit
- Gewandtheit im mündlichen und schriftlichen Ausdruck
- Freude am Lösen von anspruchsvollen, nicht alltäglichen Ingenieurproblemen
- Erfahrung im Umgang mit Behörden
- einige Jahre Berufserfahrung im allg. Tiefbau/ Wasserbau oder im konstruktiven Ingenieurbau

### **Von Vorteil ist es:**

- wenn Sie auch im Privaten einen Bezug zum Wasser haben (Wassersportler, Taucher etc.)

### **Wir bieten:**

- entwicklungsfähige Stelle
- vielseitige und interessante Tätigkeit unter fortschrittlichen Arbeitsbedingungen
- gut eingespieltes Mitarbeiterteam
- Weiterbildungsmöglichkeiten

Gerne erwarten wir Ihre Bewerbung mit den üblichen Unterlagen. Für Fragen steht Ihnen unser Herr R. Staubli gerne zur Verfügung.

Staubli, Kurath & Partner AG, Ingenieurbüro,  
Bachmattstr. 53, 8048 Zürich, Tel. 01/433 13 53



Für die **Professur für Haustechnik** am Institut für Hochbautechnik der ETH Zürich (Hönggerberg) suchen wir zur Fortführung laufender Forschungsprojekte im Bereich Gebäudetechnik/Lüftungstechnik auf den 1.1.2000 oder evtl. früher eine/einen

## **Dr.-Ing. oder Dipl.-Ing. (ETH oder Universität)**

der **Luft- und Raumfahrttechnik, Energietechnik oder Verfahrenstechnik** als wissenschaftliche/n MitarbeiterIn/ OberassistentIn.

**Aufgabenbereich:** Ihre Aufgabe umfasst die selbständige Bearbeitung von Forschungsprojekten und die Führung und den Betrieb eines Labors für Gebäudeaerodynamik.

**Anforderungen:** Wir erwarten von Ihnen vertiefte Kenntnisse und mehrjährige Erfahrung in den experimentellen und numerischen Metho-

den der Luftströmungstechnik, vorzugsweise erworben im Bereich der Gebäudeaerodynamik oder der industriellen Aerodynamik sowie Kenntnisse in der Handhabung je eines der gängigen CFD-Programme zur Luftströmungssimulation (z.B. Fluent) und zur thermischen Simulation (z.B. TRNSYS).

**Leistungsangebot:** Unsere Leistungen entsprechen den allg. Bestimmungen der ETH Zürich.

**Ihre Bewerbung:** Bitte senden Sie Ihre Bewerbung mit den üblichen Unterlagen unter dem Kennwort «Dr.-Ing./Dipl.-Ing.» an die ETH Zürich, Herr H. Kreis, Personalchef, Turnerstrasse 1, 8092 Zürich.



## Sieber Cassina + Partner AG

Ingenieure Geologen Planer

Zur Sicherung der Nachfolge suchen wir einen oder eine kompetente/n und kontaktgewandte/n



### GeologIn / HydrogeologIn

- **Die Stärken unseres Unternehmens** liegen in der interdisziplinären Vernetzung unserer Kernkompetenzen Geologie, Hydrogeologie, Altlastensanierung, Geotechnik, Grundbau, Abfallwirtschaft, Deponiebau und Umwelttechnik. SC+P hat Niederlassungen in Zürich, Winterthur, Aarau, Olten und Bern.
- **Als zukünftige/r InhaberIn** sind Ihnen unternehmerisches Denken, Innovation und Akquisition ebenso wichtig wie fachliche Kompetenz und Gewandtheit im Ausdruck.
- **Ihre Fachkompetenz** beruht auf einer soliden Erfahrungsgrundlage und entsprechenden Referenzen in den Fachgebieten Geologie / Hydrogeologie / Geotechnik. Zudem sind Sie ein/e GeneralistIn mit der Fähigkeit interdisziplinär zu denken und sich über Ihr Fachgebiet hinaus innovativ mit aktuellen Fragen unserer Umwelt auseinanderzusetzen.
- **Als Persönlichkeit** sind Sie kreativ, offen und begeisterungsfähig für Neues und pflegen gerne Kontakte zu privaten und öffentlichen Auftraggebern. Teamgeist und Qualität sind Ihnen ein Anliegen.

Bitte senden Sie Ihre Bewerbungsunterlagen zu handan der Geschäftsleitung. Wir freuen uns, Sie in einem persönlichen Gespräch kennen zu lernen. Auf unsere Diskretion können Sie sich verlassen.

Enrico Cassina, Sieber Cassina + Partner AG,  
Jurastrasse 6, 4600 Olten  
(062) 205 54 00

## BYS INGENIEURE + PLANER AG

Wir sind ein mittelgrosses, gut ausgelastetes Ingenieurunternehmen mit Niederlassungen in Brunnen, Flüelen/Andermatt und Innertkirchen.

Für unsere Niederlassung in Flüelen suchen wir einen

### dipl. Bauingenieur ETH/HTL

als technischen Leiter und Geschäftsführer

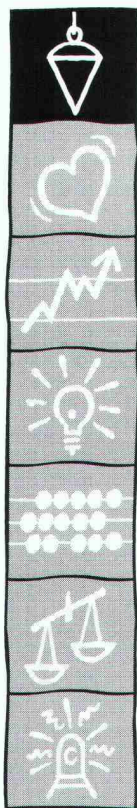
**Wir bieten Ihnen....** eine nicht alltägliche berufliche Herausforderung, Chancen erfolgreich zu sein, ein gut eingespieltes Team, engagierte und motivierte Kollegen, und vieles mehr.

**Wir wünschen uns.....** Ihre mehrjährige Erfahrung im allgemeinen Tiefbau (Strassenbau, Wasserbau, Felssanierung), Ihre kompetente und kommunikative Führungseigenschaften, Ihre freundliche und offene Art mit Kunden und Mitarbeitern Lösungen zu finden, Ihr unternehmerisches Denken und Akquisitionserfahrung, Ihre kreativen und intuitiven Fähigkeiten und auch Ihren Willen zusammen mit unserem Unternehmen ins nächste Jahrtausend hineinzuwachsen!

**Sie bieten uns.....** die Erfüllung unserer Wünsche und vielleicht sogar noch etwas mehr.

Alles weitere besprechen wir gerne mit Ihnen persönlich. Wir freuen uns auf Ihren Anruf oder erwarten gerne Ihre vollständigen Bewerbungsunterlagen inkl. Foto und Handschriftprobe z.Hd. v. Herrn Heinz Bysäth.

**BYS Ingenieure + Planer AG**  
Schwyzerstrasse 23, 6440 Brunnen  
Tel. 041 820.03 03



### Prägen Sie Basels Stadtbild.

Der Kanton Basel-Stadt ist der grösste Arbeitgeber der Region. Die Abteilung Planung und Projektierung des Tiefbauamtes sucht einen/eine

### dipl. Bauingenieur/in ETH resp. TH

Sie planen und projektieren Verkehrs- und Leitungsinfrastukturanlagen sowie Kunstbauten vom Entwurf über das Vorprojekt bis zum Detailprojekt. Sie führen, koordinieren und prüfen die Projekte beauftragter Ingenieurbüros und Spezialisten. Wir setzen voraus, dass Sie in der Verkehrsplanung und im städtischen Tiefbau bereits Erfahrungen haben und gewohnt sind, sich schriftlich und mündlich präzise auszudrücken. Wenn Sie das Flair dazu haben, können Sie sich in der Lehrlingsausbildung engagieren (Tiefbauzeichner/innen). Bringen Sie Erfahrungen in Projektmanagement mit? Suchen Sie eine neue Herausforderung an einer ausbaufähigen Stelle?

Für weitere Auskünfte steht Ihnen Herr Andreas Brenner, Telefon 061/267 60 36, gerne zur Verfügung.

Ihre Bewerbung mit den üblichen Unterlagen senden Sie bitte an: Baudepartement Basel-Stadt, Personalabteilung, Postfach, 4001 Basel.

**Baudepartement Basel-Stadt**  
Bei uns können Sie etwas bewegen.



Die Frey + Gnehm Olten AG ist ein etabliertes Ingenieurbüro mittlerer Grösse in Olten mit einem breiten und interessanten Auftragsspektrum. Für den Bereich Tiefbau suchen wir einen

### Bauingenieur

mit abgeschlossener Hochschul- oder Fachhochschulausbildung und ca. 5 Jahren Projektierungserfahrung.

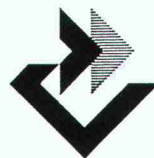
**Wir erwarten:**

- Flexibilität, Belastbarkeit und Durchsetzungsvermögen
- ganzheitliches Denken
- effiziente Arbeitstechnik
- Verhandlungsgeschick und Kontaktfreude

**Wir bieten:**

- interessante und entwicklungsfähige Tätigkeit mit Projekten im kommunalen Tiefbau und in den Gebieten Verkehr und Umwelt
- moderne Büroinfrastruktur im Zentrum von Olten
- kollegiales, teamorientiertes Arbeitsumfeld

Bitte senden Sie Ihre Bewerbungsunterlagen an:



**Edi Baumgartner**  
c/o Frey + Gnehm Olten AG  
Ingenieurbüro  
Lebergasse 1 / Postfach  
4603 Olten  
Tel. 062 212 86 86



## MAUERHOFER & PARTNER DER MENSCH IM FOKUS

MITARBEITER- UND KADERSELEKTION · POTENTIALANALYSEN  
PERSONALORGANISATION- UND FÖRDERUNG  
SALÄR- UND QUALIFIKATIONSSYSTEME

### FÜHRungsverantwortung IN EINER GEMEINDEVERWALTUNG

Für die Bauverwaltung einer grösseren Einwohnergemeinde im Berner Oberland suchen wir einen erfahrenen

### ARCHITEKTEN HTL

oder Bewerber mit gleichwertiger Ausbildung als Fachleiter der Baupolizei. In dieser Führungsfunktion sind Sie für die Leitung dieses Fachbereiches verantwortlich. Im einzelnen heisst das: Zielgerichtete Organisation, effiziente Abwicklung der Baubewilligungs- und Bauvoranfrageverfahren, Prüfung von Reklambewilligungsgesuchen, Bearbeitung von Beschwerdeverfahren und Stellvertretung des Bauverwalters. Ferner sind Sie der kompetente Ansprechpartner für die Behörden, Bauherrschaften und Architekten und haben als beratendes Mitglied Sitz in den zuständigen Fachkommissionen.

Wir wenden uns an eine ca. 30- bis 45-jährige belastbare Persönlichkeit mit Erfahrungen im Hochbau und den in diesem Bereich relevanten Gesetzesbestimmungen. Sein Umgang mit den Kunden sollte direkt und informativ sein und klare Vorstellungen bezüglich der nötigen Verfahrensabläufe hinterlassen. Obwohl kreatives, ästhetisches Flair und das Ergreifen von Initiative erwünscht sind, braucht es auch systematisches Vorgehen und Sinn für straffe administrative Strukturen. Französisch- und Englischkenntnisse werden erwartet.

Angesprochene Damen und Herren wenden sich mit ihren vollständigen Bewerbungsunterlagen samt handschriftlichem Begleitbrief an Frau Dr. A. Burns oder Herrn Daniel Bläsi. Kennziffer 8223/1.

MAUERHOFER & PARTNER AG

DÄHLHÖLZLIWEG 18 · CH-3000 BERN 6 · TELEFON 031 351 13 13 · FAX 031 351 08 50  
INTERNET: <http://www.mauerhofer-partner.ch> · E-MAIL: [mauerhofer@mauerhofer-partner.ch](mailto:mauerhofer@mauerhofer-partner.ch)

Modern geführtes Ingenieurbüro in der  
Nordwestschweiz sucht

### BauleiterIn

(Arbeitsbeginn nach Vereinbarung)

Ihr Aufgabenbereich umfasst die gesamte Auftragsabwicklung von der Begleitung des Detailprojektes über die Ausarbeitung des KV und der Submissionsunterlagen, Betreuung der Bauarbeiten bis zu den Schlussabnahmen im Bereich allgemeiner Tiefbau (Strassenbau, Abwasser, Wasserversorgung und Liegenschaftsentwässerung).

Wir erwarten das für eine fachkundige Bauleitung erforderliche Wissen, Sicherheit im administrativen Bereich (Messerli/Word/Excel), eine zuverlässige und selbstständige Sachbearbeitung und die Fähigkeit zu kollegialer und engagierter Teamarbeit.

Wenn Sie diese Stelle in einem kameradschaftlichen Arbeitsklima anspricht, erwarten wir gerne Ihre Bewerbungsunterlagen mit Angabe der Lohnvorstellung und einigen handschriftlichen Zeilen.

**INGENIEURBÜRO MÄRKI AG 4106 THERWIL**

<http://www.maerkiag.ch>

## Stellengesuche

Freelancer/Teil-, Vollzeit, Trouble Shooter, Vollprofi  
Erfahrener, kompetenter und versierter

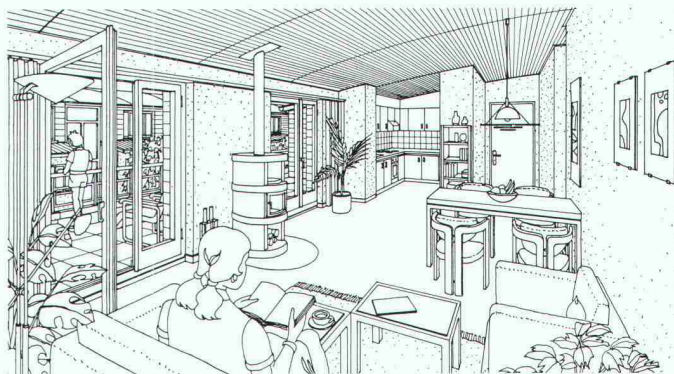
### Bauingenieur HTL / Beratender Ingenieur VDI

sucht Tätigkeit im Bereich konstruktivem Ingenieurbau, Statik und Bauüberwachung. Langjährige Erfahrung mit SIA- und DIN-Normen. Telefon 079/430 62 44

## Diverses

### ATELIER FÜR PERSPEKTIVEN

F.M. RICHNER, NEBELBACHSTR. 7, 8008 ZÜRICH, TEL. 01/422 14 53



### KV, Devisierungen, Bauleitungen

Durch erfahrenen Bauleiter, Tel. 077/41 50 41



hotel · restaurant · villas

### Sommer- und Herbstferien in Anguilla/Karibik

Idyllisches Hotel (Schweizer Leitung) mit Gourmet-Restaurant, 2 Pools und PADI-Tauchbasis an traumhaftem Strand. 20 individuelle Hotelzimmer und 5 Villen inmitten unserer grossen, tropischen Gartenanlage. Familienfreundliche Arrangements – 2 Wochen ab SFr. 2750.00 inkl.

Linienflug, Halbpension und 3 Tage gratis Mietauto. Infos: R. Antenen, Tel. 01/941 84 84, Fax 01/941 84 83, [www.La-Sirena.com](http://www.La-Sirena.com)

### sia CD Norm V3/1998 10'000 Seiten Normenwerk auf CD ROM

- Neu mit allen aktuellen Merkblättern und zwölf neuen Normen.
- Sekundenschneller Zugriff auf das Normenwerk über SIA-Nummern oder Suchbegriffe.
- Ausdruck von einzelnen Seiten, kopieren von ausgewählten Texten und Grafiken.
- Die CD läuft auf Windows und Macintosh.

Fordern Sie Unterlagen an bei:

SIA, c/o Schwabe + Co AG

Tel. 061/ 467 85 74

Fax 061/467 85 76

E-mail: [auslieferung@schwabe.ch](mailto:auslieferung@schwabe.ch)



## GEMEINDE GLARUS, 8750 GLARUS ALTERSZENTRUM GLARUS

Öffentliche Ausschreibung eines Projektwettbewerbes in zwei Stufen gemäss SIA-Ordnung 142 zur Einladung von Entwürfen.

### Ausgangslage/Aufgabe

Die Gemeinde Glarus beabsichtigt, die heute selbständigen an verschiedenen Standorten geführten Altersheime «Höhe» und «Pfundhaus» auf dem Pfundhaus-Areal zu zentralisieren. Für diesen Zweck drängt sich eine komplexe und integrale Sanierung des Pfundhauses in funktionaler, betrieblicher, bautechnischer und energetischer Hinsicht auf. Gleichzeitig sollen Ergänzungsbauten realisiert werden, welche einerseits die Zentralisierung der Altersbetreuung ermöglichen und zusätzliche Bedürfnisse abdecken sowie andererseits die Auslastung der Gesamtanlage verbessern. Das neue Alters- und Pflegeheim mit 80 Betten (Erweiterungsmöglichkeiten sind vorzusehen) hat heutigen und künftigen Ansprüchen der Altersarbeit und der Langzeitpflege zu entsprechen.

### Wettbewerbsverfahren

Der öffentliche Projektwettbewerb wird im zweistufigen Verfahren durchgeführt und untersteht dem GATT/WTO-Übereinkommen über das öffentliche Beschaffungswesen. Das Wettbewerbsverfahren richtet sich nach der Interkantonalen Vereinbarung über das öffentliche Beschaffungswesen (IVöB) und den dazugehörigen Ausführungsbestimmungen (RABöB, Planungswettbewerb). Die Wettbewerbsteilnahme gilt als Abschluss eines Vertrages zwischen der Auftragsgeberin und dem Teilnehmer. Die vom Schweizerischen Ingenieur- und Architektenverein SIA aufgestellte Ordnung 142 für Architektur- und Ingenieurwettbewerbe (Ausgabe 1998), das Wettbewerbsprogramm und die Fragenbeantwortung bilden die verbindliche Rechtsgrundlage für die Auftraggeberin, das Preisgericht und die Teilnehmer. Die Sprache für das gesamte Verfahren ist deutsch.

Die Wettbewerbsteilnehmer bleiben während des gesamten Verfahrens anonym. Die Ermittlung der Namen der Teilnehmer, die Veröffentlichung des Wettbewerbsberichtes und die Ausstellung der Arbeiten erfolgt nach der Beurteilung der zweiten Wettbewerbsstufe. In der ersten Wettbewerbsstufe ist die Lösung gesamthaft schematisch mittels eines Grundriss- und Schnittkonzeptes im Mst. 1:500 aufzuzeigen. Die volumetrische Erscheinung der Gesamtanlage ist darzustellen. Im weiteren soll der Teilnehmer dem Preisgericht eine kurze Beschreibung über seine Lösung in konzeptioneller und wirtschaftlicher Hinsicht unterbreiten. In der zweiten Wettbewerbsstufe sind neben der präzisen Darstellung im Mst. 1:200 auch Aussagen über energetische Verbesserungen, ökologische Überlegungen und die Art der Umgebungsgestaltung zu machen.

Das Preisgericht beurteilt die eingegangenen Lösungsvorschläge nach folgenden Kriterien: Gesamtkonzept/Situation, ortsbaulicher Beitrag, betriebliche Organisation, Ökonomie. Es wählt in der ersten Stufe 10 – 15 Projekte zur Weiterbearbeitung aus. Die Beurteilung der Arbeiten beider Wettbewerbsstufen erfolgt durch das gleiche Preisgericht.

### Teilnahmeberechtigung

Die Teilnahmeberechtigung richtet sich nach Art. 9 der Interkantonalen Vereinbarung über das öffentliche Beschaffungswesen (IVöB). Zulässig sind Wettbewerbsarbeiten von Anbieterinnen und Anbietern mit Sitz oder Wohnsitz in der Schweiz oder in einem Vertragsstaat des GATT/WTO-Übereinkommens über das öffentliche Beschaffungswesen, soweit dieser Staat Gegenrecht gewährt.

### Wettbewerbsunterlagen

Das Wettbewerbsprogramm mit Unterlagen kann schriftlich bzw. per Fax bis 26. Juli 1999 beim Treuhänder, Dr. iur. Kurt Brunner, Bankstrasse 21, 8750 Glarus (Fax 055/640 66 10) bezogen werden. Gleichzeitig ist ein Depot von SFr. 300.- auf Konto 10/341.108-00 bei der Glarner Kantonalbank, 8750 Glarus, lautend auf Dr. iur. Kurt Brunner, Vermerk: «Projektwettbewerb Alterszentrum Glarus», einzuzahlen. Die Unterlagen werden nur an Bewerber abgegeben, von welchen der Nachweis der Einzahlung vorliegt. Die Unterlagen werden den Teilnehmern anschliessend zugestellt. Bei termingerechter Einreichung eines den Anforderungen entsprechenden Projektes wird das Depot nach Abschluss des Verfahrens zurückerstattet.

### Fachpreisrichter

Stutz Peter, Dipl. Arch. ETH/SIA/BSA, Winterthur (Jury-Präsident)  
Flach Gottfried, Arch. HTL, Glarus  
Steib Wilfried, Arch. BSA/SIA, Basel  
Jauch-Stolz Monika, Dipl. Arch. ETH/SIA, Luzern  
Rohr Hans, Arch. BSA/SIA, Baden.

### Termine für die 1. Wettbewerbsstufe

26. Juli 1999 Anmeldeschluss für den Bezug der Wettbewerbsunterlagen  
5./6. August 1999 Geführte Besichtigungen des Wettbewerbsareals und des Pfundhauses  
11. August 1999 Einsendeschluss für Fragen  
24. September 1999 Abgabeschluss der Projekte (Eingang am Abgabort)

### Rechtsmittel

Gegen diese Ausschreibung kann innert 10 Tagen, von der Publikation an gerechnet, beim Verwaltungsgericht des Kantons Glarus, 8750 Glarus, schriftlich Beschwerde eingereicht werden. Die Beschwerde hat die Begehren, deren Begründung mit Angabe der Beweismittel sowie die rechtsgültige Unterschrift zu enthalten.

GEMEINDERAT GLARUS

## Die Volksschulgemeinde Arbon TG lädt ein zur Bewerbung am Projektwettbewerb Oberstufenschulanlage Reben

Auftraggeber:	Volksschulgemeinde Arbon, Schmiedgasse 6, 9320 Arbon
Wettbewerbs-Koordination:	Andreas Imhof c/o AIR Architekten Imhof + Roth, Bodanstrasse 7a, 8280 Kreuzlingen, Tel. 071 677 10 30, Fax. 071 677 10 31, e-mail imhofroth@csi.com
Verfahrensart:	Projektwettbewerb im selektiven Verfahren nach SIA 142 Art. 7.2 mit ca. 15 TeilnehmerInnen
Aufgabe:	Den wachsenden Bedürfnissen im Oberstufenbereich der Volksschulgemeinde Arbon soll der Weiterbau der Schulanlage Reben Rechnung tragen. Die erste Stufe mit einem Bauvolumen von rund 8 Mio. SFr. wird in diesem Sommer abgeschlossen. Sie beinhaltet insbesondere die Renovation des Rebensschulhauses mit Klassenzimmern sowie die Einfügung eines Zwischentraktes mit Infrastruktureinrichtungen. Das weiterführende Projekt beinhaltet die Erstellung einer Dreifachturnhalle mit Peripherie, Schulzimmer, Werkräume Textil, Metall, Holz und zwei Schulküchen. Für das geplante Bauvorhaben steht das Rebenareal als städtische Verdichtungsfläche zur Verfügung.
	Im Vorfeld dieses Architekturwettbewerbs wurde der städtebauliche Ideenwettbewerb Altstadt/Rebenareal durchgeführt, welcher die Entwicklung der Altstadt sowie des Rebenareals/Bahneinschnitt sowie angrenzender städtische Lagen untersuchte. Insbesondere war auch die vorgegebene Strassenführung/Untertunnung der Altstadt-Umfahrung ein zentrales Thema. Die Empfehlungen des Preisgerichtes folgten dem Projekt Consoni/Klauser (vergl. SIA 14/15 April 99 Seite 25).
Teilnahmeberechtigt:	Die Teilnahme richtet sich nach Art. 9 der Interkantonalen Vereinbarung über das öffentliche Beschaffungswesen IVöB. Zulässig sind Bewerbungen von ArchitektInnen (Architekturbüros) mit Sitz oder Wohnsitz in der Schweiz oder einem Vertragsstaat des GATT/WTO-Übereinkommens über das öffentliche Beschaffungswesen soweit dieser Staat Gegenrecht gewährt.
Einzureichende Bewerbungsunterlagen:	Maximal 4 Blatt DIN A4. <b>Blatt 1</b> Vorstellung der Firma. Diese soll Auskunft geben über Art der Firma, Organisationsstruktur, Geschäftsphilosophie, Gründungsjahr, Mitarbeiter und deren Ausbildung. <b>Blatt 2</b> Referenzliste mit den wichtigsten Projekten, Angaben über Projekte mit ähnlicher Aufgabenstellung und Anforderungen. <b>Blatt 3 + 4</b> Abbildungen von Bauten und/oder Projekten als «Visitenkarte». <b>Diese Unterlagen müssen bis zum Mittwoch, 21. 07. 1999, 12.00 Uhr, beim Wettbewerbskoordinator eingegangen bzw. abgegeben sein.</b> Die Bewerbung trägt den Vermerk, «Bewerbung Projektwettbewerb Rebensschulhaus Arbon».
Preise und Ankäufe:	Für Preise und Ankäufe stehen SFr. 60000.- zur Verfügung.
Auswahlverfahren:	Es werden in der 1. Stufe aus geeigneten BewerberInnen ca. 12 TeilnehmerInnen durch Losentscheid bestimmt. 3 Büros haben sich durch den vorgängigen Ideen-Wettbewerb Altstadt/Rebenareal qualifiziert und gelten als eingeladen.
Eignungskriterien:	Kriterien für die Zulassung zur Auslosung: Qualität der Städtebaulichen Arbeiten, der Architektur, von Gesamtkonzepten, Präsentation der Bewerbungsunterlagen.
Ausgabe:	Die Wettbewerbsunterlagen werden den ausgewählten TeilnehmerInnen nach Abschluss des Auswahlverfahrens ab dem 02.08.1999 nach Zahlung einer Schutzgebühr von SFr. 400.- ausgehändigt.
Rückerstattung:	Die Schutzgebühr wird den TeilnehmerInnen, die eine den Wettbewerbsbedingungen entsprechende Arbeit eingereicht haben, in voller Höhe zurückerstattet.
Termine:	Anmeldefrist für das Bewerbungsverfahren; 21.07.1999, 12.00 Uhr. Auslosung der TeilnehmerInnen 23.07.99. Abgabe der Wettbewerbsunterlagen ab 02.08.99. Abgabe der Wettbewerbsarbeiten 25.10.1999. Beurteilung Mitte November 1990.
Rechtsmittel:	Gegen diese Ausschreibung kann innert 10 Tagen nach Publikation beim Verwaltungsgericht des Kantons Thurgau, Frauenfelderstrasse 16, 8570 Weinfelden schriftlich Beschwerde geführt werden. Die Beschwerde ist im Doppel einzureichen. Eine Ausfertigung der angefochtenen Ausschreibung und vorhandene Beweismittel sind beizulegen.

Volksschulgemeinde Arbon, 22. Juni 1999



# SIA FORM

Berufsbegleitende Weiterbildung für Ingenieure und Architekten

## Sich weiterbilden – weiterkommen!

Unser **Weiterbildungsprogramm** für das **2. Semester 99** ist soeben erschienen. Bestellen Sie's mit nachfolgendem Talon.

Übrigens finden Sie unser Weiterbildungsangebot auch im Internet unter: <http://www.sia.ch>

## Bestelltalon → FAX 01 / 201 63 35

Gewünschtes bitte ankreuzen:

- ☐ Senden Sie mir das **Weiterbildungsprogramm 2/99** von SIA/FORM.

Senden Sie mir die Detailprogramme zu folgenden Kursen:

- ☐ **Mauerwerk in der Praxis**, 31.8.99
- ☐ **Projektbezogenes Qualitätsmanagement**, 9./10.9.99 oder 25./26.10.99
- ☐ **Persönliche Arbeitsmethodik**, 14.-16.9.99
- ☐ **Ökologische Baukompetenz**, 14., 28.9. oder 5.10.99
- ☐ **Firmenbezogenes Qualitätsmanagement**, 24.9.- 8.6.00
- ☐ **Submissionsrecht und -praxis**, 27.9./4.10/8.11.99
- ☐ **Marketing und Akquisition**, 29.9. - 19.11.99
- ☐ **Wirkungsvoll reden und präsentieren**, 29.9.-1.10.99
- ☐ **Umgang mit Nachforderungen**, 20./27.10.99
- ☐ **Bauerneuerung**, 26.10./9.11/25./26.11.99
- ☐ **Projektmanagement**, 27.-29.10./11.11.99
- ☐ **Norm SIA 118 in der Praxis**, 10./24.11.99
- ☐ **Effektiv verhandeln**, 15.-17.11.99
- ☐ **Materialwahl nach ökologischen Kriterien**, 16.11. oder 2.12.99

Vorname .....

Name .....

Firma .....

Adresse .....

PLZ/Ort .....

**Schicken oder faxen Sie diesen Talon an SIA/FORM, Schweizerischer Ingenieur- und Architekten-Verein, Postfach 632, 8039 Zürich, Tel.01/283 15 58, Fax 01/201 63 35, form@sia.ch**

# Wer macht was?

## Abdichtungen

RASCOR AG, Wehntalerstrasse 11, 8165 Oberweningen  
System Engineering für wasserdichte Bauten. Ausführungsunternehmen überall in Ihrer Nähe!  
Zentrale Informationsstelle:  
Tel. 01/857 11 11, Fax 01/857 11 00  
E-Mail: info@rascor.ch  
Internet: <http://www.rascor.ch>  
RENESCO AG, Binzmühlestrasse 82, 8050 Zürich, Tel. 01/301 10 11  
Fax 01/301 10 31  
SIKA AG, SikaBau, Geerenweg 9, 8048 Zürich,  
Tel. 01/436 40 40, Fax 01/436 45 70  
Niederlassungen in Aarau, Bern, Cadenazzo, Chur, Echandens, Luzern, Meyrin, Muttenz, Steg, St. Gallen

## Akkreditiertes Baustoffprüfinstitut

IMP Bauteil AG, Inst. für Mat.-Prüfung  
Hauptstrasse 591, 4625 Oberbuchsen  
Tel. 062/3 899 899, Fax 062/3 899 890  
Freiburgstrasse 25, 3280 Murten  
Tel. 026/670 07 07, Fax 026/670 07 08  
LPM AG  
Tannenweg 10, 5712 Beinwil am See  
Tel. 062/771 55 55, Fax 062/771 55 64

## Akkreditiertes Prüflabor

GEOTEST AG  
(s. Geologie – Geotechnik – Geophysik)

## Akustik

Imhof Akustik AG Ingenieurbüro,  
9043 Trogen  
Internet [www.imhof-akustik.ch](http://www.imhof-akustik.ch)  
Tel. 071/340 00 20, Fax 071/340 00 21

## Altlasten

BMG ENGINEERING AG  
(s. anal. Labor)  
Ifangstrasse 11, 8952 Schlieren  
Tel. 01/732 92 92, Fax 01/730 66 22  
Internet: <http://www.bmgeng.ch>  
GEOTEST AG  
(s. Geologie – Geotechnik – Geophysik)

## Analytisches Labor

BACHEMA AG,  
Analytische Laboratorien  
Rütistrasse 22, 8952 Schlieren  
Tel. 01/738 39 00, Fax 01/738 39 90  
Wasser- und Bodenuntersuchungen  
BMG UMWELTLABORS  
(s. Altlasten)  
Chemische Analytik, Probenahmen,  
Ökotoxikologie, Verfahrenstechnik  
Ifangstrasse 11, 8952 Schlieren  
Tel. 01/732 92 92, Fax 01/732 92 11  
Internet: <http://www.bmgeng.ch>  
BODEN & WASSERUNTERSUCHUNGEN  
IMP Analytik (s. Umweltanalytik)

## Ankerstahl

Gewinderolltechnik auf Stahl S500/S900  
Edelstahl glatt – gerippt, Ankertechnik  
AVT Anker + Vorspanntechnik AG  
1712 Tafers, Telefon 026/494 20 44,  
Fax 026/494 20 16

## Ankerstangen

STAHLTON AG  
Riesbachstrasse 57, 8034 Zürich  
Tel. 01/384 89 90, Fax 01/422 11 16

## Architekturmodelle

SCHALK MODELLBAU AG  
8050 Zürich, Tel. 01/302 64 11  
5512 Wohlenschwil, Tel. 056/491 37 37  
SCHNÜRIGER Modellbau,  
8953 Dietikon, Überlandstrasse 16  
Telefon 01/740 27 57  
WASSMANN AG, MODELL + PROTOTYPEN  
5102 Rapperswil, Tel. 062/897 37 77  
6430 Schwyz, Tel. 041 810 00 45

## Architektur-Visualisierung

ARCHITRON-Zürich  
Architektur und Künstliche Welten  
Tel. 01/350 78 08, Internet: [www.architron.ch](http://www.architron.ch)  
BUSINESS IMAGES AG  
[www.businessimages.ch](http://www.businessimages.ch)  
Badenerstr. 26, 5413 Birmenstorf (AG)  
Tel. 056/210 1200, Fax: 056/210 1204  
3D STUDIO Bucher, FL-9496 Balzers  
T.+F. 075/384 18 64, [jbucher@spin.ch](mailto:jbucher@spin.ch)  
ETTLIN & GRANDO GmbH, 8127 Forch  
Tel. 01/982 22 00, Fax 01/982 22 23  
MATHYS – AGV, Technopark Zürich  
• Visualisierung • Simulation • Animation  
Tel. 01/445 17 55, Fax 01/445 17 56  
Internet: [www.visualisierung.ch](http://www.visualisierung.ch)

## Armierungsnetze und Distanzkörbe

RUWA Drahtschweiswerk AG,  
3454 Sumiswald, Tel. 034/432 35 35  
Internet: [www.ruwa-ag.ch](http://www.ruwa-ag.ch)

## Asbestentfernung Altlastensanierung

RAG REICHENBERGER AG, 6038 Gisikon,  
Reuss-Strasse 9, Telefon 041/455 0 111

## Baugrunduntersuchungen

GEOTEST AG  
(s. Geologie – Geotechnik – Geophysik)  
KIEFER + STUDER AG, 4153 Reinach BL  
Geotech. SIA/USIC, Tel. 061/711 94 76

## Bau-Informatik

INTERGRAPH:  
Gesamtlösungen für die Baubranche:  
• Anlagenbau  
• Anlagenplanung und -betrieb  
• Ingenieurwesen, Hoch- und Tiefbau  
• Geographische Informationssysteme (GIS)  
INTERGRAPH (Schweiz) AG  
Thurgauerstrasse 40, 8050 Zürich  
Tel. 01/308 48 48, Fax 01/308 49 19

## Baukühlung/-lüftung Brandschutz im Tunnel

DMT-Gesellschaft für Forschung und Prüfung mbH  
Franz-Fischer-Weg 61, D-45307 Essen  
Tel. +49 201/172-1483,  
Fax +49 201/172-1735  
e-mail: [Schlotte@dmf-fp.cubis.de](mailto:Schlotte@dmf-fp.cubis.de)

## Bauliche Erneuerung Materialtechnologie Bauwerkssicherheit

KWH Bautechnologien AG  
Ingenieure für Bauwerksinstandsetzung  
Technopark Zürich, Tel. 01 445 19 19  
WOLFSEHER UND PARTNER AG  
Beratende Bauingenieure und Materialtechnologen Technologie-Zentrum  
Webereistr. 68, 8134 Adliswil  
Tel. 01/709 15 15, Fax 01/709 15 50  
Büros Zürich, Bern, Basel, Baar

## Bauphysik+Akustik

Eggenberger Bauphysik AG, 3401 Burgdorf  
Tel. 034/422 87 66, Fax 034/422 24 15  
Region Zürich Tel./Fax 056/406 61 68  
Region Basel Tel./Fax 061/281 20 70  
Region Fribourg Tel./Fax 026/674 24 30

## Bauthermographie/n<sup>ue</sup>- und Luftdichtigkeitsmessungen

Bestandesaufnahmen, Kontrollen, Ortung von Luftleckstellen, GLOMET AG, Horgen  
Tel. 01/725 75 76, Fax 01/725 75 14

## Bauthermografie und Schadstoffmessungen

Messen, Orten, Prüfen, Beraten  
THERMISCAN AG, Aathal-Zürich  
Tel. 01/933 53 67, Fax 01/933 53 69



# Wer macht was?

## Baustoffprüflabor

EUB Prüflabor für Erdbau, Umwelt und Baustoffe  
Stauffacherstrasse 130A, 3014 Bern  
Tel. 031/332 81 52, Fax 031/331 18 53  
VERSUCHSSTOLLEN HAGERBACH AG,  
7320 Sargans  
Tel. 081/725 31 71, Fax 081/725 31 70  
IMP Bauteil AG (s. Betonlabor)

## Bauwerkserhaltung

E. WINKLER + PARTNER AG  
Rikonerstrasse 4, 8307 Effretikon  
Tel. 052/354 21 11, Fax 052/343 19 95  
• Zustandserfassung • Zustandsbeurteilung  
• Potentialmessungen • Statik • Expertisen  
• Proj./Baul. von Instandsetzungen  
Zweigniederlassungen:  
Altdorf, Chur, Glarus, Herisau, Luzern,  
Sarnen, Schänis, Winterthur, Zürich, Zug

## Bestandesaufnahmen

Architektur-Photogrammetrie  
SCHENKEL VERMESSUNGEN AG,  
Lindenbachstrasse 9, 8006 Zürich,  
Tel. 01/361 07 00, Fax 01/361 56 48

## Betonlabor

GEOTEST AG  
(s. Geologie – Geotechnik – Geophysik)  
IMP Bauteil AG, Inst. für Mat.-Prüfung  
Hauptstrasse 591, 4625 Oberbuchsitzen  
Tel. 062/389 98 99, Fax 062/389 98 90  
Freiburgstrasse 25, 3280 Murten  
Tel. 026/670 07 07, Fax 026/670 07 08

## – Betonlabor – Strassenbaulabor

IMP Bauteil AG  
(s. akkreditiertes Baustoffprüfinstitut)

## Betonbohren/Betonfräsen

SPALTENSTEIN HOCH + TIEFBAU AG  
Schaffhauserstrasse 372, 8050 Zürich  
Tel. 01/316 11 11

## Beton- und Naturstein-Untersuchungen

LPM AG  
(s. Akkreditiertes Baustoffprüfinstitut)

## Betonsanierungen

RENESCO AG,  
Binzmühlestrasse 82, 8050 Zürich,  
Tel. 01/301 10 11, Fax 01/301 10 31  
SIKA AG, SikaBau, Geerenweg 9,  
8048 Zürich,  
Tel. 01/436 40 40, Fax 01/436 45 70  
Niederlassungen in Aarau, Bern, Cadenazzo,  
Chur, Echandens, Luzern, Meyrin,  
Muttens, Steg, St.Gallen  
SPALTENSTEIN HOCH + TIEFBAU AG  
Schaffhauserstrasse 372,  
8050 ZÜRICH, TELEFON 01/316 11 11

## Boden- und Felsanker

AVT Anker + Vorspanntechnik AG  
1712 Tafers, Tel. 026/494 20 44  
Fax 026/494 20 16  
STAHLTON AG  
Riesbachstrasse 57, 8034 Zürich  
Tel. 01/384 89 90, Fax 01/422 11 16

## Brandschutz Brandabschottungen

RAG REICHENBERGER AG, 6038 Gisikon,  
Reuss-Strasse 9, Telefon 041/455 0 111

## Brandschutzdämmungen

SCHNEIDER DÄMMTECHNIK AG  
8401 Winterthur, Im Hölzli 26  
Tel. 052/235 21 21, Fax 052/232 68 14

## Cofratol-Rohre

AVT Anker + Vorspanntechnik AG  
1712 Tafers,  
Tel. 026/494 20 44, Fax 026/494 20 16

## MesserliCAD Elite NT auf PC BAUAD/EKP/FIBU/LOHN

Branchenspezifische Software für Architekten,  
Bauingenieure, Elektro-Installateure/  
-Planer, Integrales CAD, Bauadministration,  
Devisierung mit Kostenkontrolle. Ihr EDV-  
Partner im Bauwesen mit über 5000  
Installationen IN DER SCHWEIZ.

ROLAND MESSERLI AG INFORMATIK,  
CH-8957 Spreitenbach,  
Tel. 056/402 12 55, Fax 056/402 14 55  
E-Mail: info@messerlirol.ch  
Internet: www.messerlirol.ch  
Filialen in: Luzern, Basel, Bern, Lausanne

## CAD ArchiCAD/Bauadmini- stration MAC+BAU auf Apple Macintosh/Windows

ArchiCAD/MAC+BAU für integrale Bau-  
planung. Umfassendes Kursangebot für  
ArchiCAD und MAC+BAU. Gerne beraten  
wir Sie unverbindlich.  
IDC AG, L. Desserich,  
Langensandstrasse 74, 6005 Luzern,  
Tel. 041/368 20 70, Fax 041/368 20 79  
www.idc.ch / E-Mail: mail@idc.ch

## CAD ALLPLAN und ALLPLOT

Branchenspezifische Gesamtlösungen für  
Architekten und Bauingenieure  
Nemetschek FIDES & Partner AG  
Hertistrasse 2c, 8304 Wallisellen  
Tel. 01/839 76 76, Fax 01/839 76 99  
2501 Biel/Bienne  
Tel. 032/328 15 80, Fax 032/322 93 16  
PTO P. Petillo, 5212 Hausen b. Brugg  
Tel. 056/442 12 32, Fax 056/442 25 36  
CDS Bausoftware AG,  
Bernecker Strasse 231, 9435 Heerbrugg  
Tel. 071/727 94 94, Fax 071/727 94 95

## CAD AutoCAD/\*MGB\* -Baucad

Gesamtlösungen für Bauingenieure und  
Architekten. Unverbindliche Vorführungen.  
MGB Data AG, Rüti, Tel. 055/260 10 11  
MGB Data AG, Chur, Tel. 081/250 56 46

## CAD und Bauadministration für das Bauwesen

Vom einfachen Devisierungsmodul bis zur  
Elementmethode mit Verbindung zum CAD  
HEINIGER & PARTNER AG,  
8620 Wetzikon, Hofstrasse 96A,  
Telefon 01/934 43 11, Fax 01/934 34 77

## CAD Bauinformatik für Ingenieure + Architekten

Grösstes professionelles Softwareangebot  
• Statik • Grundbau • Devisierung • CAD,  
CADDy für Hoch- und Tiefbau: GEP • GIS  
• Strasse • Architektur, europaweit über  
60 000 Installationen.  
INGWARE GmbH, Bau-Informatik,  
Seestrasse 78, 8703 Erlenbach,  
Tel. 01/910 34 34, Fax 01/910 34 35  
www.CADdy.ch / www.CADdy.de

## CAD Speedikon, Strakon Facility Management

Das umfassende CAD-System für die Bau-  
branche. Gesamtlösungen im Bereich  
Architektur, Ingenieurwesen und Facility  
Management. Flash, Fenas und Econ-IP  
für statische (und dynamische) Berechnun-  
gen. Alle Software-Module sind auf PC un-  
ter Windows NT oder UNIX verfügbar.

WALDER+TRÜEB ENGINEERING AG  
Tannackerstrasse 2, 3073 Gümligen  
Tel. 031/951 21 24, Fax 031/951 81 06  
http://www.rzw.ch

## CAD für Ingenieure mit STRATIS UND RIBTEC

WIESER BAUINFORMATIK AG  
Rorschacherstr. 21, 9000 St.Gallen  
Tel. 071/245 84 54, Fax 071/245 01 03  
Branchenspezifische Lösungen für Hoch-  
und Tiefbau

## V+Z CAD vom Architekten

VIFIAN + ZUBERBÜHLER AG  
Architekturbüro, 8904 Aesch,  
Telefon 01/737 38 11,  
Marktleader mit AutoCAD • Einfach erlern-  
bar • Stark im Entwurf • Effizient für  
Projekt/Werkpläne und Ausmass • Unver-  
bindliche Vorführung

## cadwork

CAD für Bauingenieure und Architekten  
cadwork informatik AG, 4051 Basel,  
Tel. 061/278 90 10, Fax 061/278 90 20

## CAD, Scanning und Plotservice

aller Plan- und Dateiformate  
CAD DATATECH AG, Baslerstrasse 96,  
4123 Allschwil  
Tel. 061/486 66 60, Fax 061/486 66 99

## CAD-Zeichnungsservice

Bauingenieurpläne im Hoch- +Tiefbau auf  
ALLPLAN, Wüthrich AG, 3550 Langnau  
Tel. 034/402 15 22, Fax 034/402 15 42

## 3D Studio VIZ/MAX

Business Images AG  
(s. Architektur-Visualisierung)

## Erschütterungen/Lärm/ Dynamik/Messungen

GEOTEST AG (s. Geologie – Geotechnik –  
Geophysik)

## Erschütterungen/Messungen

KIEFER + STUDER AG, 4153 Reinach BL  
Geotech. SIA/USIC, Tel. 061/711 94 76

## Expertisen an beschich- teten Metallfassaden

Ausschreibungen und Beratungen  
M. Harzenmoser; Schützenwiesweg 4,  
9240 Uzwil  
Tel. 071/951 76 76, Fax 071/951 58 13

## Facility Management ALLFA und AutoFM

Beratung und Realisierung von Lösungen für  
den Gebäudeverwalter und Facility  
Manager

Nemetschek FIDES & Partner AG  
Hertistrasse 2c, 8304 Wallisellen  
Tel. 01/839 76 76, Fax 01/839 76 99

## Feng Shui

Feng Shui Beratungen  
Schweizerisches Institut für Europäisches  
Feng Shui, Postfach, 8424 Embrach  
Tel. 01/881 79 88, Fax 01/881 79 87

## Frischbetonkontrollen

LPM AG  
(s. Akkreditiertes Baustoffprüfinstitut)

## Geologie – Geotechnik – Geophysik

GEOTEST AG, 3052 Zollikofen BE,  
Tel. 031/911 01 82, Fax 031/911 51 82  
4587 Aefingen SO, 6374 Buochs NW,  
1033 Cheseaux s.L. VD, 1700 Fribourg,  
6048 Horw LU, 1920 Martigny VS,  
9008 St. Gallen, 8008 Zürich

## Graffitischutz – Schutz vor Farbschmierereien

auf jeden Untergrund 100% unsichtbar  
Flyer mit 1000 Referenzobjekte  
Firma Desax, Tel. 055/290 15 20

## Hebe- und Verschiebe- technik

HEBAG AG, 8405 Winterthur  
Tel. 052/233 57 44, Fax 052/233 57 45

ITEN Bauunternehmung, Gebäude-  
verschiebungen + Hebeteknik, Postfach,  
6315 Oberägeri  
Tel. 041/754 54 54, Fax 041/754 54 55

## Heizwände/Konvektoren

BORER TECHNIK AG  
Industriezone 81, 4227 Büsserach  
Tel. 061/785 61 11, Fax 061/785 61 12

## Injektionen

RASCOR AG, Wehntalerstrasse 11,  
8165 Oberweningen  
System Engineering für wasserdichte  
Bauten. Ausführungsunternehmen überall in  
Ihrer Nähe!  
Zentrale Informationsstelle:  
Tel. 01/857 11 11, Fax 01/857 11 00  
E-Mail: info@rascor.ch  
Internet: http://www.rascor.ch

RENESCO AG, Binzmühlestrasse 82  
8050 Zürich, Tel. 01/301 10 11  
Fax 01/301 10 31

SIKA AG, SikaBau, Geerenweg 9,  
8048 Zürich,  
Tel. 01/436 40 40, Fax 01/436 45 70  
Niederlassungen in Aarau, Bern, Cade-  
nazzo, Chur, Echandens, Luzern, Meyrin,  
Muttens, Steg, St.Gallen

SPALTENSTEIN HOCH + TIEFBAU AG  
Schaffhauserstrasse 372, 8050 Zürich  
Tel. 01/316 11 11

## Injektionsanker und Pfähle

RUWA Drahtschweisswerk AG,  
3454 Sumiswald, Tel. 034/432 35 35  
Internet: www.ruwa-ag.ch

## Isolierungen

SCHNEIDER DÄMMTECHNIK AG  
8401 Winterthur, Im Hölzli 26  
Tel. 052/235 21 21, Fax 052/232 68 14

## Kellerfensterzargen und Kellerfenster

RUWA Drahtschweisswerk AG,  
3454 Sumiswald, Tel. 034/432 35 35  
Internet: www.ruwa-ag.ch

## Klebebewehrungen

AVT AG, Mariahilfsstrasse 51, 1712 Tafers  
Tel. 026/494 20 44, Fax 026/494 20 16

RASCOR AG, Wehntalerstrasse 11,  
8165 Oberweningen  
System Engineering für wasserdichte  
Bauten. Ausführungsunternehmen überall in  
Ihrer Nähe!  
Zentrale Informationsstelle:  
Tel. 01/857 11 11, Fax 01/857 11 00

RENESCO AG, Binzmühlestrasse 82  
8050 Zürich, Tel. 01/301 10 11  
Fax 01/301 10 31

SIKA AG, SikaBau, Geerenweg 9,  
8048 Zürich,  
Tel. 01/436 40 40, Fax 01/436 45 70  
Niederlassungen in Aarau, Bern, Cade-  
nazzo, Chur, Echandens, Luzern, Meyrin,  
Muttens, Steg, St.Gallen

SPALTENSTEIN HOCH + TIEFBAU AG  
Schaffhauserstrasse 372, 8050 Zürich  
Tel. 01/316 11 11

STAHLTON AG  
Riesbachstr. 57, 8034 Zürich,  
Tel. 01/384 89 70, Fax 01/422 11 16



# Wer macht was?

## Kranbau und Fördertechnik

Marti-Dytan AG, Dytan-Kranbau,  
6048 Horw  
Tel. 041/209 61 61, Fax 041/209 61 62

## Lärmbekämpfung und Akustik

INGENIEURBÜRO  
MEYER & SCHATTEGGER AG  
9000 St.Gallen, Singenbergstrasse 18,  
Telefon 071/223 78 08,  
Telefax 071/223 39 42

## Lärmschutz

SCHNEIDER DÄMMTECHNIK AG  
8401 Winterthur, Tel. 052/235 21 21  
Lärmbekämpfung und Akustik, Beratung,  
Projektierung, Schallschutzanlagen,  
Messungen

SIEGFRIED KELLER AG, Lärmschutz,  
Industriestrasse 45, 8304 Wallisellen  
Tel. 01/839 65 50, Fax 01/839 65 80  
y@laermschutz@siegfried-keller.ch»

## Lärmschutz/Schallschutz

HBTISOL AG, 5620 Bremgarten  
Tel. 056/648 41 11, Fax 056/648 41 18

## Malerarbeiten

In der ganzen deutschen Schweiz:  
BUHLMANN MALEREI AG  
8604 Volketswil, Telefon 01/945 19 11

## Materialprüfung

LPM AG  
(s. Akkreditiertes Baustoffprüfinstitut)

## Mauerentfeuchtungen

RASCOR AG, Wehntalerstrasse 11,  
8165 Oberweningen  
System Engineering für wasserdichte Bauten.  
Ausführungsunternehmen überall in Ihrer  
Nähe!  
Zentrale Informationsstelle:  
Tel. 01/857 11 11, Fax 01/857 11 00

RENESCO AG, Binzmühlestrasse 82  
8050 Zürich, Tel. 01/301 10 11  
Fax 01/301 10 31

SIKA AG, SikaBau, Geerenweg 9,  
8048 Zürich,  
Tel. 01/436 40 40, Fax 01/436 45 70  
Niederlassungen in Aarau, Bern, Cade-  
nazzo, Chur, Echandens, Luzern, Meyrin,  
Muttenz, Steg, St.Gallen

## Metall-Normtüren

BRANDER AG, 8162 Steinmaur  
Tel. 01/853 06 22, Fax 01/853 06 75

## Mineralfarben

KEIMFARBEN AG, 9435 Heerbrugg  
Produktion, Vertrieb, Beratung,  
Tel. 071/722 40 25, Fax 071/722 45 85

## Natursteine

Eckardt Natursteine AG  
Natursteineieferungen und -arbeiten  
8604 Hegnau-Volketswil,  
Maiacherstrasse 44  
Tel. 01/947 20 20, Fax 01/947 20 21  
http://www.eckardt.ch

Gebr. Müller AG, 8732 Neuhaus SG  
Tel. 055/286 30 00, Fax 055/282 42 50  
J. & A. Kuster AG, 8807 Freienbach,  
Tel. 01/784 25 25, Fax 01/785 04 52

## Natursteinfassaden

Eckardt & Hofmann Naturstein-Bau AG,  
8604 Hegnau-Volketswil,  
Maiacherstrasse 44  
Tel. 01/947 20 20, Fax 01/947 20 21  
http://www.eckardt.ch

## Neutralisation

PANGAS, Postfach, CH-6002 Luzern  
Tel. 041-319 95 00, Fax 041-319 97 50  
http://www.pangas.ch, E-Mail:info@pangas.ch

## Pfahlprüfungen

DE CERENVILLE GEOTECHNIQUE SA  
1024 Ecublens, Telefon 021/691 24 91

GEOTEST AG  
(s. Geologie – Geotechnik – Geophysik)

## Poggenpohl Group (Schweiz) AG Küchen + Bäder

Schachenhof 4, 6014 Littau  
Tel. 041/250 75 75, Fax 041/250 75 76

## Potentialfeldmessungen Qualitätssicherung

ANDREAS STEIGER & PARTNER AG,  
Beratende Bauingenieure SIA USIC,  
Pilatusstrasse 30, 6003 Luzern,  
Tel. 041 227 51 01, Fax 041 227 51 02

GEOTEST AG  
(s. Geologie – Geotechnik – Geophysik)

IMP Bauteist AG  
(s. akkreditiertes Baustoffprüfinstitut)

KWH Bautechnologen AG,  
Ingenieure für Bauwerksinstandsetzung,  
Technopark Zürich, Tel. 01 445 19 19

## Pumpen/Armaturen

KSB Zürich AG, 8031 Zürich  
Tel. 01/272 99 33, Fax 01/272 66 76

## Quellfassungen

Quellfassungen, Brunntuben  
O. Wyss AG, 3537 Eggwil  
Tel. 034/491 21 11, Fax 034/491 21 10

## Rostfreie Stähle & Décolletage-Halbzeuge

Rostbest. Bleche, Coils, Stangen, Rohre,  
Draht, Bandstahl, Fittings und Flansche.  
Programm für die Lebensmittelindustrie.  
Décolletage-Halbzeuge.  
5000 to Lager, Service-Center & Labor.  
NOTZ METALL AG, Biel/Bienne  
Telefon 032/366 77 55  
NOTZ METALL AG, Volketswil  
Telefon 01/908 32 00

## Sanitäre Anlagen, Spenglerei

Renovationen / Neubauten  
Sämtliche Spezialarbeiten im Spengler- und  
Sanitärbereich.  
FACKLAM GmbH  
Hammerstrasse 174, 4057 Basel  
Tel./Fax 061/692 88 33

## Schädlingsbekämpfung

RATEX, H. Fäh & Co. AG,  
8026 Zürich, Militärstrasse 90  
Tel. 01/241 33 33, Fax 01/241 32 20  
http://www.ratex.ch,  
e-mail:ratex@blue-win.ch

## Schadstoffentfernung

Abbau von mit Giftstoffen belasteten  
Anlagen und Entseuchung von Gebäuden.  
RAG REICHENBERGER AG, 6038 Gisikon  
Reuss-Strasse 9, Tel. 041/455 0 111

## Schallschutz- und Schwingungstechnik

HBTISOL AG,  
Wohlerstrasse 41, 5620 Bremgarten  
Tel. 056/648 41 11, Fax 056/648 41 18

## Schreinerei, CNC, Formenbau

Bezzola & Cie. AG, 7550 Scuol  
Tel. 081/864 94 44, Fax 081/864 10 48

## Secondhand-Bauteile

Vom Ersatzteil bis zu ganzen Gebäuden  
Beratung, Planung, Vermittlung, Verkauf  
Bauteilbörse Zürich, Telefon 01/300 35 35

## Spielplatzgeräte

HAGS Oeko-Handels-AG,  
Spielplatzeinrichtungen  
Schuppsstrasse 13, 9016 St. Gallen  
Tel. 071/288 05 40, Fax 071/288 05 21  
www.hags.ch/E-mail: info@oeko-handels.ch

## Spritzbeton

LAICH SA, 6670 Avegno  
Spritzbeton, Gunit, Sandstrahlen  
Tel. 091/796 17 22, Fax 091/796 25 54

RENESCO AG, Binzmühlestrasse 82  
8050 Zürich, Tel. 01/301 10 11  
Fax 01/301 10 31

SIKA AG, SikaBau, Geerenweg 9,  
8048 Zürich,  
Tel. 01/436 40 40, Fax 01/436 45 70  
Niederlassungen in Aarau, Bern, Cade-  
nazzo, Chur, Echandens, Luzern, Meyrin,  
Muttenz, Steg, St.Gallen

SPALTENSTEIN HOCH + TIEFBAU AG  
Schaffhauserstrasse 372, 8050 Zürich  
Tel. 01/316 11 11

## Stahl- und Kunststoff-Fasern

RUWA Drahtschweisswerk AG,  
3454 Sumiswald, Tel. 034/432 35 35  
Internet: www.ruwa-ag.ch

## Stahlfaserbeton

Dramix®-Stahldrahtfasern ISO 9001 für  
• Spritzbeton im Tunnelbau  
• Fels- und Baugrubensicherungen  
• Bodenplatten und Überzüge  
• Wohnungsbau, Betonfertigteile  
Bekaert (Schweiz) AG, 5400 Baden  
Telefon 056/221 56 60,  
Telefax 056/221 56 66

FINIBATI AG, Bahnhofplatz 9, 2502 Biel  
Tel. 032/327 25 60, Fax 032/327 25 67

## Strassenbaulabor

EMPA Dübendorf, CH-8600 Dübendorf,  
Abteilung 113, Strassenbau/Abdichtungen  
Tel. 01/823 55 11, Fax 01/821 62 44  
www.empa.ch/abt 113

IMP Bauteist AG, Inst. für Mat.-Prüfung  
Hauptstrasse 591, 4625 Oberbuchsiten  
Tel. 062/389 98 99, Fax 062/389 98 90  
Freiburgstrasse 25, 3280 Murten  
Tel. 026/670 07 07, Fax 026/670 07 08

## Strömungsberechnungen/ CFD

Luftströmungen in Räumen, Gebäuden und  
Umgebung für Energie, Komfort, Sicherheit  
AIR FLOW CONSULTING ALOIS SCHAELIN,  
Langmauerstrasse 109, 8006 Zürich,  
Tel. 01/350 35 95, Fax 01/350 35 96

## Taucherarbeiten/Wasser- bauarbeiten

WILLY STÄUBLI ING. AG,  
8045 Zürich, Grubenstrasse 2,  
Telefon 01/462 12 33  
Sämtliche Spezialarbeiten im  
Über- und Unterwasserbereich

## Trennwände und Kabinen- anlagen, Vitrinenaubau

CHRISTEN + PARTNER AG,  
Projektierung, Design und Bau von mobilen  
Kabinen- und Trennsystemen in Glas,  
Metall und Holz.  
4461 Boecklen,  
Tel. 061/981 55 81, Fax 061/981 55 83

## Trennwände • Werkkabinen

Leicht verstellbare Blätter-Trennwände  
TREWAG AG, Industriestrasse 1,  
8117 Fällanden, Telefon 01/825 43 85

## Treppen

COLUMBUS-TREPPEN AG  
9245 Oberbüren,  
Telefon 071/955 96 00,  
Telefax 071/955 96 60  
Spindel-, Wangen-, Estrich-Spezialtreppen  
aus Holz und Stahl

## Trocknung

siehe Entfeuchtung (Wasserschaden-  
Sanierung, Isolations-Trocknung)

## Umweltanalytik

BACHEMA AG,  
Analytische Laboratorien,  
Rütistrasse 22, 8952 Schlieren,  
Tel. 01/738 39 00, Fax 01/738 39 90  
Wasser- und Bodenuntersuchungen  
BMG UMWELTLABORS  
(s. Analytisches Labor)  
IMP Analytik  
Hauptstrasse 591, 4625 Oberbuchsiten  
Tel. 062/3 899 899, Fax 062/3 899 890  
Freiburgstrasse 25, 3280 Murten  
Tel. 026/670 07 07, Fax 026/670 07 08

## Umweltverträglichkeits- prüfung

GEOTEST AG  
(s. Geologie – Geotechnik – Geophysik)

## Unterquerungsarbeiten/ Microtunneling/Schlagvor- trieb mit Stahl-, Beton-, Eternit- und Kunststoff- rohren bis ø 1200 mm/bis 150 m Länge

TRENCHAG AG, 8305 Dietlikon  
Tel. 01/833 22 05, Fax 01/833 22 45

## Virtuelles Büro ALLaskaEDM

Electronic Document Management:  
Standardunabhängige Daten- und Projekt-  
Verwaltung.

Nemetschek FIDES & Partner AG  
Hertistrasse 2c, 8304 Wallisellen  
Tel. 01/839 76 76, Fax 01/839 76 99

## Visualisierung

MATHYS – AGV, Technopark Zürich  
(siehe Architektur-Visualisierung)

## Vorspanntechnik

AVT Anker+Vorspanntechnik AG,  
1712 Tafers  
Tel. 026/494 20 44, Fax 026/494 20 16

FREYSSINET AG, 8306 Brüttisellen,  
Tel. 01/834 00 36, Fax 01/834 00 38

STAHLTON AG  
Riesbachstrasse 57, 8034 Zürich  
Tel. 01/384 89 90, Fax 01/422 11 16

VSL [Schweiz] AG, Lyssach  
Tel. 034/447 99 11, Fax 034/445 43 22

## Wasserbauten, Quellsysteme Heimfallbewertungen

Beraten, begutachten, Projektmanagen  
Hans Marugg, Engadinstrasse 12,  
7000 Chur  
Tel. 081/252 35 62, und 081/252 44 80

## Wasserfassungen

O. Wyss AG (s. Quellfassungen)

## Wärmepumpen

Stiebel Eltron AG, 4133 Pratteln  
Netzbodenstr. 23c,  
Tel. 061/816 93 33, Fax 061/816 93 44

## Zeichnungsbüro

Plan- und Detailbearbeitung im Ingenieur-  
Hochbau/Devisierung.  
Jürg Wichser – Bautechnisches Büro,  
Bahnhofstrasse 41, 8400 Winterthur  
Tel. 052/232 94 54, Fax 052/213 01 41