

Zeitschrift: Schweizer Ingenieur und Architekt
Herausgeber: Verlags-AG der akademischen technischen Vereine
Band: 117 (1999)
Heft: 26

Werbung

Nutzungsbedingungen

Die ETH-Bibliothek ist die Anbieterin der digitalisierten Zeitschriften auf E-Periodica. Sie besitzt keine Urheberrechte an den Zeitschriften und ist nicht verantwortlich für deren Inhalte. Die Rechte liegen in der Regel bei den Herausgebern beziehungsweise den externen Rechteinhabern. Das Veröffentlichen von Bildern in Print- und Online-Publikationen sowie auf Social Media-Kanälen oder Webseiten ist nur mit vorheriger Genehmigung der Rechteinhaber erlaubt. [Mehr erfahren](#)

Conditions d'utilisation

L'ETH Library est le fournisseur des revues numérisées. Elle ne détient aucun droit d'auteur sur les revues et n'est pas responsable de leur contenu. En règle générale, les droits sont détenus par les éditeurs ou les détenteurs de droits externes. La reproduction d'images dans des publications imprimées ou en ligne ainsi que sur des canaux de médias sociaux ou des sites web n'est autorisée qu'avec l'accord préalable des détenteurs des droits. [En savoir plus](#)

Terms of use

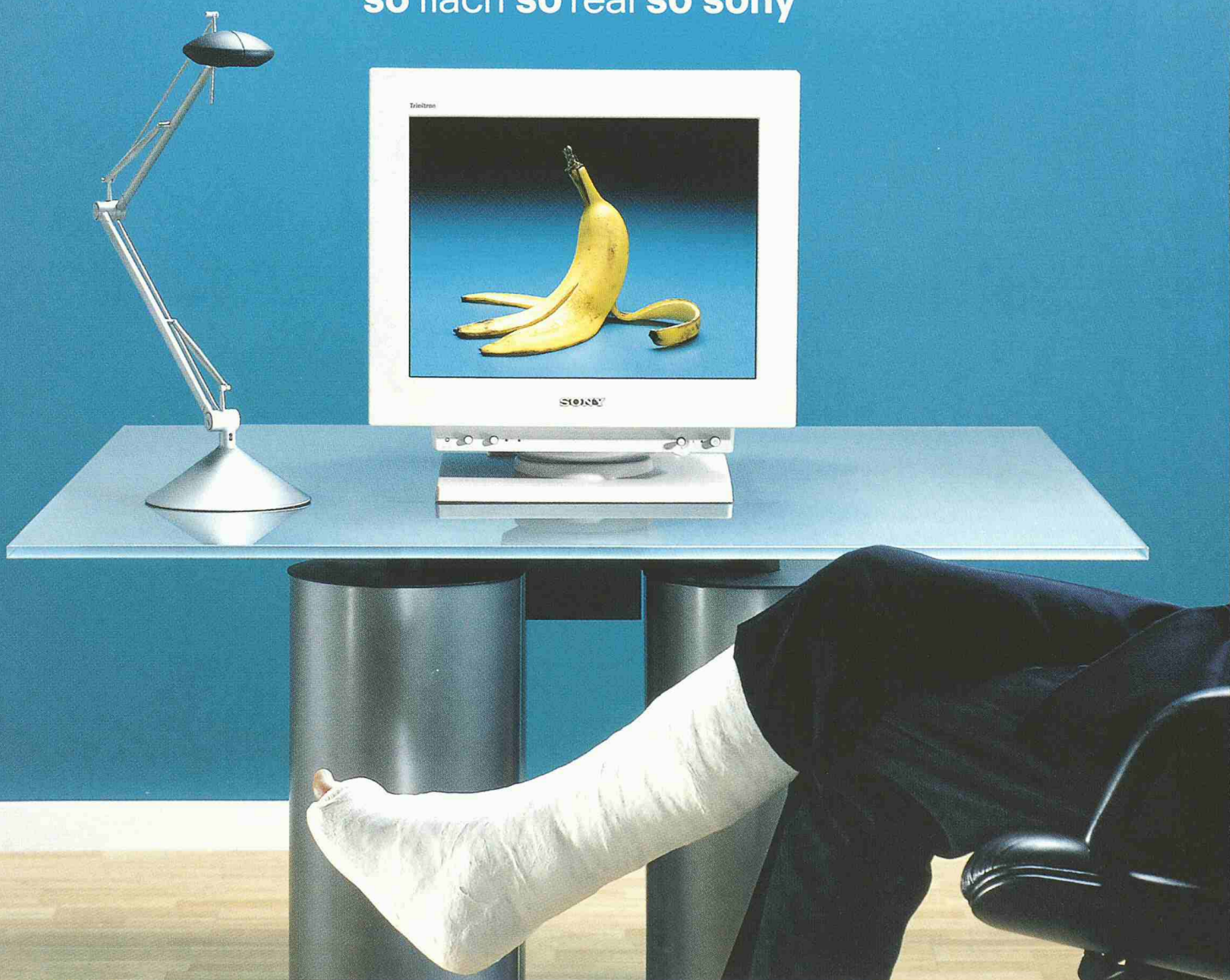
The ETH Library is the provider of the digitised journals. It does not own any copyrights to the journals and is not responsible for their content. The rights usually lie with the publishers or the external rights holders. Publishing images in print and online publications, as well as on social media channels or websites, is only permitted with the prior consent of the rights holders. [Find out more](#)

Download PDF: 22.02.2026

ETH-Bibliothek Zürich, E-Periodica, <https://www.e-periodica.ch>

SONY

so flach so real so sony



MULTISCAN™ F400 & F500



www.sony-cp.com/fd-trinitron

Mehr Infos unter Hotline 0800 88 40 70 oder www.sony.ch
Sony, FD Trinitron, Multiscan and SAGIC are trademarks of The Sony Corporation, Japan.

Das gips ja nicht, werden Sie sagen. Aber die Wahrheit ist: Wer bei der Wahl des Bildschirms nicht auf die Nase fallen will, schaut besser bei Sony herein. Die neueste CRT-Errungenschaft FD Trinitron® von Sony – der Nr. 1 im Branded Display Markt Schweiz* – bietet gestochen scharfe Qualität bis ins kleinste Detail und alle vier Ecken. Verzug, Lichtabfall und Reflexion sind Geschichte. Ein ultraflacher Monitor, der Pixel-Abstand von 0.22mm und fortschrittliche SAGIC™-Technologie ergeben zusammen ein Bild, wie es klarer nicht sein kann. Das ist

*Quelle: Bryan Nunn Report 1Q99

displays by sony

die FD Trinitron®-Technologie, mit der Sony noch so manchem Mitbewerber ein Bein stellen wird. Wenn Sie also lieber der Realität ins Gesicht schauen als einer verzerrten Wirklichkeit, dann setzen Sie auf den neusten Sony-Vorsprung: Multiscan F400 und F500. Und Vorsicht: Stolpern Sie nicht über Imitationen.

FD Trinitron®. It's a Sony.

FD Trinitron

BauKulturReisen zum I

Architektur, Landschaft und Kunst im Ruhrgebiet



Reisen Sie zu den großen und kleinen Stars

der Internationalen Bauausstellung Emscher

Park auf der Route der Industriearchitektur

mit Christo und Jeanne-Claude im Gasome-

ter und der großen Ausstellung „Sonne,

Mond und Sterne“ in der Kokerei Zollverein,

Rundumbegleitung durch fachkundige Rei-

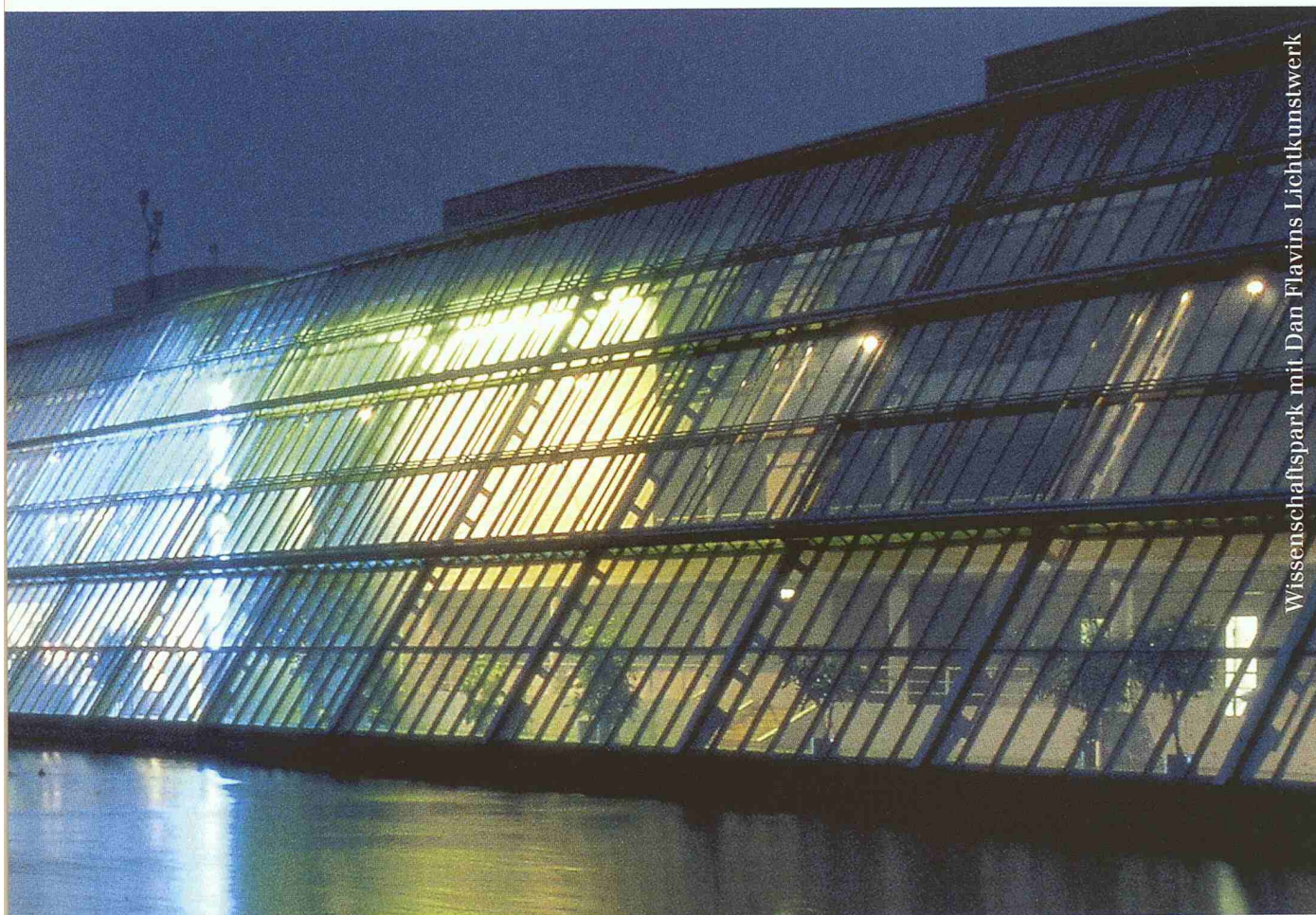
seleitung, Übernachtung im Einzel- oder

Doppelzimmer mit Frühstück, Rundfahrten

mit Bus, Mahlzeiten und allen Eintritten.

BA '99 Finale

Pauschal ab DM 777,-



Wissenschaftspark mit Dan Flavins Lichtkunstwerk

4 Tage BauKultur

Reisetermine:

08.07. – 11.07.1999

15.07. – 18.07.1999

29.07. – 01.08.1999

Weitere Reiseinformationen bei der:

Ruhrgebiet Tourismus GmbH

Harenberg City-Center

Königswall 21

Telefon: 0231/18 16 186

44137 Dortmund

Telefax: 0231/18 16 188

Der Pott kocht.



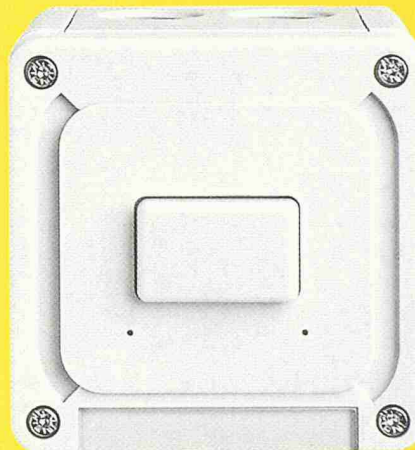
RUHRGEBIET TOURISTIK

Nie mehr auf-regen: Levy Fils Supra.



Das neue Nassprogramm für Aufputz oder Unterputz umfasst die ganze Produktegamme samt Telefon- und Dreifachsteckdosen sowie EIB. Es besteht aus Polyamid und kommt **ohne Gummidichtungen** und Membranen aus.

LEVY
FILS



Schalter NAP 84 x 84 mm, Höhe 68 - 86 mm

Die Systemelemente lassen sich mittels Zwischen-nippel **beliebig kombinieren**, können mit seitlichen Bohrungen versehen werden und tragen immer ein Bezeichnungsschild.
Qualität bis ins Detail.

Levy Fils AG, Fabrik elektrischer Apparate, CH - 4013 Basel, Telefon 061/322 00 86, Fax 061/321 11 69, E-Mail elektro@levyfiles.ch, Internet www.levyfiles.ch

Baukultur mit Pioniergeist

Dass Stahl als tragendes Element einen Baustil wesentlich mitprägt, dokumentiert Aepli & Co. Stahlbau in zahlreichen Objekten. Die Symbiose aus statischen und ökologischen Aspekten und einer gezielten Akzentuierung in Form und Farbe trägt das innovative Gedankengut der Firma bereits als Markenzeichen nach aussen. Somit erwachsen in der Zusammenarbeit mit Architekten und Planern immer wieder pionierhafte Lösungen für Industrie oder öffentliche Bauprojekte.



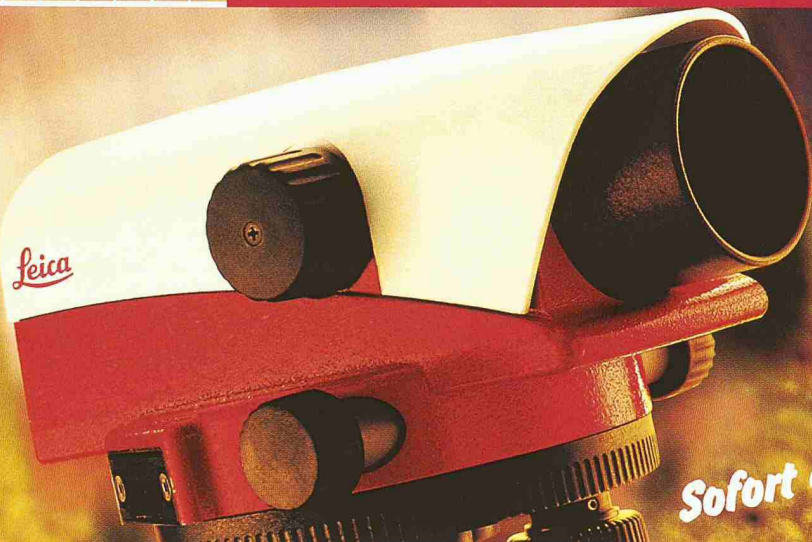
Swisscom Dienstleistungszentrum Gossau SG

Quelle: Urs Hürner & Partner, ZH

AEPLI
Stahl- und Metallbau Gossau

Aepli & Co. Stahl- und Metallbau, Industriestr. 15, 9201 Gossau, Tel. 071 388 82 82, e-mail: aepli@aepli.ch, <http://www.aepli.ch>

Im Falle eines Falles



Sofort erhältlich – auch im Fachhandel

Ein LEICA NA700 Nivellier kann nichts erschüttern. Selbst ein kleiner Sturz, ein Fall ins Wasser oder starke Vibrationen – mit einem LEICA NA700 arbeiten Sie einfach weiter. Ohne regelmässige, zeitraubende Überprüfungen in der Werkstatt, ohne ständiges Neujustieren. Und – unsere berühmte Optik lässt selbst im Dämmerlicht noch exaktes Nivellieren zu. Ohne Aufpreis. Wir testen unsere Geräte nach harten internationalen Standards (Sturz: ISO 9022-33-05, Wasserdichtheit: IEC529). Diese Qualitätsprüfungen geben Ihnen die Sicherheit, dass LEICA NA700 Nivelliere selbst dem härtesten Baualltag gewachsen sind. Wir bestätigen dies mit der Leica Geosystems **Lebensdauer-Garantie**. Testen Sie selbst.

Leica Geosystems AG, Kanalstrasse 21, CH-8152 Glattbrugg, Tel. +41 1 809 33 11, Fax +41 1 810 79 37, www.leica-geosystems.com
Leica Geosystems SA, Rue de Lausanne 60, CH-1020 Renens, Tél. +41 21 635 35 53, Fax +41 21 634 91 55, www.leica-geosystems.com

Leica

MADE TO MEASURE

Die Zustandsbeurteilung von Stahlbetonbauten – eine unserer Stärken.

Wir kümmern uns um Betonbauten aller Art, erstellen Expertisen, begleiten und überwachen Instandsetzungen.

Erfahrene MitarbeiterInnen führen objektspezifische Zustandsuntersuchungen durch, die unter anderem eine visuelle Begutachtung, Potenzialmessungen sowie die Bestimmung von Karbonatisierungstiefen und Überdeckungen umfassen können. Die Erfassung vor Ort wird durch Laboranalysen sinnvoll ergänzt.



Technische Forschung und Beratung für Zement und Beton
Lindenstr. 10, 5103 Wildegg, Tel. 062 887 72 72, Fax 062 893 16 27
E-Mail info@tfb.ch, Internet <http://www.tfb.ch>

MATERIALIEN
ABDICHTUNGEN
RENOVATIONEN

www.tmbsa.ch

INFORMATIONEN
BERATUNGEN
KATALOGE



für topgesteuerten Rauchzug

SIRIUS
Kaminhut

Info:

Ohnsorg Söhne AG
Knonausterstrasse 5
6312 Steinhausen
Telefon 041 / 741 11 71
Telefax 041 / 741 35 00



MFP

MFP SA
4, rue de Rive
CH-1204 Genève
Telefon 022 788 44 77
Fax +33 450 20 3421

MFP-Korrosionsinhibitor zur Instandsetzung von Betonbauwerken

- stoppt die Korrosion der Bewehrung
- einfache und kostengünstige Instandsetzungs-massnahme
- belässt das Aussehen von Sichtbeton und Waschbeton unverändert
- bewahrt den Verbund zwischen Bewehrung und Beton

Locher AG
Bauingenieure und Bauunternehmer
Pelikan-Platz 5
CH-8022 Zürich
Telefon 01 488 17 17
Fax 01 488 17 18

Frutiger AG
Bauunternehmung
Frutigenstrasse 37
CH-3601 Thun
Telefon 033 226 62 51
Fax 033 226 62 60

Zindel+Co.
Lagerstrasse 8
CH-7004 Chur
Telefon 081 286 96 20
Fax 081 286 96 22

Ehrat-Osswald AG
Chlaffentalstrasse 108
CH-8212 Neuhausen
Telefon 052 672 22 33
Fax 052 672 22 29

auch im **Bautenschutz**

- die **Spezialisten** im Bereich:
- das **akkreditierte Prüflabor** für:
- die **Berater** für Ingenieure und Architekten:

GEOTEST

GEOLOGEN
INGENIEURE
GEOPHYSIKER
UMWELTFACHLEUTE

- Potentialfeldmessung
- Impact-Echo-Messungen
- Ultraschallmessungen
- Beton
- Mörtel
- Naturstein
- Bauwerkserhaltung
- Instandsetzung
- Qualitätssicherung



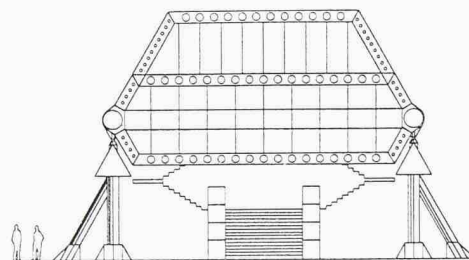
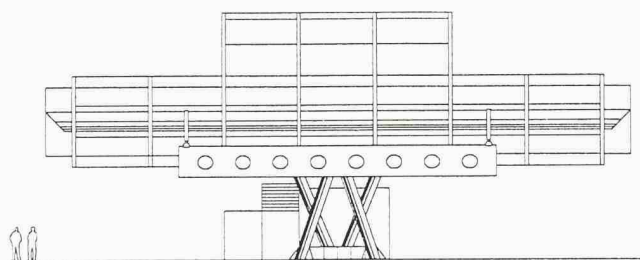
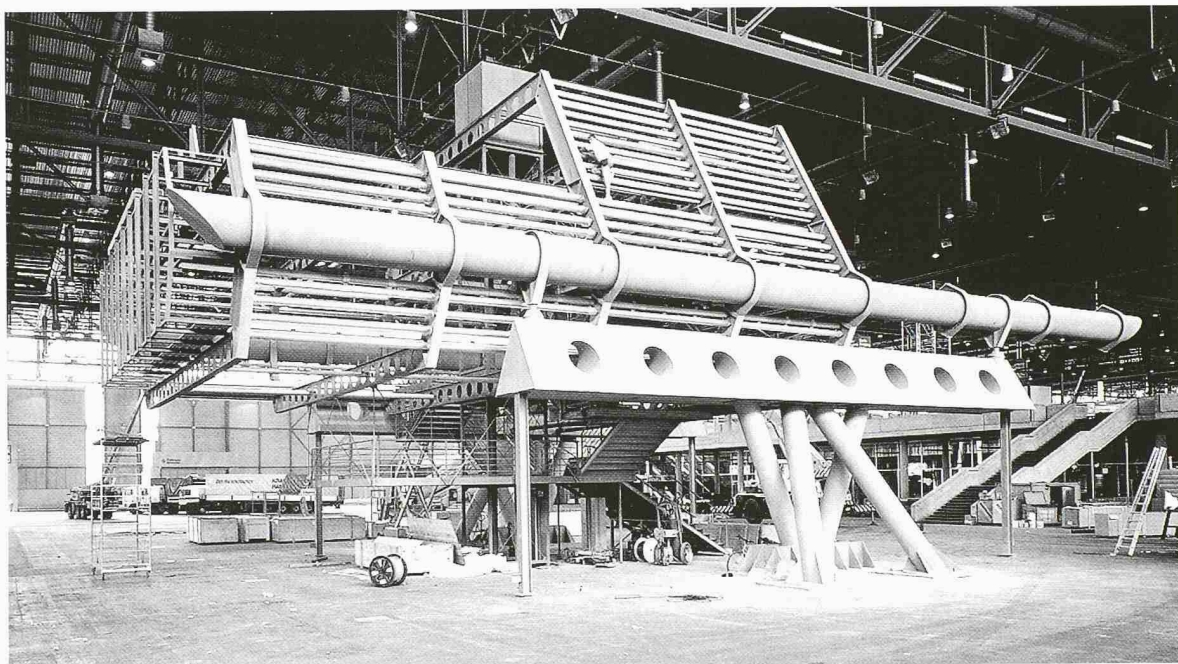
Hauptsitz: **GEOTEST AG**
Birkenstrasse 15
CH-3052 Zollikofen

Tel. 031 / 911 01 82
Fax 031 / 911 51 82
E-Mail: Geotest@swissonline.ch

Filialen: 4587 Aetingen SO, 6055 Alpnach Dorf OW, 6460 Altdorf UR, 6374 Buochs NW, 1033 Cheseaux-s.-L., 1706 Freiburg 6, 6048 Horw LU, 1920 Martigny VS, 9000 St. Gallen, 8008 Zürich

***Inserate bitte
frühzeitig aufgeben!***

Stahlkonstruktion zu verkaufen!



Entwurf: Reinhard Design AG, Rütistrasse 76, CH-8044 Gockhausen.

Geeignet als Tragkonstruktion für Büro, Ausstellung, Atelier, Restaurant, Besucher-Pavillon.
Länge 31 m, Breite 16 m, Höhe 9 m, Gewicht 82 t.

Verkaufspreis ab Platz Jona: Fr. 39 000.– inkl. Auflad, Montage auf Anfrage.

Auskünfte und Besichtigung:



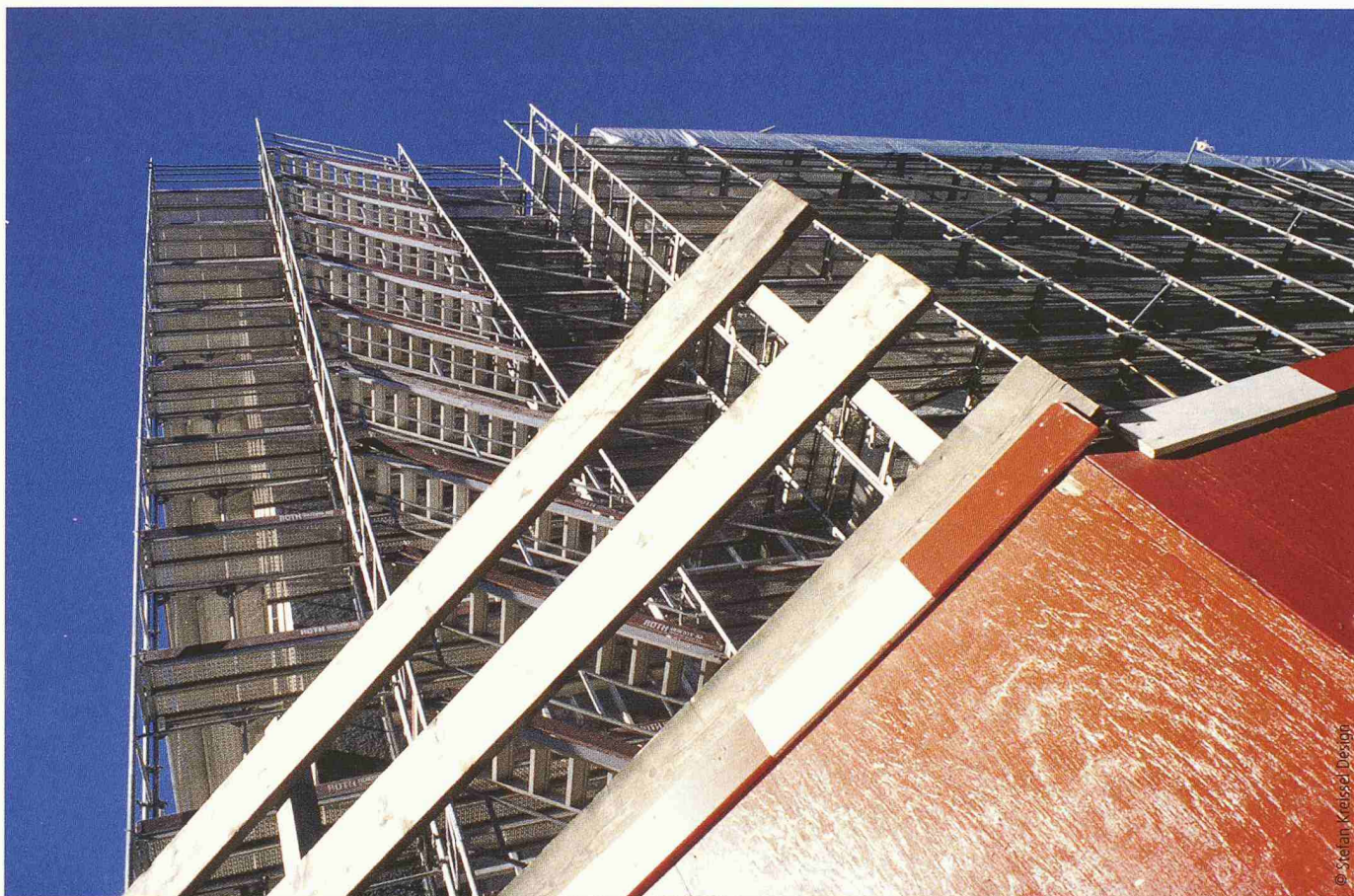
Schneider Stahl- und Kesselbau AG, St. Dionys 15, CH-8645 Jona

Tel. 055 212 39 39

Fax 055 212 52 59

E-mail: schneider@stahlbau.ch

DIVEISP5 NYUV



© Stefan Kneiss Design

Das Ziel ist der Bau.

GRAPHISOFT®



ArchiCAD® Partner in der Schweiz

ARCHI●MEDIA

Generaldistributor

ArchiMedia Schweiz AG
Räffelstr. 29
8045 Zürich
Tel. 01 456 16 16
Fax. 01 456 16 60

ArchiMedia Bern GmbH
Schermenweg 154
3072 Ostermundigen
Tel. 031 931 84 48
Fax. 031 932 23 06

ArchiMedia St.Gallen
Zwinglistr. 6
9000 St.Gallen
Tel. 071 222 52 05
Fax. 071 222 52 07

ArchiMedia Wil
Hauptstr. 43
9552 Bronschhofen
Tel. 071 911 77 88
Fax. 071 911 02 26

Data Quest AG
Zurlindenstr. 29
4133 Pratteln
Tel. 061 826 44 44
Fax. 061 826 44 88

Data Quest AG
Schützenstr. 4
6003 Luzern
Tel. 041 248 50 70
Fax. 041 248 50 71

Data Quest AG
Moosmattstr. 30
8953 Dietikon
Tel. 01 745 77 77
Fax. 01 745 77 88