

Zeitschrift: Schweizer Ingenieur und Architekt
Herausgeber: Verlags-AG der akademischen technischen Vereine
Band: 117 (1999)
Heft: 24

Werbung

Nutzungsbedingungen

Die ETH-Bibliothek ist die Anbieterin der digitalisierten Zeitschriften auf E-Periodica. Sie besitzt keine Urheberrechte an den Zeitschriften und ist nicht verantwortlich für deren Inhalte. Die Rechte liegen in der Regel bei den Herausgebern beziehungsweise den externen Rechteinhabern. Das Veröffentlichen von Bildern in Print- und Online-Publikationen sowie auf Social Media-Kanälen oder Webseiten ist nur mit vorheriger Genehmigung der Rechteinhaber erlaubt. [Mehr erfahren](#)

Conditions d'utilisation

L'ETH Library est le fournisseur des revues numérisées. Elle ne détient aucun droit d'auteur sur les revues et n'est pas responsable de leur contenu. En règle générale, les droits sont détenus par les éditeurs ou les détenteurs de droits externes. La reproduction d'images dans des publications imprimées ou en ligne ainsi que sur des canaux de médias sociaux ou des sites web n'est autorisée qu'avec l'accord préalable des détenteurs des droits. [En savoir plus](#)

Terms of use

The ETH Library is the provider of the digitised journals. It does not own any copyrights to the journals and is not responsible for their content. The rights usually lie with the publishers or the external rights holders. Publishing images in print and online publications, as well as on social media channels or websites, is only permitted with the prior consent of the rights holders. [Find out more](#)

Download PDF: 22.02.2026

ETH-Bibliothek Zürich, E-Periodica, <https://www.e-periodica.ch>

Impressum

Schweizer Ingenieur und Architekt SI+A

Herausgeber

Verlags-AG der akademischen technischen Vereine
Verlagsleitung: Prof. Benedikt Huber

Offizielles Organ

Schweizerischer Ingenieur- und Architekten-Verein (SIA)
Gesellschaft Ehemaliger Studierender der ETH Zürich (GEP)
Schweizerische Vereinigung Beratender Ingenieure (USIC)

Redaktion

Inge Beckel, dipl. Arch. ETH (Architektur)
Martin Grether, dipl. Bau-Ing. ETH SIA (Ingenieurwesen)
Richard Liechti, Abschlussredaktor
Alix Röttig, dipl. Arch. ETH (Energie/Umwelt/Haustechnik)

Redaktionsanschrift:

Rüdigerstrasse 11, Postfach, 8021 Zürich
Tel. 01 288 90 60, Fax 01 288 90 70
E-Mail SI_A@swissonline.ch

Korrespondenten

Hans-Georg Bächtold, dipl. Forst-Ing. ETH
(Raumplanung/Umwelt)
Karin Dangel, lic. phil. (Denkmalpflege)
Hansjörg Gadiant, dipl. Arch. ETH (Städtebau)
Erwin Hepperle, Dr. iur. (öffentliches Recht)
Roland Hürlimann, Dr. iur. Rechtsanwalt (Baurecht)

Ständige Mitarbeiterin

Margrit Felchlin, SIA-Generalsekretariat

Produktion

Werner Imholz

Sekretariat

Odette Vollenweider, Adrienne Zogg

Nachdruck von Bild und Text, auch auszugsweise, nur mit schriftlicher Zustimmung der Redaktion und mit genauer Quellenangabe.
Für unverlangt eingesandte Beiträge haftet die Redaktion nicht.

Abonnemente

1 Jahr
Einzelnummer

Schweiz:

Fr. 225.- inkl. MWSt
Fr. 8.70 inkl. MWSt, plus Porto

Ausland:

Fr. 235.-

Ermässigte Abonnemente für Mitglieder GEP, BSA, USIC, STV, Archimedes und Studenten.
Einzelnummern sind nur bei der Redaktion erhältlich.

Bestellungen für Abonnemente sowie Adressänderungen von Abonnenten an:
Abonentendienst SI+A, AVD Goldach, 9403 Goldach,
Telefon 071 844 91 65

Adressänderungen von SIA-Mitgliedern an das SIA-Generalsekretariat, Postfach, 8039 Zürich

Anzeigen: Senger Media AG

Hauptsitz:	Filiale Lausanne:	Filiale Lugano:
Mühlebachstr. 43	Pré-du-Marché 23	Via Pico 28
8032 Zürich	1004 Lausanne	6909 Lugano-Cassarate
Tel. 01 251 35 75	Tel. 021 647 72 72	Tel. 091 972 87 34
Fax 01 251 35 38	Fax 021 647 02 80	Fax 091 972 45 65

Druck

AVD Goldach, 9403 Goldach, Tel. 071 844 94 44

Ingénieurs et architectes suisses IAS

Erscheint im gleichen Verlag
Redaktion:
Rue de Bassenges 4, case postale 180, 1024 Ecublens,
Tel. 021 693 20 98, Fax 021 693 20 84

Abonnemente:

1 Jahr
Einzelnummer

Schweiz:

Fr. 148.- inkl. MWSt
Fr. 8.70 inkl. MWSt, plus Porto

Ausland:

Fr. 158.-

CAD-, Statik- und Grundbaust software für Windows 95/98/NT

-lab cad - für den konstruktiven Ingenieurbau und Architektur:

- Variantenkonstruktionen für zahlreiche Standardbauteile
- Bibliotheken für Stahlbau, Vorfabrikation und Architektur
- Armierungsmodul mit Generierung von Stahl- und Netzlisten
- Datenaustausch im DXF-, DWG- oder DGN-Format

Statikprogramme:

- Ebene und räumliche Stab- und Fachwerke
- Platten u. Scheiben mit finiten Elementen
- Stahlbeton, Stahlbau, Holzbau etc.

Grundbauprogramme:

- Stützmauer, Grundbruch, Böschungsbruch
- Setzungen, Grundwasserbewegung
- Elastisch geb. Träger, Baugrubenverbau.

WULF SEELE ING. SIA
Tel. 032 645 02 40

FLURSTRASSE 44
Fax 032 645 02 41

2544 BETTLACH
seelewulf@csi.com

Projekte strukturieren - leiten - kommunizieren

Berufsbegleitende Weiterbildung für Projektleiter und -leiterinnen im Spannungsfeld „Gestaltung, Natur und Landschaft“

Am Nachdiplomkurs „Umwelt und Projektmanagement“ der HSR, Hochschule Rapperswil, können Fachleute, die mit «Gestaltung, Natur und Landschaft» konfrontiert sind, teilnehmen und sich ein breites und fundiertes Spektrum an Techniken zur effizienten Projekterarbeitung aneignen. Die qualifizierte Strukturierung und Leitung von Projekten ist Basis für ein betriebs- und projektbezogenes Qualitätsmanagement und insofern ein Muss für jeden Betrieb, der Aufträge in diesem Spannungsfeld bearbeitet.

Weitere Informationen erhalten Sie unter:

HSR - Hochschule Rapperswil, Oberseestr. 10, CH-8640 Rapperswil

Tel.: 055/222 49 01, sandra.graf@hsr.ch

<http://www.hsr.ch/diplomstudien/l/own/homepage/ndk/pm/pm.html>

Aus Altersgründen kleines, gut eingeführtes und modern eingerichtetes

INGENIEURBÜRO IN GRAUBÜNDEN

zu verkaufen. Bisherige Tätigkeit: Allg. Tiefbau, Ingenieurhochbau, Planungen, Beratungen.

Weitere Informationen über

Chiffre SIA 33904 an Senger Media AG,
Postfach, 8032 Zürich.

Lohn- und Gemeinkostenanalyse 1998

Die Auswertungen sind als Grundlagen für die Kalkulation und für die Honorierung von Dienstleistungen in Planerbüros unentbehrlich!
Preis CHF 251.- (Mitglied SIA CHF 100.-) exkl. Porto.

Bestellung SIA: Fax 061/467 85 76

E-mail: auslieferung@schwabe.ch

sia CD Norm V3/1998 10'000 Seiten Normenwerk auf CD ROM

- Neu mit allen aktuellen Merkblättern und zwölf neuen Normen.
- Sekundenschneller Zugriff auf das Normenwerk über SIA-Nummern oder Suchbegriffe.
- Ausdruck von einzelnen Seiten, kopieren von ausgewählten Texten und Grafiken.
- Die CD läuft auf Windows und Macintosh.

Fordern Sie Unterlagen an bei:

SIA, c/o Schwabe + Co AG

Tel. 061/ 467 85 74

Fax 061/467 85 76

E-mail: auslieferung@schwabe.ch

WEDER FRUST NOCH FROST?

Wer dem Frost einen Riegel schieben will, braucht schon lange **keine Frostriegel mehr.**

Ein Sack voll Misapor® oder zwei genügen, denn unser Schaumglasschotter dämmt verdammt gut. Das haben vor Ihnen schon 3500 Kunden erprobt und damit aufwendige Frostriegel, eine Menge Zeit und bares Geld gespart. So vermeidet Misapor® nicht nur Frost, sondern auch Frust.

MISA®

Ein Baustoff der Misag

Misag AG, 7302 Landquart, Tel. 081/300 08 08, Fax 081/300 08 09

Sicherheits- effizienz

Wir sind Ihr kompetenter Partner für

- Integrale Sicherheit
- Risikoanalysen
- Gutachten
- Brandschutzkonzepte
- Explosionsschutz
- Sicherheitsausbildung



SICHERHEITSINSTITUT

Schweizerisches Institut zur Förderung der Sicherheit
Nüscherstrasse 45, CH-8001 Zürich, Tel. 01/217 43 33, Fax 01/211 70 30
E-mail: safety@swiss.ch, Internet: <http://www.swiss.ch>

Ihre Sicherheit ist unser Ziel.

DER BETON ZERBRÖCKELT DIE EISEN ROSTEN...

- ENGINEERING UND BERATUNG ■ BAUTENSCHUTZ
- BETON-SANIERUNG ■ INJEKTIONEN UND ABDICHTUNGEN
- ENTSORGUNGEN

BERN
AARAU
ALLSCHWIL
BIEL
THUN
VISP
VANGEN B. OLTEN
ZÜRICH

Höchste Zeit, einen Spezialisten beizuziehen. Betonsanierungen stellen höchste Ansprüche, sowohl an die eingesetzten Produkte wie an die Arbeitsausführung. Wir setzen beides gekonnt ein.

Verlangen Sie Referenzen

BETOSAN
VERTRAUEN DURCH ERFAHRUNG

BETOSAN AG
Zikadenweg 7
3000 Bern 32
Tel. 031 332 92 82
Fax 031 332 60 91

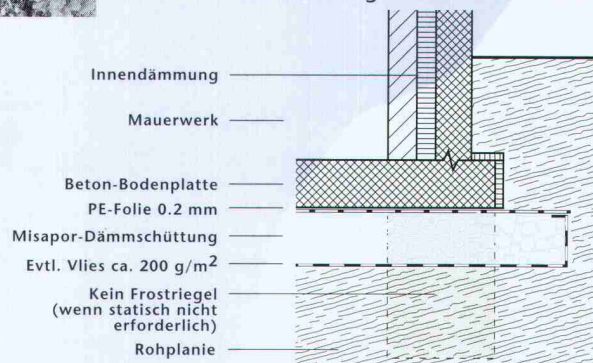
www.betosan.ch



MISAPOR VOR!

THERMISCHE
DÄMMUNG GEGEN
DAS ERDREICH

Bei innen gedämmten Gebäuden



Anstelle eines klassischen Frostriegels kann unter eine Bodenplatte auch einfach Misapor® eingebracht und verdichtet werden. Ein seitlicher Überhang von 30-50 cm Misapor® genügt und schon übernimmt der einfache Schaumglasschotter die Funktion eines aufwendigen Frostriegels. So erspart Ihnen Misapor® Aushub, Armierung, Beton, Frust und vor allem Frost.

MISA®

Ein Baustoff der Misag

Misag AG, 7302 Landquart, Tel. 081/300 08 08, Fax 081/300 08 09



Kunstbetrachtungen (7)

Die äusserst übersichtlichen und ausführlichen Technischen Dokumentationen in mehreren Bänden von Aschwanden zählen zu den meistverwendeten Standardwerken der Baukunstliteratur. Über alle patentierten Aschwanden-Eigenentwicklungen – von CRET-Querkraftdornen und -Zugankern über DURA-Durchstanzbewehrungen und -Stahlpilze, ORSO-Stützen und ARBO-Kragplattenanschlüsse bis zu NELL-Lagern – findet der geneigte Baukunstschafter umfassende, wissenschaftlich belegte Informationen, inkl. Normenkonformität. Ergänzt werden sie durch ein umfangreiches Tabellenwerk für praktisch alle Anwendungen und durch hochwertige Bemessungs-Software, die dem Ingenieur aufwendige eigene Berechnungen ersparen. Keine Kunst ist es, diese Dokumentationen und Programme anzufordern – Anruf genügt.

jahre · ans · years

Aschwanden