

Zeitschrift: Schweizer Ingenieur und Architekt
Herausgeber: Verlags-AG der akademischen technischen Vereine
Band: 116 (1998)
Heft: 49/50

Werbung

Nutzungsbedingungen

Die ETH-Bibliothek ist die Anbieterin der digitalisierten Zeitschriften auf E-Periodica. Sie besitzt keine Urheberrechte an den Zeitschriften und ist nicht verantwortlich für deren Inhalte. Die Rechte liegen in der Regel bei den Herausgebern beziehungsweise den externen Rechteinhabern. Das Veröffentlichen von Bildern in Print- und Online-Publikationen sowie auf Social Media-Kanälen oder Webseiten ist nur mit vorheriger Genehmigung der Rechteinhaber erlaubt. [Mehr erfahren](#)

Conditions d'utilisation

L'ETH Library est le fournisseur des revues numérisées. Elle ne détient aucun droit d'auteur sur les revues et n'est pas responsable de leur contenu. En règle générale, les droits sont détenus par les éditeurs ou les détenteurs de droits externes. La reproduction d'images dans des publications imprimées ou en ligne ainsi que sur des canaux de médias sociaux ou des sites web n'est autorisée qu'avec l'accord préalable des détenteurs des droits. [En savoir plus](#)

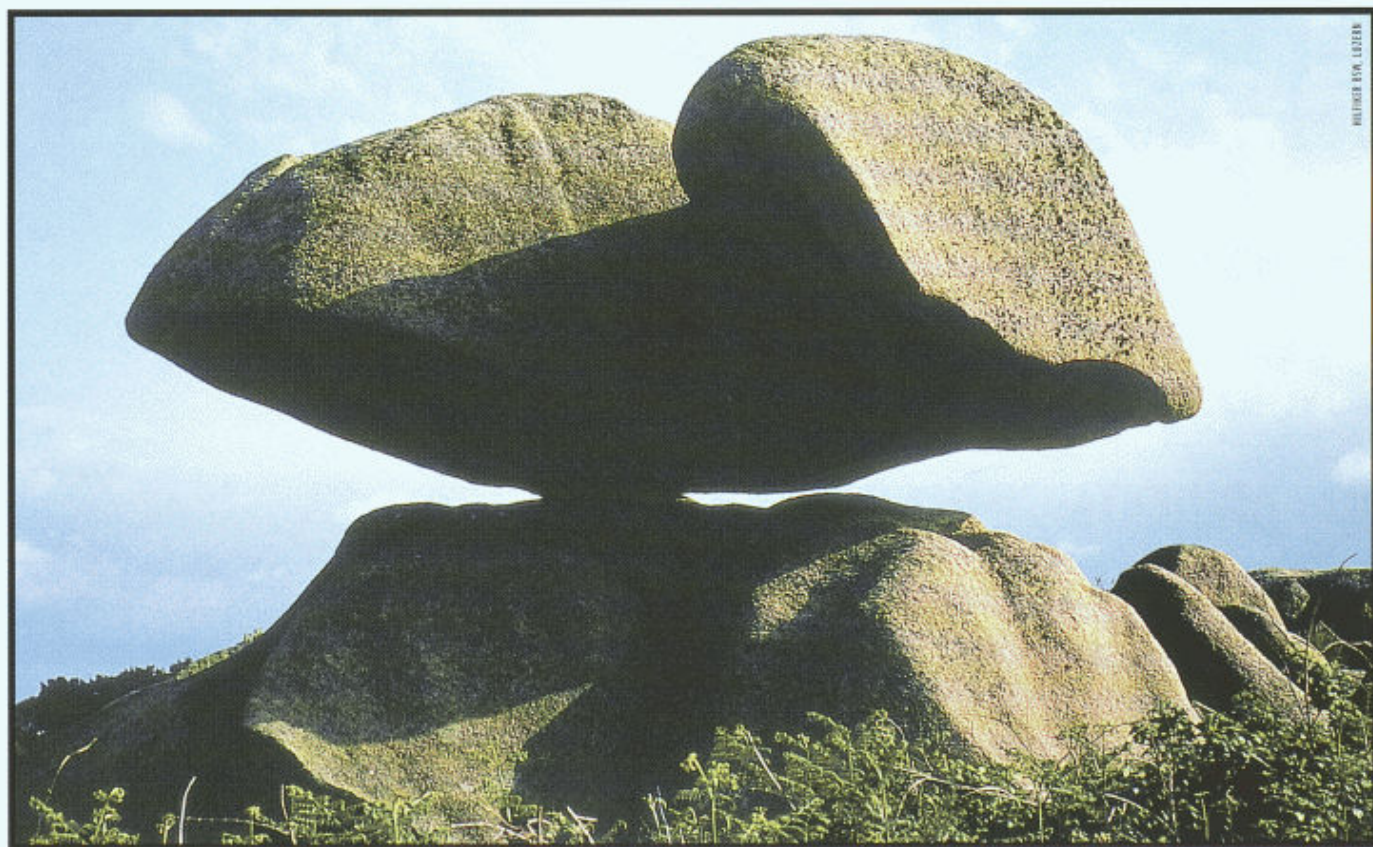
Terms of use

The ETH Library is the provider of the digitised journals. It does not own any copyrights to the journals and is not responsible for their content. The rights usually lie with the publishers or the external rights holders. Publishing images in print and online publications, as well as on social media channels or websites, is only permitted with the prior consent of the rights holders. [Find out more](#)

Download PDF: 10.01.2026

ETH-Bibliothek Zürich, E-Periodica, <https://www.e-periodica.ch>

Wenn Lasten noch so drücken.



Tatsächlich eindrucksvoll! Millionen kleinster Glaszellen machen die FOAMGLAS®-Dämmung praktisch unempfindlich gegen Druck. Der Sicherheitsdämmstoff aus geschäumtem Glas lässt sich von schweren Lasten buchstäblich weder beeindrucken noch stauchen (nominale Druckfestigkeit 0,6 – 1,2 N/mm²). Sie dürfen Ihrer FOAMGLAS®-Dämmung also einiges an Belastung zumuten. Technische Unterlagen anfordern – unbelastet dämmen!

FOAMGLAS®
Dämmen mit Horizont.

Pittsburgh Corning (Schweiz) AG
Schöngrund 26, CH-6343 Rotkreuz
Telefon 041- 790 19 19, Fax 041- 790 36 26

Wintergärten und Verglasungen



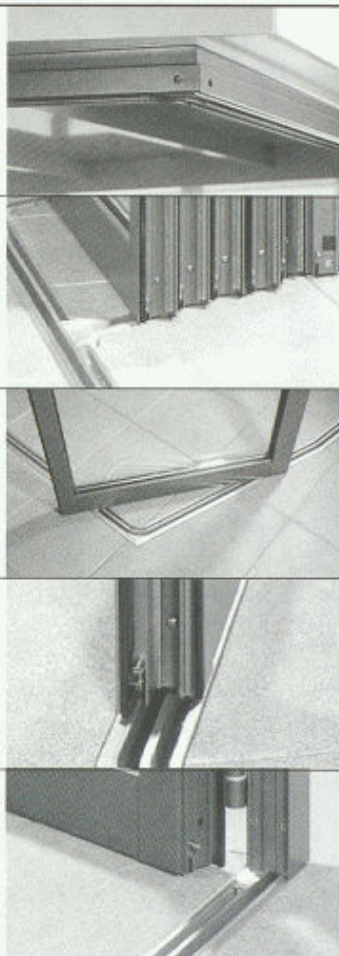
- Anpassungsfähig**
- automatische Regulierung bei Baukörperbewegungen
 - optimale Abdichtung zwischen Grundrahmen und Flügel

- Individuelle Parkräume**
- geringer Platzbedarf
 - parallel oder 90° zu Laufschiene
 - Flügel als Sicht- oder Windschutz

- Flexible Gestaltung**
- Winkel beliebig wählbar
 - individuelle Segmentierung
 - unterschiedliche Flügelbreiten
 - postentfremte Eck-Konstruktion
 - schlanke Profile

- Optimale Isolation/ Dichtung**
- Isolationsstege mit 28 mm Breite
 - 4 Dichtungsebenen
 - verdeckte Automatik-Dichtung aussen
 - verdeckte Lippenprofile innen

- Keine Schwellenangst**
- schwellenlose Bodendetails
 - rollstuhlgängig



alu
SYSTEM

Die Rollwand

Alu-System AG, Industriestrasse, CH-8820 Wädenswil, Tel. 01/781 15 35, Fax 01/781 15 36

ANDREA PITSCH AG

DIPL. INGENIEURE ETH/SIA

BAUUNTERNEHMUNG

ST. MORITZ

Tel. 081 833 71 20
Fax 081 833 24 80

THUSIS

Tel. 081 651 22 42
Fax 081 651 47 88

AROSA

Tel. 081 377 31 05
Fax 081 377 27 21

HOCHBAU



SANIERUNG



TIEFBAU



ABBRUCH



BRÜCKEN



STOLLEN TUNNEL



STRASSEN



Erschütterungsmessgeräte

VIBRAS

Interessiert?
Verlangen Sie
unverbindlich
den ausführlichen
Prospekt.



W A L E S C H
E L E C T R O N I C

Geslerstr. 2, 8307 Effretikon, Tel. 052/343 80 80, Fax 052/343 15 00



Richtungsweisend

im Bauwesen

RIB

Besuchen Sie uns
auf der **SWISSBAU 99**
Halle 311/Stand G18

STRATIS®

RIBTEC®

RIBCON®

Wenn die Übergabe klappt...



... ist jeder Einzelne dem Ziel näher. Immer mehr entscheidet die gelungene Abstimmung über den Erfolg des Einzelnen – auch am Bau. Mit integrierten Softwarebausteinen der neuesten Generation können Sie als Architekt, Ingenieur, Bauherr oder Unternehmer Hand in Hand zusammenarbeiten. So optimieren Sie den Projektablauf und gewinnen Zeit für neue Herausforderungen am Wettbewerb. Durch das komplett durchgängige Lösungsangebot für die Planung, Bauausführung und Nutzung von Gebäuden ist die RIB Bausoftware GmbH die erste Adresse, wenn es um **Strassen- und Tiefbau, Tragwerksplanung, Statik, CAD, AVA, Kalkulation oder Facility Management** geht. Informieren Sie sich auch im Internet unter www.rib.ch über Planen und Bauen im Ganzen – oder direkt bei unseren Vertriebspartnern vor Ort: **Baucad AG**, Winterthur, Fax 052/2 69 01 81, **BURKHART Bauinformatik AG**, Kriens, Fax 041/3 48 01 49, **Wieser Bauinformatik AG**, St. Gallen, Fax 071/2 45 01 03.



RIB

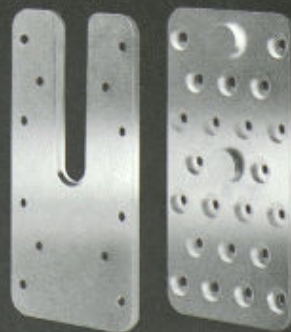
BAUSOFTWARE



Ein heisses Eisen:

ATF Connecter, der neue Holzverbinder für einfache, schnelle und unsichtbare Montage.

Nebst seinen wirtschaftlichen Vorteilen überzeugt der aus verzinktem Stahl gefertigte ATF Connecter (Pat. pend.) durch seine hohen statischen Werte. Sie können das Verbindersystem verdeckt, mit Schattenfuge, schräg und mit Schifterschnitt montieren. Profiherz, was willst Du noch mehr?



Hellmüller + Zingg AG

Verbindungstechnik, Maschinen, Werkzeuge, Beschläge
9242 Oberuzwil, Telefon 071 955 71 71, Fax 071 955 71 81



IngWare
Bau-Ern

IngWare Sursee
Bau-Informatik
Wassergrube 6
Postfach
CH-6210 Sursee
Tel. 041 - 922 05 05
Fax 041 - 922 05 06

renovaPlus®2.0

Das Planungsinstrument für die Bau-Erneuerung

Bau-Erneuerung

Richtig geplant ist schon gespart!

Diagnose - Varianten - Erneuerungskonzept

**renovaPlus®2.0 ist die Software-Lösung
für alle Bau-Erneuerungs-Spezialisten
im Hochbau.**

Verlangen Sie unverbindlich:

- die Dokumentation über **renovaPlus®2.0**
- die Kursunterlagen über Bau-Erneuerung
"Projektieren mit Methode"

tricon

Tricon AG
Zürcherstr. 350
8501 Frauenfeld 1
Zentrale 052 72 36 311
Direkt 052 72 36 330
Telefax 052 72 36 318



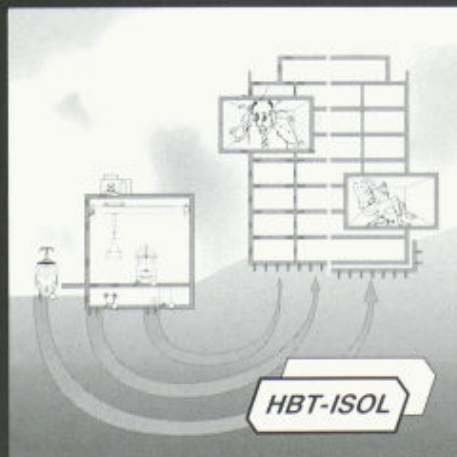
TRICOFIX®
SCHUTZVLIES



TRICODRAIN® Drainagematte - TRICOPROTECT® Abdeckungen - TRICOBENT Mineralische Dichtungsmatte -
TRICOFIX® Schutzvlies - TRICON PPS-45® Gewebe für den Strassen- und Plätzebau - PROPEX® Gewebe für
den Strassenbau - TRICOLENE® Trenn- und Filtervlies - TRICOPOR® Filter- und Spezialgewebe - TRICON SOIL
SAVER® Erosionsschutz aus Jute - CURLEX® Erosionsschutzmatte - ARMOFLEX® Glasgewebe für Belagsarmie-
rung - AMOPAVE® Asphaltanierungsvlies - TRICOGARD® Gewebe für den Gartenbau

Lärmschutz Körperschalldämmung

Erschütterungsschutz Schwingungsdämmung



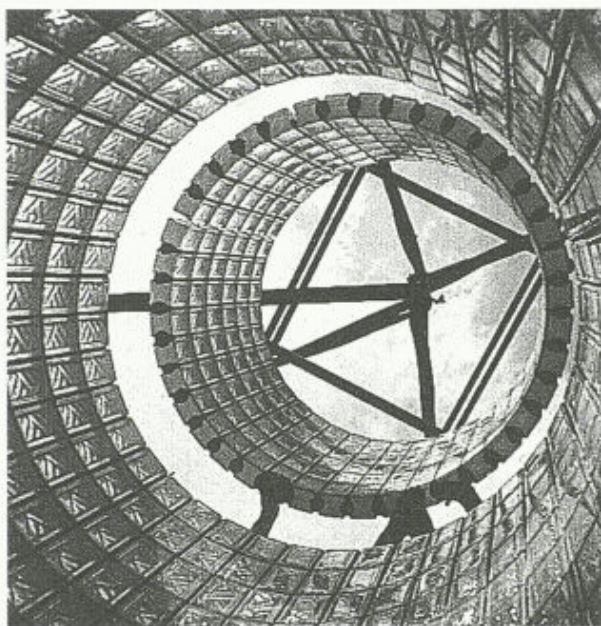
Für Sie planen, liefern
und montieren wir
wirksame,
wirtschaftliche
Lösungen

HBT-ISOL AG
5620 Bremgarten AG 2

Tel. 056 648 41 11
Fax 056 648 41 18

Internet
<http://www.laerschutz.ch>





GLASBAUSTEINE VORGEFERTIGTER WAND UND DECKEN



42, route de Satigny - 1217 Meyrin-Genève
Tél. 022/341 4081 - Fax 022/341 4082

The new way of heating

Natura

SWISS HEAT PUMP
MADE BY SATAG THERMOTECHNIK AG

Die Wärmepumpe für Neubau
und Heizungssanierung!

- voller Kesslersatz bei Vorlauf unter 55°C
- vorzügliche COP-Werte auch für Sanierung!
- 5 Jahre Garantie; 18 Jahre Erfahrung
- einfach in Installation und Bedienung
- exklusiv mit unserem CD-Regler ausgerüstet

SATAG
THERMOTECHNIK

SATAG THERMOTECHNIK AG, 9320 Arbon
Tel. 071 446 92 12, Fax 071 446 67 05
E-Mail: satag.thermotechnik @ swissonline.ch
Ein Unternehmen der Viessmann Gruppe

Regionalbüros Zürich, Zentralschweiz, Bern, Starnberg(D)

Nr.

Wir unterqueren für Sie:

- Strassen und Autobahnen
- Schienen und Geleiseanlagen
- Bäche und Flüsse
- Gärten und Parkanlagen
- Natürliche und bauliche Hindernisse
- usw. usw.

Grabenloser Leitungsbau

- Steuerbares Horizontalbohrsystem
- Stahlrohrvortrieb
- Rohrsplitting
- Erdraketen

in der Schweiz

Das Kraftpaket

D50x100
Navigator

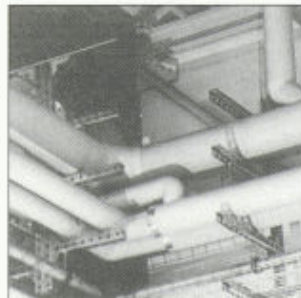
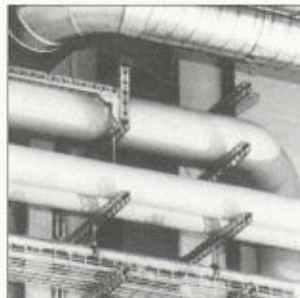


Verlangen Sie unverbindlich eine Offerte!



Emil Keller AG
Tiefbauunternehmung

Postfach 123
Neumühlestrasse 42
8406 Winterthur
Tel. 052 203 15 15
Fax 052 202 00 91



MULTIFIX Schienenmontagesystem LANZ MULTIFIX Rohrschellen NEU

Für die saubere, platz- und kostensparende **koordinierte Installation** der Elektro-, Sanitär-, HLK- und Medienleitungen in Industrie-, Verwaltungs- und Zweckbauten ist MULTIFIX:

- Schnell und professionell montierbar
- Einfach zu planen: wenig Systemteile. Hoch belastbar.
- Abrutschsicher verzahnt. ACS schockgeprüft 3 bar
- Nur 4 Rohrschellen für 15 – 115 mm ø

Fortschrittlich planen und montieren: MULTIFIX! (pat.)
LANZ für Beratung, Offerte und preisgünstige Lieferung:

lanz oensingen ag Tel. 062 388 21 21 Fax 062 388 24 24

☐ Das MULTIFIX Schienenmontagesystem und die MULTIFIX Rohrschellen interessieren mich! Bitte senden Sie Unterlagen.

☐ Könnten Sie mich besuchen? Bitte tel. Voranmeldung!

Name/Adresse/Tel. _____



lanz oensingen ag
CH-4702 Oensingen • Tel. ++41 062/388 21 21



Schöne neue BAU.

Das Spektakulum von München.



BAU 99 – 13. Internationale Fachmesse für Baustoffe, Bausysteme, Bauerneuerung
Neue Messe München,
19. – 24. Januar 1999

Informationen, Eintrittskarten, Kataloge und Reiseangebote:
 INTERMESS DÖRGELOH AG, Obere Zäune 16, 8001 Zürich
 Tel. (01) 252 99 88, Fax (01) 261 11 51
 E-mail: doergeloh@logon.ch, <http://www.bau-muenchen.de>

Tagesflug am 20. Januar 1999 à Fr. 490.–

RUWA
PRODUKTE

innovativ
einfach
wirtschaftlich

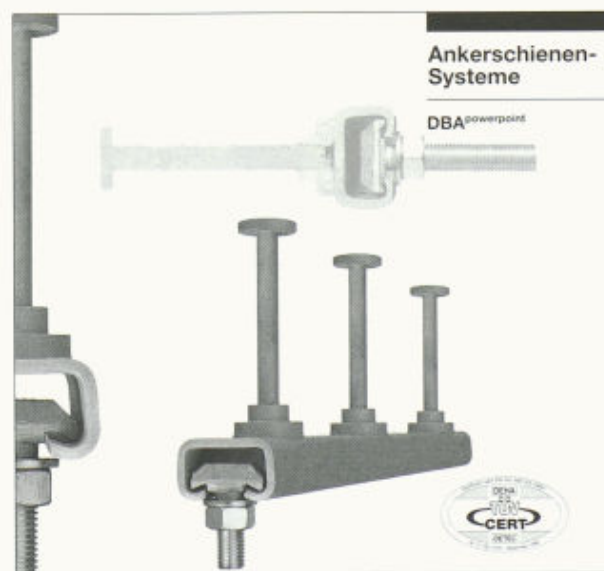
**BEWEHRUNGS
TECHNIK**

**ANKER
TECHNIK**

**FASER
TECHNIK**

**FENSTER
TECHNIK**

RUWA Drahtschweisswerk AG
 3454 Sumiswald
 Telefon 034 432 35 35
 Telefax 034 432 35 55
 internet www.ruwa-ag.ch



DBA powerpoint – die neue Alternative

DBA powerpoint (DBA Bolzen-Ankerschiene) ist ein Stahlbauteil für den Ortbeton oder Betonfertigteile aller Art (Stützen, Binder, Platten, etc.). Sie fügt sich ein in die Reihe von Ankerschienen, die heute als anerkannte Technik auf dem Markt sind.

Neu ist die Technologie der Anschweißnaht. Sie ist patentiert und macht **DBA powerpoint** zu einem leistungsstarken Produkt.

der Befestigungstechnik. In internationalen Großprojekten bereits erfolgreich eingesetzt, kommt **DBA powerpoint** jetzt auch auf den Schweizer Markt.

DBA powerpoint dient der Befestigung von:

- Stahlbetonfassaden
- Natursteinfassaden
- Anschlusskonstruktion aus Stahl oder Holz
- Verblendmauerwerk
- Versorgungsleitungen

RISS

CH-8108 Dällikon-Zürich
 Industriestrasse 32
 Telefon 01/8 49 78 78
 Telefax 01/8 49 78 79

CH-1160 Perroy-Sus-Craux
 Case postale 33
 Telefon 021/8 25 24 14
 Telefax 021/8 25 41 40

Seit 1963 mit Photovoltaik vertraut. Annähernd 4.5 MW montierte Generatorleistung in der Schweiz. Generalvertreter von SIEMENS SOLAR, dem weltweit führenden Hersteller, und von UNI-SOLAR-Canon. Profundes Wissen über Netzverbundanlagen. Massgeblich an der Einführung des Netzverbundes in der Schweiz beteiligt. Mitglied der SOFAS. Planung, Berechnung und Ausführung von schlüsselfertigen Anlagen für Flach- und Schrägdächer. Fassaden- und Dachintegration. Verkauf von Solargeneratoren, Batterien, Reglern, Leuchten und Wechselrichtern.



Verlangen Sie unverbindlich unsere Dokumentation mit Referenzen und Preislisten.

FABRISOLAR

FABRIKATION TECHNIK INTEGRATION

Untere Heslibachstr. 39 CH-8700 Küsnacht
Tel. 01 - 914 28 80 Fax 01 - 914 28 88



für topgesteuerten Rauchzug

SIRIUS

Kaminhut

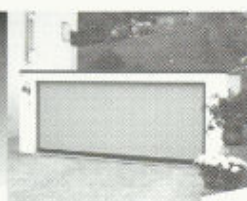
Info:

Ohnsorg Söhne AG
Knonauerstrasse 5
6312 Steinhausen
Telefon 041/741 11 71
Telefax 041/741 35 00

MATERIALIEN
ABDICHTUNGEN
RENOVATIONEN

www.tmbsa.ch

INFORMATIONEN
BERATUNGEN
KATALOGE



FRISBA

Garagen

Jede Grösse, jede Ausführung

FRISBA AG, Bohler, 6221 Rickenbach LU
Tel. 041-930 09 30, Fax 041-930 09 31

**Neue
Ausstellung**
jederzeit zugänglich



Wir sorgen für flüssigen Ablauf.

Spezial-Entwässerungsrinnen im Tiefbau

Polycryl fabriziert Bauelemente aus Polymerbeton. Und dies tun wir ganz nach Ihren Wünschen und Ansprüchen. In der Realisation objektspezifischer Individuallösungen liegt unsere besondere Stärke.

Fragen Sie uns an - Polycryl macht's möglich!
www.polycryl.ch

Polycryl



Telefon 041 932 02 50 Fax 041 932 02 51
Polycryl AG - Bohler - Postfach - 6221 Rickenbach LU



Die Welt
baut auf Polyfelt

Qualität ist mehr als nur gute Produkte!
Polyfelt Geokunststoffe

Bei uns bekommen Sie mehr als nur Geotextilien, Filtermatten, geotextile Schutzlagen, hochzugfeste Verbundstoffe, Geogitter, Dichtungsbahnen, Dränmatten, Erosionsschutzmatten ... Bei uns bekommen Sie auch Service, Beratung, Bemessung, Einbau - und die Sicherheit eines nach ISO 9001 zertifizierten Qualitätsmanagement-Systems.

polyfelt®
Geosynthetics

PolyfeltGeosynthetics(Schweiz)AG • Siewerdstr. 105 • CH-8050 Zürich • Tel. (01)3186590 • Fax (01)3186597 • e-mail polyfelt-ch@compuserve.ch



CONFIDA CONSULTING AG

Unsere Auftraggeberin ist ein grösseres Ingenieurbüro in der Ostschweiz, welches in den Bereichen Tiefbau und konstruktiver Ingenieurbau tätig ist. Sie hat in den letzten Jahren ihre Markstellung ausgebaut und ist auch wirtschaftlich sehr erfolgreich. Wir suchen eine unternehmerische, fachlich ausgewiesene Ingenieurpersönlichkeit für die

Leitung der Tiefbauabteilung

Neben der Führung eines qualifizierten Mitarbeiterteams übernehmen Sie als Gesamtverantwortlicher anspruchsvolle Tiefbauprojekte für Verkehrsanlagen, Siedlungsentwässerung, Wasserbau, Instandsetzung von Infrastrukturbauten usw. Im weiteren sind Sie für die kommerziellen Aspekte der Abteilung inklusive der Betreuung der Kunden und die Akquisition zuständig und prägen als

Mitglied der Geschäftsleitung

die Entwicklung des Unternehmens mit. Diese sowohl fachlich und führungsmässig anspruchsvolle Aufgabe setzt eine Ausbildung als **Bauingenieur ETH oder HTL** sowie eine mehrjährige Erfahrung in der Projektierung und Bauleitung im Tiefbau voraus. Die Fähigkeit, seine Ideen und Vorschläge gekonnt zu präsentieren und auf Kunden und Mitarbeiter einzugehen, sind wichtig und erleichtern es, Kunden zu überzeugen und Mitarbeiter zu motivieren. Gute Informatikkenntnisse werden vorausgesetzt.

Wenn Sie gerne selbständig und initiativ arbeiten und Ihr Umfeld auch mitgestalten wollen, bietet diese Position mit Beteiligungsmöglichkeit einen idealen Karriereschritt. Herr H. Knellwolf freut sich auf die Zusendung Ihrer Bewerbungsunterlagen oder Ihre telefonische Kontaktnahme. Wir garantieren Ihnen absolute Diskretion.

Confida Consulting AG

CH-9401 Rorschach
Signalstrasse 12
Postfach

Telefon 071 841 02 60
Telefax 071 841 04 14

CH-8024 Zürich, Postfach
Rämistrasse 25

Telefon 01 251 20 60
Telefax 01 251 12 16

Kleines dynamisches Unternehmen mit Zukunft sucht **AbwassertechnikerIn**, der/die

- Erfahrung in Bau und Ausrüstung von Kläranlagen hat und bereit ist, sich auf eine neue innovative Technologie einzulassen
- selbständig und teamfähig ist
- akquirieren und verkaufen kann
- Englisch und Französisch spricht und schreibt

Einsatz europaweit von Basel aus bei 100prozentigem Engagement auch Teilzeit möglich.

Bitte senden Sie Ihre Bewerbungsunterlagen an OLOID AG, z.H. T. Langscheid, Dornacherstr. 139, 4053 Basel

INTERGRAPH

Application Engineer im Bereich Bauingenieurwesen

Erleben Sie das Gefühl, erfolgreich zu sein!

Unser GIS-Team wird erweitert. Machen Sie mehr aus Ihrem Informatik-Know-how und setzen Sie Ihr Fachwissen bei uns ein.

Wir sind der weltweit führende amerikanische Anbieter von Tiefbau- und GIS-Software. Sie haben eine **ETH-/HTL-Ausbildung** in Richtung **Bauingenieurwesen** und idealerweise einige Jahre Erfahrung in der Projektierung von Strassen- oder Bahnprojekten. Verfügen Sie ausserdem über gute Englisch-Kenntnisse, dann sind Sie unsere Frau oder unser Mann. Sie betreuen u.a. Software-Anwendungen in den Bereichen Bauingenieurwesen und GIS für Applikationen wie SiteWorks, InRoads, InRail oder GeoMedia. Der Kontakt mit unseren Kunden soll Ihnen Spass machen, denn dort geht es um Präsentationen, Consulting, Support und Schulung.

Wir bieten Ihnen eine hochinteressante Aufgabe in einem jungen, dynamischen Team. Bitte senden Sie Ihre Unterlagen an Herrn Marc Haenni, welcher Ihnen auch für telefonische Auskünfte zur Verfügung steht.

INTERGRAPH (Schweiz) AG
Thurgauerstrasse 40
8050 Zürich
Telefon 01/308 48 48