

Zeitschrift: Schweizer Ingenieur und Architekt
Herausgeber: Verlags-AG der akademischen technischen Vereine
Band: 116 (1998)
Heft: 47

Werbung

Nutzungsbedingungen

Die ETH-Bibliothek ist die Anbieterin der digitalisierten Zeitschriften auf E-Periodica. Sie besitzt keine Urheberrechte an den Zeitschriften und ist nicht verantwortlich für deren Inhalte. Die Rechte liegen in der Regel bei den Herausgebern beziehungsweise den externen Rechteinhabern. Das Veröffentlichen von Bildern in Print- und Online-Publikationen sowie auf Social Media-Kanälen oder Webseiten ist nur mit vorheriger Genehmigung der Rechteinhaber erlaubt. [Mehr erfahren](#)

Conditions d'utilisation

L'ETH Library est le fournisseur des revues numérisées. Elle ne détient aucun droit d'auteur sur les revues et n'est pas responsable de leur contenu. En règle générale, les droits sont détenus par les éditeurs ou les détenteurs de droits externes. La reproduction d'images dans des publications imprimées ou en ligne ainsi que sur des canaux de médias sociaux ou des sites web n'est autorisée qu'avec l'accord préalable des détenteurs des droits. [En savoir plus](#)

Terms of use

The ETH Library is the provider of the digitised journals. It does not own any copyrights to the journals and is not responsible for their content. The rights usually lie with the publishers or the external rights holders. Publishing images in print and online publications, as well as on social media channels or websites, is only permitted with the prior consent of the rights holders. [Find out more](#)

Download PDF: 23.02.2026

ETH-Bibliothek Zürich, E-Periodica, <https://www.e-periodica.ch>



Klassiker für kalte Nächte.

Klassiker für kalte Tage.

Der Klassiker links ist seit 1946 auf dem Schweizer Markt und bis heute ein beliebtes Mittel gegen kalte Füsse geblieben. Fast ebenso lange sorgen vollautomatische Warmluft-Öfen von SIBIRtherm für kostengünstige Wärme. Ob für einzelne Räume oder für ganze Mehrfamilienhäuser, ob als Standmodell oder eingebaut, SIBIRtherm hat immer die richtige Lösung für wohlige Wärme für kühle Rechner. Prospekte und Antworten auf alle Ihre Fragen finden Sie im guten Fachgeschäft oder bei SIBIRtherm, 8952 Schlieren, Tel. 01 730 39 44/45.

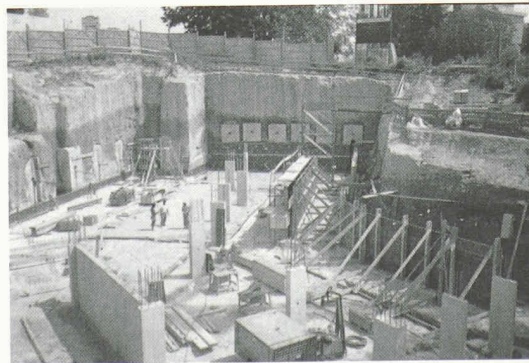
SIBIRtherm
individuell heizen
sparsam & wirksam

NR.1 FÜR GEOSYNTHETICS

Enkadrain® Die meistverwendeten Drainagematten in Schweizer Baugruben.

Enkadrain® CK: Filter-, Sicker- und Schalungsmatten. Enkadrain ist in jedem Fall die richtige und preisgünstigste Bauwerksdrainage zur sicheren Ableitung maximaler Wassermengen.

© Eingetr. Warenzeichen der Akzo Nobel Geosynthetics GmbH (zertifiziert nach ISO 9001)



NEU!

Enkadrain Eco:
der Preisknüller
auf hohem
Qualitätsniveau.



**Konkurrenzlose
Preise
im Verhältnis zu den
Qualitäten.**

Technisch versierte

Planung

und

Beratung.

Weltweiter

**Know-how-
Transfer**

(AKZO NOBEL, HUESKER)

Verlangen Sie den

Beweis.

SCHOELLKOPF AG

Schaffhauserstr. 265
8057 Zürich
Tel. 01/312 16 16
Fax 01/312 16 26

Verkauf auch durch den Baumaterialhandel



HaTe® HaTelit®, Fortrac®, Stabilenka®, Comtrac®, Incomat®, NaBento®.

Das breiteste Programm zum Sichern, Schützen, Trennen, Dränen, Filtern und Armieren im **Erd-, Grund-, Deponie-, Wasser- und Verkehrswegebau.** Anforderungsgerecht und **kostengünstig.**

© Eingetr. Warenz. der Huesker Synthetic, Gescher/BRD (zertifiziert nach ISO 9001)



Edelstahl • vom Besten



Korrosionsbeständige Stähle

rost- und säurebeständig, hochsäurebeständig, hochwarmfest, Duplex-Stähle

Werkzeugstähle

für Kalt- und Warmarbeit sowie Kunststoff-Formen, pulvermetallurgische Stähle; Flachstähle, vor- und präzisionsgeschliffen

Alu-Platten nach Mass



Ab Filiale Basel:

Korrosionsbeständige Schrauben und Verbindungselemente

Telefon 061/337 96 66, Telefax 061/337 96 60

KOHLER
HANS KOHLER AG ZÜRICH

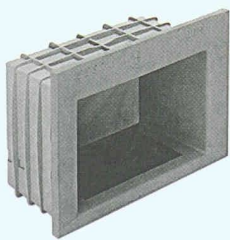
Claridenstrasse 20, Postfach 4781, CH-8022 Zürich
Telefon 01/207 11 11, Telefax 01/201 22 22
Internet: <http://www.kohler.ch>

297

SWISSTECH, Halle 212, Stand A22, 24. bis 28. Nov. 98, Messe Basel

JETZT BLEIBT DER TRITTSCHALL AUF DER STRECKE

Die SCHÖCK TRONSOLE® Typ AZ in zwei Varianten für eine trittschalltechnische Trennung von Wand und Treppe.



SCHÖCK TRONSOLE® Typ AZ-Mauerwerk

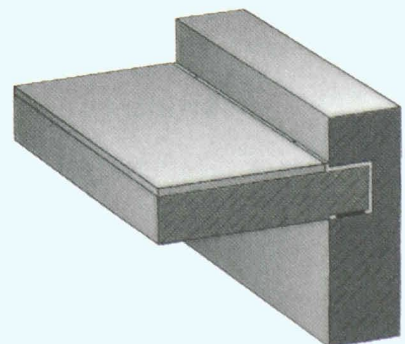
Die robuste Aussparungsform mit integrierter Manschette aus hochbelastbarem Kunststoff – speziell für den vereinfachten Einbau ins Mauerwerk mit geringer Einbautiefe entwickelt.



SCHÖCK TRONSOLE® Typ AZ-Beton

Die Kunststoff-Aussparungsform für betonierte Wände. Mit optimiertem Nagelrand für die Schalung. Nach dem Ausschalen einfach die Abstandsmanschette herausklappen, dann ringsum in die Nut eindrücken – fertig.

Schöck ist Spezialist bei der Entwicklung von Bauteilen für bauphysikalische Anwendungen im Bereich Trittschallschutz.



Beispiel: Schöck Tronsole Typ AZ-Beton

Sie erhalten von den Schöck Bauingenieuren Informationen und kostenlose Beratung zum Thema „Wirkungsvoller Trittschallschutz im Treppenhaus“. Rufen Sie uns einfach an.

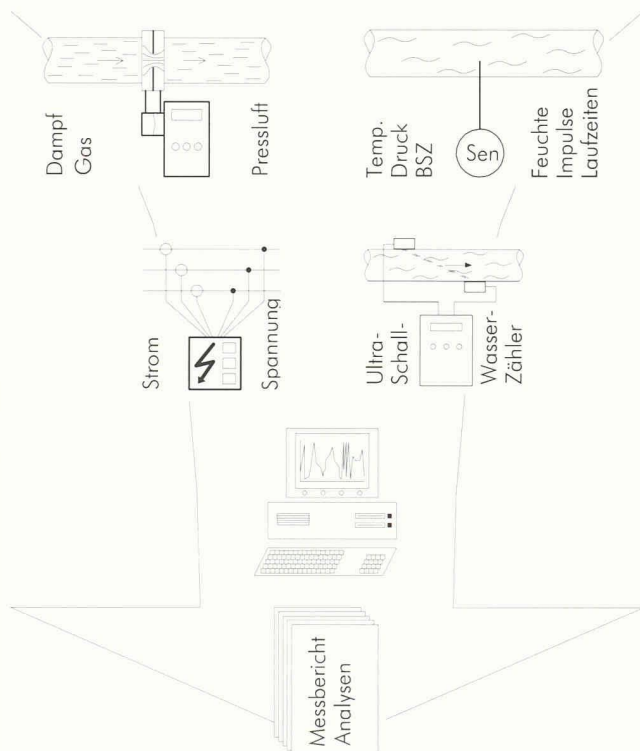


Schöck-EBEA AG
Pilatusstrasse 26
CH-5630 Muri/AG
Tel.: 056/664 55 44
Fax: 056/664 47 85

Mobile Mess-Systeme für temporäre Energie-Messungen

Kein teures Kaufen, sondern günstiges Mieten
benötigter Mess-Systeme und Dienstleistungen,
garantiert Ihnen:

- geringe Investition, da nur Miete für Messdauer
- optimale und vielseitige Lösungen
- professionelles Handling des riesigen Geräte-
parks
- perfekte fachtechnische Analysen



Heute messen – morgen sparen

- Wieviel Wasser wird verbraucht
- Welche Kesselleistung wird benötigt
- Wie ist der COP dieser Wärmepumpe
- Können die Stromspitzen gekappt werden
- Ist eine Wärmerückgewinnung sinnvoll
- Warum brauchen wir soviel Energie
- Läuft die Formenkühlung sparsam



Unsere Dienstleistungen:

- Beratung zu Messkonzepten
- Lieferung und Montage der benötigten mobilen
Mess-Systeme
- Fach-Analysen energetischer Vorgänge



BK ENERGIE MESS AG

HERMETSCHLOOSTR. 75 • 8048 ZÜRICH

01 431 68 45

Sie planen und bauen, Wir haben die Produkte.

Mauerwerk

Fassaden-Dämmsysteme

Tondachziegel

Flachdach-Systeme

Dämmmaterialien

Akustikdecken

Kamin-Systeme

Vorfabrizierte Bauteile



ZZ WANCOR

Kompetenz am Bau

8105 Regensdorf, Althardstrasse 5
Tel. 01 871 32 32, Fax 01 871 32 80

IngWare
Bau-Erneuerungen

IngWare Sursee
Bau-Informatik
Wassergrube 6
Postfach
CH-6210 Sursee
Tel. 041 - 922 05 05
Fax 041 - 922 05 06

renovaPlus®2.0

Das Planungsinstrument für die Bau-Erneuerung

Bau-Erneuerung

Richtig geplant ist schon gespart!

Diagnose - Varianten - Erneuerungskonzept

**renovaPlus®2.0 ist die Software-Lösung
für alle Bau-Erneuerungs-Spezialisten
im Hochbau.**

Verlangen Sie unverbindlich:

- die Dokumentation über renovaPlus®2.0
- die Kursunterlagen über Bau-Erneuerung
"Projektieren mit Methode"

HaTe®

HaTelit®
Fortrac®
Stabilenka®
Comtrac®
Incomat®
NaBento®

Natürlich von der Nr.1 für Geosynthetics:

SCHOELLKOPF AG

Schaffhauserstrasse 265, 8057 Zürich
Tel. 01/312 16 16, Fax 01/312 16 26

Wo Beratung, Qualität und Preis stimmen!



besser

heizen mit Holz

Die einzige Zeitschrift
für Cheminées,
Kochherde,
Kachelöfen,
Stückholzkessel

- mehr Wärme
- weniger Rauch
- besseres Image

Bestellen Sie **jetzt**
Ihr **Abonnement!**

- ☐ Abonnement Fr. 18.-
4mal im Jahr
☐ Probenummer

Name

Vorname

Strasse

PLZ/Ort

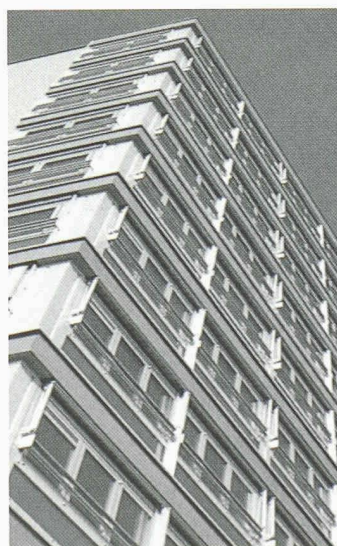
UTAS AG, Brünigstr. 64, 6074 Giswil, Tel. 041-675 26 60, Fax 041-675 26 26

Neu ab September 1998

anfeuer



SOLARLUX - FALTSYSTEME



Mit Faltsystemen von
Solarlux schaffen Sie zu-
sätzlichen Wohnraum und
erhöhen den Wert Ihres
Hauses. Einfachste
Montage und kürzeste
Umbauzeiten.
Fordern Sie die detail-
lierten Unterlagen an.

SOLARLUX
FALTSYSTEME

Weltweiter Marktführer
Solarlux Schweiz AG
Industriestr. 34 • 4415 Lausen
Tel 061/926 91 91
Fax 061/926 91 95

Sie werden Feuer und Flamme sein!

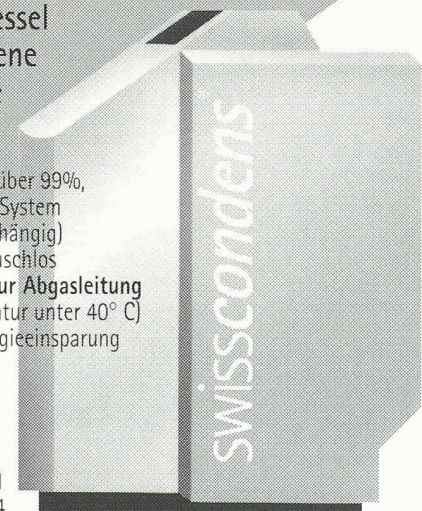
SWISScondens

Der Heizkessel
für gehobene
Ansprüche

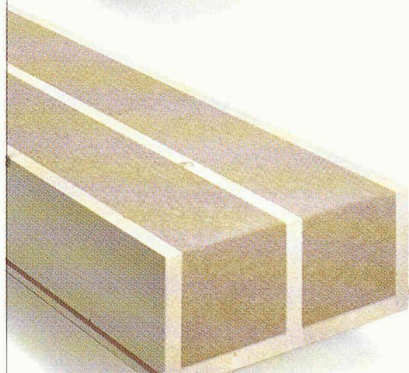
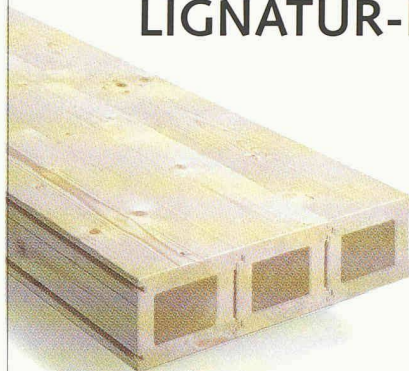
- Wirkungsgrad über 99%,
geschlossenes System
(raumlufunabhängig)
- Praktisch geräuschlos
- **Kein Kamin, nur Abgasleitung**
(Abgastemperatur unter 40° C)
- Maximale Energieeinsparung
- Swiss made

Swisscondens AG
Alpenstrasse 50
3052 Zollikofen
Tel. 031 911 70 91
Fax 031 911 70 94

Verlangen Sie unsere ausführliche Dokumentation!



Das neue LIGNATUR-Handbuch ist da!



≡ LIGNATUR®

Das tragende Element. Aus Holz.

Bestellen Sie dieses interessante Fachbuch noch heute per
Post oder per Fax.

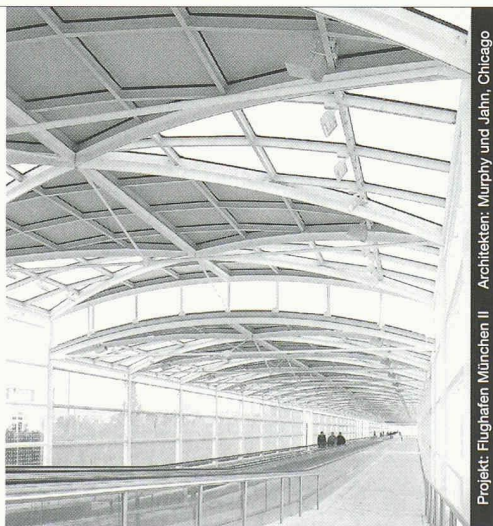
LIGNATUR AG
CH-9104 Waldstatt
Tel.: 071 353 04 10
Fax: 071 353 04 11

Name: _____

Adresse: _____

PLZ.: _____ Ort: _____ [®]

Stahl • Glas



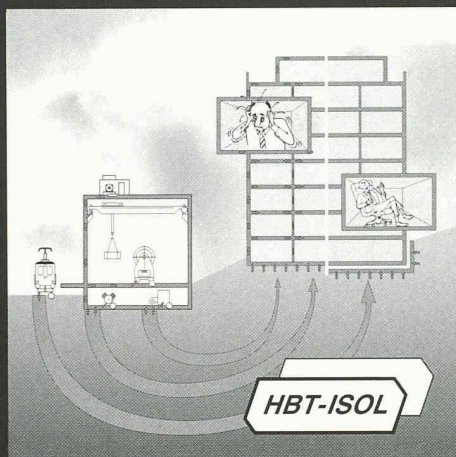
Projekt: Flughafen München II Architekten: Murphy und Jain, Chicago

Stahl-Glas-Konstruktionen in architektonisch perfekter Voll-
endung verwirklichen wir mit innovativen Ideen und höchsten
Anforderungen an Materialien und Ausführung.



Tuchs Schmid AG CH-8501 Frauenfeld Telefon 052 728 81 11
Tuchs Schmid Constructa AG CH-6045 Meggen Telefon 041 377 40 04

Lärmschutz Körperschalldämmung



Für Sie planen, liefern
und montieren wir
wirksame,
wirtschaftliche
Lösungen

HBT-ISOL AG
5620 Bremgarten AG 2

Tel. 056 648 41 11
Fax 056 648 41 18

Internet
<http://www.laermschutz.ch>

Erschütterungsschutz Schwingungsdämmung



Enkadrain®

Die meistverwendeten Drainagematten in Schweizer Baugruben.

Natürlich von der Nr.1 für Geosynthetics:

SCHOELLKOPF AG

Schaffhauserstrasse 265, 8057 Zürich

Tel. 01/312 16 16, Fax 01/312 16 26

Wo Beratung, Qualität und Preis stimmen!



SAUTER Edelstahl AG

Ihr Partner
für Rohre und
Rohrverbindungen



Hertistrasse 1
8304 Wallisellen

Telefon 01 877 56 50
Fax 01 877 56 59



Senden Sie mir Ihre Unterlagen

Name

Vorname

Firma

Strasse

PLZ/Ort

Telefon

**Auch samstags
9-12 Uhr geöffnet**

NOVOBOX

Das richtige Raumangebot -
Ihren Bedürfnissen
entsprechend.
Einzelne oder beliebig
zusammensetzbare Einheiten.

Geeignet auf
Baustellen für Wohnzwecke, Wasch-
und Toilettenräume, Baubüro, Mann-
schaftsraum usw.

Sportanlagen für Umkleideräume
mit Toiletten, Duschraum, Geräteraum
usw.

Kindergarten für Garderoben,
Arbeits- und Spielraum, Toilettenanlagen
usw.

NovoBoxen sind verzinkt und
einbrennlackiert, optimal isoliert
mit Doppeldach, stapelbar, robust,
praktisch, wirtschaftlich.

Lassen Sie sich von uns informieren. Wir haben den richtigen Raum für Sie.

MAX URECH
Lager- und Fördertechnik
CATERPILLAR Gabelstapler

U 5606 Dintikon
Tel. 056/616 70 10
Fax 056/616 70 20
<http://www.max-urech.ch>

Nova, Supra doppeltdicht.



NOVA/SUPRA

Nova, doppelwandig, kondensat- und druckdicht, Schnellmontage mit Spezial-Drehkupplung. **Supra**, einwandig, kondensat- und druckdicht, zeitsparende Steckverbindung plus Klemmbandmontage.

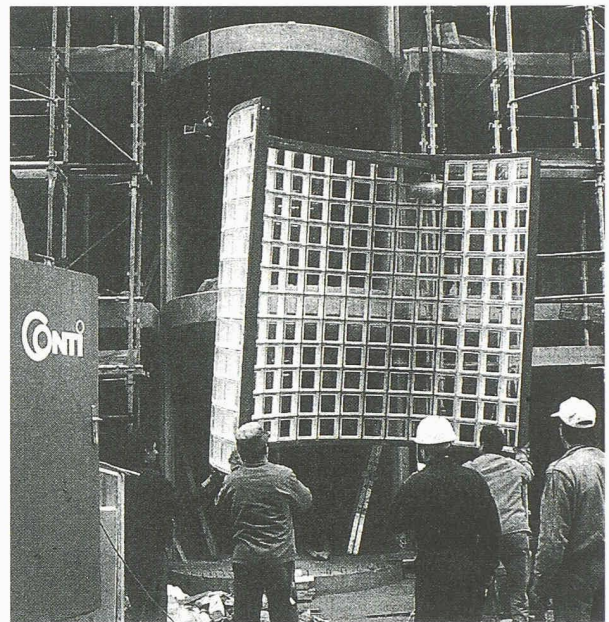
Systemgerecht vom Kamin bis zum Luft-Abgas-System.

SELKIRK SCHORNSTEINTECHNIK GMBH
Gebietsverkaufsleitung Schweiz
Ernst Klossner
Erlenstrasse 11a, 3612 Steffisburg
Tel. 0 33/4 37 07 23
Fax 0 33/4 37 07 26

Frédéric Anderegg
Case postale 541, 3941 Daillet-Grône
Tel. 0 27/4 58 38 13
Fax 0 27/4 58 42 55

Marcel Zwinggi
Palmenweg 3, 8274 Tägerwilien
Tel. 0 71/6 69 25 42
Fax 0 71/6 69 29 82

SELKIRK
TECHNIK IN EDELSTAHL



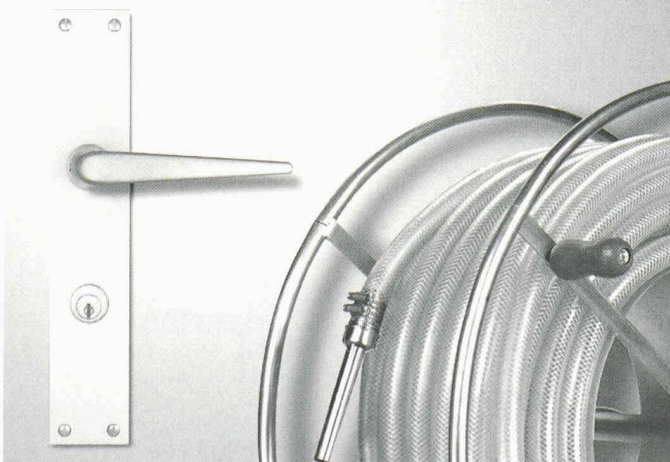
GLASBAUSTEINE VORGEFERTIGTER WAND UND DECKEN

CONTI

23101

42, route de Satigny - 1217 Meyrin
Tel. 022/341 40 81 - Fax 022/341 40 82

Allwetter- und Nassraumtüren: Kellpax®



Weitere Qualitätstüren von Schedle-Kellpax:
Alupan® Haus- und Bereichsabschlusstüren
Kellcopan® Innentüren
Sicherheits- und Brandschutztüren
Schallschutztüren

Erhältlich im Holzfachhandel.
Tel. 056 648 99 77, Fax 056 648 97 01

S C H E D L E
K E L L P A X

Für Ihre Sicherheit!



Bitte senden Sie mir
Unterlagen über:

- ☐ Bewegungsmelder
- ☐ Funk-Video-Überwachung
- ☐ Sensorleuchten
- ☐ Funk-Alarm

Name _____

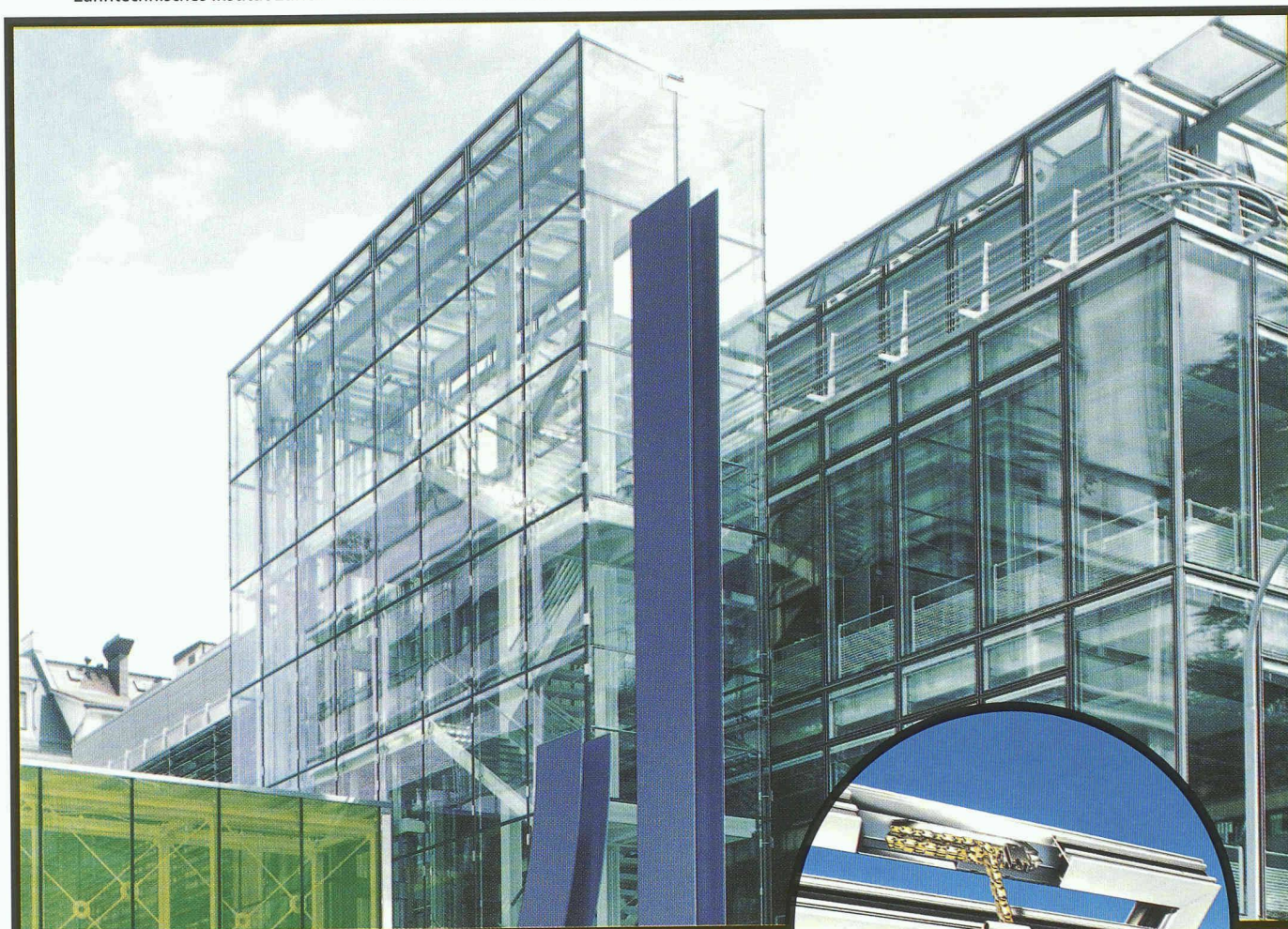
Strasse _____

PLZ/Ort _____



M. Züblin AG

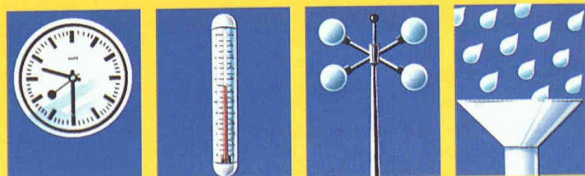
Glattalstrasse 501, CH-8153 Rümlang
Tel. 01/818 08 09, Fax 01/818 08 29



Kontrollierte natürliche Lüftung «Nachtauskühlung»

Basis dieses Konzeptes ist das innovative **WindowMaster-Belüftungssystem**: eine massgeschneiderte Technologie, die Sensoren, Steuerung und «unsichtbar» ins Fensterprofil integrierte elektrische Fenstermotoren umfasst. Lüftung und Raumtemperatur werden so über die Fenster reguliert, ohne aufwendige Klima- oder Ventilationsanlage!

Ihr und unser Beitrag zur Senkung des Energieverbrauchs, der Schadstoff-Emissionen und Gebäude-Unterhaltskosten! Rufen Sie uns an:



WindowMaster®
by VELUX Group

WindowMaster
Fenstersteuerung
Industriestrasse 7
4632 Trimbach

Telefon 062 289 44 77
Telefax 062 293 12 08
www.WindowMaster.com