

Zeitschrift: Schweizer Ingenieur und Architekt
Herausgeber: Verlags-AG der akademischen technischen Vereine
Band: 116 (1998)
Heft: 46

Werbung

Nutzungsbedingungen

Die ETH-Bibliothek ist die Anbieterin der digitalisierten Zeitschriften auf E-Periodica. Sie besitzt keine Urheberrechte an den Zeitschriften und ist nicht verantwortlich für deren Inhalte. Die Rechte liegen in der Regel bei den Herausgebern beziehungsweise den externen Rechteinhabern. Das Veröffentlichen von Bildern in Print- und Online-Publikationen sowie auf Social Media-Kanälen oder Webseiten ist nur mit vorheriger Genehmigung der Rechteinhaber erlaubt. [Mehr erfahren](#)

Conditions d'utilisation

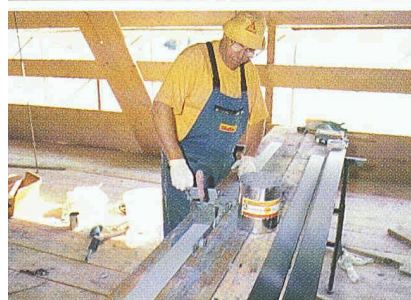
L'ETH Library est le fournisseur des revues numérisées. Elle ne détient aucun droit d'auteur sur les revues et n'est pas responsable de leur contenu. En règle générale, les droits sont détenus par les éditeurs ou les détenteurs de droits externes. La reproduction d'images dans des publications imprimées ou en ligne ainsi que sur des canaux de médias sociaux ou des sites web n'est autorisée qu'avec l'accord préalable des détenteurs des droits. [En savoir plus](#)

Terms of use

The ETH Library is the provider of the digitised journals. It does not own any copyrights to the journals and is not responsible for their content. The rights usually lie with the publishers or the external rights holders. Publishing images in print and online publications, as well as on social media channels or websites, is only permitted with the prior consent of the rights holders. [Find out more](#)

Download PDF: 23.02.2026

ETH-Bibliothek Zürich, E-Periodica, <https://www.e-periodica.ch>



Instandsetzung Rheinbrücke Oberriet-Meiningen (Kt. St.Gallen)

An der vor 35 Jahren erstellten Rheinbrücke Oberriet-Meiningen wurden wegen der gestiegenen Verkehrslasten Verstärkungsmassnahmen an der Fahrbahnplatte notwendig. Der Betonquerschnitt wurde um 8 cm erhöht und die Bewehrung mittels Sika CarboDur-Lamellen verstärkt. Dies mit total 670 Laufmeter Kohlefaserkunststoff-Lamellen.

Sika AG, SikaBau
Geerenweg 9
8048 Zürich
Tel. 01 436 40 40
Fax 01 432 91 87

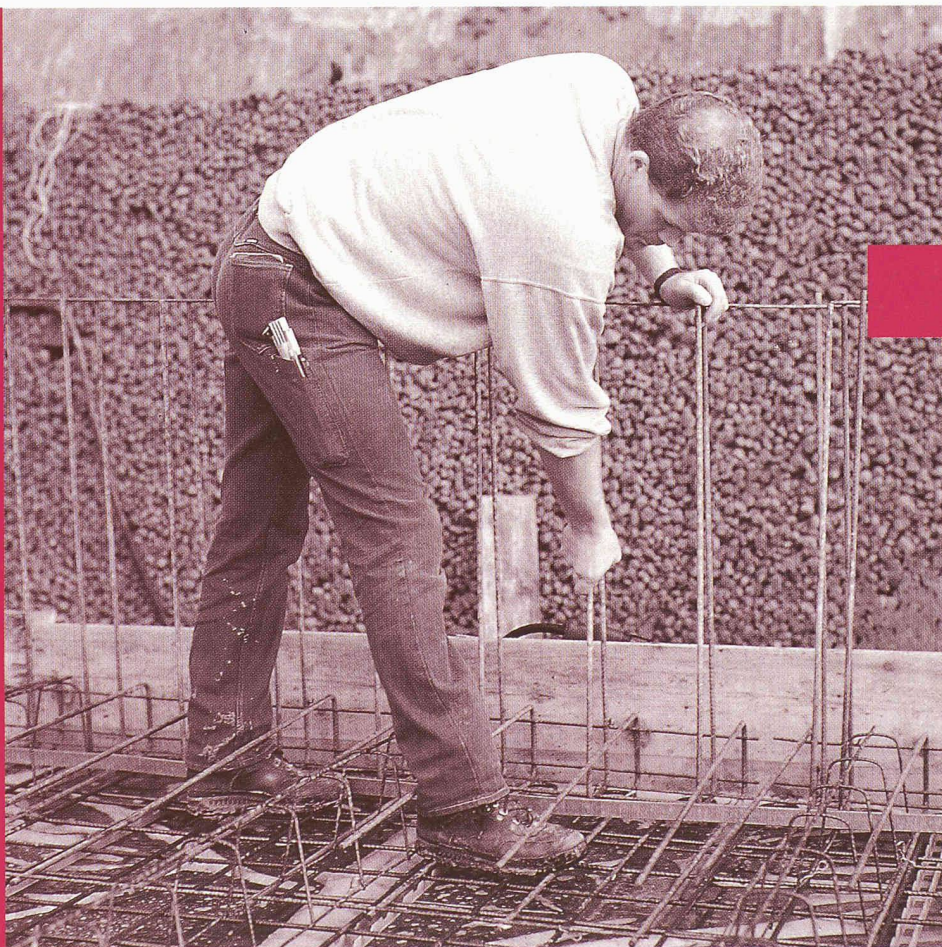


SikaBau 

Niederlassungen:

Aarau, Bern, Cadenazzo, Chur, Echandens, Luzern
Meyrin/Satigny, Muttenz, Steg, St.Gallen, Zürich

Wenn 3 Meter Armierung in 3 Minuten
stehen statt in 30, haben Sie mehr als
27 Minuten gewonnen...



Wenn das Praktische, das Angenehme und das Wirtschaftliche so eng verschweisst sind, kann es sich nur um den FIRIPA-Anschlusskorb handeln. Im Handumdrehen massgenau und sicher - von einer Person - versetzt, erspart er das mühsame Aufstellen einzelner U-Bügel, das zeitraubende Fixieren an Längsstäben und das nervensägende Umkippen. Über die weiteren Vorteile brauchen wir uns nicht zu unterhalten. Die liegen ja buchstäblich auf der Hand. Die FIRIPA-Anschlusskörbe finden Sie im Fachhandel.

FIRIPA. Die vorfabrizierte Arbeitserleichterung.

Fischer Reinach AG 5734 Reinach 062 77 11 555

Panfer 1522 Lucens 021 906 10 30

RUWA Drahtschweisswerk AG 3454 Sumiswald 034 432 35 35

Stahl- und Walzwerke Gerlafingen AG 4563 Gerlafingen 032 674 22 22



Wenn Sie das Risiko ausschliessen wollen: Lagertanks aus Hart- Polyethylen von KVA

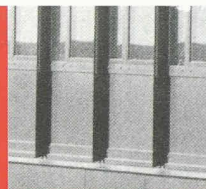
Verlangen Sie unverbindlich eine
Offerte oder detaillierte Informationen:

Zulassung
gemäss Technische
Tankvorschriften
bis 30 000 l

KVA

Kunststoffverarbeitung
und Apparatebau AG
Lindauerstrasse 25
8315 Lindau-Tagelswangen
Telefon 052 343 20 21
Telefax 052 343 53 84

nach



Renovieren. Sanieren. Modernisieren.

Ästhetik und Umwelt in Einklang bringen.



60°...

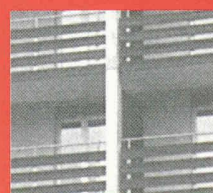
Wir entfernen Farbe wie auch Lack.

Professionell. Schonend. Umweltgerecht.

top



Ob Aluminium, Stahl oder Holz, ob Fassaden-
Element, Wintergarten, Radiator oder Täfer:



fit!

Unser Know-how garantiert optimale
Resultate ohne Formveränderungen.

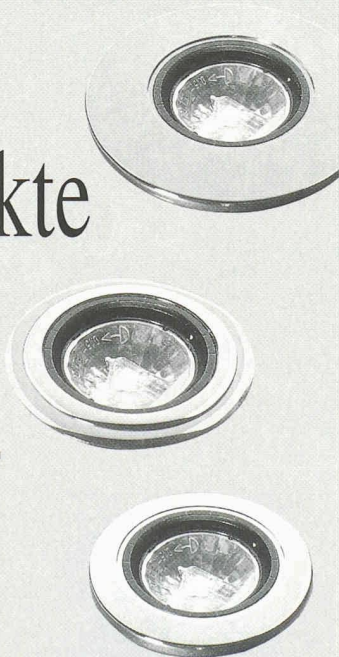
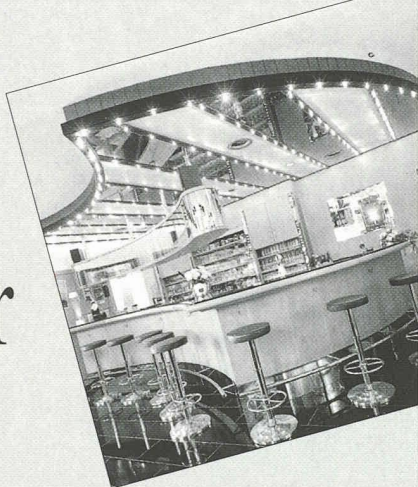
Wir beraten Sie gerne. Kompetente, aus-
führliche Information: **01/869 11 57**

Ablaugerei Meier
Wenn die alte Farbe runter muss!

Ablaugerei Meier AG, CH-8197 Rafz
Tel. 01/869 11 57, Fax 01/869 11 34

Der KüchenAusstatter

Mit
Bucher
gelingt Ihnen
die perfekte
Halogen-
Ausleuchtung.



Einbauleuchten
in funktioneller
Perfektion.

BUCHER
TECHNISCHER GROSSHANDEL

Senden oder faxen Sie diesen Coupon zurück.
Ich wünsche Infos im Bereich: ☐ Halogenleuchten
Ich bestelle den ☐ Lichtkatalog ☐ Beschlägekatalog
Infos via Internet: <http://www.BeatBucherAG.ch>

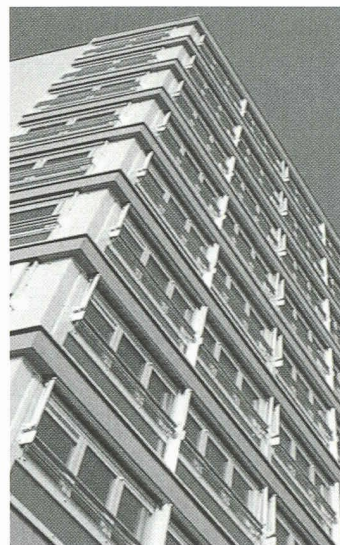
Firma _____

Name _____

Adresse _____

Beat Bucher AG • Konstanzerstrasse 58 • CH-8274 Tägerwilen
Fax 071-666 71 00 • Tel. 071-666 71 71 • e-mail@BeatBucherAG.ch

SOLARLUX - FALTSYSTEME



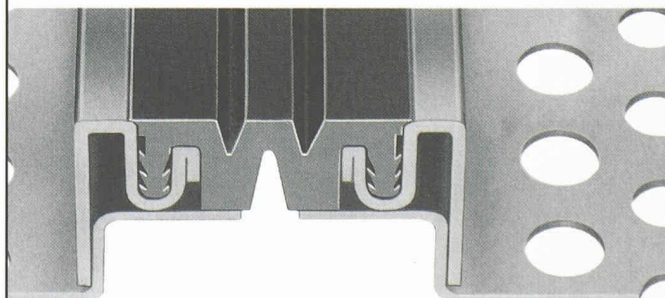
Mit Faltsystemen von
Solarlux schaffen Sie zu-
sätzlichen Wohnraum und
erhöhen den Wert Ihres
Hauses. Einfachste
Montage und kürzeste
Umbauzeiten.
Fordern Sie die detail-
lierten Unterlagen an.

SOLARLUX
FALTSYSTEME

Weltweiter Marktführer
Solarlux Schweiz AG
Industriestr. 34 • 4415 Lausen
Tel 061/926 91 91
Fax 061/926 91 95

DIE Konstruktion über DER Dilatationsfuge und DAS Problem ist gelöst

Reihe ES 60
Edelstahl massiv für Lebensmittel-
betriebe, Chemische Industrie usw.



Für starke Beanspruchung, beständig gegen aggressive Medien

BAMECOAG 8424 Embrach, Stationstrasse 100
Tel. 01/865 31 34, Fax 01/865 57 90

*Geraten Sie gerne
ins Schweben?*

BRUN - Hohlplatten sind
Baulemente unserer Zeit
und dabei **erstaunlich
leicht**. Durch den projekt-
gerechten Einsatz dieser
Fertigelemente werden
technische und wirtschaft-
liche Lösungen erreicht.
Der Anwendungsbereich ist
vielseitig.



ELEMENTWERK

ELEMENTWERK BRUN AG
MOOSHÜSLISTRASSE, 6032 EMMEN
TEL. 041 / 269 40 40
FAX 041 / 269 40 41

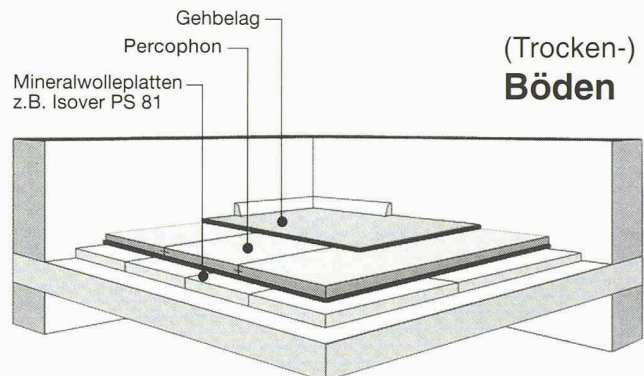
**Immer aktuell:
bessere Schalldämmung!**

Wenn Sie bei
Sanierungen, Renovationen
höchste Ansprüche an den Lärmschutz stellen:

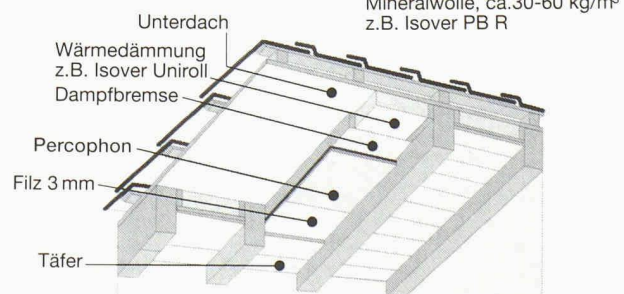
Percophon

schallgedämmte Verlegeelemente für

(Trocken-)
Böden



Wände



Decken

Information und
Beratung:

Per Akustik AG

Hertistrasse 29

Postfach

8304 Wallisellen

☎ 01 830 44 90

Fax 01 830 44 28

Name: _____

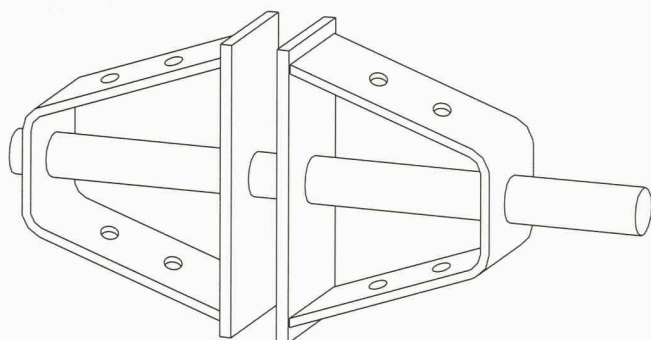
Firma: _____

Strasse: _____

PLZ, Ort: _____

Telefon: _____

Die Weltneuheit der Querkraft-Übertragung mit vergütetem Stahl 1.7225:



Typ DNC

EGCO dorn

Hochbelastbarer Dorn in hochfestem Material, neue Geometrie zur optimalen Krafteinleitung, noch nie dagewesene Kraftübertragung bei minimalsten Bauteilstärken – mit dem Egco-Dorn-Programm erzielen Sie in jedem Fall eine über der Norm liegende Sicherheit! Wir produzieren für Sie ISO-9001-zertifiziert, liefern direkt auf die Baustelle und fakturieren über den Stahl- und Baufachhandel.

EGCO

Die professionelle Lösung

Egco AG, Industriestrasse 38, 3178 Böisingen, Telefon 031 740 55 55, Telefax 031 740 55 56, E-Mail technik@egco.ch, E-Mail admin@egco.ch



DIE MODULBAUTEN

Das moderne, ökologische und innovative Bauen in Elementbau-Technik eröffnet für die verschiedensten Objekte neue Perspektiven.

Auch im Bau sind heute moderne, zukunftsgerichtete Konzepte gefragt. Die flexible Planung, moderne Fertigungsmethoden und kurze Bauzeiten sowie hohe Ausführungsqualität bieten Architekten und Bauherrschaft neue Möglichkeiten bei der Realisierung ihrer Projekte. Von der Umsetzung vorliegender Planunterlagen bis zur Übernahme von Objekten als Generalunternehmer bieten wir alle Möglichkeiten. Wir planen und realisieren seit über 50 Jahren vorfabrizierte Modulbauten mit dem ökologischen Basiswerkstoff Holz. Vorfabrikation bedeutet Trockenbauweise und viele Vorteile bei der Montage. Der hohe Fertigungsgrad und die erheblichen Zeitersparnisse ergeben das günstige Preis-Leistungs-Verhältnis. Miete, Kauf, Leasing – fragen Sie uns.

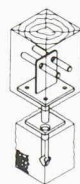
ERNE

modul technologie

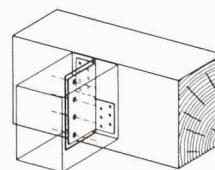
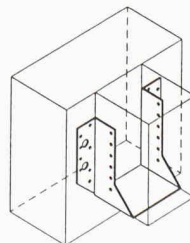
Erne AG Holzbau, Werkstrasse 3, 5080 Laufenburg
Tel. 062/869 81 81, Fax 062/869 81 00, E-Mail: info@erne.net, Internet: www.erne.net
Ein Unternehmen der Erne-Gruppe

Entwicklung und Produktion von Schulen, Kindergärten, Büros, Banken, Kliniken, Altersheimen, Hotels, Sanitär- und Wohneinheiten und anderen Modulbauten.

Mit **HVV** sicher verbinden



- Breites, vollständiges Verbinderprogramm ab 12 Auslieferungslagern in der Schweiz!
- Prompter Lieferservice, innert 24 bis 48 Stunden



- Vielseitiges Zusatzprogramm wie
- Lüftungsprofile
 - Holzdübel, Hartholzrundstäbe
 - Balkongeländerstützen
 - Passbolzen, Passschrauben usw.

*** 25 Jahre HVV-Schweiz ***

Holzbau Verbinder Vertrieb AG

Postfach

3415 Hasle-Rüegsau

Tel. 034 461 36 05

Fax 034 461 46 57

Prompter Lieferservice innert 24 bis 48 Stunden!

Fordern Sie unser Informationsmaterial an!

ArchiMedia®
BOGATZKI AG

ArchiCAD®
Generalimport

MacOS, Win95/98/NT
für die Schweiz

ArchiMedia®
Bahnstrasse 102
Tel. 01 870 05 01
e-mail
Internet

BOGATZKI AG
8105 Regensdorf
Fax 01 870 06 43
mail@archimedia-ag.ch
www.archimedia-ag.ch

A t t r a k t i v e
U m s t e i g e r P r e i s e
V e r l a n g e n
S i e u n s e r e
S p e z i a l O f f e r t e

ArchiMedia®
BOGATZKI AG

ArchiCAD

ArchiCAD 6.0 - die neue Generation

- Leistungsfähig, effizient und benutzerfreundlich
- Entwurf und Planung 3D, Visualisierung, Animation
- Komfortable 2D Werkzeuge für Ausführungs- und Werkplan
- Autom. Massenermittlung, Flächenberechnung, Raumbuch
- MacOS 7.6/8.x und Windows 95/98/NT 4.0

<http://www.archicad.ch>

KVT Koenig Verbindungstechnik

Anker / Dübel
verzinkt und rostfrei

Komplettes
Anker-Dübelsortiment
für die Baubranche



Koenig Verbindungstechnik AG, CH-8953 Dietikon
Telefon 01/743 33 33, Telefax 01/740 65 66

www.kvt-koenig.ch

Ray ag

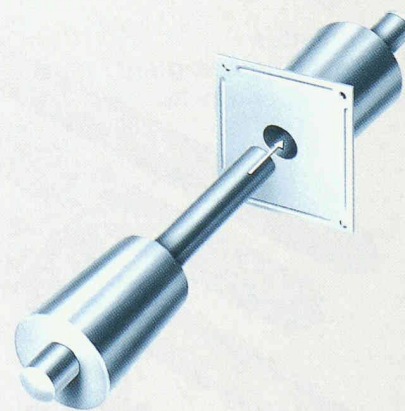
Metallfassaden

Mühletalweg 22
CH-4600 Olten
Tel. (062) 296 00 10
Fax (062) 296 00 11

«Weil es zu Sicherheit keine Alternative gibt, gibt es auch zu CRET-Querkraftdornen keine.»

Es gibt wahrlich überzeugende Gründe, weshalb der Ingenieur für Querkraftübertragungen bei Dilatationsfugen auf CRET-Dornen besteht. Der wichtigste vorab: Die kompromisslose Sicherheit und zertifizierte Qualität des patentierten Originals von Aschwanden.

Addiert er noch das gesammelte Fachwissen, die 50jährige Erfahrung, die mustergültigen technischen Dokumentationen und die kompetente Beratung von Aschwanden, hat der verantwortungsvolle Ingenieur erst recht allen Grund, Kopien zu meiden.



Aschwanden