

Zeitschrift: Schweizer Ingenieur und Architekt
Herausgeber: Verlags-AG der akademischen technischen Vereine
Band: 116 (1998)
Heft: 46

Werbung

Nutzungsbedingungen

Die ETH-Bibliothek ist die Anbieterin der digitalisierten Zeitschriften auf E-Periodica. Sie besitzt keine Urheberrechte an den Zeitschriften und ist nicht verantwortlich für deren Inhalte. Die Rechte liegen in der Regel bei den Herausgebern beziehungsweise den externen Rechteinhabern. Das Veröffentlichen von Bildern in Print- und Online-Publikationen sowie auf Social Media-Kanälen oder Webseiten ist nur mit vorheriger Genehmigung der Rechteinhaber erlaubt. [Mehr erfahren](#)

Conditions d'utilisation

L'ETH Library est le fournisseur des revues numérisées. Elle ne détient aucun droit d'auteur sur les revues et n'est pas responsable de leur contenu. En règle générale, les droits sont détenus par les éditeurs ou les détenteurs de droits externes. La reproduction d'images dans des publications imprimées ou en ligne ainsi que sur des canaux de médias sociaux ou des sites web n'est autorisée qu'avec l'accord préalable des détenteurs des droits. [En savoir plus](#)

Terms of use

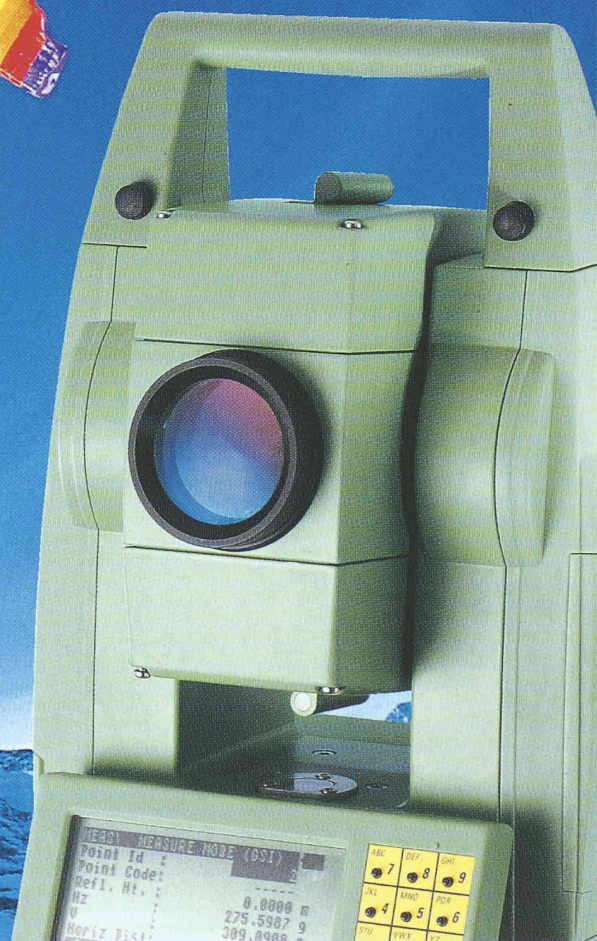
The ETH Library is the provider of the digitised journals. It does not own any copyrights to the journals and is not responsible for their content. The rights usually lie with the publishers or the external rights holders. Publishing images in print and online publications, as well as on social media channels or websites, is only permitted with the prior consent of the rights holders. [Find out more](#)

Download PDF: 09.02.2026

ETH-Bibliothek Zürich, E-Periodica, <https://www.e-periodica.ch>

Die neuen Generationen

...Zu sehen am 18./19. November im «Albisgüetli»
Anmeldung:
INFOLINE: Tel. 01/809 33 11
e-mail: Info.Swiss@leica-geosystems.com



TPS1100 Professional Series / TPS300 Basic Series. Mit Option «reflektorlose Distanzmessung».

Die neuen reflektorlos messenden Tachymeter überwinden Hindernisse und Distanzen. Sie bestimmen Punkte und messen Distanzen ganz ohne Reflektor. Ein riesiger Vorteil ist vor allem dort, wo Messobjekte bisher nur schwer oder fast gar nicht zugänglich waren. Die Instrumente sind noch kleiner, noch leichter, noch handlicher und bequemer zu bedienen. Beim Messen noch schneller und noch flexibler als ihre Vorgänger. Alles zu einem Preis, der bei soviel Leistung wegweisend tief ist.

Leica

MADE TO MEASURE

Für alle Fälle: LÖH-Geotextilien



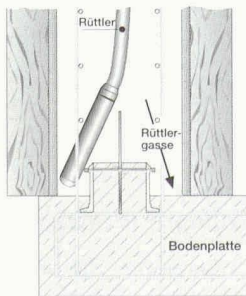
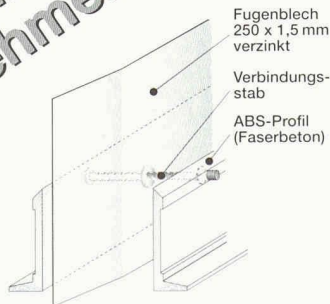
- LÖH-Vliese
- LÖH-Bändchen- und -Filtergewebe
- LÖH-Geo- und -Bitugitter
- AMERDRAIN-Drainagematte
- GEOGREEN®-Stützmauersystem
- alles aus einer Hand

LOCHER HAUSER

LOCHER HAUSER AG
Sparte Bausysteme
Tel: 0848 800 551
Fax: 0848 800 552



Neuheit!
für Planer und
Bauunternehmer



Quick-SOS-Element

- › baustellengerechte, vorgefertigte Elemente (Fugenblech inkl. Aufkantung)
- › handliche Elemente, 1,00 m lang (8,5 kg)
- › nur noch in die Anschlüsse stellen, mehr ist nicht nötig
- › SOS garantiert höchste Wirtschaftlichkeit
- › patentiert
- › Prüfbericht auf Wasserundurchlässigkeit MPA

...Interesse?
Sonderprospekt anfordern bei

6914 Carona · Postfach
Tel. 091 - 649 44 47
Fax 091 - 649 40 04

QUICK
Bauprodukte GmbH

Eingangstüren: Alupan®



Weitere Qualitätstüren von Schedle-Kellpax:

Kellpax® Allwetter- und Nassraumtüren

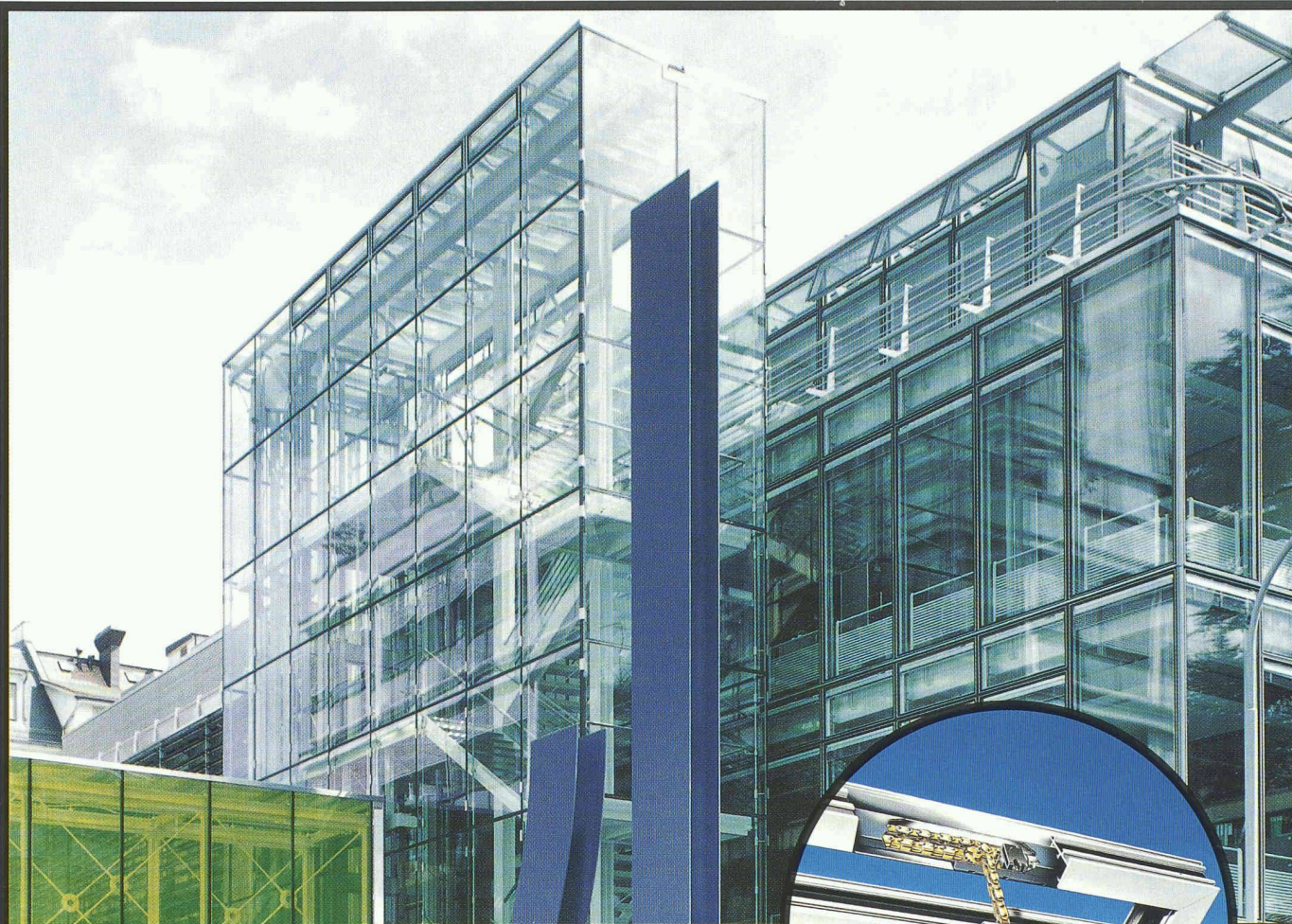
Kellcopan® Innentüren

Sicherheits- und Brandschutztüren

Schallschutztüren

**SCHEDLE
KELLPAX**

Erhältlich im Holzfachhandel.
Tel. 056 648 99 77, Fax 056 648 97 01

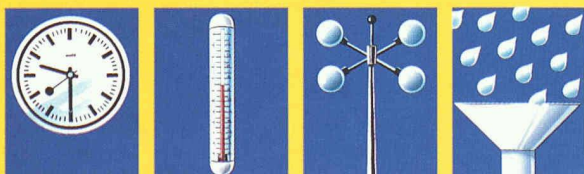


Kontrollierte natürliche Lüftung «Nachtauskühlung»

Basis dieses Konzeptes ist das innovative **WindowMaster-Belüftungssystem**: eine massgeschneiderte Technologie, die Sensoren, Steuerung und «unsichtbar» ins Fensterprofil integrierte elektrische Fenstermotoren umfasst.

Lüftung und Raumtemperatur werden so über die Fenster reguliert, ohne aufwendige Klima- oder Ventilationsanlage!

Ihr und unser Beitrag zur Senkung des Energieverbrauchs, der Schadstoff-Emissionen und Gebäude-Unterhaltskosten! Rufen Sie uns an:

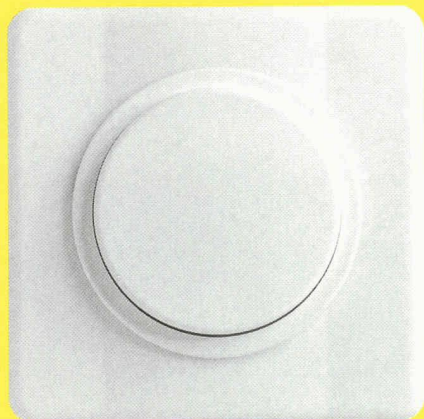


WindowMaster®
by VELUX Group

WindowMaster
Fenstersteuerung
Industriestrasse 7
4632 Trimbach

Telefon 062 289 44 77
Telefax 062 293 12 08
www.WindowMaster.com

Eine runde Sache: Linea Softline.



«Special Edition» - Design: hell/dunkel

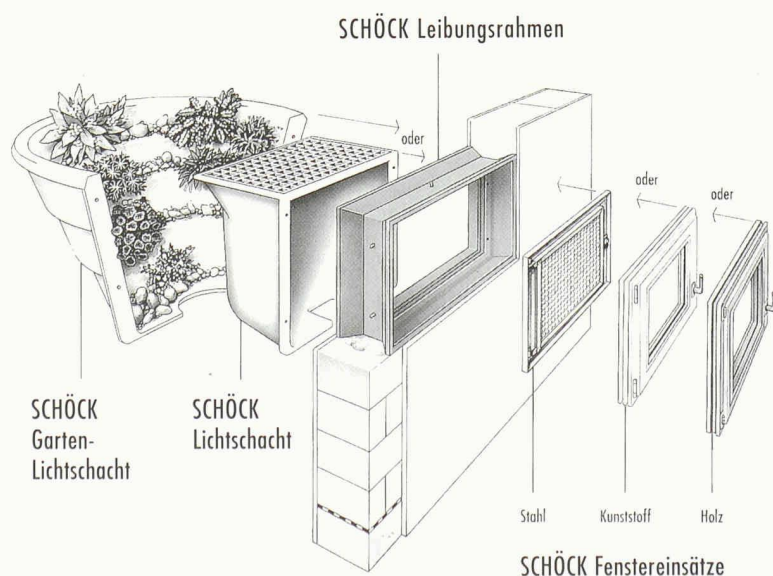
LEVY
FILS

Endlich ein Schalter, der allen gefällt. Neue Formen, glatte Oberflächen (schmutzunempfindlich) und **8** Farben; zusätzlich als «Special Edition». Erhältlich als manueller Schalter und als programmierter EIB-Tastsensor. **Qualität bis ins Detail.**

Levy Fils AG, Fabrik elektrischer Apparate, CH - 4013 Basel, Telefon 061/322 00 86, Fax 061/321 11 69, E-Mail elektro@levyfilms.ch, Internet www.levyfilms.ch

DIE IDEALE KOMBINATION FÜR DEN KELLER

SCHÖCK Lichtschacht und SCHÖCK Kellerfenster



Schöck Lichtschächte aus glasfaserverstärktem Kunststoff sind millionenfach bewährt, enorm stabil, einfach zu montieren und sorgen für mehr Lichteinfall im Kellerraum.

Der Schöck Leibungsrahmen aus Glasfaserbeton sorgt für einen einfachen Einbau von Kellerfenstern. In allen passenden Grössen können die Kellerfenster aus Holz, Stahl und Kunststoff eingesetzt werden. Hohe Qualität und Funktionalität zeichnen die Schöck Kellerfenster aus.

Sie erhalten von Schöck Informationen und kostenlose Beratung zum Thema „Kellerbau“. Rufen Sie uns einfach an.

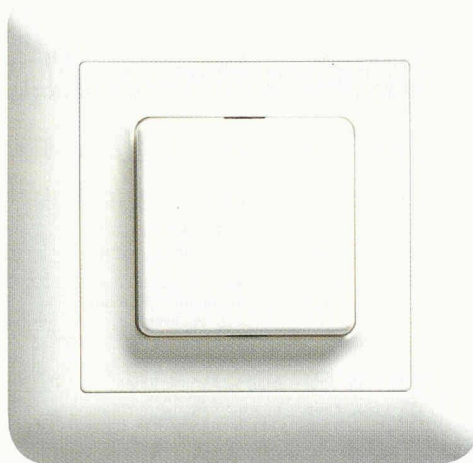


Schöck-ebea
einfach besser bauen

Schöck-EBEA AG
Pilatusstrasse 26
CH-5630 Muri/AG
Tel.: 056/664 55 44
Fax: 056/664 47 85

Form und Farbe bei Schalter und Steckdosen:

Sie entscheiden!



Edizio
FELLER

Da hat sich jemand schneller entschieden!
Aber keine Angst, die Broschüre über das farbige
Schalter- und Steckdosen-Programm EDIZIO erhalten
Sie postwendend auch direkt von uns.
Fax oder Telefon genügt.



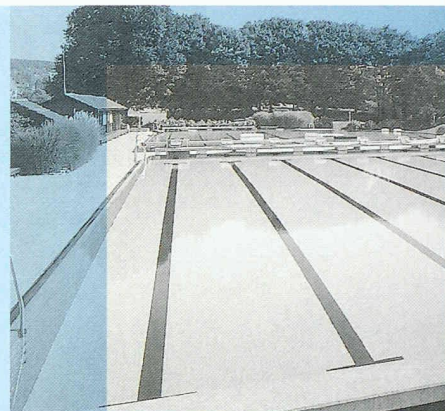
BEAMIT und EDIZIO sowie das dazugehörige Logo sind eingetragene Marken der FELLER AG

Feller

FELLER AG • Postfach • 8810 Horgen 1 • Telefon 01 728 72 72 • Telefax 01 728 72 99

Egolf & Kaiser ASW

Beste Referenz: Freibadanlage Birmensdorf, ZH



■ Bauabdichtungen ■ Kunstharz-Bodenbeläge ■ Beschichtungen ■ Injektionen

Enkadrain[®]

Die meistverwendeten Drainagematten in Schweizer Baugruben.

Natürlich von der Nr.1 für Geosynthetics:

SCHOELLKOPF AG

Schaffhauserstrasse 265, 8057 Zürich

Tel. 01/312 16 16, Fax 01/312 16 26

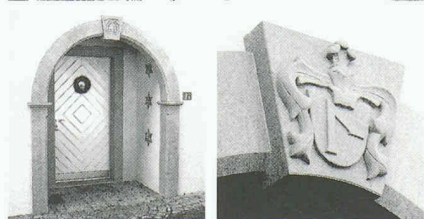
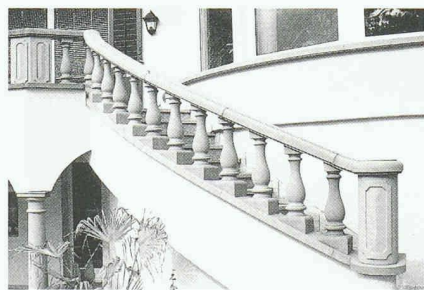


Wo Beratung, Qualität und Preis stimmen!

ELEGANT, NATÜRLICH UND BESTÄNDIG

Für Neubauten,
Gartengestaltungen,
Renovationen
und Kunstwerke

Bollinger Sandstein verleiht Ihrem Gebäude oder Garten ein einmaliges und elegantes Aussehen. Rufen Sie uns an und Verlangen Sie unseren GRATIS-Katalog mit vielen interessanten Objekten und Anregungen für Ihre Bauvorhaben.



MÜLLER
NATURSTEINE

Gebr. Müller AG, Natursteine
CH-8732 Neuhaus
Tel. +41-55-286 30 00, Fax +41-55-282 42 50
E-Mail: muellernatursteine@bluewin.ch
Internet: www.muellernatursteine.ch

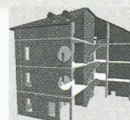
ALLPLAN FT 14[®]

Praxisnah • Kompetent • Verständlich

PRAXISBAND 3D IN 2 TAGEN

FÜR EINSTEIGER
UND UMSTEIGER

Weitere Titel für die
Bereiche OFFICE und
Internet lieferbar

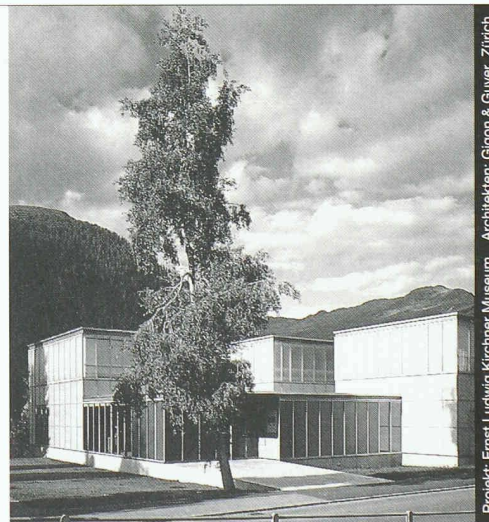


Bestellen Sie die
220 Seiten jetzt
zum Preis von
Fr. 45.-- inkl.

HLM EDV im Bauwesen GmbH
Waldersestr. 14 A
D - 30177 Hannover
Tel. 00 49-5 11-39 12 56
FAX 00 49-5 11-39 27 59

Die Arbeitshilfe vom Anwender ...

Fenster • Fassaden



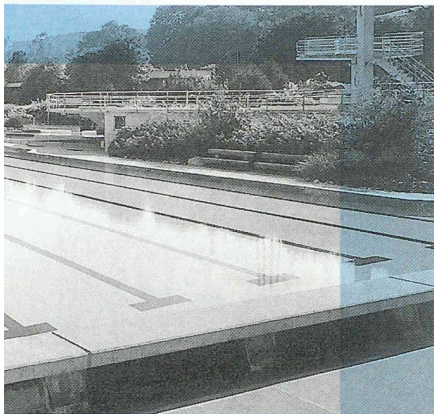
Ästhetik, Wirtschaftlichkeit und bauphysikalische Anforderungen in Einklang zu bringen, ist das Ergebnis ausgereifter Konstruktionen. Qualitätsbewusstsein und partnerschaftliche Zusammenarbeit sind nur einige der Voraussetzungen für ein gutes Gelingen in dieser vielfältigen Branche.

Wir informieren Sie gerne kompetent und ausführlich.



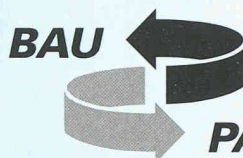
Tuchschild AG CH-8500 Frauenfeld Telefon 052/728 81 11
Tuchschild Constructa AG CH-6045 Meggen Telefon 041/377 40 04

Projekt: Ernst Ludwig Kirchener Museum Architekten: Gligon & Guyer, Zürich



Die Aufgabe:
Betonschutz für Schwimmbäder.

Die Bau Partner-Lösung:
Porenverschluss und Egalisierungsspachtel mit Icoment 520.
Chlorkautschuk-Schutzanstrich Icosit A 2030.



PARTNER AG

Spezialisten für Problemlösungen.

BAU PARTNER AG
Vogelastrasse 48, 8953 Dietikon
Telefon 01-742 00 11, Telefax 01-742 00 20
Filiale: 8964 Rudolfstetten AG

Klebebewehrung ■ Betonsanierungen ■ Bautenschutz

Überzeugende Lösungen in Stahl und Metall



(inARGE)

**Stahlbau
Metallbau
Anlagebau**

JOSEF MEYER

JOSEF MEYER STAHL & METALL AG • CH-6032 EMMEN

Sicherheits-effizienz

Wir sind Ihr kompetenter Partner für

- Integrale Sicherheit
- Risikoanalysen
- Gutachten
- Brandschutzkonzepte
- Explosionsschutz
- Sicherheitsausbildung



Schweizerisches Institut zur Förderung der Sicherheit
Nüscherstrasse 45, CH-8001 Zürich, Tel. 01/217 43 33, Fax 01/211 70 30
E-mail: safety@swissi.ch, Internet: <http://www.swissi.ch>

Ihre Sicherheit ist unser Ziel.



FRISBA
Garagen

Jede Grösse, jede Ausführung

FRISBA AG, Bohler, 6221 Rickenbach LU
Tel. 041-930 09 30, Fax 041-930 09 31

**Neue
Ausstellung**
jederzeit zugänglich

IngWare
Bau-Erneuerungen

IngWare Sursee
Bau-Informatik
Wassergrube 6
Postfach
CH-6210 Sursee
Tel. 041 - 922 05 05
Fax 041 - 922 05 06

renovaPlus®2.0

Das Planungsinstrument für die Bau-Erneuerung

Bau-Erneuerung

Richtig geplant ist schon gespart!

Diagnose - Varianten - Erneuerungskonzept

**renovaPlus®2.0 ist die Software-Lösung
für alle Bau-Erneuerungs-Spezialisten
im Hochbau.**

Verlangen Sie unverbindlich:

- die Dokumentation über renovaPlus®2.0
- die Kursunterlagen über Bau-Erneuerung
"Projektieren mit Methode"

Bevor's passiert...

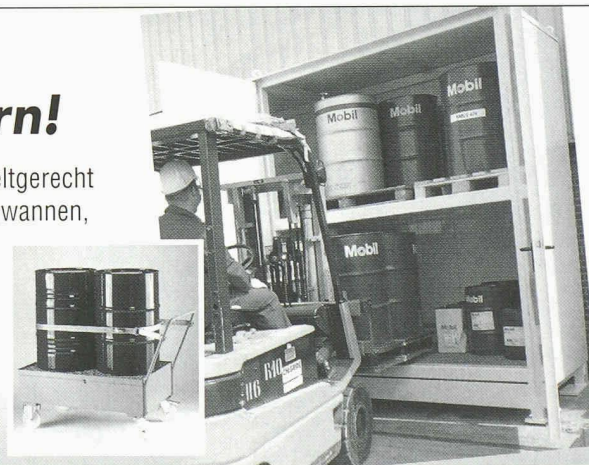
Gefährliche Stoffe sicher lagern!

Wollen Sie wassergefährdende Stoffe problemlos, risikofrei und umweltgerecht lagern und transportieren? Dazu dienen mobile Fasscontainer, Auffangwannen, Brandschutzcontainer "F90" und massgefertigte Regalcontainer. Verlangen Sie Unterlagen!

NeoVac AG · 9463 Oberriet
Tel. 071 / 763 76 76 · www.neovac.ch

NeoVac

im Dienste
der Umwelt



HaTe®

HaTelit®
Fortrac®
Stabilenka®
Comtrac®
Incomat®
NaBento®

Natürlich von der Nr.1 für Geosynthetics:

SCHOELLKOPF AG

Schaffhauserstrasse 265, 8057 Zürich

Tel. 01/312 16 16, Fax 01/312 16 26

Wo Beratung, Qualität und Preis stimmen!



Wir runden jedes Sortiment ab.



Schachtmuffen für FZN-Ölspeicher

Polycryl fabriziert Bauelemente aus Polymerbeton. Und dies tun wir ganz nach Ihren Wünschen und Ansprüchen. In der Realisation objektspezifischer Individuallösungen liegt unsere besondere Stärke.

Fragen Sie uns an – Polycryl macht's möglich!
www.polycryl.ch

Polycryl



Telefon 041 932 02 50 Fax 041 932 02 51
Polycryl AG · Bohler · Postfach · 6221 Rickenbach LU

Platznot macht erfinderisch!



Ihr Partner für Archiv- und Rollregale:

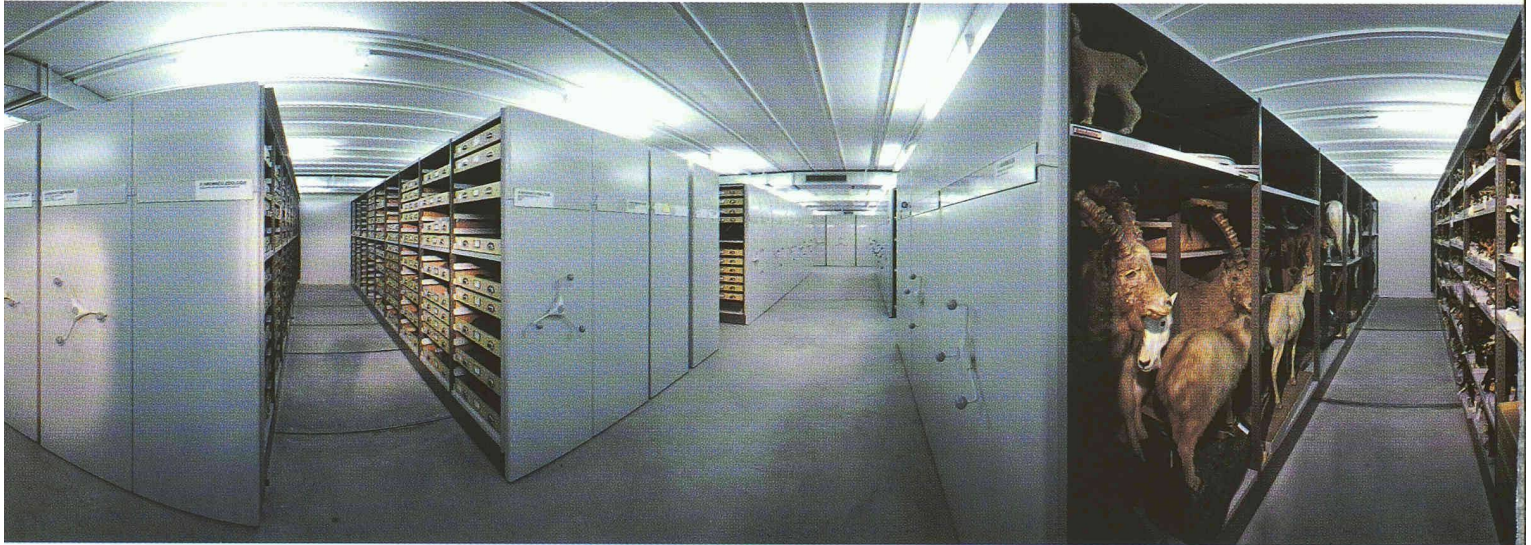


Förder-/Lagertechnik
hulftegger
Kompetent in jeder Dimension

Archivraum

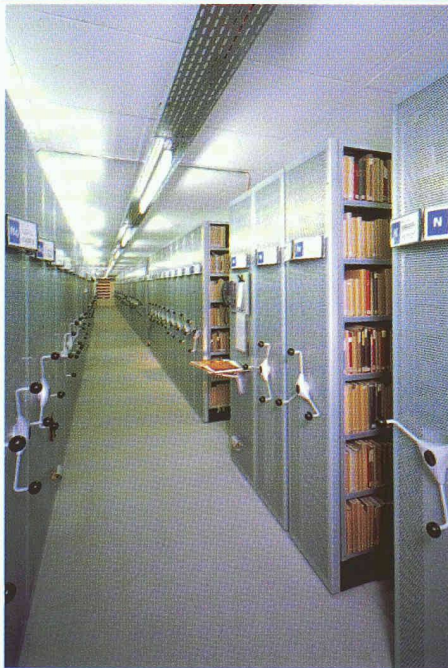
in Bibliotheken, Museen, Banken, Versicherungen usw.

ist knapp und teuer!

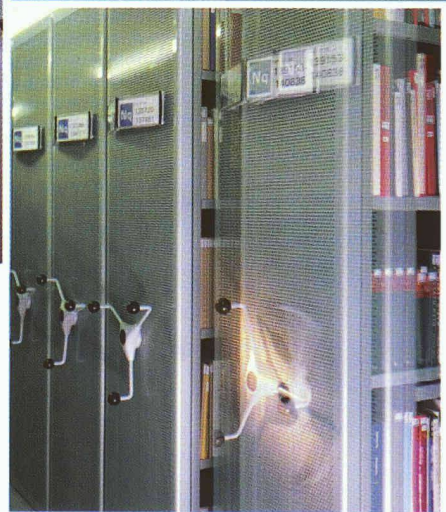


**Nicht einfach ein Regal,
sondern ein überzeu-
gendes System zur opti-
malen Lösung Ihrer
Archivierungsaufgabe:**

- Spielend leichte und kraftsparende Bedienung
- Überlegene Technik, überzeugend bis ins Detail
- Höchste Flexibilität dank auf Ihre Bedürfnisse abstimmbarer Spezialelemente
- Professionelle Planung
- Beispielhafte Zuverlässigkeit
- Optimaler Güterschutz
- Rationelle Bewirtschaftung und Zugänglichkeit
- Manuelle und elektrische Antriebsversionen, auch für das problemlose Verschieben schwerer Lasten
- Kundennahe und kompetente Beratungsleistungen
- Termingerechte Realisierung
- Umfassende und prompte Serviceleistungen.



Mit Rollregalen von Hulftegger sparen Sie Platz, Zeit und Geld! Die nach Kriterien modernster Organisationstechnik aufgebauten verfahrbaren Regalanlagen verbinden in idealer Form ein Höchstmass an Flexibilität, Lagerkapazität und Raumnutzung.

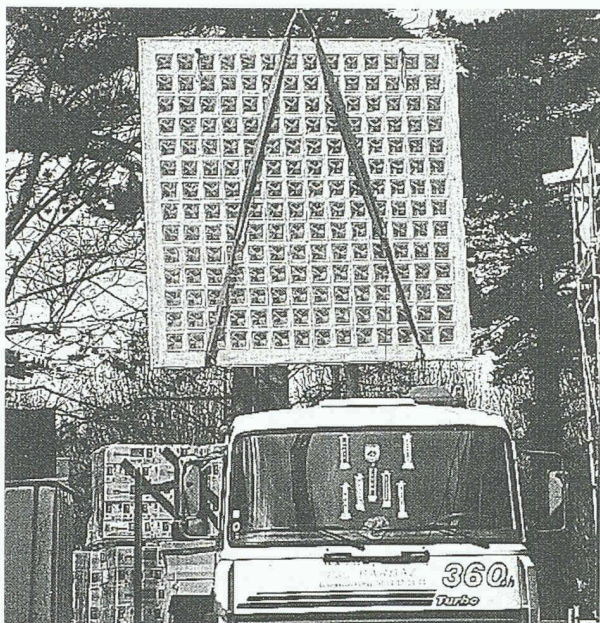


Förder-/Lagertechnik
hulftegger
Kompetent in jeder Dimension

Hulftegger AG
Industriestrasse 6
CH-8618 Oetwil a/See
Tel. 01-929 19 81
Fax 01-929 27 37

Hulftegger AG
Bahnhofstrasse 52
CH-8712 Stäfa
Tel. 01-928 81 11
Fax 01-926 67 55

Hulftegger SA
Z.I. Le Bey
1442 Montagny
Tél. 024-445 60 65
Fax 024-445 42 35



GLASBAUSTEINE VORGEFERTIGTER WAND UND DECKEN

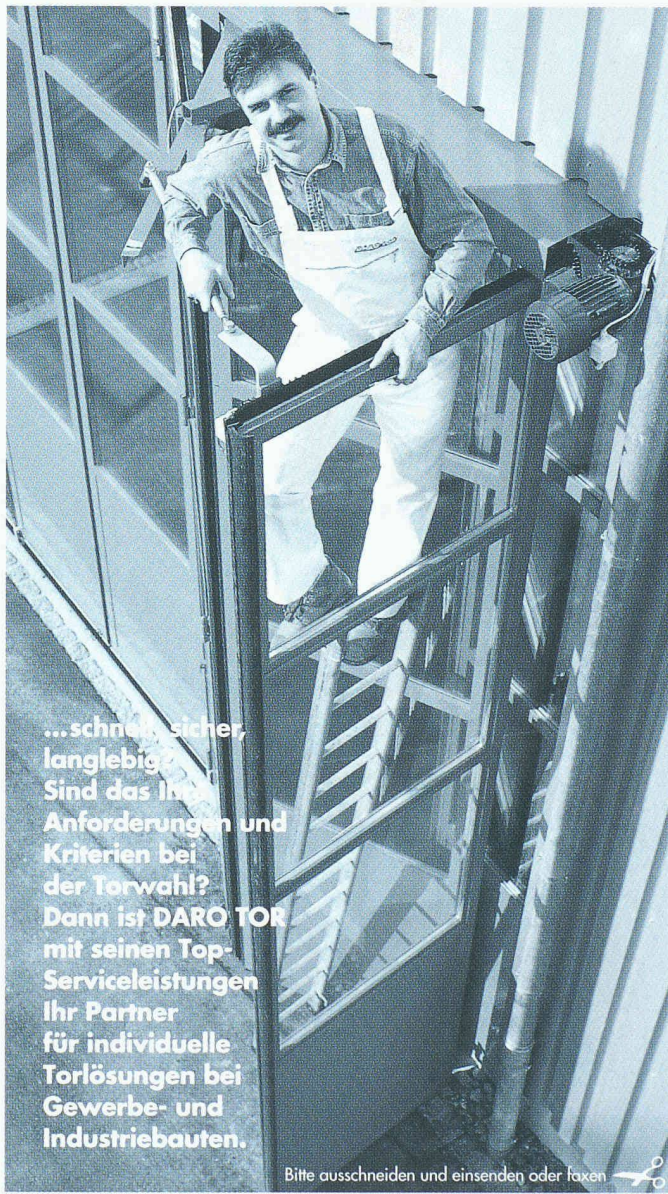


42, route de Satigny - 1217 Meyrin-Genève
Tél. 022/341 4081 - Fax 022/341 4082

Die Firma mit Profil^{en} MAB

MAB Amsler AG, 4512 Bellach
Tel. 032 618 11 31, Fax 032 618 14 78

DARO TOR – komplette Torlösungen mit kundennahen Serviceleistungen



...schnell, sicher,
langlebig?
Sind das Ihre
Anforderungen und
Kriterien bei
der Torwahl?
Dann ist DARO TOR
mit seinen Top-
Serviceleistungen
Ihr Partner
für individuelle
Torlösungen bei
Gewerbe- und
Industriebauten.

Bitte ausschneiden und einsenden oder faxen ✂

Bitte senden Sie uns:

- ☐ den Torplanungsordner
- ☐ die Referenzliste
- ☐ Gerne würde ich einen Termin mit Ihrem Torberater Herr Heusser vereinbaren

DARO TOR

Dahinden + Rohner Industrie Tor AG

8320 Fehraltorf · Allmendstr. 36 · Tel. 01 955 00 22 · Fax 01 955 00 87

FERMACELL®: Vorsprung in der Gipsfaser - Technologie



BAUEN SIE AUF DAS ORIGINAL.



Ein starkes Stück, die FERMACELL® Gipsfaser-Technologie. Bereits seit Jahrzehnten hat sie sich im trockenen Innenausbau bestens bewährt. Und zwar immer dann, wenn extreme Stabilität, enorme Belastbarkeit und äußerste Langlebigkeit gefordert sind. Denn die original FERMACELL®

Gipsfaser-Platten sind durch und durch faserverstärkt und bieten hervorragenden Brandschutz, Schallschutz und Feuchteschutz in einem. Das macht sie zum soliden Baustoff für den universellen Einsatz. Wenn Sie sich für Trockenbau mit Gipsfaser-Technologie entscheiden, entscheiden Sie sich für das Original. **Für FERMACELL®.**



FELS-WERKE GmbH, Verkaufsbüro Schweiz, Postfach 1338, CH-3110 Münsingen,
Telefon (0 31) 7 21 53 51, Fax (0 31) 7 21 64 97, <http://www.fels.de>

Ein Unternehmen
der Preussag

