

Zeitschrift: Schweizer Ingenieur und Architekt
Herausgeber: Verlags-AG der akademischen technischen Vereine
Band: 116 (1998)
Heft: 41

Werbung

Nutzungsbedingungen

Die ETH-Bibliothek ist die Anbieterin der digitalisierten Zeitschriften auf E-Periodica. Sie besitzt keine Urheberrechte an den Zeitschriften und ist nicht verantwortlich für deren Inhalte. Die Rechte liegen in der Regel bei den Herausgebern beziehungsweise den externen Rechteinhabern. Das Veröffentlichen von Bildern in Print- und Online-Publikationen sowie auf Social Media-Kanälen oder Webseiten ist nur mit vorheriger Genehmigung der Rechteinhaber erlaubt. [Mehr erfahren](#)

Conditions d'utilisation

L'ETH Library est le fournisseur des revues numérisées. Elle ne détient aucun droit d'auteur sur les revues et n'est pas responsable de leur contenu. En règle générale, les droits sont détenus par les éditeurs ou les détenteurs de droits externes. La reproduction d'images dans des publications imprimées ou en ligne ainsi que sur des canaux de médias sociaux ou des sites web n'est autorisée qu'avec l'accord préalable des détenteurs des droits. [En savoir plus](#)

Terms of use

The ETH Library is the provider of the digitised journals. It does not own any copyrights to the journals and is not responsible for their content. The rights usually lie with the publishers or the external rights holders. Publishing images in print and online publications, as well as on social media channels or websites, is only permitted with the prior consent of the rights holders. [Find out more](#)

Download PDF: 21.02.2026

ETH-Bibliothek Zürich, E-Periodica, <https://www.e-periodica.ch>



Klassiker für kalte Nächte.



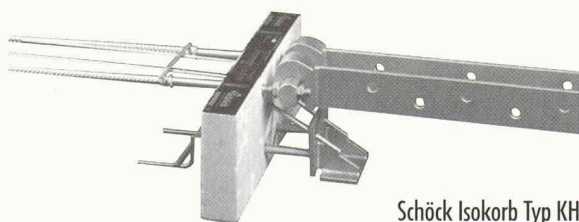
Klassiker für kalte Tage.

Der Klassiker links ist seit 1946 auf dem Schweizer Markt und bis heute ein beliebtes Mittel gegen kalte Füße geblieben. Fast ebenso lange schon sorgen vollautomatische Warmluft-Öfen von SIBIRtherm für kostengünstige Wärme. Ob für einzelne Räume oder für ganze Mehrfamilienhäuser, ob als Standmodell oder eingebaut, SIBIRtherm hat immer die richtige Lösung für wohlige Wärme für kühle Rechner. Prospekte und Antworten auf alle Ihre Fragen finden Sie im guten Fachgeschäft oder bei **SIBIRtherm**, 8952 Schlieren, Tel. 01 730 39 44/45.

SIBIRtherm
individuell heizen
sparsam & wirksam

DIE WELTNEUHEIT FÜR HOLZBALKONE

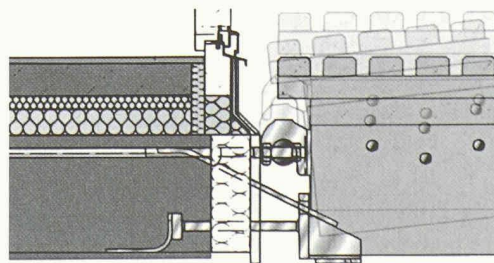
Das erste Wärmedämmelement für frei auskragende Holzbalkone; SCHÖCK ISOKORB® Typ KH und Typ QH.



Schöck Isokorb Typ KH

Die Weltneuheit SCHÖCK ISOKORB® TYP KH und TYP QH revolutioniert den Bau mit Holzbalkonen. Mit ihm ist erstmals ein wärmedämmter Anschluß frei auskragender Holzbalkone möglich. Zwei Bauteile in einem: Der Bewehrungskorb garantiert optimale Wärmedämmung. Die Tragbalken des Balkons lassen sich aufgrund der innovativen Einhänge-Zughaken mit großer Zeitersparnis einfach einhängen.

Schöck ist Spezialist bei der Entwicklung von Bauteilen für bauphysikalische Anwendungen im Bereich Wärmedämmung auskragender Bauteile.



Einfaches Einhängen des Holzbalkens Schöck Isokorb Typ KH

Sie erhalten von den Schöck Bauingenieuren Informationen und kostenlose Beratung zum Thema „Wärmedämmung von auskragenden Bauteilen“. Rufen Sie uns einfach an.



Schöck
einfach besser bauen

Schöck Bauteile AG
Pilatusstrasse 26
CH-5630 Muri/AG
Tel. 056/66 45 544
Fax 056/66 44 785

MesserliBAUAD

B a u a d m i n i s t r a t i o n

- Kostenvoranschlag
- Ausschreibung nach NPK
- Angebotsvergleich
- Werkvertrag
- Baubuchhaltung
- Baukostenkontrolle
- Adressverwaltung

Microsoft Certified
Solution Provider

Ihr Partner für CAD und Bauadministration
Kompetent und effizient für Hardware / Software / Dienstleistungen

ROLAND MESSERLI AG

I N F O R M A T I K

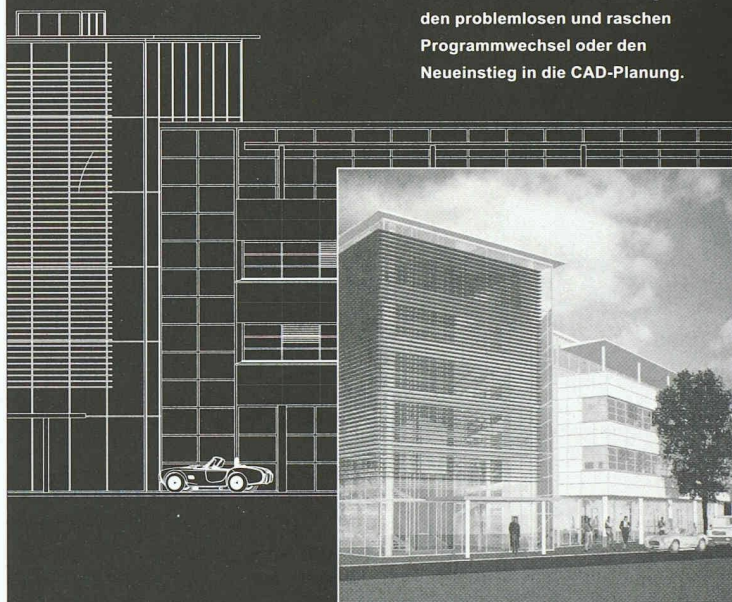
8957 Spreitenbach Pfadackerstrasse 6 Telefon 056 / 402 12 55
E-Mail: messerlirol@swissonline.ch Internet: www.messerlirol.ch

ELITE NT

MesserliCAD für PC

NEU
auf PC

Elite NT ist ein architektur-
spezifisches CAD-Programm,
welches modernste CAD-
Technologie mit den Wünschen
anspruchsvoller Architekten
vereint. Die ausgesprochene
Bedienerfreundlichkeit ermöglicht
den problemlosen und raschen
Programmwechsel oder den
Neueinstieg in die CAD-Planung.



DER BÄRENSTARKE HOLZWERKSTOFF.

Mehrzweck- gebäude in Villa (Lugnez, GR)

Die Hohlkasten-Elemente
für die Dachkonstruktion
wurden aus KERTO-
Furnierschichtholz in der
Werkstatt vorgefertigt.
Ausgeführt wurden die
Arbeiten gemeinsam durch
die Zimmereibetriebe
Alig aus Vrin und Darms
aus Luven.



KERTO FURNIER-SCHICHTHOLZ –
der Werkstoff mit vielen technischen und
ökologischen Stärken.
Stark in den Dimensionen:
Maximale Platten-Länge 23 m.
Maximale Platten-Breite 1,8 m.
9 verschiedene Stärken von 27 bis 75 mm.
Bewährt in vielfältigen Anwendungen.
Immer stärker gefragt für kreative
Lösungen im Ingenieur-Holzbau.
KERTO sollten Sie unbedingt kennen
lernen. Verlangen Sie unsere Referenzen.



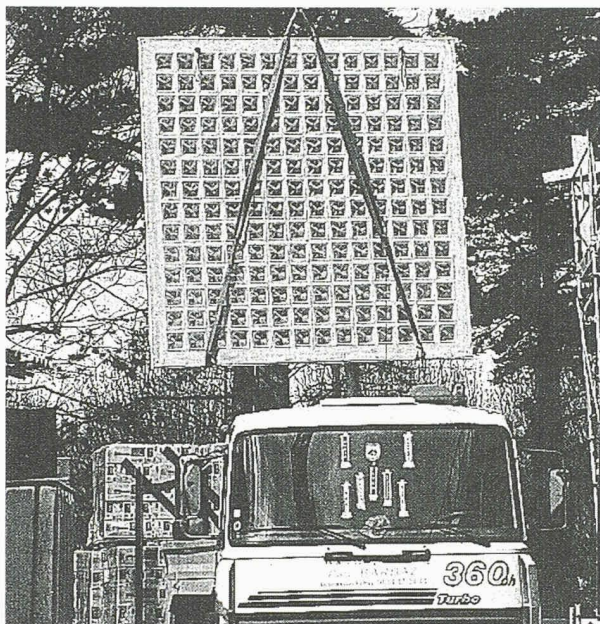
KERTO – STARK IN ALLEN DIMENSIONEN.



DIE SCHWEIZER SPERRHOLZFABRIK

HESS & CO. AG • Sperrholzfabrik • CH-5312 Döttingen • Tel 056 245 45 45 • Fax 056 245 45 76

Besuchen Sie uns an der Holz 98, Halle 212, Stand B71



GLASBAUSTEINE VORGEFERTIGTER WAND UND DECKEN

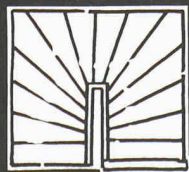


42, route de Satigny - 1217 Meyrin-Genève
Tél. 022/341 40 81 - Fax 022/341 40 82

Dreieckig?



Oder viereckig?



**Alles passend
bei Ihrem
Treppenmeister!**

**TREPPEN
MEISTER**

Die Treppenmeister-Partner

Keller Treppenbau AG 3322 Schönbühl Tel. 031 859 23 13	Schreinerei Beeler AG 6472 Erstfeld Tel. 041 880 13 22
Bianchi AG 7302 Landquart Tel. 081 322 29 18	Hans Benzinger AG 9216 Heldswil Tel. 071 642 30 42

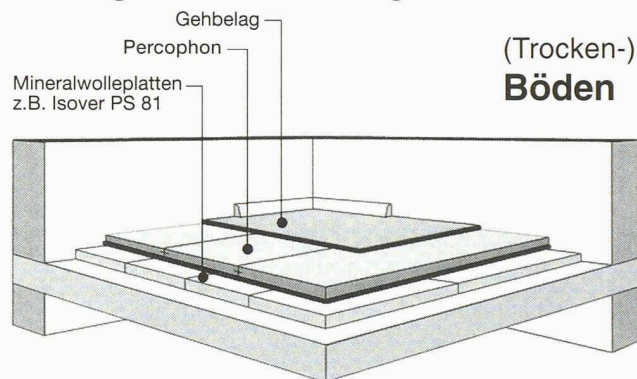
**Immer aktuell:
bessere Schalldämmung!**

Wenn Sie bei
Sanierungen, Renovationen
höchste Ansprüche an den Lärmschutz stellen:

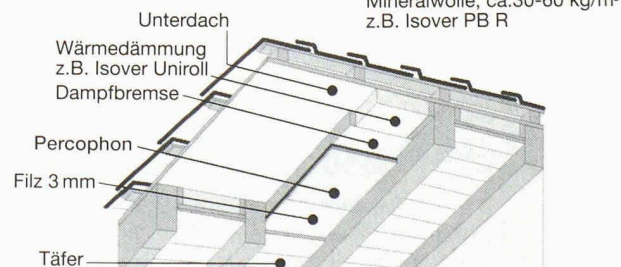
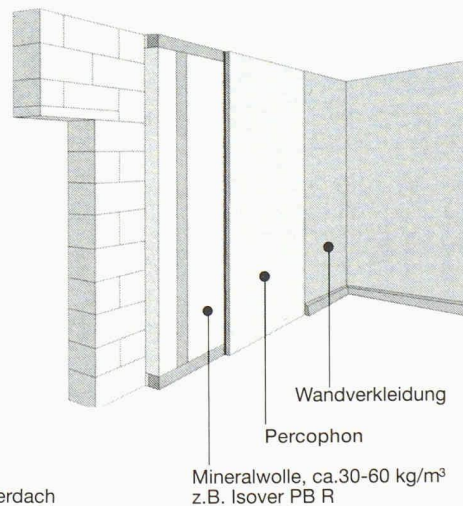
Percophon

schallgedämmte Verlegeelemente für

(Trocken-) Böden



Wände



Decken

Information und
Beratung:

Per Akustik AG
Hertistrasse 29
Postfach
8304 Wallisellen
☎ 01 830 44 90
Fax 01 830 44 28

Name: _____
Firma: _____
Strasse: _____
PLZ, Ort: _____
Telefon: _____

Bora-Wäschetrockner; die kostenreduzierende und wäscheschonende Alternative.



Mit Bora trocknet Wäsche auf zeitgemässe Art. So benötigen diese Geräte wenig Energie, können die Niedertarifezeiten optimal ausnutzen, berücksichtigen dank intelligenter Steuerung Feuchtigkeit und Temperatur im Trocknungsraum, besitzen ein zuschaltbares Seitenausblas-Element, sind auf die Grösse des Trocknungsraumes abstimmbare, haben eine lange Lebensdauer und können – dank der Verwendung von Materialien wie Stahlblech, Kupfer und Aluminium – problemlos recycelt werden.

Verlangen Sie den Prospekt per Telefon, Telefax, mit dem Coupon oder via Internet.



Vogelastrasse 40, 8953 Dietikon
Telefon 01 744 71 71, Telefax 01 744 71 72
Internet: <http://www.roth-kippe.ch>

Coupon ausschneiden und einsenden an roth-kippe

Senden Sie uns folgende Prospekte:

- ☐ Wäschetrocknung/Waschraumeinrichtungen
☐ Gesamtdokumentation

Adresse:

Name:

Macintosh Windows

MCminicad

Diehl Graphsoft Inc

Das clevere CAD-Programm mit geringen Anschaffungs- und Unterhaltskosten...

Unter den über 85'000 Programm-
anwendern befinden sich namhafte
Schweizer-Architekten, wie:

- bauart Architekten, Bern
- Hannes Burkard, Ennetbaden
- Burckhardt + Partner AG, Zürich, Basel
- Gartenmann, Werren, Jöhri, Bern
- Frank Geiser, Bern
- Fritz Haller, Solothurn
- Itten + Brechbühl, Bern
- Nüesch Architektur, St. Gallen

... am Beispiel der Förster- schule Lyss

© Projekt: Architekten Itten & Brechbühl, Bern
© Foto: Hans Ege, Luzern

SWISS BAU 99

2. bis 6. Febr. '99 in der Messe Basel
Halle 311, Stand K21

ComputerWorks

Soft- und Hardware für Personal Computer

Demonstration
und Informationen bei:

ComputerWorks
Langgartenweg 27 4123 Allschwil
Tel. 061/486 43 43 Fax 486 43 42
www.computerworks.ch

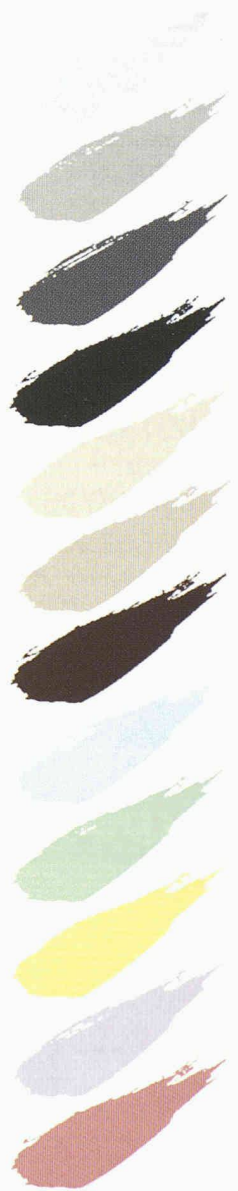
Form und Farbe bei Schalter und Steckdosen:

oder **entscheiden!**
BF



Edizio
FELLER

Da hat sich jemand schneller entschieden!
Aber keine Angst, die Broschüre über das farbige
Schalter- und Steckdosen-Programm EDIZIO erhalten
Sie postwendend auch direkt von uns.
Fax oder Telefon genügt.



BEAMIT und EDIZIO sowie das dazugehörige Logo sind eingetragene Marken der FELLER AG

Feller

FELLER AG • Postfach • 8810 Horgen 1 • Telefon 01 728 72 72 • Telefax 01 728 72 99

Egolf & Kaiser ASW

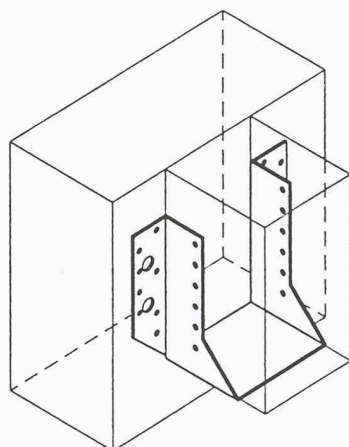
HVV sicher verbinden

mit dem
Balkenschuh

14.-20.10.98
holz
98
Messe Basel
Halle 212/Stand B-32

Über 120 Grössen
ab Lager lieferbar!

- Spezialgrössen
für grössere
Belastungen -
innert 3-4 Tagen
lieferbar!



* 25 Jahre HVV-Schweiz *

Holzbau Verbinder Vertrieb AG
Postfach 3415 Hasle-Rüegsau
Tel. 034 461 36 05 Fax 034 461 46 57

Breites, vollständiges Verbinderprogramm
ab 12 Auslieferlagern in der Schweiz!

Prompter Lieferservice innert 24 bis 48 Stunden!

Fordern Sie unser Informationsmaterial an!

Eingangstüren: Alupan®



Weitere Qualitätstüren von Schedle-Kellpax:

Kellpax® Allwetter- und Nassraumtüren

Kellcopan® Innentüren

Sicherheits- und Brandschutztüren

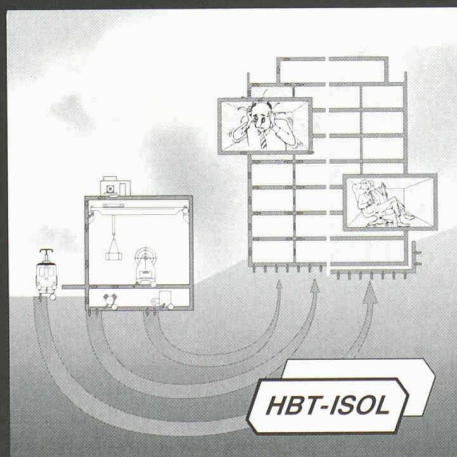
Schallschutztüren

S C H E D L E
K E L L P A X

Erhältlich im Holzfachhandel.

Tel. 056 648 99 77, Fax 056 648 97 01

Lärmschutz Körperschalldämmung



Für Sie planen, liefern
und montieren wir
wirksame,
wirtschaftliche
Lösungen

HBT-ISOL AG
5620 Bremgarten AG 2

Tel. 056 648 41 11
Fax 056 648 41 18

Internet
<http://www.laermschutz.ch>

Erschütterungsschutz Schwingungsdämmung



Vektorisieren konventionell gezeichneter Pläne/Werkzeichnungen

Schnelle Verfügbarkeit Ihrer alten Dokumente im DXF-Format

für die CAD-Weiterbearbeitung!

Wir sind die Spezialisten mit dem Know-how, modernstem Hard- und Software-Equipement und Professionalität.

MULTI REFLEX AG

Interessiert? Faxen Sie dieses Inserat mit Ihrer Visitenkarte. Herr W. Meier weiss mehr.

Hauptbetrieb Paulushof, Postfach, 6000 Luzern 4 - Tel. 041-360 54 54 / Fax 041-360 91 91

ArchiMedia[®]
BOGATZKI AG

ArchiCAD[®] MacOS, Win95/98/NT
Generalimport für die Schweiz

ArchiMedia[®] BOGATZKI AG
Bahnstrasse 102 8105 Regensdorf
Tel. 01 870 05 01 Fax 01 870 06 43
e-mail mail@archimedia-ag.ch
Internet www.archimedia-ag.ch

A t t r a k t i v e
U m s t e i g e r P r e i s e
V e r l a n g e n
S i e u n s e r e
S p e z i a l O f f e r t e

ArchiMedia[®]
BOGATZKI AG

ArchiCAD

ArchiCAD 6.0 - die neue Generation

- Leistungsfähig, effizient und benutzerfreundlich
- Entwurf und Planung 3D, Visualisierung, Animation
- Komfortable 2D Werkzeuge für Ausführungs- und Werkplan
- Autom. Massenermittlung, Flächenberechnung, Raumbuch
- MacOS 7.6/8.x und Windows 95/98/NT 4.0

<http://www.archicad.ch>



Architekten mit Biss gesucht.

Kreative Architekten können mit dem **PETER[®] ROHBAUSYSTEM** jede Idee verwirklichen. Denn alle Systemdecken und -wände sind individuelle Unikate. Mit allen Ecken und Aussparungen, mit Leerrohren für die Elektroinstallation, nach den Architektenplänen exakt gefertigt. So wird kreative Architektur bezahlbar.

Peter[®]
BAUSYSTEME AG
Neues Denken · Neues Bauen

PETER[®] BAUSYSTEME AG · LEEWEG 18 · CH-8180 BÜLACH
TEL. 01-872 90 90 · FAX 01-861 08 88

Silentium bitte!

Das **dörig** silent Schallschutzfenster bringt Ihre Ruhe zurück.

Andauernder Flug-, Auto- oder Eisenbahnlärm macht den Menschen krank. Davor können Sie sich schützen. Für jede Lärmquelle ist aber eine spezielle technische Lösung erforderlich. **dörig** bietet für jede Anforderung den passenden Lärmschutz.

Zeit für Ihren Besuch in der Erlebnisschau!
Das **dörig**-Team heisst Sie herzlich willkommen.

GRATIS-BERATUNG

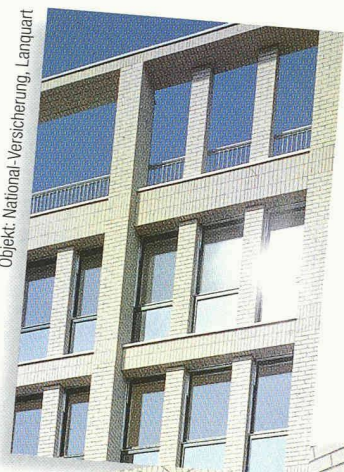
dörig Schallschutz-Initiative
Bei allen Fragen rund um's Fenster:
Öffentliche Subventionen, **dörig** Gratis-Gesuchsabwicklung und Fachberatung in Energie- und Schallschutzfragen.

dörig
Fenster · Türen · Läden · Zargen
Werk: 9016 St. Gallen-Mörschwil · Neben A1
Telefon
0848 848 777

ERLEBNISSCHAU • St. Gallen-Mörschwil • Zürich
• Rickenbach/SG • Neu!

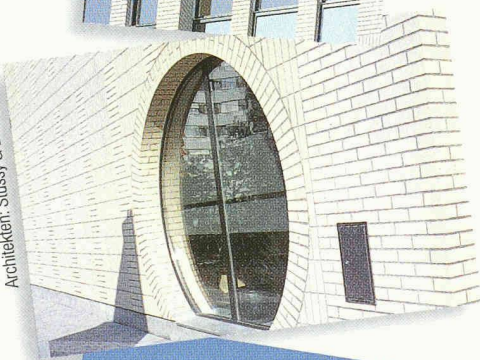
Effizienz: preton.

Objekt: National-Versicherung, Langquart



<http://www.keller-ziegeleien>

Architekten: Stüssy & Bavier, Chur



Stein: VHLZ 24/11, 5/7, 1 SAOP, weiss

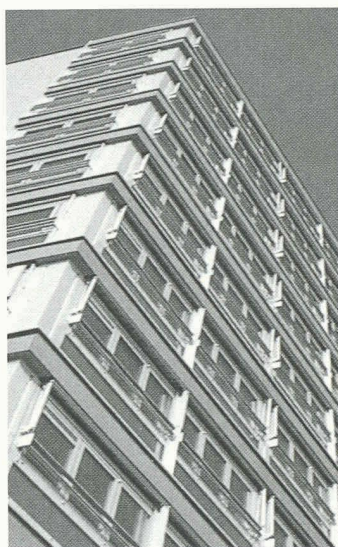
Das Prädikat wertvoll für Objekt und Material.
Die preton-Fassadenelemente in KELESTO-Sichtstein
und KELESTO-Klinker ermöglichen effiziente und
kostenbewusste Architektur.



preton®-Fassaden-Engineering
Keller AG Ziegeleien

CH-8422 Pfungen ZH Telefon 052 304 04 44 Telefax 052 304 04 45

SOLARLUX - FALTSYSTEME



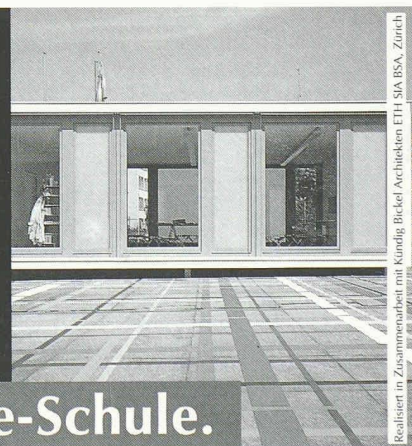
Mit Faltsystemen von
Solarlux schaffen Sie zu-
sätzlichen Wohnraum und
erhöhen den Wert Ihres
Hauses. Einfachste
Montage und kürzeste
Umbauzeiten.
Fordern Sie die detail-
lierten Unterlagen an.

SOLARLUX
FALTSYSTEME

Weltweiter Marktführer
Solarlux Schweiz AG
Industriestr. 34 • 4415 Lausen
Tel 061/926 91 91
Fax 061/926 91 95

Weil wir einen
guten Schulsack
mitbringen,
machen wir mit
unseren System-
bauten immer
wieder Schule:

Die Erne-Schule.



Unser Schulkonzept hat sich in vielen Gemeinden bewährt. Der hohe Qualitätsstandard sorgt für ein gutes Schulklima und das günstige Preis-Leistungs-Verhältnis für ein tiefes Budget. Erne-Schulen realisieren wir als Neubau oder Provisorium, und für die Finanzierung ist Kauf, Miete oder Leasing möglich. Wir planen und realisieren seit über 50 Jahren vorfabrizierte Systembauten mit dem ökologischen Basiswerkstoff Holz. Vorfabrikation bedeutet Trockenbauweise und kurze Montagezeiten. Zusammen mit dem hohen Fertigungsgrad und den erheblichen Zeitersparnissen ergeben sich unvergleichliche Vorteile. Diese Systembauweise liegt nicht nur im Trend, sondern ist zukunftsweisend. Fragen Sie uns – wir haben nicht nur Erfahrung im Schulwesen.

ERNE

modul technologie

Erne AG Holzbau, Werkstrasse 3, 5080 Laufenburg
Tel. 062/869 81 81, Fax 062/869 81 00, E-Mail: info@erne.net, Internet: www.erne.net
Ein Unternehmen der Erne-Gruppe

Entwicklung und Produktion von Schulen, Kindergärten, Büros, Banken, Kliniken, Altersheimen, Hotels, Sanitär- und Wohneinheiten und anderen Modulbauten.