

**Zeitschrift:** Schweizer Ingenieur und Architekt  
**Herausgeber:** Verlags-AG der akademischen technischen Vereine  
**Band:** 116 (1998)  
**Heft:** 5/6

## **Sonstiges**

### **Nutzungsbedingungen**

Die ETH-Bibliothek ist die Anbieterin der digitalisierten Zeitschriften auf E-Periodica. Sie besitzt keine Urheberrechte an den Zeitschriften und ist nicht verantwortlich für deren Inhalte. Die Rechte liegen in der Regel bei den Herausgebern beziehungsweise den externen Rechteinhabern. Das Veröffentlichen von Bildern in Print- und Online-Publikationen sowie auf Social Media-Kanälen oder Webseiten ist nur mit vorheriger Genehmigung der Rechteinhaber erlaubt. [Mehr erfahren](#)

### **Conditions d'utilisation**

L'ETH Library est le fournisseur des revues numérisées. Elle ne détient aucun droit d'auteur sur les revues et n'est pas responsable de leur contenu. En règle générale, les droits sont détenus par les éditeurs ou les détenteurs de droits externes. La reproduction d'images dans des publications imprimées ou en ligne ainsi que sur des canaux de médias sociaux ou des sites web n'est autorisée qu'avec l'accord préalable des détenteurs des droits. [En savoir plus](#)

### **Terms of use**

The ETH Library is the provider of the digitised journals. It does not own any copyrights to the journals and is not responsible for their content. The rights usually lie with the publishers or the external rights holders. Publishing images in print and online publications, as well as on social media channels or websites, is only permitted with the prior consent of the rights holders. [Find out more](#)

**Download PDF:** 03.02.2026

**ETH-Bibliothek Zürich, E-Periodica, <https://www.e-periodica.ch>**

Gysin Eric, Ing. civil, Lausanne  
 Halter Marcel, Arch., Lausanne  
 Marchand Bruno, Arch., Lausanne  
 Narbel Olivier, Ing., Morges  
 Nikolas Stephane, Arch., Lausanne  
 Schwarz Jacqueline, Arch., La Croix s/Lutry  
 Taruffi Christian, Ing. civil, Pully  
 Trottet Yves, Ing.-méc., Vufflens-la-Ville  
 Vetsch Thomas, arch., Lausanne

#### Sektion Waldstätte

Brühwiler Philipp, Arch., Zug  
 Kronenberg Pascal, Bau-Ing., Horw  
 Reinhard Niklaus, Arch., Hergiswil  
 Schlaepfer Jan, Arch., Luzern  
 Weber Daniel, Bau-Ing., Sempach Stadt

#### Sektion Zürich

Angehrn Philipp, Bau-Ing., Zug  
 Birchmeier Christian, Bau-Ing., Würenlingen  
 Brubin Herbert, Arch., Reichenburg  
 Bünzli Samuel, Arch., Zürich  
 Burkhard Mark, Arch., Zürich  
 Chabot Jan Dirk, Bau-Ing., Zürich  
 Cisar Hana, Arch., Zürich  
 Courvoisier Simon, Arch., Zürich  
 Dickenmann Daniel, Arch., Zürich  
 Ernst Bertram, Arch., Zürich  
 Felder Christoph, Arch., Zürich  
 Fischer Christoph, Arch., Zollikerberg  
 Flückiger Markus, El.-Ing., Elgg  
 Furter Thomas, Arch., Zürich  
 Guba Florian, Arch., Zürich  
 Guignard Pascale, Arch., Zürich  
 Grego Jasmin, Arch., Zürich  
 Hemmi Petra, Arch., Zürich  
 Holzinger Thomas, Arch., Zürich  
 Jauslin Daniel, Arch., Zürich  
 Kaufmann Isabelle, Arch., Zürich  
 Kleboth Peter, Dr. Geologe, Zürich  
 Kühnle Stephanie, Arch., Zürich  
 Loeliger Marc, Arch., Zürich  
 Martens Ralf, Dr., Ing., Hausen a.A.  
 Minder Daniel Frédéric, Arch., Zürich  
 Moser Andreas Walter, Arch., Zürich  
 Oberholzer Barbara Anna, Arch., Dübendorf  
 Paras Milan, Bau-Ing., Zürich  
 Pasqualini Antonella, Arch., Zürich  
 Pauli Daniel, Arch., Zürich  
 Peter Kaspar, Kultur-Ing., Lausanne  
 Rietmann Philipp, Bau-Ing., Zürich  
 Roth David, Arch., Zürich  
 Sabato Lorenzo, Bau-Ing., Zürich  
 Senn Patrick, Bau-Ing., Gebenstorf  
 Scherrer Valentin, Arch., Zürich  
 Schwerzmann Rosmarie, Dr. phil. II, Natw., Zürich  
 Thomas Robert H., Arch., Zürich  
 Vacchini Patrick, Bau-Ing., Lumino  
 Vaterlaus Oliver, El.-Ing., Zürich  
 Vetsch Walter, And. Fachr., Zürich  
 Walt Andrea Bettina, Arch., Zürich  
 Weimann Adrian Eugen, El.-Ing., Näfels  
 Widler Jung Irene, Arch., Zürich

#### Einzelmitglieder Ausland

Maurizio Gian Mauro, Arch., F-75004 Paris

## Wahlen in Kommissionen

Das Central-Comité hat 1997 folgende Wahlen in Kommissionen und weitere Gremien vorgenommen:

#### ZNK – Zentrale Normenkommission

Beyeler Peter, dipl. Bau-Ing. ETH/SIA, Baden  
 Matt Peter, dipl. Bau-Ing., ETH/SIA, Ittigen

#### ZOK – Zentrale Ordnungskommission

Studer Max, dipl. Bau-Ing. ETH/SIA, Olten  
 Türler Ulrich, dipl. Bau-Ing. ETH/SIA, Bern

#### Kommissionen für Honorarfragen

Tarifkommission TAK  
 Ernst Dieter R., dipl. Bau-Ing. ETH/SIA, Basel  
 Steiger Max, Arch. BSA/SIA, Baden  
 Türler Ulrich, dipl. Bau-Ing. ETH/SIA, Bern

Kommission 102: Honorare der Architekten  
 Engeler Martin, Arch. SIA, St. Gallen

Kommission 103: Honorare der Bauingenieure  
 Kisseleff Walter, dipl. Bau-Ing. ETH/SIA, Küssnacht

Kommission 110: Honorare der Planer  
 Giacomazzi Fabio, Dr., dipl. Bau-Ing. ETH/SIA, Locarno

#### Normenkommissionen

Kommission für Tiefbau- und Untertagsbaunormen KTU (vorm. KTT):  
 Hänni Ulrich, Bau-Ing., Zürich  
 Piller André, Dr., dipl. Bau-Ing. ETH/SIA, Fribourg

Kommission 118: Allgemeine Bedingungen für Bauarbeiten:  
 Gerber Christian, Fürsprecher, Bern

Kommission 152: Architekturwettbewerbe:  
 Blanc Alexandre, dipl. Arch. ETH/SIA, Biel

Kommission 196: Baulüftung von Untertagbauten (Gesamtwahl):  
 Schmid Leonhard, dipl. Bau-Ing. ETH/SIA, Rapperswil (neuer Vorsitz)  
 de Montmollin Marcel, dipl. Bau-Ing. ETH/SIA, Riddes  
 Egli Rolf, dipl. Bau-Ing. ETH/SIA, Mollis  
 Flury Stefan, dipl. Bau-Ing. ETH/SIA, Altdorf  
 Krauer Christian, Ing., Erstfeld  
 Müller Hanspeter, Ing., Zürich  
 Peter Corrado, dipl. Bau-Ing. ETH/SIA, Zürich  
 Vogel Martin, dipl. Bau-Ing. ETH/SIA, Luzern

Kommission 215: Mineralische Bindemittel:  
 Daina André, Dr., Chem. Ing., Eclépens

Kommission 281: Bitumen- und Polymerbitumen-Dichtungsbahnen:  
 Boesch Jakob, Tech. Kfm., Winterthur

Kommission für Informatik KIf  
 Feuerstein Peter, WirtschaftsIng. STV, Zürich

## Weiterbildung

### Instandsetzung von Stahlbetonbauten

März–Mai 97 (9 Kurstage), TFB Wildegg

Die neuntägige Veranstaltungsreihe soll Ingenieuren und Architekten eine breite und solide Grundlage zur Planung und Ausführung von Instandsetzungen vermitteln. Sie soll mithelfen, Ordnung und Übersicht über die Vielfalt der Probleme und Lösungen zu bringen sowie Grenzen und Möglichkeiten der verschiedenen Verfahren aufzeigen. Sie ist eine ergänzende thematische Vertiefung zum FORM-Lehrgang «Erhaltung von Tragwerken» des SIA.

Anmeldung:

Schulungszentrum TFB, Lindenstrasse 10, 5103 Wildegg, Tel. 062/887 73 73 (8–9 und 14–15 Uhr), Fax 062/893 16 27, E-Mail tfb@box.echo.ch

### Ökologisch bauen

Das Institut für Baubiologie (SIB) führt eine Reihe von Veranstaltungen zum Themenkreis «ökologisch bauen – gesund wohnen» durch:

- Radon: Problematik in der Schweiz, Sanierungen, Planung radondichter Neubauten (6./7.3., Zürich)
- Allergenarm bauen: Zunahme der Allergien, Sanierung «Allergikerhäuser», Planung allergenarmer Neubauten (20./21.3., Horw)
- Elektroplanung: Grundlagen der Elektrobiologie, Planung emissionsarmer Gebäude, Messtechnik (26.–28.3., Zürich)
- Moderner Holzbau: Möglichkeiten und Grenzen, statische und bauphysikalische Eigenschaften, Holz- und Brandschutz (17./18.4., 2.5., Biel)
- Exkursion Bern und Umgebung, nachhaltiges und gesundes Bauen an Beispielen: Unitobler, Wohnungssanierungen Brünneck, Bümpliz, Kitaki, Holenacker (18.4.)

Anmeldung:

Institut für Baubiologie (SIB), Dubsstr. 33, 8003 Zürich, Tel. 01 463 48 46, Fax 01 463 48 49

## Ausstellungen

#### Christian Menn – Brückenbauer

Bis 21.2.1998, Architektur Forum Ostschweiz, Interkant. Ingenieurschule St. Gallen, Fachbereich Architektur, Grünastrasse, 3. OG, geöffnet Di–Fr 17–20 Uhr, Sa 14–17 Uhr.

#### Junge Basler Architekturbüros II

Christian Dill, Osolin & Plüss, Luca Selva, Jean-Pierre Wymann. Bis 15.3.1998, Architekturmuseum Basel, Pfluggässlein 3, geöffnet Di–Fr 13–18 Uhr, Sa 10–16 Uhr, So 10–13 Uhr, 2.–8.3. geschlossen.

#### Mirco Ravanne, architecte-designer

Bis 4.3.1998, ETH Lausanne, Archives de la Construction Moderne, av. des Bains 21, geöffnet Di–So 10–18 Uhr, Do –21 Uhr.

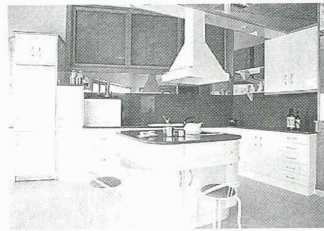


## Neue Produkte

### Silestone – ein neues Material

Beim ersten Betrachten der Farbmuster von Silestone beeindruckt vor allem die Vielzahl der erhältlichen Farben. Doch auch in qualitativer Hinsicht bietet der aus 93% Siliciumquarzsand und 75% Polyester bestehende Baustoff verschiedene Vorteile. Im Vergleich zum Granit, dem das Material sehr ähnlich ist, stechen folgende Merkmale hervor:

- hohe Wärmebeständigkeit
- praktisch keine Wasseraufnahmefähigkeit (0,03%)
- Säure- und Laugenbeständigkeit
- 30% tieferer Preis als Granit für Küchenabdeckungen und Arbeitsplatten.



**Der granitähnliche Baustoff Silestone eignet sich u. a. für Küchenabdeckungen**

Silestone wurde bisher für Gastronomieeinrichtungen im In- und Ausland verwendet. Es eignet sich für Böden, Wände, Doppelböden sowie Küchen- und Badabdeckungen.

*Sanaura AG  
8180 Bülach  
Tel. 01/860 30 03*

### Wasserundurchlässiges Arbeitsfugenelement

Die jüngste Innovation der Quick Bauprodukte GmbH ist ein patentiertes wasserundurchlässiges Arbeitsfugenelement. Das Unternehmen hat dem neuen Produkt die Bezeichnung SOS-System (System ohne Schwächen) gegeben. Das SOS-System basiert auf einem baustellengerechten, vorgefertigten Element mit integrierter Aufkantung, das nur gesetzt wird. Die Eck-, Pass-, T-, Anschluss- und Kreuzelemente erfüllen gleiche Anforderungen und machen das System komplett.

Absolute Wasserundurchlässigkeit war die Grundvoraussetzung bei der Entwicklung, die auch seitens des Materialprüfungsamtes Dortmund bestätigt wurde. Ein hohes Restrisiko bezüglich der Dichtigkeit, lohnintensiver Einbau durch qualifiziertes Personal und verminderte Sicherheit nach erstmaligem Aufquellen kann nach eigenen Angaben mit dem SOS-System nunmehr ausgeschlossen werden.

Die von Quick durchgeführten erfahrungsbezogenen Kostenvergleiche ergaben eine hohe Wirtschaftlichkeit. Darüber hinaus wird es baustellengerecht vorgefertigt inklusive Aufkantung.  
*Quick Bauprodukte GmbH  
D-58239 Schwerte  
Tel. 0049/2304 981 430*

### PC-Programm für Boden- und Felsmechanik

Die numerischen nicht-linearen Berechnungsmethoden in der Bodenmechanik sind in den letzten 30 Jahren stark entwickelt worden. Basierend auf diesen Fortschritten bietet das Programm Z\_Soil bereits seit ein paar Jahren ein einheitliches Vorgehen zur Lösung der verschiedenen Aufgabenstellungen der Hydrogeomechanik, insbesondere des Anfangszustandes, der Stabilität, der Traglast, der transienten Strömungen in teilweise gesättigtem Boden, der Konsolidation, des

Kriechens, des Aushubes und der Wechselwirkung Boden-Bauwerk.

Die in Z\_Soil eingebauten elastoplastischen Theorien entsprechen den am meisten verwendeten Materialgesetzen der Boden- und Felsmechanik, wie Mohr-Coulomb, Drucker-Prager, Hock-Brown usw. Das Programm erlaubt die Analyse zweidimensionaler und axisymmetrischer Geometrien. Kontaktflächen und Tragelemente des Bauwerkes wie Balken und Stäbe runden die Möglichkeiten von Z\_Soil ab.

Die aktuelle Version des Programmes (Z\_Soil.V4) enthält neue Möglichkeiten, die die Berechnung eines geschichteten Körpers oder die Analyse des Einflusses

des Regens auf die Strömungen und die Stabilität einer Böschung erlauben. Die Analyse des Anfangszustandes in städtischen Verhältnissen ist besonders einfach durchzuführen. Die letzten Entwicklungen erlauben eine dreidimensionale Berechnung, eine Kopplung mit thermischen Vorgängen und das Erfassen der Risse in jungem Beton.

Das Programm Z\_Soil.PC ist besonders benutzerfreundlich, da es Objekt-orientiert ist. Es ist auch 100% Windows-kompatibel. Zur-

zeit sind einige hundert Installationen in der Praxis und in den Hochschulen täglich im Einsatz.

Z\_Soil.PC wird von Zace Services in Lausanne entwickelt, in Zusammenarbeit mit der ETH Lausanne und verschiedenen privaten Ingenieurbüros. Zusätzliche Informationen können auch im Web unter der Adresse <http://www.zace.com> abgerufen werden.

*Zace Services AG  
1015 Lausanne 15  
Tel. 021/691 40 65*

### Licht, Automatik und Sicherheit

Der neue Katalog 98 «Licht, Automatik und Sicherheit» der M. Züblin AG ist ab sofort erhältlich. Die Firma bietet darin ein komplettes Sortiment von Sensorleuchten und Bewegungsmeldern an. Zusätzlich bietet die M. Züblin AG nebst Dimmern und Dämmerungsschaltern eine Reihe weiterer Produkte wie

Scheinwerfer und Regelgeräte an. Das Sortiment wurde einmal mehr ergänzt mit neuen Produkten. Insbesondere ist eine neue Sensordeckenleuchte mit dreimal 40 Watt Glühlampensteuerung erhältlich sowie ein Funkalarmsystem, das sich durch aussergewöhnliche Bedienerfreundlichkeit auszeichnet.

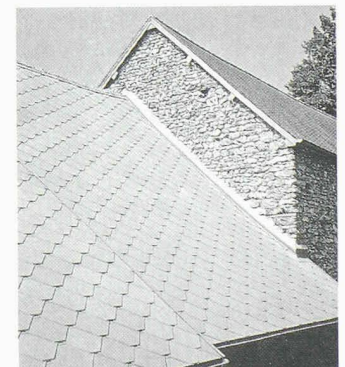
*M. Züblin AG  
8153 Rümlang  
Tel. 01/818 08 09*

### Dach- und Fassadengestaltung

Wenn ein hochwertiges Produkt mit einer innovativen Technik eine Allianz eingeht, entsteht meist eine interessante Alternative zum Hergebrachten. Mit Adeka hat VM Zinc ein attraktives System entwickelt und patentiert, das auf die qualitativen und ästhetischen Anforderungen des Architekten eingeht. Es bietet ein grosses Anwendungspotential auf Dächern oder an Fassaden von Alt- und Neubauten.

Das Adeka-System besteht aus montagefertig gelieferten, 40x40 cm messenden Quartz-Zinc-Elementen und einem Zubehörsortiment, das alle für die Montage erforderlichen Teile umfasst. Die Montage sollte vorzugsweise einem Spengler übertragen werden, der den Umgang mit Material wie Zink gewohnt ist. Das System erlaubt schnelles und unkompliziertes Arbeiten: Element einlegen, an drei Punkten verschrauben, fertig. Auf den Quadratmeter entfallen weniger als zehn Elemente.

Das Adeka-System eignet sich hervorragend für Dächer von Neubauten oder Renovationsobjekten mit mehr als 15° Neigung. Die vorbewitterten Quartz-Zinc-Elemente verleihen Dächern und Fassaden eine ganz besondere Ästhetik. Für die Langlebigkeit und Solidität des



**Für einen Quadratmeter werden weniger als zehn Adeka-Elemente benötigt**

Adeka-Systeme garantieren die strengen Qualitätsanforderungen, nach welchen alle VM-Zinc-Produkte gefertigt werden. Der technische Kundendienst von VM Zinc steht dem Architekten wie dem Spengler bei Bedarf von der Planung bis zur Montage zur Verfügung.

*VM Zinc AG  
3178 Bödingen  
Tel. 031/747 58 68*

### SI+A-Bänder abzugeben

Die Jahrgänge 1980 bis 1995 unserer Zeitschrift sind als gebundene Bänder abzugeben. Interessierte wenden sich an die Bauverwaltung der Gemeinde Neuenhof, Tel. 056 416 21 20.



## Impressum

### Schweizer Ingenieur und Architekt SI+A

#### Herausgeber

Verlags-AG der akademischen technischen Vereine  
Verlagsleitung: Prof. Benedikt Huber

#### Offizielles Organ

Schweizerischer Ingenieur- und Architekten-Verein (SIA)  
Gesellschaft Ehemaliger Studierender der ETH Zürich (GEP)  
Schweizerische Vereinigung Beratender Ingenieure (USIC)

#### Redaktion

Inge Beckel, dipl. Arch. ETH  
Martin Grether, dipl. Bau-Ing. ETH SIA  
Richard Liechti, Abschlussredaktor

Redaktionsanschrift:  
Rüdigerstrasse 11, Postfach 630, 8021 Zürich  
Tel. 01 201 55 36, Fax 01 201 63 77

#### Korrespondenten

Hans-Georg Bächtold, dipl. Forst-Ing. ETH  
(Raumplanung/Umwelt)  
Karin Dangel, lic. phil. (Denkmalpflege)  
Hansjörg Gadiant, dipl. Arch. ETH (Städtebau)  
Erwin Hepperle, Dr. iur. (öffentliches Recht)  
Roland Hürlimann, Dr. iur. Rechtsanwalt (Baurecht)

#### Ständige Mitarbeiterin

Margrit Felchlin, SIA-Generalsekretariat

#### Produktion

Werner Imholz

#### Sekretariat

Odette Vollenweider, Adrienne Zogg

Nachdruck von Bild und Text, auch auszugsweise, nur mit schriftlicher Zustimmung der Redaktion und mit genauer Quellenangabe. Für unverlangt eingesandte Beiträge haftet die Redaktion nicht.

#### Abonnemente

1 Jahr  
Einzelnnummer

#### Schweiz:

Fr. 225.- inkl. MWSt  
Fr. 8.70 plus Porto, inkl. MWSt

#### Ausland:

Fr. 235.-

Ermässigte Abonnemente für Mitglieder GEP, BSA, USIC, STV, Archimedes und Studenten.  
Einzelnummern sind nur bei der Redaktion erhältlich.

Bestellungen für Abonnemente sowie Adressänderungen von Abonnenten an:  
Abonnementverwaltung Huber & Co. AG, 8501 Frauenfeld,  
Telefon 052 723 57 94

Adressänderungen von SIA-Mitgliedern an das SIA-Generalsekretariat, Postfach, 8039 Zürich

#### Anzeigen: IVA AG für Internationale Werbung

Hauptsitz: Mühlebachstr. 43 8032 Zürich Tel. 01 251 24 50 Fax 01 251 27 41	Filiale Lausanne: Pré-du-Marché 23 1004 Lausanne Tel. 021 647 72 72 Fax 021 647 02 80	Filiale Lugano: Via Pico 28 6909 Lugano-Cassarate Tel. 091 972 87 34 Fax 091 972 45 65
--	---	--

#### Satz + Druck

Huber & Co. AG, 8501 Frauenfeld, Tel. 052 723 55 11

#### Ingénieurs et architectes suisses IAS

Erscheint im gleichen Verlag  
Redaktion:  
Rue de Bassenges 4, case postale 180, 1024 Ecublens,  
Tel. 021 693 20 98, Fax 021 693 20 84

#### Abonnemente:

1 Jahr  
Einzelnnummer

#### Schweiz:

Fr. 148.- inkl. MWSt  
Fr. 8.70 plus Porto, inkl. MWSt

#### Ausland:

Fr. 158.-

Kompetenz für eine nachhaltige Zukunft

## Nachdiplomstudium Umwelt

Neu konzipiert und modular:  
einjährig vollzeitlich – oder  
berufsbegleitend.  
Interdisziplinäres und problem-  
orientiertes Projektstudium  
in Gruppen. Enge Verbindung  
zwischen Praxis und Unterricht.  
Unterlagen anfordern.



Beginn: April 1998

Management  
und Umwelt

Forschung  
und Umwelt

Produktion  
und Umwelt

Entwicklung  
und Umwelt

### IfU

Institut für Umwelttechnik  
FHBB Fachhochschule beider Basel\*

Gründenstrasse 40  
4132 Muttenz

T: 061 467 42 42

F: 061 467 42 90

[www.fhbb.ch](http://www.fhbb.ch)

\*im Genehmigungsverfahren

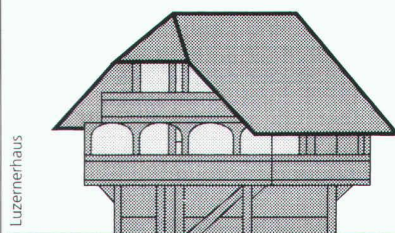
### In der Stadt Zürich

aus Altersgründen günstig zu veräussern:

kleines und gut bekanntes Bauingenieurbüro  
(Tragkonstruktionen im Hochbau, einfache Gesellschaft).

Interessenten melden sich mit Angabe von Referenzen unter Chiffre SIA 23371 an IVA AG, Postfach, 8032 Zürich.

## Wir helfen unserer Bergbevölkerung – helfen Sie mit!



Luzernerhaus

### SCHWEIZER BERGHILFE

Telefon 01/710 88 33

Fax 01/710 80 84

