

Zeitschrift: Schweizer Ingenieur und Architekt
Herausgeber: Verlags-AG der akademischen technischen Vereine
Band: 116 (1998)
Heft: 37

Werbung

Nutzungsbedingungen

Die ETH-Bibliothek ist die Anbieterin der digitalisierten Zeitschriften. Sie besitzt keine Urheberrechte an den Zeitschriften und ist nicht verantwortlich für deren Inhalte. Die Rechte liegen in der Regel bei den Herausgebern beziehungsweise den externen Rechteinhabern. [Siehe Rechtliche Hinweise.](#)

Conditions d'utilisation

L'ETH Library est le fournisseur des revues numérisées. Elle ne détient aucun droit d'auteur sur les revues et n'est pas responsable de leur contenu. En règle générale, les droits sont détenus par les éditeurs ou les détenteurs de droits externes. [Voir Informations légales.](#)

Terms of use

The ETH Library is the provider of the digitised journals. It does not own any copyrights to the journals and is not responsible for their content. The rights usually lie with the publishers or the external rights holders. [See Legal notice.](#)

Download PDF: 24.05.2025

ETH-Bibliothek Zürich, E-Periodica, <https://www.e-periodica.ch>

DIE LAPPLÄNDISCHE
ALTERNATIVE ZU
HEIZEN MIT ÖL.



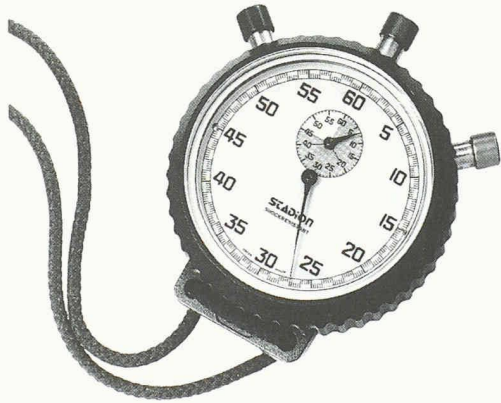
Wer sich die Kälte vom Leib halten will, heizt am besten mit Öl. Denn Heizen mit Öl ist preiswert und so effizient, dass man sich hierzu-lande jeden Gedanken an mögliche Alternativen sparen kann. **HEIZEN MIT ÖL.**

Gratis-Info-Hotline 0800 84 80 84, Internet: <http://www.erdoel.ch> **ENTSCHIEDEN RICHTIG.**

UNSERE QUALITÄT WIRD IM SERVICE SICHTBAR!



Beratung, Verkauf und Service gehören bei uns unabdingbar zum Leistungsangebot. Darum garantieren wir auch für einen hohen Qualitätsstandard nach dem Verkauf und der Fertigstellung unserer Anlagen.



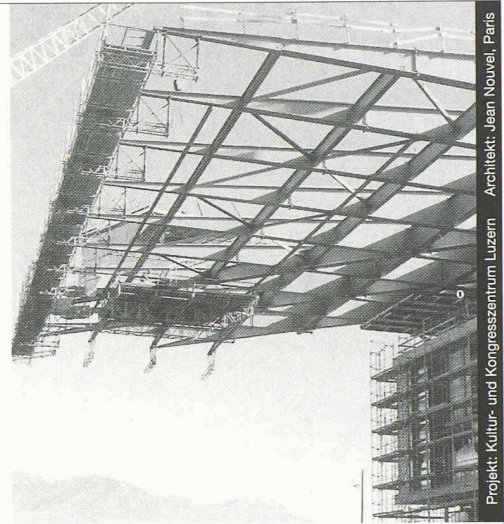
Unsere leistungsfähige, erfahrene Serviceorganisation wartet, repariert und betreut sämtliche Kranfabrikate. Eine Leistung, auf die Sie zählen können!



MARTI-DYTAN AG

Dytan-Kranbau, Lager- und Fördersysteme
CH-6048 Horw
Telefon 041/209 61 61, Fax 041/209 61 62

Stahlbauten



Projekt: Kultur- und Kongresszentrum Luzern Architekt: Jean Nouvel, Paris

Nur mit diesem Baustoff sind die grössten Spannweiten möglich, dies mit Berücksichtigung der Wirtschaftlichkeit und des vorteilhaften Leistungsgewichtes. Stahl bietet eine nahezu unerschöpfliche Fülle von Möglichkeiten, Ihre Ideen zu verwirklichen.

Wir informieren Sie gerne kompetent und ausführlich.



Tuchs Schmid Engineering AG
Kehlhofstrasse 54, CH-8501 Frauenfeld

Telefon 052 728 81 11
Telefax 052 728 81 00

Brandschutztüren



Weitere Qualitätstüren von Schedle-Kellpax:
Alupan® Haus- und Bereichsabschlusstüren
Kellcopan® Innentüren
Kellpax® Allwetter- und Nassraumtüren
Schallschutztüren

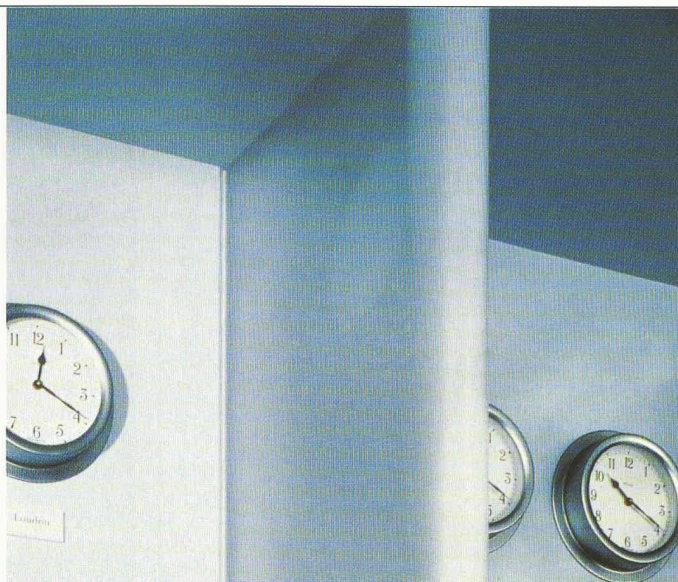
Erhältlich im Holzfachhandel.
Tel. 056 648 99 77, Fax 056 648 97 01

**SCHEDLE
KELLPAX**

Kreativität mit Profils.

Raumerlebnis kontra Einheitslook. Zum Beispiel mit dem **Profils**-Programm von Lafarge: Vom individuellen Akzent durch Schattenfugen an Wand und Decke bis hin zur elegant fließenden Rundung an Ecken und Kanten. Ihrer Phantasie setzen wir keine Grenzen. Rufen Sie uns an.

Vertreten durch:
UNI-Schrauben AG
Partner des Handwerks
Rte de l'Aérodrome 243
CH-1730 Ecuwillens
Tel. 026 411 99 22
Fax 026 411 99 29



LAFARGE
GIPS


UNISCHRAUBEN

Sarnavert Intensiv-Begrünungssysteme: Du denkst, Du seist im Paradies!

Ein Sarnavert Intensiv-Begrünungssystem ist die höchste Kunst, ein Flachdach sinnvoll zu nutzen!

Mit einem Sarnavert Intensiv-Begrünungssysteme geben Sie der Umwelt ein wertvolles Stück Natur zurück!

Sarnafil AG
Industriestrasse
6060 Sarnen
Telefon 041 666 97 25
Telefax 041 666 98 17

 **Sarna**
Division Sarnafil

Schicken Sie mir folgende Unterlagen:

- Doki Sarnavert Dachbegrünungssysteme
- Sarnavert Pflanzgefässe
- Ich möchte Besuch Ihres Systemberaters

Name: _____

Strasse/Nr: _____

PLZ/Ort: _____

Telefon: _____

Fax: _____

Bora-Wäschetrockner; die kostenreduzierende und wäscheschonende Alternative.



Neu: Besuchen Sie uns im
Internet: www.roth-kippe.ch

Mit Bora trocknet Wäsche auf zeitgemässe Art. So benötigen diese Geräte wenig Energie, können die Niedertarifzeiten optimal ausnutzen, berücksichtigen dank intelligenter Steuerung Feuchtigkeit und Temperatur im Trocknungsraum, besitzen ein zuschaltbares Seitenausblas-Element, sind auf die Grösse des Trocknungsraumes abstimmbare, haben eine lange Lebensdauer und können – dank der Verwendung von Materialien wie Stahlblech, Kupfer und Aluminium – problemlos recycelt werden.

Verlangen Sie den Prospekt per Telefon, Telefax, mit dem Coupon oder via Internet.



roth-kippe ag

Vogelastrasse 40, 8953 Dietikon
Telefon 01 744 71 71, Telefax 01 744 71 72
Internet: <http://www.roth-kippe.ch>

Coupon ausschneiden und einsenden an roth-kippe

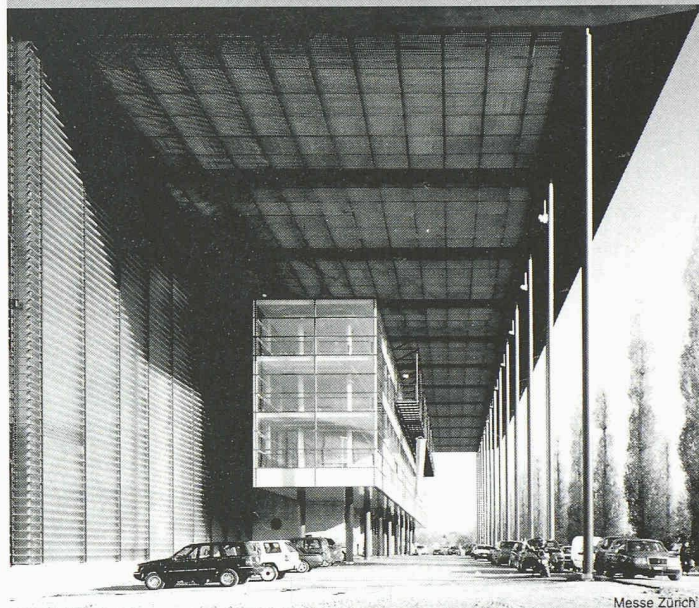
Senden Sie uns folgende Prospekte:

- Wäschetrocknung/Waschraumeinrichtungen
 Gesamtdokumentation

Adresse: _____

Name: _____

Überzeugende Lösungen in Stahl und Metall



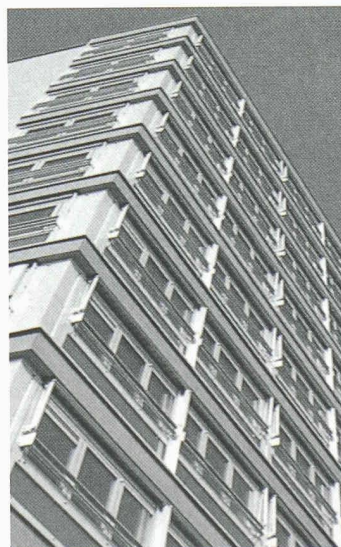
Messe Zürich

Stahlbau
Metallbau
Anlagenbau

JOSEF MEYER

JOSEF MEYER STAHL & METALL AG • CH-6032 EMMEN

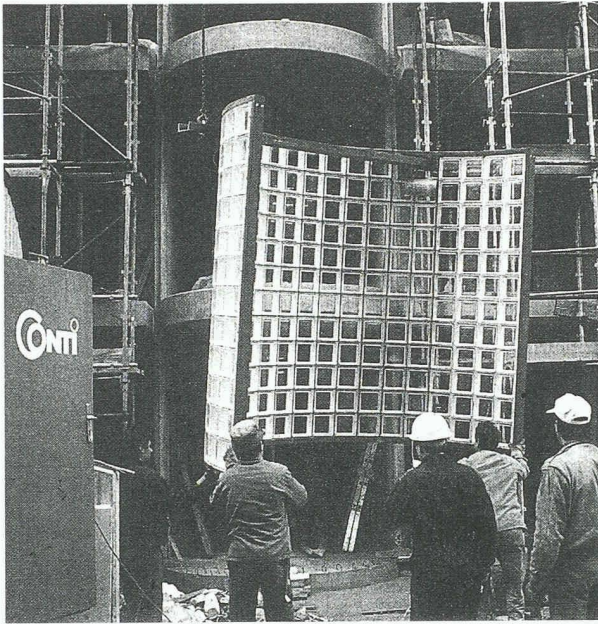
SOLARLUX - FALTSYSTEME



Mit Faltsystemen von Solarlux schaffen Sie zusätzlichen Wohnraum und erhöhen den Wert Ihres Hauses. Einfachste Montage und kürzeste Umbauzeiten. Fordern Sie die detaillierten Unterlagen an.

SOLARLUX
FALTSYSTEME

Weltweiter Marktführer
Solarlux Schweiz AG
Industriest. 34 • 4415 Lausen
Tel 061/926 91 91
Fax 061/926 91 95



GLASBAUSTEINE VORGEFERTIGTER WAND UND DECKEN

CONTI

23101

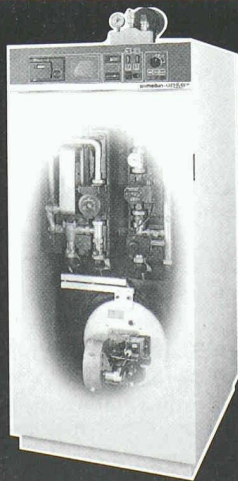
42, route de Satigny - 1217 Meyrin
Tel. 022/341 40 81 - Fax 022/341 40 82

Der Unterschied

Der Original SIXMADUN-OLYMP Heizschrank hat die Heiztechnik revolutioniert. Was gut ist, findet immer Nachahmer. Achten Sie deshalb auf die Unterschiede! Und verlangen Sie vor allem das Original.

Der echte Heizschrank hat alles eingebaut!

- Heizkessel, Speicher, Brenner, Heizgruppen, Pumpen; d.h. weniger Geräusche, keine vorstehenden Teile.
- Alles sauber verkleidet und isoliert; d.h. weniger Verluste, geringer Platzbedarf
- Unvergleichliche Warmwasserbereitung mit Edelstahl-Plattentauscher
- Kein stillstehendes Boilerwasser, keine Boilerverluste



Bahnhofstrasse 25 Postfach 4450 Sissach
Tel. 061 975 51 11 Fax 061 971 54 88
e-mail: info@sixmadun.ch

Geschäftsstellen in: Bern, Chur, Glis/Brig,
Mendrisio, Rothenburg, Sissach, St. Gallen,
Volketswil, Yverdon, Zuchwil
und über 120 Servicestellen in der Schweiz.

<http://www.sixmadun.ch>
sixmadun-OLYMP

DARO TOR – komplette Torlösungen mit kundennahen Serviceleistungen



... schnell, sicher,
langlebig?
Sind das Ihre
Anforderungen und
Kriterien bei
der Torwahl?
Dann ist DARO TOR
mit seinen Top-
Serviceleistungen
Ihr Partner
für individuelle
Torlösungen bei
Gewerbe- und
Industriebauten.

Bitte ausschneiden und einsenden oder faxen

Bitte senden Sie uns:

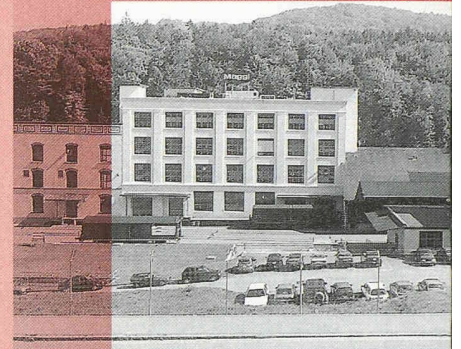
- den Torplanungsordner
- die Referenzliste
- Gerne würde ich einen Termin mit Ihrem Torberater Herr Heusser vereinbaren

DARO TOR

Dahinden + Rohner Industrie Tor AG

8320 Fehraltorf · Allmendstr.36 · Tel. 01 955 00 22 · Fax 01 955 00 87

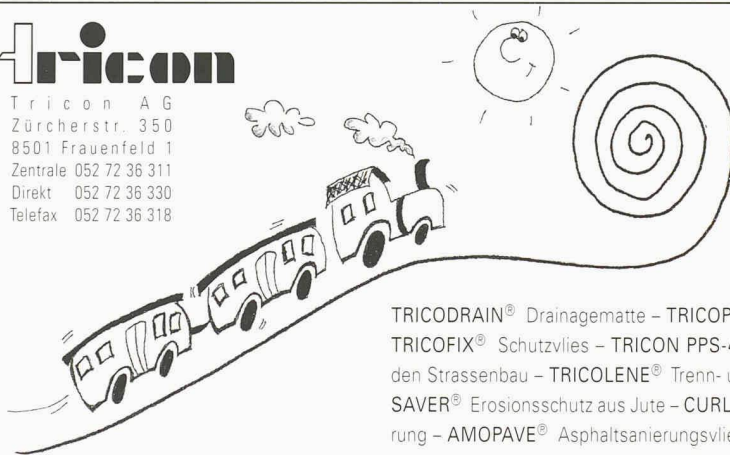
Beste Referenz: Nestlé Kempththal



■ Bauabdichtungen ■ Kunstharz-Bodenbeläge ■ Beschichtungen ■ Injektionen

Tricon

Tricon AG
Zürcherstr. 350
8501 Frauenfeld 1
Zentrale 052 72 36 311
Direkt 052 72 36 330
Telefax 052 72 36 318



TRICOLENE®
TRENN- UND
FILTERVLIES



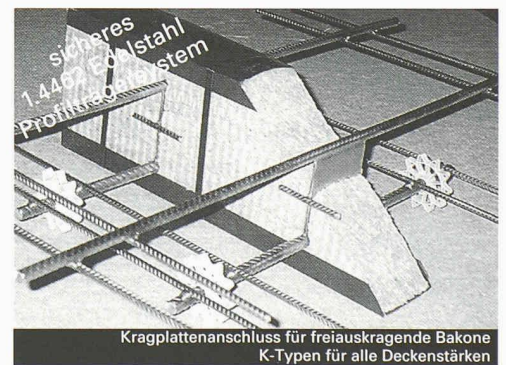
TRICODRAIN® Drainagematte – TRICOPROTECT® Abdeckungen – TRICOBENT Mineralische Dichtungsmatte – TRICOFIX® Schutzvlies – TRICON PPS-45® Gewebe für den Strassen- und Plätzebau – PROPEX® Gewebe für den Strassenbau – TRICOLENE® Trenn- und Filtervlies – TRICOPOR® Filter- und Spezialgewebe – TRICON SOIL SAVER® Erosionsschutz aus Jute – CURLEX® Erosionsschutzmatte – ARMOFLEX® Glasgewebe für Belagsarmierung – AMOPAVE® Asphaltanierungsvlies – TRICOGARD® Gewebe für den Gartenbau

19622

Sicherheitskonzept für Kragplattenanschlüsse?

Kragplattenanschlüsse haben den Zweck, Wärmebrücke zu minimieren. Daraus folgen aber sicherheitsbezogene Aspekte, die Nutzen und Lebensdauer massgeblich beeinflussen.

- **Wärmedämmung:** Die SIA-D078 beweist, dass Kragplattenanschlüsse mit dämmungsdurchdringendem Baustahl keine nennenswerten energetische Verbesserungen bringen. Effiziente sowie sinnvolle Dämmwerte können nur mit Edelstahl erreicht werden!
- **Korrosion:** Nicht berücksichtigte Temperaturzwängungen können zu Risse führen und somit Wassereindringungen begünstigen. Korrosionsprobleme im Betonrandteil sind unausweichlich. Einzige Lösung ist ein Kragplattenanschluss komplett aus Edelstahl!
- **Baustellensicherheit:** Was nützt der beste Kragplattenanschluss, wenn er falsch versetzt oder anfällig auf Beschädigungen reagiert? Verlangt sind einfache, steife und symmetrische Systeme mit hohen Sicherheiten!



Der **BASYCON**-Anschluss weist ausgezeichnete Wärmedämmwerte (k_{lin} unter 0,25 W/mK) auf, besteht komplett aus nichtrostendem Edelstahl 1.4462 und ist symmetrisch. Temperaturzwängungen sind im statischen Modell vollständig mitberücksichtigt und das steife Profilträgersystem erreicht in Bruchversuchen 70% höhere Lasten als rechnerisch ermittelt!

BASYCON: für anspruchsvolle kostenbewusste Bauplaner.

Der Name **BASYCON** steht nicht nur für technisch hochstehende und wirtschaftliche Lösungen, sondern auch für hervorragender, durchdachter und effizienter **Service für alle am Bau Beteiligten:**

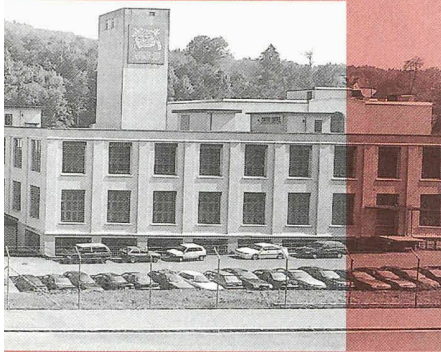


- **kompetente technische Beratung und Unterstützung** durch einen eigenen Bauingenieur, der planzugesschnittene optimale Lösungen ausarbeitet.
- **eine klare technische Dokumentation**, die Sie bereits im Vorprojekt als zuverlässiges Arbeitsinstrument einsetzen können.
- **zuverlässige kurzfristige Lieferungen** über den Baufachhandel in der ganzen Schweiz innert 2 bis 3 Arbeitstagen, wobei wir Expresslieferungen nicht scheuen.
- **reibungslose Abwicklung** von der Devisierung bis zur Ausführung auf der Baustelle, garantiert durch das ISO-9001-Qualitätsmanagementsystem.



BASYCON AG, Bausysteme
Kirchbergstrasse 105, 3400 Burgdorf
Tel. 034/426 11 11, Fax 034/426 11 15

BASYCON



Die Aufgabe:
Diverse Belagsanierungen.

Die Bau Partner-Lösung:
Lebensmitteltaugliche Beschichtungen.
Epoxid-Kunstharzbodenbeläge.
Rissüberbrückende Polyurethan-Kunstharzbeläge.



Spezialisten für Problemlösungen.

BAU PARTNER AG
Vogelastrasse 48, 8953 Dietikon
Telefon 01-742 00 11, Telefax 01-742 00 20
Filiale: 8964 Rudolfstetten AG

Klebebewehrung ■ Betonsanierungen ■ Bautenschutz

Innensanierung rostender Rohrleitungen



- Kalt-/Warmwasserleitungen
- Hauszuleitungen
- Schwimmbadleitungen
- Dachwasserleitungen
- Gas- und Druckleitungen
- Feuerlöschleitungen

Die bewährte Lösung: Lining Tech AG saniert seit 10 Jahren erfolgreich mit dem bewährten interTechno-LSE-Verfahren: Sandstrahlreinigung der Innenwandungen und nachträglicher Korrosionsschutz-Beschichtung. Der Schutzbelag ist hart wie Email und dauerhaft. Die Sanierung geschieht ausschliesslich im Rohrrinnern, darum kein Aufbrechen der Wände und Böden, kein Lärm und Schmutz, also ohne unzumutbare Störung der Bewohner. Diese Sanierung ist einer Neuinstallation gleichwertig, jedoch Zeit und Kosten sparend.



Solche rostenden Rohrleitungen verursachen Rohrbrüche, Wasserschäden, gefährden die Wasserqualität und die Gesundheit der Bewohner.

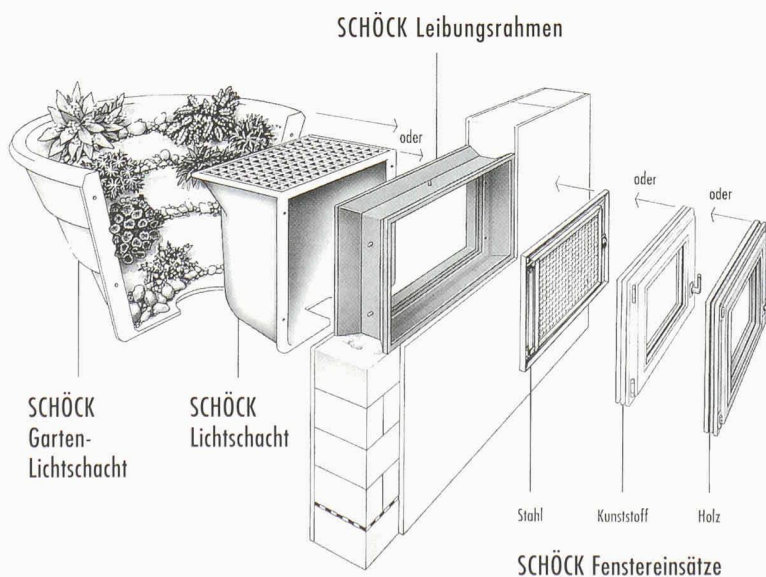


LINING TECH AG 8807 FREIENBACH/SZ

Seestrasse 205, Tel.01/784 80 85, Fax 01/787 51 77 VEI

DIE IDEALE KOMBINATION FÜR DEN KELLER

SCHÖCK Lichtschacht und SCHÖCK Kellerfenster



Schöck Lichtschächte aus glasfaserverstärktem Kunststoff sind millionenfach bewährt, enorm stabil, einfach zu montieren und sorgen für mehr Lichteinfall im Kellerraum.

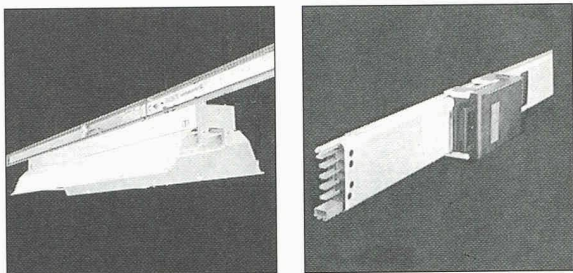
Der Schöck Leibungsrahmen aus Glasfaserbeton sorgt für einen einfachen Einbau von Kellerfenstern. In allen passenden Grössen können die Kellerfenster aus Holz, Stahl und Kunststoff eingesetzt werden. Hohe Qualität und Funktionalität zeichnen die Schöck Kellerfenster aus.

Sie erhalten von Schöck Informationen und kostenlose Beratung zum Thema „Kellerbau“. Rufen Sie uns einfach an.



Schöck Bauteile AG
Pilatusstrasse 26
CH-5630 Muri/AG
Tel.: 0 56 / 664 55 44
Fax: 0 56 / 664 47 85





LANZ Beleuchtungs- und Verteil-Stromschienen 25 – 900 A

Für die preisgünstige Lampenmontage und für die unkomplizierte, änder- und erweiterbare Stromanschlussmöglichkeit der Geräte, Apparate und Maschinen in Fabrikationsräumen, Fertigungsstrassen, Versuchslokalen, Labors, Garagen, Lager- und Speditionshallen, Sportanlagen, Supermärkten usw. Einfach montierbar. Montagematerial, Anschluss- und Abgangskästen werden mitgeliefert. Verlangen Sie Beratung und Offerte vom Spezialisten **lanz oensingen 062/388 21 21 Fax 062/388 24 24**

Bitte senden Sie Unterlagen:

- Beleuchtungs- und Verteil-Stromschienen 25 – 900 A
- LANZ Kabelträger aus galv. Stahl/Inox/Polyester
- LANZ G-Kanäle und kleine Gitterbahnen
- LANZ Doppelböden-Anschlussdosen
- LANZ Stromschienen 380 – 6000 A giessharzvergossen
- LANZ Brüstungskanäle
- LANZ UP/AP-Dosen
- Könnten Sie mich besuchen? Bitte tel. Voranmeldung!

Name/Adresse/Tel.: _____



lanz oensingen ag
CH-4702 Oensingen • Telefon 062 388 21 21

BRUNEX-Türen rundum Sicherheit

Gegen Brand, Einbruch, Schall und Verformung.

NEU-BRUNEX AUSSENTÜREN

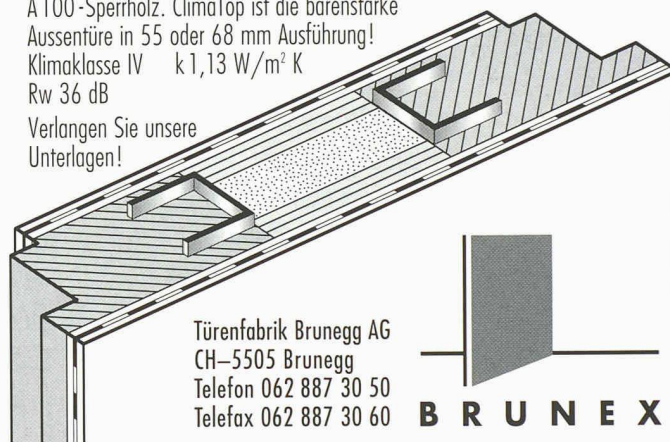
ClimaTop Aussentüren

BRUNEX-ClimaTop das einmalige Combi-System!

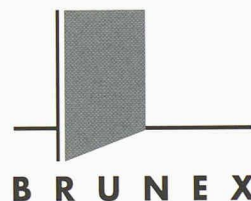
Richtungsweisend. Absolut verformungsfrei. Langlebig. Sicher. Ideal für extremes Klima. Kraftschlüssige Holz-Stahlverbindung mit hochwertigem Wärmeschutz. Wirksame Stabilisierungsschichten aus Aluminium. Resistente Deckbeläge aus A 100-Sperrholz. ClimaTop ist die bärenstarke Aussentüre in 55 oder 68 mm Ausführung!

Klimaklasse IV $k 1,13 \text{ W/m}^2 \text{ K}$
Rw 36 dB

Verlangen Sie unsere Unterlagen!



Türenfabrik Brunegg AG
CH-5505 Brunegg
Telefon 062 887 30 50
Telefax 062 887 30 60



anset

197

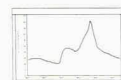


Miniatur-Datalogger

Zehnerpreis ab Fr. 95.-

Wenn andere zu gross oder zu teuer sind.

messen registrieren speichern



Temperatur Lichtstärke
Feuchtigkeit Druck
El. Spannung etc.

bis 30'000 Messwerte



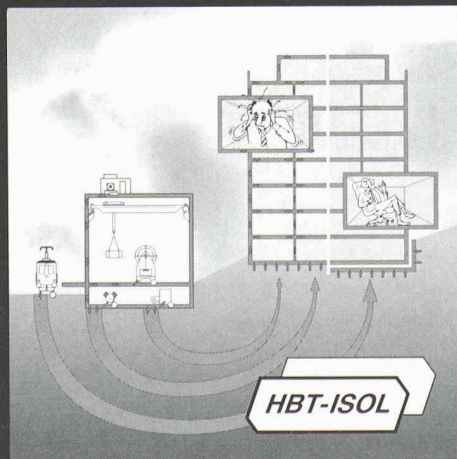
bakrona zürich ag

Renggerstrasse 31
8038 Zürich

Telefon 01-483 03 33
Telefax 01-483 03 43

Lärmschutz Körperschalldämmung

Erschütterungsschutz Schwingungsdämmung



Für Sie planen, liefern und montieren wir wirksame, wirtschaftliche Lösungen

HBT-ISOL AG
5620 Bremgarten AG 2

Tel. 056 648 41 11
Fax 056 648 41 18

Internet

<http://www.laermschutz.ch>



GARANTIERTE LEISTUNGEN

ISO 9001 ZERTIFIZIERT

Engineering und Beratung

Bohrkernentnahme
Schadenaufnahme
Instandsetzungskonzepte
Qualitätsüberwachung

Bautenschutz

Anstrichsysteme
Spritzbeton
Bodenbelagstechnik
Mauerwerk-
Instandsetzungen

Bau- und Betonsanierungen

Wohnbauten
Industriebauten
Pärggarägen
Brücken

Injektionen und Abdichtungen

Riss-Injektionen
Flächenabdichtungen
Klebearmierungen
Fugenabdichtungen

Entsorgungen

Sprayasbest-Sanierungen
Brandschaden-Sanierungen
Brandschutz
Abbruch-Entsorgungen

BERN

AARAU

ALLSCHWIL

BIEL

THUN

VISP

WANGEN B.OLTEN

ZÜRICH

... wenn Sie Ihre Aufträge bestens qualifizierten, erfahrenen und gut ausgerüsteten Spezialisten anvertrauen, werden Sie vom Resultat begeistert sein. 12 Niederlassungen in der ganzen Schweiz erwarten Ihren Anruf.

Verlangen Sie Referenzen

BETOSAN
VERTRAUEN DURCH ERFAHRUNG

BETOSAN AG
Zikadenweg 7
3000 Bern 32

Tel. 031 332 92 82
Fax 031 332 60 91

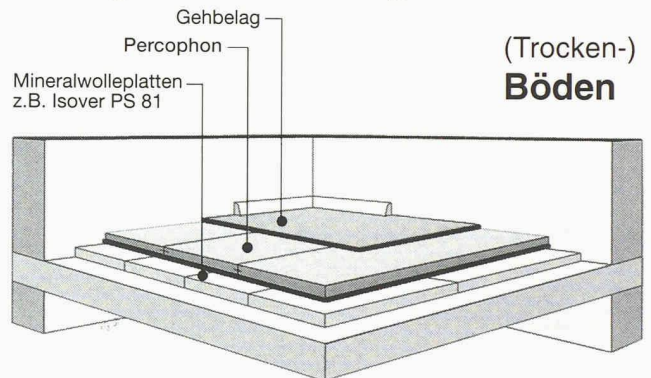
**Immer aktuell:
bessere Schalldämmung!**

Wenn Sie bei
Sanierungen, Renovationen
höchste Ansprüche an den Lärmschutz stellen:

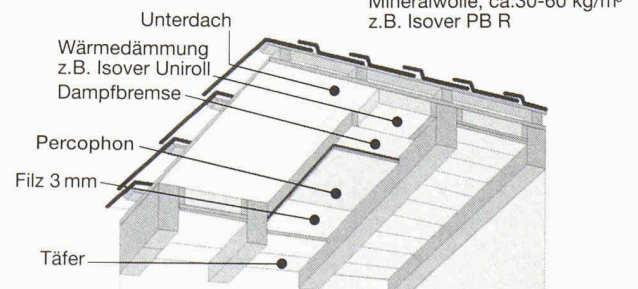
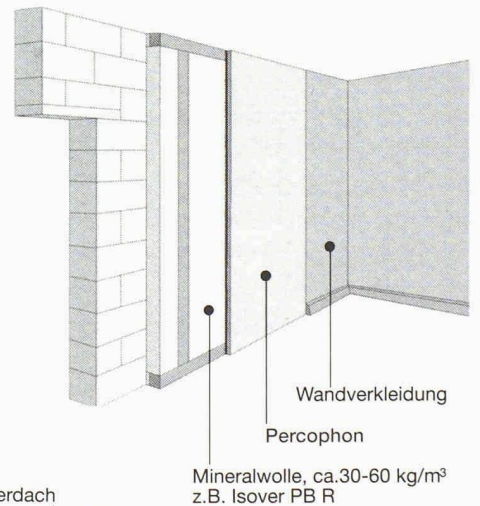
Percophon

schallgedämmte Verlegeelemente für

(Trocken-)
Böden



Wände



Decken

Information und
Beratung:

Per Akustik AG

Hertistrasse 29

Postfach

8304 Wallisellen

☎ 01 830 44 90

Fax 01 830 44 28

Name: _____

Firma: _____

Strasse: _____

PLZ, Ort: _____

Telefon: _____

Schöne
Formen fasst
man
gerne an.



Warum sollte
das bei
Ihrer Küche
anders sein.

Formschönheit



In einem schönen Körper wohnt ein schöner Geist. So auch bei den Bosch-Hausgeräten im Edelstahl-Design. Sie sehen nicht nur gut aus – hinter der eleganten Fassade verbirgt sich auch intelligente Technik. Interesse? Dann auf zum nächsten Bosch-Fachhändler oder verlangen Sie detaillierte Informationen unter 01 847 14 50.

Gut gemacht. Bosch.

BOSCH