

Objektyp: **Advertising**

Zeitschrift: **Schweizer Ingenieur und Architekt**

Band (Jahr): **116 (1998)**

Heft 32

PDF erstellt am: **21.09.2024**

Nutzungsbedingungen

Die ETH-Bibliothek ist Anbieterin der digitalisierten Zeitschriften. Sie besitzt keine Urheberrechte an den Inhalten der Zeitschriften. Die Rechte liegen in der Regel bei den Herausgebern. Die auf der Plattform e-periodica veröffentlichten Dokumente stehen für nicht-kommerzielle Zwecke in Lehre und Forschung sowie für die private Nutzung frei zur Verfügung. Einzelne Dateien oder Ausdrucke aus diesem Angebot können zusammen mit diesen Nutzungsbedingungen und den korrekten Herkunftsbezeichnungen weitergegeben werden. Das Veröffentlichen von Bildern in Print- und Online-Publikationen ist nur mit vorheriger Genehmigung der Rechteinhaber erlaubt. Die systematische Speicherung von Teilen des elektronischen Angebots auf anderen Servern bedarf ebenfalls des schriftlichen Einverständnisses der Rechteinhaber.

Haftungsausschluss

Alle Angaben erfolgen ohne Gewähr für Vollständigkeit oder Richtigkeit. Es wird keine Haftung übernommen für Schäden durch die Verwendung von Informationen aus diesem Online-Angebot oder durch das Fehlen von Informationen. Dies gilt auch für Inhalte Dritter, die über dieses Angebot zugänglich sind.

Impressum

Schweizer Ingenieur und Architekt SI+A

Herausgeber

Verlags-AG der akademischen technischen Vereine
Verlagsleitung: Prof. Benedikt Huber

Offizielles Organ

Schweizerischer Ingenieur- und Architekten-Verein (SIA)
Gesellschaft Ehemaliger Studierender der ETH Zürich (GEP)
Schweizerische Vereinigung Beratender Ingenieure (USIC)

Redaktion

Inge Beckel, dipl. Arch. ETH (Architektur)
Martin Grether, dipl. Bau-Ing. ETH SIA (Ingenieurwesen)
Richard Liechti, Abschlussredaktor
Alix Röttig, dipl. Arch. ETH (Energie/Umwelt/Haustechnik)

Redaktionsanschrift:

Rüdigerstrasse 11, Postfach, 8021 Zürich
Tel. 01 201 55 36, Fax 01 201 63 77
E-Mail SI_A@swissonline.ch

Korrespondenten

Hans-Georg Bächtold, dipl. Forst-Ing. ETH
(Raumplanung/Umwelt)
Karin Dangel, lic. phil. (Denkmalpflege)
Hansjörg Gadiant, dipl. Arch. ETH (Städtebau)
Erwin Hepperle, Dr. iur. (öffentliches Recht)
Roland Hürlimann, Dr. iur. Rechtsanwalt (Baurecht)

Ständige Mitarbeiterin

Margrit Felchlin, SIA-Generalsekretariat

Produktion

Werner Imholz

Sekretariat

Odetta Vollenweider, Adrienne Zogg

Nachdruck von Bild und Text, auch auszugsweise, nur mit schriftlicher Zustimmung der Redaktion und mit genauer Quellenangabe. Für unverlangt eingesandte Beiträge haftet die Redaktion nicht.

Abonnemente

	Schweiz:	Ausland:
1 Jahr	Fr. 225.- inkl. MWSt	Fr. 235.-
Einzelnummer	Fr. 8.70 inkl. MWSt, plus Porto	

Ermässigte Abonnemente für Mitglieder GEP, BSA, USIC, STV, Archimedes und Studenten. Einzelnummern sind nur bei der Redaktion erhältlich.

Bestellungen für Abonnemente sowie Adressänderungen von Abonnenten an:
Abonnementverwaltung Huber & Co. AG, 8501 Frauenfeld,
Telefon 052 723 57 94

Adressänderungen von SIA-Mitgliedern an das SIA-Generalsekretariat, Postfach, 8039 Zürich

Anzeigen: Senger Media AG

Hauptsitz: Mühlebachstr. 43 8032 Zürich Tel. 01 251 35 75 Fax 01 251 35 38	Filiale Lausanne: Pré-du-Marché 23 1004 Lausanne Tel. 021 647 72 72 Fax 021 647 02 80	Filiale Lugano: Via Pico 28 6909 Lugano-Cassarate Tel. 091 972 87 34 Fax 091 972 45 65
--	---	--

Satz + Druck

Huber & Co. AG, 8501 Frauenfeld, Tel. 052 723 55 11

Ingénieurs et architectes suisses IAS

Erscheint im gleichen Verlag
Redaktion:
Rue de Bassenges 4, case postale 180, 1024 Ecublens,
Tel. 021 693 20 98, Fax 021 693 20 84

Abonnemente:

	Schweiz:	Ausland:
1 Jahr	Fr. 148.- inkl. MWSt	Fr. 158.-
Einzelnummer	Fr. 8.70 inkl. MWSt, plus Porto	

Neu für innovative Architekten

Individuell vorgefertigte Rohbauhäuser nach Niedrigenergiestandard. Wir erstellen für Sie EFH und REFH im Rohbau zum Festpreis. (Lieferung ganze Schweiz)

Ihre Vorteile

Beste Preis-Leistung, Zeitersparnis

- Realisierung nach Ihren Plänen
- Super Wärmedämmung
- Ökologische Bauweise (Holztafelbau)
- Materialisierung nach Wunsch
- Garantie nach SIA / ISO 9001

Sie realisieren auch für unsere Kunden den Traum in Ihrer Region. Sprechen Sie mit uns!

Home Factory GmbH, Fax/Tel. 027 934 26 48, Kalbermatter A.,
e-mail home-factory@bluewin.ch

Lunorette Wäschetrockner die andere Art der Wäschetrocknung von G.Kull AG



LUNOR G. Kull AG Aemtlestr. 96 A CH-8003 Zürich Tel. 01-455 50 70 Fax 01-451 16 26
Zweigstelle: Mattstettenstr. 8 CH-3303 Jegenstorf Tel. 031-761 11 26 Fax 031-761 16 64

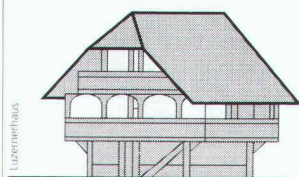
CAD- und Baustatiksoftware

– **isb cad** – für den konstruktiven Ingenieurbau und Architektur. Variantenkonstruktionen für zahlreiche Standardbauteile und Bibliotheken für Stahlbau, Vorfabrikation und Architektur. Armierungsmodule mit Generierung von Stahl- und Netzlisten. Datenaustausch im DXF-Format. Neu: Version für Windows 95/NT.


Statikprogramme: Ebene und räumliche Stab- und Fachwerke, Platten und Scheiben mit finiten Elementen, Stahlbau, Holzbau, Grundbau und vieles mehr.

WULF SEELE ING. SIA FLURSTR. 44 2544 BETTLACH
Tel. 032/645 02 40 Fax 032/645 02 41

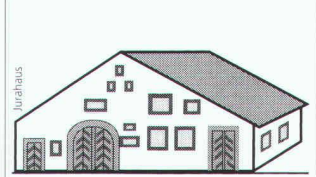
**Wir helfen unserer
Bergbevölkerung –
helfen Sie mit!** 




SCHWEIZER BERGHILFE

Telefon 01/710 88 33
Fax 01/710 80 84 

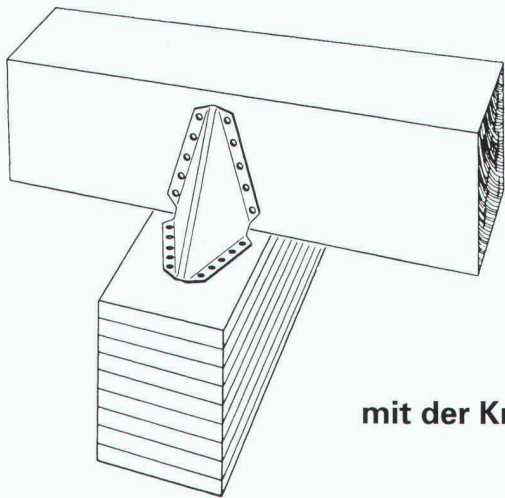
**Wir helfen unserer
Bergbevölkerung –
helfen Sie mit!** 



SCHWEIZER BERGHILFE

Telefon 01/710 88 33
Fax 01/710 80 84 

sicher verbinden **HVV**



mit der Knagge

* 25 Jahre HVV-Schweiz *

Holzbau Verbinder Vertrieb AG
Postfach 3415 Hasle-Rüegsau
Tel. 034 461 36 05 Fax 034 461 46 57

Breites, vollständiges Verbinderprogramm
ab 12 Auslieferlagern in der Schweiz!

Prompter Lieferservice innert 24 bis 48 Stunden!

Fordern Sie unser Informationsmaterial an!

**Eingangstüren:
Alupan®**



Weitere Qualitätstüren von Schedle-Kellpax:

Kellpax® Allwetter- und Nassraumtüren

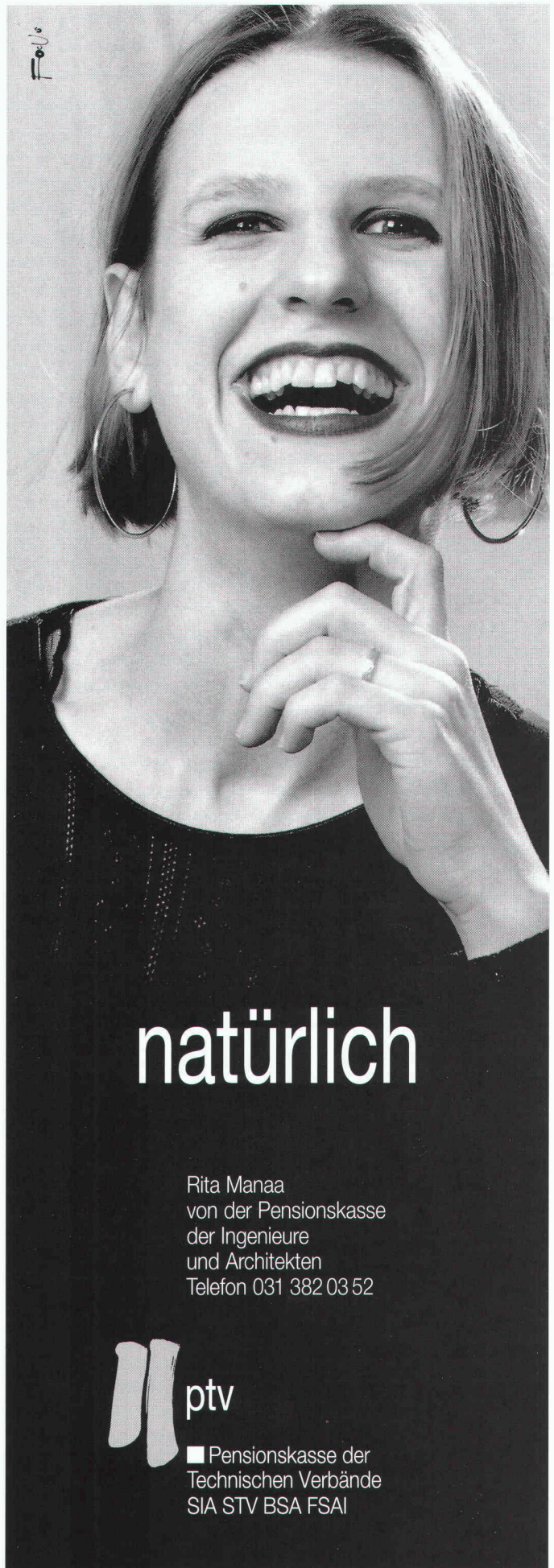
Kellcopan® Innentüren

Sicherheits- und Brandschutztüren

Schallschutztüren

Erhältlich im Holzfachhandel.
Tel. 056 648 99 77, Fax 056 648 97 01

**S C H E D L E
K E L L P A X**



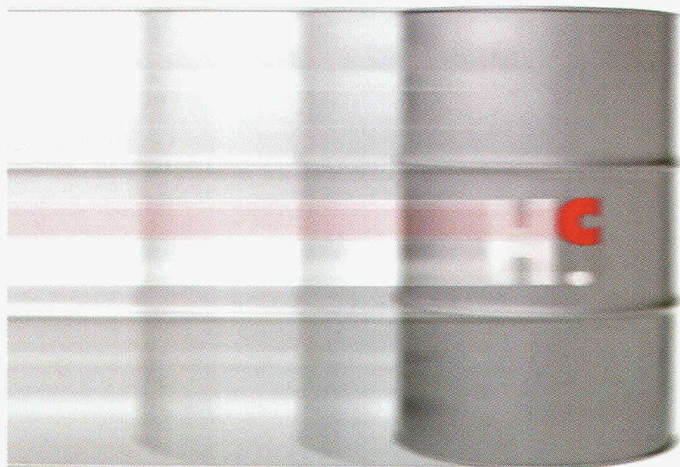
natürlich

Rita Manaa
von der Pensionskasse
der Ingenieure
und Architekten
Telefon 031 382 03 52



ptv
Pensionskasse der
Technischen Verbände
SIA STV BSA FSAI

Beschleuniger.



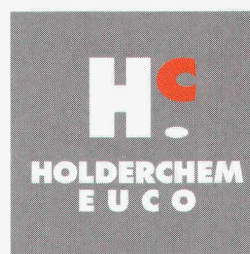
Die wichtigste Eigenschaft eines Spritzbetonzusatzmittels ist die Beschleunigung. Hier entscheiden Minuten über die Sicherheit des Vortriebes und über den Arbeitstakt beim Ausbau. Mit dem alkali- und giftklassefreien Beschleuniger **RHOCA Jet 50 SC** erzielen Sie hohe Frühfestigkeiten, ohne dabei Kompromisse an die mechanischen Endeigenschaften einzugehen.

Wir machen mehr aus Beton.

Holderchem Euco AG, Industrie Neuhof 9, CH-3422 Kirchberg, Telefon 034 445 51 51, Fax 034 445 12 14

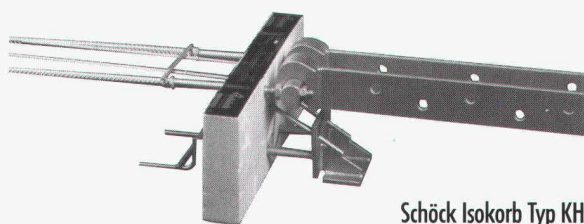
RHOCA Jet 50 SC wird sowohl im Nass- wie auch im Trockenspritzverfahren eingesetzt und lässt sich z.B. mit dem Hochleistungsverflüssiger **EUCOPLAST 915** kombinieren. Dank langer Lagerstabilität und flüssiger Form ist **RHOCA Jet 50 SC** leicht zu dosieren, und die markante Staubreduktion bei der Verarbeitung verbessert die Arbeitssicherheit wesentlich.

Rufen Sie uns an, wir machen mehr aus Ihrem Spritzbeton!



DIE WELTNEUHEIT FÜR HOLZBALKONE

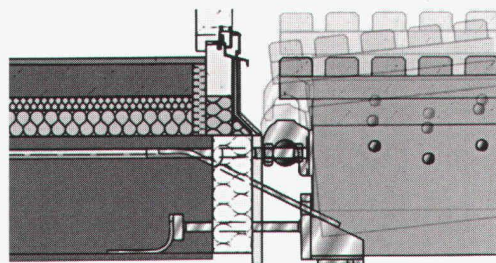
Das erste Wärmedämmelement für frei auskragende Holzbalkone; SCHÖCK ISOKORB® Typ KH und Typ QH.



Schöck Isokorb Typ KH

Die Weltneuheit SCHÖCK ISOKORB® TYP KH und TYP QH revolutioniert den Bau mit Holzbalkonen. Mit ihm ist erstmals ein wärmedämmter Anschluß frei auskragender Holzbalkone möglich. Zwei Bauteile in einem: Der Bewehrungskorb garantiert optimale Wärmedämmung. Die Tragbalken des Balkons lassen sich aufgrund der innovativen Einhänge-Zughaken mit großer Zeitersparnis einfach einhängen.

Schöck ist Spezialist bei der Entwicklung von Bauteilen für bauphysikalische Anwendungen im Bereich Wärmedämmung auskragender Bauteile.



Einfaches Einhängen des Holzbalkens Schöck Isokorb Typ KH

Sie erhalten von den Schöck Bauingenieuren Informationen und kostenlose Beratung zum Thema „Wärmedämmung von auskragenden Bauteilen“. Rufen Sie uns einfach an.



Schöck
einfach besser bauen

Schöck Bauteile AG
Pilatusstrasse 26
CH-5630 Muri/AG
Tel. 056/66 45 544
Fax 056/66 44 785