

Zeitschrift: Schweizer Ingenieur und Architekt
Herausgeber: Verlags-AG der akademischen technischen Vereine
Band: 116 (1998)
Heft: 27/28

Sonstiges

Nutzungsbedingungen

Die ETH-Bibliothek ist die Anbieterin der digitalisierten Zeitschriften auf E-Periodica. Sie besitzt keine Urheberrechte an den Zeitschriften und ist nicht verantwortlich für deren Inhalte. Die Rechte liegen in der Regel bei den Herausgebern beziehungsweise den externen Rechteinhabern. Das Veröffentlichen von Bildern in Print- und Online-Publikationen sowie auf Social Media-Kanälen oder Webseiten ist nur mit vorheriger Genehmigung der Rechteinhaber erlaubt. [Mehr erfahren](#)

Conditions d'utilisation

L'ETH Library est le fournisseur des revues numérisées. Elle ne détient aucun droit d'auteur sur les revues et n'est pas responsable de leur contenu. En règle générale, les droits sont détenus par les éditeurs ou les détenteurs de droits externes. La reproduction d'images dans des publications imprimées ou en ligne ainsi que sur des canaux de médias sociaux ou des sites web n'est autorisée qu'avec l'accord préalable des détenteurs des droits. [En savoir plus](#)

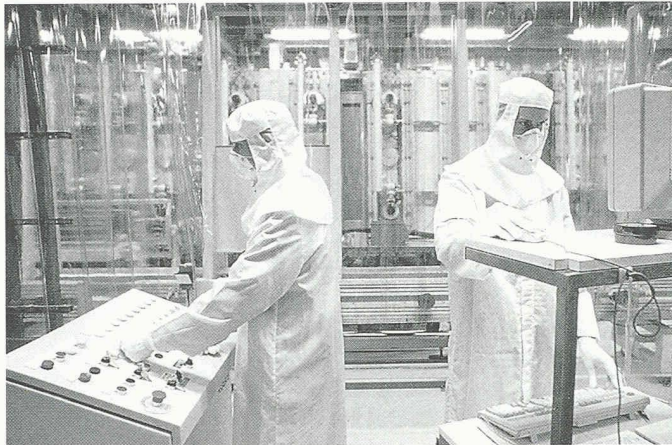
Terms of use

The ETH Library is the provider of the digitised journals. It does not own any copyrights to the journals and is not responsible for their content. The rights usually lie with the publishers or the external rights holders. Publishing images in print and online publications, as well as on social media channels or websites, is only permitted with the prior consent of the rights holders. [Find out more](#)

Download PDF: 02.04.2026

ETH-Bibliothek Zürich, E-Periodica, <https://www.e-periodica.ch>

Neue Produkte



Vollautomatische Herstellung des reflexfreien Glases Luxar im Reinraum

Reflexfreies Glas

Glas Trösch AG, Hy-Tech-Glass, gibt bekannt, dass ab sofort das neue reflexfreie Glas mit dem Markennamen Luxar verfügbar ist. Mit Luxar präsentieren sich Waren und Kundenschalter, Landschaften und Kunst, Überwachtes und Überwacher ohne störende Spiegelungen und Lichtreflexe. Das gesamte Isolierglas-Sortiment kann mit Luxar ausgeführt werden.

Ziel der Entwicklung war es, ein reflexfreies Glas zu einem attraktiven Preis und mit harter und

umweltverträglicher Oberfläche herzustellen. Luxar soll zum führenden Produkt in den bekannten Märkten gemacht werden, insbesondere in bezug auf die Qualität, Preis-Leistungs-Verhältnis, Verfügbarkeit, Bekanntheitsgrad und Akzeptanz der Kunden. - Glas Trösch AG, Hy-Tech-Glass, ist eine 100%-Tochterfirma der Glas Trösch Holding AG und entwickelt, produziert und vermarktet optische Dünnschichten auf Flachglas.

*Glas Trösch AG
Hy-Tech-Glass
4922 Bützberg
Tel. 062/958 54 00*

Professionelles Türmanagementsystem

Tormax Uninet ist ein professionelles, leistungsfähiges Türmanagementsystem, das der zentralen Ansteuerung und Überwachung einer unbegrenzten Anzahl automatischer Türantriebe dient. Vollste Funktionalität für Tormax-Türantriebe mit modernster Prozessortechnologie ist gewährleistet. Nicht prozessgesteuerte, ältere Tormax-Geräte, Türantriebe anderer Hersteller sowie türähnliche Produkte (z.B. Sicherheitsrollgitter, Barrieren, Notausgänge usw.) können ebenfalls mit dem System verbunden werden.

Diagnose- und Alarmmeldungen werden unmittelbar erkannt und über den Gebäudebus an die zentrale Überwachungsstelle weitergeleitet. Mit Leichtigkeit können diese Meldungen nach Prioritäten gegliedert werden, welche die Reaktionszeiten des Diagnose-Emp-

fängers bestimmen. Um nur einige Beispiele zu nennen:

- Alarmmeldungen: Alle sicherheitsrelevanten Diagnosemeldungen (z.B. die Riegelüberwachung) können als «Alarm» konfiguriert werden. Dies bedeutet für den Benutzer, dass eine sofortige Intervention vor Ort nötig ist und der Alarm an der Tür bestätigt werden muss.

- Fehlermeldungen: Alle technischen Meldungen, die in direktem Zusammenhang mit der einwandfreien Funktion der Automatiktür stehen, werden als «Fehler» angezeigt. Dies könnte für den technischen Dienst bedeuten, dass solche Fehler binnen der nächsten 1-2 Stunden behoben werden müssen. Eine Bestätigung ist über den PC möglich.

- Warnungsmeldungen: Meldungen, die keine unmittelbare Reaktion auslösen sollen (z.B. wenn die Tür auf einen Gegenstand auffährt), werden entsprechend konfiguriert und dienen nur der Information.

Nehmen wir an, dass ein Kunde bei allen Aussentüren, von einer zentralen Überwachungsstelle aus, eine Notschliessung auslösen möchte. Bis anhin hat dies einen recht grossen Verkabelungsaufwand sowie erhöhte Installationskosten bedeutet. Nachträgliche Änderungen - z.B. bei Nutzungsänderungen - sind mit vernünftigen Aufwand kaum mehr möglich. Hier schafft Tormax-Uninet Abhilfe. Türgruppen können flexibel und beliebig gebildet werden. Ein Notschliessbefehl wird über den Gebäudebus direkt an die vorbestimmte Gruppe weitergeleitet, selbstverständlich ohne zusätzlichen Verkabelungsaufwand. Funk-

tionsänderungen können auf einfachste Art und Weise den Kundenwünschen angepasst werden.

Die «Behandlung» von Diagnosemeldungen ist von besonderer Wichtigkeit. Die speziell dafür geschaffene Diagnose-Einheit ermöglicht es, empfangene Meldungen zu speichern und gleichzeitig über verschiedene Kanäle an handelsübliche Alarmierungsgeräte weiterzuleiten. Wird eine Meldung nicht innerhalb einer vorgegebenen Zeit bestätigt, so wird automatisch eine Folgemeldung an weitere Empfänger ausgelöst.

*Landert-Motoren AG
8180 Bülach
Tel. 01/863 51 11*

Innovatives Baelement

Mauerwerk mit Aussendämmung gewinnt in der Schweiz zunehmend an Bedeutung und hat das Zweischalenmauerwerk in den Hintergrund gedrängt. Gründe dafür sind unter anderem der Wohn-/Nutzflächengewinn, der wirtschaftlich optimale Wärmeschutz bei Wandstärken unter 30 cm, die einfachere Ausführung und nicht zuletzt der hohe Preisdruck, der in den letzten Jahren im Baugewerbe spürbar wurde.

Das Mauerwerk mit Aussendämmung hat aber nicht nur Vorteile aufzuweisen. So ist eine sorgfältige und fachgerechte Ausführung auf der Baustelle Voraussetzung für eine lange Lebensdauer der Aussendämmung. Auch ist die Schalldämmung nicht vergleichbar mit derjenigen eines Zweischalenmauerwerkes. Und nicht zuletzt sind Schwachstellen bezüglich Schallschutz und Dichtigkeit rund ums Fenster vorprogrammiert. Der Architekt konnte diese Probleme im Hohlsturzbereich bisher mit handelsüblichen Hohlstürzen lösen. Aber: ein solcher Hohlsturz hatte bis anhin auch einen entsprechenden Preis. Günstigere Lösungen gingen leider meist auf Kosten der bauphysikalischen Werte.

Innovativ sein heisst anders denken: Einen marktgerechten Hohlsturz zu entwickeln, das war die Idee der Stahlton-Ingenieure und -Marketingleute. Nach genauem Studium der Bedürfnisse des Marktes formten sich Ideen zu technischen Details, und mit den Möglichkeiten eines neuen Herstellverfahrens bestätigte eine erste Produktion im Grossmassstab die Erwartungen: Stahlton kann ein bauphysikalisch hervorragendes Produkt preisgünstig herstellen, den Hohlsturz Ecomur 21.

Der Name ist zum internationalen Schutz angemeldet. Er soll ausdrücken, dass noch mehr als sonst an Wirtschaftlichkeit gedacht wurde (eco), und der neue Hohlsturz ist ja auch ein Bauteil im Mauerwerksystem (mur). Der Hohlsturz Ecomur 21 weist eine lückenlose Wärmedämmung auf, die mit einem Wärmedämmwert von 0,51 W/m²K den nach SIA vorgeschriebenen Grenzwert (0,60 W/m²K) deutlich unterschreitet. Zusammen mit dem Schalldämmwert von 34 dB bietet der Hohlsturz einen massgeblichen Beitrag für ein behagliches Wohnen.

Ausschlaggebend für das interessante Preis-Leistungs-Verhältnis waren einerseits die neue, rationelle Fertigung und andererseits der Entscheidung, von der auftragsbezogenen Einzel fertigung wegzukommen und den Hohlsturz in grösseren Serien auf Lager zu produzieren. Der Ecomur 21 ist in fixen Längen mit festem Querschnitt erhältlich. Damit kann der Grossteil der Hohlsturzlösungen im Mauerwerk mit Aussendämmung abgedeckt werden. Für massgeschneiderte Sonderlösungen ist nach wie vor der Hohlsturz Filenit Typ 6 einsetzbar, der durch eine kleine Anpassung des Anschlagfalzes voll kompatibel ist.

Neben den technischen Vorteilen bietet Stahlton den Architekten übersichtliche Unterlagen, einfache Stücklisten, Konstruktionsdetails und einen kompetenten Aussen- wie Innendienst. Dem Unternehmer kommt zugute, dass das ganze Lieferprogramm Ecomur 21 ab Lager Frick abrufbar ist. Zudem sind die Elemente gut transportierbar und lagerbar. Ihr geringes Gewicht, die einteilige Ausführung sowie der spriessfreie Einbau erleichtern die Handhabung auf der Baustelle.

*Stahlton AG
8034 Zürich
Tel. 01/384 89 50*

Impressum

Schweizer Ingenieur und Architekt SI+A

Herausgeber

Verlags-AG der akademischen technischen Vereine
Verlagsleitung: Prof. Benedikt Huber

Offizielles Organ

Schweizerischer Ingenieur- und Architekten-Verein (SIA)
Gesellschaft Ehemaliger Studierender der ETH Zürich (GEP)
Schweizerische Vereinigung Beratender Ingenieure (USIC)

Redaktion

Inge Beckel, dipl. Arch. ETH
Martin Grether, dipl. Bau-Ing. ETH SIA
Richard Liechi, Abschlussredaktor

Redaktionsanschrift:

Rüdigerstrasse 11, Postfach 630, 8021 Zürich
Tel. 01 201 55 36, Fax 01 201 63 77
E-Mail SI_A@swissonline.ch

Korrespondenten

Hans-Georg Bächtold, dipl. Forst-Ing. ETH
(Raumplanung/Umwelt)
Karin Dangel, lic. phil. (Denkmalpflege)
Hansjörg Gadiant, dipl. Arch. ETH (Städtebau)
Erwin Hepperle, Dr. iur. (öffentliches Recht)
Roland Hürlimann, Dr. iur. Rechtsanwalt (Baurecht)

Ständige Mitarbeiterin

Margrit Felchlin, SIA-Generalsekretariat

Produktion

Werner Imholz

Sekretariat

Odetta Vollenweider, Adrienne Zogg

Nachdruck von Bild und Text, auch auszugsweise, nur mit schriftlicher Zustimmung der Redaktion und mit genauer Quellenangabe. Für unverlangt eingesandte Beiträge haftet die Redaktion nicht.

Abonnemente

1 Jahr
Einzelnummer

Schweiz:

Fr. 225.- inkl. MWSt
Fr. 8.70 plus Porto, inkl. MWSt

Ausland:

Fr. 235.-

Ermässigte Abonnemente für Mitglieder GEP, BSA, USIC, STV, Archimedes und Studenten.
Einzelnummern sind nur bei der Redaktion erhältlich.

Bestellungen für Abonnemente sowie Adressänderungen von Abonnenten an:
Abonnementverwaltung Huber & Co. AG, 8501 Frauenfeld,
Telefon 052 723 57 94

Adressänderungen von SIA-Mitgliedern an das SIA-Generalsekretariat, Postfach, 8039 Zürich

Anzeigen: Senger Media AG

Hauptsitz:	Filiale Lausanne:	Filiale Lugano:
Mühlebachstr. 43	Pré-du-Marché 23	Via Pico 28
8032 Zürich	1004 Lausanne	6909 Lugano-Cassarate
Tel. 01 251 24 50	Tel. 021 647 72 72	Tel. 091 972 87 34
Fax 01 251 27 41	Fax 021 647 02 80	Fax 091 972 45 65

Satz + Druck

Huber & Co. AG, 8501 Frauenfeld, Tél. 052 723 55 11

Ingénieurs et architectes suisses IAS

Erscheint im gleichen Verlag
Redaktion:
Rue de Bassenges 4, case postale 180, 1024 Ecublens,
Tel. 021 693 20 98, Fax 021 693 20 84

Abonnemente:

1 Jahr
Einzelnummer

Schweiz:

Fr. 148.- inkl. MWSt
Fr. 8.70 plus Porto, inkl. MWSt

Ausland:

Fr. 158.-

Ingenieurschule Burgdorf



der Burgdorfer Weg...



NACHDIPLOMSTUDIUM UNTERNEHMENSFÜHRUNG

1-jähriges Vollzeitstudium für Ingenieure
aller Fachrichtungen

Ingenieurschule Burgdorf

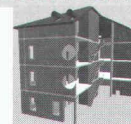
Telefon 034 426 43 70 Fax 034 426 43 93

ALLPLAN FT 14®

Praxisnah • Kompetent • Verständlich

PRAXISBAND 3D IN 2 TAGEN

FÜR EINSTEIGER UND UMSTEIGER



Bestellen Sie
jetzt zum Preis
von Fr. 49.- zzgl.
MWSt. und Porto

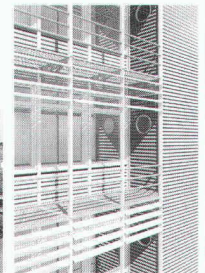
HLM EDV im Bauwesen GmbH
Walderseest. 14 A
D - 30177 Hannover

Tel. 00 49/ 5 11/ 39 12 56
FAX 00 49/ 5 11/ 39 27 59

Weitere Titel für die
Bereiche OFFICE und
Internet lieferbar

Die Arbeitshilfe vom Anwender ...

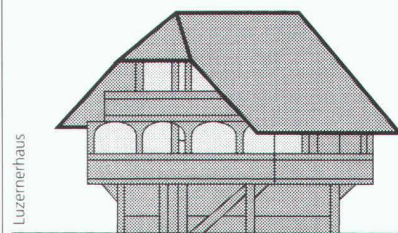
Wir visualisieren Ihre Projekte



MATHYS-AG Visualisierungen
Technopark, 8005 Zürich
Tel. 01-445 17 55, Fax ..56
<http://www.visualisierung.ch>

Professionelle Visualisierungen für Immobilien-Marketing
und Projektbegleitung - von dipl. Architekten ETH
Verlangen Sie unsere ausführliche Dokumentation.

Wir helfen unserer Bergbevölkerung – helfen Sie mit!



SCHWEIZER BERGHILFE

Telefon 01/710 88 33
Fax 01/710 80 84

