

**Zeitschrift:** Schweizer Ingenieur und Architekt  
**Herausgeber:** Verlags-AG der akademischen technischen Vereine  
**Band:** 116 (1998)  
**Heft:** 27/28

## **Werbung**

### **Nutzungsbedingungen**

Die ETH-Bibliothek ist die Anbieterin der digitalisierten Zeitschriften auf E-Periodica. Sie besitzt keine Urheberrechte an den Zeitschriften und ist nicht verantwortlich für deren Inhalte. Die Rechte liegen in der Regel bei den Herausgebern beziehungsweise den externen Rechteinhabern. Das Veröffentlichen von Bildern in Print- und Online-Publikationen sowie auf Social Media-Kanälen oder Webseiten ist nur mit vorheriger Genehmigung der Rechteinhaber erlaubt. [Mehr erfahren](#)

### **Conditions d'utilisation**

L'ETH Library est le fournisseur des revues numérisées. Elle ne détient aucun droit d'auteur sur les revues et n'est pas responsable de leur contenu. En règle générale, les droits sont détenus par les éditeurs ou les détenteurs de droits externes. La reproduction d'images dans des publications imprimées ou en ligne ainsi que sur des canaux de médias sociaux ou des sites web n'est autorisée qu'avec l'accord préalable des détenteurs des droits. [En savoir plus](#)

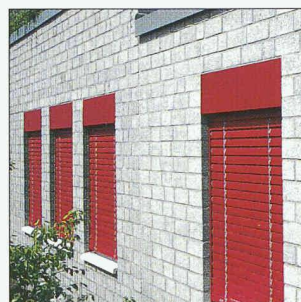
### **Terms of use**

The ETH Library is the provider of the digitised journals. It does not own any copyrights to the journals and is not responsible for their content. The rights usually lie with the publishers or the external rights holders. Publishing images in print and online publications, as well as on social media channels or websites, is only permitted with the prior consent of the rights holders. [Find out more](#)

**Download PDF:** 23.02.2026

**ETH-Bibliothek Zürich, E-Periodica, <https://www.e-periodica.ch>**

DIE FARBE INSPIRIERT



DIE FORM



DIE FORM INSPIRIERT DEN



RAUM



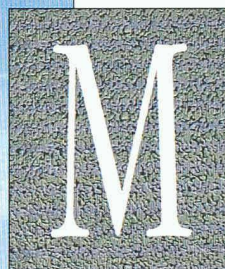
DER RAUM INSPIRIERT



DAS LEBEN



# DIE QUELLE DER INSPIRATION



it neun  
Formaten und  
neun Farben  
ist der Beton-  
sichtstein  
OCTAVANT  
eine Quelle

der Inspiration.  
Neue Ideen zur Aussen-  
und Innenwandgestaltung  
lassen sich mit diesen  
Elementen problemlos ver-  
wirklichen. Zum Beispiel  
alternierende Streifen,  
sienesische Bänderungen,  
Rollschichten, Übereck-  
Konfigurationen, Diagonal-  
verläufe oder das Spiel  
mit kontrastierenden  
Fugen. In jeder Variante  
garantiert OCTAVANT  
abwechslungsreiche Optik  
durch sinnvolle Gliede-  
rung. Und das nicht nur  
bei anspruchsvollen Privat-  
häusern, sondern auch  
im Verwaltungs- und  
Industriebau.



**6 DF**  
36,5/11,5/23,8 cm



29,0/9,0/19,0 cm



**6 DF**  
24,0/17,5/23,8 cm



**4 DF**  
24,0/11,5/23,8 cm



19,0/9,0/19,0 cm

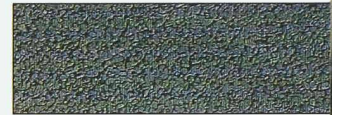




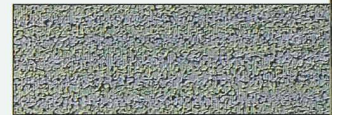
B

ei Betonsicht-  
steinen sind  
leichte Farb-  
und Struktur-  
unterschiede  
produktions-  
bedingt und

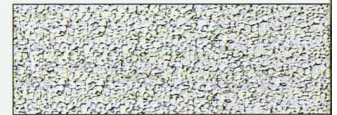
sogar erwünscht, da  
diese leichten Divergenzen  
die Fassade noch leben-  
diger gestalten.  
Passteine können werk-  
und bauseits gesägt  
werden, um Farb- und  
Strukturunterschiede  
zu vermeiden.



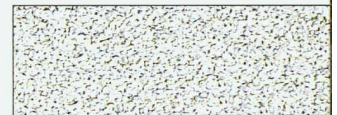
Oregon



Tennessee



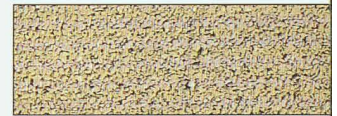
Kansas



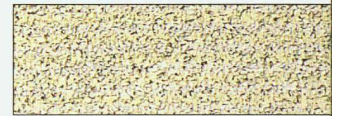
Alaska



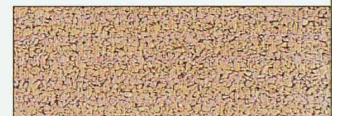
Florida



Nevada



Alabama



Montana



California



4 DF  
24,0/24,0/11,3 cm



3 DF  
24,0/17,5/11,3 cm

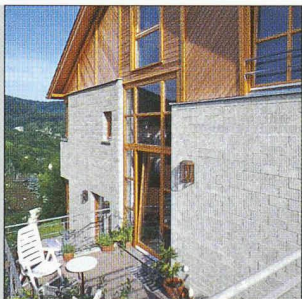
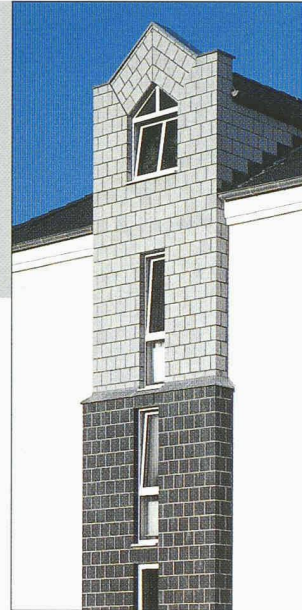
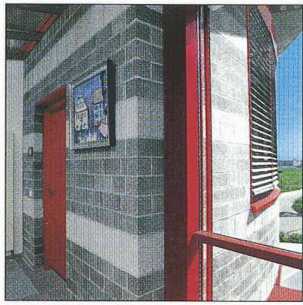


36,5/11,5/17,8 cm



2 DF  
24,0/11,5/11,3 cm





© ACW. Technische Änderungen und Farbabweichungen vorbehalten.

**STEINPLAN**

STEINPLAN AG, Hohstrasse 2, CH-8302 Kloten, Tel. 01/803 10 20, Fax 01/803 10 21