

Zeitschrift: Schweizer Ingenieur und Architekt
Herausgeber: Verlags-AG der akademischen technischen Vereine
Band: 116 (1998)
Heft: 27/28

Werbung

Nutzungsbedingungen

Die ETH-Bibliothek ist die Anbieterin der digitalisierten Zeitschriften auf E-Periodica. Sie besitzt keine Urheberrechte an den Zeitschriften und ist nicht verantwortlich für deren Inhalte. Die Rechte liegen in der Regel bei den Herausgebern beziehungsweise den externen Rechteinhabern. Das Veröffentlichen von Bildern in Print- und Online-Publikationen sowie auf Social Media-Kanälen oder Webseiten ist nur mit vorheriger Genehmigung der Rechteinhaber erlaubt. [Mehr erfahren](#)

Conditions d'utilisation

L'ETH Library est le fournisseur des revues numérisées. Elle ne détient aucun droit d'auteur sur les revues et n'est pas responsable de leur contenu. En règle générale, les droits sont détenus par les éditeurs ou les détenteurs de droits externes. La reproduction d'images dans des publications imprimées ou en ligne ainsi que sur des canaux de médias sociaux ou des sites web n'est autorisée qu'avec l'accord préalable des détenteurs des droits. [En savoir plus](#)

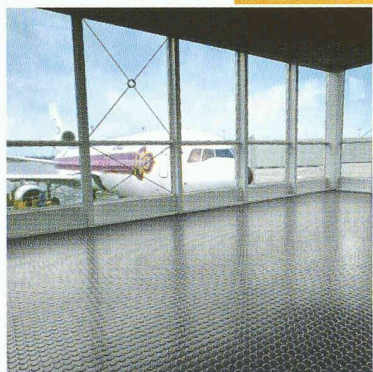
Terms of use

The ETH Library is the provider of the digitised journals. It does not own any copyrights to the journals and is not responsible for their content. The rights usually lie with the publishers or the external rights holders. Publishing images in print and online publications, as well as on social media channels or websites, is only permitted with the prior consent of the rights holders. [Find out more](#)

Download PDF: 23.02.2026

ETH-Bibliothek Zürich, E-Periodica, <https://www.e-periodica.ch>

Auf der ganzen Welt zu Hause ...



nora®

weltweit führend

PVC-frei

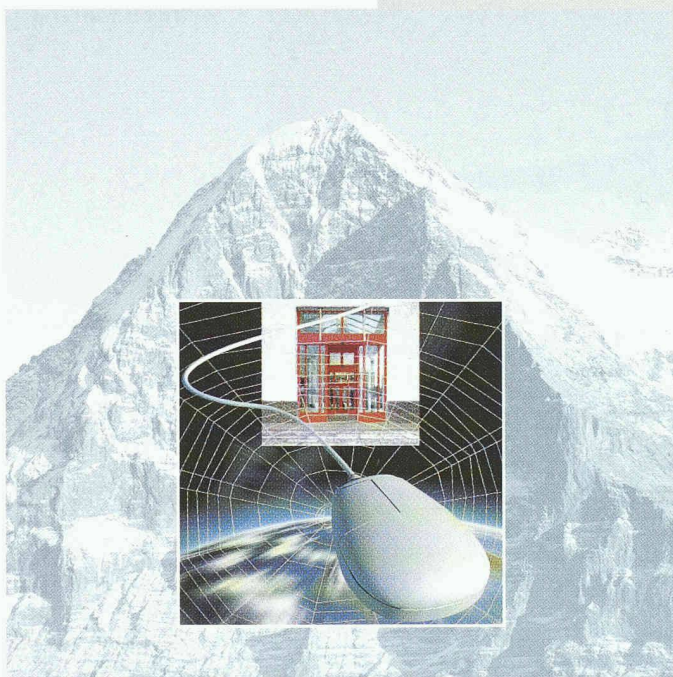
... noraplan- und norament-Kautschuk-Bodenbeläge in Flughäfen

nora Bodenbeläge bieten ein überzeugendes Preis-Nutzen-Verhältnis und bewähren sich seit über 30 Jahren weltweit in mehr als 100 Flughäfen. Ihre extrem lange Lebensdauer, hervorragende Brandschutzeigenschaften, die rutschhemmende und schmutzabweisende Oberfläche, das umfassende System und die Umweltverträglichkeit setzen international Maßstäbe.

Freudenberg Bausysteme
Schweiz (AG)
Industriestrasse 31
8305 Dietlikon
Tel.: 01-8 35 22 88
Fax: 01-8 35 22 90

Freudenberg

Türmanagement-System



Sie wollen alle Ihre Gebäudeabschlüsse über ein universell anwendbares Leitsystem steuern und überwachen.

Sie brauchen die optimale Lösung.

TORMAX® UNINET bietet Ihnen:

- zentrale Steuerung
- optimierter Service-Plan
- perfekte Überwachung
- schneller breakeven

TORMAX®. Der richtige Partner für zufriedene Kunden.

Rufen Sie an.

Landert-Motoren AG
 Unterweg 14, CH-8180 Bülach
 Tel. 01 863 51 11, Fax 01 861 14 74
 Homepage <http://www.tormax.com>
 E-mail: landert@into.ch

Technologie für Tür und Tor

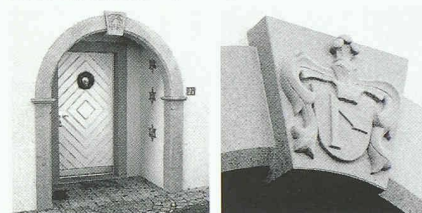
ELEGANT, NATÜRLICH UND BESTÄNDIG

Für Neubauten,
 Gartengestaltungen,
 Renovationen
 und Kunstwerke

Bollinger Sandstein verleiht Ihrem Gebäude oder Garten ein einmaliges und elegantes Aussehen. Rufen Sie uns an und Verlangen Sie unseren GRATIS-Katalog mit vielen interessanten Objekten und Anregungen für Ihre Bauvorhaben.



**AUS BOLLINGER
 SANDSTEIN**



MÜLLER
 NATURSTEINE

Gebr. Müller AG, Natursteine
 CH-8732 Neuhaus
 Tel. +41-55-286 30 00, Fax +41-55-282 42 50
 E-Mail: muellernatursteine@bluewin.ch
 Internet: www.muellernatursteine.ch

www.CADdy.ch

*Ingenieur-Hochbau • Architektur • Vermessung
 Tiefbau • Strasse • DGM • GEP • GIS*

<http://www.sia.ch>

Ausschreibungen

immer aktuell

DER SCHWEIZER PORENBETON.

EFH-ÜBERBAUUNG LA VERANDA VOLKETSCHWIL

Objektbeschreibung:

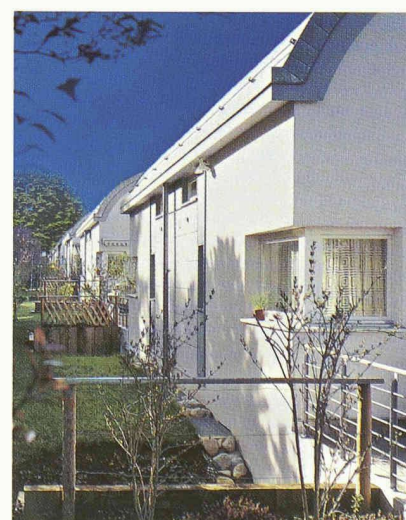
- GU:** Streich AG
Brüttisellen
- Architekt:** BFB Büro für
Baurealisation
Zürich
- Ingenieur:** K. Roggensinger AG
Volketswil
- Unternehmer:** Marti Bauunter-
nehmung AG
Zürich
- Mauerwerk:**
Aussenwände: Hebel-Porenbeton
Jumbo-
Planelemente
- Kellerwände: MP-J 37,5 cm
über Terrain: MPL-J 30 cm
- Flachdach:** Hebel-Porenbeton
MBT-Dachplatten
DA 4.4, d=22,5 cm



Teilansicht der Wohnüberbauung mit 30 Einfamilienhäusern



Gebogene Dachkonstruktion aus-
gebildet mit Hebel-Dachplatten



Eckfenster-Detail mit Hebelsturz

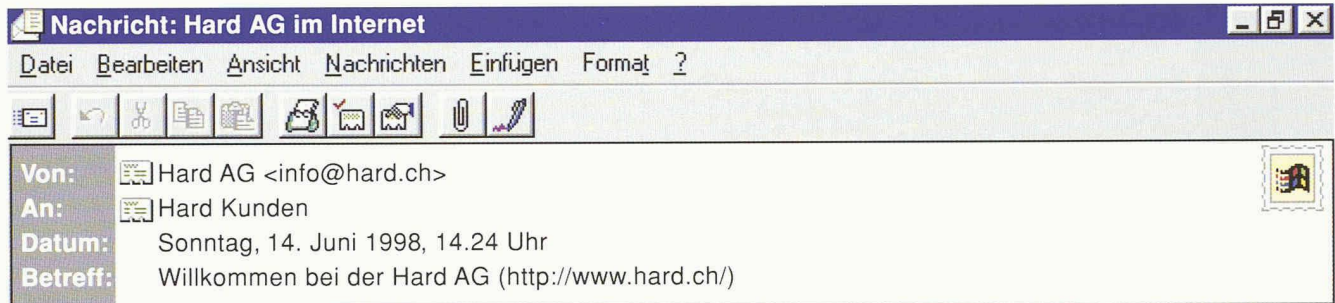
Hard AG

Hardstrasse • 8604 Volketswil
Telefon 01 947 31 11
Telefax 01 947 33 00
E-Mail info@hard.ch
<http://www.hard.ch>



Der 24-Stunden-Service!

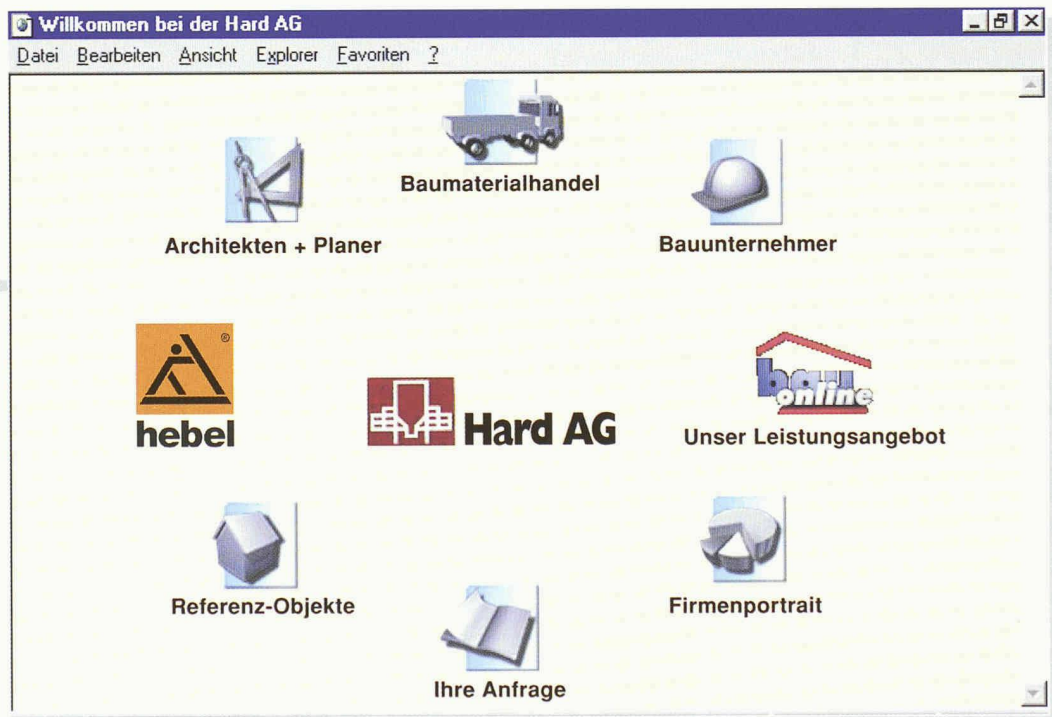
Ein E-Mail an alle Kunden der Hard AG:



Besuchen Sie uns auf unserer Homepage <http://www.hard.ch/>

- Nützen Sie die Möglichkeit der schnellen Information über unser Angebot.
- Produkte-Informationen stehen Ihnen in vielfältiger Form zur Verfügung.
- Ihre Anliegen und Wünsche werden umgehend bearbeitet.

Dieser Kommunikationsweg ersetzt nicht den Dialog mit Ihnen und unseren Mitarbeitern, aber wir sind noch schneller und jederzeit erreichbar.



Wir freuen uns auf Ihr Einklicken!

Hard AG

Hardstrasse • 8604 Volketswil
Telefon 01 947 31 11
Telefax 01 947 33 00
E-Mail info@hard.ch
<http://www.hard.ch>



DER SCHWEIZER PORENBETON.

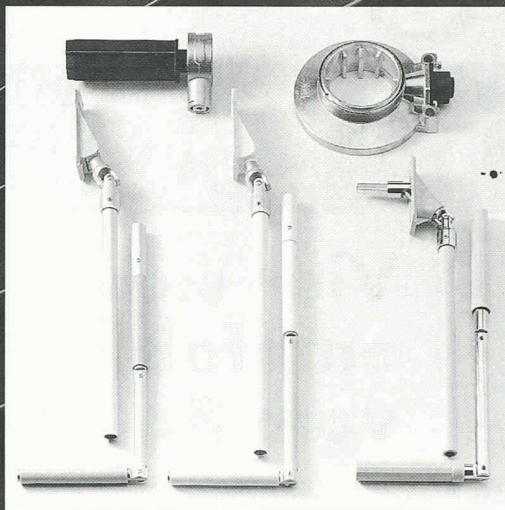


zero defect

edco engineering sa

edco Rolladen-Antriebsteile:

- Knickkurbeln aus Stahl oder Alu
- Kardangelenke aus Stahl oder Alu
- Gelenkkupplungen mit diversen Platten und Antriebs-Achsen
- Getriebe 5:1, 8:1, 3:1 und 2,7:1
- Komplett montierte Kurbelstangen
- Zubehöre



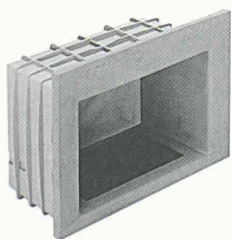
edco engineering ag
CH-2108 Couvet
Tel. 032/863 40 30
Fax 032/863 33 92

Rolladen-Antriebe in der
sprichwörtlichen edco-Qualität
(= zero defect)

edco®

JETZT BLEIBT DER TRITTSCHALL AUF DER STRECKE

Die SCHÖCK TRONSOLE® Typ AZ in zwei Varianten für eine trittschalltechnische Trennung von Wand und Treppe.



SCHÖCK TRONSOLE® Typ AZ-Mauerwerk

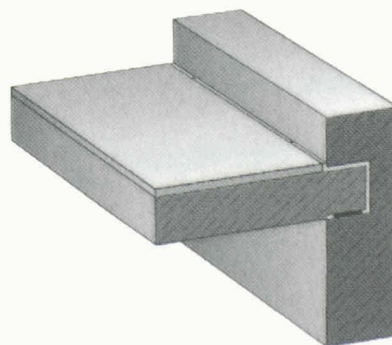
Die robuste Aussparungsform mit integrierter Manschette aus hochbelastbarem Kunststoff – speziell für den vereinfachten Einbau ins Mauerwerk mit geringer Einbautiefe entwickelt.



SCHÖCK TRONSOLE® Typ AZ-Beton

Die Kunststoff-Aussparungsform für betonierte Wände. Mit optimiertem Nagelrand für die Schalung. Nach dem Ausschalen einfach die Abstandsmanschette herausklappen, dann ringsum in die Nut eindrücken – fertig.

Schöck ist Spezialist bei der Entwicklung von Bauteilen für bauphysikalische Anwendungen im Bereich Trittschallschutz.



Beispiel: Schöck Tronsole Typ AZ-Beton

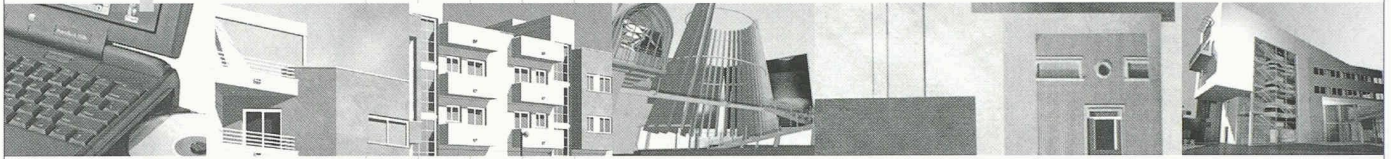
Sie erhalten von den Schöck Bauingenieuren Informationen und kostenlose Beratung zum Thema „Wirkungsvoller Trittschallschutz im Treppenhaus“. Rufen Sie uns einfach an.



Schöck
einfach besser bauen

Schöck Bauteile AG
Pilatusstrasse 26
CH-5630 Muri/AG
Tel. 056/66 45 544
Fax 056/66 44 785

ID-C



Computersysteme für
Buroadministration,
Architekten,
Bauingenieure,
Werbeagenturen und
Visuelle Gestalter

IDC AG Luzern
Langensandstrasse 74
CH-6005 Luzern
Telefon 041 368 20 70
Fax 041 368 20 79
www.idc.ch

Beratung, Verkauf,
Schulung und
Unterstützung
von Hard-
und Software

Seit 10 Jahren
Anbieter von
ArchiCAD und
MAC-BAU

Vier sichere Werte – empfohlen vom Bauspezialisten



ArchiCAD[®] 5.0

Das Konstruktionswerkzeug des Architekten

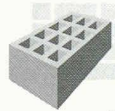


MAC+BAU MacOS

Das integrale Werkzeug der Architekten

ArchiCAD[®] for TeamWork

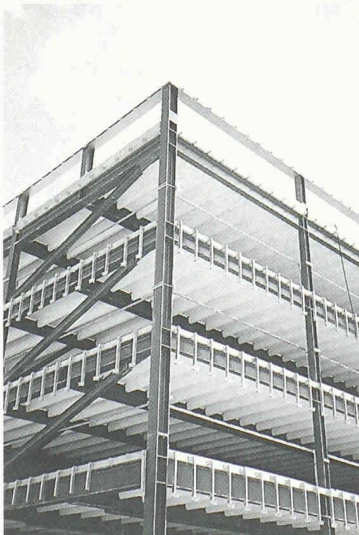
Teamarbeit, die Klarheit schafft



MAC+BAU WINDOWS

Das integrale Werkzeug der Architekten

Die Hoesch Additiv Decke[®]



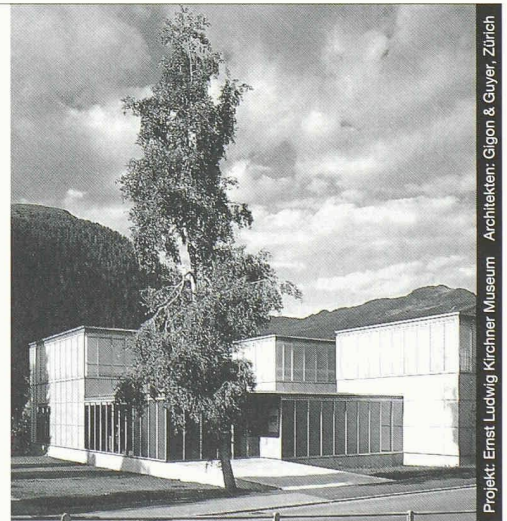
Messe Zürich
neues Parkhaus mit 30 000 m²
Hoesch Additivdecke[®]

- Freie Stützweite
bis 5,80 m
in der Betonierphase
- Schnelle Montage
- Nachweislich
wirtschaftlich
- Geringes Gewicht
- F90 mit zusätzlicher
Armierung
- Farbige
kunststoffbeschichtet
und als Sichtdecke
geeignet

PANEL SYSTEMS

DACH- & FASSADEN-TECHNIK AG
Täferstrasse 4 / CH-5405 Baden-Dättwil
Telefon 056 483 00 83 / Telefax 056 483 00 88

Fenster • Fassaden



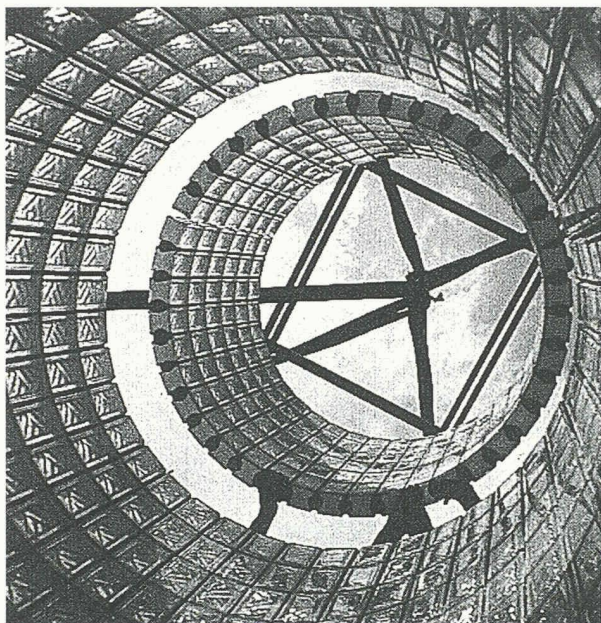
Projekt: Ernst Ludwig Kirchner Museum
Architekten: Gison & Guyer, Zürich

Ästhetik, Wirtschaftlichkeit und bauphysikalische Anforderungen in Einklang zu bringen, ist das Ergebnis ausgereifter Konstruktionen. Qualitätsbewusstsein und partnerschaftliche Zusammenarbeit sind nur einige der Voraussetzungen für ein gutes Gelingen in dieser vielfältigen Branche.

Wir informieren Sie gerne kompetent und ausführlich.



Tuchschnid AG CH-8500 Frauenfeld Telefon 052/728 81 11
Tuchschnid Constructa AG CH-6045 Meggen Telefon 041/377 40 04



GLASBAUSTEINE VORGEFERTIGTER WAND UND DECKEN



42, route de Satigny - 1217 Meyrin-Genève
Tél. 022/341 4081 - Fax 022/341 4082



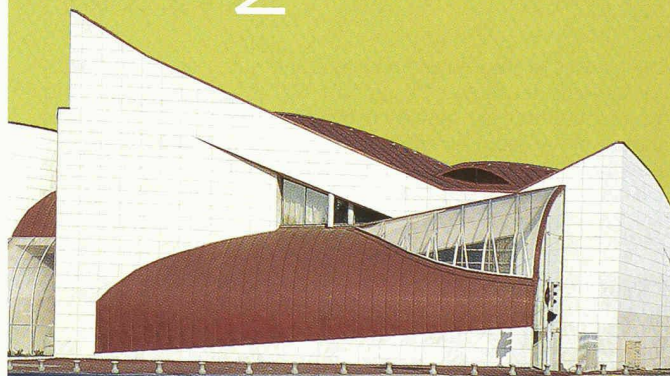
Architekten mit Biss gesucht.

Kreative Architekten können mit dem **PETER® ROHBAUSYSTEM** jede Idee verwirklichen. Denn alle Systemdecken und -wände sind individuelle Unikate. Mit allen Ecken und Aussparungen, mit Leerrohren für die Elektroinstallation, nach den Architektenplänen exakt gefertigt. So wird kreative Architektur bezahlbar.

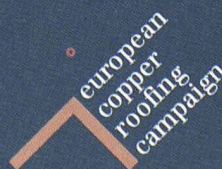


PETER® BAUSYSTEME AG · LEEWEG 18 · CH-8180 BÜLACH
TEL. 01-872 90 90 · FAX 01-861 08 88

Natürlich Kupfer



Natürliche Oxidschichten schützen Kupfer vor Korrosion – am Dach von oben, aber auch von unten. Fachgerecht verlegt hält ein Kupferdach über Generationen. Daher ist die Entscheidung für Kupfer eine gute Entscheidung, denn es ist ein natürliches Material und schont unsere Umwelt.



»Informationsdienst Kupfer für Dach und Wand«, Fax 01.7828991

glass tec



discover the world of glass

**15. Inter-
nationale
Fachmesse**

**Düsseldorf
1. – 5. 9. 98**

Die glasstec ist die einzige Fachmesse, die alle Bereiche des Themas Glas umfaßt. Maschinen, Ausrüstungen, Anwendungen, Produkte – das Angebot stimmt. Deshalb ist in Düsseldorf eine Information über die gesamte Branchenentwicklung gegeben. Eine wichtige Tatsache, die allen Interessenten Zeit und Geld spart.

Programm:

- Glasherstellung / Produktionstechnik
- Glasverarbeitung und -veredelung
- Glasprodukte und -anwendungen
- Werkzeuge, Ersatz- und Verschleißteile
- Meß-, Steuer- und Regeltechnik
- Contracting, Consulting, Engineering
- Forschung und Lehre, Fachverlage, Verbände und Organisationen



Coupon ausfüllen
und per Fax an:
01 261 11 51

Ich bin an der glasstec
interessiert als:

☐ Besucher

Ich bin interessiert an:

☐ 

Name:

Firma:

Straße:

PLZ / Ort:

Fax - Nr.:

INTERMESS DÖRGELOH AG
Obere Zäune 16
8001 Zürich
Tel. (01) 2 52 99 88
Fax. (01) 2 61 11 51
Unser Partner für Messereisen:
KUONI - Tel. 01-277 4670

Messe Düsseldorf GmbH
Postfach 101006
D-40001 Düsseldorf
Telefon +49(0)2 11/45 60-01
Telefax +49(0)2 11/45 60-6 68
Internet <http://www.tradefair.de>

m²
Messe
Düsseldorf

Ray^{ag}

Metallfassaden

Mühlentalweg 22
CH-4600 Olten
Tel. (062) 296 00 10
Fax (062) 296 00 11

TECTON[®]



MACHT BAUTEN DICHT

**Flachdachabdichtungen
Dachbegrünungen
PUR Flüssigkunststoff
Tiefbauabdichtungen**

TECTON AG Pfäffikon
Hochstrasse 120
8330 Pfäffikon
Telefon 01/952 31 11
Telefax 01/952 32 17