

Objektyp: **Advertising**

Zeitschrift: **Schweizer Ingenieur und Architekt**

Band (Jahr): **116 (1998)**

Heft 3/4

PDF erstellt am: **21.09.2024**

Nutzungsbedingungen

Die ETH-Bibliothek ist Anbieterin der digitalisierten Zeitschriften. Sie besitzt keine Urheberrechte an den Inhalten der Zeitschriften. Die Rechte liegen in der Regel bei den Herausgebern. Die auf der Plattform e-periodica veröffentlichten Dokumente stehen für nicht-kommerzielle Zwecke in Lehre und Forschung sowie für die private Nutzung frei zur Verfügung. Einzelne Dateien oder Ausdrucke aus diesem Angebot können zusammen mit diesen Nutzungsbedingungen und den korrekten Herkunftsbezeichnungen weitergegeben werden. Das Veröffentlichen von Bildern in Print- und Online-Publikationen ist nur mit vorheriger Genehmigung der Rechteinhaber erlaubt. Die systematische Speicherung von Teilen des elektronischen Angebots auf anderen Servern bedarf ebenfalls des schriftlichen Einverständnisses der Rechteinhaber.

Haftungsausschluss

Alle Angaben erfolgen ohne Gewähr für Vollständigkeit oder Richtigkeit. Es wird keine Haftung übernommen für Schäden durch die Verwendung von Informationen aus diesem Online-Angebot oder durch das Fehlen von Informationen. Dies gilt auch für Inhalte Dritter, die über dieses Angebot zugänglich sind.

Ein Dienst der *ETH-Bibliothek*
ETH Zürich, Rämistrasse 101, 8092 Zürich, Schweiz, www.library.ethz.ch

<http://www.e-periodica.ch>

Sichere Wärmedämmung – heute für morgen.

Brennend aktuell.



SWISSBAU 98
Halle 212 / Stand A 34

Mit FOAMGLAS® wärmegeklämt:
Feuerwehrmagazine Fällanden, Genève,
Goldau, Hüenberg, Lommiswil, Meilen, Uzwil,
Wangen bei Olten, Yverdon

Planern und Bauherren ist es längst klar: In Langlebigkeit, Sicherheit und dauernde Funktionstauglichkeit einer Wärmedämmung zu investieren, ist ein Muss. Denn es ist auch wirtschaftlich interessant. Dass die wasser- und dampfdichte FOAMGLAS®-Wärmedämmung aus reinem Glas besteht und absolut nichtbrennbar ist, macht sie auch für die Feuerwehr brandaktuell.

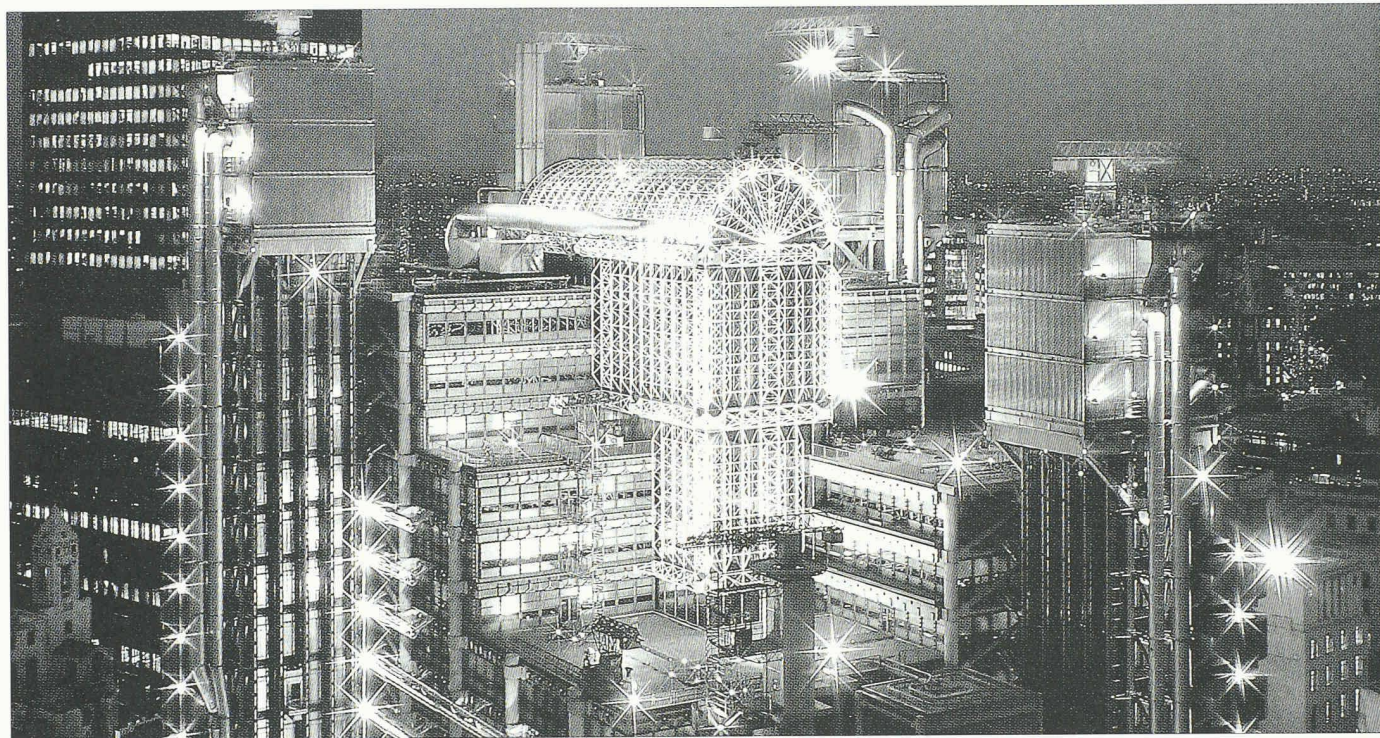
Verfolgen Sie diese heisse Spur – rechnen Sie mit uns. Unsere Unterlagen können Sie telefonisch oder per Fax anfordern.

**Pittsburgh Corning
(Schweiz) AG**
Schöngrund 26
CH-6343 Rotkreuz

Tel. 041-790 19 19
Fax 041-790 36 26

FOAMGLAS®
Dämmen mit Horizont.

WINKHAUS highControl



KONTROLLIERTE NATÜRLICHE LÜFTUNG FÜR MODERNE ARCHITEKTUR.

**Natürliche Lüftung
bei jedem Wetter:
sensorgesteuert und
vollautomatisch.**

Ob Sommer oder Winter, mit WINKHAUS highControl schaffen Sie angenehme Raumluft in Bauobjekten aller Art.

Denn sensorgesteuerte Motoriken öffnen und schließen Fenster und Fenstertüren automatisch.

Die highControl-Sensormodule reagieren auf Wind, Regen und Licht sowie Raumtemperatur, Raumfeuchtigkeit und Raumluftgüte.

Mehr Möglichkeiten für die Glasarchitektur.

Das WINKHAUS highControl-Programm ermöglicht Lösungen zur natürlichen Lüftung, ohne den gestalterischen Freiraum einzuschränken.

Fordern Sie unseren Prospekt an, und informieren Sie sich über die

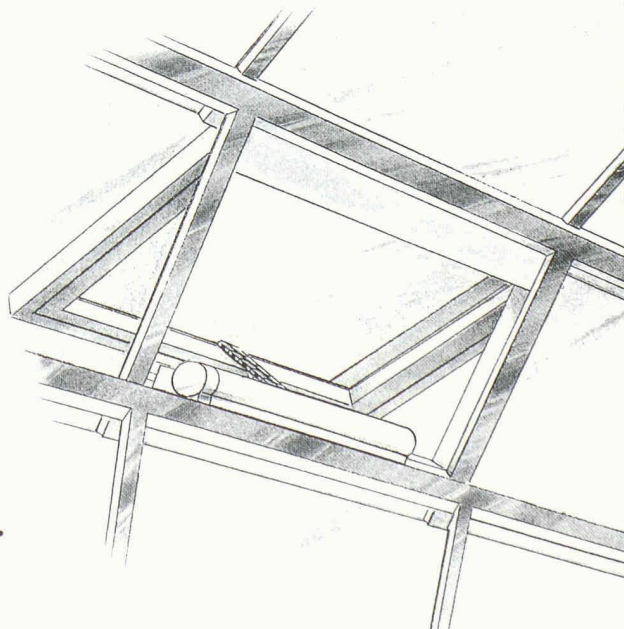
vielfältigen Möglichkeiten zur natürlichen Lüftungsregelung mit WINKHAUS highControl!



WINKHAUS TECHNIK
GmbH & Co. KG, Telgte
Zweigniederlassung Fehrltorf
Allmendstr. 30, 8320 Fehrltorf
Tel. 01/956 51 61, Fax 01/956 51 69

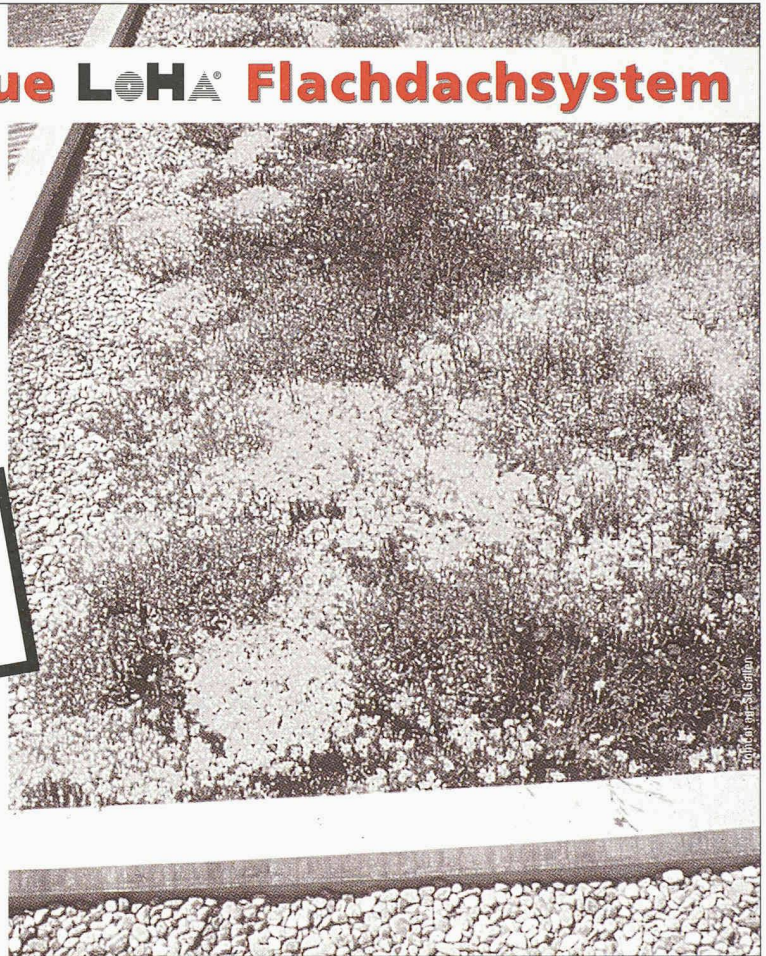
**WINK
HAUS**

highControl
INTELLIGENZ IM FENSTER.



Gut gedacht: das neue LoHa® Flachdachsystem

Die beste Grundlage für extensiv sowie intensiv begrünte Flachdächer bildet das neue LoHa Flachdachsystem. Mit der **EPDM-Membrane GISCOLENE**, der Drainagematte **AMERDRAIN**, der neuen **LoHa Speichermatte** und dem **LoHa Substrat** sowie weiteren Komponenten bietet die Locher Hauser Gruppe ein durchdachtes, **preisgünstiges System** – alles aus einer Hand. Verlangen Sie unsere kostenlose LoHa Flachdachbroschüre.



27.-31.1.1998
SWISS BAU 98
 Messe Basel.

Harley Davidson
zu gewinnen!

Besuchen Sie unseren
ACTION POINT
 Halle 103, Stand B30



Altstätten/SG	071/757 67 67	Pfäffikon/SZ	055/410 43 43
Basel	061/361 31 61	Romanshorn	071/466 73 66
Bern	031/382 09 15	St. Gallen	071/311 82 32
Chur	081/286 98 89	Schlieren	01/745 31 11
Kreuzlingen	071/672 77 07	Winterthur	052/223 05 45

Emil Keller AG Tiefbauunternehmung AG

Emil Keller AG
 Postfach 123
 Neumühlestrasse 42
 8406 Winterthur
 Tel. 052 - 203 15 15
 Fax 052 - 202 00 91

Grabenloser Leitungsbau

Wir Unterqueren für Sie!

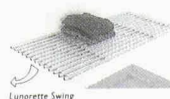
- Strassen und Autobahnen
- Schienen und Gleisanlagen
- Bäche und Flüsse
- Gärten und Parkanlagen
- Natürliche und bauliche Hindernisse

Mit was?

- Steuerbares Horizontalbohrsystem
- Stahlrohrvortrieb
- Rohrsplitting
- Erdraketen

Lunorette komplett

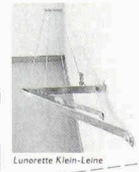
Moderne Trockenraum-Einrichtungen – für jeden Raum, für jedes Budget.



Macht Ihnen Ihr Trockenraum Sorgen weil die Trocknungszeiten zu lang sind? Sind bereits die ersten Spuren von übermässiger Feuchtigkeit sichtbar? Ist Ihre bisherige Trocknungs-Methode einfach zu teuer bezüglich Stromverbrauch oder Wartung? Dann sollten Sie sich die modernen Trockenraum-Einrichtungen Lunorette komplett unbedingt anschauen. Verlangen Sie weitere Unterlagen oder rufen Sie an.



Lunorette Box



Lunorette Klein-Leine



G. Kull AG Aemlienstrasse 96A CH-8003 Zürich
 Telefon 01-45110 20 Telefax 01-45116 26
 Mattseggstrasse 8 CH-3303 Jegenstorf
 Telefon 031-76111 26 Telefax 031-76116 64

Lunorette komplett Info-Coupon

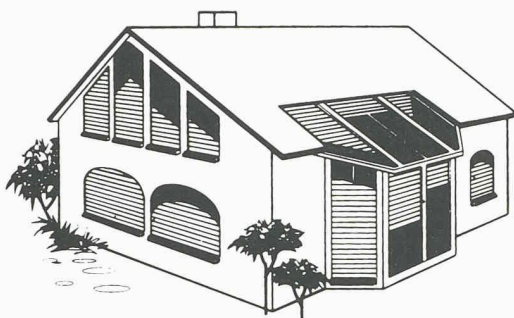
Ja, bitte senden Sie uns Ihre Dokumentation über:

Lunorette Wäschetrockner
 Starline Wäscheleinen
 Swing-Alu Klapprost
 Box Wäschemittelchränke
 (Zutreffendes bitte ankreuzen)

Coupon ausgefüllt einsenden an: LUNOR G. Kull AG, Aemlienstrasse 96 A, 8003 Zürich

Vorname _____
 Name _____
 Firma _____
 Strasse _____
 PLZ/Ort _____
 Telefon _____

Der besondere ROLLADEN ... so individuell wie Ihre Fenster und Ihr Wintergarten



Sie möchten gleich wissen, wie man alle symmetrischen und asymmetrischen Glasflächen, ob horizontal oder vertikal bis zu jeder Dachneigung sowie Rundbogenfenster mit Rolläden nachträglich ausstatten kann? Schreiben Sie uns oder rufen Sie uns an, wir schicken Ihnen sofort die kostenlose Broschüre "Asymmetrie / Symmetrie".

Peter Brunner, Gehrenackerweg 13, CH-4203 Grellingen

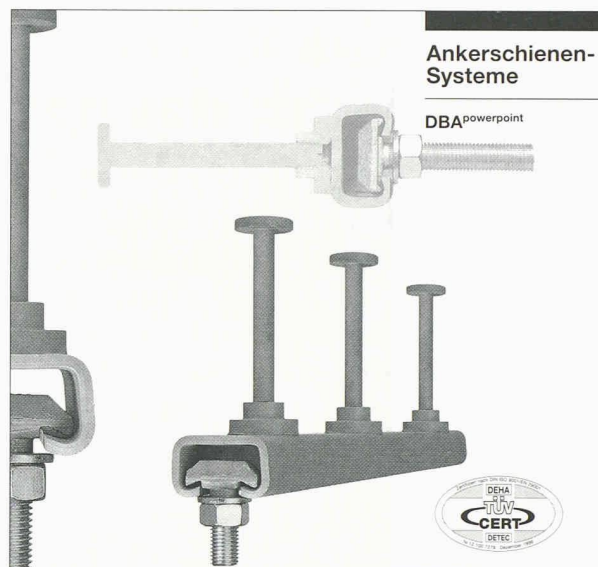
Tel. 061 / 741 2046, Fax 061 / 741 2063

Franz. Schweiz: Mme. Bulushek-Ihli,
Tel. 021/701 3310, Fax 021/701 4694

Ital. Schweiz: bredo bau Hr. S. Diolaiuti,
Tel. 091/967 3732, Fax 091/967 3321

Storen Service
PETER BRUNNER

Besuchen Sie uns: SWISSBAU, Halle 321, Stand B24



DBA powerpoint – die neue Alternative

DBA powerpoint (DEHA-Bolzen-Ankerschiene) ist ein Stahleinbauteil für den Ortbeton oder Betonfertigteile aller Art (Stützen, Binder, Platten, etc.). Sie fügt sich ein in die Reihe von Ankerschienen, die heute als anerkannte Technik auf dem Markt sind.

Neu ist die Technologie der Anschweißmutter. Sie ist patentiert und macht DBA powerpoint zu einem leistungsstarken Produkt

der Befestigungstechnik. In internationalen Großprojekten bereits erfolgreich eingesetzt, kommt DBA powerpoint jetzt auch auf den Schweizer Markt.

DBA powerpoint dient der Befestigung von:

- Stahlbetonfassaden
- Natursteinfassaden
- Anschlusskonstruktion aus Stahl oder Holz
- Verblendmauerwerk
- Versorgungsleitungen

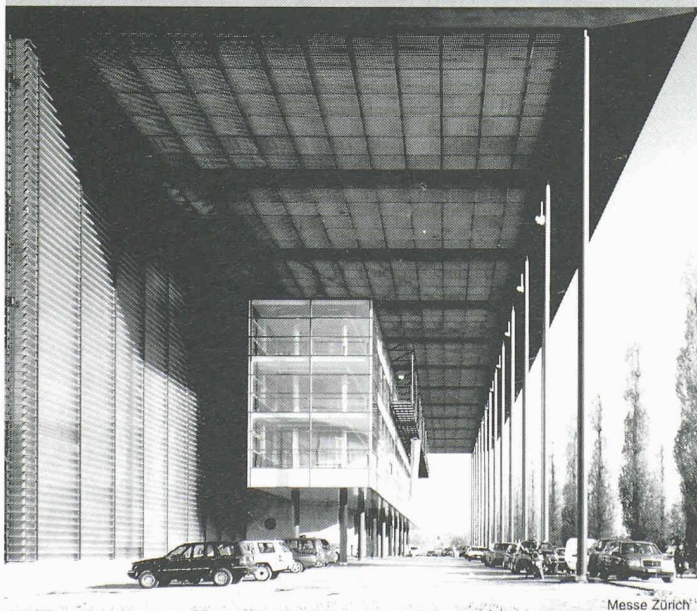
RISS

CH-8108 Dällikon-Zürich
Industriestrasse 32
Telefon (01) 8 44 11 22
Telefax (01) 8 44 11 51

CH-1166 Perroy-Sus-Craux
Case postale 33
Telefon (021) 8 25 24 14
Telefax (021) 8 25 41 40

SWISSBAU, Halle 311, Stand A 11

Überzeugende Lösungen in Stahl und Metall



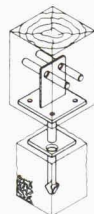
**Stahlbau
Metallbau
Anlagebau**

JOSEF MEYER

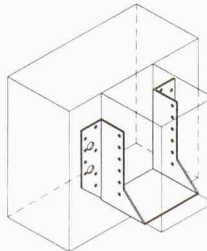
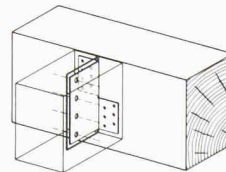
JOSEF MEYER STAHL & METALL AG • CH-6032 EMMEN

Tel. 041/269 44 44, Fax 041/269 44 88

Mit HVV sicher verbinden



- Breites – vollständiges Verbindersprogramm ab 12 Auslieferungslager in der Schweiz!
- Prompter Lieferservice, innert 24 bis 48 Std.



Vielseitiges Zusatzprogramm, wie:

- Lüftungsprofile
- Holzdübel – Hartholzrundstäbe
- Balkongeländerstützen
- Passbolzen – Passschrauben usw.

Holzbau Verbinder Vertrieb AG

Postfach 3415 Hasle-Rüegsau
Tel. 034 461 36 05 Fax 034 461 46 57

25 Jahre HVV Schweiz

Besuchen Sie uns an der SWISSBAU 98
in Basel Halle 321, Stand C 19

Interessante Jubiläumsverlosung am Stand!



Der Fortschritt heisst Kleben mit 3M

3M Innovation

3M Klebetechnologie: Sicher, stark und unsichtbar

Hochleistungs-Klebeprodukte von 3M bewähren sich in allen Industriebereichen.

Profitieren Sie von der Kompetenz und Branchenerfahrung unserer

Anwendungstechniker!

Sprechen Sie mit uns über den Fortschritt in der Verbindungstechnik.

3M (Schweiz) AG · 8803 Rüschlikon

Tel.: 01/724 91 21/72 · Fax.: 01/724 94 68

www.3m.com/ch · innovation@ch.mmm.com

27.-31.1.1998

Besuchen Sie uns in der Halle 214, Stand L22

SWISS BAU 98
Messe Basel

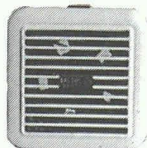
ANSON liefert



elektrische Abluftventile

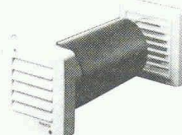
für zentrale Abluftanlage in Mehrfamilienhäusern. Energiesparend. 220 V, nur 10 W. Für Neuanlagen und Sanierungen. — Beratung und Angebot von:

ANSON liefert



Kleinventilatoren ANSON

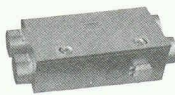
Flach ohne Stutzen 156×156 und nur 46 mm tief. Auch für Bad/WC. 220 V, 100 m³/h. Leise und zuverlässig. Ein Qualitätsprodukt der ANSON AG:



Bad/WC-Ventilatoren für Aussenwand-Einbau

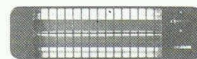
die „Fensteröffnen“ überflüssig machen. ANSOMATIC 220 V/15 W, 100 m³/h, komplett mit Schalter, Futterrohr, Aussengitter. Preisgünstig von:

ANSON liefert



für die permanente Bad/WC-Entlüftung

ANSON Ventilatoren mit Wärmerückgewinnung. Grosse Heizkostenersparnis in Schulen, Spitälern, öffentl. Gebäuden etc. Selbstamortisierend. Referenzliste, Beratung und Offerte von:



ANSON-Infrarotstrahler für Badezimmer/WC

für wohlige Sofortwärme. Sparsam, weil Zentralheizung später ein- und früher ausgeschaltet werden kann. Einfach einzubauen. 220 V 2000 W. — Für Ihr Wohlbefinden von ANSON:

ANSON liefert



Nachlauf-Zeitschalter

in modernster IC-Technik. Zuverlässig. Für Treppenhausbeleuchtung, Bad/WC-Ventilatoren etc. AP- und UP-Modelle. Beste Qualitätsprodukte. Preisgünstig von:

B6g

ANSON AG 01/4611111

8055 Zürich
Friesenbergstr. 108
Fax 01/463 09 26

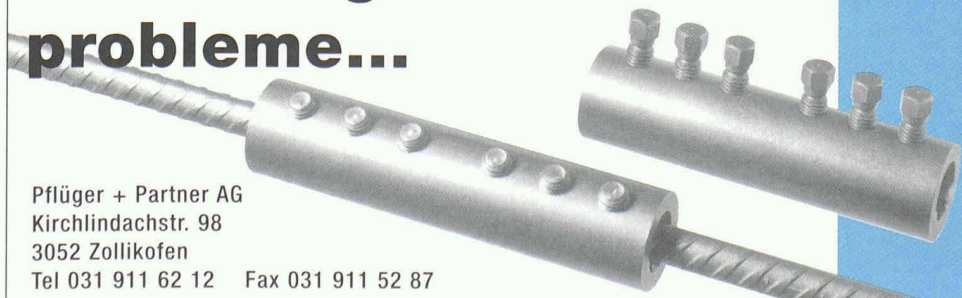
Nr. 1 für Bad/WC-Ventilatoren!

SWISSBAU 98
Halle 321
Stand B19

ANCON MBT

Kupplung

Armierungsanschlusssprobleme...



- Bei sämtlichen Betonbauwerken einsetzbar
- Einfache, sichere und schnelle Baustelleninstallation
- Kein Gewindeschneiden und Schweißen
- Kein Eindrehen der Armierungsstäbe
- Keine Facharbeiter erforderlich

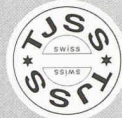
Pflüger + Partner AG
Kirchlindachstr. 98
3052 Zollikofen
Tel 031 911 62 12 Fax 031 911 52 87

...gelöst

TJSS Türschliesser

gehören in jedes Bauprojekt

swiss made



NEU

Türschliesser für Rundbogentüren

NEU

Türschliesser mit Türöffnungsbegrenzung (Türanschlag)

T46

DER mit der GLEITSCHIENE

T44

DER MODERNE

NOVO

DER BEWÄHRTE

**J. Schmid
Apparatebau AG
CH-4665 Oftringen**
Tel. 062 / 797 26 55
Fax. 062 / 797 62 70

Starkes Programm für starke Verankerung



- HALFEN-Schienen
- Anker-Systeme für:*
- Betonelemente
- Naturstein-Fassaden
- Verblendmauerwerk

NEU

- M+K Alu-Unterkonstruktion für Leichtfassaden (Keramik, Eternit, Glas)
- Spezialanker für Leitplanken, Lärmschutzwände

MOBATEC

Verankerungstechnik

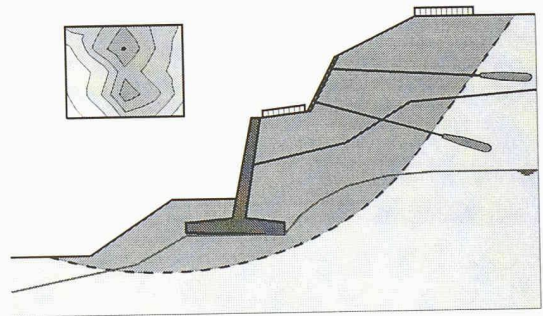
SWISSBAU
Halle 311
Stand B23

Buchstr. 6, En Budron E9,
8112 Otelfingen 1052 Le Mont
Telefon 01 884 68 68 Telefon 021 652 78 61
Telefax 01 845 13 13 Telefax 021 652 78 78

cubus

SOFTWARE

Eggbühlstr. 20 8052 Zürich
Telefon 01 305 30 30
Telefax 01 305 30 35
E-Mail cubus@cubus.ch



Statik- und Grundbausoftware

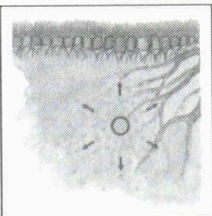
für Sie an der

27.-31.1.1998

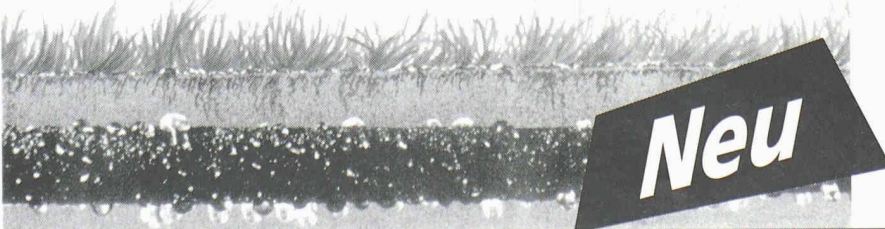
SWISS
BAU 98

Messe Basel.

Halle 204, Stand M54



Hecken, Grünflächen,
Sportplätze, Rasen,
Treibhäuser, Obst + Rebbau
mit alten PneuS bewässern.



alpaVert SA 026. 913 75 40
CH-1628 VUADENS Fax 026. 913 75 41

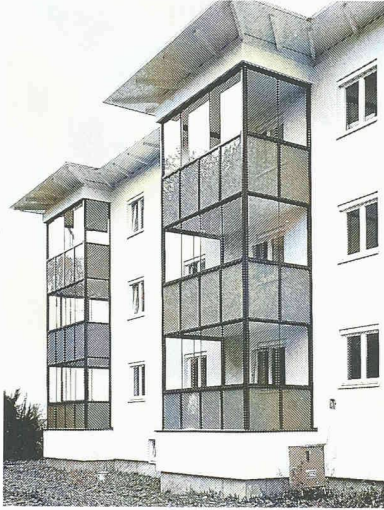
SWISSBAU 98, Halle 202, Stand D 60

**Damit Sie Ihren Balkon
früher und länger
voll geniessen können.**

**Balkonabschlüsse
aus dem HFB-Programm
für Alt- und Neubauten.**

Mehr Wohnraum schaffen,
Komfort erhöhen,
Heizkosten senken, passive
Sonnenenergie nutzen
(aktiver Umweltschutz).

Gerne helfen wir Ihnen,
die für Sie günstigste
Lösung zu finden.
Verlangen Sie unverbindliche
Beratung oder eine
individuelle Offerte.



Haerry & Frey AG
CH-5712 Beinwil am See
Telefon 062 771 93 31
Telefax 062 771 81 34

Glasbau und
Glasmontagen
Glasbearbeitung
und Glashandel

Sitzplatz- und
Balkonverglasungen
Wintergärten
Überwachungsspiegel

Anker / Dübel
verzinkt und rostfrei

**Komplettes
Anker-Dübelsortiment
für die Baubranche**

ALLGEMEIN
BAUAUFSICHTLICH
ZUGELASSEN

KVT Koenig Verbindungstechnik AG, CH-8953 Dietikon
Telefon 01/743 33 33, Telefax 01/740 65 66

SWISSBAU, Halle 103, Stand A 40

**Sie werden Feuer
und Flamme sein!**

SWISScondens

Der Heizkessel
für gehobene
Ansprüche

- Wirkungsgrad über 99%,
geschlossenes System
(raumlufunabhängig)
- Praktisch geräuschlos
- **Kein Kamin, nur Abgasleitung**
(Abgastemperatur unter 40° C)
- Maximale Energieeinsparung
- Swiss made

Swisscondens AG
Alpenstrasse 50
3052 Zollikofen
Tel. 031 911 70 91
Fax 031 911 70 94



Verlangen Sie unsere ausführliche Dokumentation!

**Lager-
Regale**

ERREX®

Jeden Centimeter Platz
im Lager
wirtschaftlich nutzen!

HW-Lager-REGALE –
robust, schnell montiert,
beliebig ausbaubar.

HW-REGALE AG
Herbert Weishaupt
Riedgrabenstr. 10, 8153 Rümlang
Tel. 01 817 25 55, Fax 01 817 34 24

Platzgewinn mit System
Ja, ich möchte mehr über die zahlreichen Vorteile dieses bewährten
Lager-Regalsystems wissen!

Firma _____
Adresse _____
Kontaktperson _____
Tel. Nr. _____ Fax Nr. _____

Bitte Coupon
einsenden an: HW-REGALE AG
Riedgrabenstrasse 10
CH-8153 Rümlang

SWISSBAU, Halle 115, Stand B 37

Aktuell

Peterer
Informatik

Peterer Bau,
Ihre Bauadministration
Ihr Devisierungsprogramm

SWISSBAU
Halle 204, Stand M13

Seit Jahren bewährt

...das leicht erlernbare EDV-Programm für das Bauwesen.

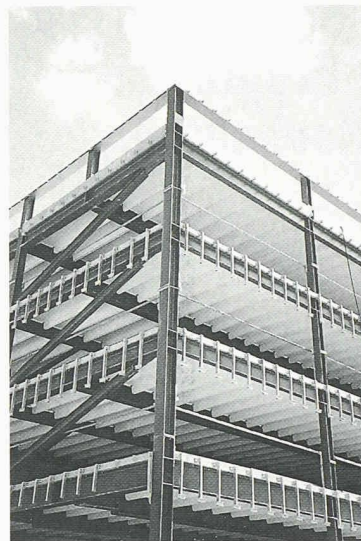
BKP	Bezeichnung	KV-Original	KV-Mutation	KV-Aktuell	Vert
6	Müller Fritz Vertrag 1	08.08.1996			3'961 3'961
211.1	Gerüste			25'000.00	24'761
H1	Haus 1				
	KV	7'500.00			
6	Müller Fritz Vertrag 1	08.08.1996			11'885 11'885
H2	Haus 2				
	KV	8'000.00	1'500.00		
	KV-Mut. 2	05.09.1996	1'500.00		
6	Müller Fritz Vertrag 1	08.08.1996			12'875 12'875
H3	Haus 3				
	KV	8'000.00			

SOFTWARE
NPK-11A-92
SIA 451/92
CRB
GETESTET

Peterer Informatik

Usterstrasse 34, 8600 Dübendorf
Telefon (01) 821 19 77 - Fax (01) 821 16 71
Internet <http://www.peterer.com>

Die Hoesch Additiv Decke®



- Freie Stützweite bis 5,80 m in der Betonierphase
- Schnelle Montage
- Nachweislich wirtschaftlich
- Geringes Gewicht
- F90 mit zusätzlicher Armierung
- Farbige kunststoffbeschichtete und als Sichtdecke geeignet

Messe Zürich
neues Parkhaus mit 30 000 m²
Hoesch Additivdecke®

27.-31.1.1998
SWISSBAU 98
Messe Basel
Halle 301
Stand D41

PANEL SYSTEMS

DACH- & FASSADEN-TECHNIK AG
Täferstrasse 4 / CH-5405 Baden-Dättwil
Telefon 056 483 00 83 / Telefax 056 483 00 88

EDITION anagal

Vordächer in allen Variationen



Besuchen Sie
uns an der
SWISSBAU

Die richtige Linie: 056 678 8080

Bitte senden Sie mir detaillierte Unterlagen über
 Wintergärten, Balkon- und Sitzplatzverglasungen,
 Alu-Fensterläden, Haustüren und Vordächer.

Name/Vorname: _____

Strasse/Nr.: _____

PLZ/Ort: _____

Telefon: _____

Anagal AG, 5623 Boswil, Tel. 056 678 8080, Fax 056 678 8089

Sicherheits- effizienz

Wir sind Ihr kompetenter Partner für

- Integrale Sicherheit
- Risikoanalysen
- Gutachten
- Brandschutzkonzepte
- Explosionsschutz
- Sicherheitsausbildung

SICHERHEIT SINSTITUT

Schweizerisches Institut zur Förderung der Sicherheit
Nüscherstrasse 45, CH-8001 Zürich, Tel. 01/217 43 33, Fax 01/211 70 30
E-mail: safety@swiss.ch, Internet: <http://www.swiss.ch>

Ihre Sicherheit ist unser Ziel.

Gibt's doch gar nicht!

Ein ausgefeiltes CAD-System, das Architekten neue Dimensionen erschliesst? Programmbausteine, die sich beliebig kombinieren lassen? Ein Planungsinstrument, das in jeder Phase entscheidend voranbringt? Eine CAAD-Branchenlösung, die auf Kooperation ausgerichtet ist? Ein Gesamtkonzept – geschaffen für ein effizientes Projektmanagement?

Gibt's eben doch:
CADdy Architektur!

Unterlagen anfordern oder gleich vorführen lassen. Und sich dann selbst ein Urteil bilden. PS: Über den Preis lassen wir erst noch mit uns reden.

CADdy an der SWISSBAU '98, Halle 204 Stand P21



Ingware GmbH
Bau-Informatik

Seestrasse 78
CH-8703 Erlenbach
Telefon 01-910 34 34
Telefax 01-910 34 35
www.caddy.de

CADdy Architektur CADdy Haustechnik CADdy Tiefbau CADdy Vermessung CADdy Geo-Informations-Systeme

Die ISO-Kontrolle vom Spezialisten.

Alle Nivelliergeräte, Theodoliten und Bau-Laser bedürfen einer periodischen Kontrolle.



Als Basis-Service mit ISO-Kontrolle oder als Vollservice mit allen finanziellen und qualitativen Vorteilen des Geometra-Services. Kontrolle der Nivelliergenauigkeit, Kalibrierung, Funktionskontrolle und Batterieservice sowie Reparaturen aller Marken.

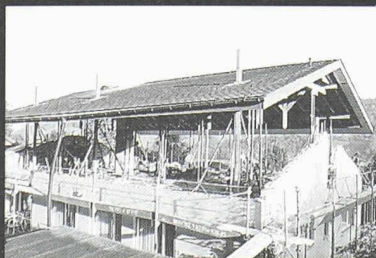
Die neuesten Geräte zum Ausprobieren an der SWISS-BAU Basel, Halle 101, Stand B20.



GEOMETRA

Geometra AG ▲ Muhenstrasse 11 ▲ 5036 Oberentfelden ▲ Tel. 062 723 42 22 ▲ Fax 062 723 45 05

Besitzen Sie unbenutzten Dachraum?



- ✓ Anheben in nur 3 Tagen
- ✓ Sicher & präzise
- ✓ Ohne Demontage
- ✓ Witterungsunabhängig
- ✓ Kostenvoranschlag
- ✓ Konkurrenzlos im Preis
- ✓ Beratung
- ✓ Ausführung
- ✓ Mehrjährige Erfahrung

Ohne Demontage kann das Dach mittels Hydraulikstützen und seitlichen Führungen zentimetergenau angehoben werden.



Mit DINO schaffen Sie einfach



Raumgewinn durch das DINO-

kostengünstig neuen Wohnraum.

BENAG
BAU UND HAUS AG

Dorfstrasse 17 6222 Gunzwil
Telefon 041 930 15 23
Telefax 041 930 36 53

ANSON liefert



die schönsten und leistungsfähigsten Dampfabzughauben

z. B. für frontbündigen Einbau, mit ausziehbarem Schwadenschirm. 1- und 2-motorig Drehzahl regelbar. In Ganzmetall-Bauweise für Gasküchen. In Decor-Ausführung farbig für Insel-Kochstellen etc. Mit Abluftleistungen von 250 bis 1500 m³/h. Dazu Abluftleistungsrohre, Mauer-/Dachdurchführungen und Aussengitter für zügige Montage. Offerte und preisgünstige Lieferung von:

ANSON AG 01/4611111

ANSON liefert



auch das Montage-Zubehör zu Dampfabzughauben und Ventilatoren preisgünstig und genau passend: Flex, Lüftungsschläuche, steckbare Kanäle und Abluftrohre, Aussenwand- und Dachdurchführungen, Wetterschutzgitter etc. Fragen Sie ANSON:

8055 Zürich
Friesenbergstr. 108
Fax 01/463 09 26

STAISIL®

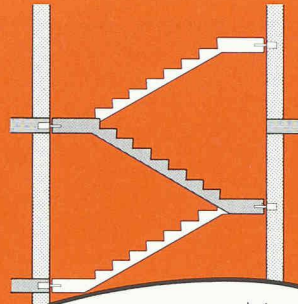
**Wärme- und Trittschall-
dämmhorn, hochbelastbar
und korrosionssicher.**

PFLÜGER + PARTNER AG

Korrosionssichere Produkte für das Baugewerbe

Kirchlindachstrasse 98
Telefon 031 911 62 12

CH-3052 Zollikofen
Fax 031 911 52 87



Wir helfen Ihnen gerne bei der
Klärung von Fragen über Kräfteinleitung,
Kraftübertragung und Korrosion.



SWISSBAU 98, Halle 321, Stand B19

DAS ÜBERZEUGENDE LINIEN- ENTWÄSSERUNGSSYSTEM

BGS

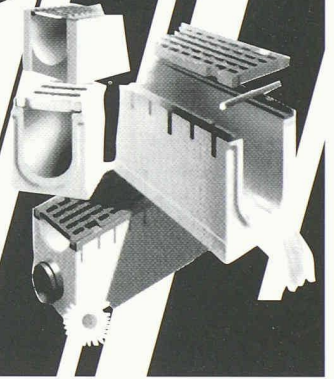
BAU GUSS AG

Vorteile Maxi-M-Rinne:

- Einfacher Unterhalt
(Blitzschnelles Öffnen und Arretieren mit spez.
Verriegelungssystem. Keine Schrauben)
- Optimaler Kantenschutz durch Verankerung
auf der ganzen Rinnenlänge
Höhere Wasseraufnahme dank Längsschlitzen
im Abdeckrost
- Überraschendes Preis-Leistungs-Angebot

Rufen Sie an. Wir überzeugen Sie gerne.

BGS Bau Guss AG
Altgraben 441
4624 Härkingen
Tel. 062 / 398 00 60
Fax 062 / 398 00 65



UGINE (Schweiz) AG **UGINE (Suisse) SA**
GROUPE USINOR

Rostbeständiger Edelstahl in unzähligen Varianten für die moderne und klassische Architektur

Suchen Sie einen schönen mattgrauen Farbton für Ihre Dächer
und Entwässerungen ...

Suchen Sie einen speziellen Effekt für Ihre Fassaden ...

Suchen Sie für die moderne oder klassische Archi-
tektur etwas Ausgefallenes ...

Suchen Sie für die Innenarchitektur fantastische
Wand-/Boden- oder Deckenverkleidungen ...

Suchen Sie noch vieles mehr ...

Suchen Sie nicht mehr weiter, besuchen Sie uns. Wir, die zur
Gruppe Usinor gehörende Firma UGINE, sind einer der welt-
weit führenden Hersteller von rostbeständigen Edelstählen. Wir
freuen uns, Sie an der Swissbau 1998 an unserem Stand D 45,
Halle 321, begrüßen und beraten zu dürfen.

Wer-ist-wer-und-wer-macht- was?

Alles zu finden im Baufach-Lexikon.

Erhältlich bei der Schweizer Baumuster-Centrale für Fr.15.-

Schweizer
Baumuster-Centrale
Zürich

Schweizer Baumuster-Centrale Zürich-SBC
Taastrasse 9, 8001 Zürich, Tel. 01/211 76 88/89
Ausstellung und Beratung durchgehend:
Mo-Fr 8.30-17.30 h. Sa 8.30-12.00 h.
Von Leuten vom Bau.
Für Leute die bauen.

D'a 1/98

ISOCELL

Isolieren mit Cellulose

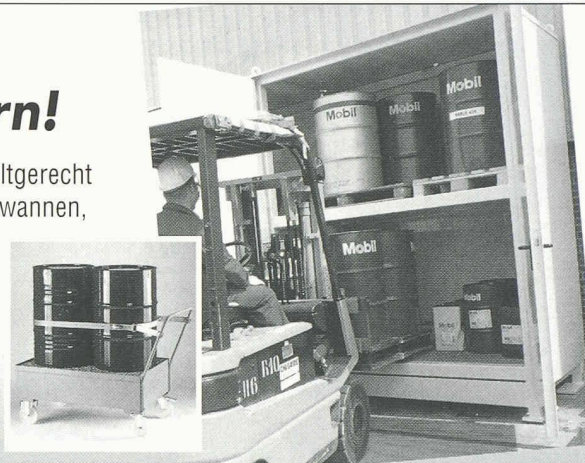
Besuchen Sie
uns doch am Stand:
Halle 214, Stand L91!

Bevor's passiert... Gefährliche Stoffe sicher lagern!

Wollen Sie wassergefährdende Stoffe problemlos, risikofrei und umweltgerecht lagern und transportieren? Dazu dienen mobile Fasscontainer, Auffangwannen, Brandschutzcontainer "F90" und massgefertigte Regalcontainer. Verlangen Sie Unterlagen!

NeoVac AG · 9463 Oberriet
Tel. 071 / 763 76 76 · www.neovac.ch

NeoVac *im Dienste
der Umwelt*



Die komplette Bauadministration

Der effiziente und günstige Weg, Ihre Bauadministration abzuwickeln.

ATUS-Baujournal

Effizientes und einfaches Erstellen und Verwalten von Journalen, inkl. Einbindung digitaler Bilder ab Kamera

Power Adress Power Pendenz Project Account

Das Komplett-Paket für Adressverwaltung, Pendenzen verwalten, Leistungs- und Spesenerfassung, Nachkalkulationen von Projekten.

Winware

Die Finanzlösung für Klein- und Mittelbetriebe, welche keine Wünsche offen lässt

Demo-Versionen oder Unterlagen erhalten sie von:

Swissbau Basel
Halle 204
Stand P 90



HEFEL INFORMATIK
Bausoftware von Bauprofit

Frauenfelderstrasse 49, 8370 Sirnach
Tel. 071/969 40 80, Fax 071/969 40 89
Internet www.hefelinformatik.ch

SWISSBAU 98
Halle 204 Stand P21

Ingware Sursee
Bau-Informatik

Wassergrube 6 Postfach
CH-6210 Sursee
Telefon 041 922 05 05
Telefax 041 922 05 06

Die Software-Lösung für die Bauerneuerungs-Spezialisten im Hochbau.

**gesundes Raumklima
Wohlbefinden
biologische Naturfasern**

STROCO®

Die natürliche Isolation

- druck- und bruchfest
- Bakterien- und Pilzsicher
- optimale Dämmwerte
- hautfreundlich
- langfaserig

stroba® Winterthurerstr. 21
CH-8510 Kempten
Naturbaustoffe **Tel. 052 345 10 10 / 12**
Fax 052 345 28 15

SWISS-BAU'98 Stand A33, Halle 212

Verlangen Sie unseren Katalog «exclusiv»: Tel. 055 617 21 60 – Fax 055 617 21 66

Setzen Sie wirkungsvolle
Akzente
mit Zierbeschlägen von Hager

Erfolg

reich inserieren –
natürlich im
«Schweizer Ingenieur
und Architekt»



Die Revolution am Bau kommt wie gerufen.

Nieder mit den Bauzeitverzögerungen und Koordinationsproblemen, hoch mit Systemdecken und Systemwänden aus dem **PETER® ROHBAUSYSTEM!** Denn die kommen pünktlich auf die Baustelle, wenn sie gebraucht werden. So erspart unser Just-in-time-Logistikservice teure Wartezeiten und Lagerflächen. Und weil sie präzise nach den Plänen des Architekten gefertigt werden, gibt es auch bei der Montage keine Probleme. Dafür

sorgen streng kontrollierte Qualität und eindeutige Montage- und Verlegepläne. Gründe genug also, der Zukunft am Bau den Anstoss zu geben. **RUFEN SIE UNS AN: TELEFON 01-872 90 90.**



Peter[®]
BAUSYSTEME AG
Neues Denken · Neues Bauen