

Zeitschrift: Schweizer Ingenieur und Architekt
Herausgeber: Verlags-AG der akademischen technischen Vereine
Band: 116 (1998)
Heft: 22

Werbung

Nutzungsbedingungen

Die ETH-Bibliothek ist die Anbieterin der digitalisierten Zeitschriften auf E-Periodica. Sie besitzt keine Urheberrechte an den Zeitschriften und ist nicht verantwortlich für deren Inhalte. Die Rechte liegen in der Regel bei den Herausgebern beziehungsweise den externen Rechteinhabern. Das Veröffentlichen von Bildern in Print- und Online-Publikationen sowie auf Social Media-Kanälen oder Webseiten ist nur mit vorheriger Genehmigung der Rechteinhaber erlaubt. [Mehr erfahren](#)

Conditions d'utilisation

L'ETH Library est le fournisseur des revues numérisées. Elle ne détient aucun droit d'auteur sur les revues et n'est pas responsable de leur contenu. En règle générale, les droits sont détenus par les éditeurs ou les détenteurs de droits externes. La reproduction d'images dans des publications imprimées ou en ligne ainsi que sur des canaux de médias sociaux ou des sites web n'est autorisée qu'avec l'accord préalable des détenteurs des droits. [En savoir plus](#)

Terms of use

The ETH Library is the provider of the digitised journals. It does not own any copyrights to the journals and is not responsible for their content. The rights usually lie with the publishers or the external rights holders. Publishing images in print and online publications, as well as on social media channels or websites, is only permitted with the prior consent of the rights holders. [Find out more](#)

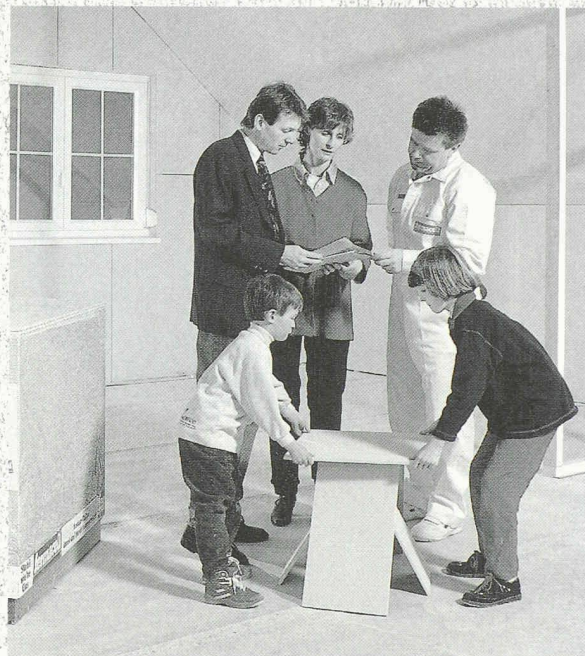
Download PDF: 04.04.2026

ETH-Bibliothek Zürich, E-Periodica, <https://www.e-periodica.ch>

FERMACELL®: Vorsprung in der Gipsfaser-Technologie

Fels®
Für Bau und Umwelt

**DAFÜR
GIBT'S
5 JAHRE.**



GARANTIIERT!



Ein starkes Stück, die FERMACELL® Gipsfaser-Technologie! Denn FERMACELL® ist die einzige Trockenbauplatte, für die Sie fünf Jahre Garantie bekommen. Und das nicht ohne Grund. Seit über 25 Jahren haben sich unsere Gipsfaser-Platten als extrem stabil, enorm belastbar und äußerst langlebig erwiesen. Kontinuierlich weiterentwickelt, bieten sie Schallschutz,

Brandschutz und Feuchteschutz in einer Platte. Egal ob im Alt- oder Neubau, ob für Keller, Küche, Bad oder Dachgeschoß, mit FERMACELL® Gipsfaser-Platten profitieren Sie von einem faserverstärkten Baustoff für den universellen Einsatz. Wenn Sie sich für Trockenbau mit Gipsfaser-Technologie entscheiden, entscheiden Sie sich für fünf Jahre Garantie. **Für FERMACELL®.**

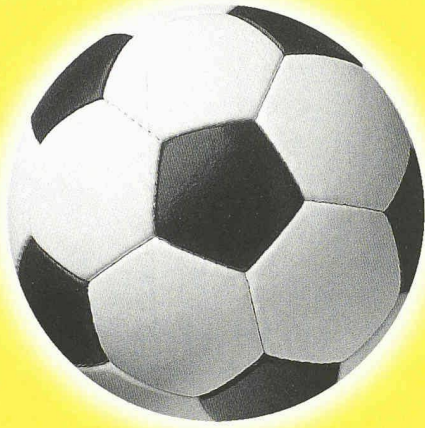


FELS-WERKE GmbH, Verkaufsbüro Schweiz, Postfach 1338, CH-3110 Münsingen
Telefon (0 31) 7 21 53 51, Fax (0 31) 7 21 64 97, <http://www.fels.de>

Ein Unternehmen
der Preussag



Der Ball ist rund: Linea Softline.

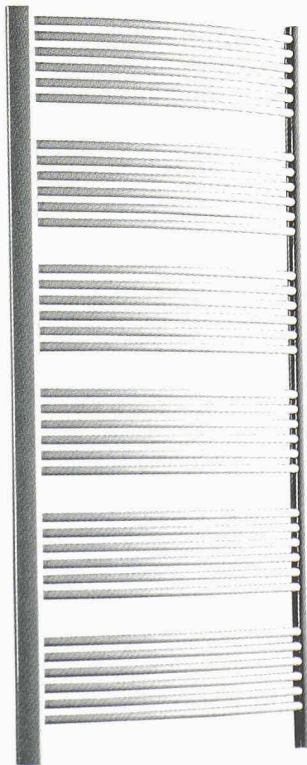


LEVY
FILS

Endlich ein Schalter, der allen gefällt. Neue Formen, glatte Oberflächen (schmutzunempfindlich) und **8** Farben; zusätzlich als «Special Edition». Erhältlich als manueller Schalter und als programmierter EIB-Tastensensor. **Qualität bis ins Detail.**

Levy Fils AG, Fabrik elektrischer Apparate, CH - 4013 Basel, Telefon 061/322 00 86, Fax 061/321 11 69, E-Mail elektro@levyfiles.ch, Internet www.levyfiles.ch

NEU IM PROGRAMM



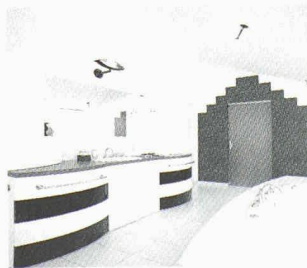
**AGO
TECH**

AGOTECH AG
Bahnstrasse 77, 5012 Schönenwerd, Tel. 062 858 45 00, Fax 062 858 45 45

AGOTECH HEIZKÖRPER

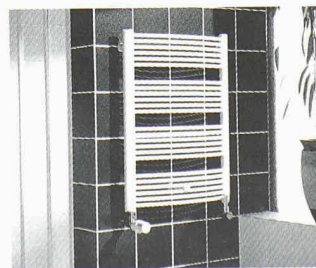
DIE WÄRME AUF DEN PUNKT GEBRACHT

CREDO light



Mit eleganten Trapez-Profilen und leicht geschwungenen Rundrohren, die moderne Kombination von Design und Wärmeleistung. Ob für Bad oder Küche: wir bieten Ihnen eine grosse Vielfalt an Baugrössen und Farben an.

CREDO light für eleganten Wohnkomfort.



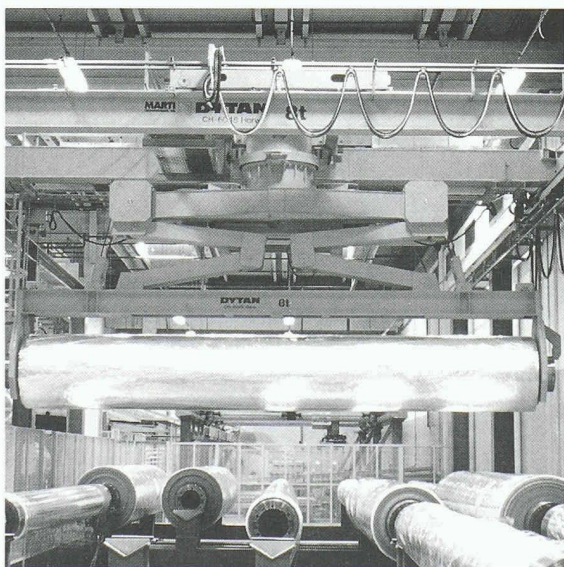
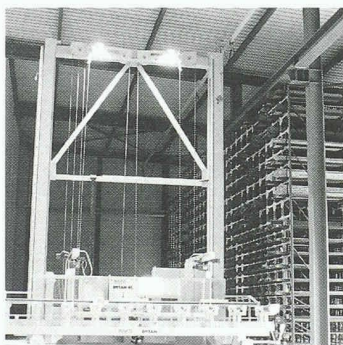
Fragen Sie Ihren Heizungs-Installateur. Verlangen Sie unseren Spezialprospekt.

Ein Unternehmen
der Kermi GmbH

KERMI

MIT UNS BEWIRTSCHAFTEN SIE IHR LAGER SCHNELLER!

Anspruchsvolle Aufgaben in Lager- und Fördertechnik verlangen nach innovativen Lösungen. Wir setzen technisches Wissen, neueste Technologien und Erfahrung speziell für diese komplexen Aufgaben ein. Unsere Zielsetzungen sind optimalste Lösungen und ein hoher Qualitätsstandard auch unter schwierigsten Bedingungen.



MARTI-DYTAN AG

Dytan-Kranbau, Lager- und Fördersysteme
CH-6048 Horw

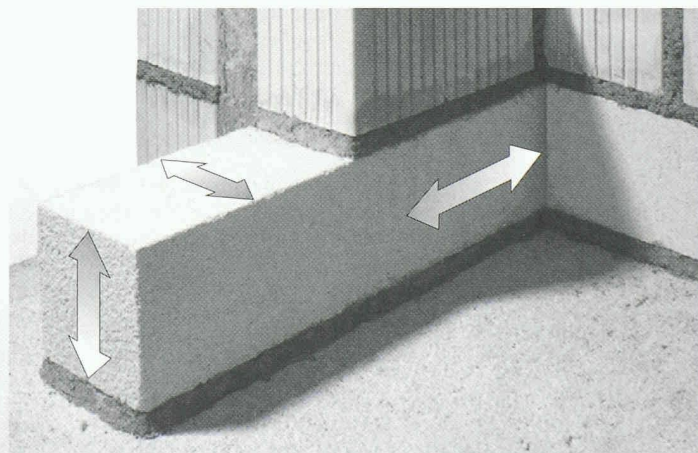
Telefon 041/209 61 61, Fax 041/209 61 62



Diese Verantwortung übernehme ich gerne.

Thermofuss^{Plus}[®]

Dreidimensionale Wärmedämmung ● Hohe Tragfestigkeit ● Feuchtigkeitsbeständig ● Einfachste Verarbeitung ● Sensationeller Preis!



PL-2

Gehört auf jede Baustelle!

Ein Produkt der **YTONG** (Schweiz) AG
Hotlines für technische Fragen:

Tel. 01/242 30 80

Fax 01/242 59 85

NR.1 FÜR GEOSYNTHETICS

Enkadrain® Die meistverwendeten Drainagematten in Schweizer Baugruben.

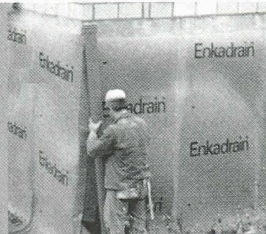
Enkadrain® CK: Filter-, Sicker- und Schalungsmatten. Enkadrain ist in jedem Fall die richtige und **preisgünstigste Bauwerksdrainage** zur sicheren Ableitung maximaler Wassermengen.

© Eingetr. Warenzeichen der Akzo Nobel Geosynthetics GmbH (zertifiziert nach ISO 9001)



NEU!

Enkadrain Eco:
der Preisknüller
auf hohem
Qualitätsniveau.



Konkurrenzlose
Preise
im Verhältnis zu den
Qualitäten.

Technisch versierte
Planung
und
Beratung.

Weltweiter
**Know-how-
Transfer**

(AKZO NOBEL, HUESKER)

Verlangen Sie den

Beweis.

SCHOELLKOPF AG

Schaffhauserstr. 265
8057 Zürich
Tel. 01/312 16 16
Fax 01/312 16 26

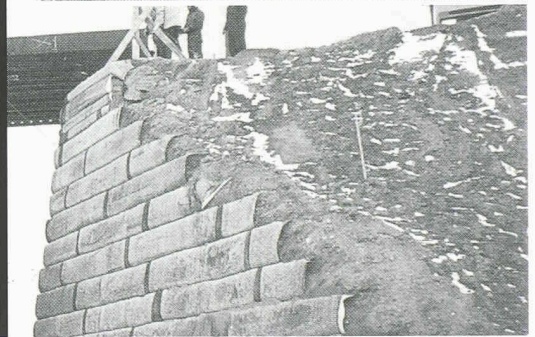


Verkauf auch durch den Baumaterialhandel

HaTe® HaTelit®, Fortrac®, Stablenka®,
Comtrac®, Incomat®, NaBento®.

Das breiteste Programm zum Sichern, Schützen, Trennen, Dränen, Filtern und Armieren im **Erd-, Grund-, Deponie-, Wasser- und Verkehrswegebau.** Anforderungsgerecht und **kostengünstig.**

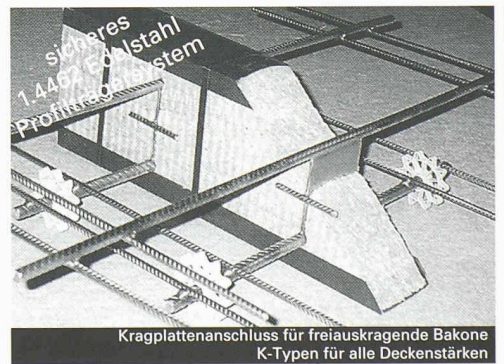
© Eingetr. Warenz. der Huesker Synthetic, Gescher/BRD (zertifiziert nach ISO 9001)



Sicherheitskonzept für Kragplattenanschlüsse?

Kragplattenanschlüsse haben den Zweck, Wärmebrücke zu minimieren. Daraus folgen aber sicherheitsbezogene Aspekte, die Nutzen und Lebensdauer massgeblich beeinflussen.

- **Wärmedämmung:** Die SIA-D078 beweist, dass Kragplattenanschlüsse mit dämmungsdurchdringendem Baustahl keine nennenswerten energetische Verbesserungen bringen. Effiziente sowie sinnvolle Dämmwerte können nur mit Edelstahl erreicht werden!
- **Korrosion:** Nicht berücksichtigte Temperaturzwängungen können zu Risse führen und somit Wassereindringungen begünstigen. Korrosionsprobleme im Betonrandteil sind unausweichlich. Einzige Lösung ist ein Kragplattenanschluss komplett aus Edelstahl!
- **Baustellensicherheit:** Was nützt der beste Kragplattenanschluss, wenn er falsch versetzt oder anfällig auf Beschädigungen reagiert? Verlangt sind einfache, steife und symmetrische Systeme mit hohen Sicherheiten!



Kragplattenanschluss für freiausragende Bakone
K-Typen für alle Deckenstärken

Der **BASYCON**-Anschluss weist ausgezeichnete Wärmedämmwerte (k_{fin} unter 0,25 W/mK) auf, besteht komplett aus nichtrostendem Edelstahl 1.4462 und ist symmetrisch. Temperaturzwängungen sind im statischen Modell vollständig mitberücksichtigt und das steife Profilträgersystem erreicht in Bruchversuchen 70% höhere Lasten als rechnerisch ermittelt!

BASYCON: für anspruchsvolle kostenbewusste Bauplaner.

Der Name **BASYS** steht nicht nur für technisch hochstehende und wirtschaftliche Lösungen, sondern auch für hervorragender, durchdachter und effizienter **Service für alle am Bau Beteiligten:**



Querkraftanschluss für abgestützte Bakone
Q-Typen für alle Deckenstärken

- **kompetente technische Beratung und Unterstützung** durch einen eigenen Bauingenieur, der planzugesschnittene optimale Lösungen ausarbeitet.

- **eine klare technische Dokumentation**, die Sie bereits im Vorprojekt als zuverlässiges Arbeitsinstrument einsetzen können.

- **zuverlässige kurzfristige Lieferungen** über den Baufachhandel in der ganzen Schweiz innert 2 bis 3 Arbeitstagen, wobei wir Expresslieferungen nicht scheuen.

- **reibungslose Abwicklung** von der Devisierung bis zur Ausführung auf der Baustelle, garantiert durch das ISO-9001-Qualitätsmanagementsystem.



BASYS AG, Bausysteme
Kirchbergstrasse 105, 3400 Burgdorf
Tel. 034/426 11 11, Fax 034/426 11 15

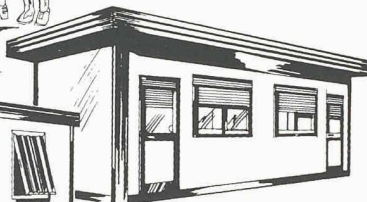
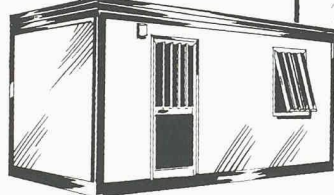
BASYS



NOVOBOX

Das richtige Raumangebot - Ihren Bedürfnissen entsprechend.

Einzelne oder beliebig zusammensetzbare Einheiten.



Geeignet auf

Baustellen für Wohnzwecke, Wasch- und Toilettenräume, Baubüro, Mannschaftsraum usw.

Sportanlagen für Umkleieräume mit Toiletten, Duschaum, Geräteraum usw.

Kindergarten für Garderoben, Arbeits- und Spielraum, Toilettenanlagen usw.

NovoBOXen sind verzinkt und einbrennlackiert, optimal isoliert mit Doppeldach, stapelbar, robust, praktisch, wirtschaftlich.



Lassen Sie sich von uns informieren. Wir haben den richtigen Raum für Sie.

MAX URECH
Lager- und Fördertechnik
CATERPILLAR Gabelstapler



5606 Dintikon
Tel. 056/624 23 27
Fax 056/624 26 61

Wollen Sie es besser haben ?



Lassen Sie sich bei Ihrer Arbeit unterstützen. Upat bietet Ihnen für den Einsatz von Ankern und Dübeln eine Palette von Dienstleistungen, die Ihnen helfen, die Arbeit so einfach wie möglich zu gestalten. Handeln Sie jetzt!

Bitte faxen oder schicken Sie diese Anzeige mit Ihrem Absender an Meyer Befestigungen, Hammerstrasse 1, 4410 Liestal

- Ich bitte um den Ordner „Technische Unterlagen“ mit allen Upat Zulassungen für gerissenen und ungerissenen Beton
- Unterlagen über das PC-Programm Upat *ccplan* zur maximalen Ausnutzung der Dübeltragfähigkeit (Bemessungsverfahren „A“)
- Informationen zur Seminarreihe Upat *ddactic*
- den Besuch eines technischen Beraters nach Terminvereinbarung

Lernen Sie die richtigen Leute kennen!

Upat

Meyer Befestigungen
Hammerstrasse 1, 4410 Liestal
Tel. 061/901 66 77, Fax 061/901 61 10

PROFIS IN SACHEN LÜFTUNG



Xpelair Helios extrair
Helios Ventilatoren AG
Lufttechnik

8902 Urdorf/ZH
Steinackerstrasse 36

Telefon 01/735 36 36
Telefax 01/735 36 37

Spezialfirmen für Fermadur-Verlegung

Käppeli, Bautenschutz und Umweltschutz AG
Bahnhofplatz 1
6440 Brunnen

Tel. 041 / 820 63 64
Fax 041 / 820 63 66
Nat 077 / 42 49 68

LEMA-DUR AG
Haldenstrasse 5
8182 Hochfelden

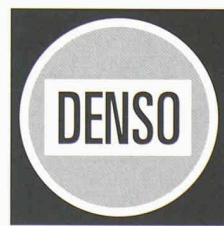
Tel. 01 / 863 70 63
Tel. 01 / 863 70 60
Fax 01 / 863 70 68
Nat 079 / 401 23 43

Weiss + Appetito AG
Brüggfeld
3210 Kerzers

Tel. 031 / 755 75 55
Fax 031 / 755 77 47
Nat 079 / 222 54 66

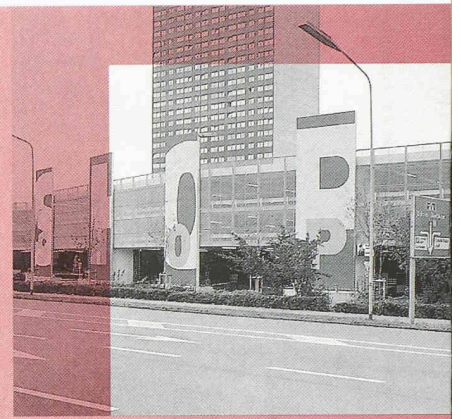
FERMADUR

Kompressions-DICHTUNG



DENSOKOR AG
Lohwisstrasse 46
8123 Ebmatingen
Tel. 01/980 33 11
Fax 01/980 07 12

Beste Referenz: Parkhaus Shopping- center Spreitenbach



■ Bauabdichtungen ■ Kunstharz-Bodenbeläge ■ Beschichtungen ■ Injektionen

KVT Koenig Verbindungstechnik

Anker / Dübel
verzinkt und rostfrei

Komplettes Anker-Dübelssortiment für die Baubranche

RED HEAD FIXING SYSTEMS

ALLGEMEIN BAUAUFSICHTLICH ZUGELASSEN

Koenig Verbindungstechnik AG, CH-8953 Dietikon
Telefon 01/743 33 33, Telefax 01/740 65 66

www.kvt-koenig.ch

24

Innentüren: Kellcopan®

Weitere Qualitätstüren von Schedle-Kellpax:
Alupan® Haus- und Bereichsabschlusstüren
Kellpax® Allwetter- und Nassraumtüren
Sicherheits- und Brandschutztüren
Schallschutztüren

Erhältlich im Holzfachhandel.
Tel. 056 648 99 77, Fax 056 648 97 01

S C H E D L E
K E L L P A X

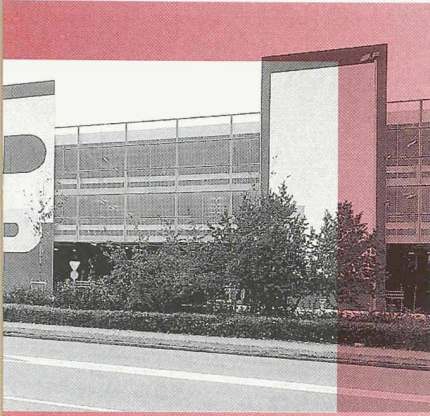
Vertikale+ horizontale Verriegelung= 100%.ige Stabilität

RASENSCHUTZWABE

RITTER

alpa  **vert**

alpavert SA 026. 913 75 40
CH-1628 VUADENS Fax 026. 913 75 41



Die Aufgabe:
Fugenloser Parking-Kunstharz-
bodenbelag.

Die Bau Partner-Lösung:
Rissüberbrückender, rutschfester
Polyurethan-Kunstharzbelag.



BAU  **PARTNER AG**

Spezialisten für Problemlösungen.

BAU PARTNER AG
Vogelastrasse 48, 8953 Dietikon
Telefon 01-742 00 11, Telefax 01-742 00 20
Filiale: 8964 Rudolfstetten AG

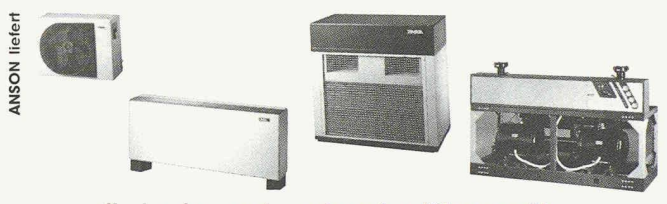
Klebebewehrung ■ Betonsanierungen ■ Bautenschutz

Lunorette Wäschetrockner

die andere Art
der Wäschetrocknung
von G.Kull AG



LUNOR G. Kull AG Aemlerstr. 96 A CH-8003 Zürich Tel. 01-455 50 70 Fax 01-451 16 26
Zweigstelle: Mattstettenstr. 8 CH-3303 Jegenstorf Tel. 031-761 11 26 Fax 031-761 16 64

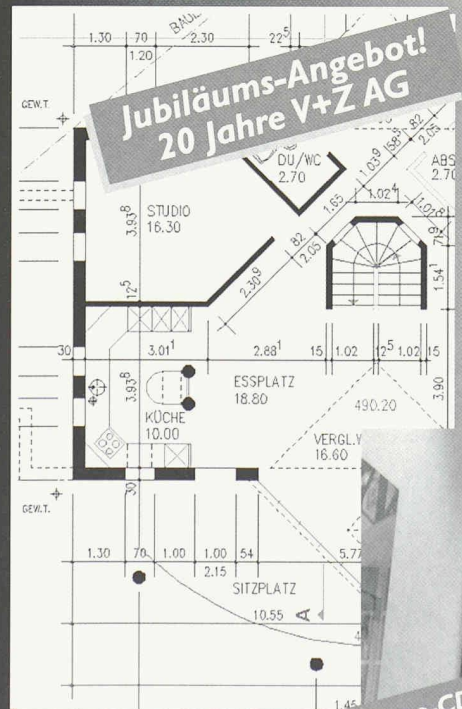


ANSON liefert

die besten und modernsten Klimageräte,
Klimaschränke und Kaltwassersätze

konkurrenzlos günstig. Alle leise, energiesparend und top Design. Lieferprogramm: preisgünstige kleine Klimageräte, auch mobil auf Rollen. Klimatrühen. Split-Klimageräte. Luft- und wassergekühlte Klimaschränke (9–90 kW). Kaltwassersätze (6–280 kW). Gebläse-Konvektoren für Kühlung und heizung (2,7–25 kW). – Beratung, Angebot, rasche und preisgünstige Lieferung von:

ANSON AG 01/4611111 8 055 Zürich Friesenbergstr.108 Fax 01/463 09 26



Zeichnen und Präsentieren mit „V+Z Bau97“
CAD-Architektur-Applikation von Vifian+Zuberbühler AG auf
AutoCAD LT97: einfach erlernbar, bringt schnell grossen Nutzen

Fr. 2'800.-

AutoCAD LT97, der unbestritten weltweite Standard

Fr. 1'199.-

Visualisieren mit 3D Studio VIZ inkl. Update auf Rel. 2

Fr. 3'035.-

~~Fr. 7'034.-~~

Komplettes CAD- und Visualisierungspaket
Wir bieten Installation, Schulung und Support.

Fr. 5'995.-

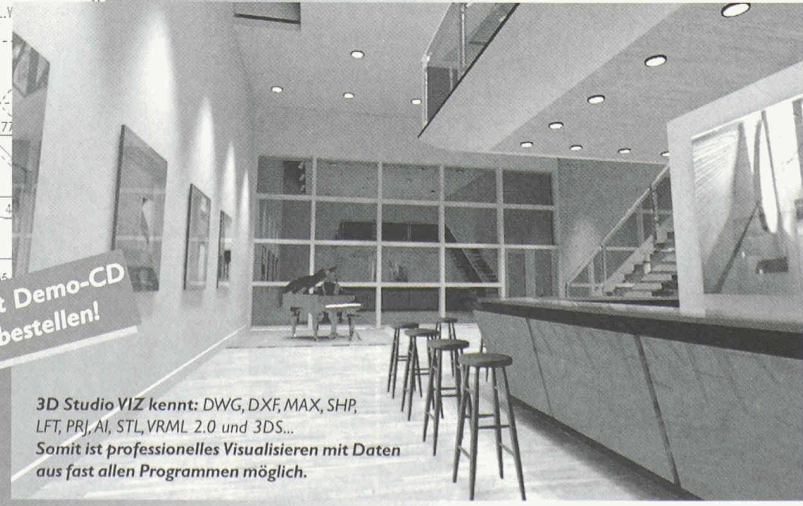
Ausbildungsversion „V+Z Bau97“ inkl. AutoCAD LT97 Fr. 295.-

Preise inkl. MwSt

**Jetzt Demo-CD
bestellen!**

Vifian+Zuberbühler AG
Architekturbüro
Haldenstrasse 31
8904 Aesch b. Birmensdorf
Tel. 01 737 38 11
Fax 01 737 01 40
e-mail vzag@vzag.ch

3D Studio VIZ kennt: DWG, DXF, MAX, SHP,
LFT, PRJ, AI, STL, VRML 2.0 und 3DS...
Somit ist professionelles Visualisieren mit Daten
aus fast allen Programmen möglich.

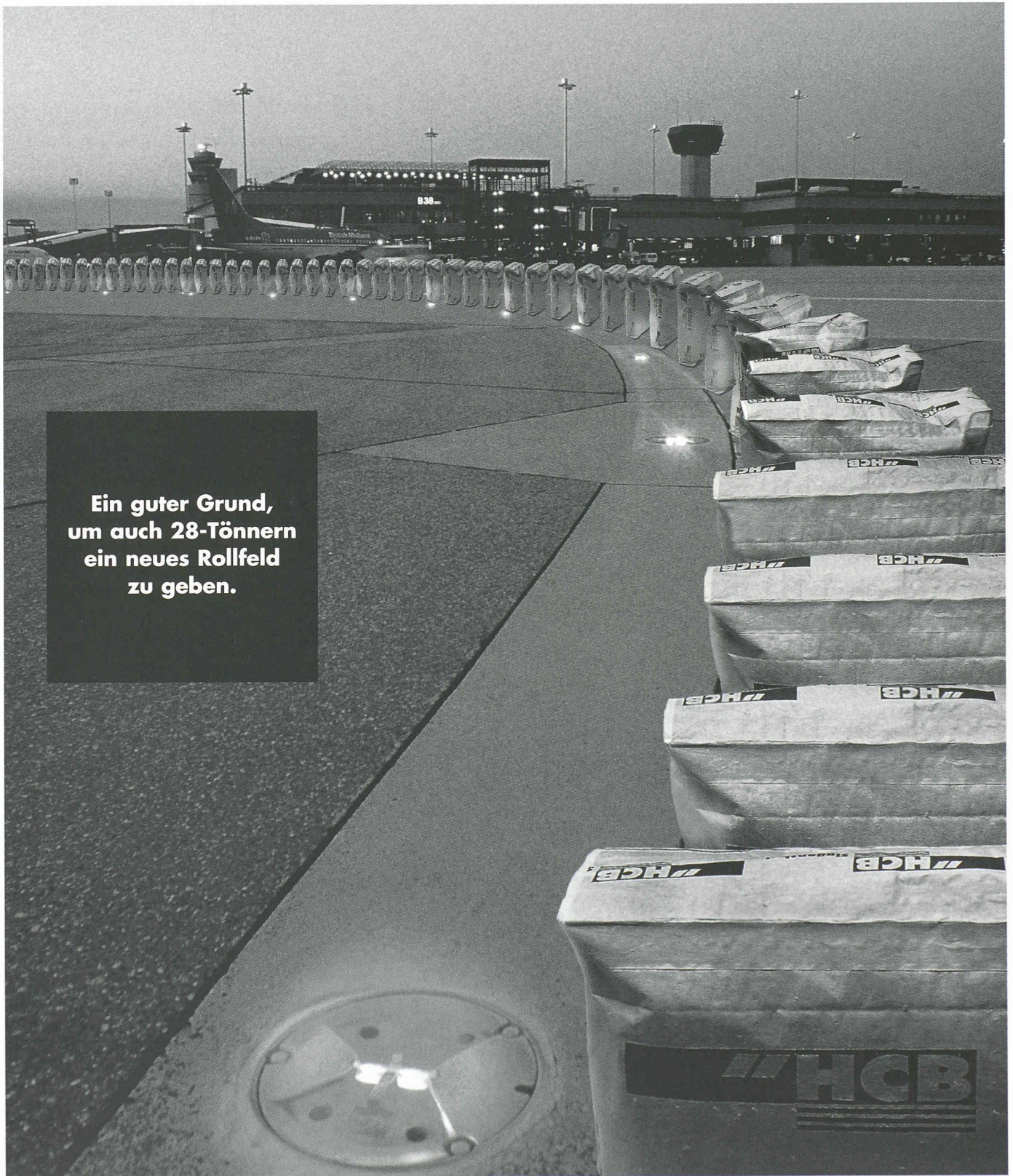


KINETIX
Authorized Dealer
3D STUDIO MAX/VIZ

Autodesk.
Registered Developer

Autodesk.
Authorized Systems Center

**CAD VOM +Z
ARCHITEKTEN**



**Ein guter Grund,
um auch 28-Tönnern
ein neues Rollfeld
zu geben.**

Was für fast 400 Tonnen schwere Jumbos fest und dauerhaft genug ist, sollte auch solide genug sein für 28- und andere Töner. "HCB bietet genau die Zemente an, die den Verkehr ins Rollen bringen; abgestimmt auf die jeweilige Beanspruchung. Und begleitet von jenem Know-how, das Planen und Bauen in Beton kostenbewusster macht. Wir bleiben auf dem Boden.

"HCB

CH-5301 Siggenthal-Station
Höchstleistungen mit Cement und Beton