

Zeitschrift: Schweizer Ingenieur und Architekt
Herausgeber: Verlags-AG der akademischen technischen Vereine
Band: 116 (1998)
Heft: 22

Werbung

Nutzungsbedingungen

Die ETH-Bibliothek ist die Anbieterin der digitalisierten Zeitschriften auf E-Periodica. Sie besitzt keine Urheberrechte an den Zeitschriften und ist nicht verantwortlich für deren Inhalte. Die Rechte liegen in der Regel bei den Herausgebern beziehungsweise den externen Rechteinhabern. Das Veröffentlichen von Bildern in Print- und Online-Publikationen sowie auf Social Media-Kanälen oder Webseiten ist nur mit vorheriger Genehmigung der Rechteinhaber erlaubt. [Mehr erfahren](#)

Conditions d'utilisation

L'ETH Library est le fournisseur des revues numérisées. Elle ne détient aucun droit d'auteur sur les revues et n'est pas responsable de leur contenu. En règle générale, les droits sont détenus par les éditeurs ou les détenteurs de droits externes. La reproduction d'images dans des publications imprimées ou en ligne ainsi que sur des canaux de médias sociaux ou des sites web n'est autorisée qu'avec l'accord préalable des détenteurs des droits. [En savoir plus](#)

Terms of use

The ETH Library is the provider of the digitised journals. It does not own any copyrights to the journals and is not responsible for their content. The rights usually lie with the publishers or the external rights holders. Publishing images in print and online publications, as well as on social media channels or websites, is only permitted with the prior consent of the rights holders. [Find out more](#)

Download PDF: 09.01.2026

ETH-Bibliothek Zürich, E-Periodica, <https://www.e-periodica.ch>

gegen

undichte

Stellen.

SikaBau 



Sika AG, SikaBau, Geerenweg 9, 8048 Zürich, Tel. 01 436 40 40, Fax 01 432 91 87

Niederlassungen: Aarau, Bern, Cadenazzo, Chur, Echandens, Luzern, Meyrin/Satigny, Muttenz, Steg, St. Gallen, Zürich

Neuheiten von Nussbaum.



Pressen mit ein und demselben Presswerkzeug...

...in den Dimensionen DN 10–100.

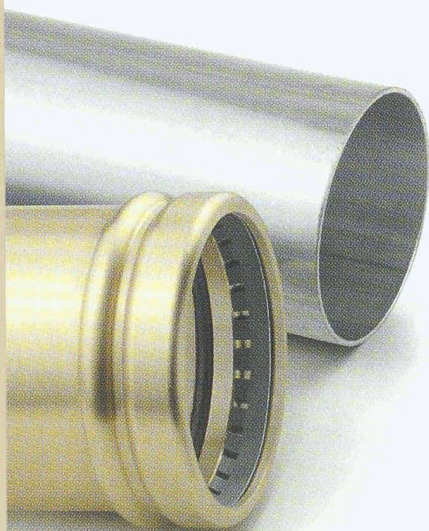
Neu: **Optipress XL.**

Pressen auch
in den grossen Dimensionen.

**Press-Dimensionen mit DN 65/80/100
erweitert.**

Mit dem bewährten Nussbaum-Presswerkzeug
verpressen Sie jetzt Optipress in den Dimensionen
DN 12–100.

Lieferbar August/September 98.



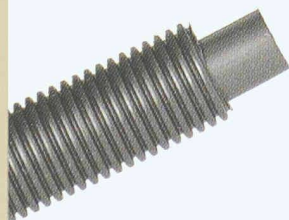
Neu: **Optiflex.**

Mit Pressverbindern –
auch in den
Dimensionen 25 und 32.

**Schnell, preiswert und ideal für die
Renovation.**

Somit sind nun für Optiflex die Dimensionen
16, 20, 25 und 32 zum Schrauben und
Pressen erhältlich. Das Verpressen
aller Optiflex-Dimensionen erfolgt mit dem
bewährten Nussbaum-Presswerkzeug.

Lieferbar Mai/Juni 98.



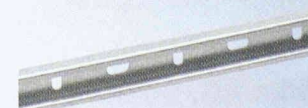
Neu: **Optivis.**

Die Vorwandtechnik –
ohne Wenn und Aber.

Vorwandtechnik von Nussbaum.

Optivis ist ideal in Kombination mit Optiflex.
Natürlich kann Optivis auch mit jedem
anderen Installationssystem verrohrt werden.

Lieferbar Mai 98.



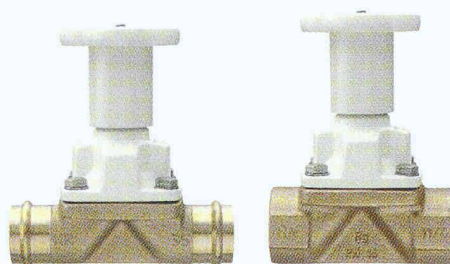


Neu: Anschluss-Garnitur.

Direkter Anschluss für Stand-Wassererwärmer von jeder Richtung.

Einfach, rasch und kostengünstig für jedes Installationssystem mit jedem Rohrwerkstoff.

Lieferbar Mai 98.

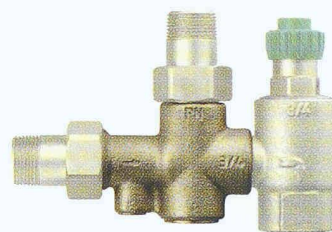
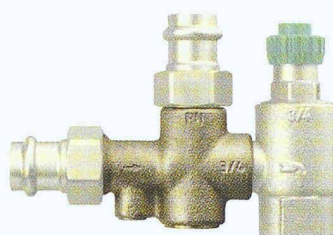


Neu: Membranventil- Technik DN 15–50.

Wasser sicher und wartungsfrei absperren.

Höchste Qualität mit beachtenswertem Preis-/Leistungsverhältnis.

Lieferbar Mai 98.



Neu: Multi- Sicherheitsgruppe.

Direkt zum Wassererwärmer von jeder Richtung in jede Richtung.

Rückflussverhinderer und Sicherheitsventil frei kombinierbar.

Lieferbar ab sofort.



NUSSBAUM_{RN}

**Damit im Haus rund ums
Wasser alles rund läuft.**

R. Nussbaum AG
Metallgiesserei
und Armaturenfabrik
Martin-Disteli-Strasse 26
Postfach
CH-4601 Olten
Telefon 062 286 81 11
Fax 062 286 84 84
e-mail: info@nussbaum.ch

Internet:
<http://www.nussbaum.ch>

Verkaufsniederlassungen:
Basel, Bern, Biel, Brig, Giubiasco,
Kriens, Lausanne, St. Gallen, Zürich



1. Generation:
der mechanische Schlüssel



2. Generation:
die Lochkarte



3. Generation:
die Magnetkarte

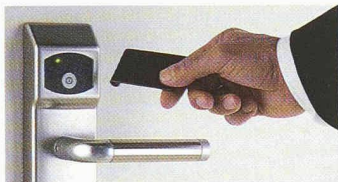


4. Generation:
die Chipkarte



5. Generation:
der DIALOCK Transponder-Key

Identifikations- und Schliess-System der neuesten Generation: DIALOCK für Büros, Hotels, Kliniken.



Hauptmerkmal der Transponder-Technologie ist der berührungslose Datentransfer zwischen dem DIALOCK Key und einem DIALOCK Tür-, Wand- oder Cash-Terminal. 4,3 Milliarden Code-Kombinationen machen das DIALOCK-System fälschungssicher. Der Schlüssel zu mehr Informationen ist die Telefon-Nummer von Häfele Schweiz AG · Tel. (0 71) 68 68 220.

HÄFELE

Häfele Schweiz AG

Dammstrasse 29, CH-8280 Kreuzlingen

Tel. (0 71) 68 68 220

Fax (0 71) 68 68 282



Die Geländer-Befestigungstechnik von Walser begeistert nicht nur Fachleute...

- Schutz vor Bauschäden
- korrosionsbeständig
- einfacher montiert
- schneller und besser repariert



WALSER+CO.AG

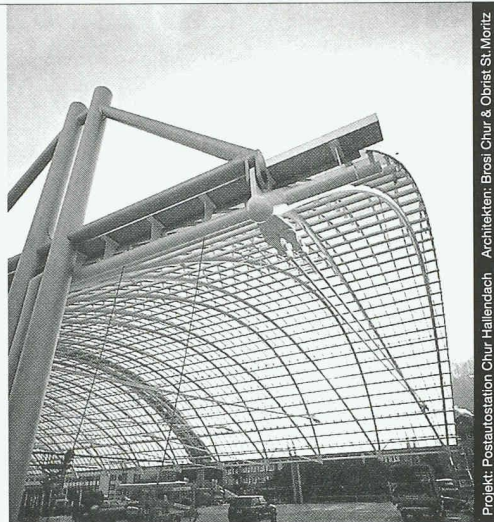
CH-9044 Wald

Tel. 071 - 877 15 21

Fax 071 - 877 15 07

Gewindehülse
Mat. A2 od. A4
aus nichtrostendem
Cr Ni Mo-Stahl

Stahl • Glas



Projekt: Postautostation Chur Hallendach Architekten: Brossi Chur & Obrist St. Moritz

Stahl-Glas-Konstruktionen in architektonisch perfekter Vollendung verwirklichen wir mit innovativen Ideen und höchsten Anforderungen an Materialien und Ausführung.



Tuschschmid AG CH-8501 Frauenfeld Telefon 052/728 81 11
Tuschschmid Engineering AG CH-8501 Frauenfeld Telefon 052/728 81 11
Tuschschmid Constructa AG CH-6045 Meggen Telefon 041/377 40 04

DER BETON ZERBRÖCKELT DIE EISEN ROSTEN...

- ENGINEERING UND BERATUNG ▪ BAUTENSCHUTZ
- BETON-SANIERUNG ▪ INJEKTIONEN UND ABDICHTUNGEN
- ENTSORGUNGEN

BERN
AARAU
ALLSCHWIL
BIEL
THUN
VISP
WANGEN B. OLTEN
ZÜRICH

Höchste Zeit, einen Spezialisten beizuziehen. Betonsanierungen stellen höchste Ansprüche, sowohl an die eingesetzten Produkte wie an die Arbeitsausführung. Wir verfügen über beides.

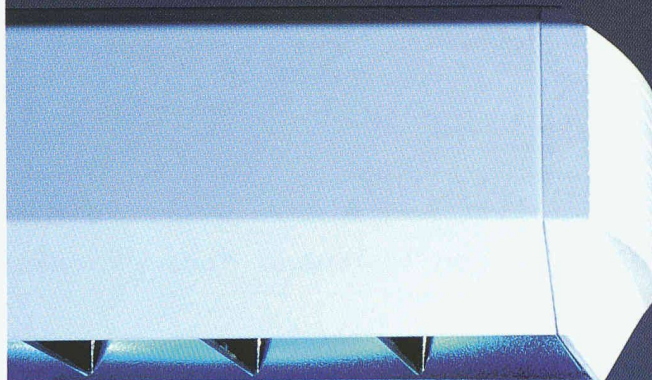
Verlangen Sie Referenzen

BETOSAN
VERTRAUEN DURCH ERFAHRUNG

BETOSAN AG
Zikadenweg 7
3000 Bern 32
Tel. 031 332 92 82
Fax 031 332 60 91

Das Produkt: 500... – Lichttechnik mit Profil

Das neue Raster-Anbauleuchtenkonzept der 500er Baureihe umfaßt Ausführungen für die bewährten T8-Lampen mit 26 mm Durchmesser als auch für die neuen T5-Lampen mit



nur 16 mm Durchmesser. Das harmonische Erscheinungsbild der 500er Baureihe wird unterstrichen durch eine formale Einheit zwischen Kopfstück mit Rillen-Profil und Leuchtenkörper. Verschiedenste Planungsvorgaben, wie die dezente Integration in die Raumarchitektur oder als akzentuierendes Gestaltungsmittel lassen sich durch dieses universelle System perfekt realisieren. Neue Rasteroptiken runden das Leuchterspektrum sinnvoll ab.

Das Unternehmen: TRILUX-LENZE

International gehört TRILUX-LENZE zu den führenden technischen Leuchtenherstellern. Der Hauptsitz des Unternehmens befindet sich in Deutschland. Jahrzehntelange Erfahrung, technisches Know-how und ein internationales Produktions- und Vertriebsnetz garantieren einen anerkannt hohen Qualitätsstandard.

TRILUX – Sehen. Erkennen. Erleben.

TRILUX AG

Bernstrasse 85 · 8953 Dietikon
Tel. 01/7445757
Fax 01/7445758

TRILUX-LENZE GmbH + Co KG

Heidestraße · D-59759 Arnsberg
Tel. +49 2932/301726
Fax +49 2932/301507
E-Mail tx-world@trilux.de
Internet <http://www.trilux.de>



LEISETRETER SANIERUNG BERN: Siedlung Quartierhof

für Schlosserei und Stahlbau

**HALLER
MECHANIK**

Vorrichtungen Lehrenbau Konstruktionen

Haller Mechanik
Quartierhof 1, 3013 Bern
Büro:
Telefon/Fax: 333 34 06
Werkstatt:
Telefon: 333 18 25



*Ihr kompetenter Partner
für alle Elektro- und Blitzschutzanlagen*

**BERATUNG
PLANUNG
INSTALLATION**

Waldweg 2
3272 Walperswil
Tel. 032/396 36 56
Fax 032/396 36 55
e-mail: bick_el@bluewin.ch

Kehrli Bedachungen AG



Seit 1884

STEILDACH • FLACHDACH • FASSADEN
ISOLATIONEN REPARATUREN

Gerberngasse 30a, 3000 Bern 13
Telefon 031/311 40 49 • 031/311 24 49
Telefon und Fax 031/819 66 36

Natur/Bau CDZ AG

*Für Neu- und Umbauten sowie Renovationen mit umwelt-
gerechten Materialien*

- Maurer-, Gips- und Plättlilegearbeiten
- Fassadenrenovationen, (historische) Verputze
- Mineralische Baustoffe
- (Bio-)Maler- und Schreinerarbeiten, Lehmabau
- Zellulose-Isolationen und Bauführungen

Zieglerstrasse 9, 3007 Bern
Telefon 031/381 20 55, Fax 031/382 50 36

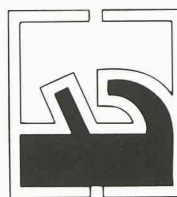
*Es chunnt
en Bär....*



**Bärenheizungs AG
Bären-Sanitär AG**

Grünastr. 14, 3084 Wabern
Telefon 031/961 54 44
Heckenweg 3, 3007 Bern
Telefon 031/971 55 88

Planung • Installation • Service • Sanierungen



Schreinerei und Fensterfabrik

Muesmatt AG Bern

Alpenstrasse 40, 3052 Zollikofen BE
Telefon 031 911 80 11
Fax 031 911 25 11

Ihr Fachmann für:

Fenster

- Holz (IV, DV, EV/IV)
- Holz-Metall
- Kunststoff



Schreiner-/Innenausbauarbeiten

- Türen - Schränke
- Tüfer - Reparaturen

MANN GIPSEREI + STUCK

4552 DERENDINGEN

Friedhofstrasse 1d
TEL. + FAX 032/682 36 51

HOLZWERKSTATT
B Ü R K I + P A R T N E R

Oberriedstr. 274, CH-3144 Mengestorf/Gasel, Tel. 031 849 15 18, Fax 031 849 21 80



**Malerei - Dekorationsmalerei
Niki Rechsteiner AG**

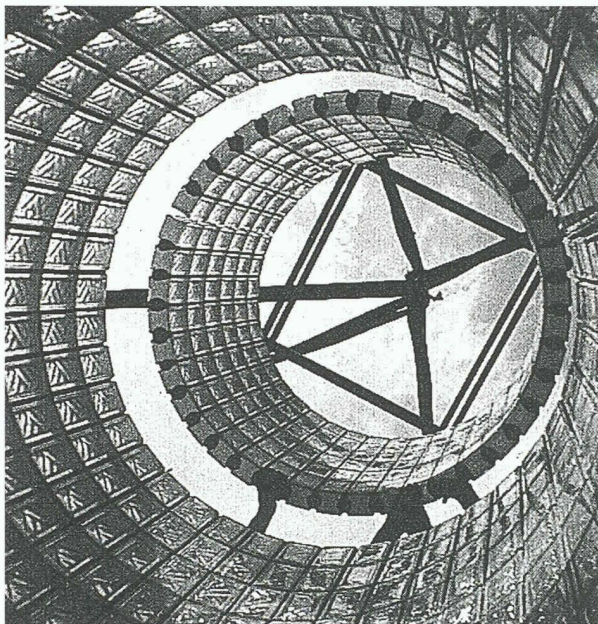
Naturfarben und Bioputze

Schmiedweg 6 Tel. 031 333 15 04
Postfach 334 Nat.D 079 300 35 16
3000 Bern 11 Fax 031 331 89 76

Natursteine, Steinhauer-
und Bildhauergeschäft
Steinrestaurierungen

Urs Bridevaux

Stauffacherstrasse 130g,
3014 Bern
Tel./Fax 031/839 38 10
Natel 079/353 10 93



GLASBAUSTEINE VORGEFERTIGTER WAND UND DECKEN



42, route de Satigny - 1217 Meyrin-Genève
Tél. 022/341 4081 - Fax 022/341 4082



Planen Sie in Zukunft
mehr Aufträge ein.

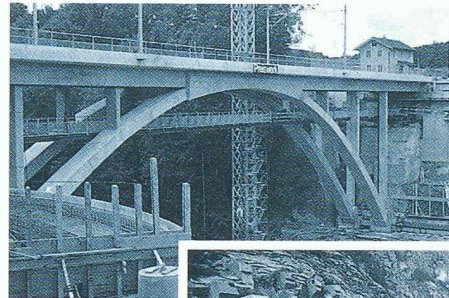
Mit dem **PETER® ROHBAUSYSTEM** bewältigen Sie mehr Bauprojekte in kürzerer Zeit. Denn mit intelligent vorgefertigten Systemdecken und -wänden bauen Sie schneller, besser und wirtschaftlicher. Weil Qualität, Service und Logistik einfach stimmen. Reden wir darüber.



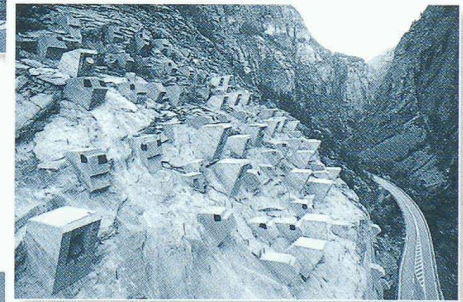
PETER® BAUSYSTEME AG • LEEWEG 18 • CH-8180 BÜLACH
TEL. 01-872 90 90 • FAX 01-861 08 88



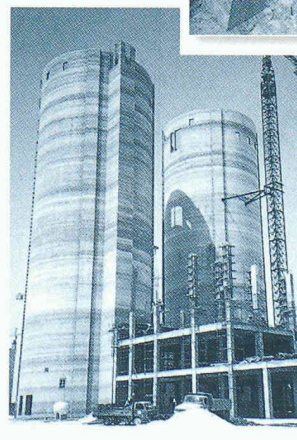
- Vorspann- und Ankertechnik
- Hebe- und Verschiebetechnik
- Gleitschalung



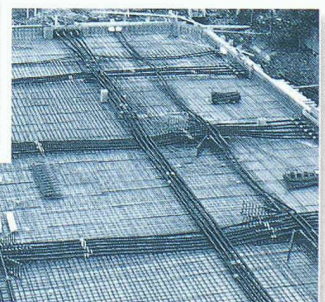
Querverschub
Glattviadukt



Felssicherung
Simplonstrasse



Zementsilo
Vereinigte Arabische Emirate



Decken-
vorspannung
Business Markt
Lyssach

**vielseitig
zuverlässig
wirtschaftlich**

VSL (Schweiz) AG

Bernstrasse 9
3421 Lyssach
Tel. 034 447 99 11
Fax 034 445 43 22

VSL (Suisse) SA

Ch. De Praz-Riond 9
1303 Penthaz
Tel. 021 862 80 00
Fax 021 862 80 02

**Wenn 3 Meter Armierung in 3 Minuten
stehen statt in 30, haben Sie mehr als
27 Minuten gewonnen...**



Wenn das Praktische, das Angenehme und das Wirtschaftliche so eng verschweisst sind, kann es sich nur um den FIRIPA-Anschlusskorb handeln. Im Handumdrehen massgenau und sicher - von einer Person - versetzt, erspart er das mühsame Aufstellen einzelner U-Bügel, das zeitraubende Fixieren an Längsstäben und das nervensägende Umkippen. Über die weiteren Vorteile brauchen wir uns nicht zu unterhalten. Die liegen ja buchstäblich auf der Hand. Die FIRIPA-Anschlusskörbe finden Sie im Fachhandel.

FIRIPA. Die vorfabrizierte Arbeitserleichterung.

Fischer Reinach AG 5734 Reinach 062 77 11 555

Panfer 1522 Lucens 021 906 10 30

RUWA Drahtschweisswerk AG 3454 Sumiswald 034 432 35 35

Stahl- und Walzwerke Gerlafingen AG 4563 Gerlafingen 032 674 22 22