

Zeitschrift: Schweizer Ingenieur und Architekt
Herausgeber: Verlags-AG der akademischen technischen Vereine
Band: 116 (1998)
Heft: 21

Werbung

Nutzungsbedingungen

Die ETH-Bibliothek ist die Anbieterin der digitalisierten Zeitschriften auf E-Periodica. Sie besitzt keine Urheberrechte an den Zeitschriften und ist nicht verantwortlich für deren Inhalte. Die Rechte liegen in der Regel bei den Herausgebern beziehungsweise den externen Rechteinhabern. Das Veröffentlichen von Bildern in Print- und Online-Publikationen sowie auf Social Media-Kanälen oder Webseiten ist nur mit vorheriger Genehmigung der Rechteinhaber erlaubt. [Mehr erfahren](#)

Conditions d'utilisation

L'ETH Library est le fournisseur des revues numérisées. Elle ne détient aucun droit d'auteur sur les revues et n'est pas responsable de leur contenu. En règle générale, les droits sont détenus par les éditeurs ou les détenteurs de droits externes. La reproduction d'images dans des publications imprimées ou en ligne ainsi que sur des canaux de médias sociaux ou des sites web n'est autorisée qu'avec l'accord préalable des détenteurs des droits. [En savoir plus](#)

Terms of use

The ETH Library is the provider of the digitised journals. It does not own any copyrights to the journals and is not responsible for their content. The rights usually lie with the publishers or the external rights holders. Publishing images in print and online publications, as well as on social media channels or websites, is only permitted with the prior consent of the rights holders. [Find out more](#)

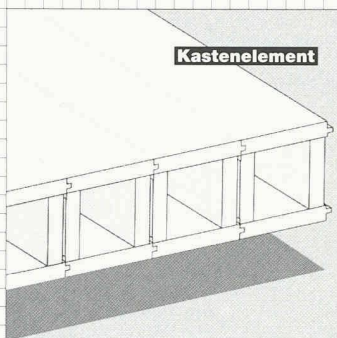
Download PDF: 04.02.2026

ETH-Bibliothek Zürich, E-Periodica, <https://www.e-periodica.ch>

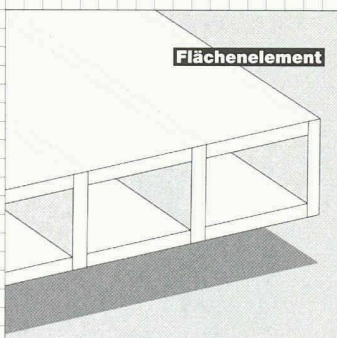
Die innovative Leichtbauweise im Tragwerkbau.

Lignatur Elemente

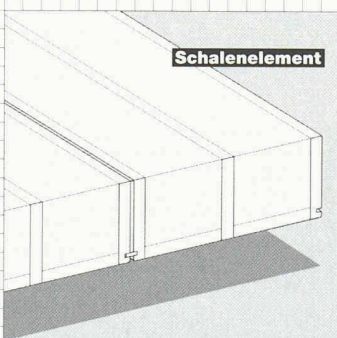
sind Hightech-Produkte, die gleichzeitig tragende, dämmende, isolierende, flächenfüllende und speichernde Funktionen erfüllen. Sie werden überall dort eingesetzt, wo grosse Spannweiten mit hoher Belastung und einer minimalen Konstruktionshöhe zu überbrücken sind. Die Lignatur Kasten- und Flächenelemente eignen sich besonders für den Einsatz als tragende Boden-, Decken- und Dachkonstruktionen. Das Lignatur Schalenelement spielt bei hohen Ansprüchen im Steildachbereich eine tragende Rolle. Lignatur Elemente sind industriell gefertigte Holzbau-Elemente von höchster Qualität und werden objektiv direkt auf die Baustelle geliefert.



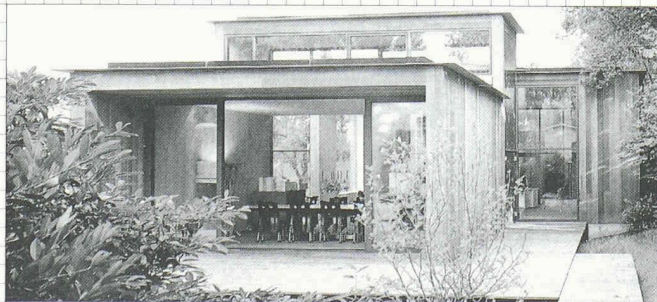
Kastenelement



Flächenelement



Schalenelement



Für Umbauten und Renovationen steht Ihnen beim Holzwerkstoffzentrum Leibstadt das Kasten-Element ab Lager kurzfristig zur Verfügung.

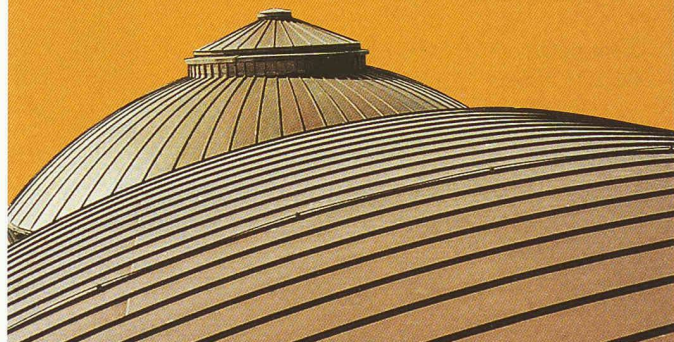
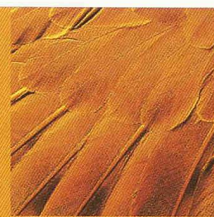
≡ LIGNATUR®

Holzwerkstoffzentrum Lignatur Beratung und Verkauf

Bahnhofstrasse 311 5325 Leibstadt

Telefon 056/267 60 40 Telefax 056/267 60 49

Natürlich Kupfer



Die besten Vorbilder kommen aus der Natur – Recycling ist eines davon. Kupfer zum Beispiel kann problemlos recycelt werden – auch mehrfach. Beeindruckend daran ist, daß es immer wieder gut aussieht und auch seine hervorragenden Verarbeitungseigenschaften behält. Eben Kupfer.

European
copper
roofing
campaign

»Informationsdienst Kupfer für Dach und Wand«, Fax 01.7828991

Optimales Design, höchste Leistungsfähigkeit!

Der Name Detan steht für unser Zugstabsystem, das in jeder Hinsicht in Form und Funktion überzeugt. Es ist in fünfzehn Stabdurchmessern von 6 bis 60mm erhältlich. Ihrer Kreativität bei der Konstruktion von Unterspannungen, Windverbänden und Aufhängungen sind fast keine Grenzen gesetzt.

Leistungsmerkmale:

- gekonterte Zugstäbe, keine Spannschlösser
- Korrosionsschutz durch ein Dichtsystem
- erhältlich in normalem Stahl und Edelstahl

Gerne stellen wir Ihnen ausführliches Informationsmaterial mit Anwendungsbeispielen und allen notwendigen technischen Daten zur Verfügung.



Industriestrasse 32 - 8108 Dällikon
Tel. 01 844 11 22 - Fax 01 844 11 51

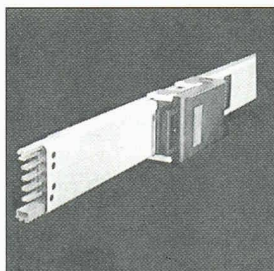
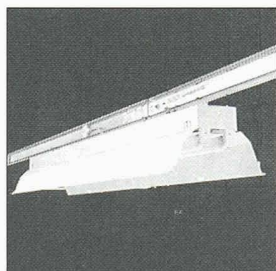
Case postale 33 - 1166 Perroy
Tel. 021 825 24 14 - Fax 021 825 41 30

Internet: <http://www.rissag.com>



Zugstabsystem

Detan



LANZ Beleuchtungs- und Verteil-Stromschienen 25 - 900 A

Für die preisgünstige Lampenmontage und für die unkomplizierte, änder- und erweiterbare Stromanschlussmöglichkeit der Geräte, Apparate und Maschinen in Fabrikationsräumen, Fertigungsstrassen, Versuchslokalen, Labors, Garagen, Lager- und Speditionshallen, Sportanlagen, Supermärkten usw. Einfach montierbar. Montagematerial, Anschluss- und Abgangskästen werden mitgeliefert. Verlangen Sie Beratung und Offerte vom Spezialisten **lanz oensing** 062/388 21 21 Fax 062/388 24 24

Bitte senden Sie Unterlagen:

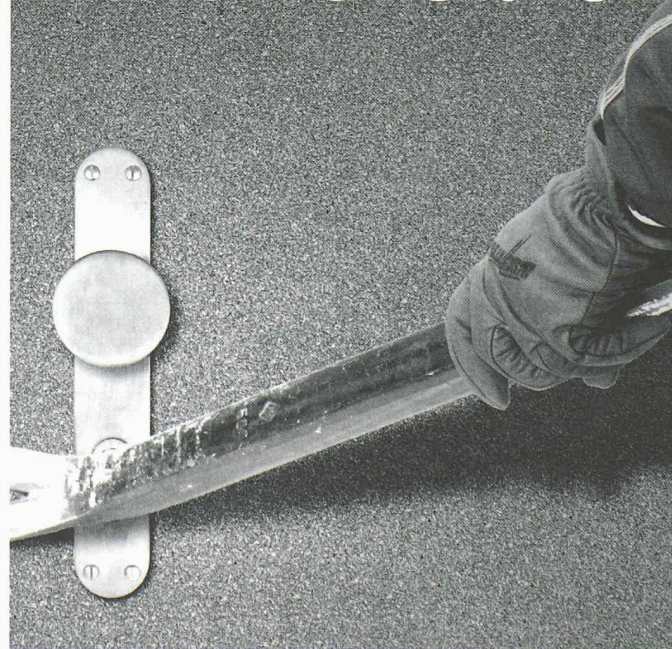
- | | |
|--|--|
| <input type="checkbox"/> Beleuchtungs- und Verteil-Stromschienen 25 - 900 A | <input type="checkbox"/> LANZ Kabelträger aus galv. Stahl/Inox/Polyester |
| <input type="checkbox"/> LANZ G-Kanäle und kleine Gitterbahnen | <input type="checkbox"/> LANZ Doppelböden-Anschlussdosen |
| <input type="checkbox"/> LANZ Stromschienen 380 - 6000 A giessharzvergossen | <input type="checkbox"/> LANZ Brüstungskanäle |
| <input type="checkbox"/> Könnten Sie mich besuchen? Bitte tel. Voranmeldung! | <input type="checkbox"/> LANZ UP/AP-Dosen |

Name/Adresse/Tel.: _____

23

LANZ **lanz oensing ag**
CH-4702 Oensingen • Telefon 062 388 21 21

Sicherheitstüren



Weitere Qualitätstüren von Schedle-Kellpax:
Alupan® Haus- und Bereichsabschlusstüren
Kellcopan® Innentüren
Kellpax® Allwetter- und Nassraumtüren
Schallschutztüren

S C H E D L E
K E L L P A X

Erhältlich im Holzfachhandel.
Tel. 056 648 99 77, Fax 056 648 97 01

ArchiCAD® 5.0

ArchiCAD 5.0 - das PlanungsWerkzeug der Schweizer Architekten

ArchiCAD ist ein professionelles, voll integriertes CAAD-Softwarepaket, benutzerfreundlich und leicht beherrschbar im 2D- und 3D-Bereich, mit umfangreicher Bibliothek, Treppenmodul, Layoutprogramm und 3D-Visualisierungswerkzeugen

- Marktleader und führendes CAAD-System der schweizerischen Architekturszene
- In 80 Ländern mit lokalisierten Programmversionen in 22 Sprachen im Einsatz
- ArchiCAD 5.0 läuft unter Windows95, WindowsNT und auf PowerMacintosh
- An Schulen und Hochschulen unbestrittene Nummer 1 in der CAAD-Ausbildung

ArchiCAD 5.0 bietet u.a. interaktives Arbeiten in Grundriss und Schnitt, automatische Flächenberechnung, SIA-Raumstempel, assoziative Bemassung, 3D-Animation

ArchiCAD 5.0 - SpezialOfferten und DemoTermine auf Anfrage

ArchiMedia BOGATZKI AG

8105 Regensdorf Zürich

Tel 01 870 05 01

Fax 01 870 06 43

GeneralDistributor für die Schweiz

e-mail archimed@dial.eunet.ch

ArchiMedia
BOGATZKI AG

GENERALIMPORT UND VERTRIEB IN DER SCHWEIZ

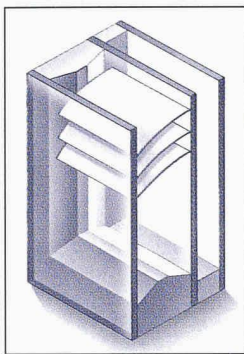
Lichtblicke in unserer Welt.

Glasbausysteme von Eberspächer für Dach und Fassade beeindruckend auf den ersten Blick. Sie schaffen eine natürliche, angenehme Atmosphäre und eröffnen Architekten unbegrenzte Möglichkeiten der kreativen Gestaltung. Von der Beratung, Detailplanung bis zur Konstruktion und Montage vor Ort steht Eberspächer Ihnen dabei partnerschaftlich zur Seite. Kurz: Kompetenz und Qualität aus einer Hand. Fragen Sie nach unseren europaweiten Referenzobjekten.

Eberspächer AG
Lindenmoosstrasse 19
Postfach 279
8910 Affoltern am Albis
Telefon (01) 7 62 62 00
Telefax (01) 7 62 63 63
<http://www.eberspaecher.de>



Eberspächer



I.S.S.
Integriertes Storen-System
Das neue, hochisolierende Glaselement
mit integrierter Lamellenstore
für Renovationen und Neubauten.

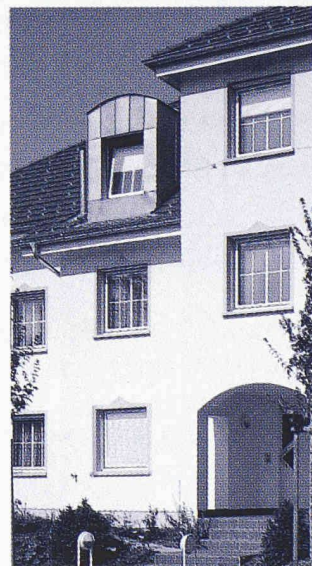
DER VORTEIL VON VISOVAL I.S.S: SÄMTLICHE VORTEILE SIND INTEGRIERT.

Mit dem I.S.S.-Mehrscheiben-Glaselement mit eingebauter Store werfen Sie kein Geld aus dem Fenster: Weil das hochisolierende System die Wärme optimal dämmt und bestmöglichen Schallschutz bietet. Die 35 mm breiten, integrierten Lamellen lassen sich mittels Motor stufenlos einstellen und

rücken das System in ein günstiges Licht. Denn wo keine Aussenelemente, gibt es auch keinen Wind- und Wetterschaden; somit weder Reinigung noch Reparatur. Gute Aussichten also auf tiefe Betriebskosten. Ob mit Alarm- oder Einbruchsicherheitsglas, ob in grossen Abmessungen, für Wende- oder

Schwingflügel: I.S.S. ist für alle Öffnungsarten und mit allen Funktionsgläsern lieferbar. Und diese Vorteile stellen Vergleichbares in den Schatten.

Telefon ++41-52-234 18 18
Telefax ++41-52-234 14 36
<http://www.geilinger.com>



BOLT, KOCH & KO

VISOVAL ist eine registrierte Marke der Geilinger Tür- und Fenstersysteme AG.

VISOVAL
HIGH-PERFORMANCE-GLASELEMENTE

Sicherheits- effizienz

**Wir sind Ihr
kompetenter Partner für**

- Integrale Sicherheit
- Risikoanalysen
- Gutachten
- Brandschutzkonzepte
- Explosionsschutz
- Sicherheitsausbildung



Schweizerisches Institut zur Förderung der Sicherheit
Nüscherstrasse 45, CH-8001 Zürich, Tel. 01/217 43 33, Fax 01/211 70 30
E-mail: safety@swiss.ch, Internet: <http://www.swiss.ch>

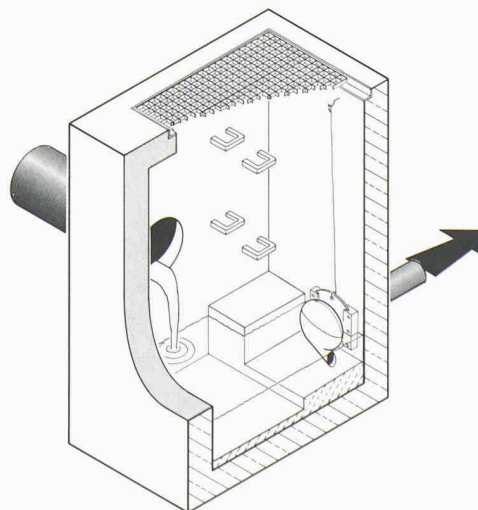
Ihre Sicherheit ist unser Ziel.

UFT
Umwelt- und Fluid-Technik
Niederegger AG



Vertikales Wirbelventil *FluidVertic*

Wirbelventil zur Steuerung kleiner Abflüsse an Regenwasserteichen und bei der Oberflächenentwässerung. Rückhaltung von Schwimmstoffen und Leichtflüssigkeiten.

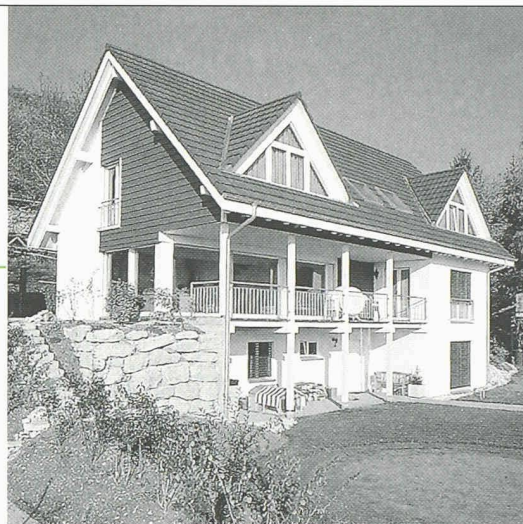
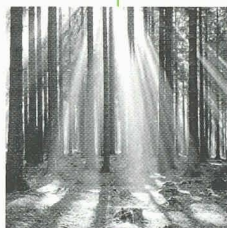


St. Georgenstr. 78
CH-9000 St. Gallen

Telefon (0 71) 2 28 40 88
Telefax (0 71) 2 28 40 86

Der ökologische, alternative Holzwerkstoff für den Hausbau **Homogen80**

86/MSV/98
ST02/2015



Flexibilität und Einfachheit in der Anwendung

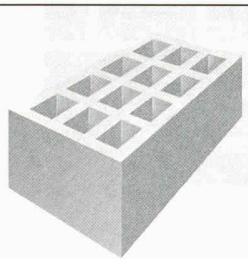
Verlangen Sie die ausführlichen Informationsunterlagen bei:



homoplax

Spanplattenwerk Fideris AG, CH-7235 Fideris, Tel. 081 308 55 55, Fax 081 308 55 66

Bündner Holzwerkstoffe

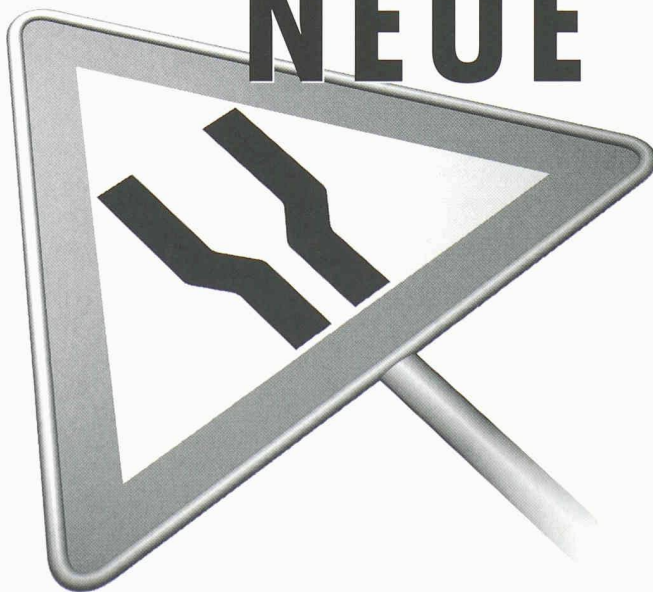


MAC+BAU, WIN/MAC ZEIGT NEUE MÖGLICHKEITEN FÜR KOSTENPLANUNG UND AUSSCHREIBUNGEN



ID- C

NEUE WEGE



Computersysteme für
Büroadministration
Architekten,
Bauingenieure,
Werbeagenturen und
Visuelle Gestalter

IDC AG Luzern
Langensandstrasse 74
CH-6005 Luzern
Telefon 041 368 20 70
Fax 041 368 20 79

Beratung, Verkauf,
Schulung und
Unterstützung
von Hard-
und Software

Seit 9 Jahren offiz.
Anbieter und
Direktimporteur
von ArchiCAD

Sie wählen Ihre Kostengliederung und erfassen alle Beschriebe Bauteil- oder Leistungsorientiert angepasst an die Phasen Ihrer Planung. Profitieren Sie von der einfachen Bedienung. Mit mehr als 10 Jahren Erfahrung bieten die Werkzeuge von MAC+BAU wegweisende Möglichkeiten. Durchgängig dokumentiert! Von der Bedarfsplanung bis zur Schlussabnahme.

Wir zeigen Ihnen gerne die einzige plattformübergreifende Bausoftware.
IDC AG Luzern, Telefon 041 368 20 70

Quadrillo® compact Quadrillo® compact audio

Hinter der bewährten
Quadrillo Membrane
steckt ein neuer Kern.

- hervorragende akustische Eigenschaften
- 100 % recycliertes Material
- brandbeständig

NEU

Immer wenn es auf den guten Ton ankommt:
Lignoform Akustik-Elemente



Akustik · Formteile

Rufen Sie uns an, verlangen Sie
unsere Dokumentation.
Testen Sie das neue
Quadrillo compact.

Lignoform Benken AG
CH-8717 Benken
Telefon 055 283 01 00
Telefax 055 283 28 50

La voix du bois

Relations publiques Séminaires
Publications Conseils techniques
Expositions Expertises

■ Lignum

Union suisse en faveur du bois
En budron H6
1052 Le Mont-sur-Lausanne
Tél. 021-652 62 23
Fax 021-652 93 41
E-mail: lignum@gve.ch

LIGNUM

Internet
www.lignum.ch

Informiert zu Holz

Öffentlichkeitsarbeit Tagungen
Publikationen Technische Beratung
Ausstellungen Expertisen

■ Lignum

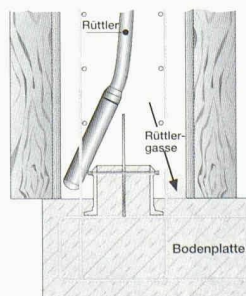
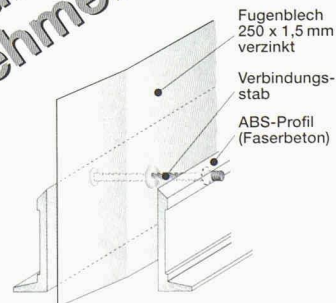
Schweizerische Arbeitsgemeinschaft
für das Holz
Falkenstrasse 26, 8008 Zürich
Tel. 01-261 50 57
Fax 01-251 41 26
E-mail: lignum@access.ch

Die
individuelle
Foundation mit
Betonpfählen.
Schnell und
kosten-
günstig!



ELEMENTWERK BRUN AG MOOSHÜSLISTRASSE 6032 EMMEN
TEL. 041 / 269 40 40 FAX 041 / 269 40 41

Neuheit!
für Planer und
Bauunternehmer



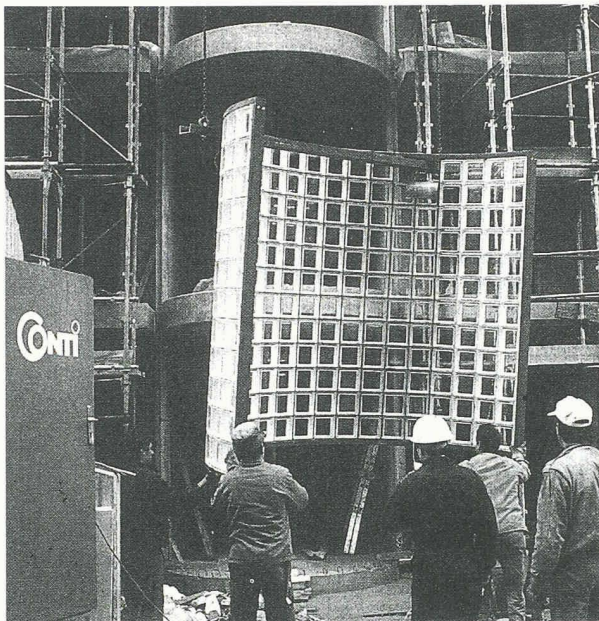
Quick-SOS-Element

- > baustellengerechte, vorgefertigte Elemente (Fugenblech inkl. Aufkantung)
- > handliche Elemente, 1,00 m lang (8,5 kg)
- > nur noch in die Anschlüsse stellen, mehr ist nicht nötig
- > SOS garantiert höchste Wirtschaftlichkeit
- > patentiert
- > Prüfbericht auf Wasserundurchlässigkeit MPA

...Interesse?
Sonderprospekt anfordern bei

6914 Carona · Postfach
Tel. 091 - 649 44 47
Fax 091 - 649 40 04

QUICK
Bauprodukte GmbH



GLASBAUSTEINE VORGEFERTIGTER WAND UND DECKEN

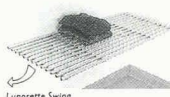
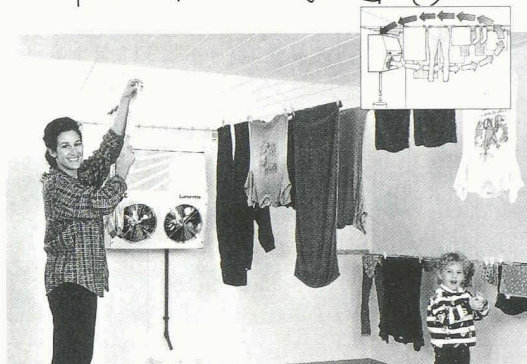


23101

42, route de Satigny - 1217 Meyrin
Tel. 022/341 40 81 - Fax 022/341 40 82

Lunorette komplett

Moderne Trockenraum-Einrichtungen -
für jeden Raum, für jedes Budget.



Macht Ihnen Ihr Trockenraum Sorgen weil die Trocknungszeiten zu lang sind? Sind bereits die ersten Spuren von übermässiger Feuchtigkeit sichtbar? Ist Ihre bisherige Trocknungs-Methode einfach zu teuer bezüglich Stromverbrauch oder Wartung? Dann sollten Sie sich die modernen Trockenraum-Einrichtungen Lunorette komplett unbedingt anschauen. Verlangen Sie weitere Unterlagen oder rufen Sie an.



Lunorette Box



Lunorette Klein-Leine



G. Kull AG Aemterstrasse 96A
CH-8003 Zürich
Telefon 01-451 10 20
Telefax 01-451 16 26

Mattstrassenstrasse 8
CH-3303 Jegenstorf
Telefon 031-761 11 26
Telefax 031-761 16 64

Lunorette komplett Info-Coupon

Ja, bitte senden Sie uns Ihre Dokumentation über:

- ☐ Lunorette-Waschtrockner
- ☐ Starline-Waschelenen
- ☐ Swing-Alu Klapprost
- ☐ Box-Waschmittelschränke

(Zutreffendes bitte ankreuzen)
Coupon ausgefüllt einsenden an

Vorname _____
Name _____
Firma _____
Strasse _____
PLZ/Ort _____
Telefon _____

LUNOR G. Kull AG, Aemterstrasse 96 A, 8003 Zürich

Ray AG

Metallfassaden

Mühletalweg 22
CH-4600 Ollon
Tel. (062) 296 00 10
Fax (062) 296 00 11

Freitragender-Regale

CANTILEVER

Grossgüter jeglicher Form, rationell, sicher und platzsparend lagern!

HW-Freitragender-REGALE - robust, schnell montiert, beliebig ausbaubar.

HW-REGALE AG
Herbert Weishaupt
Riedgrabenstr. 10, 8153 Rümlang
Tel. 01 817 25 55, Fax 01 817 34 24

Platzgewinn mit System
Ja, ich möchte mehr über die zahlreichen Vorteile dieses bewährten Freitragender-Regalsystems wissen!

Firma _____
Adresse _____
Kontaktperson _____
Tel. Nr. _____ Fax Nr. _____

Bitte Coupon einsenden an: HW-REGALE AG
Riedgrabenstrasse 10
CH-8153 Rümlang

**Unsere neuste
Filiale hat rund um
die Uhr geöffnet:
www.egokiefer.ch**

EgoKiefer
Fenster und Türen

ANSON liefert



**mobile kleine
Klimageräte**

auf Rollen. Leise. 220 V, 840 W. Nur aufstellen: Sofort Kühle und Wohlbefinden in Büros, Wohn- und Schlafräumen. — Von:



**ANSON-Aermec
Klimageräte**

in Läden, Büros, Labors für angenehme Kühle. Leise. Individuell regelbar. Energie-sparende Rollkolben-Kompressoren. 220 V, nur 1260 W. Rasch montiert. Beratung u. Offerte:



**ANSON-„Split“
sind superleise**

Klimageräte für Büros, EDV, Läden, Labors, Wohn- und Schlafräume. Rasch montiert. 220 V. Ab 775 W. Für Ihr Wohlbefinden prompt und preisgünstig von:

ANSON AG 01/4611111

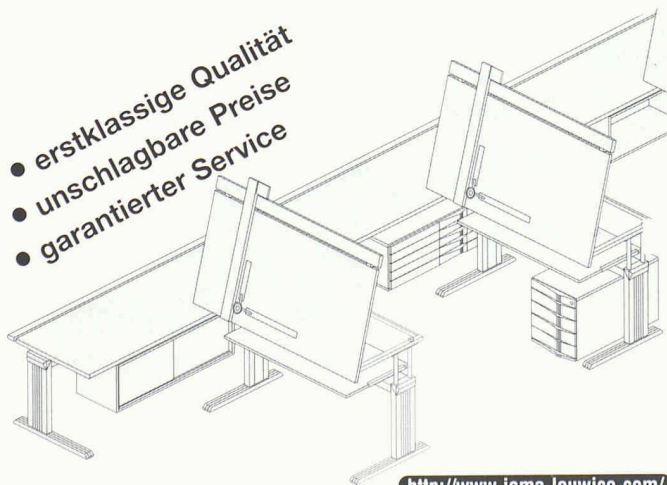
8055 Zürich
Friesenbergstr. 108
Fax 01/463 09 26

JOMA

Ihr Spezialist für die Einrichtung technischer Büros

Joma-Trading AG, Weiernstrasse 22, 8355 Aadorf
Telefon 052 365 41 11, Telefax 052 365 20 51

- erstklassige Qualität
- unschlagbare Preise
- garantierter Service



<http://www.joma.leuwico.com/>



G U T S C H E I N

Ich wünsche Unterlagen über:

- ☐ Zeichenmaschinen
- ☐ Zeichentische
- ☐ Planschränke
- ☐ Büromöbel
- ☐ CAD Arbeitsplätze

Meine Adresse:

SIA/Z5

**Effizienz:
preton.**

Objekt: National-Versicherung, Langquart

Architekten: Stüssy & Bavier, Chur



Stein: VHLZ 24/11, 5/7, 1 SAOP, weiss

Das Prädikat wertvoll für Objekt und Material.
Die preton-Fassadenelemente in KELESTO-Sichtstein
und KELESTO-Klinker ermöglichen effiziente und
kostenbewusste Architektur.



**preton®-Fassaden-Engineering
Keller AG Ziegeleien**

CH-8422 Pfungen ZH Telefon 052 304 04 44 Telefax 052 304 04 45

<http://www.keller-ziegeleien>