

Objektyp: **Advertising**

Zeitschrift: **Schweizer Ingenieur und Architekt**

Band (Jahr): **116 (1998)**

Heft 19

PDF erstellt am: **21.09.2024**

### **Nutzungsbedingungen**

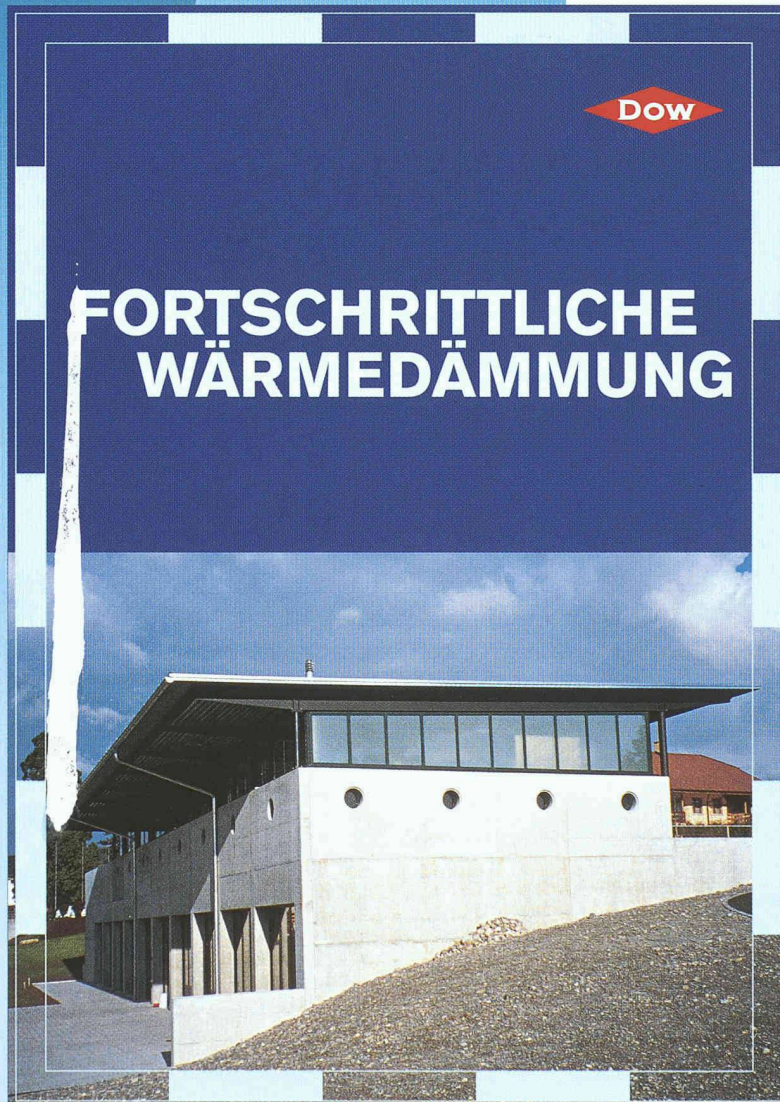
Die ETH-Bibliothek ist Anbieterin der digitalisierten Zeitschriften. Sie besitzt keine Urheberrechte an den Inhalten der Zeitschriften. Die Rechte liegen in der Regel bei den Herausgebern. Die auf der Plattform e-periodica veröffentlichten Dokumente stehen für nicht-kommerzielle Zwecke in Lehre und Forschung sowie für die private Nutzung frei zur Verfügung. Einzelne Dateien oder Ausdrucke aus diesem Angebot können zusammen mit diesen Nutzungsbedingungen und den korrekten Herkunftsbezeichnungen weitergegeben werden. Das Veröffentlichen von Bildern in Print- und Online-Publikationen ist nur mit vorheriger Genehmigung der Rechteinhaber erlaubt. Die systematische Speicherung von Teilen des elektronischen Angebots auf anderen Servern bedarf ebenfalls des schriftlichen Einverständnisses der Rechteinhaber.

### **Haftungsausschluss**

Alle Angaben erfolgen ohne Gewähr für Vollständigkeit oder Richtigkeit. Es wird keine Haftung übernommen für Schäden durch die Verwendung von Informationen aus diesem Online-Angebot oder durch das Fehlen von Informationen. Dies gilt auch für Inhalte Dritter, die über dieses Angebot zugänglich sind.



Nur ein guter Grund von vielen,  
warum Sie **Perimate<sup>AVANCE</sup>** für  
die **Perimeterdämmung** Ihres  
Projektes wählen sollten.



Alle blauen Polystyrol-Extruder-  
schaumplatten in AVANCE  
Qualität enthalten in ihren Zellen  
Luft statt HFCKW. Was einfach  
klingt, ist das Ergebnis jahre-  
langer Forschungsarbeit.  
Mit dem kombinierten Dämm- und  
Dränelement **Perimate<sup>AVANCE</sup> DI-A**  
können Schutz, Dämmung und  
Dränung der Kelleraussenwand  
in einem einzigen Arbeitsgang  
verlegt werden.

Eine moderne, zeit- und kosten-  
sparende Lösung! Für die  
Planung, Ausschreibung und  
Anwendung steht Ihnen der  
kompetente Beratungsservice  
unseres Vertriebspartners, der  
ZZ WANCOR, zur Verfügung.

Sie sind an Details oder  
Beratung für Ihr spezielles Pro-  
jekt interessiert? Dann schicken  
Sie uns die Karte!

Vertriebspartner in der Schweiz:



**ZZ WANCOR**

Regensdorf, Bern, Muttenz,  
Crissier



Dämmstoffqualität  
von Dow

\* Marke – The Dow Chemical Company  
**Perimate** und **AVANCE** sind Marken von The Dow Chemical Company.





**Liebe selbständige Unternehmer, wir können Ihnen versichern, dass wir aus Ihrer Unfallversicherung keinen Profit schlagen.**

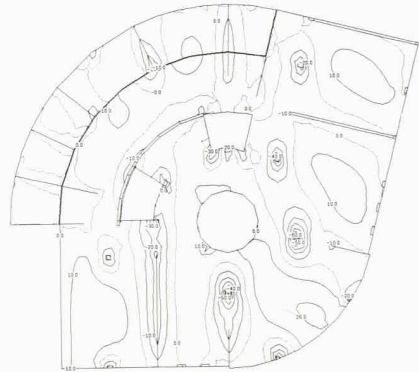
Für selbständige Unternehmerinnen und Unternehmer ist die Wahl der richtigen Unfallversicherung keine Qual. Denn als Non-Profit-Organisation und Nummer 1 im Unfallversicherungsbereich kann Ihnen die Suva nicht nur besonders attraktive Prämien, sondern auch aussergewöhnliche Leistungen garantieren. Beim Schutz gegen Berufs- und Nichtberufsunfälle sowie Berufskrankheiten gehen Sie und Ihre mitarbeitenden Familienangehörigen mit der Unternehmer-Versicherung auf Nummer Sicher.

Das «Suva-Telefon» gibt Ihnen gerne Auskunft: 0848 820 820 oder weitere Informationen über <http://www.suva.ch>

**suvaRisk**  
Umfassende Sicherheit

**cubus**  
SOFTWARE

Eggbühlstr. 20 8052 Zürich  
Telefon 01 305 30 30  
Telefax 01 305 30 35  
E-Mail [cubus@cubus.ch](mailto:cubus@cubus.ch)



**Computerstatik für das Bauingenieurwesen**

**CEDRUS-3plus:** Platten und Scheiben mit Finiten Elementen, Dynamikmodul, Vorspannmodul

**STATIK-3:** Lineare Stabstatik mit grafischer 2D- und 3D-Eingabe, 2. Ordnung, Dynamik, Stabilität, Vorspannung, Antwortspektren

**STATIK-2N:** Nichtlineare 2D-Stabstatik

**FAGUS-3:** Querschnittberechnungen Stahl-/Spannbeton, mit grafischer Eingabe

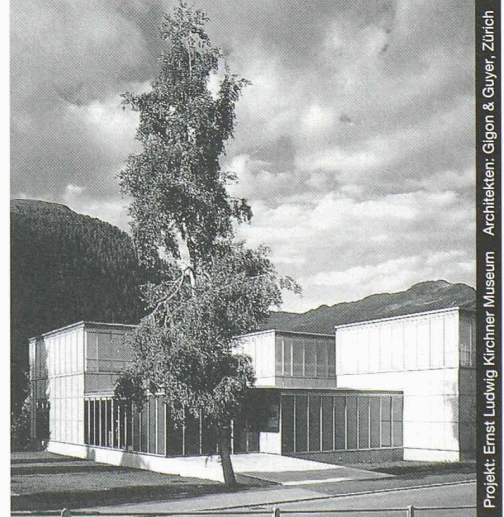
**LARIX-3S, 3G, 3M:** Grundbauprogramme

**AVENA:** Nachweis und Bemessung von Stahlstäben

**PYRUS:** Nichtlineare Stützenberechnung

**FERRO-2:** Eisenlisten

**Fenster • Fassaden**



Projekt: Ernst Ludwig Kirchener Museum Architekten: Gigon & Guyer, Zürich

Ästhetik, Wirtschaftlichkeit und bauphysikalische Anforderungen in Einklang zu bringen, ist das Ergebnis ausgereifter Konstruktionen. Qualitätsbewusstsein und partnerschaftliche Zusammenarbeit sind nur einige der Voraussetzungen für ein gutes Gelingen in dieser vielfältigen Branche.

Wir informieren Sie gerne kompetent und ausführlich.



Tuchschnid AG CH-8500 Frauenfeld Telefon 052/728 81 11  
Tuchschnid Constructa AG CH-6045 Meggen Telefon 041/377 40 04



# Fernwärme- und Fernkältelösungen ohne Wenn und Aber.

**Werkmässig vorisolierte Rohrsysteme von Pan-Isovit für**  
 – Fern- oder Nahwärmeversorgungen  
 – Fernkälte-Leitungen  
 – Industrie und Wasserversorgung.

**Starre Rohre** Nennweite 20–1000,  
 Längen 6/12/16 m,  
 Temperaturen –60 bis +140 °C,  
 Betriebsdruck 16 bar

**Flexible Rohre** Nennweite 20–100,  
 in Ringen oder ab Trommel  
 bis mehrere hundert Laufmeter,  
 Temperaturen bis 95 °C,  
 Betriebsdruck 6 und 10 bar

In permanent gleichbleibender Qualität gedämmt. In einem Arbeitsgang montiert/isoliert. Durch unsere Fachleute auf der Baustelle nachisoliert.



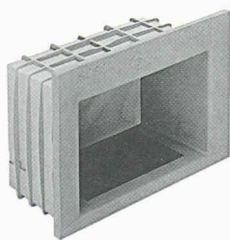
**Pan-Isovit AG**  
 CH-8105 Regensdorf-Zürich  
 Riedthofstrasse 212  
 Telefon 01-842 65 11  
 Fax 01-840 21 54

Zweigniederlassungen:  
 Pan-Isovit SA  
 1032 Romanel

Pan-Isovit –  
 Unternehmen der Lagster Ror Gruppe

## JETZT BLEIBT DER TRITTSCHALL AUF DER STRECKE

Die SCHÖCK TRONSOLE® Typ AZ in zwei Varianten für eine trittschalltechnische Trennung von Wand und Treppe.



### SCHÖCK TRONSOLE® Typ AZ-Mauerwerk

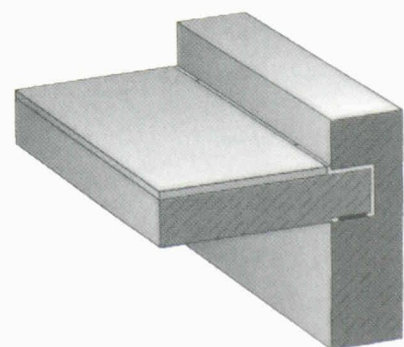
Die robuste Aussparungsform mit integrierter Manschette aus hochbelastbarem Kunststoff – speziell für den vereinfachten Einbau ins Mauerwerk mit geringer Einbautiefe entwickelt.



### SCHÖCK TRONSOLE® Typ AZ-Beton

Die Kunststoff-Aussparungsform für betonerte Wände. Mit optimiertem Nagelrand für die Schalung. Nach dem Ausschalen einfach die Abstandsmanschette herausklappen, dann ringsum in die Nut eindrücken – fertig.

Schöck ist Spezialist bei der Entwicklung von Bauteilen für bauphysikalische Anwendungen im Bereich Trittschallschutz.



Beispiel: Schöck Tronsole Typ AZ-Beton

Sie erhalten von den Schöck Bauingenieuren Informationen und kostenlose Beratung zum Thema „Wirkungsvoller Trittschallschutz im Treppenhaus“. Rufen Sie uns einfach an.



Schöck Bauteile AG  
 Pilatusstrasse 26  
 CH-5630 Muri/AG  
 Tel. 056/66 45 544  
 Fax 056/66 44 785

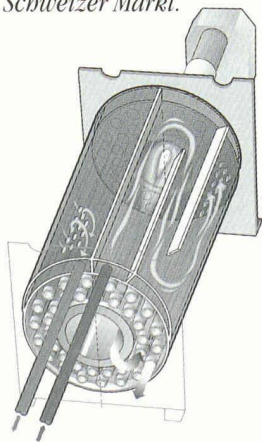




### Die Meinung des Spezialisten

Die 15 Modelle, 11 bis 230 kW, der neuen Heizkesselreihe Cipag-Stratos sind nun auch als PU mit Cipag-Brenner erhältlich. Somit können alle Elemente einer Anlage vom selben Schweizer Hersteller bezogen werden, der auch für Inbetriebnahme und Wartung sorgt. Heizkessel, Wassererwärmer, Temperaturregelung, Heizgruppe und Brenner werden schlüsselfertig geliefert.

Die gesamte Produktionskette läuft im eigenen Werk in Puidoux. Somit ist auch die Qualitätsgarantie gesichert. Sämtliche Modelle sind mit dem CrossFlow® System ausgerüstet, welches jede Rücklaufhochhaltung überflüssig macht. Somit werden die Installations- und Betriebskosten gesenkt. Heute bietet die Cipag-Stratos-Lösung bestimmt den besten Preis/Leistungs-Vergleich auf dem Schweizer Markt.



Prinzip des Cipag CrossFlow® Systems

## Die Schweizer Kompakteinheiten Cipag-Stratos (PU) jetzt mit Cipag Öl-/Gasbrenner



KONZEPTION  
FABRIKATION  
UNTERHALT

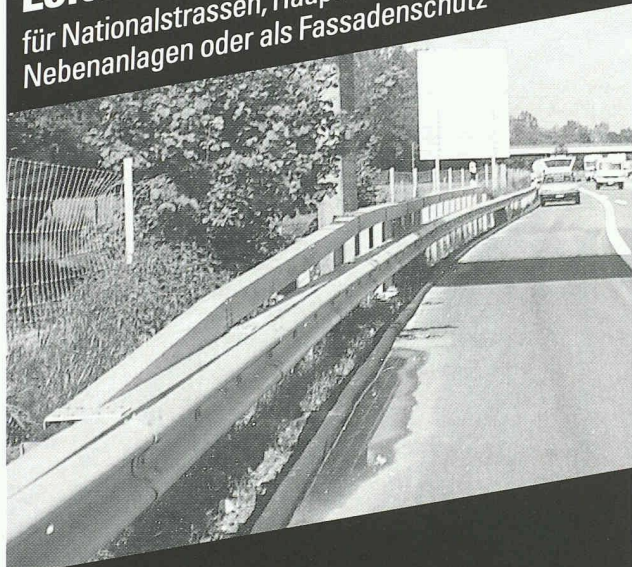


Energietechnik und Apparatebau  
1604 Puidoux-Gare, Tel. 021/926 66 66  
Filiale Pfäffikon/ZH, Tel. 01/953 15 15  
Filiale Oensingen, Tel. 062/388 10 10



# Stahlkonstruktionen für den Tiefbau

**Leitschranken**  
für Nationalstrassen, Hauptverkehrsstrassen,  
Nebenanlagen oder als Fassadenschutz



**VECU-STOP®**  
Anpralldämpfer zum Schutz  
an besonders gefährlichen Stellen



**Ihr Spezialist für**

- Leitschranken
- Anpralldämpfer
- Geländer
- Lärmschutz
- Wellstahl
- Spiwell



**KOENIG  
Bausysteme**

Koenig Bausysteme AG  
Lagerstrasse 10  
CH-8953 Dietikon  
Telefon 01 743 36 36  
Telefax 01 741 18 65

## Bora-Wäschetrockner; die kostenreduzierende und wäscheschonende Alternative.



Neu: Besuchen Sie uns im  
Internet: [www.roth-kippe.ch](http://www.roth-kippe.ch)

Mit Bora trocknet Wäsche auf zeitgemässe Art. So benötigen diese Geräte wenig Energie, können die Niedertarifzeiten optimal ausnutzen, berücksichtigen dank intelligenter Steuerung Feuchtigkeit und Temperatur im Trocknungsraum, besitzen ein zuschaltbares Seitenausblas-Element, sind auf die Grösse des Trocknungsraumes abstimmbare, haben eine lange Lebensdauer und können – dank der Verwendung von Materialien wie Stahlblech, Kupfer und Aluminium – problemlos recycelt werden.

**Verlangen Sie den Prospekt per Telefon, Telefax, mit dem Coupon oder via Internet.**



**roth-kippe ag**

Vogelaustrasse 40, 8953 Dietikon  
Telefon 01 744 71 71, Telefax 01 744 71 72  
Internet: <http://www.roth-kippe.ch>

Coupon ausschneiden und einsenden an roth-kippe

Senden Sie uns folgende Prospekte:

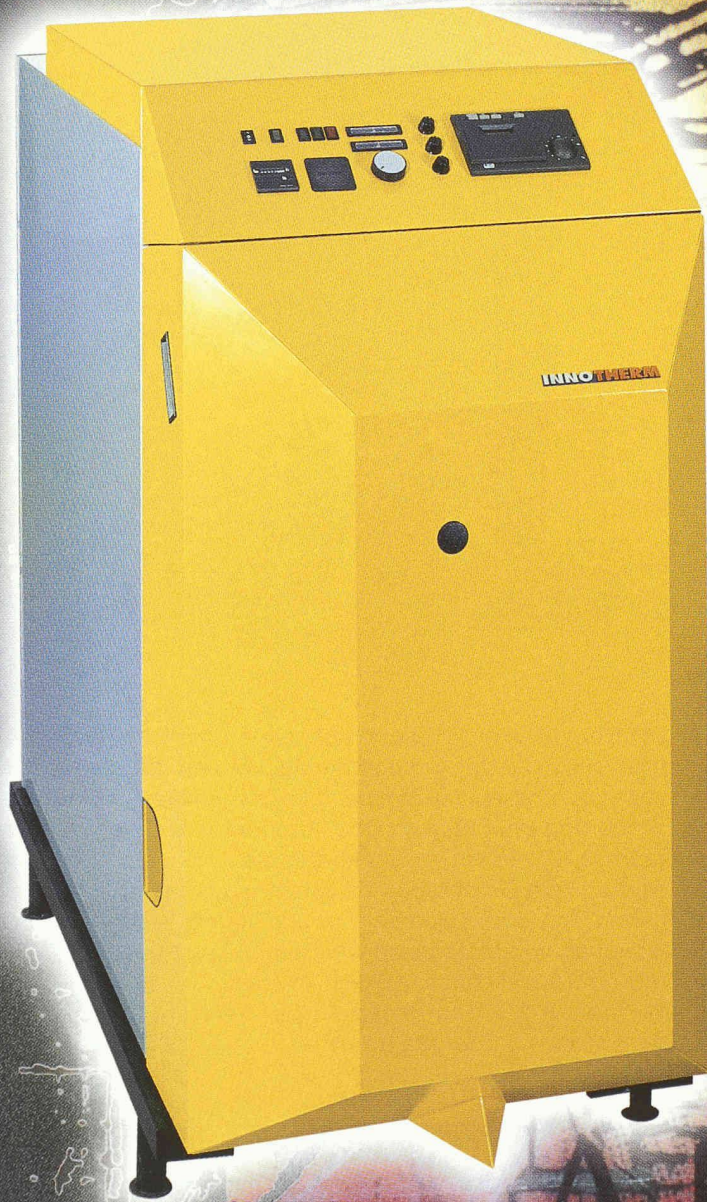
- Wäschetrocknung/Waschräumeinrichtungen  
 Gesamtdokumentation

Adresse: \_\_\_\_\_

Name: \_\_\_\_\_



# Wärmeerzeugung ohne Kamin



# INNOTHERM

Wirkungsgrad 98 - 99,5%, Rauchgastemperaturen 40° C.  
Senkung des Heizölverbrauchs um 8% und mehr.  
Platz- und Kostenersparnis dank Kunststoffabgasleitung.  
Kein Kaminschacht.

INNOTHERM AG 8274 Tägerwilen  
Tel. 071 669 28 82 Fax 071 669 28 87