

**Zeitschrift:** Schweizer Ingenieur und Architekt  
**Herausgeber:** Verlags-AG der akademischen technischen Vereine  
**Band:** 116 (1998)  
**Heft:** 12

## Werbung

### Nutzungsbedingungen

Die ETH-Bibliothek ist die Anbieterin der digitalisierten Zeitschriften auf E-Periodica. Sie besitzt keine Urheberrechte an den Zeitschriften und ist nicht verantwortlich für deren Inhalte. Die Rechte liegen in der Regel bei den Herausgebern beziehungsweise den externen Rechteinhabern. Das Veröffentlichen von Bildern in Print- und Online-Publikationen sowie auf Social Media-Kanälen oder Webseiten ist nur mit vorheriger Genehmigung der Rechteinhaber erlaubt. [Mehr erfahren](#)

### Conditions d'utilisation

L'ETH Library est le fournisseur des revues numérisées. Elle ne détient aucun droit d'auteur sur les revues et n'est pas responsable de leur contenu. En règle générale, les droits sont détenus par les éditeurs ou les détenteurs de droits externes. La reproduction d'images dans des publications imprimées ou en ligne ainsi que sur des canaux de médias sociaux ou des sites web n'est autorisée qu'avec l'accord préalable des détenteurs des droits. [En savoir plus](#)

### Terms of use

The ETH Library is the provider of the digitised journals. It does not own any copyrights to the journals and is not responsible for their content. The rights usually lie with the publishers or the external rights holders. Publishing images in print and online publications, as well as on social media channels or websites, is only permitted with the prior consent of the rights holders. [Find out more](#)

**Download PDF:** 22.01.2026

**ETH-Bibliothek Zürich, E-Periodica, <https://www.e-periodica.ch>**

# Impressum

## Schweizer Ingenieur und Architekt SI+A

### Herausgeber

Verlags-AG der akademischen technischen Vereine  
Verlagsleitung: Prof. Benedikt Huber

### Offizielles Organ

Schweizerischer Ingenieur- und Architekten-Verein (SIA)  
Gesellschaft Ehemaliger Studierender der ETH Zürich (GEP)  
Schweizerische Vereinigung Beratender Ingenieure (USIC)

### Redaktion

Inge Beckel, dipl. Arch. ETH  
Martin Grether, dipl. Bau-Ing. ETH SIA  
Richard Liechti, Abschlussredaktor

### Redaktionsanschrift:

Rüdigerstrasse 11, Postfach 630, 8021 Zürich  
Tel. 01 201 55 36, Fax 01 201 63 77  
E-Mail SI\_A@swissonline.ch

### Korrespondenten

Hans-Georg Bächtold, dipl. Forst-Ing. ETH  
(Raumplanung/ Umwelt)  
Karin Dangel, lic. phil. (Denkmalpflege)  
Hansjörg Gadient, dipl. Arch. ETH (Städtebau)  
Erwin Hepperle, Dr. iur. (öffentliches Recht)  
Roland Hürlimann, Dr. iur. Rechtsanwalt (Baurecht)

### Ständige Mitarbeiterin

Margrit Felchlin, SIA-Generalsekretariat

### Produktion

Werner Imholz

### Sekretariat

Odette Vollenweider, Adrienne Zogg

Nachdruck von Bild und Text, auch auszugsweise, nur mit schriftlicher Zustimmung der Redaktion und mit genauer Quellenangabe. Für unverlangt eingesandte Beiträge haftet die Redaktion nicht.

### Abonnemente

1 Jahr  
Einzelnummer

### Schweiz:

Fr. 225.- inkl. MWSt  
Fr. 8.70 plus Porto, inkl. MWSt

### Ausland:

Fr. 235.-

Ermässigte Abonnemente für Mitglieder GEP, BSA, USIC, STV, Archimedes und Studenten. Einzelnummern sind nur bei der Redaktion erhältlich.

Bestellungen für Abonnemente sowie Adressänderungen von Abonnenten an:  
Abonnementverwaltung Huber & Co. AG, 8501 Frauenfeld,  
Telefon 052 723 57 94

Adressänderungen von SIA-Mitgliedern an das SIA-Generalsekretariat, Postfach, 8039 Zürich

### Anzeigen: IVA AG für Internationale Werbung

Hauptsitz: Mühlebachstr. 43 8032 Zürich Tel. 01 251 24 50 Fax 01 251 27 41	Filiale Lausanne: Pré-du-Marché 23 1004 Lausanne Tel. 021 647 72 72 Fax 021 647 02 80	Filiale Lugano: Via Pico 28 6909 Lugano-Casserate Tel. 091 972 87 34 Fax 091 972 45 65
--	---	--

### Satz + Druck

Huber & Co. AG, 8501 Frauenfeld, Tel. 052 723 55 11

### Ingénieurs et architectes suisses IAS

Erscheint im gleichen Verlag  
Redaktion:  
Rue de Bassenges 4, case postale 180, 1024 Ecublens,  
Tel. 021 693 20 98, Fax 021 693 20 84

### Abonnemente:

1 Jahr  
Einzelnummer

### Schweiz:

Fr. 148.- inkl. MWSt  
Fr. 8.70 plus Porto, inkl. MWSt

### Ausland:

Fr. 158.-

# SEMINARE

Projektmanagement Bauwesen

Projektmanagement

Qualitätsmanagement

Umweltmanagement

Total Quality Management

Unternehmensentwicklung

Firmenspezifische Seminare

Information und Seminarprogramm:  
Tel. 01-805 47 77, Fax. 01-805 47 78



BRANDENBERGER+RUOSCH AG  
MANAGEMENT-BERATER

CH-8305 Dietlikon (Zürich) Industriestr. 24  
Niederlassungen in Bern, Luzern und Renens (Lausanne)

Dienstleistungszentrum Zürich Nord - ABB Immobilien



- 3-D Computermodelle ab Plan/CAD-Daten/etc.
- fotorealistische Umsetzung & Materialstudien
- Ausbildungskurse (3D-Studio Max/Viz)
- Software Verkauf/Support

BUSINESS IMAGES 01 371 54 71 [www.businessimages.ch](http://www.businessimages.ch) click: Architecture

## Ein Geheimtipp

sollte Ihr Produkt nicht sein.

Es hat einen grossen Bekanntheitsgrad verdient. Dass die richtige Zielgruppe mehr darüber erfährt, können Sie uns überlassen.

Wir stellen für Sie die Verbindung her

**IVA**

IVA AG für internationale Werbung  
8032 Zürich, Tel. 01/251 24 50, Fax 01/251 27 41

# Ing.DL

Ein neuer Titel im Bausektor? Wenn Sie so wollen: Ing.DL steht für ingeniöser Dienstleister. Als das verstehen wir uns nämlich. Wenn auch nicht erst seit gestern, sondern seit schon bald 50 Jahren.

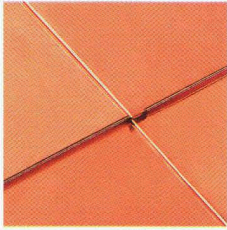
Ingeniös, d.h. mit schöpferischer Kraft erdacht und ausgeführt, sind alle unsere patentierten Eigenentwicklungen für das Bauwesen – von CRET-Querkraftdornen über DURA-Durchstanzbewehrungen, DURA-Stahlpilze, ORSO-Stützen und ARBO-Kragplattenanschlüsse bis zu NELL-Lagern. Ingenieure und Planer in der Schweiz und ganz Europa kennen sie bestens. Als Markenartikel, die ihnen wirtschaftliche Lösungen und unkomplizierte Konstruktionen ermöglichen. Baustellengerecht und mit maximaler Sicherheit.

Genauso gefragt sind auch unsere vielfältigen Dienstleistungen: Die hervorragenden technischen Dokumentationen. Ein umfangreiches Tabellenwerk, das aufwendige Berechnungen erspart. Die kompetente Beratung, auch via telefonischen Auskunftsdienst. Die strengen Qualitätskontrollen. Die kurzen Lieferfristen. Ein gebündeltes Know-how, das Sie jederzeit nutzen können – egal, welchen Titel Sie tragen.

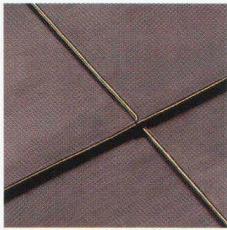
**Aschwanden**

---

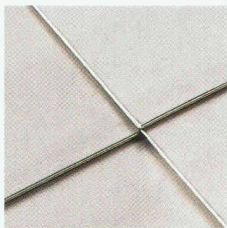
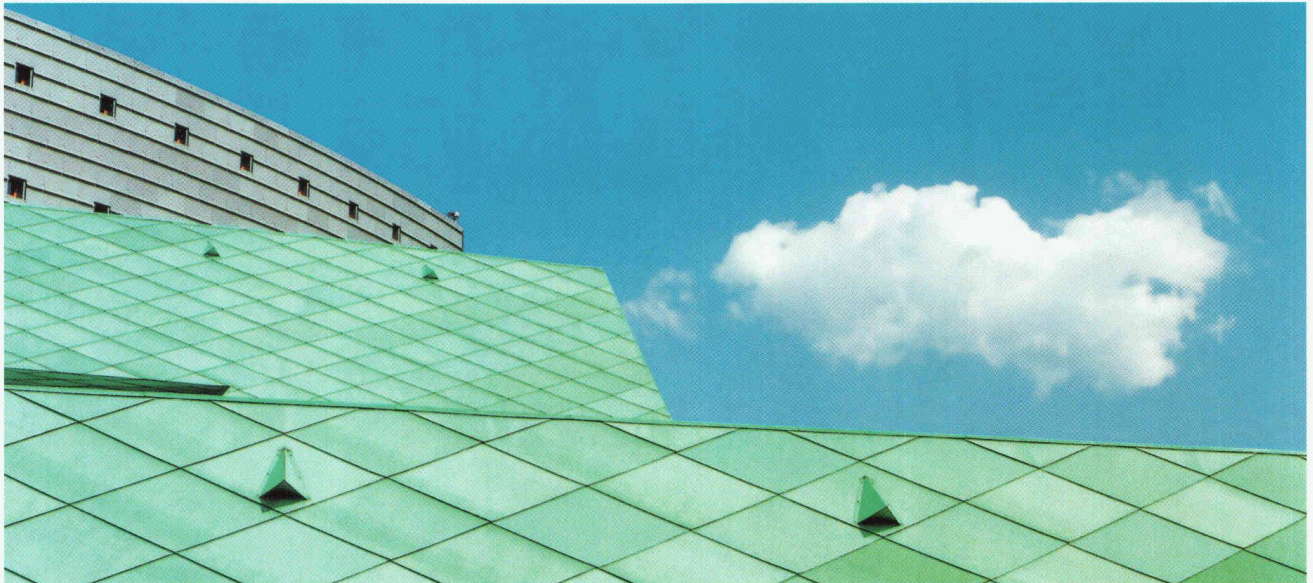
# f o r m c o n f o r m



Gestaltung mit Kupfer ist eine ganz besondere Herausforderung. Dank der hervorragenden Formbarkeit und der charakteristischen Oberflächen des Materials lassen sich Ihre individuellen Vorstellungen konkret verwirklichen. TECU<sup>®</sup>-Produkte bieten hierzu die ideale Voraussetzung: Kupfer in allen natürlichen Oberflächen für Dächer und Fassaden.



Für die schnelle, wirtschaftliche und einfache Bekleidung von Dach und Wand gibt es TECU<sup>®</sup> noch in einer besonderen Form. Die großformatigen, flexiblen TECU<sup>®</sup>-System-Schindeln sind von höchster Maßbeständigkeit und in allen TECU<sup>®</sup>-Oberflächen verfügbar: klassisch kupferrot, braun oxidiert, grün patiniert oder verzinkt.




TECU<sup>®</sup>-System-Schindeln -  
Form für Form gestalten in Kupfer

Informationen zu  
TECU<sup>®</sup>-Produkten  
erhalten Sie über:  
KME (Suisse) SA  
Industriestraße  
Postfach 149  
CH-8820 Wädenswil  
Tel. (01) 782 89 89  
Fax (01) 782 89 90

KM Europa Metal  
Aktiengesellschaft  
Postfach 33 20  
D-49023 Osnabrück



TECU<sup>®</sup>-Classic  
TECU<sup>®</sup>-Oxid  
TECU<sup>®</sup>-Patina  
TECU<sup>®</sup>-Zinn  
 TECU<sup>®</sup>-System-Schindeln

**TECU<sup>®</sup>**  
Für Dachdenker

Internet  
<http://www.kme.de>