

**Zeitschrift:** Schweizer Ingenieur und Architekt  
**Herausgeber:** Verlags-AG der akademischen technischen Vereine  
**Band:** 116 (1998)  
**Heft:** 1/2

## **Werbung**

### **Nutzungsbedingungen**

Die ETH-Bibliothek ist die Anbieterin der digitalisierten Zeitschriften auf E-Periodica. Sie besitzt keine Urheberrechte an den Zeitschriften und ist nicht verantwortlich für deren Inhalte. Die Rechte liegen in der Regel bei den Herausgebern beziehungsweise den externen Rechteinhabern. Das Veröffentlichen von Bildern in Print- und Online-Publikationen sowie auf Social Media-Kanälen oder Webseiten ist nur mit vorheriger Genehmigung der Rechteinhaber erlaubt. [Mehr erfahren](#)

### **Conditions d'utilisation**

L'ETH Library est le fournisseur des revues numérisées. Elle ne détient aucun droit d'auteur sur les revues et n'est pas responsable de leur contenu. En règle générale, les droits sont détenus par les éditeurs ou les détenteurs de droits externes. La reproduction d'images dans des publications imprimées ou en ligne ainsi que sur des canaux de médias sociaux ou des sites web n'est autorisée qu'avec l'accord préalable des détenteurs des droits. [En savoir plus](#)

### **Terms of use**

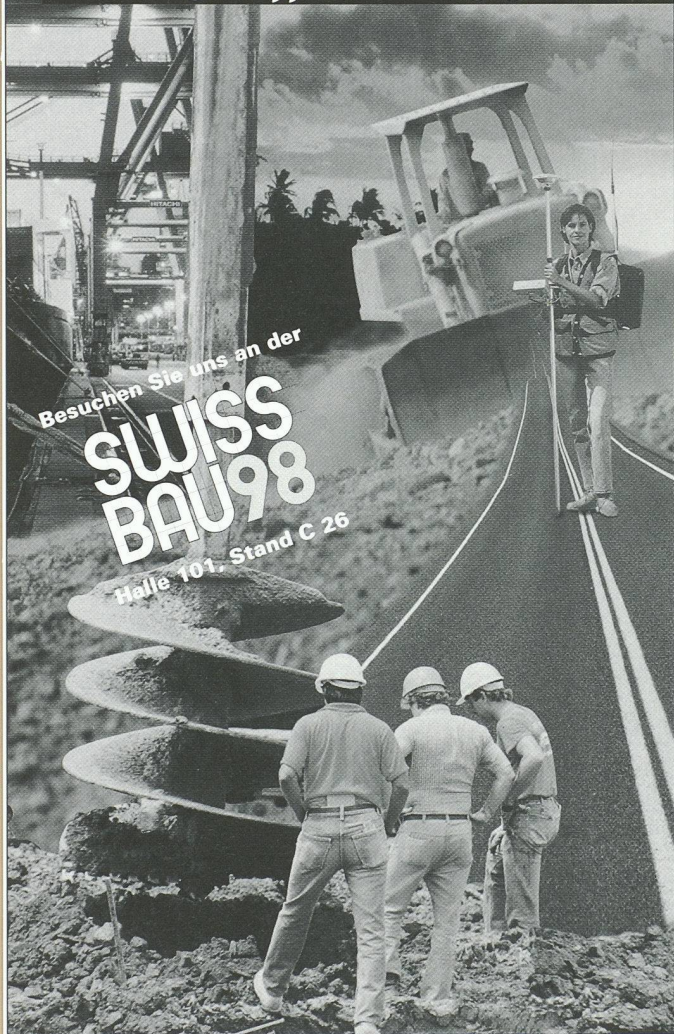
The ETH Library is the provider of the digitised journals. It does not own any copyrights to the journals and is not responsible for their content. The rights usually lie with the publishers or the external rights holders. Publishing images in print and online publications, as well as on social media channels or websites, is only permitted with the prior consent of the rights holders. [Find out more](#)

**Download PDF:** 23.02.2026

**ETH-Bibliothek Zürich, E-Periodica, <https://www.e-periodica.ch>**



**Bauvermessung –  
wir zeigen „wo's lang geht“**



Sie lösen Ihre Vermessungsaufgaben in Zukunft  
**einfacher • schneller • zuverlässiger • wirtschaftlicher**  
mit den neuesten Vermessungsgeräten und Systemen im  
«Swiss Quality Standard»



Baulaser



Tachymeter



Handlasermeter DISTO

**Ammann Lasertechnik**

Ammann  
Lasertechnik AG  
Palmensteg 4  
CH-8580 Amriswil  
Tel. 071/41 40 2 72  
Fax 071/41 40 2 79

**Leica**

Leica Geosystems AG  
Kanalstrasse 21  
CH-8152 Glattbrugg  
Tel. 01/809 33 11  
Fax 01/810 79 37  
www.leica.com

SB-98

# Die Super-Leise

**Die Luft/Wasser-Wärmepumpe  
Hoval AeroCal (von 8 bis 30 kW)  
bietet extreme Laufruhe durch  
hervorragende Schallisolation.**

**Dank der sprichwörtlichen  
Zuverlässigkeit ist sorgenfreies,  
ökologisches Heizen über Jahre  
gewährleistet.**

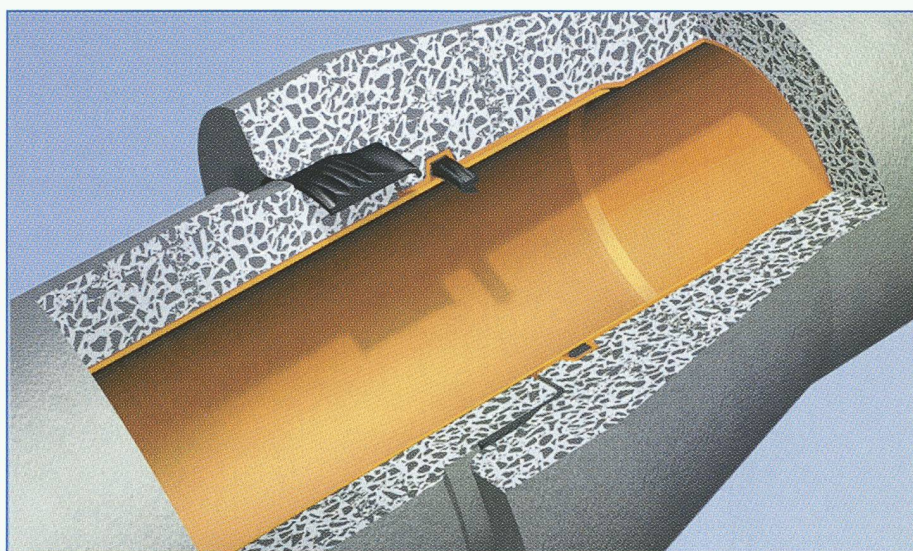


# Hoval

Hoval Herzog AG,  
General Wille-Strasse 201, 8706 Feldmeilen  
Tel. 01/925 61 11, Fax 01/923 11 39



## Einfach überzeugend! Abwasserkanäle mit **FABEKUN®**



### Das **FABEKUN®** Kanalrohr

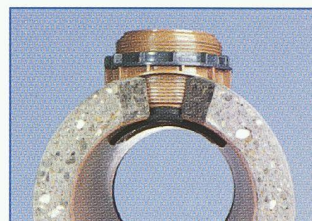
Doppelte Sicherheit durch neues Doppelmuffensystem mit zwei eingebauten Dichtungen  
Korrosionsbeständig • Gute Statik • Lieferbar in DN 200 - 1400

### Neuheit! Wir stellen vor: Das **FABEKUN® - HS - Vortriebsrohr!**

Besuchen Sie uns an der Swissbau, Basel 1998, Halle 321, Stand E 35.

Info: ASD Herzog + Partner • Ruchstuckstr. 12 • CH- 8306 Brüttisellen • Telefon 01/805 30 90 • Telefax 01/805 30 95

**FABEKUN®**  
Kanalrohrsysteme



### Das **FABEKUN®** Sattelstück

Dichte Haus und Kanalanschlüsse  
Einfache Montage • Lieferbar in den  
Nennweiten DN 250 - DN 2400

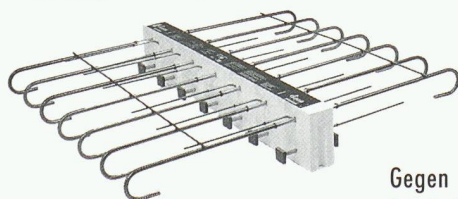


### Das **FABEKUN® HS-Rohr**

Hohe Stabilität • Eindeutige Zuordnung  
für Regen- und Schmutzwasserleitungen  
Einfacher, leichter Einbau • Einsetzbar  
nach ATV A-142 • **SLW 60**

## DIE SICHERE THERMISCHE TRENNUNG

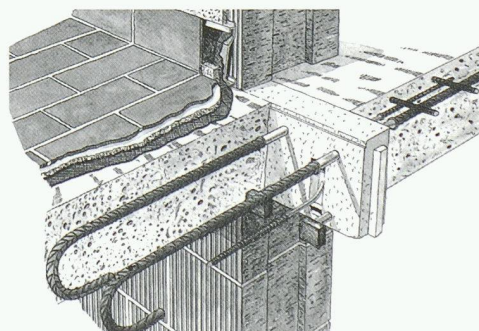
Sicherheit, die bewiesen ist: Seit 1983 ist der **SCHÖCK ISOKORB®** erfolgreich im Einsatz und mittlerweile europaweit der Begriff für erstklassige Qualität.



Gegen Wärmebrücken:  
Der Isokorb von Schöck

Verbinden ohne schädliche Brücken: **SCHÖCK ISOKORB®** trennt außenliegende Betonteile thermisch vom Gebäude. Isoliert perfekt und dauerhaft: Bauschäden durch Tauwasser und Schimmel werden dadurch zuverlässig verhindert.

Schöck ist Spezialist bei der Entwicklung von Bauteilen für bauphysikalische Anwendungen im Bereich Wärmedämmung auskragender Bauteile.



Technisch ausgereift und hochbelastbar

Sie erhalten von den Schöck Bauingenieuren Informationen und kostenlose Beratung zum Thema „Wärmedämmung von auskragenden Bauteilen“. Rufen Sie uns einfach an.

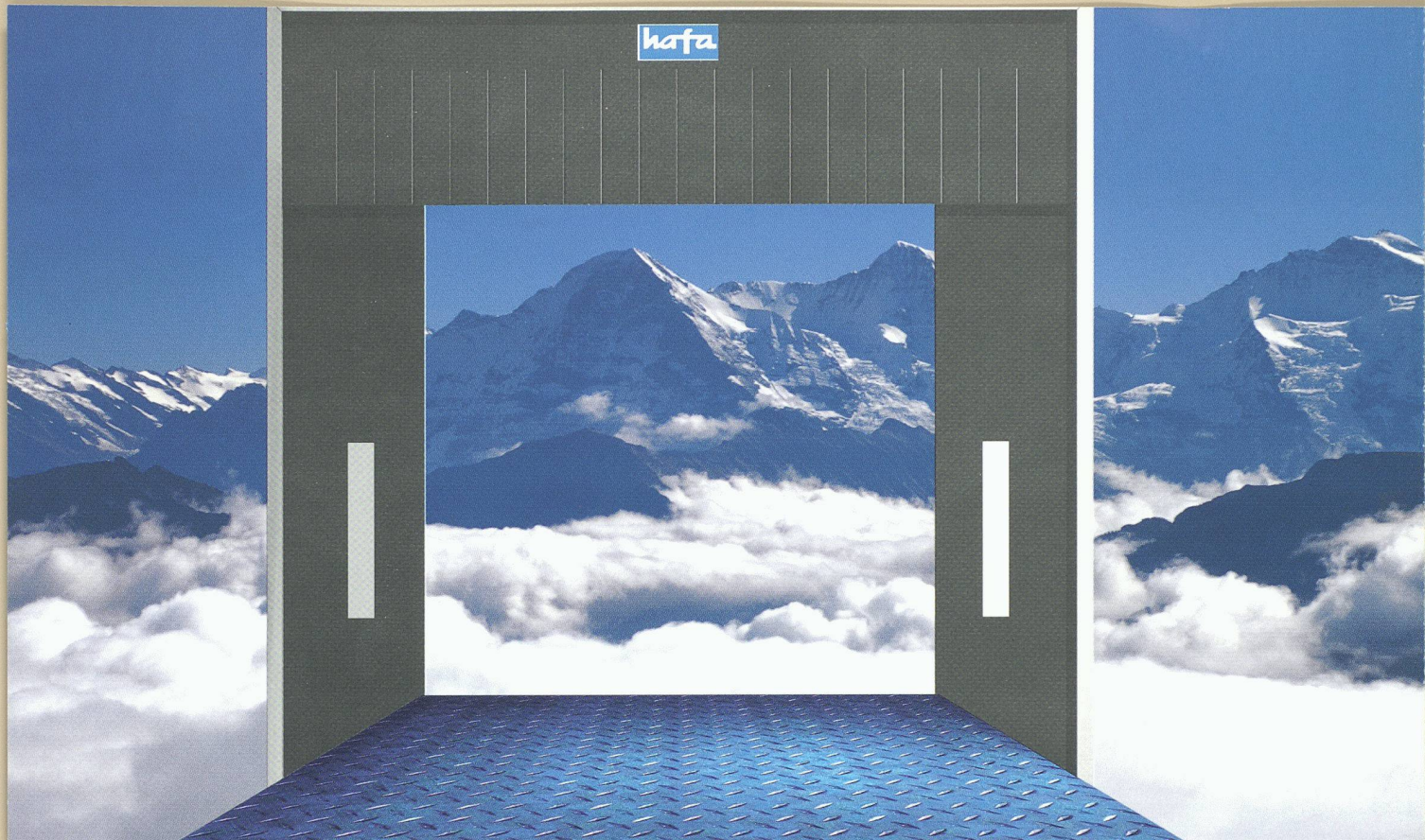


**Schöck**  
einfach besser bauen

Schöck Bauteile AG  
Pilatusstraße 26  
CH-5630 Muri/AG  
Tel.: 0 56/664 55 44  
Fax: 0 56/664 47 85

Swissbau Halle 321, Stand F 11





# Das Tor zur Schweiz!

**hafa**  
für modernes Verladen

## **Schweizer Präzision und hafa-Technik:**

### **Das sichere Gefühl für Zusammengehörigkeit.**

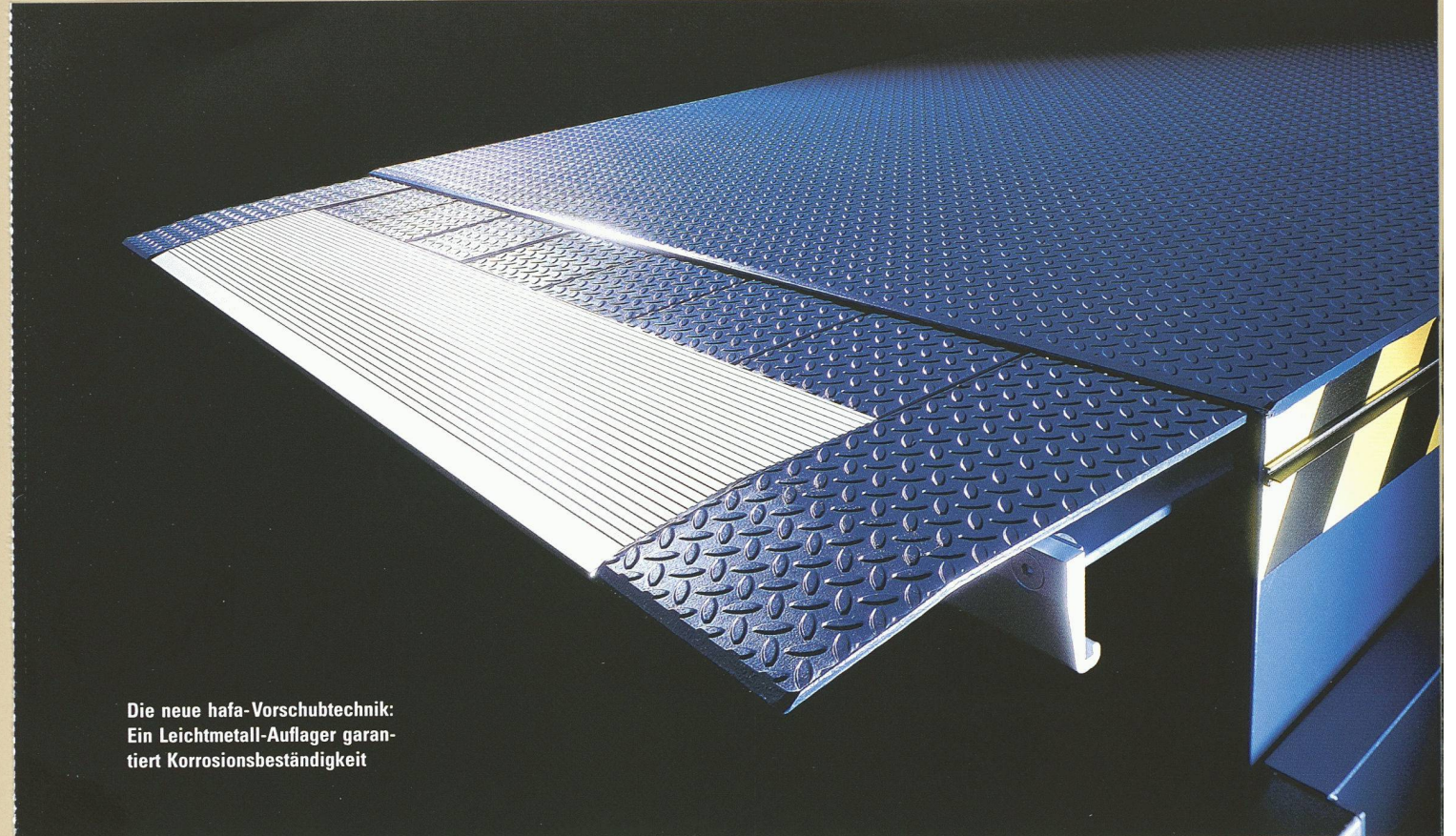
Präzision, Zuverlässigkeit und Sicherheit gehören nirgendwo so fest zusammen wie in der Schweiz. Deshalb ist hafa jetzt mit einem neuen Domizil direkt im Dreieck Bern, Basel und Zürich vertreten. Mit Anpassrampen, Torabdichtungen, Industrie-Toren und der Verladetechnik bietet hafa genau die Qualität und Sicherheit, die sich Schweizer wünschen und seit mehr als 30 Jahren gewohnt sind.

Diese Tradition setzen unsere Verkaufsingenieure fort: Stets präsent, nicht frech, aber unkompliziert, flexibel und technisch kompetent.

hafa-Verladetechnik: Das Tor zur Schweiz.







**Die neue hafa-Vorschubtechnik:  
Ein Leichtmetall-Auflager garantiert  
Korrosionsbeständigkeit**

### Beratung und Vertrieb

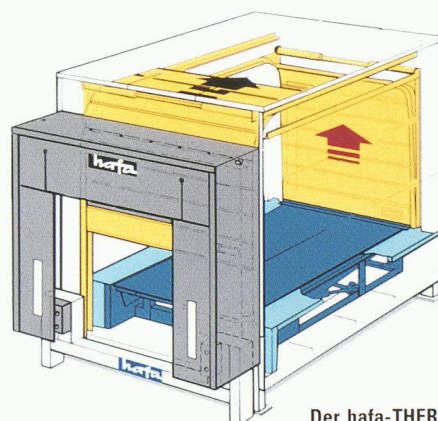
Richtig beraten spart Zeit und Geld. Das neue hafa-Team weiss, worauf es beim Verladen ankommt und setzt seine langjährige Erfahrung in Beratungsqualität um. So bekommt jeder Kunde seine ganz spezifische Lösung von hafa. Das Know-how der Beratung geht Hand in Hand mit der Technik, dem Vertrieb und dem Service. So sorgt hafa für Verlässlichkeit und für die sprichwörtliche Schweizer Qualität.



Das ISO-System von hafa für temperaturgeführte Lager

### Service und Wartung

Schnell muss es gehen, wenn es irgendwo einmal hakt. hafa sieht deshalb die Unterstützung der Kunden als genauso wichtig an wie die Qualität der Erzeugnisse. Und das seit mehr als 30 Jahren. hafa steht auch für die Wartung und den Service an Fremdprodukten zur Verfügung, sorgt für die fachgerechte Behebung von Störungen und sichert so den reibungslosen Betrieb.



Der hafa-THERMO-Tunnel  
für Tiefkühlager

### Montage

An der Schnittstelle zwischen Rampe und Lkw entscheidet sich die Leistungsfähigkeit einer Logistikkette. Nur wenn hier alles läuft, ist der Kunde zufrieden. Genauso reibungslos geht die Montage der hafa-Verladesysteme über die Bühne. In engem Kontakt zu allen Beteiligten am Bau, Handwerkern oder Planern, wird die Montage in den Gesamtprozess integriert. Eine schnelle und termingerechte Montage ist nur der Anfang einer partnerschaftlichen Verbindung mit hafa.

**hafa-VERLADETECHNIK GmbH**  
Südringstrasse 2  
CH-4702 Oensingen  
Telefon 0 62 / 388 03 30  
Telefax 0 62 / 388 03 35

**hafa**  
für modernes Verladen



# CAD/CAM/CAE-EDM/PDM Architektur/Bauwesen

Media Publishing  
Digitalfoto/-video

Namhafte Referenten  
präsentieren neue Trends,  
Technologien und Entwicklungen

Übersicht: [www.vision-digital.ch](http://www.vision-digital.ch)

## Kongress

vision **98** digital

17. Computer Graphics

## Show

Traumwagen  
im Live Car Studio  
selber entwerfen und fahren  
Computer erkennen Gesichter  
Roboter im Digital-Fotostudio

## Messe

High-Tech rund um das  
digitale Bild und Entwerfen

Kongresshaus Zürich

21.+22.1.98: 9.00-18.00

23.1.98: 9.00-17.00

Online: [www.vision-digital.ch](http://www.vision-digital.ch)

1.12.97-1.12.98

Die High-Tech-Veranstaltung der SCGA Swiss Computer Graphics Association  
Infos: [www.scga.ch](http://www.scga.ch) Tel. 01-635 52 57 Fax 01-635 68 48 E-Mail: [scga@geo.unizh.ch](mailto:scga@geo.unizh.ch)



### Ventilatoren, die gleichzeitig

Abluft wegfördern,  
Frischluft zuführen  
und Wärme rückge-  
winnen, schaffen be-  
ste Raumluft in Ein-  
familienhäusern, Praxis-  
räumen, Ausstellung-  
en etc. 18 Modelle  
von 200-8000 m³/h.

ANSON liefert



### kleine Warm- luft-Heizgeräte

zum Trocknen, Wär-  
men, Heizen überall in  
Wohnhaus, Gewerbe,  
Industrie. Robust.  
Energiesparend. Ein-  
gebauter Timer. 230  
V, 400 V 2-9 kW.  
Preisgünstige Liefe-  
rung vom Spezialisten:

ANSON liefert



### Luft-Entfeuchter für Wäsche- Trockenräume

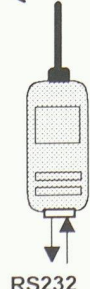
in Ein- und Mehrfami-  
lienhäusern. Flauschig  
trockene Wäsche mit  
geringstem Energie-  
aufwand. 4 Modelle,  
220 V, 400 W. War-  
tungsfrei. Preisgünstig  
lieferbar von ANSON:

XHI

**ANSON AG 01/4611111**

8055 Zürich  
Friesenbergstr. 108  
Fax 01/463 09 26

## DATENFUNKÜBERTRAGUNG



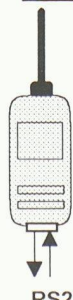
RS232

### Anwendungen:

- wo ein Kabel unpraktisch ist
- Fernbedienung, Telemetrie, Anzeigergerät
- Alarmübertragung
- Schalter-Kontaktübertragung
- GPS-Systeme

### Charakteristiken:

- synthesesitiertes Radio
- Punkt-Punkt oder Multi-Punkt
- 16 Kanäle, adressierbar
- RS232, 9600 Baud, PC-kompatibel
- Reichweite 5-10 Km, mehr mit angepassten Antennen

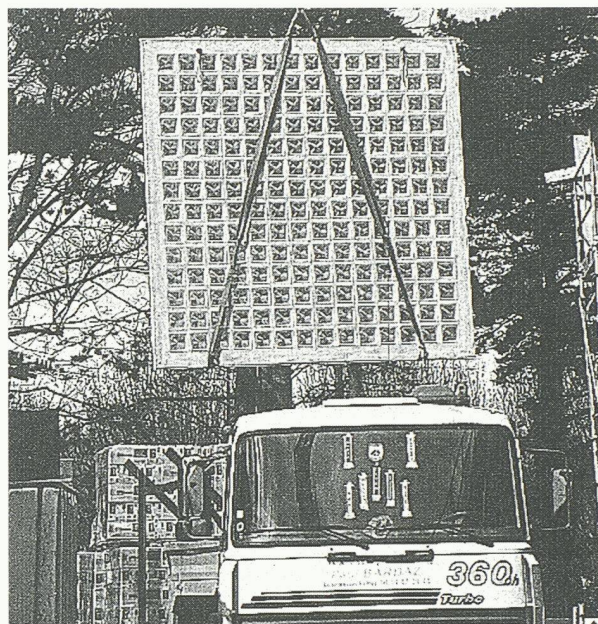


RS232

## LINK COMPUTER SERVICES SA

Beaumont 9C, 1700 Fribourg  
E-Mail: [Link@com.mcnet.ch](mailto:Link@com.mcnet.ch)

Tel. 026 / 424 70 70  
Fax. 026 / 424 70 56



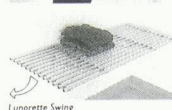
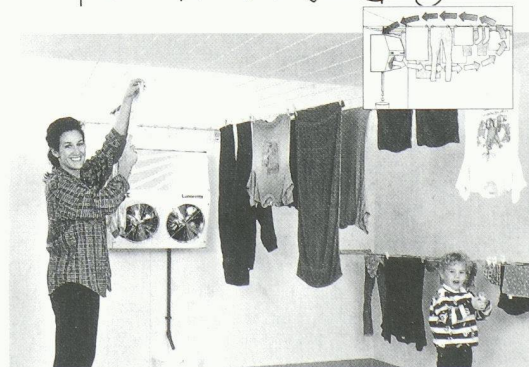
## GLASBAUSTEINE VORGEFERTIGTER WAND UND DECKEN

**CONTI**

42, route de Satigny - 1217 Meyrin-Genève  
Tél. 022/341 40 81 - Fax 022/341 40 82

### Lunorette komplett

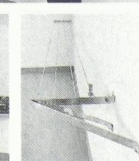
Moderne Trockenraum-Einrichtungen-  
für jeden Raum, für jedes Budget.



Macht Ihnen Ihr Trockenraum  
Sorgen weil die Trocknungszeiten  
zu lang sind? Sind bereits die ersten  
Spuren von übermässiger Feuchtig-  
keit sichtbar? Ist Ihre bisherige  
Trocknungs-Methode einfach zu  
teuer bezüglich Stromverbrauch  
oder Wartung?  
Dann sollten Sie sich die modernen Trocken-  
raum-Einrichtungen Lunorette komplett  
unbedingt anschauen. Verlangen Sie weitere  
Unterlagen oder rufen Sie an.



Lunorette Box



Lunorette Klein-Leine

**Lunorette komplett Info-Coupon**

Ja, bitte senden Sie uns Ihre Dokumentation über:

☐ Lunorette Wäschetrockner  
☐ Starline Wäschelinen  
☐ Swing Alu Klapprost  
☐ Box Wäschemittelabgabe  
☐ (Zutreffendes bitte ankreuzen)

Coupon ausgefüllt einreichen an: **LUNOR G. Kull AG, Aemlienstrasse 96 A, 8003 Zürich**

Vorname: \_\_\_\_\_  
Name: \_\_\_\_\_  
Firma: \_\_\_\_\_  
Strasse: \_\_\_\_\_  
PLZ/Ort: \_\_\_\_\_  
Telefon: \_\_\_\_\_

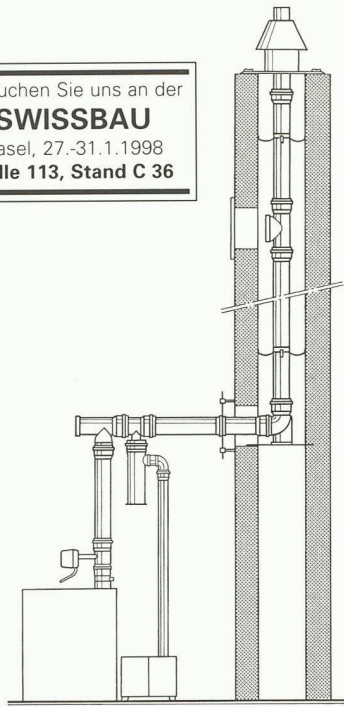
**Lunor**  
für Entfeuchtung

G. Kull AG Aemlienstrasse 96 A  
CH-8003 Zürich  
Telefon 01-451 10 20  
Telefax 01-451 16 26

Hottelstrasse 8  
CH-3303 Jegenstorf  
Telefon 031-761 11 26  
Telefax 031-761 16 64



Besuchen Sie uns an der  
**SWISSBAU**  
 Basel, 27.-31.1.1998  
 Halle 113, Stand C 36



Die **HAKA.GERODUR** Abgasanlage 120° C aus PPs und die HSH Abgasanlage 160° C aus PVDF:

**Zwei ideale Abgassysteme der HAKA.GERODUR AG für die Brennwerttechnik.**

Kostengünstig, schnell montiert, absolut dicht, VKF Brandschutz-Zertifikate Nr. 7119 und 9716, vollständig rezyklierbar und dank Kondensat-Ableitung mit Neutralisationsbox erfreulich umweltschonend. Das sind nur die wichtigsten Vorteile der HAKA.GERODUR Abgasanlage 120° C aus schwer entflammbarem Polypropylen und der HSH-Abgasanlage 160° C aus zähhartem Polyvinylidenfluorid.

Mehr darüber erfahren Sie in unserer Dokumentation, die wir Ihnen – genau wie eine individuelle Anlagenberechnung – gerne zusenden.



**HAKA.GERODUR**

Rohre und Profile aus Kunststoff

HAKA.GERODUR AG, CH-8717 Benken  
 Telefon 055 293 25 25, Telefax 055 293 25 26

## Pfahlfundationen

- Bohrpfähle
- Ortsbetonpfähle «DELTA»
- Vibro – Ortsbetonpfähle
- Vorfabrizierte Betonpfähle
- Holzpfähle
- Presspfähle für Unterfangungen
- Mikropfähle
- Wasserbauarbeiten
- Spundwände

**EGGSTEN AG**

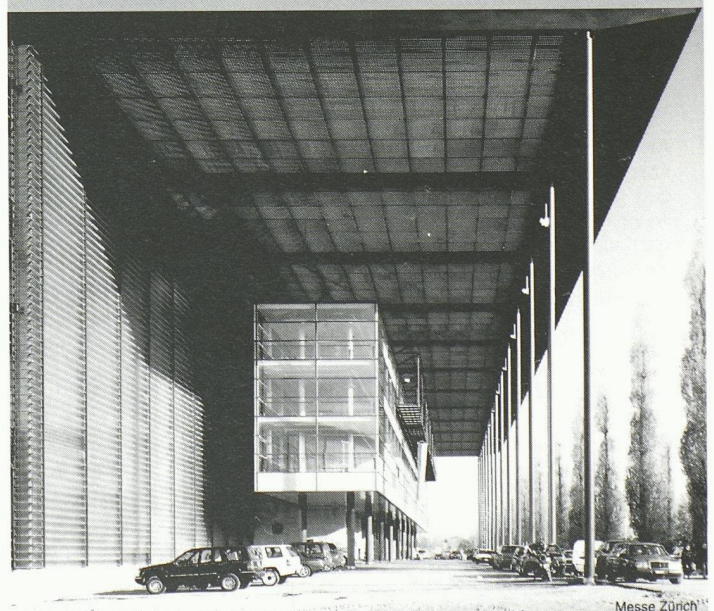
Spezialgrundbau

Industriestrasse 16

6005 Luzern

Telefon 041 / 360 66 04/05

Überzeugende Lösungen in Stahl und Metall



**Stahlbau  
 Metallbau  
 Anlagebau**

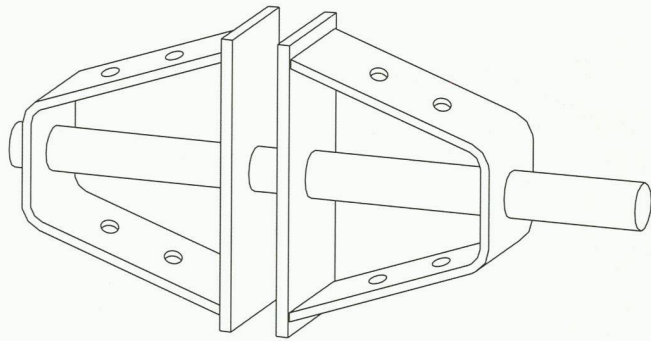
**JOSEF MEYER**

JOSEF MEYER STAHL & METALL AG • CH-6032 EMMEN


Tel. 041/269 44 44, Fax 041/269 44 88



# Die Weltneuheit der Querkraft-Übertragung mit vergütetem Stahl 1.7225:



Typ DNC

**EGCO  dorn**

Hochbelastbarer Dorn in hochfestem Material, neue Geometrie zur optimalen Krafteinleitung, noch nie dagewesene Kraftübertragung bei minimalsten Bauteilstärken – mit dem Egco-Dorn-Programm erzielen in jedem Fall eine über der Norm liegende Sicherheit! Wir produzieren für Sie ISO-9001-zertifiziert, liefern direkt auf die Baustelle und fakturieren über den Stahl- und Baufachhandel.

SWISSBAU '98  
27.-31. Januar  
Halle 321, Stand E12

**EGCO**

Die professionelle Lösung

Egco AG, Industriestrasse 38, 3178 Böisingen, Telefon 031 740 55 55, Telefax 031 740 55 56, E-Mail technik@egco.ch, E-Mail admin@egco.ch

## FARBGESTALTUNG AM COMPUTER MIT FARBE

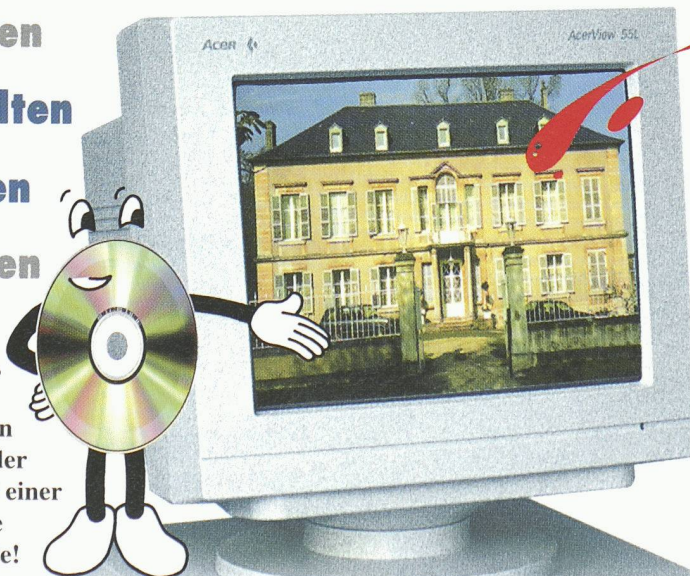
 **Scannen**

 **Gestalten und Kolorieren**

 **Drucken**

Zeigen Sie Ihrem Kunden, wie sein Haus mit einem neuen Anstrich oder der Innenraum mit einer anderen Tapete aussehen könnte!

Farbpaletten von vielen Herstellern, sowie NCS, Objektdatenbank. Mit "FARBE plus", dem Farbgestaltungsprogramm zur fotorealistischen und plakativen Bildbearbeitung, gelingt Ihnen das schnell und einfach.



- ☐ Ich bin an einem Farbprogramm interessiert. Schicken Sie mir bitte kostenlose Information.
  - ☐ Schicken Sie mir eine Demo-CD
- Stempel:

Fax direkt auf 01 - 762 64 46  
oder schicken an:  
Minibit AG, Bachstrasse 39,  
8912 Obfelden, Tel. 01 - 762 64 64



# Gibt's doch gar nicht!

Ein ausgefeiltes CAD-System, das Architekten *neue Dimensionen* erschliesst? Programmbau-  
steine, die sich *beliebig kombinieren* lassen?  
Ein Planungsinstrument, das in jeder Phase  
*entscheidend voranbringt*? Eine CAAD-Bran-  
chenlösung, die *auf Kooperation ausgerichtet*  
ist? Ein Gesamtkonzept – geschaffen für ein  
*effizientes Projektmanagement*?

**Gibt's eben doch:  
CADdy Architektur!**

Unterlagen anfordern oder gleich vorführen  
lassen. Und sich dann selbst ein Urteil bil-  
den. PS: Über den *Preis* lassen wir erst noch  
mit uns reden.

**CADdy an der SWISSBAU '98, Halle 204 Stand P21**



Ingware GmbH  
Bau-Informatik

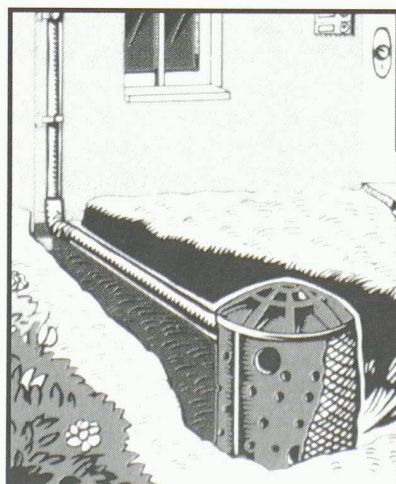
Seestrasse 78  
CH-8703 Erlenbach  
Telefon 01-910 34 34  
Telefax 01-910 34 35  
[www.caddy.de](http://www.caddy.de)

CADdy Architektur CADdy Haustechnik CADdy Tiefbau CADdy Vermessung CADdy Geo-Informationen-Systeme

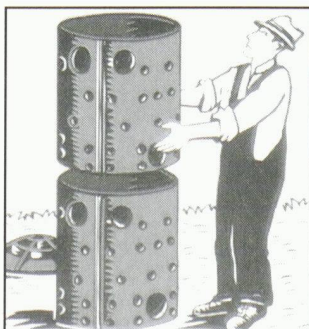
**wenn Tiefbau  
Technik braucht ...**

**GESAMTBAUGRUBEN** **SPEZIALARBEITEN IM TIEFBAU**  
TERRATECH AG Berninastr. 56 8057 Zürich 01 312 20 44

**TERRATECH**



**EXTRALEICHT**



**SYSDRAIN®**

Regenwasser versickern lassen

**VIELSEITIG**

- Sickerschacht
- Kompostierer
- Zisterne
- Revisions-  
schacht

**alpa**  **vert**

alpavert SA 026. 913 75 40  
CH-1628 VUADENS Fax 026. 913 75 41



# ArchiCAD®

# 5.0

## ArchiCAD 5.0 - das Planungswerkzeug der Schweizer Architekten

ArchiCAD ist ein professionelles, voll integriertes CAAD-Softwarepaket, benutzerfreundlich und leicht beherrschbar im 2D- und 3D-Bereich, mit umfangreicher Bibliothek, Treppenmodul, Layoutprogramm und 3D-Visualisierungswerkzeugen

- Marktleader und führendes CAAD-System der schweizerischen Architekturszene
- In 80 Ländern mit lokalisierten Programmversionen in 22 Sprachen im Einsatz
- ArchiCAD läuft unter Windows 95, Windows NT und auf PowerMacintosh
- An Schulen und Hochschulen unbestrittene Nummer 1 in der CAAD-Ausbildung

ArchiCAD 5.0 bietet u.a. interaktives Arbeiten in Grundriss und Schnitt, automatische Flächenberechnung, SIA-Raumstempel, assoziative Bemassung, 3D-Animation

**SwissBau '98 Halle 204 Stand M11 Messe Basel 27. - 31. 1. 98**

ArchiMedia BOGATZKI AG

8105 Regensdorf Zürich Tel 01 870 05 01 Fax 01 870 06 43 e-mail archimed@dial.eunet.ch

ArchiMedia  
BOGATZKI AG

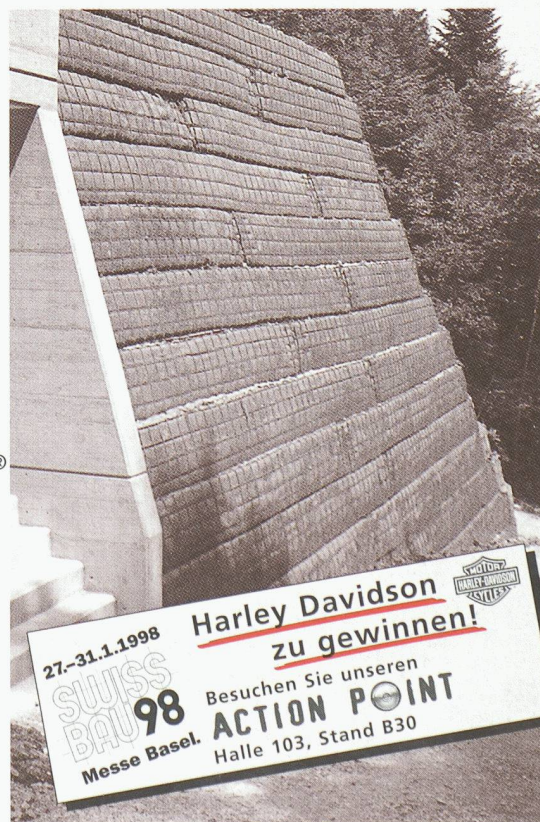
GENERALIMPORT UND VERTRIEB IN DER SCHWEIZ

## Für alle Fälle: LOH® Geotextilien

- LOH Vliese
- LOH Bändchen- und Filtergewebe
- LOH Geo- und Bitugitter
- AMERDRAIN Drainagematte
- GEOGREEN® Stützmauersystem
- alles aus einer Hand

LOCHER  
HAUSER  
GRUPPE®

Altstätten/SG .....	071/757 67 67
Chur .....	081/286 98 89
Kreuzlingen .....	071/672 77 07
Pfäffikon/SZ .....	055/410 43 43
Romanshorn .....	071/466 73 66
St. Gallen .....	071/311 82 32
Schlieren .....	01/745 31 11
Winterthur .....	052/223 05 45



27.-31.1.1998  
**Swiss Bau 98**  
Messe Basel

**Harley Davidson**  
zu gewinnen!

Besuchen Sie unseren  
**ACTION POINT**  
Halle 103, Stand B30



# FACHHOCHSCHULE

In Gründung

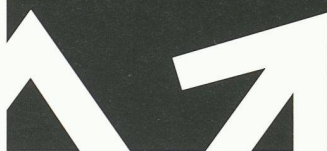
Brechen  
Sie auf:  
01/307 33 33

*Nachdiplom Wirtschaftsingenieur/in STV*

*Nachdiplom für Wirtschaft*

*Nachdiplomausbildung Informatik und  
Telekommunikation NDIT/FPIT*

*Diplom Betriebsökonom/in*



Völlige Neukonzeption mit modernsten Lerninhalten und attraktiven Vertiefungsrichtungen. Zusammenarbeit mit dem STV (Schweiz. Technischer Verband). Erfolgssicher: Erfolgsquote an Prüfungen über 95 %. Verbundmethode mit individuellem Lernen zu Hause und Präsenzunterricht schon im 1. Semester, damit Sie optimal berufsbegleitend lernen können. Beginn jederzeit. Seminarorte in Baden, Basel, Luzern und Zürich.

AKAD, Jungholzstrasse 43, 8050 Zürich

Tel. 01/307 33 33, Fax 01/307 33 34.

AKAD Fachhochschule für Wirtschaft (in Gründung), Martinsberg, 5401 Baden, Tel. 056/221 68 69, Fax 056/221 68 70.

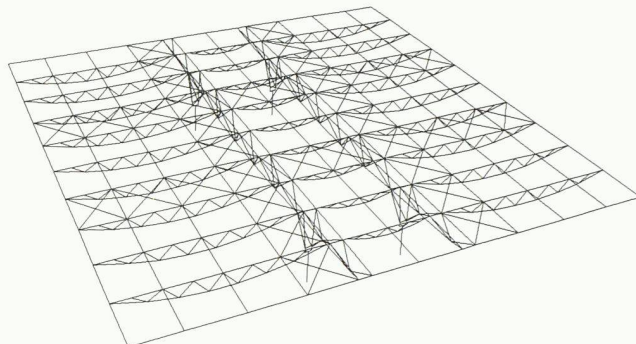
AKAD Online: <http://www.akad.ch>, AKAD E-Mail: [info@akad.ch](mailto:info@akad.ch)



**WER AUFBRICHT, MACHT SCHULE.**

**cubus**  
SOFTWARE

Eggbühlstr. 20 8052 Zürich  
Telefon 01 305 30 30  
Telefax 01 305 30 35  
E-Mail [cubus@cubus.ch](mailto:cubus@cubus.ch)



## Statik- und Grundbausoftware

für Sie an der

**27.-31.1.1998**

**SUISS  
BAU 98**

**Messe Basel.**

Halle 204, Stand M54

**SWISSBAU 98**  
Halle 204 Stand P21

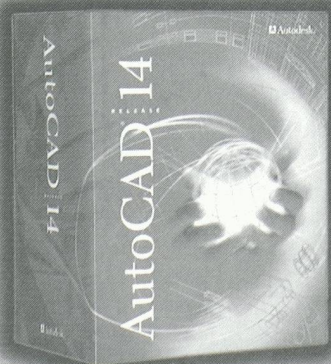
Ingware Sursee  
Bau-Informatik  
Wassergrube 6 Postfach  
CH-6210 Sursee  
Telefon 041 922 05 05  
Telefax 041 922 05 06

Die Software-Lösung für die Bauerneuerungs-Spezialisten im Hochbau.

## An Architekten und Ingenieure

**AutoCAD hat den  
Elchtest bestanden!**

**Mit AutoCAD  
fahren Sie sicher!**



**SUISS  
BAU 98  
BASEL  
27.-31.1.1998**

**Überzeugen Sie sich an der Swisssbau bei uns, Halle 204, Stand M79**

## \*MGB\* BauCAD

Schalung, Bewehrung,  
Stahlbau und Tiefbau

**BauCaD \*K+R\***  
Architektur

**3D-Studio VIZ**

**MGB DATA  
AG**

Tel 055 260 10 11, Fax 055 260 10 12



# Hinterlüftete Metallfassaden... Typ Formtec

**Ästhetik und  
Wirtschaftlichkeit  
made by Stampfli.**

Zum Beispiel beim Neubau  
der Kablan AG in Ostermun-  
digen/BE. Formtec-Fassade,  
Fenster, Türen und Tore aus  
einer Hand. — Verlangen Sie  
jetzt Unterlagen!

**J. Stampfli AG**  
Metallbausysteme  
CH-4553 Subingen  
Tel. 032 614 11 22  
Fax 032 614 11 65

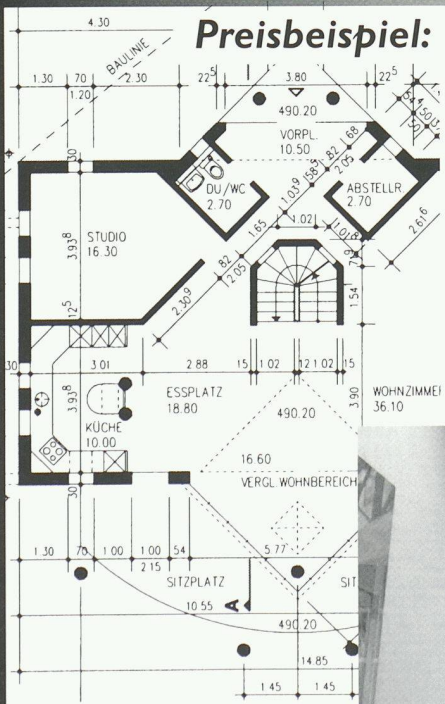


NEU: Design-Fassade mit Mikroprofil!



**stampfli**

**Profis für aussergewöhnliche Lösungen im Stahl- und Metallbau!**



**Preisbeispiel:**

leistungsfähiges 2D-CAD-Zeichnen **Fr. 3'495.—\***  
Neu „V+Z Bau97“ inkl. AutoCAD LT97

perfektes Visualisieren **+ Fr. 3'035.—**  
mit 3D Studio VIZ (Software des Jahres, Cadence)

professionelles Arbeiten **= Fr. 6'530.—**  
wir bieten Installation, Schulung, Support

Weitere Infos auch auf dem Internet: <http://www.vzag.ch>

\* Ausgabungsversion mit vollem Funktionsumfang Fr. 590.—. Preise inkl. MWSt.

**Vifian+Zuberbühler AG**  
Architekturbüro  
Haldenstrasse 31  
8904 Aesch b. Birmensdorf  
Tel. 01 737 38 11  
Fax 01 737 01 40  
E-Mail [vzag@vzag.ch](mailto:vzag@vzag.ch)

3D Studio VIZ kennt die Dateien: DWG, DXF,  
MAX, SHP, LFT, PRJ, AI, STL, VRML 2.0 und 3DS...  
...somit ist professionelles Visualisieren mit Daten  
aus fast allen CAD-Programmen möglich.



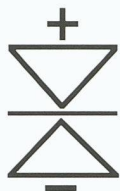
**KINETIX**  
Authorized Dealer  
3D STUDIO MAX / VIZ

**Autodesk.**  
Registered Developer

**Autodesk.**  
Authorized Systems Center

**CAD VOM +Z  
ARCHITEKTEN**





# NIVELL SYSTEM

## Das nivellierbare Hohlraumbodensystem mit den vielen Gesichtern!

**Lösungsmöglichkeiten für:** Wärmedämmung  
Entlüftung  
Entfeuchtung (Ventilationssystem)  
Einbau v. techn. Installationen  
Plane Oberfläche

### Argumente:

Trockene Bauweise, sofort begebar  
Bauhöhen 20 bis 150 mm, Freiraum bis ca. 100 mm  
kurze Montagezeit, durch stufenlose, millimeter-  
genaue Nivellierung  
beliebige flächige Unterkonstruktion  
(uneben, feucht, Holz, Beton, Cement etc.)  
niedriges Eigengewicht  
auch für Wand einsetzbar

### Anwendungen:

Neubau/Sanierungen  
Wohnbauten  
Büro/Verwaltungen  
Gewerbe-/Industriebauten  
Turnhallen etc.

Fertigboden  
Träger  
Isolation  
Stützschraube  
Hohlraum  
Unterbau

Nehmen Sie mit uns Kontakt auf, wir beraten Sie gerne!

Generalimporteur  
für die Schweiz:



**DIE SCHWEIZER SPERRHOLZFABRIK**

HESS & CO. AG • Sperrholzfabrik • CH-5312 Döttingen • Tel: 056 245 45 45 • Fax 056 245 45 76