

Zeitschrift: Schweizer Ingenieur und Architekt
Herausgeber: Verlags-AG der akademischen technischen Vereine
Band: 115 (1997)
Heft: 50

Werbung

Nutzungsbedingungen

Die ETH-Bibliothek ist die Anbieterin der digitalisierten Zeitschriften auf E-Periodica. Sie besitzt keine Urheberrechte an den Zeitschriften und ist nicht verantwortlich für deren Inhalte. Die Rechte liegen in der Regel bei den Herausgebern beziehungsweise den externen Rechteinhabern. Das Veröffentlichen von Bildern in Print- und Online-Publikationen sowie auf Social Media-Kanälen oder Webseiten ist nur mit vorheriger Genehmigung der Rechteinhaber erlaubt. [Mehr erfahren](#)

Conditions d'utilisation

L'ETH Library est le fournisseur des revues numérisées. Elle ne détient aucun droit d'auteur sur les revues et n'est pas responsable de leur contenu. En règle générale, les droits sont détenus par les éditeurs ou les détenteurs de droits externes. La reproduction d'images dans des publications imprimées ou en ligne ainsi que sur des canaux de médias sociaux ou des sites web n'est autorisée qu'avec l'accord préalable des détenteurs des droits. [En savoir plus](#)

Terms of use

The ETH Library is the provider of the digitised journals. It does not own any copyrights to the journals and is not responsible for their content. The rights usually lie with the publishers or the external rights holders. Publishing images in print and online publications, as well as on social media channels or websites, is only permitted with the prior consent of the rights holders. [Find out more](#)

Download PDF: 15.01.2026

ETH-Bibliothek Zürich, E-Periodica, <https://www.e-periodica.ch>

Jetzt mit CD-ROM

für den schnellen Zugriff auf die Inhalts- und Stichwortverzeichnisse der Ausgaben 1994 bis 1998



Beton-Kalender 1998

Schriftleitung: Josef Eibl

87. Ausgabe. Teil I und II zusammen ca. 1.600 Seiten mit zahlreichen Abbildungen und Tabellen. Format: 14,8 x 21 cm.

Leinen DM 218,-/öS 1.591,-/sFr 194,-

ISBN 3-433-01421-3

Erscheint: November 1997

In diesem Jahrgang wird ausführlich auf die Bemessung nach dem Eurocode im Betonbau eingegangen. So erscheint u. a. erstmals der Beitrag von Prof. Zilch »Bemessung von Stahlbeton- und Spannbetonbauteilen nach EC2«. Ebenso wurde der Beitrag von Litzner durch Bemessungsbeispiele erweitert. Gleichzeitig werden alle bisher fertiggestellten europäischen Normen des Betonbaus abgedruckt: DIN V ENV 1992-1 – Grundlagen; DIN V ENV 1992-1-3 – Vorgefertigte Bauteile; DIN V ENV 1992-1-4 – Leichtbeton; DIN V ENV 1992-1-5 – Spannglieder ohne Verbund; DIN V ENV 1992-1-6 – Unbewehrter Beton sowie weitere europäische Normen zu den Einwirkungen.

Ein weiterer Schwerpunkt liegt in diesem Jahrgang bei der Geotechnik. Die Beiträge zur Erddruckermittlung und zum Grundbau wurden ausführlich überarbeitet. Als neuer Beitrag wurde »Hinterlüftete Außenwandkonstruktionen und Wärmedämmverbundsysteme für Beton« von Cziesielski/Schrepfer aufgenommen. Mit dieser Ausgabe des Beton-Kalenders erhalten Sie zusätzlich eine CD-ROM mit den Inhaltsverzeichnissen der Ausgaben 1994 bis 1998. Dieses Rechercheprogramm ermöglicht es Ihnen, mit komfortablen Suchläufen nach Autoren und Stichworten die gesuchten Fachbeiträge schnell aufzufinden.

Mauerwerk-Kalender 1998

Schriftleitung: Peter Funk

23. Ausgabe. Ca. 800 Seiten mit zahlreichen Abb. und Tabellen. Format: 14,8 x 21 cm.

Leinen DM 178,-/öS 1.299,-/sFr 158,-

ISBN 3-433-01435-3

Erscheint: November 1997

Der MK hat sich von 1976 bis heute zu einem unersetzlichen Standardwerk für den Mauerwerkbau entwickelt. So gibt auch der diesjährige Band – wie gewohnt – dem mit Mauerwerk arbeitenden Ingenieur umfassendes Hilfsmaterial an die Hand, das alle in dieser Bauweise auftretenden Fragestellungen betrifft.

Von besonderem Interesse dürften im MK '98 die neuen Veröffentlichungen zum rechnerischen Nachweisverfahren des Brandverhaltens von Mauerwerk nach Eurocode und die Ausführungen zu den Wärmedämmverbundsystemen sein. Weitere neue Beiträge sind zur »Biegezugtragfähigkeit von Ausfachungswänden«, zur »Tragfähigkeit gemauerter Druckglieder mit rechteckigem und T-förmigem Querschnitt«, zur »Schubfestigkeit von Mauerwerk« und zu »Prüfverfahren Mörtelfestigkeit in Fugen«. Hilfen für die Bemessung nach der neuen DIN 1053 geben die Beiträge von Mann und Funk.

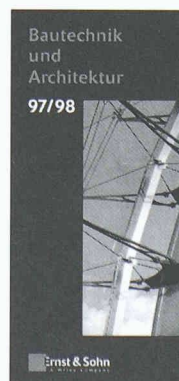
Selbstverständlich wurden auch die übrigen Standardbeiträge auf den aktuellen Stand gebracht. Der Mauerwerk-Kalender erweist sich damit auch in der 23. Ausgabe als ein unentbehrliches Handbuch für die Praxis des Mauerwerkbaues.

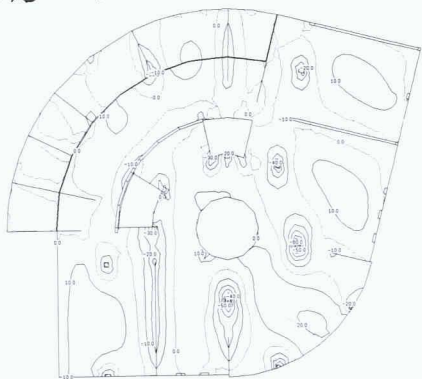
Ernst & Sohn
A Wiley Company

Verlag für Architektur und
technische Wissenschaften GmbH
Mühlenstraße 33/34 · D-13187 Berlin
Telefon (030) 478 89-280 · Telefax (030) 478 89-240
E-mail: mktg@verlag-eus.de
Internet: <http://www.vchgroup.de/ernst+sohn>

Neu

Bitte fordern Sie
unser aktuelles
Verlagsverzeichnis
an.





Computerstatik für das Bauingenieurwesen

CEDRUS-3plus: Platten und Scheiben mit Finiten Elementen, Dynamikmodul, Vorspannmodul

STATIK-3: Lineare Stabstatik mit grafischer 2D- und 3D-Eingabe, 2. Ordnung, Dynamik, Stabilität, Vorspannung, Antwortspektren

STATIK-2N: Nichtlineare 2D-Stabstatik

FAGUS-3: Querschnittberechnungen Stahl-/Spann-beton, mit grafischer Eingabe

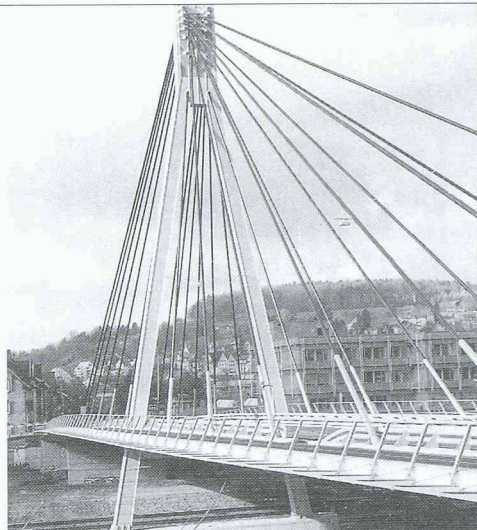
LARIX-3S, 3G, 3M: Grundbauprogramme

AVENA: Nachweis und Bemessung von Stahlstäben

PYRUS: Nichtlineare Stützenberechnung

FERRO-2: Eisenlisten

Brücken in Stahl



Projekt: Storchbrücke Winterthur Ingenieure: Höltschi + Schürter, Oberkon

Nur mit diesem Baustoff sind die grössten Spannweiten möglich, dies mit Berücksichtigung der Wirtschaftlichkeit und des vorteilhaften Leistungsgewichtes. Stahl bietet eine nahezu unerschöpfliche Fülle von Möglichkeiten, Ihre Ideen zu verwirklichen.

Wir informieren Sie gerne kompetent und ausführlich.

Tuchschmid



Tuchschmid Engineering AG
Kehlhofstrasse 54, CH-8501 Frauenfeld

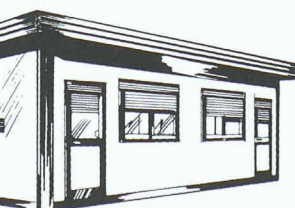
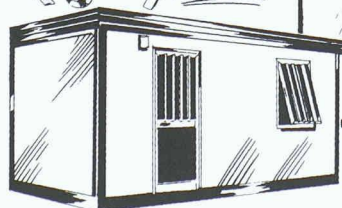
Telefon 052 728 81 11
Telefax 052 728 81 00



NOVOBOX

Das richtige Raumangebot – Ihren Bedürfnissen entsprechend.

Einzelne oder beliebig zusammensetzbare Einheiten.



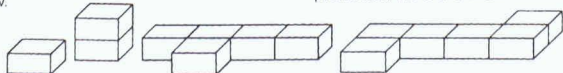
Geeignet auf

Baustellen für Wohnzwecke, Wasch- und Toilettenräume, Baubüro, Mannschaftsraum usw.

Sportanlagen für Umkleieräume mit Toiletten, Duschraum, Geräteraum usw.

Kindergarten für Garderoben, Arbeits- und Spielraum, Toilettenanlagen usw.

NovoBoxen sind verzinkt und einbrennlackiert, optimal isoliert mit Doppeldach, stapelbar, robust, praktisch, wirtschaftlich.



Lassen Sie sich von uns informieren. Wir haben den richtigen Raum für Sie.

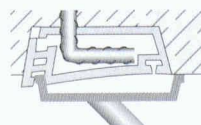
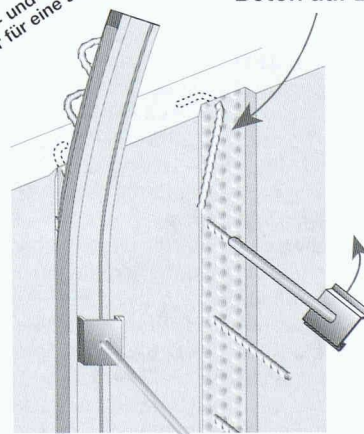
MAX URECH
Lager- und Fördertechnik
CATERPILLAR Gabelstapler



5606 Dintikon
Tel. 056/624 23 27
Fax 056/624 26 61

Mit Sicherheit gute Verbindungen
Quick-Bewehrungs- und Schalungsanker-Systeme sorgen immer für eine solide Verbindung.

Beton auf Beton



Quick-Bewehrungs-
Rückbiege-Anschluß BRA

- Kein Blech,
- keine Rückstände im Beton

Bitte fordern Sie Preisliste oder Prospekte an.

6914 Carona · Postfach
Tel. 091 - 649 44 47
Fax 091 - 649 40 04

QUICK
Bauprodukte GmbH

5.0

ArchiCAD®

ArchiMedia

BOGATZKI AG

GENERALVERTRIEB SCHWEIZ

ArchiMedia BOGATZKI AG
 Bahnstrasse 102
 8105 Regensdorf - Zürich

Telefon 01 870 05 01
 Telefax 01 870 06 43
 E-Mail: archimed@dial.cunet.ch

ArchiCAD 5.0 – das Entwurfs- und Planungswerkzeug des Architekten

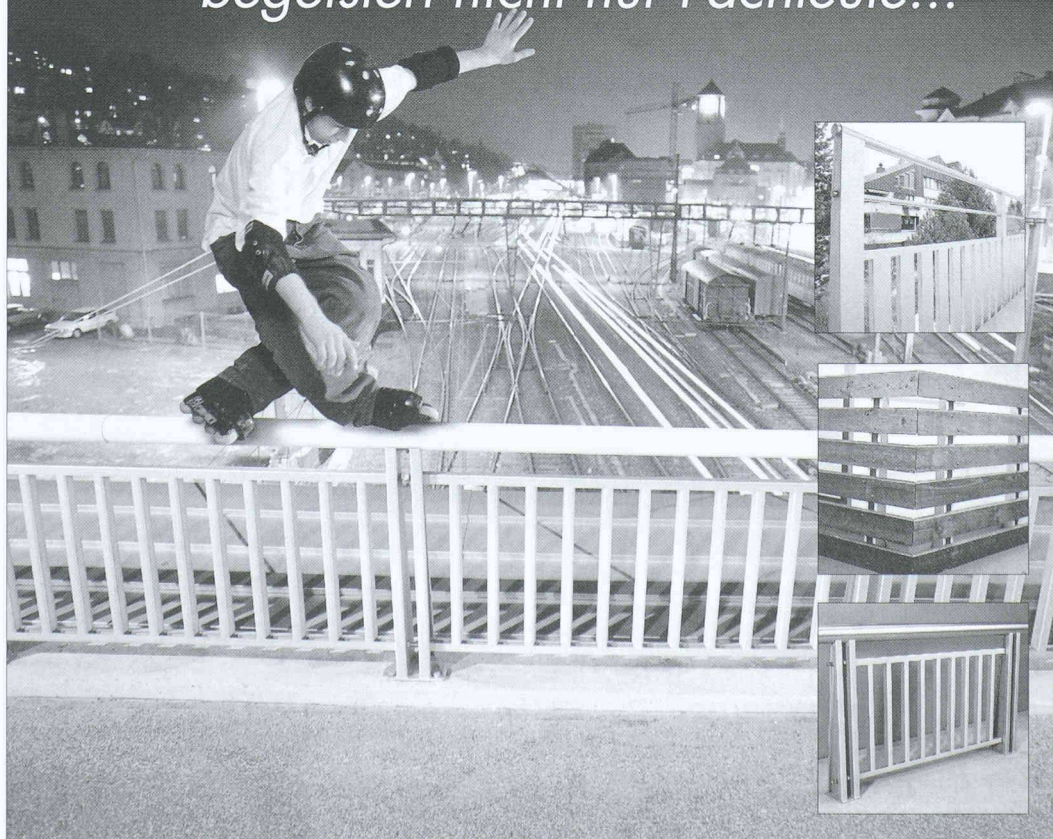
ArchiCAD ist ein voll integriertes 2D- und 3D-Softwarepaket mit umfangreichen Bibliotheken, Treppenmodul, Layout- und Visualisierungswerkzeugen.

- Marktleader und führendes CAAD-System der schweizerischen Architekturszene
- An Schulen und Hochschulen unbestrittene Nummer 1 in der CAAD-Ausbildung
- Beratung, Schulung und Support durch unsere Spezialisten in der ganzen Schweiz
- In über 80 Ländern mit lokalisierten Programmversionen in 19 Sprachen
- Das weltweit erfolgreichste Planungs- und Gestaltungswerkzeug für Architekten

ArchiCAD 5.0 bietet nachvollziehbare Flächenberechnung, Massenermittlung, SIA-Raumstempel, 3D-Animation, RealVR, interaktives Arbeiten in Grundriss und Schnitt, flexible, benutzerfreundliche 2D-Werkzeuge zur Ausführungsplanung.

ArchiCAD 5.0 für Windows/Macintosh: attraktive Umsteiger-Angebote

Die Geländertechnik von Walser *begeistert nicht nur Fachleute...*



Individuelle Problemlösungen mit einem System in verschiedenen

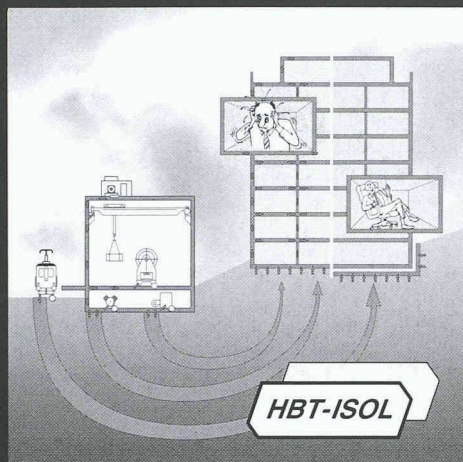
- Materialien
- Oberflächen
- Füllungen (Metall, Holz etc.)



WALSER+CO.AG

CH-9044 Wald
 Tel. 071 - 877 15 21
 Fax 071 - 877 15 07

Lärmschutz Körperschalldämmung



Für Sie planen, liefern
und montieren wir
wirksame,
wirtschaftliche
Lösungen

HBT-ISOL AG
5620 Bremgarten AG 2

Tel. 056 648 41 11
Fax 056 648 41 18

Internet
<http://www.laermschutz.ch>

Erschütterungsschutz Schwingungsdämmung



BFL-MASTIX®

Fugenbänder für die Wasserdichtung
von festen und beweglichen Fugen
in Betonbauten

Internet: <http://www.mastix.ch>

mastix sa Fax 021/648 31 72



Erfolgreich im Stellenmarkt –

Ein Inserat im
«Schweizer Ingenieur und Architekt»

ABS-Tauchmotorpumpen – Mit allen Wassern gewaschen

- Für Fördermengen bis 7000 lt/Sek.
- Motorenleistungen bis 650 kW
- Haus- und Grundstücksentwässerung
- Klar-, Schmutz- und Abwasser
- Problemloser Dauerbetrieb



ABS
Ein Unternehmen der Cardo Gruppe

Pumpenanlagen komplett

KOLB

ABS Kolb Pumpen AG, Bahnhofstrasse 8, 8594 Güttingen
Tel. 071/694 65 55, Fax 071/694 65 56



Stahlbau

Metallbau

Anlagebau

JOSEF MEYER

JOSEF MEYER STAHL UND METALL AG CH-6032 EMMEN/LUZERN
TEL. 041 / 269 44 44 FAX 041 / 269 44 88



Spreng-, Ramm-, Verkehrs- und
andere Erschütterungen

Erschütterungsmessgeräte

VIBRAS

Interessiert?
Verlangen Sie
unverbindlich
den ausführlichen
Prospekt.

W A L E S C H
E L E C T R O N I C

Gestenrietstr. 2, 8307 Effretikon, Tel. 052/343 80 80, Fax 052/343 15 00

>>Jetzt neu<<

für alle Schweizer Unternehmer bis 10 Mitarbeiter

Möchten Sie endlich mehr Gewinn erzielen?

Lesen Sie hier, warum Sie die Dokumentation für die Norm ISO 9000 ff
jetzt gleich anfordern sollten.

Wollen Sie Ihren Betrieb verbessern? Möchten Sie wissen, wie Sie
Reibungs-Flächen im Betrieb vermeiden und die Arbeitsabläufe und
Qualität um ein Vielfaches verbessern können?

Mit dem Qualitäts-Management der Norm ISO 9000 ff erreichen Sie gleich
mehrere Dinge. Sie bringen Ihren Betrieb dahin, wo Sie ihn gerne haben
wollen. Sie garantieren Ihren Kunden höchste Qualität bei Produkten oder
Dienstleistungen und erhalten einen grossen Wettbewerbs-Vorsprung.
Nebenbei erreichen Sie Ihre Ziele schnell und mit weniger Aufwand.

Damit Sie selber sehen, wie wir Ihnen bei der ISO-Zertifizierung helfen
können, rufen Sie jetzt gleich an, wir senden Ihnen gerne die Informationen.
So finden Sie alle Antworten auf Ihre Fragen.

Natürlich unverbindlich und kostenlos.

Ihr Erfolg ist das einzige was zählt!

Frau Barbara Lehnert
QUALINET Consulting GmbH
Oberneuhofstrasse 5, 6340 Baar
Tel. 041-760 98 33
Fax 041-760 95 13
E-Mail info@qualinet.ch



QUALINET
CONSULTING
GMBH

ancotech

Spezialbewehrungen

Produktion und Administration:

Industriestrasse 3
CH-8157 Dielsdorf
Tel: 01/854 72 22
Fax: 01/854 72 29

Bureau de Lausanne:

CH-1052 Le Mont / Lausanne
Tel: 021/652 61 60
Fax: 01/854 72 29

ancoFIX®-Bewehrungen

werden nicht nur bei engen
Platzverhältnissen
eingesetzt, sondern überall
dort, wo die Bewehrung
schlupffrei verankert
werden muss.

*Verlangen Sie die
technische Dokumentation!*

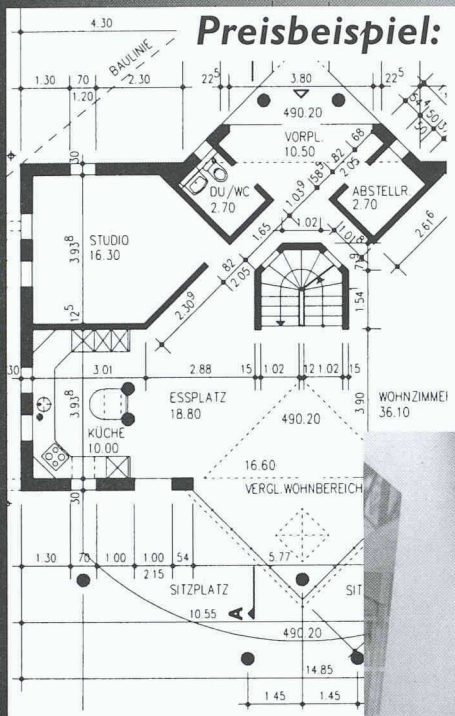


nicht 60 d - nicht 40 d -
sondern ancoFIX-verankert !

ancoFIX®

Bewehrungen

einfach - sicher - baustellengerecht



Preisbeispiel:

leistungsfähiges 2D-CAD-Zeichnen
mit „V+Z Bau“ 3.0 und AutoCAD LT

Fr. 3'495.-*

perfektes Visualisieren
mit 3D Studio VIZ (Software des Jahres, Cadence)

+ Fr. 3'035.-

professionelles Arbeiten
wir bieten Installation, Schulung, Support

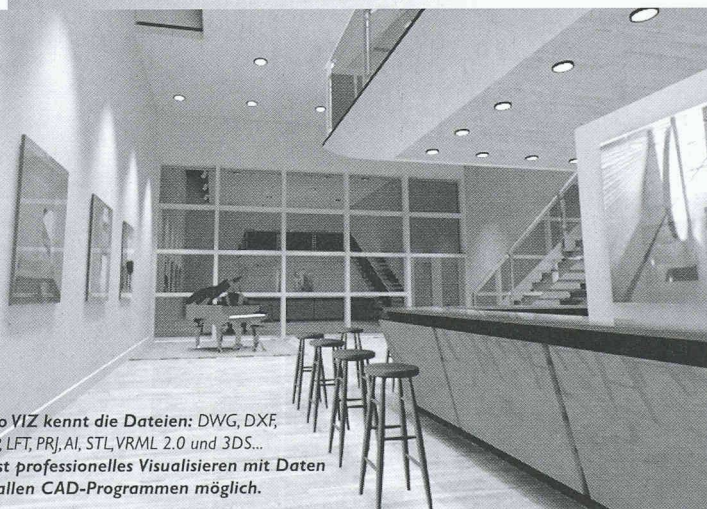
= Fr. 6'530.-

Mehrpreis für „CAD vom Architekten“ und AutoCAD R14 Fr. 8'465.-
Weitere Infos auch auf dem Internet: <http://www.vzag.ch>

* Ausgabeversion mit vollem Funktionsumfang Fr. 590.-. Preise inkl. MWSt.

Vifan+Zuberbühler AG
Architekturbüro
Haldenstrasse 31
8904 Aesch b. Birmensdorf
Tel. 01 737 38 11
Fax 01 737 01 40
E-Mail vzag@vzag.ch

3D Studio VIZ kennt die Dateien: DWG, DXF,
MAX, SHP, LFT, PRJ, AI, STL, VRML 2.0 und 3DS...
...somit ist professionelles Visualisieren mit Daten
aus fast allen CAD-Programmen möglich.



KINETIX
Authorized Dealer
3D STUDIO MAX / VIZ

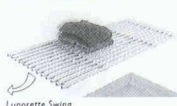
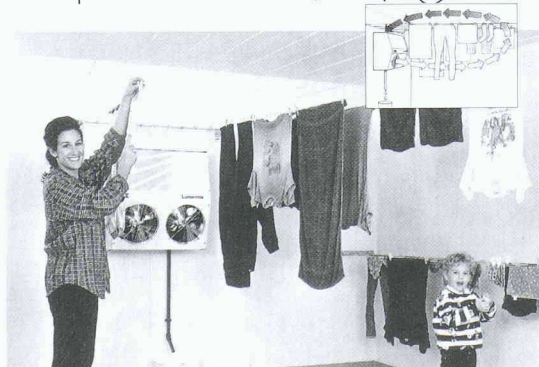
Autodesk
Registered Developer

Authorized Systems Center

CAD VOM +Z
ARCHITEKTEN

Lunorette komplett

Moderne Trockenraum-Einrichtungen –
für jeden Raum, für jedes Budget.



Macht Ihnen Ihr Trockenraum
Sorgen weil die Trocknungszeiten
zu lang sind? Sind bereits die ersten
Spuren von übermässiger Feuchtigkeit
sichtbar? Ist Ihre bisherige
Trocknungs-Methode einfach zu
teuer bezüglich Stromverbrauch
oder Wartung?
Dann sollten Sie sich die modernen Trocken-
raum-Einrichtungen Lunorette komplett
unbedingt anschauen. Verlangen Sie weitere
Unterlagen oder rufen Sie an.

Lunor
für Entfeuchtung

G. Kull AG Amsterstrasse 96 A
CH-8003 Zürich
Telefon 01-4511020
Telefax 01-7611626



Lunorette komplett Info-Coupon

Ja, bitte senden Sie uns Ihre
Dokumentation über:

☐ Lunorette-Waschetrockner
☐ Starline-Waschelineen
☐ Swing-Abs-Klapprost
☐ Box-Waschmittelschränke
☐ (Zutreffendes bitte ankreuzen)

Coupon ausgefüllt einreichen an: LUNOR G. Kull AG, Amsterstrasse 96 A, 8003 Zürich

Vorname _____
Name _____
Firma _____
Strasse _____
PLZ/Ort _____
Telefon _____

Pfahlfundationen

- Bohrpfähle
- Ortsbetonpfähle «DELTA»
- Vibro – Ortsbetonpfähle
- Vorfabrizierte Betonpfähle
- Holzpfähle
- Presspfähle für Unterfangungen
- Mikropfähle
- Wasserbauarbeiten
- Spundwände

EGGSTEIN AG

Spezialgrundbau

Industriestrasse 16

6005 Luzern

Telefon 041 / 360 66 04/05