

**Zeitschrift:** Schweizer Ingenieur und Architekt  
**Herausgeber:** Verlags-AG der akademischen technischen Vereine  
**Band:** 115 (1997)  
**Heft:** 45

## **Werbung**

### **Nutzungsbedingungen**

Die ETH-Bibliothek ist die Anbieterin der digitalisierten Zeitschriften auf E-Periodica. Sie besitzt keine Urheberrechte an den Zeitschriften und ist nicht verantwortlich für deren Inhalte. Die Rechte liegen in der Regel bei den Herausgebern beziehungsweise den externen Rechteinhabern. Das Veröffentlichen von Bildern in Print- und Online-Publikationen sowie auf Social Media-Kanälen oder Webseiten ist nur mit vorheriger Genehmigung der Rechteinhaber erlaubt. [Mehr erfahren](#)

### **Conditions d'utilisation**

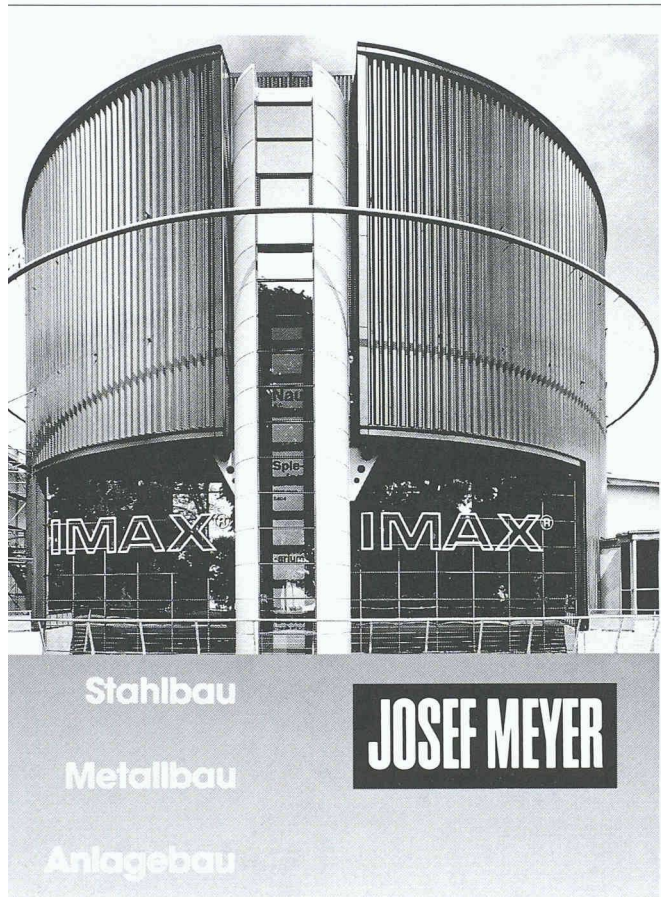
L'ETH Library est le fournisseur des revues numérisées. Elle ne détient aucun droit d'auteur sur les revues et n'est pas responsable de leur contenu. En règle générale, les droits sont détenus par les éditeurs ou les détenteurs de droits externes. La reproduction d'images dans des publications imprimées ou en ligne ainsi que sur des canaux de médias sociaux ou des sites web n'est autorisée qu'avec l'accord préalable des détenteurs des droits. [En savoir plus](#)

### **Terms of use**

The ETH Library is the provider of the digitised journals. It does not own any copyrights to the journals and is not responsible for their content. The rights usually lie with the publishers or the external rights holders. Publishing images in print and online publications, as well as on social media channels or websites, is only permitted with the prior consent of the rights holders. [Find out more](#)

**Download PDF:** 08.01.2026

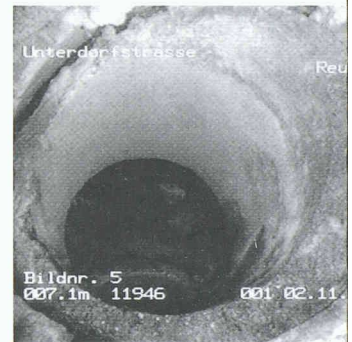
**ETH-Bibliothek Zürich, E-Periodica, <https://www.e-periodica.ch>**



JOSEF MEYER STAHL UND METALL AG CH-6032 EMMEN/LUZERN  
 T. 041 / 269 44 44 FAX 041 / 269 44 88

## Für den Leitungskataster

- Grundbuchpläne  
mittels DXF oder Scandaten
- Graphische Katasterdaten  
ab Theodolit oder konstruiert
- Datenbankerfassung  
der Sachdaten
- Kanal: Schacht, Kanal,  
Zustandserfassung
- Wasser: Schieber, Hydrant,  
Leitung, Zustandserfassung
- Freie Plandarstellung mit  
Datenbank-Beschriftungen
- Listen aller Art  
mit Filter-Funktionen
- Multimediaeinbindung  
wie Photos, Video / Ton



**Leitungsblatt**

Strasse

Hausnummer  Parzellen Nr.

Baujahr

---

Leitungssystem

Leitungsmaterial

Leitungsdimension DN  mm  
de  mm

Leitungslänge  m

Bemerk. (WL)

**Kanalblatt**

Kanal Nr.  Baujahr

von Schacht Nr.

bis Schacht Nr.

A= 390.82 Gefälle 9.1 % E= 388.17  
Kanal Länge (m) 29.20

Kanalart

Kanalfunktion

Kanalmaterial

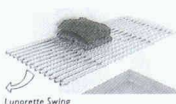
Kanaldimension

Rohrart

Bemerk. (KB)

## Lunorette komplett

Moderne Trockenraum-Einrichtungen—  
für jeden Raum, für jedes Budget.



Macht Ihnen Ihr Trockenraum  
Sorgen weil die Trocknungszeiten  
zu lang sind? Sind bereits die ersten  
Spuren von übermässiger Feuchtigkeit  
sichtbar? Ist Ihre bisherige  
Trocknungs-Methode einfach zu  
teuer bezüglich Stromverbrauch  
oder Wartung?  
Dann sollten Sie sich die modernen Trocken-  
raum-Einrichtungen Lunorette komplett  
unbedingt anschauen. Verlangen Sie weitere  
Unterlagen oder rufen Sie an.



G. Kull AG Aemterstrasse 96A  
CH-8003 Zürich  
Telefon 01-451 10 20  
Telefax 01-451 16 26



Lunorette Box



Lunorette Klein-Leine

**Lunorette komplett Info-Coupon**

Ja, bitte senden Sie uns Ihre  
Dokumentation über:

☐ Lunorette Wäschetrockner

☐ Starline Wäschekleinen

☐ Swing Alu Klapprost

☐ Box Wäschemittelschranke

☐ (Zutreffendes bitte ankreuzen)

Coupon ausgefüllt einsenden an: LUNOR G. Kull AG, Aemterstrasse 96 A, 8003 Zürich

Vorname

Name

Firma

Strasse

PLZ/Ort

Telefon



NEMETSCHKE  
 FIDES & PARTNER AG  
 Hertistrasse 2c  
 8304 Wallisellen  
 Tel. 01-839 76 76  
 Fax 01-839 76 99

Internet: <http://www.nfp.ch>

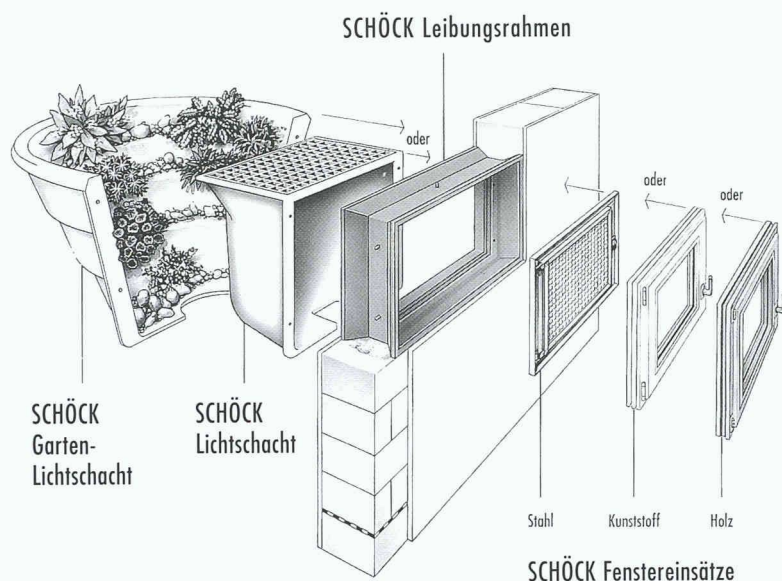
Hans-Hugisstr. 3  
 2501 Biel  
 Tel. 032-328 15 80  
 Fax 032-332 93 16

CDS Bausoftware AG  
 Berneckerstrasse 231  
 9435 Heerbrugg  
 Tel. 01-727 94 94  
 Fax 01-727 94 95  
<http://www.cds-sieber.ch>



# DIE IDEALE KOMBINATION FÜR DEN KELLER

SCHÖCK Lichtschacht und SCHÖCK Kellerfenster



Schöck Lichtschächte aus glasfaserverstärktem Kunststoff sind millionenfach bewährt, enorm stabil, einfach zu montieren und sorgen für mehr Lichteinfall im Kellerraum.

Der Schöck Leibrahmen aus Glasfaserbeton sorgt für einen einfachen Einbau von Kellerfenstern. In allen passenden Grössen können die Kellerfenster aus Holz, Stahl und Kunststoff eingesetzt werden. Hohe Qualität und Funktionalität zeichnen die Schöck Kellerfenster aus.

Sie erhalten von Schöck Informationen und kostenlose Beratung zum Thema „Kellerbau“. Rufen Sie uns einfach an.



Schöck Bauteile AG  
Pilatusstrasse 26  
CH-5630 Muri/AG  
Tel.: 0 56 / 664 55 44  
Fax: 0 56 / 664 47 85

**Schöck**  
einfach besser bauen

Verlangen Sie unseren Katalog «exclusiv»: Tel. 055 617 21 60 – Fax 055 617 21 66

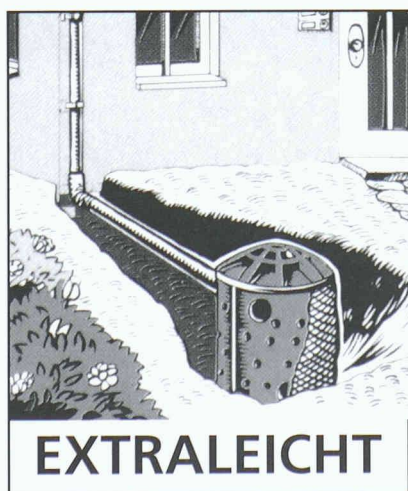


**BFL-MASTIX®**

Fugenbänder für die Wasserdichtung von festen und beweglichen Fugen in Betonbauten

Internet: <http://www.mastix.ch>

**mastix sa** Fax 021/648 31 72



**SYSDRAIN®**

Regenwasser versickern lassen

**NEU**

**VIELSEITIG**

- Sickerschacht
- Kompostierer
- Zisterne
- Revisionsschacht

**alpavert**

alpavert SA 079. 357 56 42  
Au Village 026. 913 75 40  
CH-1628 VUADENS Fax 026. 913 75 41

**EXTRALEICHT**



# SOMFY<sup>®</sup> MATISCH EINBRUCHSICHER.

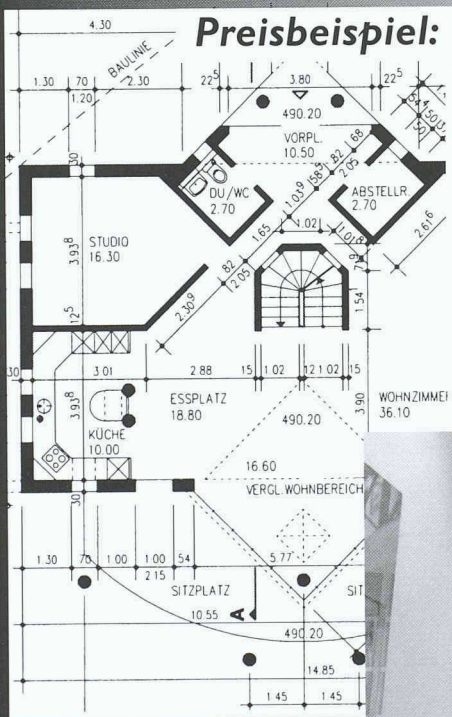
IA6

Steuerungen und Antriebe von Somfy bewegen Rolläden und Lamellenstoren. Abends runter und morgens wieder rauf. Ganz automatisch. Was Einbrecher ganz und gar nicht schätzen.

Fragen Sie Ihren Fachmann oder Somfy AG, Vorbuchenstr. 17, 8303 Bassersdorf,

Tel. 01/838 40 30.

**GANZ AUTOMATISCH.**



## Preisbeispiel:

leistungsfähiges 2D-CAD-Zeichnen  
mit „V+Z Bau“ 3.0 und AutoCAD LT

Fr. 3'495.-\*

perfektes Visualisieren  
mit 3D Studio VIZ (Software des Jahres, Cadence)

+ Fr. 3'035.-

professionelles Arbeiten  
wir bieten Installation, Schulung, Support

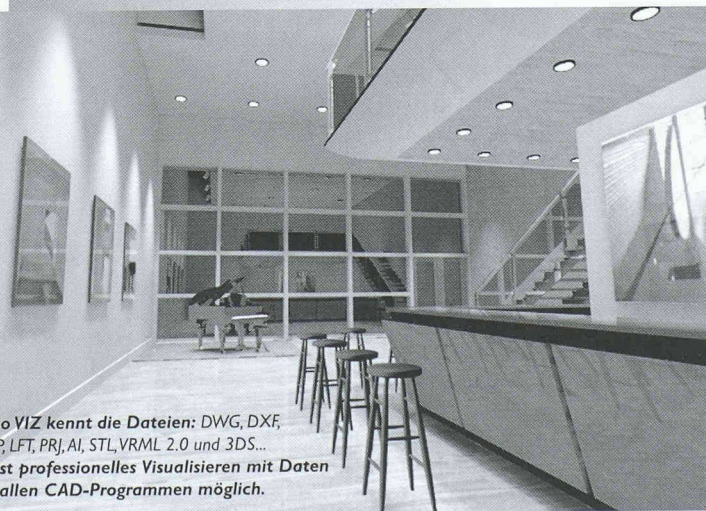
= Fr. 6'530.-

Mehrpreis für „CAD vom Architekten“ und AutoCAD R14 Fr. 8'465.-  
Weitere Infos auch auf dem Internet: <http://www.vzag.ch>

\* Ausgabversionsversion mit vollem Funktionsumfang Fr. 590.-. Preise inkl. MWSt.

Vifian+Zuberbühler AG  
Architekturbüro  
Haldenstrasse 31  
8904 Aesch b. Birmensdorf  
Tel. 01 737 38 11  
Fax 01 737 01 40  
E-Mail [vzag@vzag.ch](mailto:vzag@vzag.ch)

3D Studio VIZ kennt die Dateien: DWG, DXF,  
MAX, SHP, LFT, PRJ, AI, STL, VRML 2.0 und 3DS...  
...somit ist professionelles Visualisieren mit Daten  
aus fast allen CAD-Programmen möglich.



**KINETIX**  
Authorized Dealer  
3D STUDIO MAX / VIZ

**Autodesk**  
Authorized Systems Center  
Registered Developer

**CAD VOM +Z  
ARCHITEKTEN**

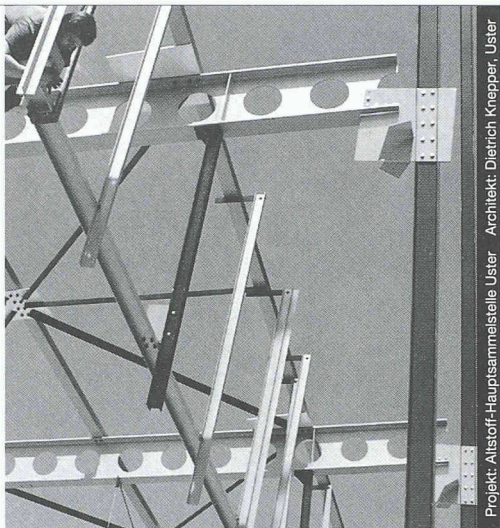
## etertub mehr als nur Rohre

Das Unternehmen der Eternit AG für Trink- und Abwassersysteme

Etertub AG, CH-8867 Niederurnen  
Telefon 055 617 11 41, Fax 055 617 15 01



# Stahlbauten



Projekt: Altstoff-Hauptsammelstelle Uster Architekt: Dietrich Knepper, Uster

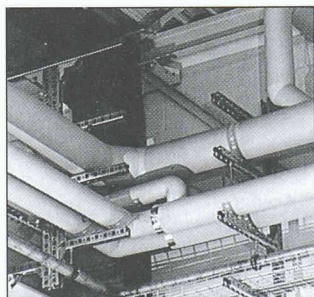
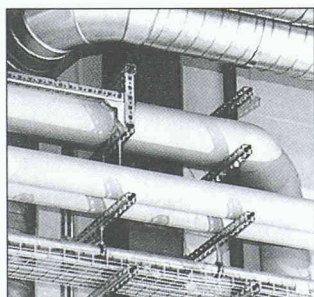
Nur mit diesem Baustoff sind die grössten Spannweiten und Höhen möglich, dies mit Berücksichtigung der Wirtschaftlichkeit und des vorteilhaften Leistungsgewichtes. Stahl bietet eine nahezu unerschöpfliche Fülle von Möglichkeiten, Ihre Ideen zu verwirklichen.

Wir informieren Sie gerne kompetent und ausführlich.



Tuchs Schmid Engineering AG  
Kehlhofstrasse 54, CH-8501 Frauenfeld

Telefon 052 728 81 11  
Telefax 052 728 81 00



## Schienenmontagesystem MULTIFIX NEU

MULTIFIX für die zeitsparende Montage aller Haus-  
technik- und Rohrleitungen:

- Gelochte Universalprofile mit 4-seitigen Befestigungsmöglichkeiten
- Stützen und Konsolen mit integrierten Flanschplatten für maximale Festigkeit
- perfektes Aussehen dank 50 mm Rasterung
- technisch überlegen: Verlässliche Statik. Schallgedämmt. Abstandsorientiert. Schraubenarm
- aus galv. verzinktem, feuerverzinktem oder rostfreiem Stahl, auch farbig pulverbeschichtet.

MULTIFIX, das innovative Schweizer Schienenmontagesystem (pat.) von

lanzoensing 062/388 21 21 Fax 062/388 24 24

☐ Das Schienenmontagesystem MULTIFIX interessiert mich! Bitte senden Sie Unterlagen.

☐ Könnten Sie mich besuchen? Bitte tel. Voranmeldung!  
Name/Adresse/Tel.: \_\_\_\_\_

MU1

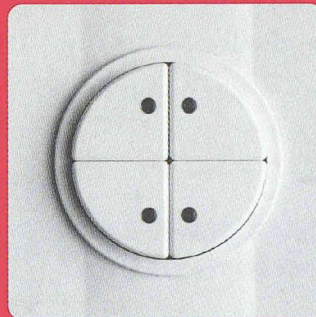


**lanz oensing ag**  
CH-4702 Oensingen · Telefon 062 388 21 21

# Schalten Sie.

programmiert

**EIB**



manuell

und

automatisch

LINEX

GIRA

- ein starkes Trio.

**LEVY**  
FILS

Qualität bis ins Detail.

Levy Fils AG, Fabrik elektrischer Apparate, CH-4013 Basel, Telefon 061/322 00 86, Telefax 061/321 11 69

## Ein Geheimtipp

sollte Ihr Produkt nicht sein.

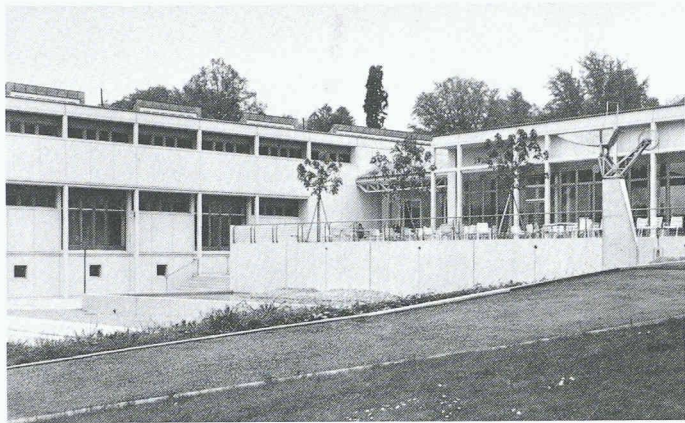
Es hat einen grossen Bekanntheitsgrad verdient. Dass die richtige Zielgruppe mehr darüber erfährt, können Sie uns überlassen.

*Wir stellen für Sie die Verbindung her*

**Iva**

IVA AG für internationale Werbung  
8032 Zürich, Tel. 01/251 24 50, Fax 01/251 27 41





# Verbundpfähle

Beispiel: Öffentliche Gebäude. Neubauteil  
Kantonsschule Rychenberg, Winterthur.

Einsatzbereiche der Verbundpfähle:

- Pfahlfundationen,
- Unterfangungen und Fundamentverstärkungen,
- Hang- und Rutschstabilisierungen,
- Auftriebssicherungen,
- kleine Rühlwände.

**Wir sind die Spezialisten  
für Spezialarbeiten im Tiefbau**

**GREUTER  
GRUNDBAU AG**

8182 Hochfelden, Postfach 26  
Tel. 01-860 70 78 · Fax 01-860 80 65

ANSON liefert



## die schönsten und leistungs- fähigsten Dampfabzughauben

z. B. für frontbündigen Einbau, mit auszieh-  
barem Schwadenschirm. 1- und 2-motorig  
Drehzahl regelbar. In Ganzmetall-Bauweise  
für Gasküchen. In Decor-Ausführung farbig  
für Insel-Kochstellen etc. Mit Abluftleis-  
tungen von 250 bis 1500 m<sup>3</sup>/h. Dazu Abluftlei-  
tungsrohre, Mauer-/Dachdurchführungen  
und Aussengitter für zügige Montage.  
Offerte und preisgünstige Lieferung von:

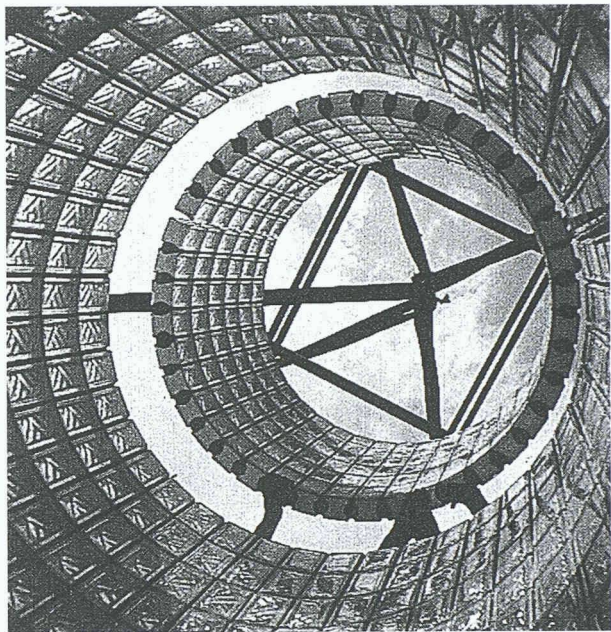
ANSON liefert



**auch das  
Montage-Zubehör**  
zu Dampfabzughau-  
ben und Ventilatoren  
preisgünstig und ge-  
nau passend: Flex, Lüf-  
tungsschläuche, steck-  
bare Kanäle und Ab-  
luftrohre, Aussen-  
wand- und Dach-  
durchführungen, Wet-  
terschutzgitter etc.  
Fragen Sie ANSON:

**ANSON AG 01/4611111**

8055 Zürich  
Friesenbergstr. 108  
Fax 01/463 09 26



## GLASBAUSTEINE VORGEFERTIGTER WAND UND DECKEN

**CONTI**

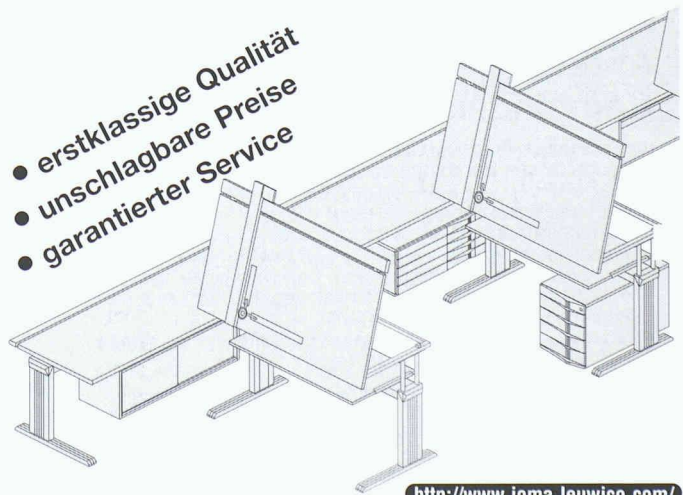
42, route de Satigny - 1217 Meyrin-Genève  
Tél. 022/341 40 81 - Fax 022/341 40 82

**JOMA**

**Ihr Spezialist für die Einrichtung technischer Büros**

Joma-Trading AG, Weiernstrasse 22, 8355 Aadorf  
Telefon 052 365 41 11, Telefax 052 365 20 51

- erstklassige Qualität
- unschlagbare Preise
- garantierter Service



<http://www.joma.leuwico.com/>

G U T S C H E I N	
Ich wünsche Unterlagen über:	Meine Adresse:
<input type="checkbox"/> Zeichenmaschinen	
<input type="checkbox"/> Zeichentische	
<input type="checkbox"/> Planschränke	
<input type="checkbox"/> Büromöbel	
<input type="checkbox"/> CAD Arbeitsplätze	



# Stellenangebote

## Baudepartement Basel-Stadt

Das Tiefbauamt Basel-Stadt ist zuständig für die Projektierung, den Bau und den Unterhalt der National- und Kantonsstrassen, der Brücken und der Flussufer im Kanton Basel-Stadt sowie der Strassen der Stadt Basel. Es beschäftigt rund 350 Personen mit den verschiedensten Ausbildungen.

Infolge Pensionierung des heutigen Stelleninhabers suchen wir eine/n

### dipl. Bauingenieurin/Bauingenieur ETH als Hauptabteilungsleiterin/Hauptabteilungsleiter

für die Hauptaufgaben: Leitung der Hauptabteilung Betrieb und Verwaltung (ca. 250 Personen) mit den unterstellten Abteilungen, insbesondere Strassenunterhalt, Allmendverwaltung und Regiebetriebe; Stellvertretung des Kantonsingenieurs, primär im Fachbereich; Koordination der Aufträge mit der Hauptabteilung Planung, Projektierung und Nationalstrassenbau des Tiefbauamtes.

Ausserdem umfasst die Tätigkeit die Mitarbeit in verschiedenen Kommissionen, die Budgetierung, die Berichterstattung zuhanden der Regierung und des Parlamentes sowie die Öffentlichkeitsarbeit.

Wir erwarten eine mindestens 10jährige Berufserfahrung, davon vorzugsweise zum Teil in einer Tief- oder Strassenbauunternehmung und entsprechende Führungserfahrung. Weiter erforderlich sind Loyalität, Flexibilität und sicheres Auftreten, Belastbarkeit, Gewandtheit im mündlichen und schriftlichen Ausdruck.

Weitere Auskünfte zu dieser Stelle erteilt gerne der Kantonsingenieur, H. R. Ramseier, Telefon 061/267 93 24.

Bewerbungen sind zu richten an das

Baudepartement Basel-Stadt, Personalabteilung, Münsterplatz 12, Postfach, 4001 Basel.



J611711

y003493288



### Interessiert Sie eine verantwortungsvolle, leitende Position mit Zukunftsperspektiven im Stadt- und Gemeindeingenieurwesen?

Unser Kunde, ein renommiertes Ingenieur- und Vermessungsbüro mittlerer Grösse im Zürcher Unterland sucht eine selbständige, initiative Persönlichkeit von 35–45 Jahren mit ausgewiesener Fachkompetenz als Bau- oder Kulturingenieur ETH oder HTL für die Position als

### Abteilungsleiter Stadt- und Gemeindeingenieurwesen

Ihr vielseitiger Aufgabenbereich:

- Baurechtliche Beratungen und Beurteilungen mit Anträgen an die Behörden wie auch Vertragserstellungen (Dienstbarkeits-, Bau- und Finanzierungsverträge)
- Planungsmassnahmen (Ortsplanungen, Quartierpläne, private Erschliessungen) sowie diesbezügliche Verhandlungstätigkeit
- Fachberatungen in kommunalen Kommissionen und Arbeitsgruppen und Öffentlichkeitsarbeit (Publikationen in Regional- und Fachzeitschriften)
- Mitwirkung bei der kommunalen Budgetplanung und beim Erarbeiten von kommunalen Verordnungen

Wenn zu Ihren bereits genannten Qualifikationen auch noch Kommunikationsfähigkeit, Verhandlungsgeschick und vorzugsweise Erfahrung im Aufgabengebiet gehören, wenn Sie zudem die einschlägigen Gesetze kennen und mit stilsicherem Deutsch formulieren, sind wir interessiert an Ihrer Bewerbung. Wir bieten zudem eine sehr umfassende Einarbeitung in Ihren Arbeitsbereich und in die örtlichen Gegebenheiten.

Gerne erwarten wir Ihre vollständigen Bewerbungsunterlagen oder Ihren Anruf.

Esther Bischofberger, Visura Personal- und Unternehmensberatung, Fabrikstrasse 50, 8031 Zürich, Telefon 01 444 3 507/555



Mitglied  
Treuhänder Kammer

Haben Sie Interesse, an einem der grossen SBB-Bauprojekte massgebend mitzuwirken? Unser Projekt Bahn 2000, 1. Etappe (Zürich HB – Thalwil, 2. Doppelspur) geht nun von der Planungs- in die Ausführungsphase. Wir suchen aus diesem Grund eine/n motivierte/n und engagierte/n

### Projektleiter/in (Bauingenieur ETH/HTL)

Sie arbeiten in unserer Sektion Zimmerberg als Projektleiter/in im Abschnitt Zürich HB – Allmend Brunau. Sie haben fundierte Kenntnisse im anspruchsvollen Tief- und Tunnelbau sowie Projektierungs- und Bauleitungserfahrung. Kenntnisse moderner Managementinstrumente und die Fähigkeit zur Umsetzung der Bauherrenanforderungen im Bereich Qualität, Termine, Kosten und Sicherheit sind Voraussetzungen für diese interessante Tätigkeit.

Dazu benötigen Sie eine abgeschlossene Ausbildung als Bauingenieur/in ETH oder HTL. Gefordert werden ebenfalls Belastbarkeit, Teamfähigkeit, Verhandlungsgeschick und Organisationstalent.

Für weitere Auskünfte steht Ihnen Ihr künftiger Chef, Herr René Guertner, Tel. 0512/22 31 00, gerne zur Verfügung. Ihre Bewerbung senden Sie bitte an die:

**SBB Kreisdirektion 3  
Personal  
Postfach, 8021 Zürich**

