

**Zeitschrift:** Schweizer Ingenieur und Architekt  
**Herausgeber:** Verlags-AG der akademischen technischen Vereine  
**Band:** 115 (1997)  
**Heft:** 43

## **Werbung**

### **Nutzungsbedingungen**

Die ETH-Bibliothek ist die Anbieterin der digitalisierten Zeitschriften auf E-Periodica. Sie besitzt keine Urheberrechte an den Zeitschriften und ist nicht verantwortlich für deren Inhalte. Die Rechte liegen in der Regel bei den Herausgebern beziehungsweise den externen Rechteinhabern. Das Veröffentlichen von Bildern in Print- und Online-Publikationen sowie auf Social Media-Kanälen oder Webseiten ist nur mit vorheriger Genehmigung der Rechteinhaber erlaubt. [Mehr erfahren](#)

### **Conditions d'utilisation**

L'ETH Library est le fournisseur des revues numérisées. Elle ne détient aucun droit d'auteur sur les revues et n'est pas responsable de leur contenu. En règle générale, les droits sont détenus par les éditeurs ou les détenteurs de droits externes. La reproduction d'images dans des publications imprimées ou en ligne ainsi que sur des canaux de médias sociaux ou des sites web n'est autorisée qu'avec l'accord préalable des détenteurs des droits. [En savoir plus](#)

### **Terms of use**

The ETH Library is the provider of the digitised journals. It does not own any copyrights to the journals and is not responsible for their content. The rights usually lie with the publishers or the external rights holders. Publishing images in print and online publications, as well as on social media channels or websites, is only permitted with the prior consent of the rights holders. [Find out more](#)

**Download PDF:** 14.01.2026

**ETH-Bibliothek Zürich, E-Periodica, <https://www.e-periodica.ch>**



One Neathouse Place, London, England. Fassadenfläche: 9'000 m<sup>2</sup>. Architekten: Avery Associates Architects, London, England. Bauherr: Chesterfield Properties, London, England. Foto: Peter Durr

Wir erzielen 70 %  
des Umsatzes  
im Ausland



Fenster und Fassadenbauer

**Felix AG**  
Eintrachtstrasse 11  
8820 Wädenswil

Tel. 01 780 08 87

**Félix constructions sa**  
Route de Renens 1  
1030 Bussigny-Lausanne

Tel. 021 701 04 41  
Fax 021 701 31 68

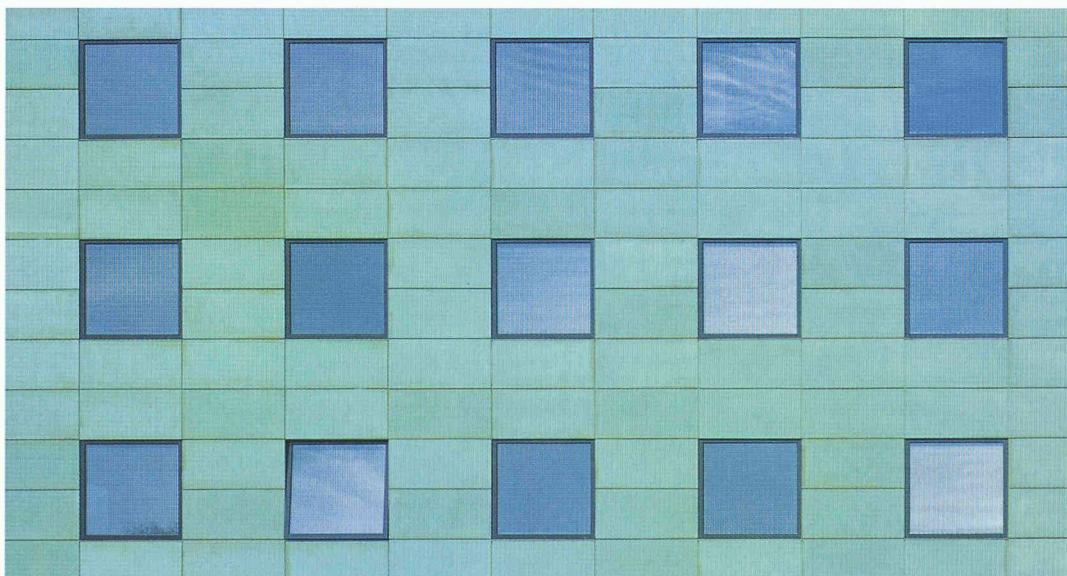


Ideen reifen mit der Zeit: eine Tatsache,  
mit der jeder Gestalter zu leben weiß.  
Sind sie aber endlich realisierbar – wer will dann  
noch lange auf die gewünschte Wirkung warten?

Das echte Patinagrün von Kupfer verleiht  
Bauwerken Leichtigkeit, Lebendigkeit  
und einen ganz eigenen ästhetischen Reiz –  
normalerweise leider erst nach vielen Jahren.  
Da aber nicht jeder so geduldig ist, hat KME  
die Wartezeiten abgeschafft. Mit TECU®-Patina –  
natürlich patinierten Kupferprodukten mit allen  
positiven Eigenschaften von klassischem Kupfer.  
Für Dächer, Fassaden und Innenbereiche.

- TECU®-Patina ist sofort und für immer grün –  
damit nur Ihre Ideen reifen müssen.

# immer grün



Informationen zu  
TECU®-Produkten  
erhalten Sie über:  
KME (Suisse) SA  
Thurgauer Straße 76  
Postfach  
CH-8050 Zürich  
Tel. (01) 3 02 17 77  
Fax (01) 3 02 81 96

KM Europa Metal  
Aktiengesellschaft  
Postfach 33 20  
D-49023 Osnabrück

**KME**

TECU®-Classic  
TECU®-Oxid  
■ TECU®-Patina  
TECU®-Zinn  
TECU®-System-Schindeln

**TECU®**

Für Dachdenker.



# V

# erlangen Sie von uns, was der Markt begehrt

Natürliches Wohnen liegt im Trend. Viele Planer haben die Zeichen der Zeit erkannt und besinnen sich vermehrt auf das Bauen mit natürlichen Baumaterialien. Das moderne Schweizer Verbandmauerwerk

EFH Eschenbach SG mit Optitherm Verbandmauerwerk



Optitherm kommt diesen Bedürfnissen entgegen. Es ist für ökologisch gesundes Wohnen geschaffen und eignet sich für alle verputzten Aussenwände, an die hohe Anforderungen an Tragfähigkeit, Wärmedämmung ohne zusätzliche Dämmaterialien (mit ehrlichem k-Wert), und Speicherfähigkeit sowie an das Feuchtigkeits-

verhalten gestellt werden. Immer mehr Menschen wollen innerhalb ihrer vier Wände möglichst natürlich und unbelastet von Schadstoffen leben und sich wohl fühlen. Das ist ihr gutes Recht. Einen entscheidenden Beitrag zu natürlichem Bauen und Wohnen liefert das Verbandmauerwerk aus Backsteinen mit Thermosystem.

**Sie finden bei uns mehr,  
als Sie suchen:**

5 Formen und 16 Farben der Marke  
ZZ Istighofer Tondachziegel.

**Spezielle Problemstellungen  
lösen wir Ihnen gerne:**

ZZ Istighofer Tondachziegel  
frostsicher in allen Höhenlagen.

**Stellen Sie an uns  
hohe Anforderungen:**

Sumo SwissModul-Backsteine  
halten höchstem Druck stand.

**Selbst die besten Produkte  
verbessern wir stetig:**

Der Carbo-Anker verbindet die  
Zweischalenmauerwerke noch besser.

**Als Kunde sollen Sie  
zufrieden sein:**

Hohlstürze oder Fensterbänke nach Mass  
liefern wir in einer Stunde aus.

**Sie können von uns  
beste Qualität erwarten:**

Das Rörenklinker Sichtmauerwerk ist  
über Generationen wertbeständig.



## Optitherm®

Verbandmauerwerk mit Thermosystem

**Zukünftig. Mit Sicherheit.**

## ZZ

**ZZ ZIEGELEIEN**

ZZ Ziegeleien, Postfach, 8045 Zürich  
Tel. 01/468 21 11, Fax 01/468 23 09



# Ständig auf der Höhe sein.



■ Bauabdichtungen ■ Kunstharz-Bodenbeläge ■ Beschichtungen ■ Injektionen ■ Klebebewehrung

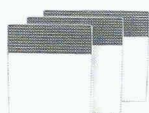
ANSON liefert



## ANSON-Rippenrohr-Heizkörper

für Garagen, öffentl. Bauten, Barackencontainer, Industrie etc. Robust. In vielen Längen und Leistungsstufen. 230 und 400 V. Verlangen Sie Beratung vom Spezialisten:

ANSON liefert



## kleine Elektro-Heizkonvektoren

mit 100%iger Energienutzung. Für Büros, Ferienwohnungen, Werkstätten die energiesparende Übergangs- und Zusatzheizung. 220 V, 500—2200 W. Einfach anzuschliessen. — Von:

ANSON liefert



H32

## El. Heizgeräte für festen Einbau

Wirtschaftlich für nicht dauernd belegte Räume, Hallen, Keller, Lager, Saalbauten usw. 400 V 3—50 kW. Verlangen Sie Beratung und Offerte von:

**ANSON AG 01/4611111**

8055 Zürich  
Friesenbergstr. 108  
Fax 01/463 09 26



## Verbundpfähle

Beispiel: Einfamilienhäuser. Überbauung Tüfwies in Oberweningen, Kt. Zürich.

Einsatzbereiche der Verbundpfähle:

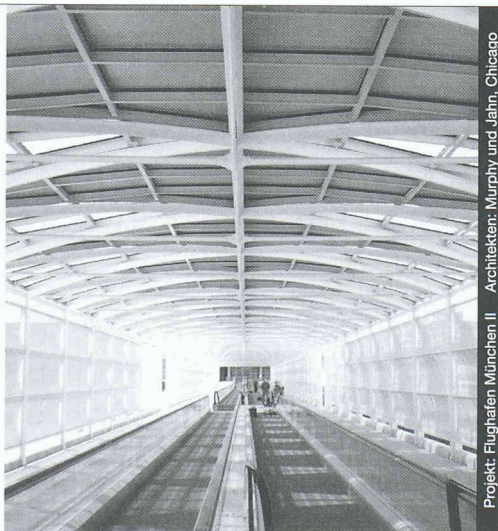
- Pfahlfundationen,
- Unterfangungen und Fundamentverstärkungen,
- Hang- und Rutschstabilisierungen,
- Auftriebssicherungen,
- kleine Rühlwände.

**Wir sind die Spezialisten  
für Spezialarbeiten im Tiefbau**

**GREUTER  
GRUNDBAU AG**

8182 Hochfelden, Postfach 26  
Tel. 01-860 70 78 • Fax 01-860 80 65

**Stahl • Glas**



Projekt: Flughafen München II Architekten: Murphy und Jahn, Chicago

Stahl-Glas-Konstruktionen in architektonisch perfekter Vollendung verwirklichen wir mit innovativen Ideen und höchsten Anforderungen an Materialien und Ausführung.

**Tuchschmid**

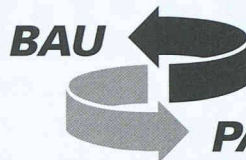


Tuchschmid AG CH-8500 Frauenfeld Telefon 052/728 81 11  
Tuchschmid Constructa AG CH-6045 Meggen Telefon 041/377 40 04



Fachlich immer auf der Höhe sein ist ein ständiges Bestreben von Bau Partner AG. Deshalb ist gezielte Aus- und Weiterbildung ein Muss in unserer Firmenphilosophie. Wir erbringen unsere Leistungen schnell und unkompliziert, setzen höchste Massstäbe an Qualität und Zuverlässigkeit und achten auf ein optimales Preis-Leistungsverhältnis. Überzeugende und kompetente Kundenberatung hat für uns einen hohen Stellenwert.

Betonsanierungen ■ Bautenschutz



**PARTNER AG**

**Spezialisten für Problemlösungen.**

**BAU PARTNER AG**  
 Vogelastrasse 48, 8953 Dietikon  
 Telefon 01-742 00 11, Telefax 01-742 00 20  
 Filiale: 8964 Rudolfstetten AG

## Höchste Effizienz und Wirtschaftlichkeit

**Leica bietet Ihnen eine neue Generation von Totalstationen TC 400N/L • TC605/L • TC805/L und TC905/L für den täglichen Einsatz in der Bauvermessung und im Katasterwesen**

- Schnelle Instrumentenaufstellung dank einzigartigem Laserlot
- Messdaten und Code-Registrierung mit nur einem Tastendruck
- Höchst flexibles Datenausgabe-Format; ideal für die Weiterverarbeitung auf CAD-Systemen. Rufen Sie an.



**HOHE EFFIZIENZ**

**ZUVERLÄSSIG**

TC605/L

TC905/L  
mit EGL1

**SCHNELL UND EINFACH**

**WIRTSCHAFTLICH**

<http://www.leica.com>

**Leica AG** Verkaufsgesellschaft  
 CH-8152 Glattbrugg, Kanalstrasse 21  
 Tel. 01/809 33 11, Fax 01/810 79 37

**Leica SA** Société de vente  
 CH-1020 Renens, Rue de Lausanne 60  
 Tél. 021/635 35 53, Fax 021/634 91 55

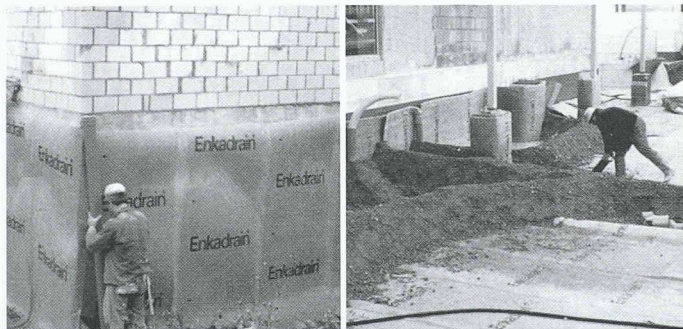
**Leica**



# NR.1 FÜR GEOTEXTILIEN

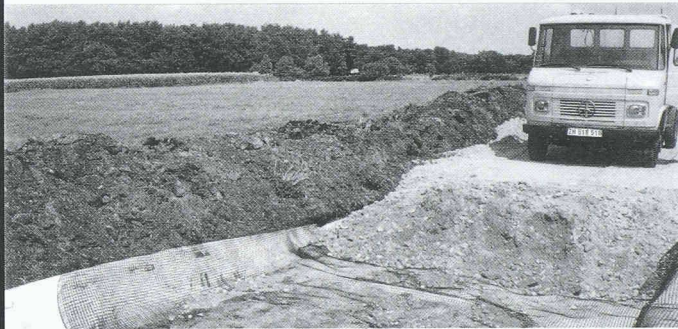
**Enkadrain®:** die meistverwendeten Drainagematten in Schweizer Baugruben. **Enkadrain® CK:** Filter-, Sicker- und Schalungsmatten. Enkadrain ist in jedem Fall die richtige und preisgünstigste Bauwerksdrainage zur sicheren Ableitung maximaler Wassermengen.

® Eingetr. Warenzeichen der Akzo Nobel Geosynthetics GmbH (zertifiziert nach ISO 9001)



**HUESKER:** das breiteste Programm zum Sichern, Schützen, Trennen, Dränen, Filtern und Armieren im **Erd-, Grund-, Deponie-, Wasser- und Verkehrswegebau** (HaTe®, HaTelit®, Fortrac®, Stablenka®, Comtrac®, Incomat®, NaBento®). Für anforderungsgerechte, kostengünstige Anwendungen.

® Eingetr. Warenzeichen der Huesker Synthetic, Gescher/BRD (zertifiziert nach ISO 9001)



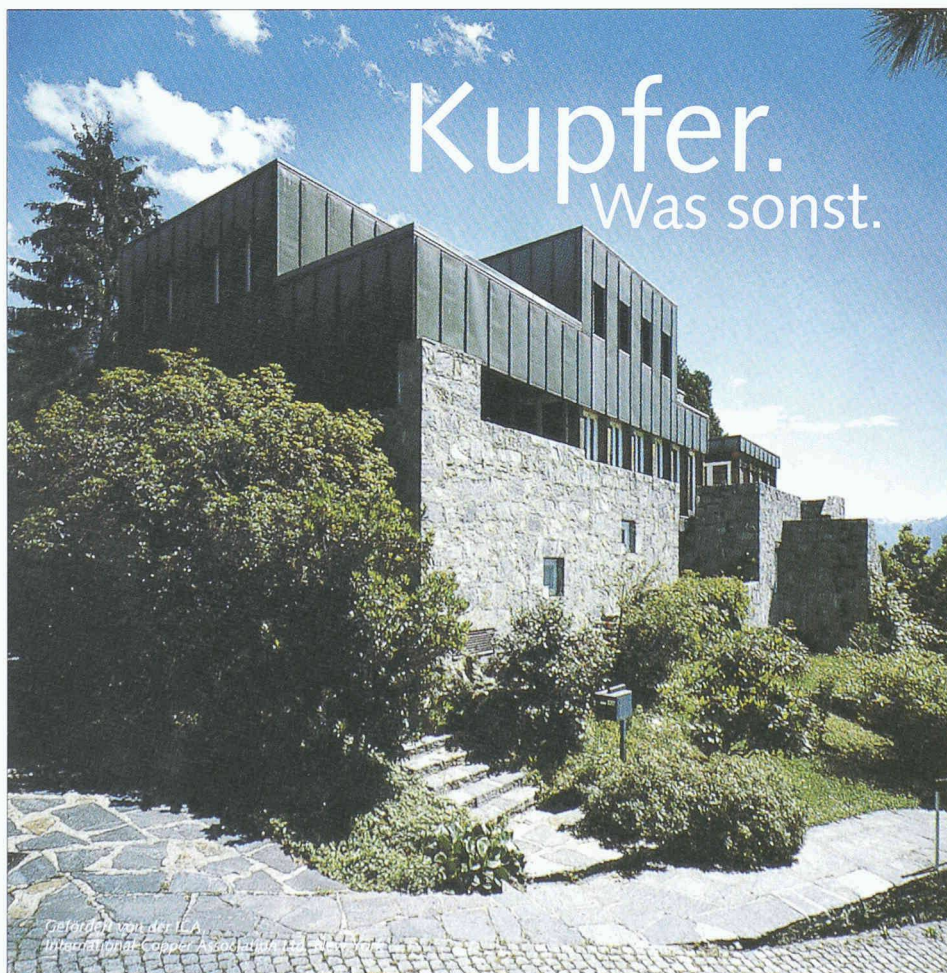
Anwendungsberatung und Verkauf:

**SCHOELLKOPF AG**

Schaffhauserstrasse 265, 8057 Zürich

Tel. 01/312 16 16, Fax 01/312 16 26

Verkauf auch durch den Baumaterialhandel



Kupfer.  
Was sonst.



Kupfer harmoniert mit jedem anderen Baustoff, – trotzdem bewahrt es seinen besonderen Charakter. Ein Argument von vielen. Für Kupfer.

- Ich/wir möchten gerne weitere Informationen.
- Bitte rufen Sie mich an.

Informationsdienst  
Kupfer für Dach und Wand  
Thurgauer Str. 76  
CH-8050 Zürich  
Fax: (01) 3 02 17 76

SIA



# Platznot macht erfinderisch!



Ihr Partner für Archiv- und Rollregale:



Förder-/Lagertechnik  
**hulftegger**  
Kompetent in jeder Dimension

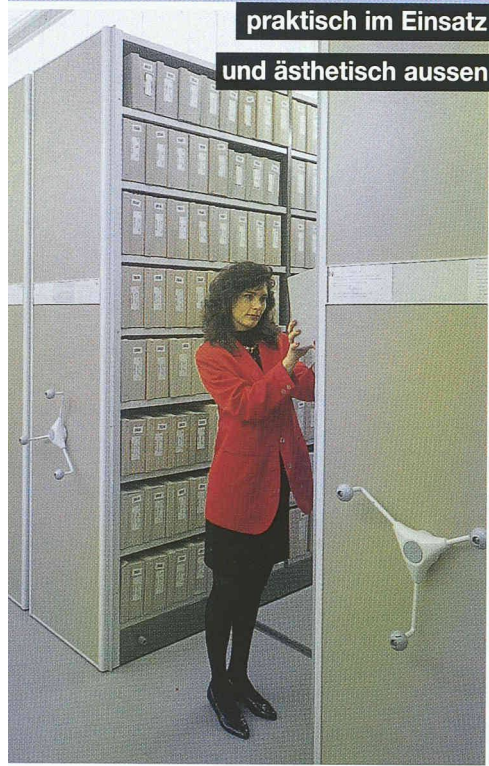


# Archivraum

in Banken, Versicherungen, Bibliotheken, Museen usw.

## ist knapp und teuer!

**praktisch im Einsatz  
und ästhetisch aussen**



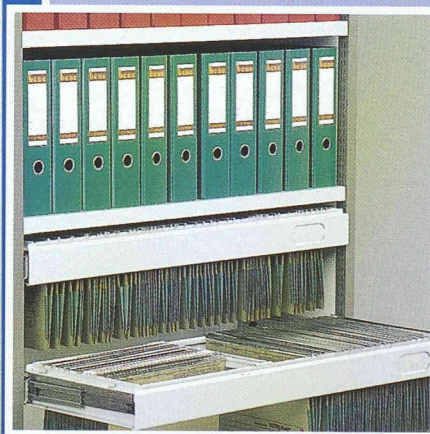
**Nicht einfach ein Regal, sondern  
ein überzeugendes System zur optimalen  
Lösung Ihrer Archivierungsaufgabe:**

- spielend leichte und kraftsparende Bedienung
- überlegene Technik, überzeugend bis ins Detail
- höchste Flexibilität dank auf Ihre Bedürfnisse abstimmbarer Spezialelemente
- professionelle Planung
- beispielhafte Zuverlässigkeit
- optimaler Güterschutz
- rationelle Bewirtschaftung und Zugänglichkeit
- manuelle und elektrische Antriebsversionen, auch für das problemlose Verschieben schwerer Lasten
- kundennahe und kompetente Beratungsleistungen
- termingerechte Realisierung
- umfassende und prompte Serviceleistungen.

**vielseitig innen**



Mit Rollregalen von Hulftegger sparen Sie Platz, Zeit und Geld! Die nach Kriterien modernster Organisationstechnik aufgebauten verfahrenbaren Regalanlagen verbinden in idealer Form ein Höchstmass an Flexibilität, Lagerkapazität und Raumnutzung.



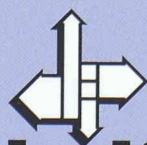
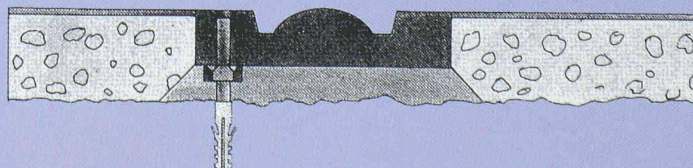
*bodenbündig verlegte Schienen*  
→ keine Stolperkanten

*minimalste Bauhöhe*

→ massive Kosteneinsparungen

*patentiertes Schienenprofil*

→ präzise, selbstzentrierende Führung



Förder-/Lagertechnik  
**hulftegger**

**Kompetent in jeder Dimension**

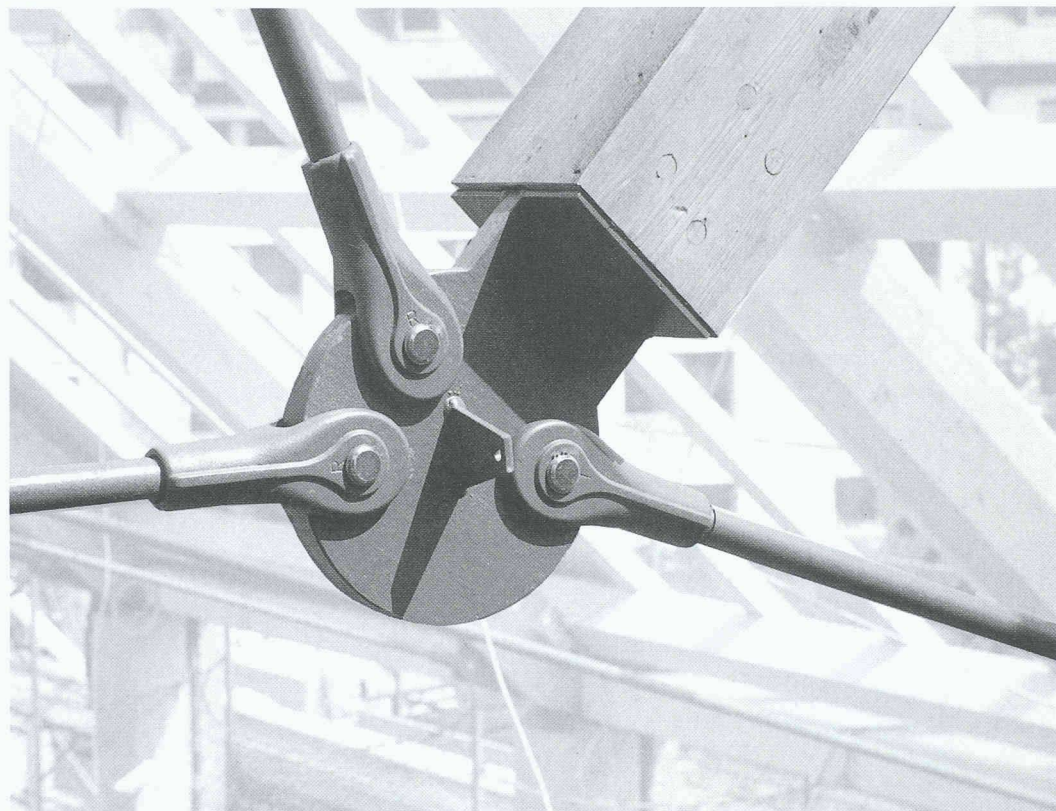
Hulftegger AG  
Industriestrasse 6  
CH-8618 Oetwil a/See  
Tel. 01-929 19 81  
Fax 01-929 27 37

Hulftegger AG  
Bahnhofstrasse 52  
CH-8712 Stäfa  
Tel. 01-928 81 11  
Fax 01-926 67 55

Hulftegger SA  
Z.I. Le Bey  
1442 Montagny  
Tél. 024-445 60 65  
Fax 024-445 42 35



**Wir fertigen schönere, schlankere und elegantere Abspannungen aus Stahl, Drahtseilen, verzinkt und rostfrei.**



**RISS AG**

Eisenwarenfabrik

Gesenkschmiede

Drahtseil- und Kettenwerk

Verankerungstechnik

Durchstanztechnik

CH-8108 Dällikon-Zürich

Industriestrasse 32

Telefon 01/844 11 22

Telex 827102 hgr

Fax 01/844 11 51

**Die  
POLYDRAIN SKS  
Schwerlastrinne:  
Qualität zu einem  
unschlagbaren  
Preis!**

1898.1



POLY-BAUELEMENTE AG  
Lorraineweg 10  
CH - 3315 Bätterkinden  
Telefon : 032 / 666 42 42  
Telefax : 032 / 666 42 45

#### Allen Anforderungen gewachsen.

SKS-Rinnen sind universell einsetzbar: ob nahtlos in Verbindung mit Verbundsteinen oder Beton und Asphalt – sie passt immer, für den Belastungsbereich Klassen A-F. Und dies noch zu absolut überzeugenden Preisen.

#### Das kompakte SKS-Programm lässt Ihr Lager schrumpfen.

Dank jahrelanger Erfahrung haben wir unser Programm so optimiert, dass mit wenigen, aufeinander abgestimmten Bestandteilen alle Anwendungsbereiche kostengünstig abgedeckt sind.

#### Wartungsfreundlich wie keine andere, dank dem bewährten, schraubenlosen POLY-LOCK Verschluss.

Diese schraubenlose Arretierung kann nicht korrodieren, weil keine metallischen Teile für diesen Mechanismus verwendet werden. Der Rost ist sofort beim Einsetzen automatisch durch den Schnappverschluss fixiert.

#### Die Einmann-Rinne

Das geringe Gewicht von durchschnittlich 28 kg und der schraubenlose POLY-LOCK Verschluss garantieren eine höhere Einbauproduktivität.



**NEU:**  
Jetzt auch  
in der Bauhöhe  
8 und 11 cm.

#### Neu: Polydrain SKS Piccolo

Das komplette Programm in den Bauhöhen 8 und 11 cm, lieferbar mit Einbaustützen, für alle Bereiche mit niedrigen Einbauhöhen:

- Parkgaragen
- Balkone
- Flachdachkonstruktionen etc.



# Das Schönste daran: dieser Anblick freut auch Ihren Buchhalter.

Buchhalter mögen wenig Interesse an Design haben. Aber sie sind – genau wie Sie – sehr am Preis interessiert. Und darum auch an den neuen HP DesignJet 400 Printern. Denn diese bieten alles, was Sie von Hewlett-Packard erwarten:

Aussergewöhnliche Druckqualität in Schwarzweiss (HP DesignJet 430) oder in Farbe (HP DesignJet 450C), egal ob es sich um Pläne, Zeichnungen, 3D-Grafiken oder Fotos handelt. Einfache Installation ist ebenso selbstverständlich wie die Ausrüstung mit

HP-Treibern für problemloses Ausdrucken mit HP ZoomSmart Skalier-Technologie aus AutoCAD, Windows 3.1, Windows 95 und Windows NT 4.0\*.

Die Bedienung ist noch einfacher geworden: Sie haben die Wahl zwischen Einzelblatt-Druck oder zeitsparendem Rollen-Druck. Und der Fast-Print-Modus für Probeausdrucke schützt Sie zudem vor kostspieligen Fehlern. Am meisten wird Sie aber bestimmt der Preis beeindrucken. Und Ihren Buchhalter erst recht.



HP DesignJet 430 Fr. 2890.-\*

HP DesignJet 450C Fr. 3590.-\*

## DIE NEUE HP DESIGNJET 400 SERIE.

SAATCHI & SAATCHI ADVERTISING



\* empfohlener Verkaufspreis.

\*\* Die HP DesignJet 430 und 450C verfügen über Industriestandard CAD-Sprachen (HPGL2, HPGL, Emulation, HPRTL, PJI, PHL) und optionale JetDirect EX für den problemlosen Netzwerkanschluss.



Schneiden Sie hier und lassen Sie sich eine Freude machen. Bitte senden Sie mir detaillierte Unterlagen zu den HP DesignJet 430 und 450C.

Name/Vorname: \_\_\_\_\_

Firma: \_\_\_\_\_

Adresse: \_\_\_\_\_

PLZ/Ort: \_\_\_\_\_

Ausschneiden und einsenden an:

Hewlett-Packard (Schweiz) AG

Frau B. Fitze

In der Luberzen 29

8902 Urdorf

Oder ganz einfach faxen an: 01/735 77 30

Nähere Informationen erhalten Sie auch über Telefon 0848 80 11 11.