

Zeitschrift: Schweizer Ingenieur und Architekt
Herausgeber: Verlags-AG der akademischen technischen Vereine
Band: 115 (1997)
Heft: 38

Werbung

Nutzungsbedingungen

Die ETH-Bibliothek ist die Anbieterin der digitalisierten Zeitschriften auf E-Periodica. Sie besitzt keine Urheberrechte an den Zeitschriften und ist nicht verantwortlich für deren Inhalte. Die Rechte liegen in der Regel bei den Herausgebern beziehungsweise den externen Rechteinhabern. Das Veröffentlichen von Bildern in Print- und Online-Publikationen sowie auf Social Media-Kanälen oder Webseiten ist nur mit vorheriger Genehmigung der Rechteinhaber erlaubt. [Mehr erfahren](#)

Conditions d'utilisation

L'ETH Library est le fournisseur des revues numérisées. Elle ne détient aucun droit d'auteur sur les revues et n'est pas responsable de leur contenu. En règle générale, les droits sont détenus par les éditeurs ou les détenteurs de droits externes. La reproduction d'images dans des publications imprimées ou en ligne ainsi que sur des canaux de médias sociaux ou des sites web n'est autorisée qu'avec l'accord préalable des détenteurs des droits. [En savoir plus](#)

Terms of use

The ETH Library is the provider of the digitised journals. It does not own any copyrights to the journals and is not responsible for their content. The rights usually lie with the publishers or the external rights holders. Publishing images in print and online publications, as well as on social media channels or websites, is only permitted with the prior consent of the rights holders. [Find out more](#)

Download PDF: 24.01.2026

ETH-Bibliothek Zürich, E-Periodica, <https://www.e-periodica.ch>

Das Schönste daran: dieser Anblick freut auch Ihren Buchhalter.

Buchhalter mögen wenig Interesse an Design haben. Aber sie sind – genau wie Sie – sehr im Preis interessiert. Und darum auch an den neuen HP DesignJet 400 Printern. Denn diese bieten alles, was Sie von Hewlett-Packard erwarten:

aussergewöhnliche Druckqualität in Schwarz-Weiss (HP DesignJet 430) oder in Farbe (HP DesignJet 450C), egal ob es sich um Pläne, Zeichnungen, 3D-Grafiken oder Fotos handelt. Einfache Installation ist ebenso selbstverständlich wie die Ausrüstung mit

HP-Treibern für problemloses Ausdrucken mit HP ZoomSmart Skalier-Technologie aus AutoCAD, Windows 3.1, Windows 95 und Windows NT 4.0*.

Die Bedienung ist noch einfacher geworden: Sie haben die Wahl zwischen Einzelblatt-Druck oder zeitsparendem Rollen-Druck. Und der Fast-Print-Modus für Probeausdrucke schützt Sie zudem vor kostspieligen Fehlern. Am meisten wird Sie aber bestimmt der Preis beeindrucken. Und Ihren Buchhalter erst recht.



HP DesignJet 430 Fr. 2890.-*

HP DesignJet 450C Fr. 3590.-*

DIE NEUE HP DESIGNJET 400 SERIE.

SAATCHI & SAATCHI ADVERTISING



empfohlener Verkaufspreis.

* Die HP DesignJet 430 und 450C verfügen über Industriestandard CAD-Sprachen (HPGL2, HPGL, Emulation, HPRTL, P/L, PHL) und optionale JetDirect EX für den problemlosen Netzwerkanschluss.



Schön möchte mir und meinem Buchhalter eine Freude machen. Bitte senden Sie mir detaillierte Unterlagen zu den HP DesignJet 430 und 450C.

Name/Vorname: _____

Firma: _____

Adresse: _____

PLZ/Ort: _____

Ausschneiden und einsenden an:

Hewlett-Packard (Schweiz) AG

Frau B. Fitze

In der Luberzen 29

8902 Urdorf

Oder ganz einfach faxen an: 01/735 77 30

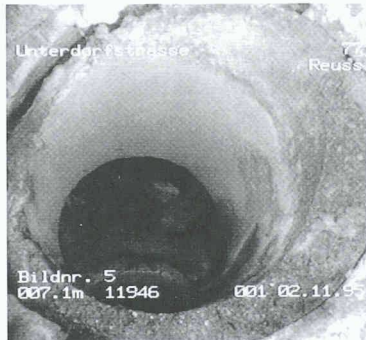
Nähere Informationen erhalten Sie auch über Telefon 0848 80 11 11.



23.-27.9.1997,
Halle 204/Stand D70

für den Leitungskataster

- Grundbuchpläne
mittels DXF oder Scandaten
- Graphische Katasterdaten
ab Theodolit oder konstruiert
- Datenbankerfassung
der Sachdaten
- Kanal: Schacht, Kanal,
Zustandserfassung
- Wasser: Schieber, Hydrant,
Leitung, Zustandserfassung
- Freie Plandarstellung mit
Datenbank-Beschriftungen
- Listen aller Art
mit Filter-Funktionen
- Multimediaeinbindung
wie Photos, Video / Ton



ugsblatt

asse:

nummer: Parzellen Nr.

Jahr:

itungssystem:

itungsmaterial:

itungsdimension: DN mm

de: mm

itungslänge: m

merk. (WL):

orbit

Halle 222
Stand E20

Kanalblatt

Kanal Nr. Baujahr

von Schacht Nr.

bis Schacht Nr.

Gefälle 9.1 %

Kanallänge (m) 20.20

Kanalart:

Kanalfunktion:

Kanalmaterial:

Kanaldimension:

Rohrart:

Bemerk. (KB):

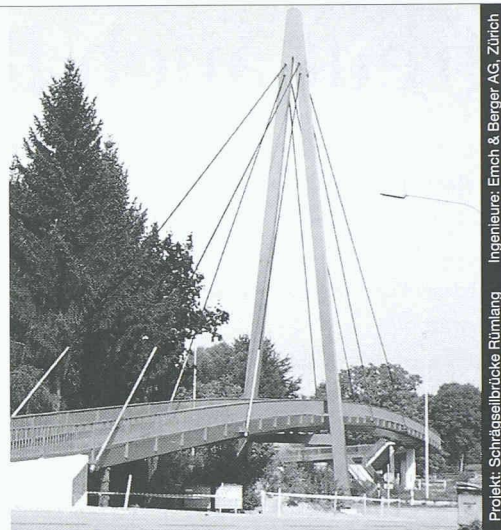


**NEMETSCHKE
FIDES & PARTNER AG**
Hertistrasse 2c
8304 Wallisellen
Tel. 01-839 76 76
Fax 01-839 76 99
Internet: <http://www.nfp.ch>

Hans-Hugisstr. 3
2501 Biel
Tel. 032-328 15 80
Fax 032-332 93 16

CDS Bausoftware AG
Berneckerstrasse 231
9435 Heerbrugg
Tel. 01-727 94 94
Fax 01-727 94 95
<http://www.cds-sieber.ch>

Brücken in Stahl



Projekt: Schrägseilbrücke Rümlang Ingenieure: Emch & Berger AG, Zürich

Nur mit diesem Baustoff sind die grössten Spannweiten und Höhen möglich, dies mit Berücksichtigung der Wirtschaftlichkeit und des vorteilhaften Leistungsgewichtes. Stahl bietet eine nahezu unerschöpfliche Fülle von Möglichkeiten, Ihre Ideen zu verwirklichen.

Wir informieren Sie gerne kompetent und ausführlich.



Tuchschnid Engineering AG
Kehlhofstrasse 54, CH-8500 Frauenfeld

Telefon 052/728 81 11
Telefax 052/728 81 00



Autodesk®
Authorized Dealer

- AutoCAD Release 14 - Applikation
- für den Stahlbau
- basierend auf ARX-Technologie.

Orbit: Halle 222, Stand G20

DATASTATIC AG

Reinhardstrasse 10, 8034 Zürich, Telefon 01- 261 55 81, Fax 01- 260 38 94

BASYCON

**der kraftschlüssige Anschluss
für Sicherheit und Service
bei Wärmebrücken**

- statisch getestetes Profilträgersystem:
keine Stabilitätsprobleme
- temperaturbedingte Horizontalzwingungen berücksichtigt
- Korrosions- und Rissesicherheit
- durchgehender duktiler nichtrostender Duplexstahl 1.4462
- hervorragende Wärmedämmeigenschaften
- schalldämmende und feuerbeständige Isolation
- kein mühsames Einfädeln der Randarmierung
- kostenlose statische Dimensionierung



BASYS AG
Bausysteme
Kirchbergstrasse 105
3400 Burgdorf
Tel. 034 426 11 11
Fax 034 426 11 15

NEU

5.0

ArchiCAD®

ArchiMedia

BOGATZKI AG

GENERALVERTRIEB SCHWEIZ

ArchiMedia BOGATZKI AG
 Bahnstrasse 102
 8105 Regensdorf - Zürich

Telefon 01 870 05 01
 Telefax 01 870 06 43
 E-Mail: archimed@dial.eunet.ch

ArchiCAD, das Kommunikationswerkzeug des modernen Architekturbüros

ArchiCAD ist ein voll integriertes 2D- und 3D-Softwarepaket mit umfangreichen Bibliotheken, Treppenmodul, Layout- und Visualisierungswerkzeugen.

- ☐ In über 80 Ländern mit lokalisierten Programmversionen in 19 Sprachen
- ☐ Das weltweit erfolgreichste Planungs- und Gestaltungswerkzeug für Architekten
- ☐ An Schulen und Hochschulen unbestrittene Nummer 1 in der CAAD-Ausbildung
- ☐ Marktleader und führendes CAAD-System der schweizerischen Architekturszene
- ☐ Windows 95/NT und PowerMacintosh

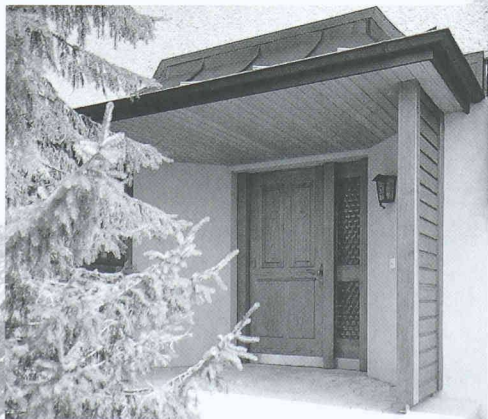
ArchiCAD 5.0 bietet nachvollziehbare Flächenberechnung, Massenermittlung, SIA-Raumstempel, 3D-Animation, RealVR, interaktives Arbeiten in Grundriss und Schnitt, flexible, benutzerfreundliche 2D-Werkzeuge zur Ausführungsplanung.

Orbit Messe Basel Halle 222, Stand D14 23. bis 27. September 1997

SCHEDLE | KELLPAX

Alupan®

Hauseingangstüren
 Bereichsabschlusstüren



Weitere Schweiz. Qualitätstüren von Schedle-Kellpax

Kellpax® - Nassraumtüren

Kellcopan® - Innentüren

Sicherheitstüren

erhältlich im Holzfachhandel

Bezugsquellennachweis: T. 056 • 648 99 77 F. 648 97 01

Feuchtigkeit die unsichtbare Gefahr

Wir haben das Fachwissen,
 die Erfahrung und die Geräte
 für eine zuverlässige und
 dauerhafte Trockenhaltung
 von privaten oder gewerbli-
 chen Räumen. Lassen Sie sich
 beraten oder verlangen Sie
 unverbindlich ein Probegerät.

Info-Coupon

Wir haben ein Feuchtigkeits-Problem.
 Senden Sie uns Unterlagen.

Name _____

Adresse _____

Telefon _____

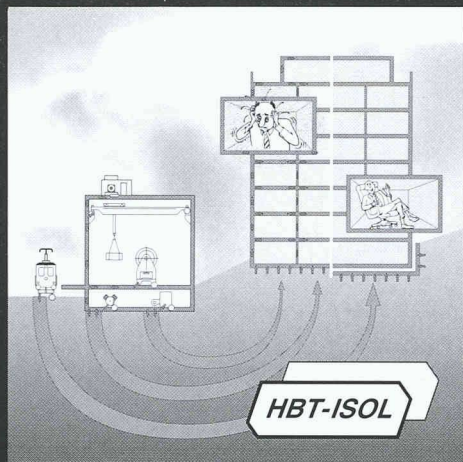
SIA

Krüger + Co. AG, 9113 Degersheim
 Tel. 071/372 82 82

KRÜGER

Lärmschutz Körperschalldämmung

Erschütterungsschutz Schwingungsdämmung



Für Sie planen, liefern
und montieren wir
wirksame,
wirtschaftliche
Lösungen

HBT-ISOL AG

5620 Bremgarten AG 2

Tel. 056 648 41 11

Fax 056 648 41 18

Internet

<http://www.laermschutz.ch>



ANSON liefert



ANSOMATIC Bad/WC-Ventilatoren mit Zeitautomatik

die besten, die es gibt!
220 V, 100 m³/h, 50 Pa.
Putzbündig. Entlüften
Bad/WC perfekt.
Konkurrenzlos gün-
stig von ANSON:

ANSON miniturno
die bestbewährten,
formschönen Bad/
WC-Ventilatoren mit
94 mm Stutzen für di-
rekten Rohrbogen-
Anschluss. 220 V, 100
m³/h. Sehr leise! Auch
mit Zeitnachlauf und
in Farben. Konkurren-
zlos günstig von:

ANSON liefert



superleise Einrohr-Bad/WC- Ventilatoren MAICO ERU/ERA

für Wand- oder Deckenmontage. 220 V/60 W,
100 m³/h. Zeitschalter eingebaut. Auf Wunsch
komplett mit Abluft-Sammelrohren. Für Ein-
und Mehrfamilienhäuser. Besser als alle ande-
ren. Top-Qualität von:

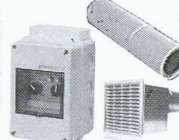
ANSON liefert



für die permanente Bad/WC-Entlüftung

ANSON Ventilatoren
mit Wärmerückge-
winnung. Grosse Heiz-
kostensparnis in
Schulen, Spitälern, öf-
fentl. Gebäuden etc.
Selbstamortisierend.
Referenzliste, Ber-
atung und Offerte von:

ANSON liefert



alles Zubehör zu den Ventilatoren

Schalter, Steuerun-
gen, Lüftungsrohre,
Briden, Mauer- und
Dachdurchführungen,
Klappen, Wetter-
schutzgitter etc. für
saubere, rationelle
Montagen. Fragen Sie:

ANSON AG 01/4611111

8055 Zürich
Friesenbergstr. 108
Fax 01/463 09 26

Nr. 1 für Bad/WC-Ventilatoren!

BFL-MASTIX®

Fugenbänder für die Wasserdichtung
von festen und beweglichen Fugen
in Betonbauten

Internet: <http://www.mastix.ch>

MASTIX SA

Fax 021/648 31 72



Daten-
management

Autodesk®
Authorized Dealer

- TIMS Office Manager™
- Autodesk WorkCenter™

Orbit: Halle 222, Stand G20

DATASTATIC AG

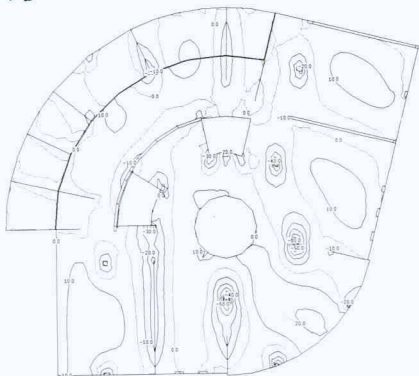
Reinhardstrasse 10, 8034 Zürich, Telefon 01- 261 55 81, Fax 01- 260 38 94

S

telleninserate im
Schweizer Ingenieur und Architekt
werden vom aktiven
Teil des Berufsstandes
gelesen!

cubus
SOFTWARE

Eggbühlstr. 20 8052 Zürich
Telefon 01 305 30 30
Telefax 01 305 30 35
E-Mail cubus@cubus.ch



Computerstatik für das Bauingenieurwesen

CEDRUS-3plus: Platten und Scheiben mit Finiten Elementen, Dynamikmodul, Vorspannmodul

STATIK-3: Lineare Stabstatik mit grafischer 2D- und 3D-Eingabe, 2. Ordnung, Dynamik, Stabilität, Vorspannung, Antwortspektren

STATIK-2N: Nichtlineare 2D-Stabstatik

FAGUS-3: Querschnittberechnungen Stahl-/Spannbeton, mit grafischer Eingabe

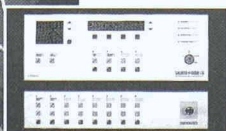
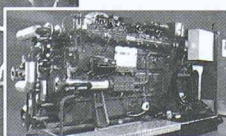
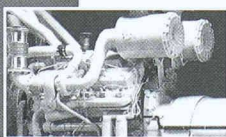
LARIX-3S, 3G, 3M: Grundbauprogramme

AVENA: Nachweis und Bemessung von Stahlstäben

PYRUS: Nichtlineare Stützenberechnung

FERRO-2: Eisenlisten

Notstromanlagen
Blockheizkraftwerke
Groupes électrogènes
Centrales de cogénération



Hauptsitz / Siège principal:
Bimex Technic AG
Biergutstrasse 4, CH-3608 Thun
Tel. 033 334 55 66
Fax 033 334 55 78

Niederlassungen / Succursales:
ZH: 8340 Hinwil
Tel. 01 938 31 11

GE: 1227 Carouge
Tél. 022 309 43 10

BIMEX®

SAUBER+GISIN

Generator-Set Engineering

Biral®

Redline
electronics

Die zukunfts- weisende Pumpen- technologie

Mit modernster Elektronik.
Robust und zuverlässig



Biral Redline Umwälzpumpen mit integrierter elektronischer Drehzahlregelung. Mit der stufenlosen Drehzahlregelung ist eine Anpassung der Pumpenförderleistung an die verschiedenen Betriebszustände problemlos möglich.

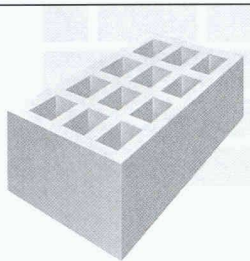
Bieri Pumpenbau AG Biral International 3110 Münsingen

Beratung und Verkauf:
Hoval Herzog AG

8706 Feldmeilen Tel. 01 925 61 11
4153 Reinach BL Tel. 061 711 20 70
3013 Bern Tel. 031 332 62 66
1000 Lausanne Tel. 021 624 89 01
6900 Lugano Tel. 091 923 48 01
FL-9490 Vaduz Tel. 075 399 38 66

Hoval

Verantwortung für
Energie und Umwelt



MAC+BAU, WIN/MAC ZEIGT NEUE MÖGLICHKEITEN FÜR KOSTENPLANUNG UND AUSSCHREIBUNGEN



ID-C

Computersysteme für
Büroadministration
Architekten,
Bauingenieure,
Werbeagenturen und
Visuelle Gestalter

IDC AG Luzern
Langensandstrasse 74
CH-6005 Luzern
Telefon 041 368 20 70
Fax 041 368 20 79

Beratung, Verkauf,
Schulung und
Unterstützung
von Hard-
und Software

Seit 9 Jahren offiz.
Anbieter und
Direktimporteure
von ArchiCAD.



NEUE WEGE

Sie wählen Ihre Kostengliederung
und erfassen alle Beschriebe
Bauteil- oder Leistungsorientiert
angepasst an die Phasen Ihrer
Planung.

Profitieren Sie von der einfachen
Bedienung.

Mit mehr als 10 Jahren Erfahrung
bieten die Werkzeuge von
MAC+BAU wegweisende
Möglichkeiten.

Durchgängig dokumentiert!
Von der Bedarfsplanung bis zur
Schlussabnahme.

orbit
Basel, 23.-27.9.1997
Halle 222, Stand A21

Wir zeigen Ihnen gerne die einzige plattformübergreifende Bausoftware.
IDC AG Luzern, Telefon 041 368 20 70

ID-C

ArchiCAD[®] 5.0

Apple Masters of Design

Computersysteme für
Büroadministration
Architekten,
Bauingenieure,
Werbeagenturen und
Visuelle Gestalter

IDC AG Luzern
Langensandstrasse 74
CH-6005 Luzern
Telefon 041 368 20 70
Fax 041 368 20 79

Beratung, Verkauf,
Schulung und
Unterstützung
von Hard-
und Software

Seit 9 Jahren offiz.
Anbieter und
Direktimporteure
von ArchiCAD.

ArchiCAD[®] for TeamWork

ArchiCAD[®]
Classic

Drei leistungsstarke Werkzeuge auf Ihre individuellen Bedürfnisse angepasst!

Info Coupon ausfüllen, ausschneiden
und senden oder faxen an:
IDC AG Luzern, Langensandstrasse 74
6005 Luzern, Fax 041 368 20 79

Nutzen Sie unsere interessanten Bundle-Angebote!

- ☐ ArchiCAD Vorführung
- ☐ ArchiCAD Bundle-Angebote
- ☐ ArchiCAD Umsteiger Angebote
- ☐ MAC/WIN Grundkurs
- ☐ ArchiCAD Grundkurs 1+2
- ☐ ArchiCAD Werkplankurs
- ☐ ArchiCAD Spezial/Projektkurs

Firma _____
Name / Vorname _____
Adresse _____
PLZ / Ort _____
Telefon _____

orbit

Basel, 23.-27.9.1997
Halle 222, Stand A21