

**Zeitschrift:** Schweizer Ingenieur und Architekt  
**Herausgeber:** Verlags-AG der akademischen technischen Vereine  
**Band:** 115 (1997)  
**Heft:** 35

## **Werbung**

### **Nutzungsbedingungen**

Die ETH-Bibliothek ist die Anbieterin der digitalisierten Zeitschriften auf E-Periodica. Sie besitzt keine Urheberrechte an den Zeitschriften und ist nicht verantwortlich für deren Inhalte. Die Rechte liegen in der Regel bei den Herausgebern beziehungsweise den externen Rechteinhabern. Das Veröffentlichen von Bildern in Print- und Online-Publikationen sowie auf Social Media-Kanälen oder Webseiten ist nur mit vorheriger Genehmigung der Rechteinhaber erlaubt. [Mehr erfahren](#)

### **Conditions d'utilisation**

L'ETH Library est le fournisseur des revues numérisées. Elle ne détient aucun droit d'auteur sur les revues et n'est pas responsable de leur contenu. En règle générale, les droits sont détenus par les éditeurs ou les détenteurs de droits externes. La reproduction d'images dans des publications imprimées ou en ligne ainsi que sur des canaux de médias sociaux ou des sites web n'est autorisée qu'avec l'accord préalable des détenteurs des droits. [En savoir plus](#)

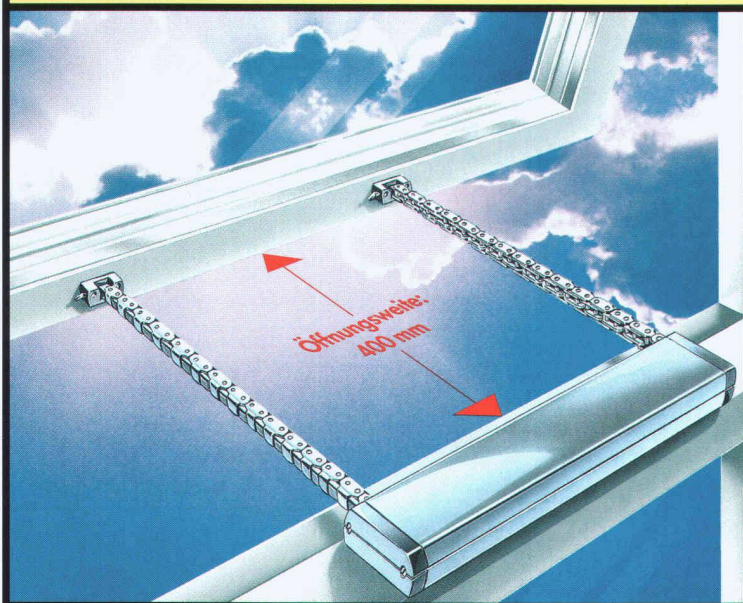
### **Terms of use**

The ETH Library is the provider of the digitised journals. It does not own any copyrights to the journals and is not responsible for their content. The rights usually lie with the publishers or the external rights holders. Publishing images in print and online publications, as well as on social media channels or websites, is only permitted with the prior consent of the rights holders. [Find out more](#)

**Download PDF:** 08.01.2026

**ETH-Bibliothek Zürich, E-Periodica, <https://www.e-periodica.ch>**

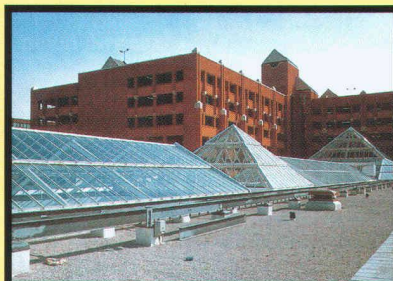
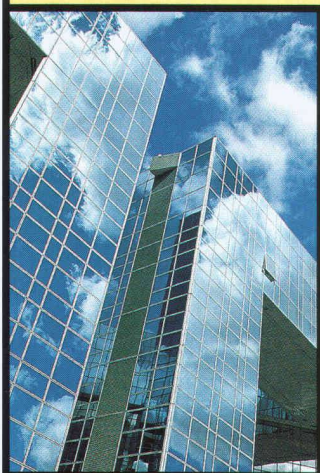
# Ein starker Motor, zwei Edelstahlketten: *DER NEUE ELEKTRISCHE FENSTERÖFFNER WMU 120*



... für große Glasflächen, Glaskuppeln, Fassadenelemente: Mit dem neuen elektrischen Fensteröffner WMU 120 lassen sie sich leicht öffnen und sicher halten, auch bei Winddruck und Schneelast. Ein starker Motor treibt zwei Edelstahlketten im Parallelantrieb an: effektiv und kostengünstig.

## **Zwei Ketten, zweifacher Schließpunkt**

Die Edelstahlketten können Gewichte bis zu 40 kg drücken; sie haben das geöffnete Fenster „fest im Griff.“ Kein Verkanten! Das geschlossene Fenster wird an zwei Schließpunkten zugehalten. Das bedeutet: mehr Sicherheit, optimierte Dichtigkeit, verbesserter Wärme- und Schallschutz.



### **Einsatzgebiete:**

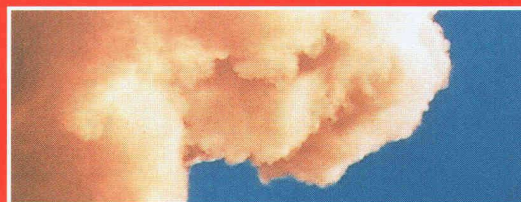
Dachfenster



Lichtkuppeln



Fassadenelemente



## **Ein System, zwei Funktionen**

Der WMU 120 ist universell einsetzbar: für übliche Lüftungsaufgaben und für den RWA-Einsatz. Er hat interne und externe Brandversuche, angelehnt an DIN 18232 Teil 3, erfolgreich bestanden. Fordern Sie bitte ausführliche Informationen an.

WindowMaster Fenstersteuerung, Industriestrasse 7, 4632 Trimbach

Tel. 062/289 44 77, Fax 062/293 12 08 • WindowMaster ist eine Abteilung der VELUX (SCHWEIZ) AG



Integrierte und Aufbau-Fensteröffner • Steuersysteme • Bus-/GLT-/Alarmanbindung • Zentralschließung • Natürliche Klimatisierung