

Zeitschrift: Schweizer Ingenieur und Architekt
Herausgeber: Verlags-AG der akademischen technischen Vereine
Band: 115 (1997)
Heft: 33/34

Werbung

Nutzungsbedingungen

Die ETH-Bibliothek ist die Anbieterin der digitalisierten Zeitschriften auf E-Periodica. Sie besitzt keine Urheberrechte an den Zeitschriften und ist nicht verantwortlich für deren Inhalte. Die Rechte liegen in der Regel bei den Herausgebern beziehungsweise den externen Rechteinhabern. Das Veröffentlichen von Bildern in Print- und Online-Publikationen sowie auf Social Media-Kanälen oder Webseiten ist nur mit vorheriger Genehmigung der Rechteinhaber erlaubt. [Mehr erfahren](#)

Conditions d'utilisation

L'ETH Library est le fournisseur des revues numérisées. Elle ne détient aucun droit d'auteur sur les revues et n'est pas responsable de leur contenu. En règle générale, les droits sont détenus par les éditeurs ou les détenteurs de droits externes. La reproduction d'images dans des publications imprimées ou en ligne ainsi que sur des canaux de médias sociaux ou des sites web n'est autorisée qu'avec l'accord préalable des détenteurs des droits. [En savoir plus](#)

Terms of use

The ETH Library is the provider of the digitised journals. It does not own any copyrights to the journals and is not responsible for their content. The rights usually lie with the publishers or the external rights holders. Publishing images in print and online publications, as well as on social media channels or websites, is only permitted with the prior consent of the rights holders. [Find out more](#)

Download PDF: 23.02.2026

ETH-Bibliothek Zürich, E-Periodica, <https://www.e-periodica.ch>

Impressum

Schweizer Ingenieur und Architekt SI+A

Herausgeber

Verlags-AG der akademischen technischen Vereine
Verlagsleitung: Prof. Benedikt Huber

Offizielles Organ

Schweizerischer Ingenieur- und Architekten-Verein (SIA)
Gesellschaft Ehemaliger Studierender der ETH Zürich (GEP)
Schweizerische Vereinigung Beratender Ingenieure (ASIC)

Redaktion

Alois Schwager, Dr. phil. I, Chefredaktor
Inge Beckel, dipl. Arch. ETH
Martin Grether, dipl. Bau-Ing. ETH/SIA
Brigitte Honegger, Architektin
Richard Liechti, Abschlussredaktor

Redaktionsanschrift:
Rüdigerstrasse 11, Postfach 630, 8021 Zürich
Tel. 01/201 55 36, Fax 01/201 63 77

Korrespondenten

Hans-Georg Bächtold, dipl. Forst-Ing. ETH
(Raumplanung/Umwelt)
Karin Dangel, lic. phil. (Denkmalpflege)
Hansjörg Gadient, dipl. Arch. ETH (Städtebau)
Erwin Hepperle, Dr. iur. (öffentliches Recht)
Roland Hürlimann, Dr. iur. Rechtsanwalt (Baurecht)

Ständige Mitarbeiterin

Margrit Felchlin, SIA-Generalsekretariat

Produktion

Werner Imholz

Sekretariat

Odette Vollenweider, Adrienne Zogg

Nachdruck von Bild und Text, auch auszugsweise, nur mit schriftlicher Zustimmung der Redaktion und mit genauer Quellenangabe. Für unverlangt eingesandte Beiträge haftet die Redaktion nicht.

Abonnemente

1 Jahr
Einzelnummer

Schweiz:

Fr. 225.- inkl. MWST
Fr. 8.70 plus Porto, inkl. MWST

Ausland:

Fr. 235.-

Ermässigte Abonnemente für Mitglieder GEP, BSA, ASIC, STV, Archimedes und Studenten.
Einzelnummern sind nur bei der Redaktion erhältlich.

Bestellungen für Abonnemente sowie Adressänderungen von Abonnenten an:
Abonnementverwaltung Huber & Co. AG, 8501 Frauenfeld,
Telefon 052 / 723 57 86

Adressänderungen von SIA-Mitgliedern an das SIA-Generalsekretariat, Postfach, 8039 Zürich

Anzeigen: IVA AG für Internationale Werbung

Hauptsitz:	Filiale Lausanne:	Filiale Lugano:
Mühlebachstr. 43	Pré-du-Marché 23	Via Pico 28
8032 Zürich	1004 Lausanne	6909 Lugano-Cassarate
Tel. 01 / 251 24 50	Tel. 021 / 647 72 72	Tel. 091 / 972 87 34
Fax 01 / 251 27 41	Fax 021 / 647 02 80	Fax 091 / 972 45 65

Satz + Druck

Huber & Co. AG, 8501 Frauenfeld, Tel. 052 / 723 55 11

Ingénieurs et architectes suisses (IAS)

Erscheint im gleichen Verlag
Redaktion:
Rue de Bassenges 4, case postale 180, 1024 Ecublens,
Tel. 021 / 693 20 98, Fax 021 / 693 20 84

Abonnemente:

1 Jahr
Einzelnummer

Schweiz:

Fr. 148.- inkl. MWST
Fr. 8.70 plus Porto, inkl. MWST

Ausland:

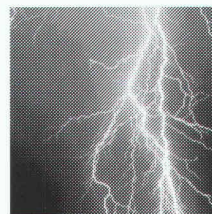
Fr. 158.-

Möchten Sie als Architekt/in vertieftes Wissen über passive Sonnenenergie, Bauökologie und Energiespartechiken erwerben oder planen Sie als Ingenieur/in den beruflichen Einstieg ins Energie-Engineering? Das



Nachdiplomstudium Energie

bietet Ihnen die Möglichkeit, sich im interdisziplinären Team in den Grundlagen des Energiefaches praxisbezogen auszubilden und je nach beruflicher Herkunft und Ziel eigene Vertiefungsschwerpunkte in Projekt-, Semester- und Diplomarbeiten zu setzen.



Voraussetzung:

HTL- oder ETH-Diplom oder eine gleichwertige Ausbildung. Berufspraxis erwünscht.

Dauer:

Zwei Semester (Vollzeitstudium), beginnend im Herbst.

Programm und weitere

Auskünfte bei:

Ingenieurschule beider Basel
Hofackerstrasse 73 4132 Muttenz
Telefon 061/467 45 45,
Fax 061/467 44 62



IBB INGENIEURSCHULE BEIDER BASEL
NACHDIPLOMSTUDIUM ENERGIE

TRAININGSHANDBUCH FÜR UMWELTMANAGEMENT SYSTEME

Das Trainingshandbuch (500 Seiten) enthält:

- Erläuterung eines UMS nach ISO 14001
- Beispiele von Erfassungsprotokollen für die Bestandsaufnahme und für ein UMS-Audit
- Anleitung für die Integration weiterer Aspekte ins UMS wie Sicherheit und Gesundheit am Arbeitsplatz sowie das Qualitäts-Management-system
- Fallstudien von 7 Betrieben
- Details über die Durchführung von Trainings-Kursen und Information für Trainer
- Kursmaterial zum Thema Umweltmanagement System
- Umfassender Foliensatz, 22 Übungen

Preis sFr. 250.- Bestellungen an:
asic, Postfach 6922, 3001 Bern, Fax 031 382 26 70

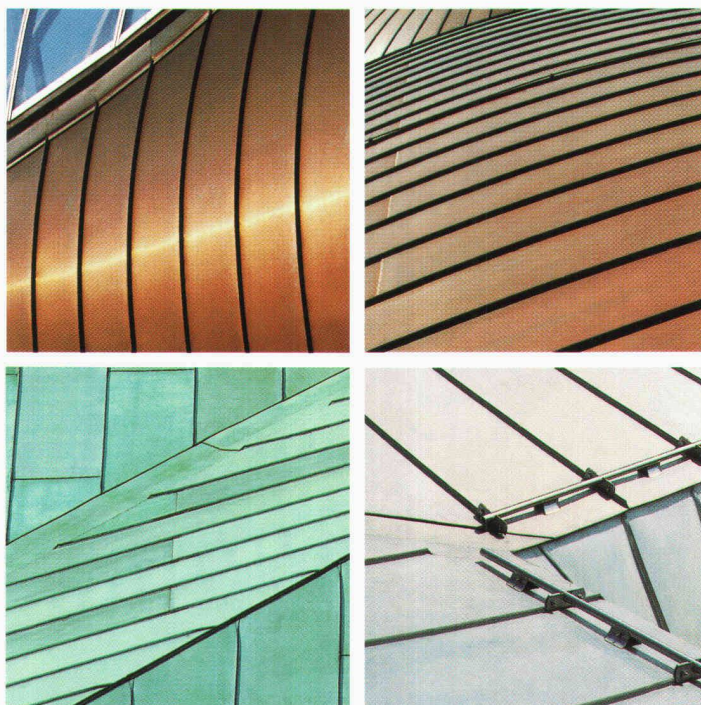
CAD- und Baustatiksoftware

- **isb cad** - für den konstruktiven Ingenieurbau und Architektur. Variantenkonstruktionen für zahlreiche Standardbauteile und Bibliotheken für Stahlbau, Vorfabrikation und Architektur. Armierungsmodule mit Generierung von Stahl- und Netzlisten. Datenaustausch im DXF-Format.

Statikprogramme: Ebene und räumliche Stab- und Fachwerke, Platten und Scheiben mit finiten Elementen, Stahlbau, Holzbau, Grundbau und vieles mehr.

WULF SEELE ING. SIA FLURSTRASSE 44 2544 BETTLACH
Telefon 032/645 02 40 Fax 032/645 02 41

Für Dach den ker.



Internet

<http://www.kme.de>

KME – Technische
Kundenberatung
Bauwesen
Tel. +49 541 321-43 23
Fax +49 541 321-40 30

KM Europa Metal
Aktiengesellschaft
Postfach 33 20
D- 49023 Osnabrück



■ Dach- und Wandbekleidungen wollen gut überlegt sein.
Welche Umstände auch zu berücksichtigen sind: mit Kupfer
läßt sich immer eine schöne und dauerhafte Lösung finden.

■ Kupfer ist langlebig und hervorragend zu verarbeiten.
TECU®-Produkte von KME verbinden diese Vorteile mit
verschiedenen optischen Eindrücken.

■ TECU® ist Kupfer in klassischem Rot, mattbraun oxidiert,
grün patiniert oder verzinkt – natürliche Oberflächen, die
allen Ansprüchen gerecht werden.

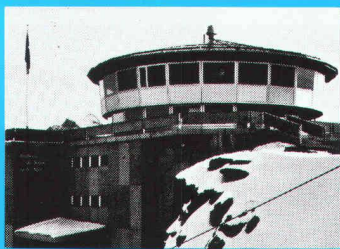
■ TECU® bietet neue Möglichkeiten für Dach und Fassade.
So läßt sich Kupfer ideal an andere Baustoffe anpassen –
und bei Restaurationen unauffällig integrieren.

Informationen zu
TECU®-Produkten
erhalten Sie über:
KME (Suisse) SA
Thurgauer Straße 76
Postfach
CH-8050 Zürich
Tel. (01) 3 02 17 77
Fax (01) 3 02 81 96

TECU®-Classic
TECU®-Oxid
TECU®-Patina
TECU®-Zinn
TECU®-System-Schindeln

TECU®

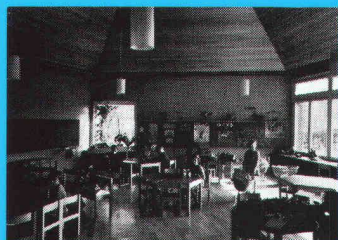
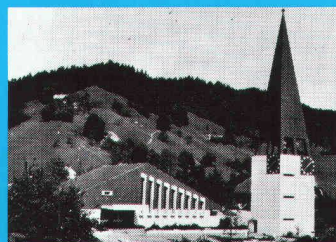
Für Dachdenker.



Elektrisch heizen-sicher zuverlässig warm



Anlagen für jeden
Einsatzbereich
projektiert und erstellt...



Star Unity AG, Fabrik elektrischer Apparate
Abt. Sonnenenergie
8804 Au ZH
Telefon 01/782 61 61 • Telefax 01/782 61 60

Elektro-Heizanlagen

Star Unity, ein rein schweizerisches Unternehmen mit dem Ziel, umweltkonforme, energiefreundliche Heizanlagen herzustellen, befasst sich bereits seit 30 Jahren mit dem Bau von Elektro-Heizanlagen. Wir projektieren ein ausserordentlich breites und anpassungsfähiges Apparatespektrum. Ein Programm, mit dem wir in der Lage sind, jedes, auch Ihr Heizproblem optimal zu lösen.

Star Unity AG entwickelt nicht nur lufthygienisch, sondern wirkt auch bahnbrechend bei der Einführung der Wärmespeichergeräte. Wir reduzierten als erste Firma die Bautiefe der Speicher-

geräte dank verbesserter Isolation von 36 cm auf 25 cm. Mit der Entwicklung unseres TTC-Systems gelang bereits vor 4 Jahren das, was noch heute als sensationell gilt, nämlich der Bau eines Wärmespeichersystems von nur 15 cm Bautiefe. Das im Baukastenprinzip aufgebaute TTC-System erlaubt eine frei wählbare Dimensionierung von Mischheizkörpern.

Heute befassen wir uns, nebst der Fabrikation und dem Verkauf unserer bewährten Apparate, sehr intensiv mit der Einführung von energiesparenden Apparaten. Wir fabrizieren Systeme zur Substitution von Energie.