

Zeitschrift: Schweizer Ingenieur und Architekt
Herausgeber: Verlags-AG der akademischen technischen Vereine
Band: 115 (1997)
Heft: 4

Werbung

Nutzungsbedingungen

Die ETH-Bibliothek ist die Anbieterin der digitalisierten Zeitschriften auf E-Periodica. Sie besitzt keine Urheberrechte an den Zeitschriften und ist nicht verantwortlich für deren Inhalte. Die Rechte liegen in der Regel bei den Herausgebern beziehungsweise den externen Rechteinhabern. Das Veröffentlichen von Bildern in Print- und Online-Publikationen sowie auf Social Media-Kanälen oder Webseiten ist nur mit vorheriger Genehmigung der Rechteinhaber erlaubt. [Mehr erfahren](#)

Conditions d'utilisation

L'ETH Library est le fournisseur des revues numérisées. Elle ne détient aucun droit d'auteur sur les revues et n'est pas responsable de leur contenu. En règle générale, les droits sont détenus par les éditeurs ou les détenteurs de droits externes. La reproduction d'images dans des publications imprimées ou en ligne ainsi que sur des canaux de médias sociaux ou des sites web n'est autorisée qu'avec l'accord préalable des détenteurs des droits. [En savoir plus](#)

Terms of use

The ETH Library is the provider of the digitised journals. It does not own any copyrights to the journals and is not responsible for their content. The rights usually lie with the publishers or the external rights holders. Publishing images in print and online publications, as well as on social media channels or websites, is only permitted with the prior consent of the rights holders. [Find out more](#)

Download PDF: 17.02.2026

ETH-Bibliothek Zürich, E-Periodica, <https://www.e-periodica.ch>

metricCAD® 3.0

Das universelle CAD für Umbauten und Renovationen...

- metricCad 3.0 *Werkpläne, Detail- und Ausführungsplanung, Medienplanung*
- metricCad 3.0 *Renovation, Umbau, Altbausanierung, Umnutzung*
- metricCad 3.0 *Altbaufotografien, Grundriss- und Fassadenaufnahmen*
- metricCad 3.0 *Photogrammetrie, Planbearbeitung mit Scanvorlagen*
- metricCad 3.0 *Raumplanung, Ortsplanung und Landschaftsgestaltung*
- metricCad 3.0 *Praxisgerechte Bedienung, kurze Einarbeitungszeit*
- metricCad 3.0 *Offene, vom Benutzer definierbare Programmstruktur*
- metricCad 3.0 *Als universelles Zweitsystem unter Windows geeignet*
- metricCad 3.0 *Attraktive Preise, auch für Studenten und Umsteiger*

...weil 90% aller Projekte in 2D bearbeitet werden.

CadLine International

Generalvertrieb für die Schweiz, Liechtenstein, Deutschland und Österreich
INGENIEUR- & PLANUNGSBÜRO BOGATZKI AG
Bahnstrasse 102 • CH-8105 Regensdorf • Tel. 01/870 05 01 • Fax 01/870 06 43

ArchiCAD® 5.0

Das Standard-CAD des Schweizer Architekten...

- ArchiCAD 5.0 *Auf Windows®95/Windows®NT/PowerPC™*
- ArchiCAD 5.0 *Auf Apple Macintosh und Motorola PowerPC™*
- ArchiCAD 5.0 *Attraktive Umsteiger-Konditionen von anderen CAD-Systemen*
- ArchiCAD 5.0 *Kurze Einarbeitungszeit, einfachste Bedienung*
- ArchiCAD 5.0 *Assoziative Arbeit in Grundriss, Ansicht und Schnitt*
- ArchiCAD 5.0 *Mit SIA-Raumstempel und detailliertem Raumbuch*
- ArchiCAD 5.0 *Nachvollziehbare Flächenberechnung, Massenermittlung*
- ArchiCAD 5.0 *Umfangreiche Bibliotheken, Treppenmodul, Plottmaker*

...und Marktleader auf allen Plattformen

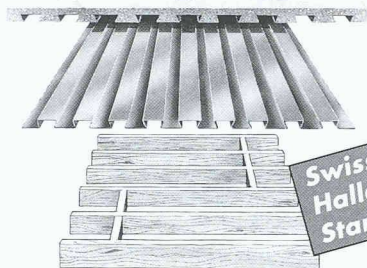
von Graphisoft

Generalvertrieb für die Schweiz und Liechtenstein
INGENIEUR- & PLANUNGSBÜRO BOGATZKI AG
Bahnstrasse 102, CH-8105 Regensdorf, Telefon 01/870 05 01, Telefax 01/870 06 43

Die gute Idee

LEWIS[®]

Schwalbenschwanzplatten



Swissbau
Halle 204
Stand Nr. P74

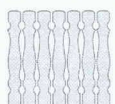
Selbsttragende, stählerne Bewehrungsplatten für dünne Betonböden auf hölzernen Unterkonstruktionen –
Schallisolierende Fussböden (R'_{w} 56 dB/ $L'_{n,w}$ 48 dB),
feuersichere Fussböden (F60–F90),
wasserfeste Fussböden,
keramische Fussböden mit Fussbodenheizung auf Holz...

DÖBELI HOLZ

HOLZHADEL & BAUMATERIALIEN
Sigismühle 4, 5703 Seon

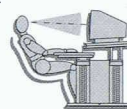
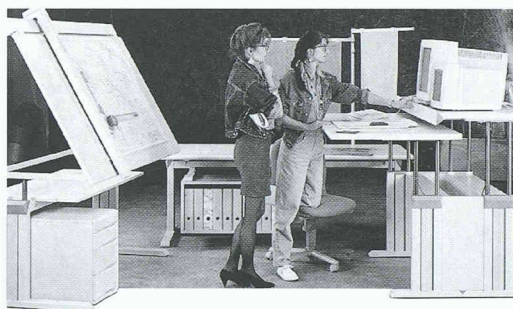
Telefon 062 775 35 25

Telefax 062 775 36 25



CAD

ARBEITSPLÄTZE



Fordern Sie ausführliche Unterlagen an oder besuchen Sie unseren Show-Room.

leuwico die Nr.1 in Europa

Die perfekte Ergonomie – beim Sitzen und Stehen.
Das modulare Möbelprogramm – beliebig ausbaubar.

JOMA
A A D O R F

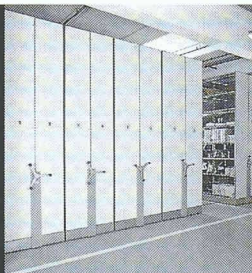
Büromöbelsysteme und Zeichentechnik

Joma-Trading AG
Weierstrasse 22
8355 Aadorf
Tel. 052 365 41 11
Fax 052 365 20 51

<http://www.joma.leuwico.com/>

SIA C5

Lager-Regale



ERREX[®]

Jeden Centimeter Platz im Lager wirtschaftlich nutzen!

HW-Lager-REGALE – robust, schnell montiert, beliebig ausbaubar.

HW-REGALE AG

Herbert Weishaupt
Riedgrabenstr. 10, 8153 Rümlang
Tel. 01 817 25 55, Fax 01 817 34 24

Platzgewinn mit System

Ja, ich möchte mehr über die zahlreichen Vorteile dieses bewährten Lager-Regalsystems wissen!

Firma

Adresse

Kontaktperson

Tel. Nr.

Fax Nr.

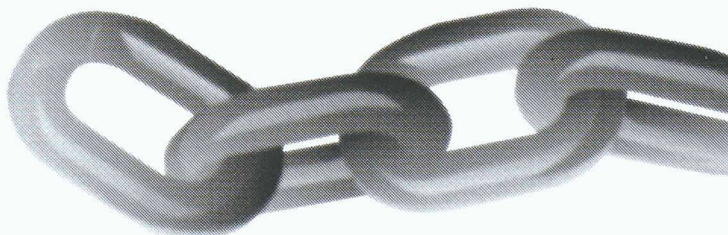


Bitte Coupon einsenden an:

HW-REGALE AG
Riedgrabenstrasse 10
CH-8153 Rümlang

Halle 113, Stand B01

Die neue Sicherheit



Besichtigen Sie den Stand der Türen(technik):

RWD Schlatter zeigt an der **Swissbau**: Die einbruchhemmende Türe Vectra-S[®], die den EMPA-Test nach ENV 1627-1, **Widerstandsklasse 3** bestanden hat und verblüffend **wenig kostet**. Dazu passend: Die **neue Sanierungszarge** für den Einbau in bestehende Objekte. Weitere Themen: Brandschutz, behindertengerechte Türen ...

Herzlich willkommen – in Halle 222, Stand B12!

RWD Schlatter

RWD Schlatter AG
9009 St. Gallen
Tel. 071 243 36 00

8953 Dietikon
Tel. 01 745 40 40

Türen – aus gutem Haus



**Tierisch gut
- Bodenbeläge
vom
Spezialisten!**

Experten in Bauwerksanierung

**m
alarit ag**
Bodenbelagstechnik

Amarit AG Bern
Amarit AG Luzern
Amarit AG Zürich
Amarit SA Lausanne

Bernstrasse 13, Postfach 133, 3302 Moosseedorf
Eichwaldstrasse 5, 6000 Luzern 4
Stationsstrasse 3, 8306 Brüttisellen
Chemin de Caudray 22, 1020 Renens

031/858 44 11
041/340 80 08
01/833 55 55
021/637 01 50

ID- C

Computersysteme für
Büroadministration
Architekten,
Bauingenieure,
Werbeagenturen und
Visuelle Gestalter

IDC AG Luzern
Langensandstrasse 74
CH-6005 Luzern
Telefon 041 368 20 70
Fax 041 368 20 79

Beratung, Verkauf,
Schulung und
Unterstützung
von Hard-
und Software

Seit 9 Jahren offiz.
Anbieter und
Direktimporteur
von ArchiCAD

28.1.-1.2.97

**SWISS
BAU 97**

Messe Basel,
Halle 101 / Stand A02

**Nutzen Sie die erweiterten und
leistungsstarken Möglichkeiten von**

ArchiCAD[®] 5.0

**dank der grafischen Benützer-
oberfläche des Apple Macintosh!**



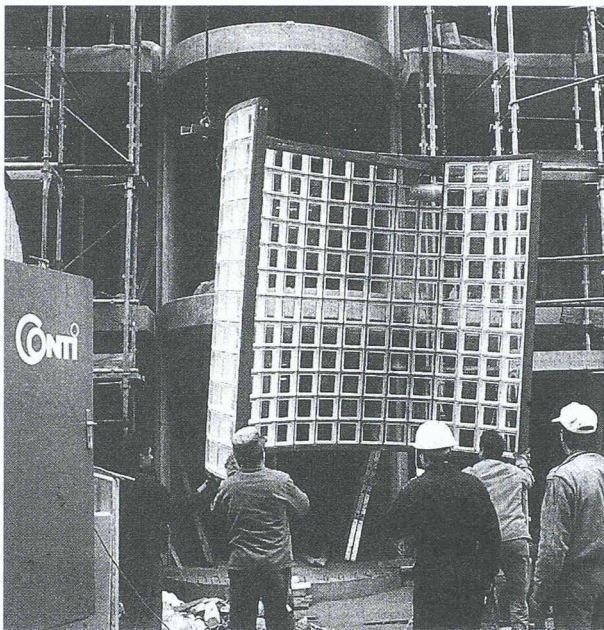
Ihren Macintosh mit ArchiCAD können
Sie problemlos in gemischte Netzwerke
mit Windows[®] NT / 95 einbinden!

Info Coupon ausfüllen, ausschneiden
und senden oder faxen an:
IDC AG Luzern, Langensandstr. 74
6005 Luzern, Fax 041 368 20 79

Nutzen Sie unsere interessanten Bundle-Angebote!

- ☐ ArchiCAD Vorführung
- ☐ ArchiCAD Bundle-Angebote
- ☐ ArchiCAD Umsteiger Angebote
- ☐ MAC/WIN Grundkurs
- ☐ ArchiCAD Grundkurs 1+2
- ☐ ArchiCAD Werkplankurs
- ☐ ArchiCAD Spezial/Projektkurs

Firma _____
Name / Vorname _____
Adresse _____
PLZ / Ort _____
Telefon _____



GLASBAUSTEINE VORGEFERTIGTER WAND UND DECKEN

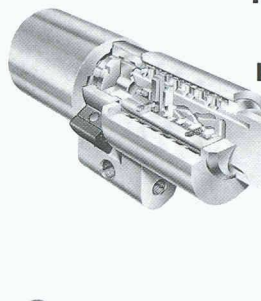


23101

47, chemin de l'Etang - 1219 Châtelaine - Genève
Tél. 022/796 12 35 - Fax 022/ 796 12 31

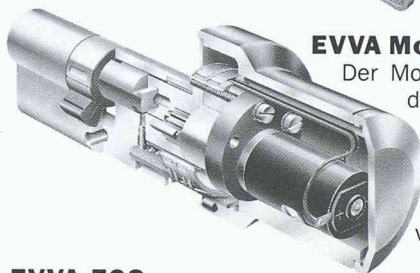
Zackstarke Tür- sicherheit von EVVA

Einer der bedeutendsten Hersteller von Zylinderschlössern und Schliessanlagen Europas neu auch in der Schweiz!



EVVA 3KS

Mechanisches Schliess-System der höchsten Sicherheitsstufe. Im Schweizer Rund- und Europrofil kombinierbar.

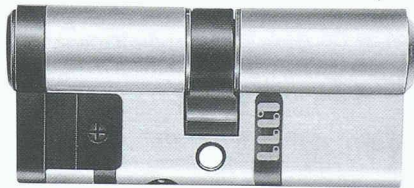


EVVA Motorzylinder EMZY-2

Der Motorzylinder ist Ihr Portier der Zukunft. Er öffnet die Türe nach erfolgter Identifikation und ist Garant, dass diese nach dem Passieren auch wieder vollständig verriegelt ist.

EVVA ECS

Das Electronic-Control-System von EVVA lässt Ihre Schliessanlage zu einem flexiblen Kontrollorgan werden. Dank der verschiedenen Ausbaustufen und der hohen Kompatibilität kann die Schliessanlage mit Ihrer Firma mitwachsen und sich den neuen Anforderungen anpassen.



Verlangen Sie detaillierte Unterlagen bei:

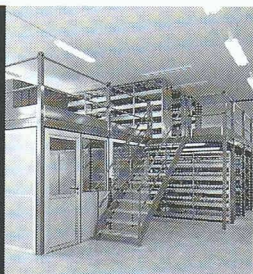


EVVA-Sicherheitstechnik

Generalvertretung Schweiz und FL. Robert Rieffel AG
Widenholzstr. 8 8304 Wallisellen Tel. 01-877 33 88 Fax 01-877 33 82

Halle 101+221, Stand G 22 + A 21

Zwischen- böden



Die Lagerfläche verdoppeln oder verdreifachen!

HW-Zwischen-Böden – robust, schnell montiert, beliebig ausbaubar.

HW-REGALE AG

Herbert Weishaupt
Riedgrabenstr. 10, 8153 Rümlang
Tel. 01 817 25 55, Fax 01 817 34 24

Platzgewinn mit System

Ja, ich möchte mehr über die zahlreichen Vorteile dieses bewährten Zwischenboden-Systems wissen!

Firma

Adresse

Kontaktperson

Tel. Nr.

Fax Nr.



Bitte Coupon
einsenden an:

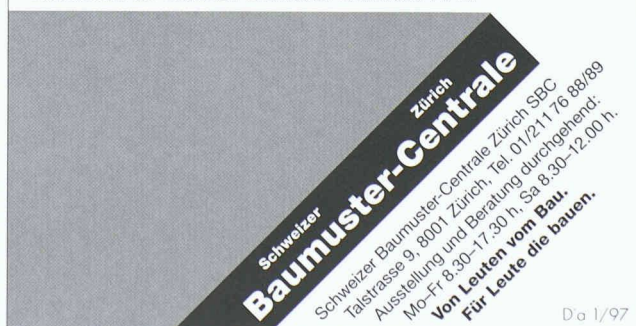
HW-REGALE AG
Riedgrabenstrasse 10
CH-8153 Rümlang

Halle 113, Stand B01

Wer-ist-wer-und-wer-macht- was?

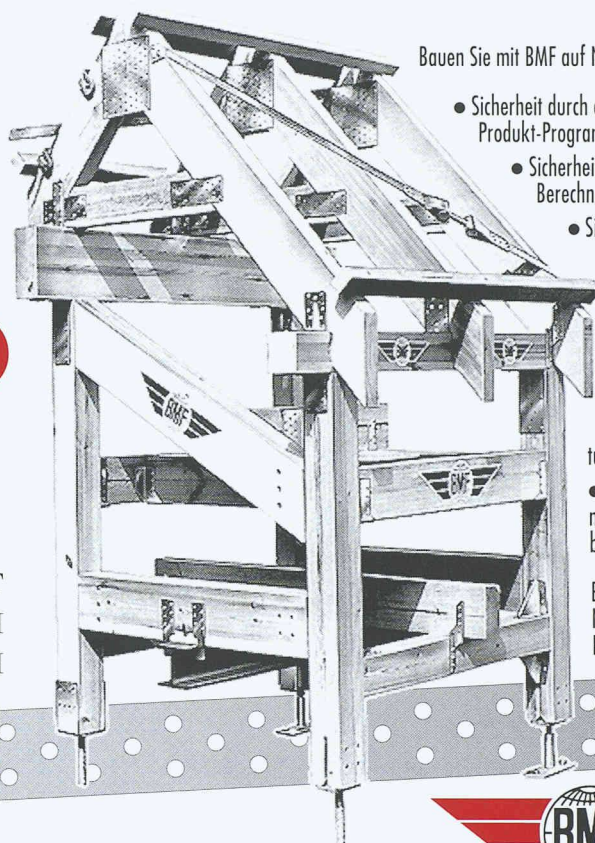
Alles zu finden im Baufach-Lexikon.

Erhältlich bei der Schweizer Baumuster-Centrale für Fr.15.-



BAUEN SIE AUF **NR.** *Sicher* DENN: QUALITÄT VERBINDET.

BEISPIELHAFT
MONTAGEFREUNDLICH
FORTSCHRITTLICH



Bauen Sie mit BMF auf Nummer Sicher:

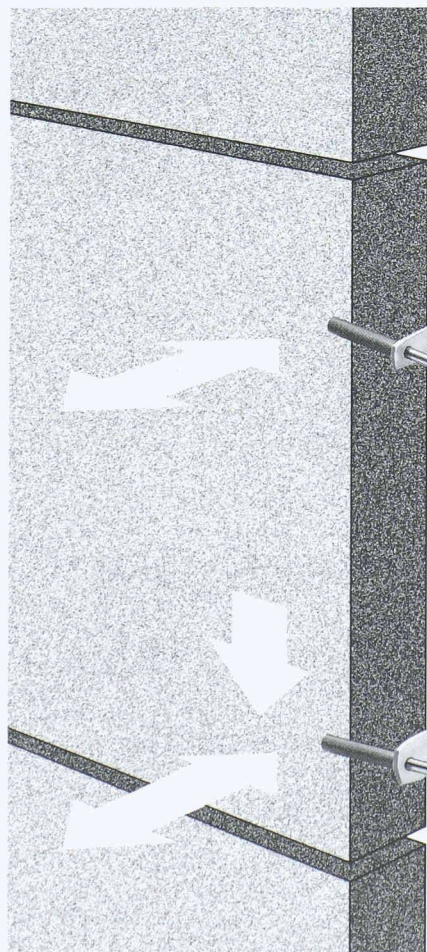
- Sicherheit durch ein komplettes Produkt-Programm
- Sicherheit durch statische Berechnungs-Grundlagen
- Sicherheit durch Prüf-Zertifikate und Garantien
- Sicherheit durch umfassende Planungs-Dateien
- Sicherheit durch persönlichen Beratungs-Service
- Sicherheit durch millionenfach bewährte Qualität.

Bauen Sie auf
Nummer Sicher mit
BMF:



BMF HOLZVERBINDER GMBH

STOCKENSTRASSE 22 · CH-9249 ALGETSHAUSEN · TEL.: (073) 50 03 37 · FAX: (073) 50 66 51



Riss-Lutz eine gute Verbindung

Seit vielen Jahren Erfahrungen
mit Naturstein-Verankerungen.

DH-Anker übertragen Lasten in einer Richtung, im
Normalfall Windlasten.

DT-Anker übertragen Lasten in zwei Richtungen,
im Normalfall Lasten aus Eigengewicht von Fassaden-
platten und Windlasten.



RISS AG

CH-8108 Dällikon-Zürich/Switzerland, Industriestrasse 32
Telefon 01/844 11 22, Telefax 01/844 11 51

Halle 311, Stand A34

CADdy live!

SWISSBAU
Halle 101
Stand B27

- CAD Tiefbau/Hydraulik/
Kanalplanung/Kanalkataster/
Allg. Leitungskataster
- GIS
- Strassenbau/Bahnbau/
Vermessung/Vektorisierung
- Städteplanung
- CAD Hochbau/Bewehrung/
Stahlbau/Architektur

Lernen Sie die **CADdynamischen** Möglichkeiten aus der Nähe kennen. Systemoffene Programmpakete für Architekten und Ingenieure. Verschiedenste Bereichsmodule, die sich problemlos integrieren und leicht bedienen lassen. Für durchgängige, fachübergreifende Planungsabläufe. Für mehr Effizienz.



Ingware GmbH
Bau-Informatik

Seestrasse 78
CH-8703 Erlenbach
Telefon 01-910 34 34
Telefax 01-910 34 35
www.caddy.de

KARRIERE



AKAD-WISSEN IST SCHLÜSSELWISSEN
Der sicherste Weg zum Erfolg ist die persönliche Weiterbildung – im privaten und im beruflichen Bereich. Denn mit dem richtigen Wissen öffnen sich Ihnen Türen, die anderen verschlossen bleiben.

AKAD öffnet
Türen

Diplom Betriebswirt/in FH
Wirtschaftsingenieur/in FH

AKAD Hochschulen für Berufstätige

VORTEIL

Ihr Studium mit AKAD:

1. Berufsbegleitend
2. Ortsunabhängig
3. Zeitflexibel
4. Erfolgsorientiert
5. Individuell

VERTRAUEN

Ihre Sicherheit mit AKAD:

1. Bereits 2'000 FH-Absolventen und z. Zt. 8'000 Studierende in Deutschland
2. Europaweit und in der Schweiz anerkannte FH-Diplome
3. Die ersten FH-Studiengänge in der Schweiz

FOKUS

Die Unterrichtsmethode für Berufstätige:

Studienbeginn jederzeit! Sie studieren ortonabhängig, zeitflexibel und erfolgssicher nach der bewährten AKAD-Methode: dem perfektionierten Verbund dem Fernstudium mit auf individuellen Kenntnisstand abgestimmten Präsenzseminaren.

Studienzentrum Schweiz



Laht Rendsburg Leipzig
Staatlich anerkannte Fachhochschulen

START

Der Zugang zur FH:

- Betriebswirtschaft FH: Berufsmatura, Matura, Fachausweise und -diplome mit Berufspraxis, Lehrerdiploin.

- Nachdiplomstudium Wirtschaftsingenieurwesen FH und Diplom für Wirtschaft FH: für Hochschulabsolventen/innen mit 2 Jahren Berufspraxis.

* Die akademischen Titel und Abschlüsse der AKAD Hochschulen für Berufstätige in Deutschland werden gemäss schweizerisch-deutschem Abkommen vom 20.6.94 über Äquivalenzen im Hochschulwesen auch in der Schweiz anerkannt.

COUPON

Ihr Schlüssel zu mehr Information: Anrufen, faxen oder schicken an:
AKAD • Martinsberg • 5401 Baden
Hotline 056/ 221 68 69 (Frau Moser) • Fax 056/ 221 68 70
AKAD Online: <http://www.akad.ch> • AKAD E-Mail: info@akad.ch
Bitte senden Sie mir schnell und unverbindlich Ihren Fachhochschulstudienführer.

Name/Vorname:

Strasse:

PLZ/Ort:

Telefon P:

Telefon G:

Mein Abschluss:

☐ Matur/Berufsmatur ☐ Eidg. Fachdiplom bzw. Fachausweis

☐ Hochschule

342/248



Der Bildungsweg zum Erfolg



Verbundpfähle

Beispiel: Einfamilienhäuser. Überbauung
Tüfwies in Oberweningen, Kt. Zürich.

Einsatzbereiche der Verbundpfähle:

- Pfahlfundationen,
- Entfangungen und Fundamentverstärkungen,
- Hang- und Rutschstabilisierungen,
- Auftriebssicherungen,
- kleine Rühlwände.

Wir sind die Spezialisten
für Spezialarbeiten im Tiefbau

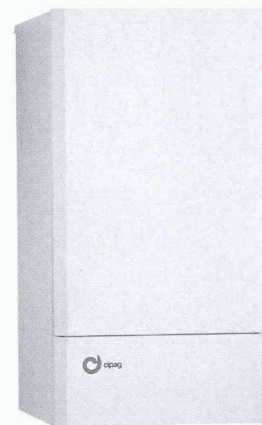
GREUTER
GRUNDBAU AG

8182 Hochfelden, Postfach 26
Tel. 01-860 70 78 • Fax 01-860 80 65

Zukünftig, müssen Sie die Ohren spitzen, um zu wissen, ob ein Cipag-Gasheizkessel in Betrieb ist...

Mit den neuen Gasheizkesseln **Cipag-remeha**, im Leistungsbereich von 3 bis 529 kW, wird am umweltfreundlichsten und... am leisesten geheizt. Extrem kompakt und daher platzsparend, werden sie je nach Leistungsbereich in separaten Elementen geliefert, um sämtliche Einbringungsprobleme zu beseitigen. Die Steuerung der Reihe **W 7- 60**,

GAS 2000 und 3000 erfolgt durch einen Mikroprozessor mit integriertem Diagnosesystem. Die Modelle **GAS 3000** können sogar via Modem ferngesteuert werden. Und schliesslich, müheloser und schneller Zugang zu allen wichtigen Elementen ist ein weiterer, allgemein geschätzter Vorteil.



Neu: Gas-Kondensations-Wandkessel mit modulierendem Brenner.
(7 Mod. von 3 bis 62 kW)



Heizkessel Cipag-remeha GAS 1010 und 1020, mit atmosphärischem Brenner aus rostfreiem Stahl.
(11 Modelle von 10 bis 82 kW)



Kondensations-Gussgasheizkessel Cipag-remeha GAS 2000 und 3000 (81 - 440 kW) und 2000 ECO und 3000 ECO (87 - 529 kW)
Modelle 3000 und 3000 ECO mit modulierendem Brenner.



SWISSBAU 97
Halle 301
Stand A 16

Energietechnik und Apparatebau
1604 Puidoux-Gare, Tel. 021/926 66 66
Filiale Pfäffikon/ZH, Tel. 01/953 15 15
Filiale Oensingen, Tel. 062/388 10 10

1+2= erdgas



TREFFPUNKT BASEL

**Wir präsentieren Ihnen unsere
Neuheiten in der Halle 222,
Stand B42**

28.1.-1.2.97

**SWISS
BAU97**

Messe Basel.

- Wärmegedämmte Pfosten/Riegelkonstruktion
VISS-TV 1 Vertikal und 1 Schräg mit Rahmen-
materialgruppe 1 nach DIN 4108
- Wärmegedämmte Faltschiebewand
SCHÜCO ROYAL S 70F
- Wärmegedämmte Parallel-Abstell-Schiebe-
Kipp-Türe (PASK), SCHÜCO ROYAL S 65
- Wärmegedämmte Hebe-Schiebe-Türe
SCHÜCO ROYAL S 120
- Türe mit elektromagnetischem Verschluss,
System ECONOMY
- Türe mit Fingerschutz, System ECONOMY
- Fenster und Balkontüre Connex „clips“,
Flügelabdecksystem Holz-Metall

Jansen AG, 9463 Oberriet SG
Stahlröhrenwerk, Kunststoffwerk
Telefon 071-763 91 11
Telefax 071-761 22 70



**Unsere Standmannschaft freut sich auf
Ihren Besuch. Bis bald in Basel!**

JANSEN