

Zeitschrift: Schweizer Ingenieur und Architekt
Herausgeber: Verlags-AG der akademischen technischen Vereine
Band: 115 (1997)
Heft: 27/28

Werbung

Nutzungsbedingungen

Die ETH-Bibliothek ist die Anbieterin der digitalisierten Zeitschriften auf E-Periodica. Sie besitzt keine Urheberrechte an den Zeitschriften und ist nicht verantwortlich für deren Inhalte. Die Rechte liegen in der Regel bei den Herausgebern beziehungsweise den externen Rechteinhabern. Das Veröffentlichen von Bildern in Print- und Online-Publikationen sowie auf Social Media-Kanälen oder Webseiten ist nur mit vorheriger Genehmigung der Rechteinhaber erlaubt. [Mehr erfahren](#)

Conditions d'utilisation

L'ETH Library est le fournisseur des revues numérisées. Elle ne détient aucun droit d'auteur sur les revues et n'est pas responsable de leur contenu. En règle générale, les droits sont détenus par les éditeurs ou les détenteurs de droits externes. La reproduction d'images dans des publications imprimées ou en ligne ainsi que sur des canaux de médias sociaux ou des sites web n'est autorisée qu'avec l'accord préalable des détenteurs des droits. [En savoir plus](#)

Terms of use

The ETH Library is the provider of the digitised journals. It does not own any copyrights to the journals and is not responsible for their content. The rights usually lie with the publishers or the external rights holders. Publishing images in print and online publications, as well as on social media channels or websites, is only permitted with the prior consent of the rights holders. [Find out more](#)

Download PDF: 08.01.2026

ETH-Bibliothek Zürich, E-Periodica, <https://www.e-periodica.ch>

Aktuell

Peterer
Informatik

Peterer Bau,
Ihre Bauadministration
Ihr Devisierungsprogramm

Besuchen Sie uns im Internet!
<http://www.peterer.com>

Seit Jahren bewährt

...das leicht erlernbare EDV-Programm für das Bauwesen.

| Peterer Bau - [Baubuchhaltung - MFH Überbauung / Baubuchhaltung] | | | | | |
|------------------------------------------------------------------|---------------------------|-------------|-------------|------------|------------------|
| B Datei Bearbeiten Ansicht Einfügen Extras Fenster ? | | | | | |
| Alle Objektgliederungen | | | | | |
| BKP | Bezeichnung | KV-Original | KV-Mutation | KV-Aktuell | Wert |
| 6 | Müller Fritz Vertrag 1 | 08.08.1996 | | | 3'961 3'961 |
| 211.1 | Gerüste | | | 25'000.00 | 24'761 |
| H1 | Haus 1 | | | | |
| | KV | 7'500.00 | | | |
| 6 | Müller Fritz Vertrag 1 | 08.08.1996 | | | 11'885 11'885 |
| H2 | Haus 2 | | | | |
| | KV | 8'000.00 | 1'500.00 | | |
| | KV-Mut. 2 | 05.09.1996 | 1'500.00 | | |
| 6 | Müller Fritz Vertrag 1 | 08.08.1996 | | | 12'875 12'875 |
| H3 | Haus 3 | | | | |
| | KV | 8'000.00 | | | |

SOFTWARE
NPK-ITA'92
SIA 451/92
CRB
GETESTET

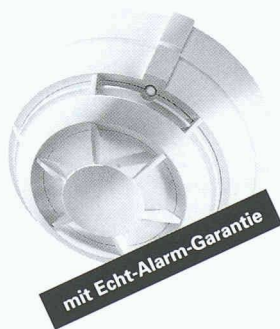
Peterer Informatik

Usterstrasse 34, 8600 Dübendorf
Telefon (01) 821 19 77 - Fax (01) 821 16 71
Internet <http://www.peterer.com>

Echt-Alarm-Garantie: Dieser Einsatz kostet Sie nichts!



B/04/d/7.97



AlgoRex® interaktiv:
das erste Brandmelde-
system mit Echt-Alarm-
Garantie von Cerberus.

Die Feuerwehr kommt häufig, obwohl es gar nicht nötig gewesen wäre. Weil ein Brandmelder etwas wahrgenommen hat, was gar kein Feuer war. Das ist ärgerlich, für alle Beteiligten und kann ganz schön ins Geld gehen.

Doch damit ist jetzt Schluss. AlgoRex® interaktiv unterscheidet echte von falschen Alarmen und meldet sich nur noch dann, wenn es wirklich brennt. Garantiert. Wenn nicht, bezahlen wir die Kosten für den vergeblichen Feuerwehreinsatz.

Männedorf
Tel. 01/922 61 11
Fax 01/922 64 50
Zweigniederlassungen in
Basel, Bern, Genf,
Lausanne, Lugano,
St. Gallen, Zürich

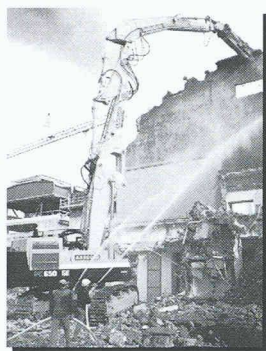


Stahlbau
Metallbau
Anlagebau

JOSEF MEYER STAHL UND METALL AG CH-6032 EMMEN/LUZERN
TEL. 041 / 269 44 44 FAX 041 / 269 44 88

Für Sie im Einsatz – Der Super-Bagger

**stark
schnell
flexibel**



Hochabbruch:

Mit Verlängerung bis 30 m Höhe.
Diverse Zangen bis 5 t Gewicht.

Böschungsabtrag:

45° bis 15 m Höhe in einem
Arbeitsgang. 45° bis 10.5 m Tiefe
in einem Arbeitsgang.

Tiefaushub:

Bis 15 m Tiefe.

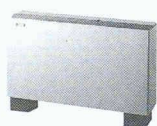
**Für flexible und
wirtschaftliche
Lösungen.**



AREGGER BAUUNTERNEHMUNG

6018 Buttisholz

Tel. 041 - 929 50 50, Fax 041 - 929 50 57



Hitze? Drückende Schwüle? Klimatruhen

von ANSON schaffen
Kühle in Büros, Sit-
zungs- und Schulungs-
räumen etc. Leise,
zugfrei, individuell regel-
bar. 220 V, 940 W.
Rasch montiert, auch
in innenliegenden Räu-
men. — Fragen Sie uns:



ANSON-„Split“ sind superleise

Klimageräte für Bü-
ros, EDV, Läden, La-
bors, Wohn- und
Schlafträume. Rasch
montiert. 220 V. Ab
775 W. Für Ihr Wohl-
befinden prompt und
preisgünstig von:



KLIMASCHRÄNKE ANSON-Aermec

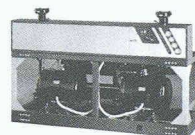
luftgekühlt, 9–40 kW
Kühlleistung. Mo-
dernste Konzeption.
Geringer Energiever-
brauch. X-tausend-
fach bewährt.
Verlangen Sie Bera-
tung und Angebot:

ANSON liefert



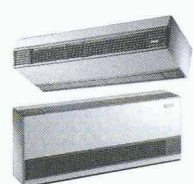
KLIMASCHRÄNKE ANSON-Aermec

wassergekühlt, 10–90
kW Kälteleistung.
Modernste Konzeption.
Geringer Ener-
gieverbrauch. X-tau-
sendfach bewährt.
Beratung, Offerte, ra-
sche und preisgünstige
Lieferung von:



Kaltwassersätze ANSON-Aermec

luft- oder wasserge-
kühlt in modernster
Technologie. 5 Baurei-
hen. 40 Modelle.
6–280 kW Kältelei-
stung. Kurze Lieferfri-
sten. Preisgünstig.
Offerte von:



ANSON-Gebläse- Konvektoren (Fan Coils)

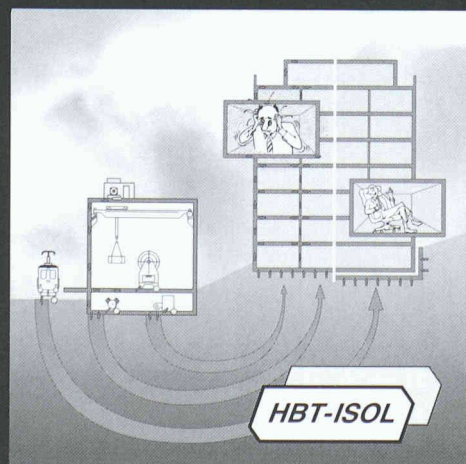
in formschönem De-
sign und erstklassiger
Qualität. Für Kühlung
und Heizung. 7 Typen
für 2,7–25 kW. Von:

ANSON AG 01/4611111

8055 Zürich
Friesenbergstr. 108
Fax 01/463 09 26

... für modernste Klimageräte!

Lärmschutz Körperschalldämmung



Erschütterungsschutz Schwingungsdämmung

Für Sie planen, liefern
und montieren wir
wirksame,
wirtschaftliche
Lösungen

HBT-ISOL AG

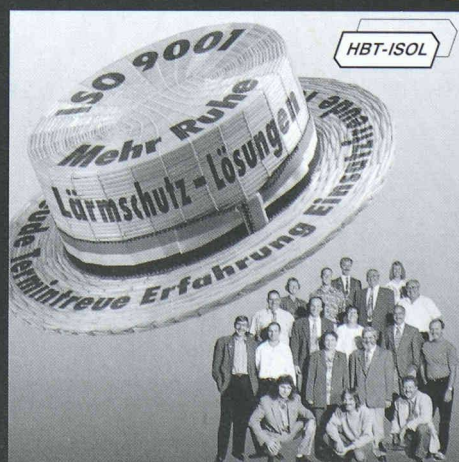
5620 Bremgarten AG 2

Tel. 056 648 41 11

Fax 056 648 41 18

Internet

<http://www.laermschutz.ch>





Verbundpfähle

Beispiel: Industriebau. Gebäude Tramont, Firma ABB, Zürich-Oerlikon.

Einsatzbereiche der Verbundpfähle:

- Pfahlfundationen,
- Unterfangungen und Fundamentverstärkungen,
- Hang- und Rutschstabilisierungen,
- Auftriebssicherungen,
- kleine Rühlwände.

**Wir sind die Spezialisten
für Spezialarbeiten im Tiefbau**

GREUTER GRUNDBAU AG

8182 Hochfelden, Postfach 26
Tel. 01-860 70 78 · Fax 01-860 80 65

BASYCON

der kraftschlüssige
für Sicherheit und
bei Wärmebrücken

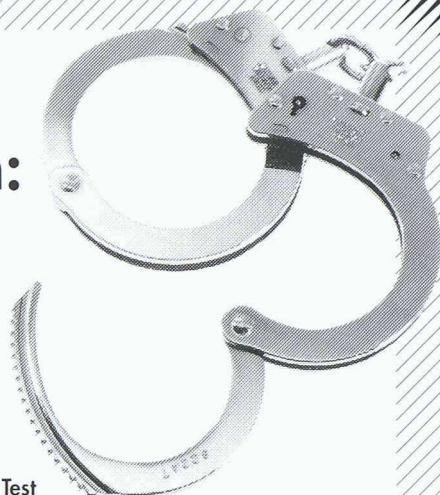
- statisch getestetes Profilträgersystem: keine Stabilitätsprobleme
- temperaturbedingte Horizontalzwindungen berücksichtigt
- Korrosions- und Rissesicherheit
- durchgehender duktiler nichtrostender Duplexstahl 1.4462
- hervorragende Wärmedämmeigenschaften
- schalldämmende und feuerbeständige Isolation
- kein mühsames Einfädeln der Randarmierung
- kostenlose statische Dimensionierung



BASYS AG
Bausysteme
Kirchbergstrasse 105
3400 Bürgdorf
Tel. 034 426 11 11
Fax 034 426 11 15

NEU

Gegen Einbruch:



Vectra-S®, die Türe mit Test

Vectra-S® hat im EMPA-Test einem Druck von 6 x 600 kg und sechs Einbruchversuchen von je 5 Minuten Dauer standgehalten. Sie entspricht damit der Widerstandsklasse 3 nach ENV 1627-1. Überzeugend ist auch der Preis: Vectra-S® gibt's ab Fr. 1500.—!

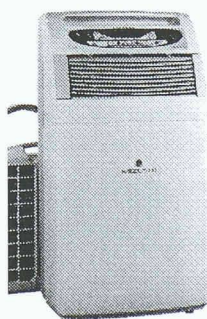
Lassen Sie sich unverbindlich informieren – ein Anruf genügt.

RWD Schlatter

RWD Schlatter AG
9009 St. Gallen
Tel. 071 243 36 00

Türen – aus gutem Haus

8953 Dietikon
Tel. 01 745 40 40



Klimageräte von Krüger

Ob Wohnung, Büro, Verkaufs- oder Produktionsräume, wir bieten nicht nur das geeignete Gerät, wir haben auch das Know-how für eine kompetente Beratung und fachgerechte Montage.

**Aktuell:
Mobile Kompakt-
Klimageräte für den
Soforteinsatz!**

Info-Coupon

Wir haben ein Klimaproblem.
Senden Sie uns Unterlagen.

Name

Adresse

Telefon

SIA

Krüger + Co. AG, 9113 Degersheim
Tel. 071/372 82 82

KRÜGER

weitere Niederlassungen:

Siebnen SZ, Zizers GR, Samedan GR, Dielsdorf ZH, Weggis LU,
Grellingen BL, Münsingen BE, Forel VD, Gordola TI

Stellenangebote

Mittelgrosses Architekturbüro im Zürcher Oberland, mit Auftragsbestand im Industrie-, Wohnungs- und Umbaubereich, sucht einen(e) 30- bis 40jährigen(e)

PROJEKTLEITER(IN)

(Arch. HTL oder gleichwertige Ausbildung)

mit mindestens 5jähriger praktischer Erfahrung für die selbständige Bearbeitung ab Projekt bis Bauabrechnung.

Wir erwarten

- Planungs- und Bauleitungserfahrung mit Schwergewicht auf Planung
- Führungsqualitäten
- Unternehmerisches Denken
- Systematische, vorausschauende Arbeitsweise
- Freude an gestalterischen Aufgaben
- Gute EDV-Kenntnisse (Autocad/Messerli/Word/Excel)

Wir bieten ein den Anforderungen entsprechendes Arbeitsumfeld mit Entwicklungsmöglichkeiten. Interessiert?

Bitte senden Sie Ihre Bewerbungsunterlagen an

J. PFISTER TREUHAND,
Seestrasse 84, 8610 Uster



Element AG Veltheim

Zur Verstärkung der Beratungstätigkeit im Zusammenhang mit unserem umfangreichen Angebot an Dienstleistungen und Produkten suchen wir einen **engagierten Bauingenieur**, vorzugsweise einen

dipl. Ing. ETH/EPFL/HTL

oder gleichwertige Ausbildung.

Sie sind zirka 30jährig und möchten Ihre fundierten Kenntnisse im konstruktiven Ingenieurbau in einer breiten Anwendungspalette im Hoch- und Tiefbau gezielt anwenden. Sie befassen sich mit Variantenstudien, der Optimierung von Bauprojekten und deren Preisgestaltung sowie der kompetenten Beratung von Ingenieuren, Architekten, Bauherren, Bauunternehmern und Generalunternehmern.

Sofern Sie nebst fundiertem Fachwissen über unternehmerisches Denken, Verhandlungsgeschick und Teamfähigkeit verfügen, können wir Ihnen eine sehr interessante und ausbaufähige Position anbieten.

Falls Sie unser Kurzbeschrieb anspricht, senden Sie bitte Ihre Bewerbungsunterlagen mit dem Vermerk *vertraulich* an:

Element AG Veltheim, Spannbetonwerk,
5106 Veltheim (Aargau), z.H. Herrn U. Nydegger.

Wir garantieren eine absolut diskrete Behandlung Ihrer Bewerbung.

Die Direktion Personenverkehr in Bern sucht für den Bereich Koordination Regionaler Personenverkehr eine/n

Verkehringenieur/in oder Ökonom/in

Sie sind verantwortlich für die fachliche Führung der Regionalverkehrs-Regionen der SBB. Sie sorgen für eine koordinierte Offertstellung unter einheitlicher Anwendung der Gesetzesbestimmungen. Sie entwickeln die methodischen Grundlagen gemeinsam mit anderen Fachdiensten weiter und vertreten die Anliegen des regionalen Personenverkehrs in den Rationalisierungsprojekten der SBB. Sie wirken bei der Konzipierung regionaler Marketingmassnahmen mit.

Sie verfügen über einen Hochschulabschluss in Verkehringenieurwesen oder Ökonomie. Sie sind deutscher oder französischer Muttersprache mit guten Kenntnissen in den übrigen Amtssprachen. Ihre Stärken sind Verhandlungsgeschick, Durchsetzungsvermögen und Konfliktfähigkeit.

Interessiert? Bei zusätzlichen Fragen gibt Ihnen Herr Dr. U. Weidmann über ☎ 0512 20 32 72 gerne weitere Auskünfte. Ihre Bewerbungsunterlagen senden Sie bitte an die Direktion Personenverkehr SBB, zH Frau Christine Baumgartner, Postfach, 3030 Bern.

Weitere Stellen im Internet: <http://www.sbb.ch>



SBB

Stadt Biel



Ville de Bienne

Das Hochbauamt der Stadt Biel plant, realisiert und unterhält die öffentlichen Bauten der Stadt. Für dieses vielschichtige und interessante Tätigkeitsfeld suchen wir einen/eine

Architekten / Architektin

für Gesamtleitungen.

Wenn Sie über ein abgeschlossenes Studium in Architektur und einige Jahre Berufspraxis verfügen, würde uns Ihre Bewerbung freuen.

Die Zweisprachigkeit ist ein typisches Merkmal der Stadt Biel. Gute Kenntnisse in beiden Sprachen sind daher sehr wichtig.

Ergänzende Auskünfte erteilen Ihnen gerne der Stadtbaumeister, E.M. Buser, Telefon 032 326 26 03 oder der Adjunkt, J. Saager, Telefon 032 326 26 05. Um den Anteil der Frauen in der Baudirektion zu erhöhen, sind entsprechende Bewerbungen besonders erwünscht.

Schriftliche Bewerbungen sind an das Personalamt der Stadt Biel, Rüschrstr. 14, 2502 Biel, zu richten. Verlangen Sie unser Bewerbungsformular. Es erleichtert Ihnen die Anmeldung wesentlich, Telefon 032 326 11 41.

Stadt Liestal

Die Abteilung Tiefbau im Stadtbauamt ist verantwortlich für die Planung und den Bau des Strassennetzes, des Abwassernetzes und der übrigen Werkleitungen. Sie unterstützt die Betriebe der Stadt Liestal bei der Planung und Durchführung von Sanierungs- und Unterhaltsarbeiten sowie beim Ausbau des Wasserwerkes. Sie arbeitet mit der Stadtplanung zusammen und hilft in ihrem Fachbereich mit bei der Beurteilung von Baugesuchen.

Infolge Todesfalles suchen wir eine/n neue/n

Leiter/in Tiefbau

Anforderungen:

- Abgeschlossene Ausbildung als Bauingenieur HTL oder gleichwertige Ausbildung
- Führungserfahrung
- Baustellenerfahrung
- Interesse am Aufgabenbereich des Gemeindeingenieurwesens
- Geschick bei Verhandlungen
- Flexibilität, Offenheit und Freude an Zusammenarbeit
- Praxis in zielorientierter, effizienter und kostenbewusster Arbeit
- EDV-Kenntnisse (Windows/Winword/Excel, allenfalls Bauad)
- Fähigkeit zur Abfassung übersichtlicher Berichte
- Idealalter 35 bis 45 Jahre

Wir bieten:

Zeitgemässe Arbeitsbedingungen, Besoldung im Rahmen des städtischen Reglementes, gleitende Arbeitszeit, Weiterbildungsmöglichkeiten.

Stellenantritt: nach Vereinbarung

Gerne erwarten wir Ihre Bewerbung mit den üblichen Unterlagen und Handschriftprobe bis 10. August 1997. Bewerbungsformulare sind beim Stadtbauamt, Frau M. Fartek, Telefon 061/927 52 71, erhältlich.

Nähere Auskunft erteilt der Stadtbaumeister, Hansueli Steinmann, Telefon 061/927 52 70.

Stadtbauamt Liestal

Wir sind ein international erfolgreich tätiges Beratungs- und Ingenieurunternehmen eines schweizerischen Konzerns auf dem Gebiet der Energietechnik.

Unsere Sparte «Grundwasserschutz und Entsorgung» mit Büros in Baden und Liestal bearbeitet für Behörden und Private Fragen des quantitativen und qualitativen Grundwasserschutzes, der Sicherheit von Abfalldeponien und Endlagern, der Altlastbeurteilung und -sanierung sowie der Ingenieurgeologie. Für unser Büro in Liestal, hervorgegangen aus dem eh. Geologischen Institut Dr. Schmassmann AG, suchen wir eine(n)

erfahrene(n)

Ingenieurgeologin(en)

mit Schwerpunkt in Bodenmechanik

für die selbständige Projektakquisition, Projektleitung und Sachbearbeitung. Zusätzliche Kenntnisse in Felsmechanik sind von Vorteil.

Wenn Sie gerne in einer kleinen Aussenstelle eines modernen Unternehmens und in einem kompetenten, interdisziplinären Team arbeiten, eine Herausforderung und Eigenverantwortung suchen, flexibel, initiativ und kreativ sind und Freude sowohl am Umgang mit bestehenden und zukünftigen Kunden wie auch an der Projektbearbeitung haben, dann fühlen Sie sich bei uns wohl.

Herr Kai-Uwe Schneemann in Liestal steht für zusätzliche Auskünfte gerne zur Verfügung. Ihre kompletten Bewerbungsunterlagen (unter Ref. NE-01) senden Sie bitte an Herrn J. Kunz, Leiter Personal, an unsere Adresse in Baden. Was unser Unternehmen zu bieten hat, sagen wir Ihnen gerne bei einem persönlichen Gespräch.

Colenco Power Engineering AG

Büro Schmassmann, Galmisstrasse 5, 4410 Liestal. Tel. 061/921 59 59
Mellingerstr. 207, 5405 Baden-Dättwil, Tel. 056/483 12 12

COLENCO

Die Antwort auf energietechnische Fragen.

Wir sind ein Ingenieurbüro, welches Hoch- und Tiefbauprojekte und Planungen im Bereich Siedlung und Verkehr bearbeitet.

Zur Verstärkung unseres Planungsteams suchen wir einen/eine

Raumplaner/in HTL/NDS

Sie verfügen über eine anerkannte Ausbildung als Siedlungsplaner, vorzugsweise mit einigen Jahren Berufserfahrung, haben ein Flair für wirkungsvolle Präsentation und gute Sicherheit im mündlichen und schriftlichen Ausdruck.

Sie sind gewohnt, selbständig zu arbeiten und verstehen sich auf die Kontaktpflege mit kommunalen und kantonalen Behörden.

Wir bieten Ihnen:

- abwechslungsreiche und verantwortungsvolle Tätigkeit auf dem gesamten Gebiet der Ortsplanung
- zeitgemässe Anstellungsbedingungen mit Weiterbildungsmöglichkeiten

Gerne erwarten wir Ihre schriftliche Bewerbung. Für weitere Informationen wenden Sie sich bitte an Herrn Urs Allemann.

Emch+Berger

Emch + Berger AG, Solothurn

Ingenieure und Planer
Schöngrünstrasse 35
4500 Solothurn
Telefon 032/624 48 48

jb

BÜTZBERGER + Partner AG

Ingenieure und Geometer - Ingénieurs et géomètres

Für die Verstärkung unseres Teams im Bereich Verkehr suchen wir im Tourismus- und Olympiakanton Wallis eine engagierte und kompetente Persönlichkeit als

VERKEHRSINGENIEUR(IN)

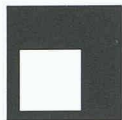
für folgende Bearbeitungsgebiete im regionalen, kantonalen und nationalen Umfeld:

- ☐ Konzeptionelle Aufgaben für den individuellen und den öffentlichen Verkehr
- ☐ Entwurf von Verkehrsanlagen
- ☐ Projekte in der Verkehrstechnik
- ☐ Verkehrsberuhigung und Strassenraumgestaltung

Sie bringen einen Abschluss als dipl. Verkehrsingenieur(in) ETH – eine selbständige Arbeitsweise – Sinn für betriebswirtschaftliche Fragestellungen und Lösungen – unternehmerisches Denken, Verhandlungsgeschick und Gewandtheit im Umgang mit Behörden, Verbänden und Medien – Gewandtheit im mündlichen und schriftlichen Umgang mit der deutschen Sprache und wenn möglich Französischkenntnisse mit.

Wir bieten Ihnen eine anspruchsvolle, vielseitige und verantwortungsbewusste Tätigkeit in einem interdisziplinären Team auf dem Gebiet des Verkehrsingenieurwesens. Dabei verfügen Sie über modernste, unterstützende Planungs- und Projektierungshilfsmittel. Arbeitsort ist Brig. Stellenantritt ab sofort oder nach Vereinbarung.

Für weitere Auskünfte steht Ihnen unser Herr Alain Bützberger, Verkehrsingenieur SVI (Tel. 027/923 33 23), gerne zur Verfügung. Ihre schriftliche Bewerbung senden Sie bitte in 3900 Brig, Bahnhofstrasse 8.



GRUNER AG

Ingenieure und Planer

Gellertstr. 55, 4020 Basel, Tel. 061-317 61 61

Ein Unternehmen der GRUNER-Gruppe

Wir sind eine bedeutende und erfolgreiche Ingenieur-Firmen-Gruppe mit mehreren hundert Mitarbeitern in der Schweiz und in Deutschland. Es fehlt uns ein zusätzlicher, engagierter

Projektleiter «Konstruktion»

Zu Ihren Aufgaben gehört die selbständige Projektleitung anspruchsvoller Hoch- und Industriebauten, die Führung von Projektteams und die Pflege und Ausweitung von Kundenbeziehungen. Deshalb suchen wir Kontakt zu einem

DIPL. BAUINGENIEUR ETH

Nebst fundiertem Fachwissen und Erfahrung im konstruktiven Ingenieurbau, legen wir das Schwergewicht auf kundenorientiertes Verhalten, teamorientierte und kostenbewusste Arbeitsweise, Kommunikationsfähigkeit und hohe Einsatzbereitschaft.

Wir bieten ein erstklassiges Arbeitsumfeld, moderne Hilfsmittel, anspruchsvolle Projekte und konkrete Entwicklungs- und Beteiligungsmöglichkeiten.

Unser Herr K. Rau (061/317 63 48) gibt Ihnen gerne Erstauskünfte. Wir freuen uns auf Ihre Bewerbung.



Passera & Pedretti

Consulting Engineers • Switzerland

Für unsere Filiale in Biasca suchen wir:

Dipl. Bauingenieur/in ETH

mit Berufserfahrung im konstruktiven Ingenieurbau.

Wir sind ein mittelgrosses Ingenieurbüro, das mit modernsten EDV-Mitteln ausgerüstet ist.

Falls Sie sich für diese ausbaufähige Stelle interessieren, reichen Sie uns Ihre schriftliche Bewerbungsunterlagen ein. Herr R. Guidicelli gibt Ihnen gerne weitere Informationen über die Anstellungsbedingungen usw.

Ingenieurbüro Passera & Pedretti AG

Lugano/Zürich

Viale Stazione, 6710 Biasca

Telefon 091/862 26 56

<http://www.ppeng.ch> e-mail: ppeng@ppeng.ch

Als international tätiges Architektur- und Ingenieurbüro mit Hauptsitz in Aulendorf/Süd-deutschland bearbeiten wir als Generalplaner interessante und anspruchsvolle Projekte vor allem auch im Industriebau.

Für die Realisierung von grösseren Bauvorhaben in der **Schweiz** suchen wir baldmöglichst eine/n berufserfahrene/n

Architekten/Architektin Bauzeichner/Bauzeichnerin

mit guten CAD-Kenntnissen.

Wir sind ein flexibles, leistungsfähiges Team, das sich stets neuen Herausforderungen stellt, und erwarten daher Integrationsbereitschaft, Verantwortlichkeit und Mobilität.

Dafür bieten wir komplexe, selbständige Aufgaben in interdisziplinärer Zusammenarbeit im Team unter Anwendung modernster CAD (ArchiCAD), AVA- und EDV-Einrichtungen.

Bitte reichen Sie Ihre Bewerbungsunterlagen schriftlich bei unserem Sekretariat, Frau Schuhmacher, ein.

FALKENSTEIN

ARCHITEKTEN + INGENIEURE

Hauptstrasse 53 • D-88326 Aulendorf
Telefon +49 (7525) 9220-13 • Telefax 2530
AULENDORF • WÜRZBURG • SCHIEFLING • SANTIAGO • BLUMENAU

Zur Verstärkung unseres Teams suchen wir einen jüngeren, initiativen

Bauingenieur ETH oder HTL

mit mindestens 5 Jahren Erfahrung im Siedlungswasserbau, insbesondere in der **Abwassertechnik**.

Wir bieten Ihnen eine vielseitige und selbständige Anstellung zur Bearbeitung interessanter Projektierungs- und Bauleitungsaufgaben.

Gerne erwarten wir Ihre Bewerbung mit den üblichen Unterlagen. Für weitere Auskünfte steht Ihnen unser Herr J. Benz gerne zur Verfügung.

Franz Benz Ingenieure AG, Mitglied SIA/ASIC
Bellariastrasse 7, 8002 Zürich, Telefon 01/201 43 40

