

Zeitschrift: Schweizer Ingenieur und Architekt
Herausgeber: Verlags-AG der akademischen technischen Vereine
Band: 115 (1997)
Heft: 26

Werbung

Nutzungsbedingungen

Die ETH-Bibliothek ist die Anbieterin der digitalisierten Zeitschriften auf E-Periodica. Sie besitzt keine Urheberrechte an den Zeitschriften und ist nicht verantwortlich für deren Inhalte. Die Rechte liegen in der Regel bei den Herausgebern beziehungsweise den externen Rechteinhabern. Das Veröffentlichen von Bildern in Print- und Online-Publikationen sowie auf Social Media-Kanälen oder Webseiten ist nur mit vorheriger Genehmigung der Rechteinhaber erlaubt. [Mehr erfahren](#)

Conditions d'utilisation

L'ETH Library est le fournisseur des revues numérisées. Elle ne détient aucun droit d'auteur sur les revues et n'est pas responsable de leur contenu. En règle générale, les droits sont détenus par les éditeurs ou les détenteurs de droits externes. La reproduction d'images dans des publications imprimées ou en ligne ainsi que sur des canaux de médias sociaux ou des sites web n'est autorisée qu'avec l'accord préalable des détenteurs des droits. [En savoir plus](#)

Terms of use

The ETH Library is the provider of the digitised journals. It does not own any copyrights to the journals and is not responsible for their content. The rights usually lie with the publishers or the external rights holders. Publishing images in print and online publications, as well as on social media channels or websites, is only permitted with the prior consent of the rights holders. [Find out more](#)

Download PDF: 10.02.2026

ETH-Bibliothek Zürich, E-Periodica, <https://www.e-periodica.ch>

Impressum

Schweizer Ingenieur und Architekt SI+A

Herausgeber

Verlags-AG der akademischen technischen Vereine
Verlagsleitung: Prof. Benedikt Huber

Offizielles Organ

Schweizerischer Ingenieur- und Architekten-Verein (SIA)
Gesellschaft Ehemaliger Studierender der ETH Zürich (GEP)
Schweizerische Vereinigung Beratender Ingenieure (ASIC)

Redaktion

Alois Schwager, Dr. phil. I, Chefredaktor
Inge Beckel, dipl. Arch. ETH
Martin Grether, dipl. Bau-Ing. ETH/SIA
Brigitte Honegger, Architektin
Richard Liechti, Abschlussredaktor

Redaktionsanschrift:

Rüdigerstrasse 11, Postfach 630, 8021 Zürich
Tel. 01/201 55 36, Fax 01/201 63 77

Korrespondenten

Hans-Georg Bächtold, dipl. Forst-Ing. ETH
(Raumplanung/Umwelt)
Karin Dangel, lic. phil. (Denkmalpflege)
Hansjörg Gadiant, dipl. Arch. ETH (Städtebau)
Erwin Hepperle, Dr. iur. (öffentliches Recht)
Roland Hürlimann, Dr. iur. Rechtsanwalt (Baurecht)

Ständige Mitarbeiterin

Margrit Felchlin, SIA-Generalsekretariat

Produktion

Werner Imholz

Sekretariat

Odette Vollenweider, Adrienne Zogg

Nachdruck von Bild und Text, auch auszugsweise, nur mit schriftlicher Zustimmung der Redaktion und mit genauer Quellenangabe. Für unverlangt eingesandte Beiträge haftet die Redaktion nicht.

Abonnemente

1 Jahr
Einzelnnummer

Schweiz:

Fr. 225.- inkl. MWST
Fr. 8.70 plus Porto, inkl. MWST

Ausland:

Fr. 235.-

Ermässigte Abonnemente für Mitglieder GEP, BSA, ASIC, STV, Archimedes und Studenten.
Einzelnummern sind nur bei der Redaktion erhältlich.

Bestellungen für Abonnemente sowie Adressänderungen von Abonnenten an:
Abonnementverwaltung Huber & Co. AG, 8501 Frauenfeld,
Telefon 052 / 723 57 86

Adressänderungen von SIA-Mitgliedern an das SIA-Generalsekretariat, Postfach, 8039 Zürich

Anzeigen: IVA AG für Internationale Werbung

Hauptsitz: Mühlebachstr. 43 8032 Zürich Tel. 01 / 251 24 50 Fax 01 / 251 27 41	Filiale Lausanne: Pré-du-Marché 23 1004 Lausanne Tel. 021 / 647 72 72 Fax 021 / 647 02 80	Filiale Lugano: Via Pico 28 6909 Lugano-Cassarate Tel. 091 / 972 87 34 Fax 091 / 972 45 65
--	---	--

Satz + Druck

Huber & Co. AG, 8501 Frauenfeld, Tel. 052 / 723 55 11

Ingénieurs et architectes suisses (IAS)

Erscheint im gleichen Verlag
Redaktion:
Rue de Bassenges 4, case postale 180, 1024 Ecublens,
Tel. 021 / 693 20 98, Fax 021 / 693 20 84

Abonnemente:

1 Jahr
Einzelnnummer

Schweiz:

Fr. 148.- inkl. MWST
Fr. 8.70 plus Porto, inkl. MWST

Ausland:

Fr. 158.-

CAD- und Baustatiksoftware

– **isb cad** – für den konstruktiven Ingenieurbau und Architektur. Variantenkonstruktionen für zahlreiche Standardbauteile und Bibliotheken für Stahlbau, Vorfabrikation und Architektur. Armierungsmodule mit Generierung von Stahl- und Netzlisten. Datenaustausch im DXF-Format.

Statikprogramme: Ebene und räumliche Stab- und Fachwerke, Platten und Scheiben mit finiten Elementen, Stahlbau, Holzbau, Grundbau und vieles mehr.

WULF SEELE ING. SIA FLURSTRASSE 44 2544 BETTLACH
Telefon 032/645 02 40 Fax 032/645 02 41

ATELIER FÜR PERSPEKTIVEN

GENAU KONSTRUIERTE PERSPEKTIVEN FÜR:

WOHN- UND GESCHÄFTSHAUSBAUTEN INGENIEURBAUTEN
ORTSBILDGESTALTUNGEN LANDSCHAFTSGESTALTUNGEN
STRASSEN- UND VERKEHRSBAUTEN INNEN- UND AUSSENÄUME

F. RICHNER, ZÜRICH, TELEFON 01/381 39 59

cheans

jeans: swiss made
and swiss designed

BFL-MASTIX®

Fugenbänder für die Wasserdichtung
von festen und beweglichen Fugen
in Betonbauten

Internet: <http://www.mastix.ch>

mastix sa

Fax 021/648 31 72

**ISO
9001**

SGS
N° enr. 12396-01
mastix sa

EPSON STYLUS Color Pro LX für Pläne bis A3-Format

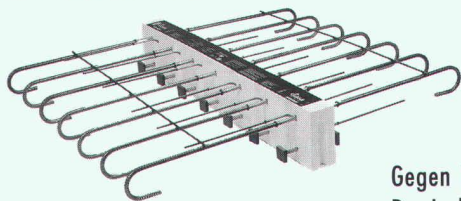
1 Stk. ungebraucht / 1 Stk. wenig gebraucht
zu verkaufen für Fr. 990.- bzw. Fr. 940.-.

Telefon 052/384 26 28



DIE SICHERE THERMISCHE TRENNUNG

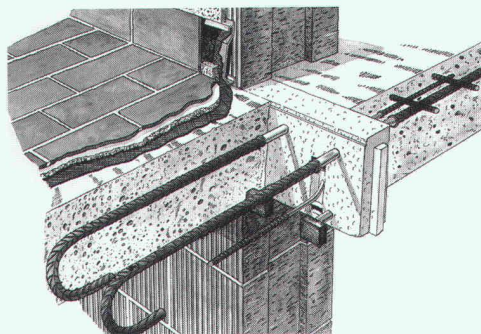
Sicherheit, die bewiesen ist: Seit 1983 ist der SCHÖCK ISOKORB® erfolgreich im Einsatz und mittlerweile europaweit der Begriff für erstklassige Qualität.



Gegen Wärmebrücken:
Der Isokorb von Schöck

Verbinden ohne schädliche Brücken: SCHÖCK ISOKORB® trennt außenliegende Betonteile thermisch vom Gebäude. Isoliert perfekt und dauerhaft: Bauschäden durch Tauwasser und Schimmel werden dadurch zuverlässig verhindert.

Schöck ist Spezialist bei der Entwicklung von Bauteilen für bauphysikalische Anwendungen im Bereich Wärmedämmung auskragender Bauteile.



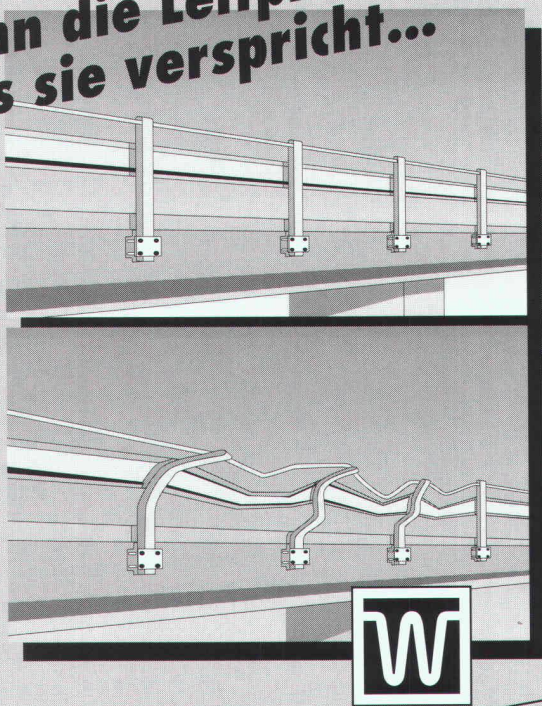
Technisch ausgereift und hochbelastbar

Sie erhalten von den Schöck Bauingenieuren Informationen und kostenlose Beratung zum Thema „Wärmedämmung von auskragenden Bauteilen“. Rufen Sie uns einfach an.



Schöck Bauteile AG
Pilatusstraße 26
CH-5630 Muri/AG
Tel.: 0 56/664 55 44
Fax: 0 56/664 47 85

**Wenn die Leitplanke hält,
was sie verspricht...**



WALSER+CO.AG

...hatten Sie Glück im Unglück und eine Betonverankerung von Walser. Das neue Befestigungssystem für Bauelemente wie Leitplanken, Geländer, Schallschutzwände und Vordächer und einiges mehr, gewährleistet höchste Sicherheit.

Die wichtigsten Merkmale der Walser-Betonverankerung

- montagefreundlich
- zuverlässig
- brandsicher
- reparaturfreundlich
- korrosionsgeschützt
- wirtschaftlich
- umweltfreundlich
- bietet neue Konstruktionsmöglichkeiten
- ist in vielen Versionen und Normgrößen erhältlich

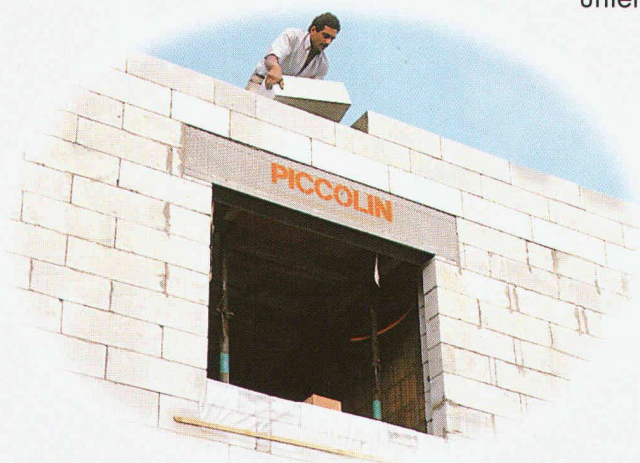
Rufen Sie uns an. Unsere Spezialisten geben gerne Fachauskunft.

9044 Wald AR
Tel. 071877 15 21
Fax 071877 15 07

Wir bieten einen umfassenden Kundenservice

Als Kunde sollen Sie zufrieden sein

Vielfach wartet die Bauherrschaft mit dem Bauentscheid zu. Ist es dann soweit, kann es nicht schnell genug gehen. Die Planer geraten mit den genauen Unterlagen in Zeitdruck, und der Bauunternehmer muss improvisieren. Fabrikseitig nach Mass hergestellte Bauteile, wie Hohlstürze oder Fensterbänke, brauchen jedoch eine Produktionszeit, die allgemein unterschätzt wird. Die Folge davon sind Verzögerungen und kostspielige Umstellungen am Bau. Wir haben dieses Problem erkannt, dafür eine Lösung gesucht und gefunden. Bei der Fabrikation der PICCOLIN-CEMFOR Hohlstürze und der CEMFOR Fensterbänke haben wir ein Produktionsverfahren eingerichtet, das es erlaubt, sehr schnell Fertigbauteile nach Mass in hervorragender Qualität zu liefern. Im Expressfall dauert die Bereitstellung eines Auftrages, von der Bestellung bis zum Verlad auf den LKW, nur noch rund eine Stunde. Eine problemorientierte Dienstleistung aus unserem Hause, die den Planern, Polieren und Bauherren einige spezielle Situationen meistern hilft.



erlaubt, sehr schnell Fertigbauteile nach Mass in hervorragender Qualität zu liefern. Im Expressfall dauert die Bereitstellung eines Auftrages, von der Bestellung bis zum Verlad auf den LKW, nur noch rund eine Stunde. Eine problemorientierte Dienstleistung aus unserem Hause, die den Planern, Polieren und Bauherren einige spezielle Situationen meistern hilft.

Sie finden bei uns mehr, als Sie suchen:

5 Formen und 16 Farben der Marke ZZ Istighofer Tondachziegel.

Spezielle Problemstellungen lösen wir Ihnen gerne:

ZZ Istighofer Tondachziegel frostsicher in allen Höhenlagen.

Verlangen Sie von uns, was der Markt begehrt:

Optitherm Verbandmauerwerk für natürliches Wohnen. Ein Trend.

Stellen Sie an uns hohe Anforderungen:

Sumo SwissModul-Backsteine halten höchstem Druck stand.

Selbst die besten Produkte verbessern wir stetig:

Der Carbo-Anker verbindet die Zweischalenmauerwerke noch besser.

Sie können von uns beste Qualität erwarten:

Das Röbenklinker Sichtmauerwerk ist über Generationen wertbeständig.



PICCOLIN-CEMFOR

Lösungen rund ums Fenster
Zukünftig. Mit Sicherheit.

ZZ

ZZ ZIEGELEIEN

ZZ Ziegeleien, Postfach, 8045 Zürich
Tel. 01/468 21 11, Fax 01/468 23 09