

Zeitschrift: Schweizer Ingenieur und Architekt
Herausgeber: Verlags-AG der akademischen technischen Vereine
Band: 115 (1997)
Heft: 3

Werbung

Nutzungsbedingungen

Die ETH-Bibliothek ist die Anbieterin der digitalisierten Zeitschriften auf E-Periodica. Sie besitzt keine Urheberrechte an den Zeitschriften und ist nicht verantwortlich für deren Inhalte. Die Rechte liegen in der Regel bei den Herausgebern beziehungsweise den externen Rechteinhabern. Das Veröffentlichen von Bildern in Print- und Online-Publikationen sowie auf Social Media-Kanälen oder Webseiten ist nur mit vorheriger Genehmigung der Rechteinhaber erlaubt. [Mehr erfahren](#)

Conditions d'utilisation

L'ETH Library est le fournisseur des revues numérisées. Elle ne détient aucun droit d'auteur sur les revues et n'est pas responsable de leur contenu. En règle générale, les droits sont détenus par les éditeurs ou les détenteurs de droits externes. La reproduction d'images dans des publications imprimées ou en ligne ainsi que sur des canaux de médias sociaux ou des sites web n'est autorisée qu'avec l'accord préalable des détenteurs des droits. [En savoir plus](#)

Terms of use

The ETH Library is the provider of the digitised journals. It does not own any copyrights to the journals and is not responsible for their content. The rights usually lie with the publishers or the external rights holders. Publishing images in print and online publications, as well as on social media channels or websites, is only permitted with the prior consent of the rights holders. [Find out more](#)

Download PDF: 24.01.2026

ETH-Bibliothek Zürich, E-Periodica, <https://www.e-periodica.ch>

Impressum

Schweizer Ingenieur und Architekt SI+A

Herausgeber

Verlags-AG der akademischen technischen Vereine
Verlagsleitung: Prof. Benedikt Huber

Offizielles Organ

Schweizerischer Ingenieur- und Architekten-Verein (SIA)
Gesellschaft Ehemaliger Studierender der ETH Zürich (GEP)
Schweizerische Vereinigung Beratender Ingenieure (ASIC)

Redaktion

Alois Schwager, Dr. phil. I, Chefredaktor
Inge Beckel, dipl. Arch. ETH
Martin Grether, dipl. Bauing. ETH/SIA
Brigitte Honegger, Architektin
Richard Liechti, Abschlussredaktor

Redaktionsanschrift:

Rüdigerstrasse 11, Postfach 630, 8021 Zürich
Tel. 01/201 55 36, Fax 01/201 63 77

Korrespondenten

Matthias Ackermann, dipl. Arch. ETH/BSA/SIA (Städtebau)
Thomas Glatthard, dipl. Kulturing. ETH/SIA (Raumplanung/
Umwelt)
Erwin Hepperle, Dr. iur. (öffentliches Recht)
Roland Hürlimann, Dr. iur. Rechtsanwalt (Baurecht)

Produktion

Werner Imholz

Sekretariat

Odette Vollenweider, Adrienne Zogg

Nachdruck von Bild und Text, auch auszugsweise, nur mit schriftlicher Zustimmung der Redaktion und mit genauer Quellenangabe. Für unverlangt eingesandte Beiträge haftet die Redaktion nicht.

Abonnemente

	Schweiz:	Ausland:
1 Jahr	Fr. 225.- inkl. MWST	Fr. 235.-
Einzelnummer	Fr. 8.70 plus Porto, inkl. MWST	

Ermässigte Abonnemente für Mitglieder GEP, BSA, ASIC, STV, Archimedes und Studenten. Einzelnummern sind nur bei der Redaktion erhältlich.

Bestellungen für Abonnemente sowie Adressänderungen von Abonnenten an:
Abonnementverwaltung Huber & Co. AG, 8501 Frauenfeld,
Telefon 052 / 723 57 86

Adressänderungen von SIA-Mitgliedern an das SIA-Generalsekretariat, Postfach, 8039 Zürich

Postcheck «Schweizer Ingenieur und Architekt»: 80-6110-6 Zürich

Anzeigen: IVA AG für internationale Werbung

	Schweiz:	Ausland:
Hauptsitz:	Filiale Lausanne:	Filiale Lugano:
Mühlebachstr. 43	Pré-du-Marché 23	Via Pico 28
8032 Zürich	1004 Lausanne	6909 Lugano-Cassarate
Tel. 01 / 251 24 50	Tel. 021 / 647 72 72	Tel. 091 / 972 87 34
Fax 01 / 251 27 41	Fax 021 / 647 02 80	Fax 091 / 972 45 65

Satz + Druck

Huber & Co. AG, 8501 Frauenfeld, Tel. 052 / 723 55 11

Ingénieurs et architectes suisses (IAS)

Erscheint im gleichen Verlag
Redaktion:
Rue de Bassenges 4, case postale 180, 1024 Ecublens,
Tel. 021 / 693 20 98, Fax 021 / 693 20 84

Abonnemente:

	Schweiz:	Ausland:
1 Jahr	Fr. 148.- inkl. MWST	Fr. 158.-
Einzelnummer	Fr. 8.70 plus Porto, inkl. MWST	

SIA-Generalsekretariat

Selnastrasse 16, Postfach, 8039 Zürich
Tel. 01 / 283 15 15, Fax 01 / 201 63 35
SIA-Normen und -Dokumentationen: Tel. 01 / 283 15 60

Stellen- und Gelegenheits- Anzeigen

TARIF 1997

Ermässiger Preis für Stellengesuche

Stellenangebote und Ausschreibungen

1/1-Seite	185 x 260 mm	Fr. 2050.-
1/2-Seite	90 x 260 mm	
	185 x 128 mm	Fr. 1080.-
1/3-Seite	90 x 172 mm	
	185 x 84 mm	Fr. 730.-
1/4-Seite	90 x 128 mm	
	185 x 62 mm	Fr. 550.-
1/6-Seite	90 x 84 mm	
	185 x 40 mm	Fr. 425.-
1/8-Seite	90 x 62 mm	
	185 x 29 mm	Fr. 330.-
1/12-Seite	90 x 40 mm	Fr. 235.-
1/12-Seite (Stellengesuche)	90 x 40 mm	Fr. 195.-
1/16-Seite	90 x 29 mm	Fr. 175.-
1/16-Seite (Stellengesuche)	90 x 29 mm	Fr. 145.-
1/24-Seite (Stellengesuche)	90 x 21 mm	Fr. 115.-

Zuzüglich 6,5% MWST

Chiffregebühr Fr. 10.-, Ausland Fr. 20.-

Anzeigenschluss: Mittwoch der Vorwoche, 10 Uhr

IVA AG für internationale Werbung

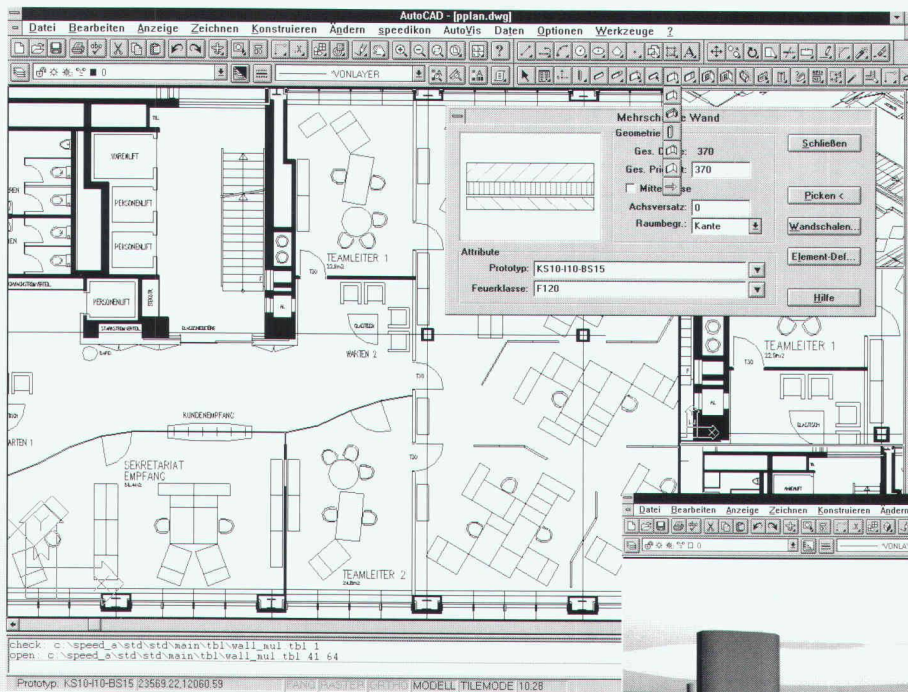
8032 Zürich, Mühlebachstrasse 43
Telefon 01/251 24 50, Telefax 01/251 27 41

Filiale:

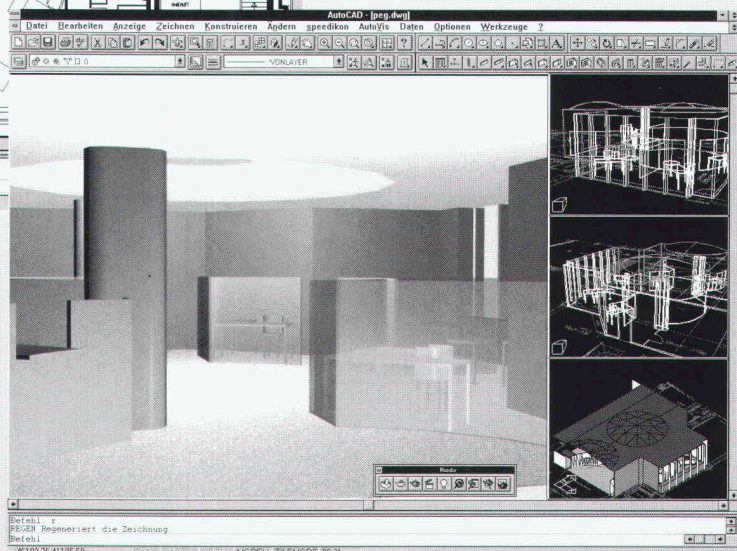
1004 Lausanne, Pré-du-Marché 23
Telefon 021/647 72 72, Fax 021/647 02 80

speedikon®

Das Architektur-CAD auf AutoCAD 13



28.1.-1.2.97
SUISS
BAU 97
Messe Basel.
Halle 222 Stand C28



- Von speedikon die umfassende, modellorientierte CAD-Lösung für den Architekten
- Von AutoCAD die bedienerfreundliche Windows-Oberfläche auf PC
- Perfekte Darstellung vom Entwurf bis zur Ausführungsplanung und Visualisierung
- Einfacher Datenaustausch

„Effizienzsteigerung bei der Planbearbeitung und die 3D-Visualisierung der Gestaltungsaufgaben sind die Hauptmerkmale von speedikon A, auf die wir nicht verzichten möchten.“

RZW



**HEWLETT
PACKARD**

Walder & Trüb Engineering AG
 Tannackerstrasse 2, CH 3073 Gümligen
 Tel. 031 951 21 24 · Fax 031 951 81 06

Neukom - Hiestand
 Architekten + Planer HTL ETH SIA, Zürich
 speedikon A auf PC HP Vectra XU 6/150

OPTIFLEX neu auch zum Pressen.

Neben der millionenfach bewährten Schraub-Verbindung gibt es nun zusätzlich die neue, schnelle Press-Verbindung für die OPTIFLEX-Rohre 16 und 20.

Für das Verpressen kann das Nussbaum-Presswerkzeug (aus dem OPTIPRESS-/CUPRESS-Programm) eingesetzt werden.

OPTIFLEX ist 1 System:

- ein Rohr (das schwarze!)
- zwei Rohrverbindungs-Varianten (Schrauben und Pressen)

OPTIFLEX

das Sanitär-Installationssystem mit dem schwarzen PE-Xc-Rohr und den beiden Verbindern zum Schrauben und Pressen.



28.1.-1.2.97

**SWISS
BAU97**

Messe Basel.
Halle 321, Stand E48/F42



NUSSBAUM_{RN}

**Partner des Installateurs –
gemeinsam zum Erfolg.**

R.Nussbaum AG
Metallgiesserei
und Armaturenfabrik
Martin-Disteli-Strasse 26
Postfach
CH-4601 Olten
Telefon 062 286 81 11
Fax 062 296 25 85
e-mail: INFO @ Nussbaum.ch