

Zeitschrift: Schweizer Ingenieur und Architekt
Herausgeber: Verlags-AG der akademischen technischen Vereine
Band: 115 (1997)
Heft: 23

Werbung

Nutzungsbedingungen

Die ETH-Bibliothek ist die Anbieterin der digitalisierten Zeitschriften auf E-Periodica. Sie besitzt keine Urheberrechte an den Zeitschriften und ist nicht verantwortlich für deren Inhalte. Die Rechte liegen in der Regel bei den Herausgebern beziehungsweise den externen Rechteinhabern. Das Veröffentlichen von Bildern in Print- und Online-Publikationen sowie auf Social Media-Kanälen oder Webseiten ist nur mit vorheriger Genehmigung der Rechteinhaber erlaubt. [Mehr erfahren](#)

Conditions d'utilisation

L'ETH Library est le fournisseur des revues numérisées. Elle ne détient aucun droit d'auteur sur les revues et n'est pas responsable de leur contenu. En règle générale, les droits sont détenus par les éditeurs ou les détenteurs de droits externes. La reproduction d'images dans des publications imprimées ou en ligne ainsi que sur des canaux de médias sociaux ou des sites web n'est autorisée qu'avec l'accord préalable des détenteurs des droits. [En savoir plus](#)

Terms of use

The ETH Library is the provider of the digitised journals. It does not own any copyrights to the journals and is not responsible for their content. The rights usually lie with the publishers or the external rights holders. Publishing images in print and online publications, as well as on social media channels or websites, is only permitted with the prior consent of the rights holders. [Find out more](#)

Download PDF: 16.01.2026

ETH-Bibliothek Zürich, E-Periodica, <https://www.e-periodica.ch>



**Jean-Pierre Montandon, Architekt,
bei der Beantwortung
seiner telefonischen Kundenanfrage.**

TeleOffice macht für Sie alles, damit Sie sich selber Ihre auswärtigen Geschäfte kümmern können. Als persönliches Telefon-Sekretariat gibt TeleOffice Ihren Kunden und Geschäftspartnern rund um die Uhr kompetent Auskunft und leitet Mitteilungen

zuverlässig und diskret weiter. Und das zum Preis eines Telefonbeantworters. Dabei ist TeleOffice nur eine von vielen neuen Kommunikationslösungen der Telecom PTT zur effizienteren Büroorganisation. Gratis-telefon 0800 88 14 88 berät Sie gerne eingehender.

TELECOM 
Ihre beste Verbindung

LICHT UND SCHATTEN? **SOMFY** MATISCH.

Steuerungen und Antriebe von Somfy bewegen Sonnen- und Lamellenstoren, Rollos und Plissees. Zum Beispiel je nach Sonnenstand. Oder auf Knopfdruck. So oder so haben Sie Licht oder Schatten. Ganz wie Sie wollen. Oder ganz automatisch. Fragen Sie Ihren Fachmann oder Somfy AG, Vorbuchenstr. 17, 8303 Bassersdorf, Tel. 01/836 80 70. **GANZ AUTOMATISCH.**



Verbundpfähle

Beispiel: Einfamilienhäuser. Überbauung Tüfwies in Oberweningen, Kt. Zürich.

Einsatzbereiche der Verbundpfähle:

- Pfahlfundationen,
- Unterfangungen und Fundamentverstärkungen,
- Hang- und Rutschstabilisierungen,
- Auftriebssicherungen,
- kleine Rühlwände.

**Wir sind die Spezialisten
für Spezialarbeiten im Tiefbau**

**GREUTER
GRUNDBAU AG**

8182 Hochfelden, Postfach 26
Tel. 01-860 70 78 • Fax 01-860 80 65

BFL-MASTIX®

Fugenbänder für die Wasserdichtung von festen und beweglichen Fugen in Betonbauten

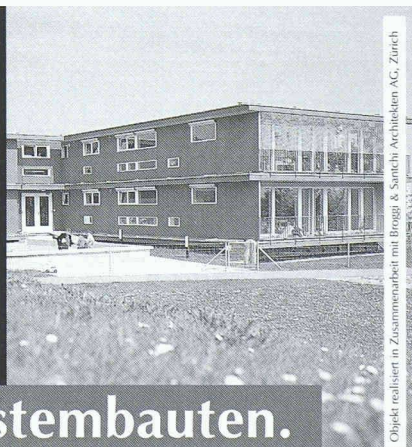
Internet: <http://www.mastix.ch>

mastix sa Fax 021/648 31 72



Weil wir mit dem Systembau ein Konzept nach Mass bieten, realisieren wir Objekte für jeden Zweck:

Erne-Systembauten.



Auch im Bau sind heute moderne, zukunftsgerichtete Konzepte gefragt. Die flexible Planung, moderne Fertigungsmethoden und kurze Montagezeiten bieten Architekten und Bauherrschaft neue Möglichkeiten bei der Realisierung ihrer Projekte. Von der Umsetzung vorliegender Planunterlagen bis zur Übernahme von Objekten als Generalunternehmer bieten wir alle Möglichkeiten. Wir planen und realisieren seit über 50 Jahren vorfabrizierte Systembauten mit dem ökologischen Basiswerkstoff Holz. Vorfabrikation bedeutet Trockenbauweise und viele Vorteile bei der Montage. Der hohe Fertigungsgrad und die erheblichen Zeitersparnisse ergeben das günstige Preis-Leistungs-Verhältnis. Fragen Sie uns – wir haben grosse Erfahrung im Systembau.

ERNE
Intelligenter Systembau

Erne AG Holzbau, Werkstr. 3, 5080 Laufenburg, Tel. 062/869 81 81, Fax 062/869 81 00

Entwicklung und Produktion von Büros, Banken, Schulen, Kindergärten, Hotels, Wohnbauten und Sanitäreinheiten, Kliniken, Altersheimen usw.



Gas, Wasser, Abwasser
Gaz, eaux, eaux usées



Fachwissen von heute ist das Kapital für morgen

Pour en savoir plus sur ce qu'il nous faudra demain

Jahresabonnement

- ☐ Ich möchte gwa abonnieren, 12 Ausgaben pro Jahr + Jahrbuch zum Preis von Fr. 181.–, inkl. MWSt. (Ausland Fr. 215.–)
- ☐ Probenummer erwünscht
- ☐ Unterlagen über den SVGW

Abonnement annuel

- ☐ Je souhaite m'abonner à gwa, 12 parutions par année avec annuaire au prix de Fr. 181.–, TVA incl. (étranger Fr. 215.–)
- ☐ Un numéro gratuit
- ☐ Documents concernant la SSIGE

Name / Nom

Vorname / Prénom

Firma / Société

Adresse

PLZ / NPA

Ort / Lieu

Telefon / Téléphone

Telefax

Datum / Date

Unterschrift / Signature



Gas, Wasser, Abwasser
Gaz, eaux, eaux usées

77. Jahrgang
77^e année

Offizielles Organ des Schweizerischen Vereins des Gas- und Wasserfaches (SVGW) und des Verbandes Schweizer Abwasser- und Gewässerschutzfachleute (VSA)

Herausgeber: Schweiz. Verein des Gas- und Wasserfaches, Zürich.

Organe officiel de la Société Suisse de l'Industrie du Gaz et des Eaux (SSIGE) et de l'Association suisse des professionnels de la protection des eaux (VSA)

Editeur: Société Suisse de l'Industrie du Gaz et des Eaux, Zurich

gwa behandelt Themen aus den Fachgebieten:

Energiepolitik, Energiewirtschaft, Gasforschung, Gastechnik, Korrosion, Gewässerkunde, Gewässerschutz, Wasserwirtschaft, Trinkwasseraufbereitung, Abwasser, Lufthygiene und Umweltschutz.

gwa wird gelesen von:

- Diplomierten Ingenieuren 30 %
(Masch.-Ing., Bau-Ing., El.-Ing., Ing.-Chem., Kult.-Ing.)
- Ingenieuren HTL 35 %
(Maschinen-, Bau-, Elektro- usw.)
- Dipl. Meistern (Sanitärfach) 20 %
- Diverse 15 %

Erfasster Leserkreis:

Bis ca. 20 000 Personen

Geographische Verteilung

- Deutsche Schweiz 70 %
- Westschweiz und Tessin 20 %
- Ausland 10 %
(EG- und EFTA-Länder, Polen, Russland, Ungarn, CSSR, USA, Japan, China, Afrika)

gwa wird in folgenden Kreisen gelesen:

- Gasversorgungen 15 %
- Wasserwerke 25 %
- Abwasserreinigung 20 %
- Ingenieure und Industrie 20 %
- Sanitärtechnik 10 %
- Behörden 5 %
- Lehranstalten 5 %

Technische Angaben

Auflage: 4100 Exemplare
Sprache: Deutsch und Französisch
Erscheinungsweise: 12 x jährlich und 1 Jahrbuch

gwa traite les thèmes des domaines techniques suivants:

politique énergétique, économie énergétique, technique et recherche des domaines du gaz et des eaux, protection des eaux, économie de l'eau, eau potable, eaux usées, hygiène de l'air et protection de l'environnement.

Nombre de lecteurs:

environ 20 000

gwa est lu dans les milieux suivants:

- service du gaz 15 %
- service des eaux 25 %
- professionnels de l'épuration des eaux 20 %
- ingénieurs et industriels 20 %
- techniques sanitaires 10 %
- pouvoirs publics 5 %
- Hautes Ecoles 5 %

gwa est lu par des:

- ingénieurs diplômés 30 %
(ingénieurs: mécaniciens, du génie civil, électroniciens, chimistes, agronomes)
- ingénieurs ETS 35 %
(ingénieurs: mécaniciens, du génie civil, électroniciens, chimistes, agronomes)
- installateurs sanitaires diplômés 20 %
- divers 15 %

Distribution géographique

- Suisse alémanique 70 %
- Suisse romande et Tessin 20 %
- étranger 10 %

Données techniques

Tirage: 4100 exemplaires
Langues: allemand et français
Mode de parution: 12 x par année plus un annuaire

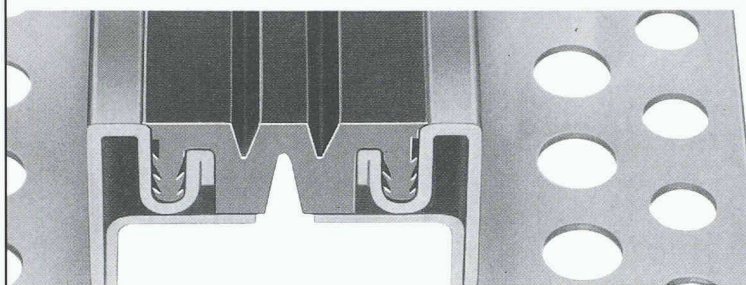


Abonnement-Bestellung
Commande abonnement annuel

Absender
Expéditeur

Bitte frankieren
Affranchir s.v.p.

SVGW
Redaktion gwa
z.H. Frau Claudia Zavadil
Grütlistrasse 44
Postfach 658
8027 Zürich



DIE Konstruktion über DER Dilationsfuge

Reihe ES 60
Edelstahl massiv für Lebensmittelbetriebe,
Chemische Industrie usw.

BAMECOAG

8424 Embrach, Stationstrasse 100

Tel. 01/865 31 34, Fax 01/865 57 90

Für starke Beanspruchung, beständig gegen aggressive Medien



Hitze? Drückende Schwüle? Klimatruhen

von ANSON schaffen Kühle in Büros, Sitzungs- und Schulungsräumen etc. Leise, zugfrei, individuell regelbar. 220 V, 940 W. Rasch montiert, auch in innenliegenden Räumen. — Fragen Sie uns:



ANSON-„Split“ sind superleise

Klimageräte für Büros, EDV, Läden, Labors, Wohn- und Schlafräume. Rasch montiert. 220 V. Ab 775 W. Für Ihr Wohlbefinden prompt und preisgünstig von:



KLIMASCHRÄNKE ANSON-Aermec

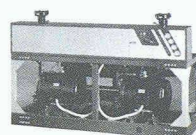
luftgekühlt, 9—40 kW Kühlleistung. Modernste Konzeption. Geringer Energieverbrauch. X-tausendfach bewährt. Verlangen Sie Beratung und Angebot:

ANSON liefert



KLIMASCHRÄNKE ANSON-Aermec

wassergekühlt, 10—90 kW Kälteleistung. Modernste Konzeption. Geringer Energieverbrauch. X-tausendfach bewährt. Beratung, Offerte, rasche und preisgünstige Lieferung von:



Kaltwassersätze ANSON-Aermec

luft- oder wassergekühlt in modernster Technologie. 5 Baureihen. 40 Modelle. 6—280 kW Kälteleistung. Kurze Lieferfristen. Preisgünstig. Offerte von:



ANSON-Gebläse- Konvektoren (Fan Coils)

in formschönem Design und erstklassiger Qualität. Für Kühlung und Heizung. 7 Typen für 2,7—25 kW. Von:

ANSON AG 01/4611111

8055 Zürich
Friesenbergstr. 108
Fax 01/463 09 26

... für modernste Klimageräte!

Aktuell

Peterer
Informatik

Mit **Peterer Bau**
konzentrieren Sie sich
auf **Ihre Arbeit** und
nicht auf **Ihren Computer!**

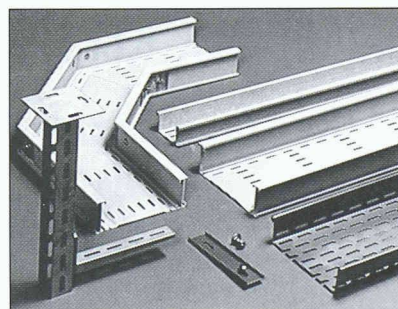
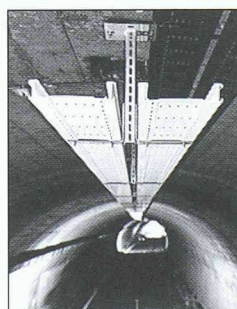
...echt stark! ...echt 32-Bit! ...für Windows NT/95.

Peterer Bau - [Baubuchhaltung - MFH Überbauung / Baubuchhaltung]					
B Datei Bearbeiten Ansicht Einfügen Extras Fenster ?					
Alle Objektgliederungen					
BKP	Bezeichnung	KV-Original	KV-Mutation	KV-Aktuell	Vert
6	Müller Fritz Vertrag 1	08.08.1996			3'961 3'961
211.1	Gerüste			25'000.00	24'761
H1	Haus 1				
	KV	7'500.00			
6	Müller Fritz Vertrag 1	08.08.1996			11'885 11'885
H2	Haus 2				
	KV	8'000.00	1'500.00	1'500.00	
	KV-Mut. 2	05.09.1996	1'500.00		
6	Müller Fritz Vertrag 1	08.08.1996			12'875 12'875
H3	Haus 3				

SOFTWARE
NPX-11A 92
SIA 451/92
CRB
GETESTET

Peterer Informatik

Usterstrasse 34, 8600 Dübendorf
Telefon (01) 821-1977 - Fax (01) 821-1671



LANZ Kabelbahnen aus Poly- ester und aus rostfreiem Stahl

Das innen und aussen einsetzbare Schweizer Kabelträgersystem für grosse Kabellasten und maximale Wetter-, UV- und Korrosionsbeständigkeit. Brandkennziffer 5.3. Halogenfrei. Für chemische Industrie, unterirdische Bauten, Bahn- und Strassentunnel, Brücken, Aussenanlagen etc. etc.

- Bahnen von 6 m Länge erlauben **grosse Abhängedistanzen** und rasche Montage
- Statisch gut ausgebildete Stützen und Konsolen ermöglichen platzsparende, vibrationsresistente Trassenführung an Wänden, Decken, Steigzonen
- Eigenproduktion sichert sofortige Lieferung, auch bei Sondermassen. Rufen Sie uns an.

lanz oensingen 062/388 21 21 Fax 062/388 24 24

☐ Die LANZ Kabelbahnen aus Polyester und aus rostfreiem Stahl interessieren mich! Bitte Unterlagen.

☐ Könnten Sie mich besuchen? Bitte tel. Voranmeldung!
Name/Adresse/Tel.: _____

12



lanz oensingen ag
CH-4702 Oensingen · Telefon 062 388 21 21



Vergleichen Sie Leistung mit Leistung. Und Sie werden sehen:
Mit CREABETON geht die Rechnung für Sie auf.

SCHÖCK KELLERFENSTER: DIE PERFEKTION AUS DER PRAXIS

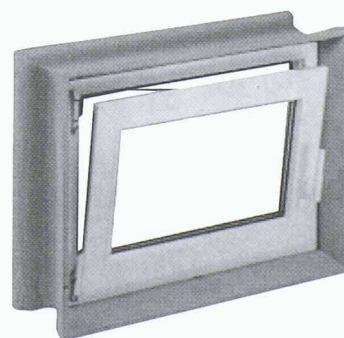
Viele Details sprechen von Anfang an für SCHÖCK Kellerfenster.



Hohe Stabilität, geringes Gewicht: Hochwertiger Glasfaser-Beton macht's möglich. Der SCHÖCK INSET Leibungsrahmen ist rund 70% leichter als herkömmliche Leibungsrahmen aus Beton!

Ein Konzept - zahlreiche Fenster-Varianten: Egal, wo das Fenster eingesetzt werden soll, SCHÖCK hat die richtige Lösung: auch für den nachträglichen Einbau.

- SCHÖCK INSET KELLERFENSTER Holz
- SCHÖCK INSET KELLERFENSTER Stahl
- SCHÖCK INSET KELLERFENSTER Kunststoff

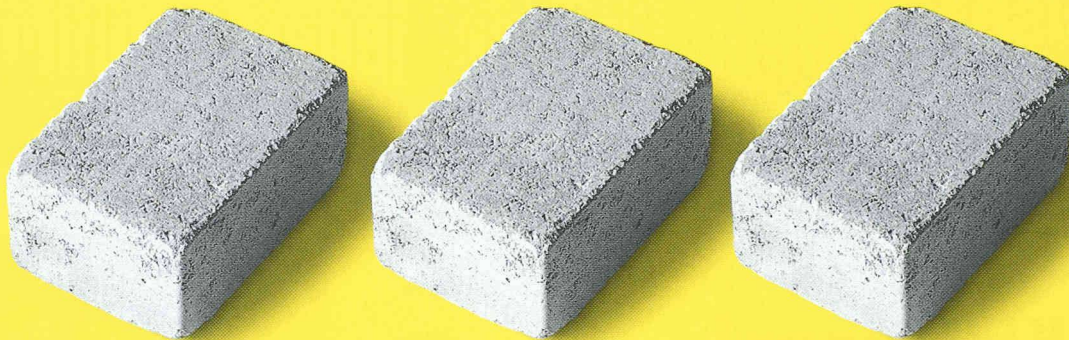


Schöck Kunststoff, Dreh/Kipp

Sie erhalten von Schöck Informationen und kostenlose Beratung zum Thema „Kellerbau“. Rufen Sie uns einfach an.

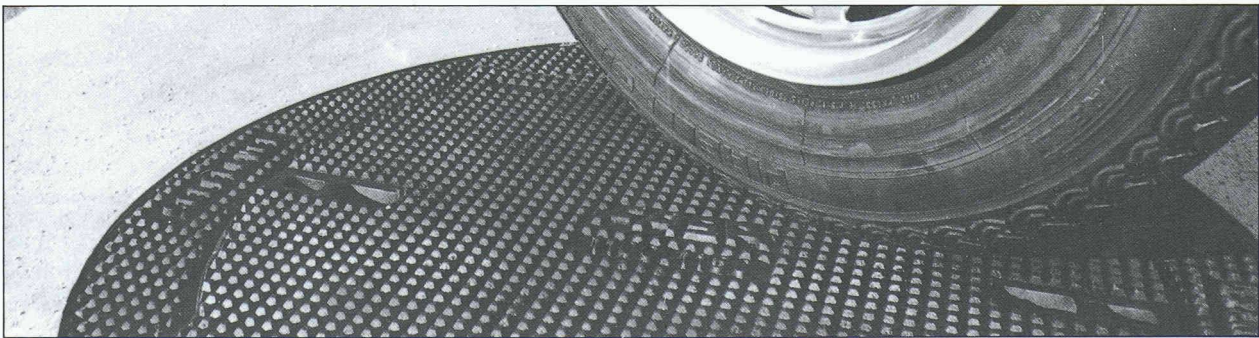


Schöck Bauteile AG
Pilatusstraße 26
CH-5630 Muri/AG
Tel.: 0 56/664 55 44
Fax: 0 56/664 47 85



Immer eingerechnet: Der CREABETON-Nutzenfaktor.

Ein klarer, fairer Preis. Inklusive garantierte Spitzenqualität. Inklusive fachmännische Beratung. Inklusive termingerechte Lieferung auf die Baustelle. Inklusive wertvolle Zusatzleistungen. So geht Ihre Rechnung auf. Verlangen Sie unsere Offerte, und wir beweisen es Ihnen schon bei Ihrem nächsten Projekt. CREABETON Info-Service, 6221 Rickenbach, Telefon 041 932 01 01, Fax 041 932 04 97.



FONDERIE ET
MECANIQUES

ATELIERS
D'ARDON SA

CH-1957 Ardon Valais
Tel. 027/305 30 30
Fax 027/305 30 40

Eine exklusive und fortschrittliche Produktpalette

Eine gesicherte Verkehrsberuhigung und eine Höhenverstellbarkeit innerhalb von wenigen Minuten!

SOLO-SELFLEVEL, Schachtabdeckungen mit **aufklappbarem** Deckel und auf Strassenbelageebene **höhenverstellbar**, mit einem durchgehenden Neopren-Dichtungsring versehen, deren Stellung eine perfekte Stabilität gewährt, ohne Wackeln und Klappern. Die Konstruktion dieser Serie garantiert optimales Verhalten sowohl bei intensivem Verkehr wie auch unter schwersten Belastungen.

Lieferbar mit Vollgussdeckel der Klasse D 400, E 600 und F 900 mit oder ohne Verriegelung
(mit oder ohne Belüftungslöchern in D 400)

Lieferbar zum Auffüllen mit Beton der Klasse D 400 mit oder ohne Verriegelung.

Lieferbar als Rost in der Klasse D 400

Solo-Selflevel

Brevet + Patent



VA 12/87



FRISBA
Garagen

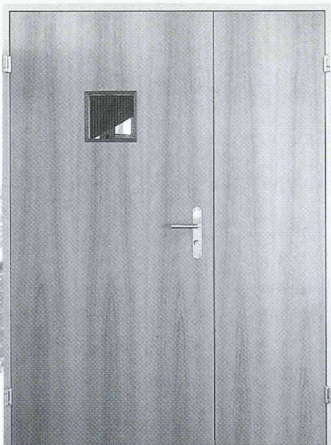
Jede Grösse, jede Ausführung

FRISBA AG, Garagen/Tiefgaragen/Raumzellen, 6275 Ballwil, Tel. 041/448 16 66, Fax 041/448 33 94

SCHEDLE | KELLPAX

Kellcopan®

Innentüren für Gewerbe- Geschäfts-
und Schulhäuser, massiv, T30

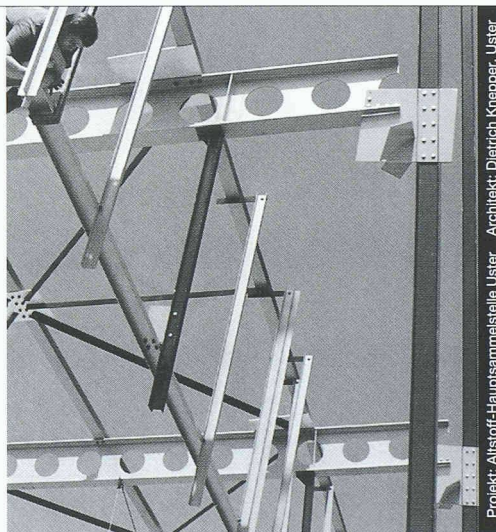


Weitere Schweiz. Qualitätstüren von Schedle-Kellpax
Alupan® - Haus- und Bereichsabschlusstüren
Kellpax® - Nassraumtüren
Sicherheitstüren

erhältlich im Holzfachhandel

Bezugsquellennachweis: T. 056 - 648 99 77 F. 648 97 01

Stahlbauten



Projekt: Altstoff-Hauptsammelstelle Uster Architekt: Dietrich Knepper, Uster

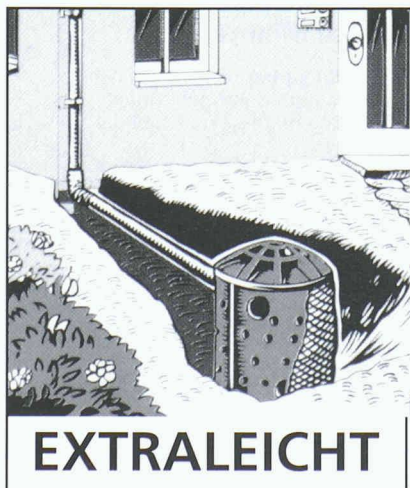
Nur mit diesem Baustoff sind die grössten Spannweiten und Höhen möglich, dies mit Berücksichtigung der Wirtschaftlichkeit und des vorteilhaften Leistungsgewichtes. Stahl bietet eine nahezu unerschöpfliche Fülle von Möglichkeiten, Ihre Ideen zu verwirklichen.

Wir informieren Sie gerne kompetent und ausführlich.



Tuchschnid Engineering AG
Kehlhofstrasse 54, CH-8501 Frauenfeld

Telefon 052 728 81 11
Telefax 052 728 81 00

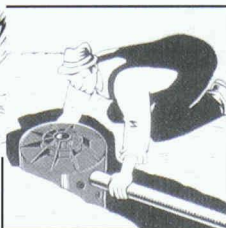


EXTRALEICHT

SYSDRAIN®

Regenwasser versickern lassen

NEU



VIELSEITIG

- Sickerschacht
- Kompostierer
- Zisterne
- Revisionsschacht

alpavert

alpavert SA 079. 357 56 42
Au Village 026. 913 75 40
CH-1628 VUADENS Fax 026. 913 75 41

EDITORIAL



Liebe Leserin
Lieber Leser



«Kosteneffizienz» lautet das Schlagwort der Stunde. Öffentliche und private Organisationen müssen die Kosten eines Informationssystems während seiner ganzen Lebensdauer optimieren, nicht nur die Anschaffung von Hard- und Software sowie die Erstdaten-Erfassung. Zusätzlich sind Ausbildung, Wartung und der laufende Betrieb zu berücksichtigen. Gleichzeitig soll der Gesamtnutzen langfristig so gross wie möglich sein.

Gerade bei geographischen Informationssystemen (GIS) ist die Kosteneffizienz vordringlich. Vorbei sind die Zeiten, als gut für den Anwender gleichbedeutend war mit teuer, schwierig und nicht mit Fremdsystemen kompatibel. Intergraph nimmt die Forderung nach Flexibilität, Leistungsfähigkeit und Anwenderfreundlichkeit schon lange ernst und setzt als Trendsetter seit vier Jahren voll auf Windows NT und Standards.

Grundlegend erneuern wird Intergraph die Analyse und Visualisierung geographischer Daten mit einem revolutionären Produkt namens GeoMedia. Endlich lassen sich damit die in vielen verschiedenen Systemen vorhandenen geographischen Daten nicht nur von ausgebildeten Spezialisten nutzen, sondern auch vom Sachbearbeiter ohne lange Einarbeitung. Endlich steht ein GIS-Abfragewerkzeug zur Verfügung, das Schluss macht mit aufwendigen Installationen. Endlich sind die Grenzen proprietärer Systeme gesprengt. Und das Allerbeste: GeoMedia wurde für den Schweizer Markt adaptiert und macht nun den Austausch von geographischen Daten zwischen Behörden in Aarau und Zürich, zwischen Basel und Bern zum Kinderspiel. Lesen Sie mehr darüber auf der Innenseite.

Selbstverständlich erneuert und erweitert Intergraph auch die ganze

übrige Produktpalette moderner GIS-Werkzeuge laufend. Zusätzliche Funktionen von Geonis und Gplot stellen wir Ihnen ebenfalls in diesem «Intergraph aktuell» vor. Die sprichwörtliche Modularität der GIS-Architektur von Intergraph und ihre Durchgängigkeit bewirkten, dass allein in der Schweiz im letzten Jahr wieder 30 neue GIS-Kunden dazustiegen.

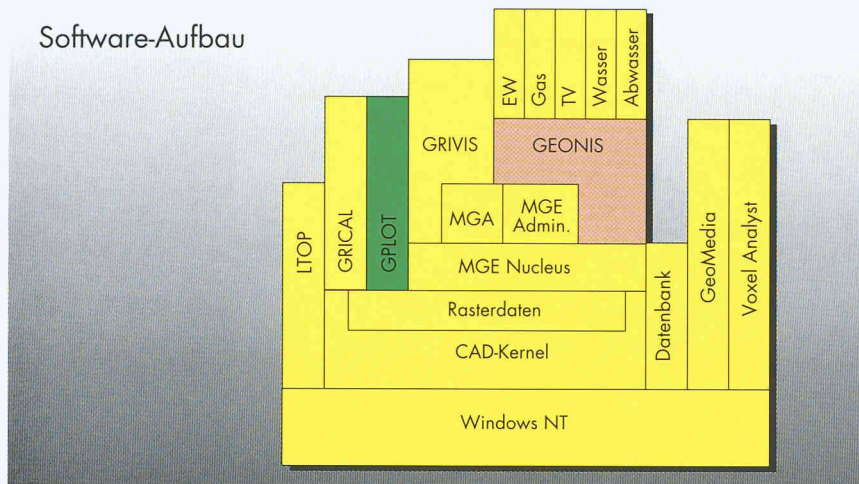
Überzeugen Sie sich selbst, wie Intergraph Ihre Kosteneffizienz verbessern hilft, an der Gemeinde 97 am Stand Nummer 602 in der Halle 6.

Wir freuen uns auf Ihren Besuch.

Jean-Pierre Beer
General Manager
Intergraph (Schweiz) AG

Andreas Studer
Business Unit Manager
Infrastructure

Software-Aufbau



Planausgabe Gplot

Die ideale Ergänzung zu Geonix für die Planausgabe heisst Gplot. Mit den Geonix-Medien werden entsprechende Plotdefinitionen nach SIA-Normen mitgeliefert. Vordefinierte, frei platzierbare Planrahmen und ein flexibles Plotarchiv machen die grosse Stärke von Gplot aus. Gplot ist mit seiner neuen Benutzeroberfläche und der einzigartigen Referenztechnik auch für alle anderen Planausgaben unter MicroStation und MGE eine grosse Hilfe.

Netz-Informationssystem Geonix

Geonix, ein offenes Informationssystem für kleine und grosse Leitungssysteme unter Windows NT, hat seine Funktionen erweitert. Es besteht aus einem Basismodul für Projektverwaltung und Grundanwendungen sowie spezifischen Modulen für die einzelnen Medien. Die Unterstützung von Flächenobjekten ist neu im Grundmodul implementiert. Netztopologiefunktionen mit Fangkreisoption im Kanten-Knoten-Modell erlauben eine flexible Datenübernahme aus anderen GIS-Systemen bzw. die Rekonstruktion von Daten.

Für die Zonenplanung und den Zivilschutz sind zusätzliche Module erhältlich. Mit dem Modul für die generelle Entwässerungsplanung (GEP) bietet Geonix eine sinnvolle Ergänzung zum Medium Abwasser, das bereits viele Basisdaten für GEP beinhaltet. Im GEP-Modul sind neben der Verwaltung von Einzugsgebieten und diversen Auswertungen auch Schnittstellen zu Berechnungsprogrammen und Kanal-TV-Applikationen enthalten.

Für den wichtigen Bereich der Elektrizitätsversorgung stehen mächtige Zusatzmodule zur Verfügung. Sie ermöglichen, die Datenerfassung vom Schemaplan oder vom Bauplan her zu beginnen. Neben Leitungskataster und Werkplänen werden jetzt auch Kabelpläne und Detailschemas verwaltet. Eine neu implementierte Logik ermöglicht echte Netzverfolgungen und Simulationen mittels intelligenten Datenbankabfragen.



Grivis-Geonix User-Club

Am 13. Mai 1997 konnte Präsident Christoph Cafilisch in Zürich das erste Meeting des neugegründeten Grivis-Geonix User-Clubs eröffnen. Bereits haben sich fast 40 Ingenieurbüros, Werke, Ämter und Institute aus der ganzen Schweiz zur Mitgliedschaft entschlossen.

Der User-Club vereint Anwender, die mit den von der Geocom Informatik AG und dem kantonalen Vermessungsamt Basel-Landschaft entwickelten Programmen Grivis/Grical für die Amtliche Vermessung und Geonix für den Leitungskataster sowie mit weiteren dazugehörigen Programmen wie Ltop und Gplot arbeiten. Die auf der bekannten GIS-Plattform MGE von Inter-

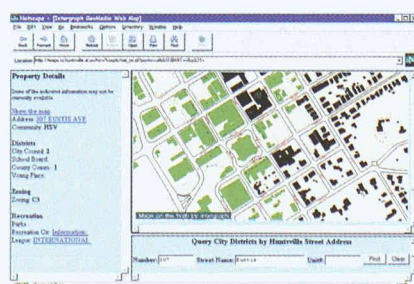
graph aufbauenden Module haben schon eine beachtliche Verbreitung gefunden.

Die Vereinigung bezweckt den Erfahrungsaustausch, die gegenseitige Unterstützung sowie die Vertretung der gemeinsamen Anliegen gegenüber den Software-Herstellern. Je zwei Vorstandsmitglieder betreuen die Fachbereiche Vermessung und Leitungskataster. Pro Jahr sind zwei bis vier Zusammenkünfte geplant.

Weitere Mitglieder sind willkommen. Informationen bei: Christoph Cafilisch
Geoterra AG
Zugerstrasse 4
8805 Richterswil
Tel. 01 784 34 80



Geo-Informationen im World Wide Web publizieren

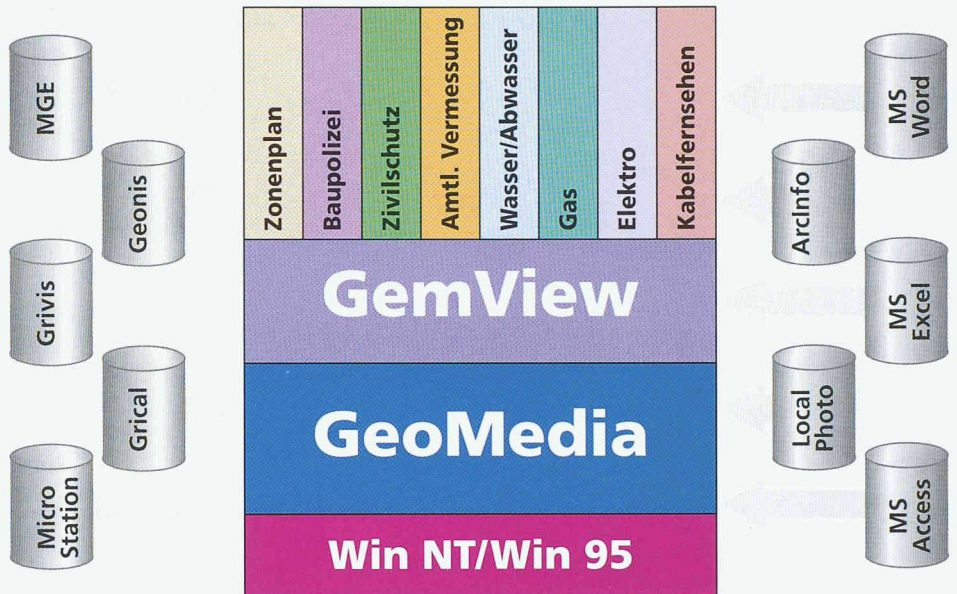
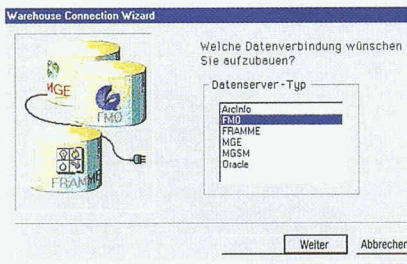


Mit «GeoMedia Web Map» lassen sich geographische Daten im Internet oder in Intranets veröffentlichen. Das World Wide Web erlaubt, Informationen aktuell und weiträumig zu verbreiten. Intelligente Landkarten oder Umgebungspläne stehen nun mit normalen Web-Browsern beliebig zur Verfügung. Ein Mausklick auf einen Ortsnamen oder Strassen aktiviert weitere Informationen. Jeder Wechsel in der Master-Datenbank ist unmittelbar im Internet oder Intranet verfügbar. Dieser Live-Zugang bedeutet für Unternehmen und Organisationen eine ausgezeichnete Möglichkeit, Geo-Informationen auf kostengünstige Weise zuhanden einer grossen Öffentlichkeit oder einer ausgewählten Benutzergruppe zu verbreiten.



Geographisch kommunizieren mit GeoMedia

GeoMedia stellt die Nutzung von geographischen Daten auf eine breitere Basis. Die GIS-Software ermöglicht, einheitlich auf räumliche Informationen aus unterschiedlichen Quellen zuzugreifen. Das bedeutet ein erweitertes Anwendungsfeld von GIS-Daten für neue GIS-Benutzer und Nicht-EDV-Spezialisten. GeoMedia wurde zur Darstellung, Analyse und Abfrage von geographischen und damit verknüpften Daten konzipiert und verspricht eine Vielzahl neuer Möglichkeiten zur Verwendung von geographischen Informationen.

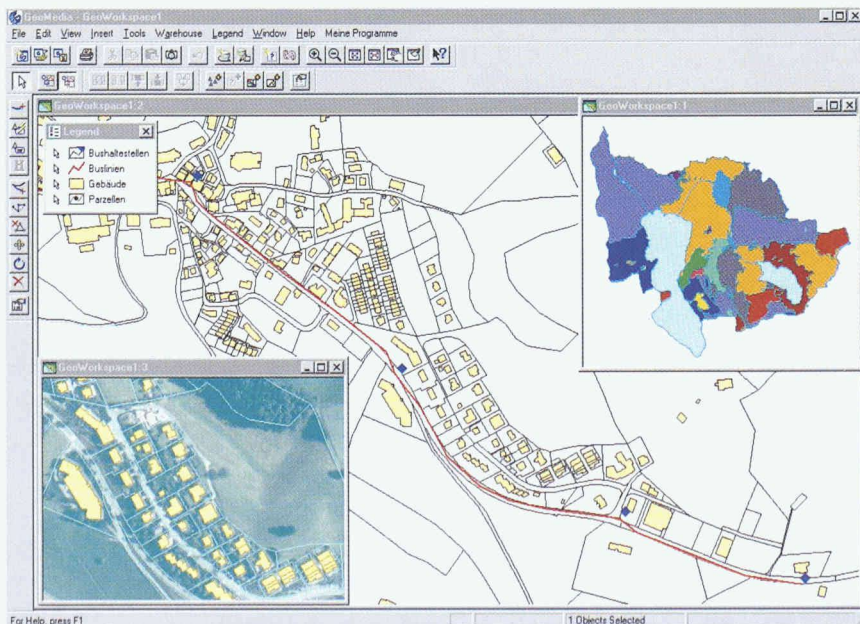


GemView – GIS-Abfragestation für die Schweizer Gemeinde

Eine spektakuläre Neuigkeit in der GIS-Welt ist zum ersten Mal an der Gemeinde 97 zu sehen: GemView, der ideale Einstieg für Schweizer Gemeinden, Werke und Behörden. Dank bedienerfreundlicher Windows-Oberfläche und starken Funktionen ist der Anwender schnell in der Lage, raumbezogene Daten professionell zu nutzen. GemView basiert auf der Standardsoftware GeoMedia von Intergraph und läuft auf Windows NT und auf Windows 95.

Mit dem Werkzeug GemView lassen sich Daten aus den unterschiedlichsten Quellen analysieren. Es kombiniert Projekte aus verschiedenen GIS- oder CAD-Systemen und erlaubt projektübergreifende Abfragen. Eine Erschließungsplanung mit dem Leitungskataster aus Fremdprodukten und digitalem Orthophoto (LocalPhoto) als Hintergrund – mit GemView kein Problem.

GemView ist modular aufgebaut und wächst mit den Bedürfnissen der Benutzer. Für jedes Fachgebiet sind spezifische Fachschalen erhältlich. Für Amtliche Vermessung, Zonenplan, Zivilschutz, Baupolizei, Gas, Wasser, Elektro und Kabelfernsehen können Fachschalen einzeln oder in beliebiger Kombination angewandt werden.



Die Kombination von GeoMedia und GemView holt das Optimum aus vorhandenen Daten heraus, zum Beispiel zur hybriden Verarbeitung von Vektor- und Rasterdaten, für das Handling von verschiedenen Datenformaten und von verschiedenen Koordinatensystemen. Die Gemeinde erledigt nun von einfachen Abfragen bis zu komplexen Analysen selber Aufgaben, die bisher dem GIS-Spezialisten vorbehalten waren. GemView erlaubt, eine ganz individuelle GIS-Abfragestation zusammenzustellen, die sich periodisch mit neuesten Daten von Geometern, Werken, Architekten oder Ingenieuren aktualisieren lässt.

Intergraph stellt Business Partner vor



Bis 30. Juni 1997:
3415 Hasle-Rüegsau, Tel. 034 460 30 30
Ab 1. Juli 1997:
Bernstrasse 21, 3400 Burgdorf
Tel. 034 428 30 30, Fax 034 428 30 32
Schulungszentrum 034 428 30 35
Hotline 034 428 30 40

Geschäftsleitung: Markus Wüthrich (Vorsitz) und Peter Ritschard (Abteilungsleiter Entwicklung)
Abteilungsleiter: Stefan Flury (Applikationen) und Michael Kohler (Technik)

Geocom Informatik AG hat vor zwei Jahren begonnen, basierend auf der GIS-Plattform von Intergraph lokale Produkte zu entwickeln. Ziel war, die weltweit eingesetzten Standards von Intergraph auch in der Schweiz für Amtliche Vermessung und Netzinformationssysteme nutzbar zu machen. Schon damals setzte man voll auf Windows NT. Integration in den Officerebereich und Komplettlösungen erweisen sich mehr denn je als entscheidende Wettbewerbsvorteile.

Im einzigen Intergraph Solutions Center der Schweiz entstanden in der Folge die zukunftsweisenden Anwendungen Geo-

nis für den Leitungskataster und Grical für die Vermessung. Zusammen mit Grivis haben sich die praxisorientierten Lösungen am Schweizer Markt durchgesetzt und auch im Ausland grosses Echo hervorgerufen. Ein interdisziplinäres Team von Ingenieuren integriert laufend neue Zusatzapplikationen. Die steigenden Kundenbedürfnisse für Schulung, Support, Beratung und Projekt-Begleitung, verbunden mit einem rasanten personellen Wachstum, veranlassen die Geocom Informatik, per 1. Juli 1997 nach Burgdorf umzuziehen. Unter einem Dach ist dort ein komplettes Serviceangebot erhältlich. Es umfasst Entwicklung, Schulungszentrum mit ausgedehntem Kursangebot sowie stark erweiterte Kompetenzen in den Bereichen Internet/Intranet und Netzwerke.



SIT Conseil, Rue de la Gabelle 34
case postale 1735, 1227 Carouge
Tel. 022 343 35 09, Fax 022 300 02 28

Geschäftsleitung: Gérard-André Kohler
Verkaufsleiter: Eric Duruz

SIT steht für «Système d'Information du Territoire» oder Land-Informationssystem (LIS). Die in Genf domizilierte SIT Conseil SA befasst sich mit der Konzeption und Realisation von geographischen Informationssystemen von der Analyse, über die Datenbeschaffung und Systemevaluation bis zur bedürfnisgerechten Ausbildung und System-Wartung. Ihre Dienstleistungen richten sich in erster Linie an öffentliche Verwaltungen, Versorgungs- und Transportunternehmen. Aber auch andere Grossunternehmen zählen zu ihren Kunden. SIT Conseil unterhält enge Kontakte mit den technischen Hochschulen und beschäftigt ein Team von polyvalenten Ingenieuren, die sich bei ihrer Arbeit auf neueste Methoden und Techniken der Geomatik stützen. Seit Oktober 1996 vertreibt SIT Conseil exklusiv für die Westschweiz sämtliche Intergraph-Produkte.

Intergraph stellt neue Mitarbeiter/innen vor



Paul Zbinden

Paul Zbinden ist ausgebildeter Techniker und verfügt über langjährige Erfahrung als CAD-Entwicklungsingenieur.

Er ist verantwortlich für die Organisation der Hotline von Intergraph. Sie steht für alle Fragen im Zusammenhang mit Intergraph-Produkten von Montag bis Freitag von 8.00 bis 17.00 Uhr zur Verfügung. Ausgewiesene Fachleute aus Verkauf und Technik beantworten Anrufe und schlagen individuell angepasste Lösungen vor.
Technische Hotline: 01/ 308 48 00



Peter Zoller

Peter Zoller ist als Sales Office Coordinator im Hardware-Bereich ICS (Intergraph Computer Systems) zuständig für

das Product Management von Interoperability-Produkten wie DiskAccess, DiskShare, NFS Gateway. Der ausgebildete Betriebsökonom mit Erfahrung in der Distribution von Computern und Peripheriegeräten nimmt Anfragen entgegen. Er arbeitet Offerten aus, kümmert sich um den Prospektversand und löst allgemeine Verkaufsfragen.



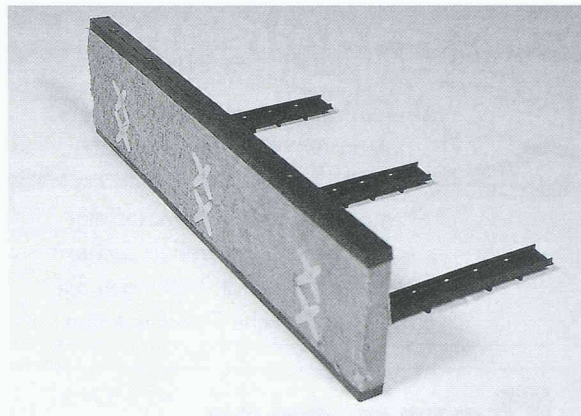
Annette Peyer

Als Verantwortliche des Sales Office ist Annette Peyer seit anfangs 1997 für den reibungslosen Ablauf aller verkaufs-

orientierter Belange von Intergraph Software Solutions zuständig. Nach Matura und einigen Semestern Studium holte sie sich ihr berufliches Rüstzeug als Kundendienstleiterin eines internationalen Kurierdienstes, in einem längeren USA-Aufenthalt sowie im Verkaufs-Innendienst. Die reisefreudige Verkaufsfrau freut sich auf viele interessante Kundenkontakte.
Verkaufs-Hotline: 01/ 308 48 11

EGCO iso

das einbaufertige, isolierende Decken-Trennelement in praktischer 1-Meter-Länge; mit Mineralwollplatte • brandsicher • optimale Wärme- und Schalldämmung • kein zusätzlicher Schallmaterial- und Verlege-Aufwand • kürzeste Verlegezeit • gleichzeitiges Betonieren von zwei getrennten Bauteilen • **Neu: Element-Höhe auch 22 cm!**



Konstruktive Kreativität am Bau:

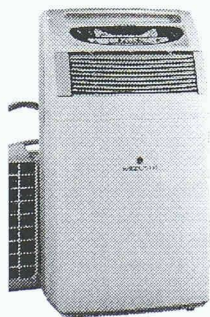
Wir bieten Ihnen · unseren spezialisierten Ingenieur · gratis individuelle statische, formale und preisliche Produkt-Optimierungen · das digitale Informations- und Arbeitsmittel für Ingenieure und Architekten · lückenlose und schnelle Leistungen von der Beratung über die Berechnung und Produktion bis zur Lieferung. Standard-Produkte erhalten Sie bei über 85% der Stahlhändler, wobei in jeder Region eine ausgewählte Firma ein Lager unterhält.



Egco AG, Technische Bau-Produkte, Industriestr. 38, 3178 Bödingen
Telefon 031 740 55 55, Fax 031 740 55 56

EGCO

Für Kreativität am Bau



Klimageräte von Krüger

Ob Wohnung, Büro, Verkaufs- oder Produktionsräume, wir bieten nicht nur das geeignete Gerät, wir haben auch das Know-how für eine kompetente Beratung und fachgerechte Montage.

Aktuell:
Mobile Kompakt-
Klimageräte für den
Soforteinsatz!

Info-Coupon

Wir haben ein Klimaproblem.
Senden Sie uns Unterlagen.

Name

Adresse

Telefon

Krüger + Co. AG, 9113 Degersheim
Tel. 071/372 82 82

KRÜGER

weitere Niederlassungen:

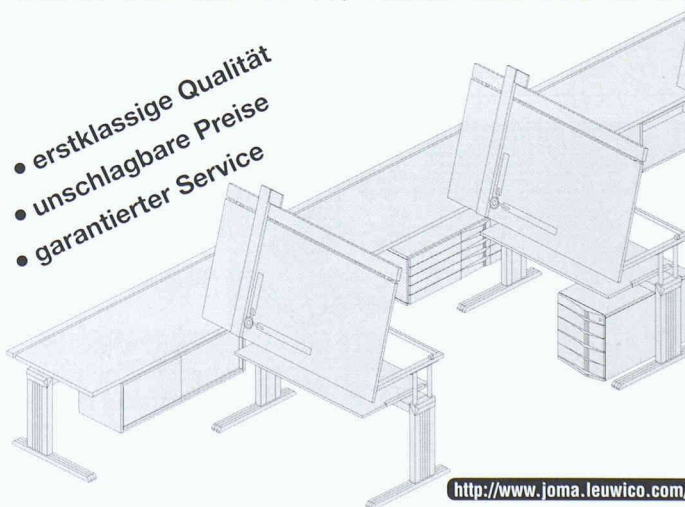
Siebnen SZ, Zizers GR, Samedan GR, Dielsdorf ZH, Weggis LU,
Grellingen BL, Münsingen BE, Forel VD, Gordola TI

JOMA

Ihr Spezialist für die Einrichtung technischer Büros

JOMA-Trading AG, Weiernstrasse 22, 8355 Aadorf
Telefon 052 365 41 11, Telefax 052 365 20 51

- erstklassige Qualität
- unschlagbare Preise
- garantierter Service



<http://www.joma.leuwico.com/>

G U T S C H E I N

Ich wünsche Unterlagen über:

Meine Adresse:

- ☐ Zeichenmaschinen
- ☐ Zeichentische
- ☐ Planschränke
- ☐ Büromöbel
- ☐ CAD Arbeitsplätze

SIA / Z 7

Der schnelle Griff zur stabilen Grünverbauung

Die einfache Montage der Drahtgitterkonstruktion im Baukasten-

system ermöglicht Materialersparnisse und garantiert Sicherheit und Stabilität. Verlangen Sie unsere ausführliche Dokumentation.

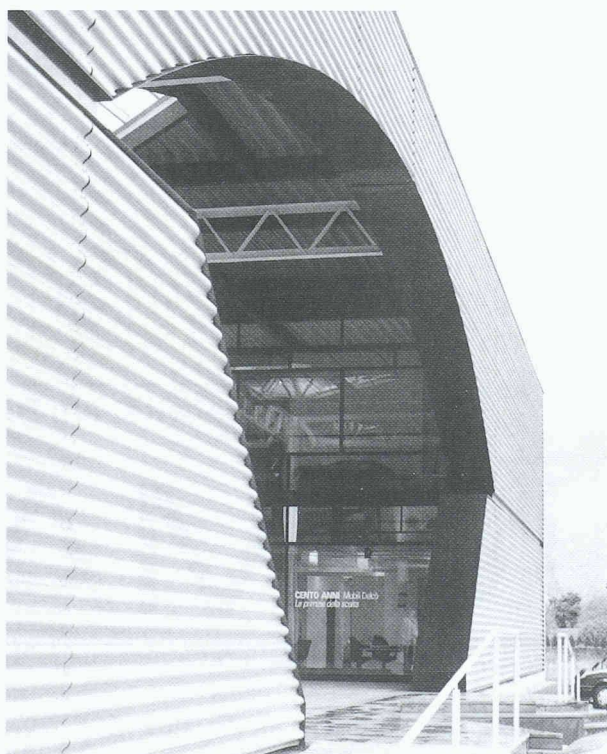


**Drahtschotterkörbe System h+s
fülleemann AG**

Moosgarten • 9200 Gossau/SG
Tel. 071/385 30 30 • Fax 071/385 41 56

Ray ag Metallfassaden

Dach
Spenglerei
Planung
Renovationen



Mühletalweg 22
CH-4600 Olten

Tél. (062) 296 00 10
Fax (062) 296 00 11

PHOENIX

Abdichtungsbahnen

Die Phoenix-Abdichtungsbahnen bieten überzeugende Vorteile für den Hoch- und Tiefbau. Zum Beispiel bei:

- Brückenplatten
- Brückenbrüstungen
- Dachbegrünungen
- Flachdach Neu
- Tiefgaragen
- Parkdecks
- Fassaden
- Sanierungen

CH-Vertretung:

Tschanz-Subit-Baustoffe, CH-8552 Felben-Wellhausen
Telefon 052 / 765 29 00, Telefax 052 / 765 29 02

Name: _____

Firma: _____

Adresse: _____

PLZ/Ort: _____

Senden Sie mir bitte Unterlagen über:

- ☐ Tiefgaragen
- ☐ Fassaden
- ☐ Flachdach Neu
- ☐ Brückenplatten/-brüstungen
- ☐ Parkdecks
- ☐ Dachbegrünungen
- ☐ Sanierungen

Packen wir's an der Wurzel!



Quadrat, Rechteck oder Kreis, Spezialguss- oder Betonabdeckungen, verschiedene Pflanz-Grubenelemente und diverses Zubehör – das ist das Arconda-Baumschutzsystem. Lässt Bäume wieder wachsen und verschönert Dörfer und Städte von A wie Aesch bis Z wie Zürich.

A. Tschümperlin AG
B A U S T O F F E

Gratis-Info Senden Sie mir:

- ☐ Dokumentation "Arconda-Baumschutz" mit Referenzen und Preisen.
- ☐ Ich wünsche eine unverbindliche Beratung.

Amt/Betrieb _____

Name _____

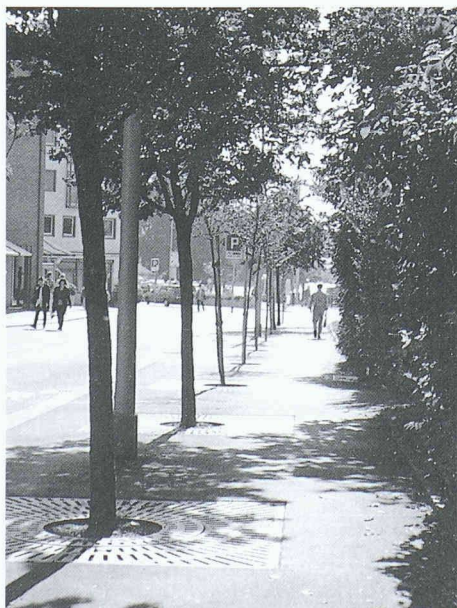
Strasse _____

PLZ/Ort _____

Tel. _____

Coupon einsenden an:

A. Tschümperlin AG, 6341 Baar oder
Tel. 041 769 59 59
Fax 041 769 59 69



Messen wie nie zuvor...

DISTO™ basic

Neue Generation
Fr. 1'350.-
exkl. MwSt.

- sekundenschnell
- berührungslos
- punktgenau
- mit Laserpräzision
- von 0,3 bis 100m
- Berechnung von Flächen und Rauminhalten
- ohne Hilfsperson
- enorme Zeit- und Kostenersparnis

...mit dem neuen Leica
Lasermeter DISTO basic

Erleben Sie die neue
Dimension des Messens.
Ab sofort –
bei Ihrem Fachhändler.

Leica AG Verkaufsgesellschaft, CH-8152 Glattbrugg,
Kanalstrasse 21, Tel. 01/809 33 11, Fax 01/810 79 37

Leica SA Société de vente, CH-1020 Renens, Rue de
Lausanne 60, Tél. 021/635 35 53, Fax 021/634 91 55

Leica

G 31/2

ie
POLYDRAIN SKS
chwerlastrinne:
ualität zu einem
nschlagbaren
reis!



POLY-BAUELEMENTE AG
raineweg 10
- 3315 Bätterkinden
efon : 032 / 666 42 42
efax : 032 / 666 42 45

Allen Anforderungen gewachsen.

SKS-Rinnen sind universell einsetzbar:
ob nahtlos in Verbindung mit Verbundsteinen
oder Beton und Asphalt – sie passt immer, für
den Belastungsbereich Klassen A-F. Und dies
noch zu absolut überzeugenden Preisen.

Das kompakte SKS-Programm lässt Ihr Lager schrumpfen.

Dank jahrelanger Erfahrung haben wir unser
Programm so optimiert, dass mit
wenigen, aufeinander abgestimmten
Bestandteilen alle Anwendungs-
bereiche kostengünstig abgedeckt sind.

Wartungsfreundlich wie keine andere, dank dem bewährten, schraubenlosen POLY-LOCK Verschluss.

Diese schraubenlose Arretierung kann nicht
korrodieren, weil keine metallischen Teile für
diesen Mechanismus verwendet werden. Der
Rost ist sofort beim Einsetzen automatisch
durch den Schnappverschluss fixiert.

Die Einmann-Rinne

Das geringe Gewicht von durchschnittlich 28 kg
und der schraubenlose POLY-LOCK Verschluss
garantieren eine höhere Einbauproduktivität.



NEU :
Jetzt auch
in der Bauhöhe
8 und 11 cm.

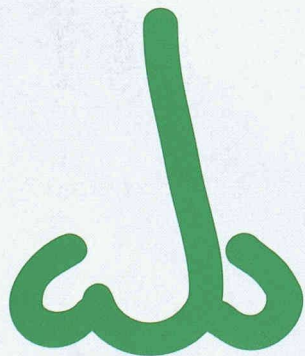
Neu: Polydrain SKS Piccolo

Das komplette Programm in den Bauhöhen
8 und 11 cm, lieferbar mit Einbaustützen, für
alle Bereiche mit niedrigen Einbauhöhen:

- Parkgaragen
- Balkone
- Flachdachkonstruktionen etc.



SARNAFIL HÖRT IHNEN ZU. UND ÜBERNIMMT AKTIV VERANTWORTUNG.



Ein Unternehmen, das auf Erfolgskurs bleiben will, muss seine Verantwortung gegenüber der Umwelt aktiv wahrnehmen. Bei Sarnafil ist konsequentes Umweltmanagement deshalb schon längst ein fester Bestandteil der Unternehmenspolitik. Denn unsere Materialien, Produkte und Systemlösungen sind nicht nur erstklassig, sondern auch ökologisch sinnvoll.

Verantwortung durch Ökologie.

In einer Zeit, in der die Sorge um unsere Umwelt stetig wächst, ist der verantwortungsvolle Umgang mit natürlichen Ressourcen Pflicht. Mehr denn je ist ökologiebewusstes Denken und Handeln gefragt, das den ganzen Produktzyklus umfasst:



Nutzbar gemachtes Flachdach: Sarnavert Extensivbegrünung auf Sarnafil T.

von Entwicklung über Produktion und Verwendung bis hin zur umweltgerechten Entsorgung.

Konsequentes Umweltmanagement.

Sarnafil hat seine ökologischen Zielsetzungen und Verhaltensregeln im Öko-Leitbild detailliert festgehalten. Wir streben eine ökologisch verträgliche Form des Wirtschaftens an, die Ressourcen schont, Emissionen und Umwelt Risiken vermindert und die natürliche Regenerationsfähigkeit der Umwelt nicht beeinträchtigt.

Unsere Systemberater freuen sich auf Ihren Anruf.

Sarnafil AG
Industriestrasse 6060 Sarnen
Telefon 041 666 99 66
Telefax 041 666 98 17

Sarnafil
Ein Unternehmen der Sarna Gruppe