

Zeitschrift: Schweizer Ingenieur und Architekt
Herausgeber: Verlags-AG der akademischen technischen Vereine
Band: 115 (1997)
Heft: 23

Werbung

Nutzungsbedingungen

Die ETH-Bibliothek ist die Anbieterin der digitalisierten Zeitschriften auf E-Periodica. Sie besitzt keine Urheberrechte an den Zeitschriften und ist nicht verantwortlich für deren Inhalte. Die Rechte liegen in der Regel bei den Herausgebern beziehungsweise den externen Rechteinhabern. Das Veröffentlichen von Bildern in Print- und Online-Publikationen sowie auf Social Media-Kanälen oder Webseiten ist nur mit vorheriger Genehmigung der Rechteinhaber erlaubt. [Mehr erfahren](#)

Conditions d'utilisation

L'ETH Library est le fournisseur des revues numérisées. Elle ne détient aucun droit d'auteur sur les revues et n'est pas responsable de leur contenu. En règle générale, les droits sont détenus par les éditeurs ou les détenteurs de droits externes. La reproduction d'images dans des publications imprimées ou en ligne ainsi que sur des canaux de médias sociaux ou des sites web n'est autorisée qu'avec l'accord préalable des détenteurs des droits. [En savoir plus](#)

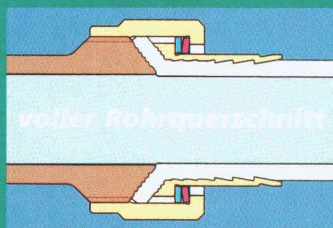
Terms of use

The ETH Library is the provider of the digitised journals. It does not own any copyrights to the journals and is not responsible for their content. The rights usually lie with the publishers or the external rights holders. Publishing images in print and online publications, as well as on social media channels or websites, is only permitted with the prior consent of the rights holders. [Find out more](#)

Download PDF: 15.01.2026

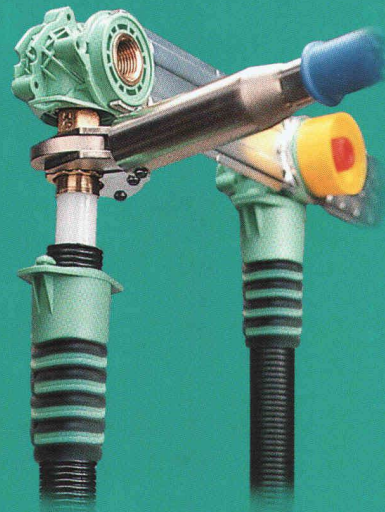
ETH-Bibliothek Zürich, E-Periodica, <https://www.e-periodica.ch>

JRG Sanipex®



Das Trinkwasser-Installationssystem mit der perfekten Verbindungstechnik

- alle wasserführenden Systemteile aus Rotguss
- hohe Korrosionsbeständigkeit
- voller Rohrquerschnitt – keine Stützhülsen
- minimaler Druckverlust
- bestes Strömungsverhalten
- Dauer-Betriebsbelastung 95° C, 10 bar
- keine losen Teile, Bördelverschraubungen sind vormontiert
- geräuscharm
- konstanter Anpressdruck auf die Dichtfläche
- beste Betriebssicherheit, da dauerhaft dicht
- kurze Montagezeit
- SVGW, DVGW, ÖVGW-geprüft und zugelassen



Verlangen Sie unsere detaillierten Unterlagen:

Stammhaus Schweiz	J. + R. Gunzenhauser AG	Hauptstrasse 130	CH-4450 Sissach	Telefon (061) 975 22 22	Telefax (061) 975 22 00
Deutschland Nord	J. + R. Gunzenhauser GmbH	Zum Lonnenhohl 10	D-44319 Dortmund	Telefon (0231) 92 10 92-0	Telefax (0231) 92 10 92-10
Deutschland Süd	J. + R. Gunzenhauser GmbH	Nördliche Grünauerstrasse 65	D-86633 Neuburg/Donau	Telefon (08431) 48 022	Telefax (08431) 48 024
Österreich	J. + R. Gunzenhauser GesmbH	Porzellangasse 35	A-1090 Wien	Telefon (0222) 310 39 98-0	Telefax (0222) 310 39 99-75

JRG Gunzenhauser

Armaturen • Sanipex® • Metallguss



Platznot macht erfinderisch!

Ihr Partner für Archiv- und Rollregale:



Förder-/Lagertechnik
hulftegger
Kompetent in jeder Dimension

Archivraum

in Banken, Versicherungen, Bibliotheken, Museen usw.

ist knapp und teuer!

praktisch im Einsatz
und ästhetisch aussen



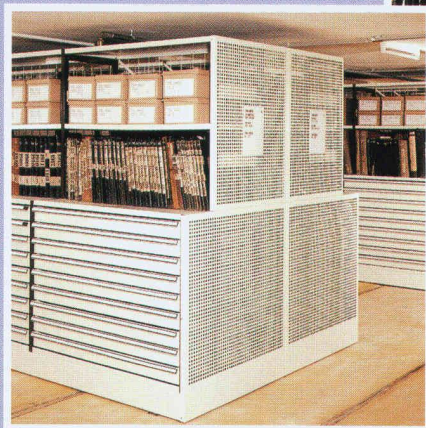
Nicht einfach ein Regal, sondern ein überzeugendes System zur optimalen Lösung Ihrer Archivierungsaufgabe:

- spielend leichte und kraftsparende Bedienung
- überlegene Technik, überzeugend bis ins Detail
- höchste Flexibilität dank auf Ihre Bedürfnisse abstimmbarer Spezialelemente
- professionelle Planung
- beispielhafte Zuverlässigkeit
- optimaler Güterschutz
- rationelle Bewirtschaftung und Zugänglichkeit
- manuelle und elektrische Antriebsversionen, auch für das problemlose Verschieben schwerer Lasten
- kundennahe und kompetente Beratungsleistungen
- termingerechte Realisierung
- umfassende und prompte Serviceleistungen.

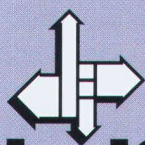
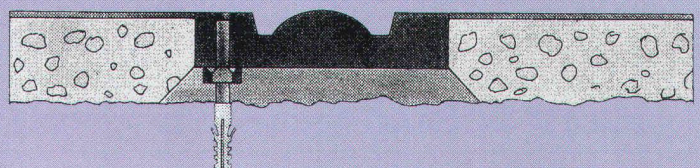
vielseitig innen



Mit Rollregalen von Hulftegger sparen Sie Platz, Zeit und Geld! Die nach Kriterien modernster Organisationstechnik aufgebauten verfahrenbaren Regalanlagen verbinden in idealer Form ein Höchstmass an Flexibilität, Lagerkapazität und Raumnutzung.



bodenbündig verlegte Schienen
➔ keine Stolperkanten
minimalste Bauhöhe
➔ massive Kosteneinsparungen
patentiertes Schienenprofil
➔ präzise, selbstzentrierende Führung



Förder-/Lagertechnik
hulftegger

Kompetent in jeder Dimension

Hulftegger AG
Industriestrasse 6
CH-8618 Oetwil a/See
Tel. 01-929 19 81
Fax 01-929 27 37

Hulftegger AG
Bahnhofstrasse 52
CH-8712 Stäfa
Tel. 01-928 81 11
Fax 01-926 67 55

Hulftegger SA
Z.I. Le Bey
1442 Montagny
Tél. 024-445 60 65
Fax 024-445 42 35