

**Zeitschrift:** Schweizer Ingenieur und Architekt  
**Herausgeber:** Verlags-AG der akademischen technischen Vereine  
**Band:** 115 (1997)  
**Heft:** 21

## Werbung

### Nutzungsbedingungen

Die ETH-Bibliothek ist die Anbieterin der digitalisierten Zeitschriften auf E-Periodica. Sie besitzt keine Urheberrechte an den Zeitschriften und ist nicht verantwortlich für deren Inhalte. Die Rechte liegen in der Regel bei den Herausgebern beziehungsweise den externen Rechteinhabern. Das Veröffentlichen von Bildern in Print- und Online-Publikationen sowie auf Social Media-Kanälen oder Webseiten ist nur mit vorheriger Genehmigung der Rechteinhaber erlaubt. [Mehr erfahren](#)

### Conditions d'utilisation

L'ETH Library est le fournisseur des revues numérisées. Elle ne détient aucun droit d'auteur sur les revues et n'est pas responsable de leur contenu. En règle générale, les droits sont détenus par les éditeurs ou les détenteurs de droits externes. La reproduction d'images dans des publications imprimées ou en ligne ainsi que sur des canaux de médias sociaux ou des sites web n'est autorisée qu'avec l'accord préalable des détenteurs des droits. [En savoir plus](#)

### Terms of use

The ETH Library is the provider of the digitised journals. It does not own any copyrights to the journals and is not responsible for their content. The rights usually lie with the publishers or the external rights holders. Publishing images in print and online publications, as well as on social media channels or websites, is only permitted with the prior consent of the rights holders. [Find out more](#)

**Download PDF:** 04.04.2026

**ETH-Bibliothek Zürich, E-Periodica, <https://www.e-periodica.ch>**

Flughafen Manchester, Terminal 2, England, Architekten: Scott, Brownrigg & Turner, Guildford, Surrey, England

Die erste  
explosions-  
hemmende  
Glasfassade



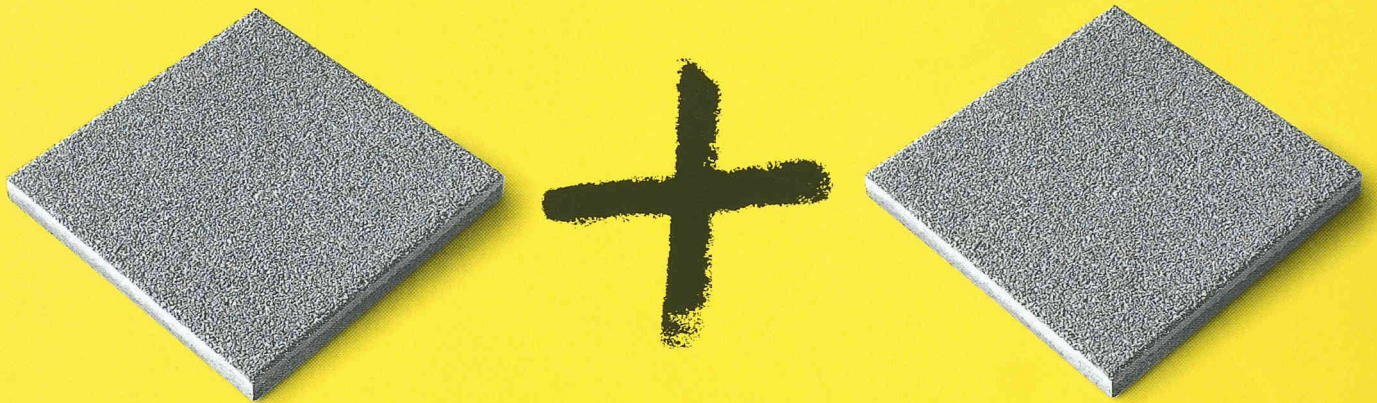
Fenster und Fassadenbauer

**Felix AG**  
Eintrachtstrasse 11  
8820 Wädenswil

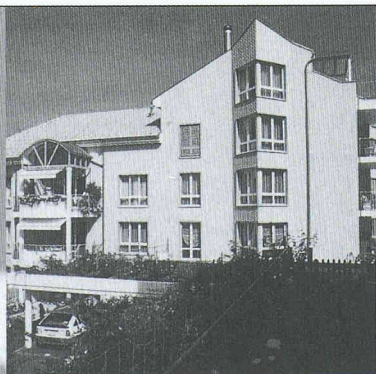
Tel. 01 780 08 87

**Félix constructions sa**  
Route de Renens 1  
1030 Bussigny-Lausanne

Tel. 021 701 04 41  
Fax 021 701 31 68



Vergleichen Sie Leistung mit Leistung. Und Sie werden sehen:  
Mit CREABETON geht die Rechnung für Sie auf.



## Metallzargen für aussenisolierte Fassaden

- Zargen in allen Varianten mit oder ohne Rolladenkasten mit an Cr Ni St Kloben befestigten Klapppläden oder mit aufgebautem Regendach
- Aus Aluminium thermolackiert nach NCS-Farbkarte
- Oder aus nichtrostendem Cr Ni St glasgestrahlt oder gebeizt



**WALSER+CO.AG**

9044 Wald AR  
Tel. 071877 15 21  
Fax 071877 15 07

Zum Beispiel Platten CASTELLO, PARCO®, ROZGARD, ROZIT®



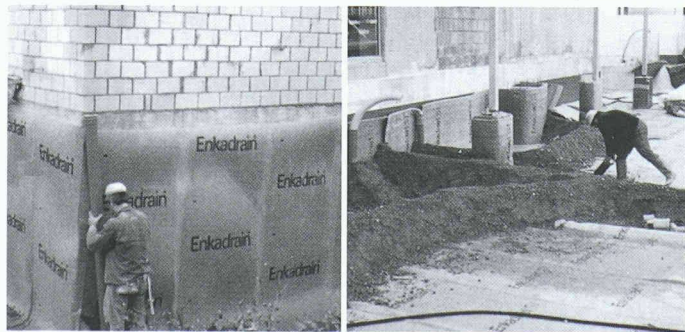
## Immer eingerechnet: Der CREABETON-Nutzenfaktor.

Ein klarer, fairer Preis. Inklusive garantierte Spitzenqualität. Inklusive fachmännische Beratung. Inklusive termingerechte Lieferung auf die Baustelle. Inklusive wertvolle Zusatzleistungen. So geht Ihre Rechnung auf. Verlangen Sie unsere Offerte, und wir beweisen es Ihnen schon bei Ihrem nächsten Projekt. CREABETON Info-Service, 6221 Rickenbach, Telefon 041 932 01 01, Fax 041 932 04 97.

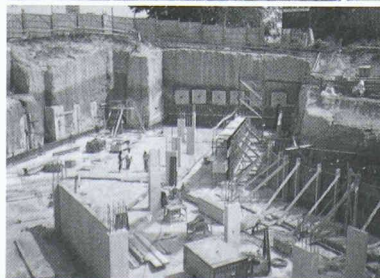
# NR.1 FÜR GEOTEXTILIEN

**Enkadrain®:** die meistverwendeten Drainagematten in Schweizer Baugruben. **Enkadrain® CK:** Filter-, Sicker- und Schalungsmatten. Enkadrain ist in jedem Fall die richtige und preisgünstigste Bauwerksdrainage zur sicheren Ableitung maximaler Wassermengen (ISO 9001).

® Eingetr. Warenzeichen der Akzo Nobel Geosynthetics GmbH



**HUESKER** – das breiteste Programm zum Sichern, Schützen, Trennen, Dränen, Filtern und Armieren im **Erd-, Grund-, Deponie-, Wasser- und Verkehrswegebau:** HaTe®, Fortrac®, Stablenka®, Comtrac®, Incomat®, NaBento®... Für anforderungsgerechte, kostengünstige Anwendungen. ® Eingetr. Warenzeichen der Huesker Synthetic, Gescher (BRD)



Anwendungsberatung und Verkauf:

**SCHOELLKOPF AG**

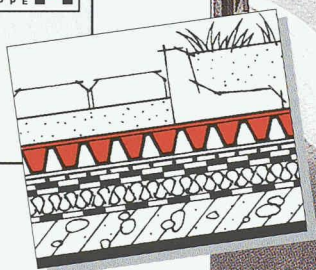
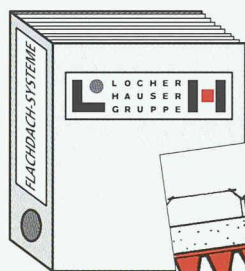
Schaffhauserstrasse 265, 8057 Zürich  
Tel. 01/312 16 16, Fax 01/312 16 26



# FLACHDACH-SANIERUNG UND -BEGRÜNUNG

Mit den zwei bahnbrechenden **Schweizer Neuheiten GISCOLENE** und **AMERDRAIN** revolutioniert das neue Flachdach-System von LOCHER HAUSER den Flachdachbau. Entdecken Sie jetzt, wie Sie damit ganz erheblich **Zeit, Kosten und Aufwand sparen** und fordern Sie noch heute **gratis** unseren **Dokumentations-Ordner** an.

*Jetzt anfordern:  
Gratis-Ordner  
mit Muster.*



TOMCAT ST. GALLEN



Altstätten/SG	071/757 67 67	Pfäffikon/SZ	055/410 43 43
Basel	061/361 31 61	Romanshorn	071/466 73 66
Bern	031/382 09 15	St. Gallen	071/311 82 32
Chur	081/286 98 89	Schlieren	01/745 31 11
Kreuzlingen	071/672 77 07	Winterthur	052/223 05 45

**NEU**  
in der Schweiz!

MODERNSTE TECHNIK

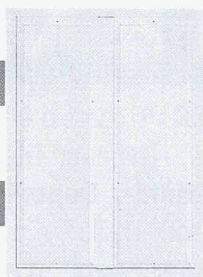
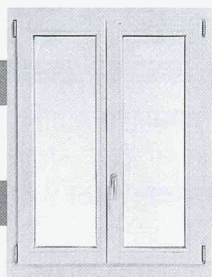
## HOLZFENSTER

UND ÖKOLOGIE

## UND HOLZ-/METALL-

IM GLEICHGEWICHT:

## FENSTER



Coupon ausfüllen und faxen an  
062 726 22 58...

...und wir  
senden Ihnen die  
gewünschten Unterlagen.

Wir interessieren uns:

- über Vorteile von Holzfenstern
- über Vorteile von Holz-/Metallfenstern
- für die Bezugsquelle von kompetenten Fensterherstellern, die mit Hochuli-HOAG-Holzteilen arbeiten.

Firma: \_\_\_\_\_

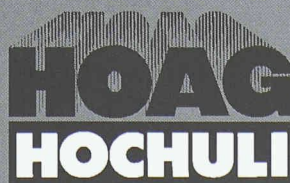
Name/Vorname: \_\_\_\_\_

Strasse: \_\_\_\_\_

PLZ/Ort: \_\_\_\_\_

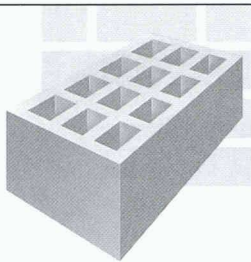
Sie sind technisch ausgereift, langlebig, zuverlässig und umweltfreundlich. Das Holz wächst als Rohstoff immer wieder nach und das verwendete Aluminium ist zu 100 Prozent wieder verwertbar. Die hohen Dämmwerte sind ebenso überzeugend wie die bauphysikalischen Eigenschaften. Die besten Fenster werden mit qualitätsüberwachten Holzteilen (Fensterkanteln) von der Hochuli HOAG AG, als Zulieferant, hergestellt.

**Über 150 Fensterhersteller im In- und Ausland setzen auf unsere Fensterkanteln.**



Hochuli HOAG AG, Fenster- und Leimholz  
CH-5056 Attelwil/AG  
Tel. 062 726 22 24 - Fax 062 726 22 58

ID- C



MAC+BAU

Computersysteme für  
Büroadministration  
Architekten,  
Bauingenieure,  
Werbeagenturen und  
Visuelle Gestalter

**IDC AG Luzern**  
Langensandstrasse 74  
CH-6005 Luzern  
Telefon 041 368 20 70  
Fax 041 368 20 79

Beratung, Verkauf,  
Schulung und  
Unterstützung  
von Hard-  
und Software

Seit 9 Jahren offiz.  
Anbieter und  
Direktimporteure  
von ArchiCAD.



## DAS INTEGRALE WERKZEUG DER ARCHITEKTUR

**Bedarfsanalyse  
Projektierung  
Realisierung  
Nutzung**

**Stammdaten  
Auftragsverwaltung  
Personalwesen  
Buchhaltung**

Als Ergänzung zu MAC+BAU bieten wir Ihnen  
die komplette Bau-Lösung mit ArchiCAD,  
cumTerra und HouseMap.  
Verlangen Sie unsere aktuellen Bundle-Preise!  
IDC AG Luzern, Telefon 041 368 20 70



ID- C

**Nutzen Sie die erweiterten und  
leistungsstarken Möglichkeiten von**

# ArchiCAD<sup>®</sup> 5.0

**dank der grafischen Benützer-  
oberfläche des Apple Macintosh!**

Ihren Macintosh mit ArchiCAD können  
Sie problemlos in gemischte Netzwerke  
mit Windows<sup>®</sup> NT / 95 einbinden!

**Nutzen Sie unsere interessanten Bundle-Angebote!**

Computersysteme für  
Büroadministration  
Architekten,  
Bauingenieure,  
Werbeagenturen und  
Visuelle Gestalter

**IDC AG Luzern**  
Langensandstrasse 74  
CH-6005 Luzern  
Telefon 041 368 20 70  
Fax 041 368 20 79

Beratung, Verkauf,  
Schulung und  
Unterstützung  
von Hard-  
und Software

Seit 9 Jahren offiz.  
Anbieter und  
Direktimporteure  
von ArchiCAD.

Info Coupon ausfüllen, ausschneiden  
und senden oder faxen an:  
IDC AG Luzern, Langensandstr. 74  
6005 Luzern, Fax 041 368 20 79

- ArchiCAD Vorführung
- ArchiCAD Bundle-Angebote
- ArchiCAD Umsteiger Angebote
- MAC/WIN Grundkurs
- ArchiCAD Grundkurs 1+2
- ArchiCAD Werkplankurs
- ArchiCAD Spezial/Projektkurs

Firma \_\_\_\_\_

Name / Vorname \_\_\_\_\_

Adresse \_\_\_\_\_

PLZ / Ort \_\_\_\_\_

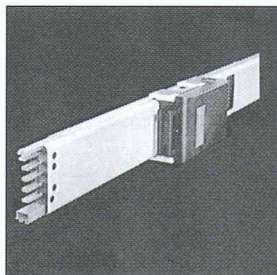
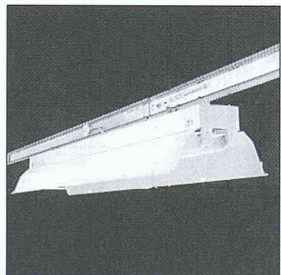
Telefon \_\_\_\_\_



Der  
individuelle  
Baustil mit  
**Fassaden.**  
Schnell und  
kosten-  
günstig!



ELEMENTWERK BRUN AG MOOSHÜSLISTRASSE 6032 EMMEN  
TEL. 041 / 269 40 40 FAX 041 / 269 40 41



### LANZ Beleuchtungs- und Verteil-Stromschienen 25–900 A

Für die preisgünstige Lampenmontage und für die unkomplizierte, änder- und erweiterbare Stromanschlussmöglichkeit der Geräte, Apparate und Maschinen in Fabrikationsräumen, Fertigungsstrassen, Versuchslokalen, Labors, Garagen, Lager- und Speditionshallen, Sportanlagen, Supermärkten etc. Einfach montierbar. Montagematerial, Anschluss- und Abgangskästen werden mitgeliefert.

Verlangen Sie Beratung und Offerte vom Spezialisten **lanz oensingen 062/388 21 21 Fax 062/388 24 24**

Bitte senden Sie Unterlagen:

- |   |  |
|---|--|
| <input type="checkbox"/> Beleuchtungs- und Verteil-Stromschienen 25–900 A | <input type="checkbox"/> LANZ Kabelträger aus galv. Stahl/Inox/Polyester |
| <input type="checkbox"/> LANZ G-Kanäle und kleine Gitterbahnen            | <input type="checkbox"/> LANZ Doppelböden für Büros/techn. Räume         |
| <input type="checkbox"/> LANZ BETOBAR Stromschienen 380–6000 A            | <input type="checkbox"/> LANZ Brüstungskanäle                            |
|   | <input type="checkbox"/> LANZ UP/AP-Dosen                                |

Könnten Sie mich besuchen? Bitte tel. Voranmeldung!  
Name/Adresse/Tel.:

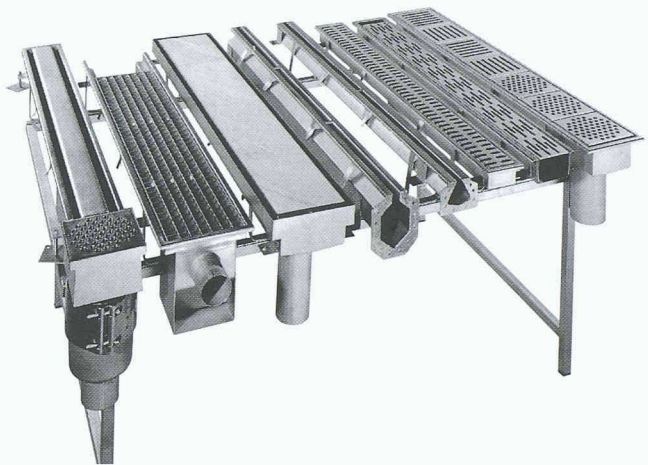
23



**lanz oensingen ag**  
CH-4702 Oensingen · Telefon 062 388 21 21

Wirksam entwässern?

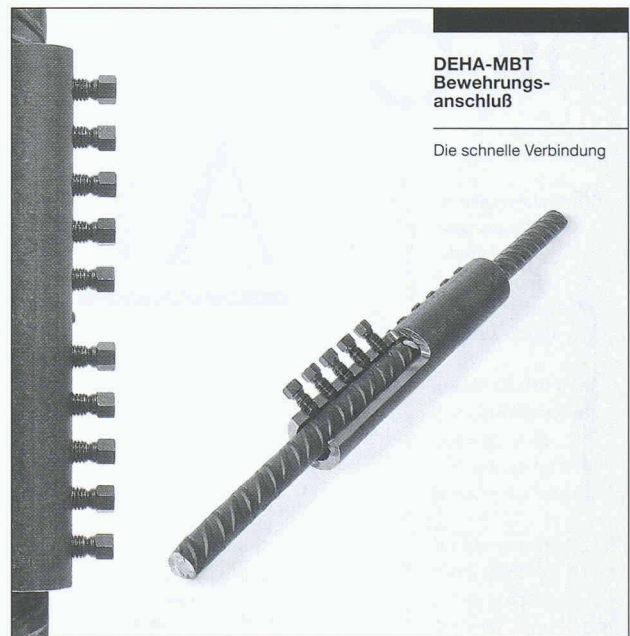
**scheco** weiss wie!



Massgefertigte Scheco-Rinnen und Bodenwannen mit eingebautem Gefälle und Sifon sind für uns eine willkommene Herausforderung. Kurze Lieferfristen, absolute Termingarantie.

Unsere Herren B. Mühle und L. Scheiwiller unterstützen und beraten Sie gerne bei Ihrer Planung.

SCHECO AG                      Regstrasse 41      Telefon 052 244 02 93  
Entwässerungstechnik      8404 Winterthur      Fax 052 244 02 90



**DEHA-MBT**  
Bewehrungs-  
anschluß

Die schnelle Verbindung

Zugstoss von Armierungsstählen ohne Vorbehandlung

Die schlupffreie Verbindung von gestossenen Armierungsstählen mit der **MBT-Muffe** ist neu, einfach und baustellengerecht. Die Schrauben werden eingedreht und scheren beim Erreichen der nötigen Klemmkraft ab.

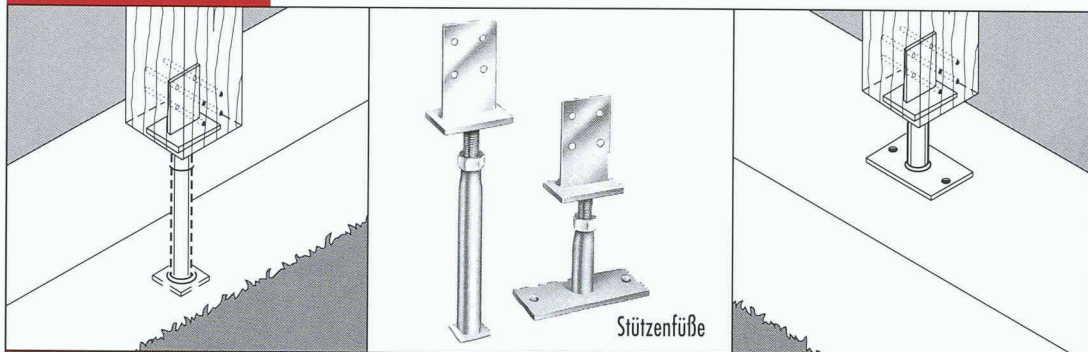
- Keine Facharbeiter
- Kein Gewindeschneiden
- Kein Schweißen

Zugelassen und EMPA-geprüft.

**RISS AG**

CH-8108 Dällikon-Zürich      Industriestrasse 32      Tel.: (01) 844 11 22      Fax: (01) 844 11 51  
CH-1166 Perroy-Sus-Craux      Case postale 33      Tel.: (021) 825 24 14      Fax: (021) 825 41 40

# QUALITÄT VERBINDET.



DIE ZWEI FÜR EINE STARKE VERBINDUNG.

Die Anforderungen an Holzkonstruktionen sind vielfältig – die Gestaltungsmöglichkeiten grenzenlos. Die Basis bilden solide Verbindungen von BMF. Zuverlässig und montageleicht. Ob Balkenträger oder Stützenfuß – stets bietet das BMF-Programm die passende und montagefreundliche Verbindung. Jede Komponente aus



**BMF HOLZVERBINDER GMBH**

STOCKENSTRASSE 22 · CH-9249 ALGETSHAUSEN · TEL.: (071) 950 03 37 · FAX: (071) 950 66 51

unserem umfangreichen Holzverbinder-Sortiment ist ein starkes Stück Sicherheit für Ihre individuelle Bauplanung.

Ausführliche Information und Beratung durch BMF.

## Ein Plus für jeden Balkon...



...und auch für Sie sind unsere flexiblen Glasfaltwände. Denn damit lassen sich die unterschiedlichsten Verglasungs-Wünsche erfüllen. Renovation oder Neubau – massgeschneidert auf jeden Grundriss. Nutzen Sie unsere langjährige Erfahrung und unsere umfassende Beratung. Übrigens: Unsere Glasfaltwand-Systeme eignen sich auch ausgezeichnet für die Verglasung von Terrassen, Sitzplätzen und Veranden.

**Ich möchte mehr wissen!**

Bitte senden Sie mir Unterlagen über:

- Glasfaltwände/Wintergärten
- Sonnenenergie-Systeme

anderes: \_\_\_\_\_

Absender: \_\_\_\_\_

SIA

**Schweizer**

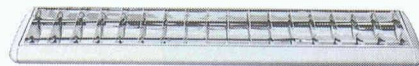
Ernst Schweizer AG  
Metallbau  
8908 Hedingen  
Telefon 01 763 61 11  
Telefax 01 761 88 51

Glasfaltwände,  
Türen, Infoconcept®,  
Briefkästen, Fenster,  
Metallfassaden,  
Sonnenkollektoren.



## EIN TRAUMPAAR.

Bühne frei für ein erfahrenes Duo aus dem Hause Sylvania. Luxline Dreibanden - und Kompakt-Fluoreszenzlampen, sowie das umfassende Programm von Einbau- und Aufbauleuchten. Allein sind sie gut, gemeinsam sind sie unschlagbar. Sie haben eine



angenehme Ausstrahlung und schaffen eine stimmungsvolle Atmosphäre. Dabei sparen sie Strom und sorgen in jeder Umgebung für wirkungsvolle Lichteffekte. Sylvania Luxline Dreibandenlampen und Leuchten - das perfekte Zusammenspiel von Lampe und Leuchte.

**Sylvania. Eine Quelle der Inspiration.**