

**Zeitschrift:** Schweizer Ingenieur und Architekt  
**Herausgeber:** Verlags-AG der akademischen technischen Vereine  
**Band:** 115 (1997)  
**Heft:** 3

## **Werbung**

### **Nutzungsbedingungen**

Die ETH-Bibliothek ist die Anbieterin der digitalisierten Zeitschriften auf E-Periodica. Sie besitzt keine Urheberrechte an den Zeitschriften und ist nicht verantwortlich für deren Inhalte. Die Rechte liegen in der Regel bei den Herausgebern beziehungsweise den externen Rechteinhabern. Das Veröffentlichen von Bildern in Print- und Online-Publikationen sowie auf Social Media-Kanälen oder Webseiten ist nur mit vorheriger Genehmigung der Rechteinhaber erlaubt. [Mehr erfahren](#)

### **Conditions d'utilisation**

L'ETH Library est le fournisseur des revues numérisées. Elle ne détient aucun droit d'auteur sur les revues et n'est pas responsable de leur contenu. En règle générale, les droits sont détenus par les éditeurs ou les détenteurs de droits externes. La reproduction d'images dans des publications imprimées ou en ligne ainsi que sur des canaux de médias sociaux ou des sites web n'est autorisée qu'avec l'accord préalable des détenteurs des droits. [En savoir plus](#)

### **Terms of use**

The ETH Library is the provider of the digitised journals. It does not own any copyrights to the journals and is not responsible for their content. The rights usually lie with the publishers or the external rights holders. Publishing images in print and online publications, as well as on social media channels or websites, is only permitted with the prior consent of the rights holders. [Find out more](#)

**Download PDF:** 09.02.2026

**ETH-Bibliothek Zürich, E-Periodica, <https://www.e-periodica.ch>**



A man in a wetsuit and life vest is surfing on a wave. The background is a large, textured splash of water.

# Wendig

## Wendig

...durch Marktturbulenzen.  
Mit qualitativ hochwertigen Produkten  
und einem Partner,  
der zu Ihnen steht.

## PCI<sup>®</sup>

Für Bau-Profis

Poly-Bauchemie AG  
Postfach 618  
8401 Winterthur  
Telefon 052-320 99 99  
Telefax 052-320 99 88

### PCI-Produkte und -Systeme, stark in den Anwendungsbereichen:

---

Platten und Natursteine  
verlegen und verfugen

---

Fugen, Risse und  
Flächen abdichten

---

Bauwerke instandsetzen  
und schützen

---

Unterlagsböden einbauen  
und schützen

---

Bauelemente und  
Dämmstoffe kleben und  
montieren



# B Ü R O



## M E N S C H E N NEW WAYS OF WORKING DYNAMICS BY SCHÄRF

Die revolutionärste Büromöbel - Konzeption heisst Dynamics. Sie eröffnet völlig neue Möglichkeiten in der Raumplanung, orientiert sich an den aktuellsten Trends modernster Arbeitsplatz - Philosophien und optimiert die Dynamik jeder fortschrittlichen Unternehmung.

Dynamics definiert funktionale Flexibilität in neuer Weise und schafft so entsprechende planerische Dimensionen. Ihnen als Architekt gibt sie zusätzliche gestalterische Freiheiten.

Dynamics besteht konsequent aus hochwertigen Materialien, ist formschön und ergonomisch perfekt.

Und trotzdem ist Dynamics dank seiner neuen Konzeption im ganzen eine äusserst attraktive, preiswerte Lösung, die unsere Bürowelt erobern wird.

Sie auch?



**Die Nr.1 in Europa**

Schärf Büroeinrichtung AG, Bramenstrasse 8, 8184 Bachenbülach/ZH  
Tel. 01/860 50 10, Fax 01/860 51 01



# BEFLÜGELTE ÄSTHETIK IM BAD.

**WETTBEWERB.** *Wings beflügelt Ihr Traum-Weekend in Wien.*



wingeler + partner

**WINGS**

*Zugegeben. Wings ist ein bisschen mehr, als das Nötigste. Aber das war zu erwarten, wenn der Stardesigner Werner Scholpp einen seiner Träume verwirklicht. Ein sanft in Flügelform geschwungenes Teil in Chrom oder Gold mit einem Einsatz in Glas, Granit oder Holz eröffnet eine neue Dimension im Wohnbad. Wer ein bisschen mehr als das Nötigste zu schätzen weiss, kann Wings an unserem Stand an der SWISSBAU '97 (Halle 321, Stand C44), beim Sanitär-Grosshandel oder in unserem Prospekt sehen.*

28.1.-1.2.97

SWISS  
BAU 97

Messe Basel.

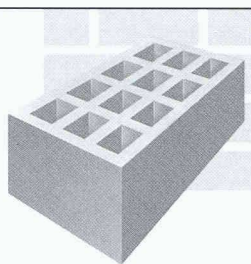


SWISS MADE BY  
BODENSCHATZ

BODENSCHATZ AG, Postfach, CH-4123 Allschwil 1, Telefon 061 487 05 00, Fax 061 487 05 05



# ID-C



# MAC+BAU

28.1.-1.2.97

**SWISS  
BAU 97**

Messe Basel.  
Halle 101/Stand A02

Computersysteme für  
Büroadministration  
Architekten,  
Bauingenieure,  
Werbeagenturen und  
Visuelle Gestalter

**IDC AG Luzern**  
Langensandstrasse 74  
CH - 6005 Luzern  
Telefon 041 368 20 70  
Fax 041 368 20 79

Beratung, Verkauf,  
Schulung und  
Unterstützung  
von Hard-  
und Software

Seit 9 Jahren offiz.  
Anbieter und  
Direktimporteur  
von ArchiCAD.

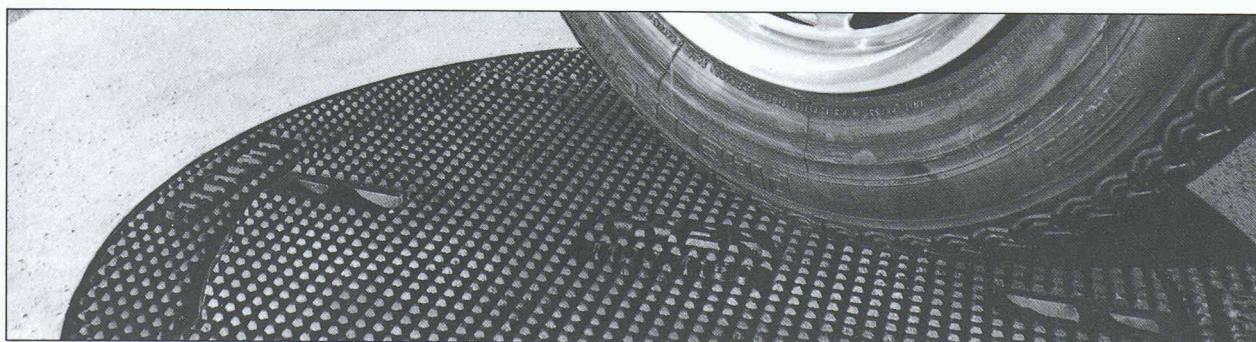


## DAS INTEGRALE WERKZEUG DER ARCHITEKTUR

**Bedarfsanalyse  
Projektierung  
Realisierung  
Nutzung**

**Stammdaten  
Auftragsverwaltung  
Personalwesen  
Buchhaltung**

Als Ergänzung zu MAC+BAU bieten wir Ihnen  
die komplette Bau-Lösung mit ArchiCAD,  
cumTerra und HouseMap.  
Verlangen Sie unsere aktuellen Bundle-Preise!  
IDC AG Luzern, Telefon 041 368 20 70



**FONDERIE ET  
MECANIQUES**

**ATELIERS  
D'ARDON SA**

CH-1957 Ardon Valais  
Téléphone (027) 86 51 86  
Télex 472 889 FASA-CH  
Téléfax (027) 86 52 00

### Eine exklusive und fortschrittliche Produktpalette

**Eine gesicherte Verkehrsberuhigung  
und eine Höhenverstellbarkeit  
innerhalb von wenigen Minuten!**  
Mit dem **SELFLEVEL**, eine durch ihren  
V-förmigen Sitz revolutionäre  
Schachtabdeckung, wird jegliches  
Wackeln und Klappern beseitigt.  
Seine Konstruktionsbauweise erlaubt es  
ihm, den grössten Verkehrsbelastungen  
standzuhalten.  
Bei Erneuerung eines Strassenbelages  
wird er innert wenigen Minuten mit  
einem Pickel und einer Schaufel auf der  
erwünschten Höhe verstellt.  
Lieferbar mit Vollgussdeckel oder zum  
Auffüllen mit Beton.

**10 JAHRE  
GARANTIE  
GEGEN WACKELN  
UND KLAPPEN**

**Selflevel**

Brevet + Patent



VA 12/87



# Bauadministration

**Peterer**  
Informatik

Mit **Peterer Bau**  
konzentrieren Sie sich  
auf **Ihre Arbeit** und  
nicht auf Ihren Computer!



**Peterer Bau - [Ausschreibung - MFH Überbauung / Baumeisterarbeiten]**

Verzeichnis Suchtitel

Position	Text	Menge	ME	Preis	Betrag
363	01 Höhe cm	0.000	St		
364	bis 369 wie 363				
371	01 Pfahlquerschnitt m2 50	112.000	St	55.00	6'160.00
372	02 Höhe cm 80				
373	03 Weiteres				
372	bis 389 wie 371				
401	01 Auszuführende Arbeit	0.000	LE		
402	02 Deponie				
403	03 Pfahlart				
404	04 Querschnitt m2				
405	05 Beton BN 350				
406	06 PC kg/m3				
407	07 Schalungsart				
408	08 Abspitzlänge cm				
409	09 Höhe cm 120				
110	Beton PC kg/m3 150.				
111	Dicke cm 5 bis 10.	427.500	m2		
112	01 Dicke cm 12	34.000	m2		

313 Beton- und Stahlbetonarbeiten 111 Pfahlköpfe, Nachbearbeitung

Baumeisterarbeiten Bauchub

Die Bauadministration für den  
Architekten und Planer.

Das Devisierungsprogramm für  
den Unternehmer, Lieferanten, Händler  
und Hersteller in der Bauwirtschaft.

...echt stark ! ...echt 32-Bit ! ...für Windows NT/95.

**Vertrag anzeigen/ändern**

Projekt 96014 - MFH Überbauung

Vertragsnummer 3 ☐ Nachtrag Bauherrschalt Bachmann Fredi

Datum 09.08.1996 Code LV ☐

Bezeichnung Traggerippe [Zimmermannskonstruktionen] Unternehmer Muster Stefan

BKP 214.1 - Traggerippe [Zimmermannskonstruktionen]

Vertrag Bauphysikleistung Garantieschein Notizen

Preisart  
☒ Einheitspreis ☐ Global ☐ Pauschal

Rückbehalt bei Abrechnung  
☐ Kein Rückbehalt  
☐ Rückbehalt in Prozent  
☒ Rückbehalt in Zahlung defizierbar

Zahlungskondition  
 Skonto (%) 2 Frist (Tage) 30  
☐ Skonto als Rabatt

OK Abbrechen Drucken Löschen

**Peterer Bau**

Alle Objektgliederungen

**Bauchhaltung - MFH Überbauung / Bauchhaltung**

BKP	Bezeichnung	KV-Original	KV-Mutation	KV-Aktuell	Vertrag	Zahlung	Prognose
211.1	Gerüste Haus 1			25'000.00	24'761.25	0.00	32'761
H1	KV	7'500.00					
6	Müller Fritz Vertrag 1			11'885.40	11'885.40		11'885
H2	KV	8'000.00	1'500.00	1'500.00			
6	Müller Fritz Vertrag 1			12'875.85	12'875.85		12'875
H3	KV	8'000.00					12'875
211.3	Baumeisteraushub Haus 1			74'000.00	33'675.30		
H1	KV	24'000.00					
6	Müller Fritz Vertrag 1			16'837.65	16'837.65		
Zahlung 1	08.08.1996 A						
Zahlung 2	08.08.1996 A						
H2	KV	25'000.00					
6	Müller Fritz Vertrag 1						
Zahlung 1	08.08.1996 A						
Zahlung 2	08.08.1996 A						

Bauchhaltung 211.0 Baustelleneinrichtung

Baumeisterarbeiten Gipserarbeiten Bauchhaltung

**Bau - Kostenvoranschlag drucken**

Word-Dokument

Kostenschätzung 1.doc

(\* = Vorlage von Bau)

☒ Ansicht vor Ausdruck

Drucken Abbrechen Word-Dokument editieren

**Peterer Bau**

faxen: 01/ 821 16 71  
oder anrufen: 01/ 821 19 77

Firma  
Name  
Strasse  
PLZ/Ort  
Telefon

Bitte senden Sie uns:

- ☐ Weitere Unterlagen zu Bau  
☐ Unterlagen zu Bauphysik-/  
 Energiebilanzprogrammen

**Peterer Informatik**

Usterstrasse 34, 8600 Dübendorf, Telefon 01/ 821 19 77

**SWISS  
BAU97**

Besuchen Sie uns!  
**Swissbau Basel**  
28.1. - 1.2.97

Halle: 101  
Stand: B25

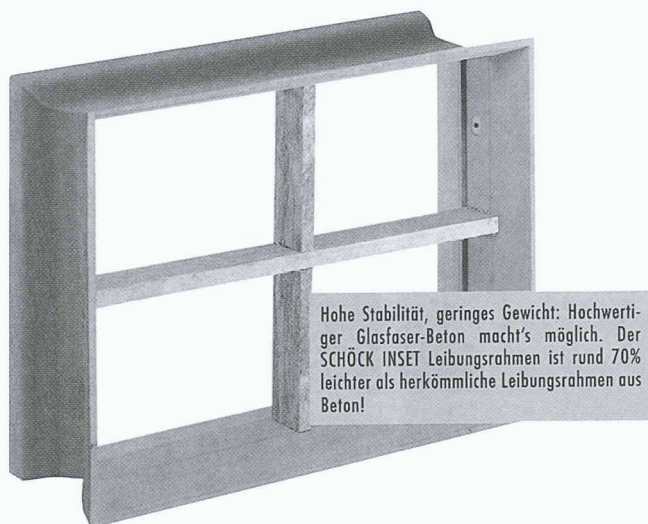


# SCHÖCK KELLERFENSTER: DIE PERFEKTION AUS DER PRAXIS

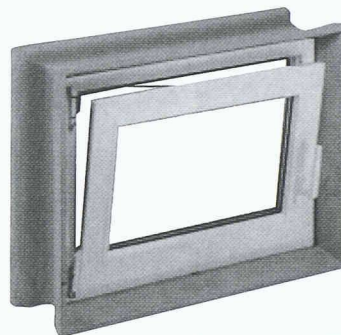
Viele Details sprechen von Anfang an für SCHÖCK Kellerfenster.

Ein Konzept - zahlreiche Fenster-Varianten: Egal, wo das Fenster eingesetzt werden soll, SCHÖCK hat die richtige Lösung: auch für den nachträglichen Einbau.

- SCHÖCK INSET KELLERFENSTER Holz
- SCHÖCK INSET KELLERFENSTER Stahl
- SCHÖCK INSET KELLERFENSTER Kunststoff



Hohe Stabilität, geringes Gewicht: Hochwertiger Glasfaser-Beton macht's möglich. Der SCHÖCK INSET Leibungsrahmen ist rund 70% leichter als herkömmliche Leibungsrahmen aus Beton!



Schöck Kunststoff, Dreh/Kipp

Sie erhalten von Schöck Informationen und kostenlose Beratung zum Thema „Kellerbau“. Rufen Sie uns einfach an.



Schöck Bauteile AG  
Pilatusstraße 26  
CH-5630 Muri/AG  
Tel.: 0 56/664 55 44  
Fax: 0 56/664 47 85



## DER BÄRENSTARKE HOLZWERKSTOFF.

**Perron-  
Überdachung  
SBB-Bahnhof  
Basel.**

**28.1.-1.2.97**

**SWISS  
BAU 97**

**Messe Basel.**

Besuchen Sie uns:  
Stand L 71, Halle 204



KERTO FURNIER-SCHICHTHOLZ –  
der Werkstoff mit vielen technischen und  
ökologischen Stärken.

Stark in den Dimensionen:

Maximale Platten-Länge 23 m.

Maximale Platten-Breite 1,8 m.

9 verschiedene Stärken von 27 bis 75 mm.

Bewährt in vielfältigen Anwendungen.

Immer stärker gefragt für kreative  
Lösungen im Ingenieur-Holzbau.

KERTO sollten Sie unbedingt kennen  
lernen. Verlangen Sie unsere Referenzen.



**KERTO – STARK IN ALLEN DIMENSIONEN.**



**DIE SCHWEIZER SPERRHOLZFABRIK**

HESS & CO. AG • Sperrholzfabrik • CH-5312 Döttingen • Tel 056 245 45 45 • Fax 056 245 45 76



# Sorgt für saubere Luft: Blue Fan-Technologie.

**S**pitzentechnologie im Dienste der Umwelt: Die Kompaktwärmezentralen und Brenner der Marke Blue Fan (Swiss System Füllemann) nutzen die Energie, die im Öl oder im Gas steckt, voll aus und unterbieten die Abgasbestimmungen der LRV 92 spielend. Die Blue Fan-Kompaktwärmezentralen eignen sich für jede Kesselsanie-

rung. Und die Blue Fan-Brenner erlauben bei Bedarf die Sanierung in zwei Schritten: heute den Brenner, morgen den Kessel.



Für ausführliche Infos benutzen Sie unseren **Info-Telefax 01 735 54 54** oder Tel. 01 735 50 00

**TOBLER**  
Haustechniksysteme

**ID-C**

Nutzen Sie die erweiterten und leistungsstarken Möglichkeiten von

# ArchiCAD<sup>®</sup> 5.0

dank der grafischen Benützer-  
oberfläche des Apple Macintosh!



Ihren Macintosh mit ArchiCAD können Sie problemlos in gemischte Netzwerke mit Windows<sup>®</sup> NT / 95 einbinden!

Info Coupon ausfüllen, ausschneiden und senden oder faxen an:  
IDC AG Luzern, Langensandstr. 74  
6005 Luzern, Fax 041 368 20 79

Nutzen Sie unsere interessanten Bundle-Angebote!

- ☐ ArchiCAD Vorführung
- ☐ ArchiCAD Bundle-Angebote
- ☐ ArchiCAD Umsteiger Angebote
- ☐ MAC/WIN Grundkurs
- ☐ ArchiCAD Grundkurs 1+2
- ☐ ArchiCAD Werkplankurs
- ☐ ArchiCAD Spezial/Projektkurs

Firma \_\_\_\_\_  
Name / Vorname \_\_\_\_\_  
Adresse \_\_\_\_\_  
PLZ / Ort \_\_\_\_\_  
Telefon \_\_\_\_\_

Computersysteme für  
Büroadministration  
Architekten,  
Bauingenieure,  
Werbeagenturen und  
Visuelle Gestalter

IDC AG Luzern  
Langensandstrasse 74  
CH-6005 Luzern  
Telefon 041 368 20 70  
Fax 041 368 20 79

Beratung, Verkauf,  
Schulung und  
Unterstützung  
von Hard-  
und Software

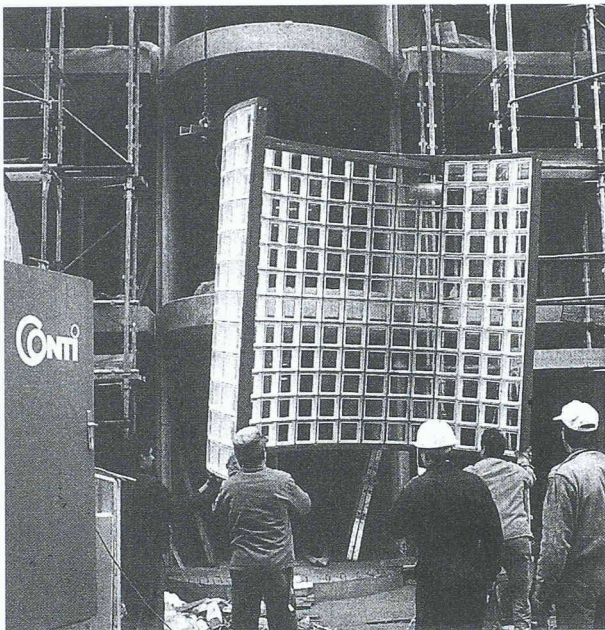
Seit 9 Jahren offiz.  
Anbieter und  
Direktimporteure  
von ArchiCAD.

28.1.-1.2.97

**SWISS  
BAU 97**

Messe Basel.  
Halle 101 / Stand A02





## GLASBAUSTEINE VORGEFERTIGTER WAND UND DECKEN



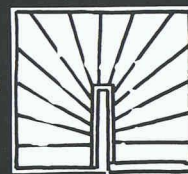
23101

47, chemin de l'Etang - 1219 Châtelaine - Genève  
Tél. 022/796 12 35 - Fax 022/ 796 12 31

### Einviertel?



### Halbgewendelt?



Swissbau '97  
Halle 223  
Stand E82

TREPPEN  
MEISTER

## Alles passend bei Ihrem Treppenmeister!

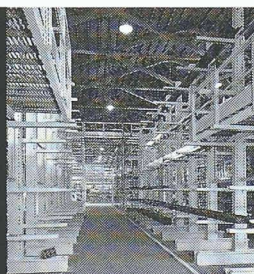


Keller Treppenbau AG

3322 Schönbühl  
5600 Lenzburg  
8953 Dietikon

Tel. 031 859 23 13  
Tel. 062 891 28 15  
Tel. 01 741 50 52

# Freitragender- Regale



CANTILEVER

Grossgüter jeglicher Form,  
rationell, sicher  
und platzsparend lagern!

HW-Freitragender-REGALE –  
robust, schnell montiert,  
beliebig ausbaubar.

**HW-REGALE AG**

Herbert Weishaupt  
Riedgrabenstr. 10, 8153 Rümlang  
Tel. 01 817 25 55, Fax 01 817 34 24

### Platzgewinn mit System

Ja, ich möchte mehr über die zahlreichen Vorteile dieses bewährten  
Freitragender-Regalsystems wissen!

Firma

Adresse

Kontaktperson

Tel. Nr.

Fax Nr.



Bitte Coupon  
einsenden an:

HW-REGALE AG  
Riedgrabenstrasse 10  
CH-8153 Rümlang

SCHEDLE | KELLIPAX

## Sicherheitstüren

Einbruchhemmend - Schusshemmend



Weitere Schweiz. Qualitätstüren von Schedle-Kellipax  
Alupan® - Haus- und Bereichsabschlusstüren  
Kellipax® - Nassraumtüren  
Kellcopan® - Innentüren

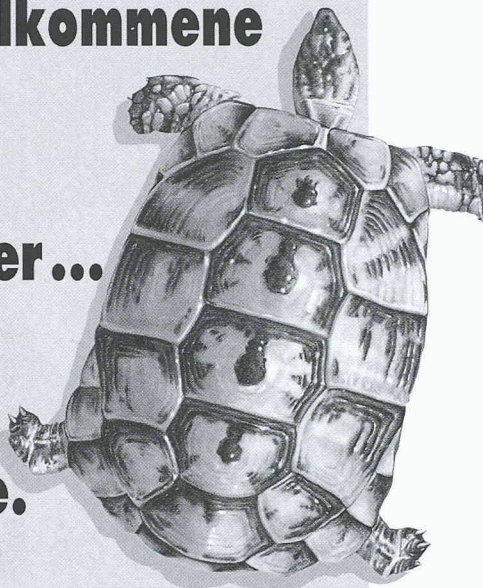
erhältlich im Holzfachhandel  
Bezugsquellennachweis: T. 056 - 648 99 77 F. 648 97 01

Halle 113, Stand B01

Halle 222, Stand B66



**Das vollkommene  
Haus.  
Entweder...  
oder  
Saiedue.**



Internet: <http://www.smart.it/SAIEDUE>

**Saiedue**

BAUTEILE UND AUSBAUMATERIALIEN  
FÜR DIE BAUWIRTSCHAFT

**BOLOGNA (ITALIEN)  
19-23 MÄRZ 1997**

- INNENARCHITEKTUR
- PRODUKTE FÜR DEN AUSSENHAUSBAU
- BELEUCHTUNGSANLAGEN UND GERÄTE
- FUSSBÖDEN UND VERKLEIDUNGEN
  - FENSTER UND TÜREN
- GARDINEN- UND SONNENZELTSYSTEME
  - FARBE UND DEKORATION
- FENSTER UND TÜREN: TECHNOLOGIEN UND SYSTEME
- TECHNOLOGIEN FÜR DIE ALTBAUSANIERUNG UND GEBÄUDEINSTANDHALTUNG



PROJEKT-AUSSTELLUNG  
ÜBER DIE TENDENZEN UND DIE TECHNOLOGISCHEN NEUERUNGEN AUF DEM SEKTOR DER ARCHITEKTUR UND DER INNENAUSSTATTUNG

Organisation: **FEDERLEGNO-ARREDO**

In Zusammenarbeit mit: **O.N. ORGANIZZAZIONE NIKE s.r.l.**

Veranstalter: **FEDERLEGNO-ARREDO, EDILEGNO, UNCSAAL**

In Zusammenarbeit mit: **Poligrafici**

Sekretariat und Verwaltung:

O.N. ORGANIZZAZIONE NIKE s.r.l. - Via Moscova, 7 - 20121 Milano - ITALIEN

Sekretariat: Tel. 02/29017144 - Fax 02/29006279

Verwaltung: Tel. 051/6647481 - Fax 051/861061

Auslandsbüro: Tel. 051/860002

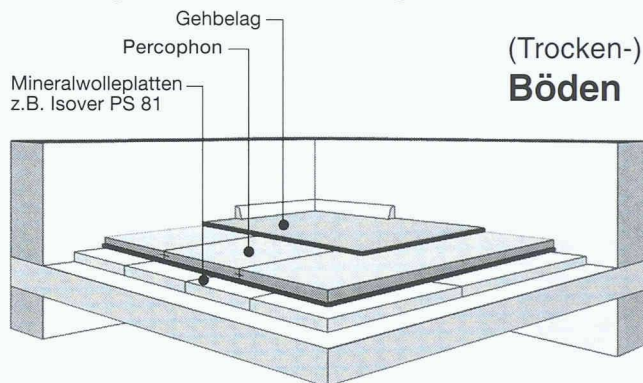
**Neuheit!**  
für bessere Schalldämmung!

Die überzeugende Lösung  
für höchste Ansprüche  
bezüglich Schallschutz:

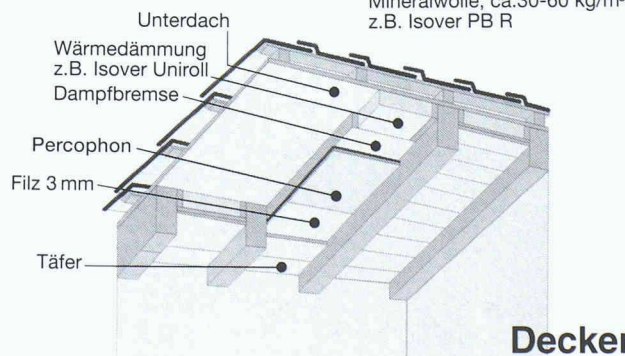
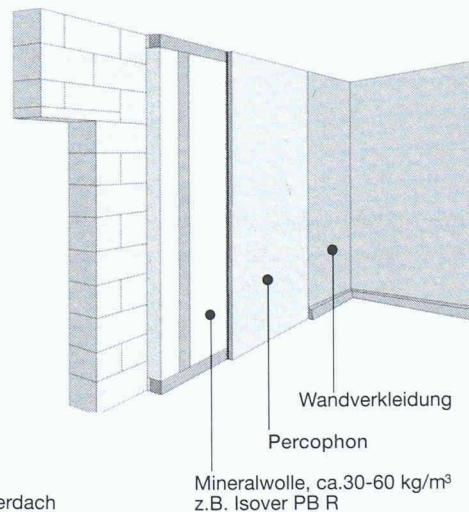
**Percophon**

schallgedämmte Verlegeelemente für

(Trocken-)  
**Böden**



**Wände**



**Decken**

Information und  
Beratung:

**Per Akustik AG**

Hertistrasse 29

Postfach

8304 Wallisellen

☎ 01 830 44 90

Fax 01 830 44 28

Name: \_\_\_\_\_

Firma: \_\_\_\_\_

Strasse: \_\_\_\_\_

PLZ, Ort: \_\_\_\_\_

Telefon: \_\_\_\_\_



# Kein Wunder.



Kein anderer weist idealere Schall- und Wärmespeicherwerte auf. Keiner wird in Herstellung, Transport und Recycling der Natur gerechter. Und kein anderer lohnt sich aufgrund seiner ausgeglichenen Energie- und Oekobilanz längerfristig mehr als der Kalksandstein. Kein Wunder, setzen weitsichtige Architekten und Planer bei Mauerwerkskonstruktionen auf Kalksandstein. Denn wer mit den heutigen Entwicklungen Schritt halten will, muss sowohl dem erhöhten Kostendruck, den ökologischen wie auch den ästhetischen Anforderungen zeitgemässen Bauens gerecht werden. Die integrierte Lösung heisst Kalksandstein. Nicht nur aus Verantwortung.

**KS\***