

Zeitschrift: Schweizer Ingenieur und Architekt
Herausgeber: Verlags-AG der akademischen technischen Vereine
Band: 115 (1997)
Heft: 12

Werbung

Nutzungsbedingungen

Die ETH-Bibliothek ist die Anbieterin der digitalisierten Zeitschriften auf E-Periodica. Sie besitzt keine Urheberrechte an den Zeitschriften und ist nicht verantwortlich für deren Inhalte. Die Rechte liegen in der Regel bei den Herausgebern beziehungsweise den externen Rechteinhabern. Das Veröffentlichen von Bildern in Print- und Online-Publikationen sowie auf Social Media-Kanälen oder Webseiten ist nur mit vorheriger Genehmigung der Rechteinhaber erlaubt. [Mehr erfahren](#)

Conditions d'utilisation

L'ETH Library est le fournisseur des revues numérisées. Elle ne détient aucun droit d'auteur sur les revues et n'est pas responsable de leur contenu. En règle générale, les droits sont détenus par les éditeurs ou les détenteurs de droits externes. La reproduction d'images dans des publications imprimées ou en ligne ainsi que sur des canaux de médias sociaux ou des sites web n'est autorisée qu'avec l'accord préalable des détenteurs des droits. [En savoir plus](#)

Terms of use

The ETH Library is the provider of the digitised journals. It does not own any copyrights to the journals and is not responsible for their content. The rights usually lie with the publishers or the external rights holders. Publishing images in print and online publications, as well as on social media channels or websites, is only permitted with the prior consent of the rights holders. [Find out more](#)

Download PDF: 14.01.2026

ETH-Bibliothek Zürich, E-Periodica, <https://www.e-periodica.ch>

"HCB BETON-PRAXIS

"HCB BETON-PRAXIS

Alles über Betonherstellung, -verarbeitung und -schadensverhütung



Gleich anfordern!

Gegenüber den meist allgemein gehaltenen Anleitungen für das Bauen mit Beton, wird in der "HCB BETON-PRAXIS" konkret gezeigt und gesagt auf was es ankommt. Stellenarbeit sind hier, für die

Viele Tips und Erfahrungen aus der täglichen Baustellenarbeit sind schwarz auf weiss dokumentiert. Dieses Handbuch richtet sich an alle, die vor Ort für die Bauausführung Verantwortung tragen. Auch für den projektierenden Ingenieur ist die Lektüre der "HCB BETON-PRAXIS" eine wertvolle Arbeitshilfe, wenn es darum geht, die Realisierbarkeit einer Projektidee oder spezieller Bauverfahren schon im Vorfeld zu prüfen.

Schicken Sie sich Ihr Exemplar kostenlos an!

Falls die beigelebte Anforderungskarte fehlt, lassen Sie sich Ihr Exemplar kostenlos vom "HCB Cementverkauf schicken.



HCB

"HCB Cementverkauf AG
Siewerdstrasse 10
CH-8050 Zürich
Tel. 01/315 50 15
Fax 01/315 50 16



Der Guber Quarzsandstein verschönert Lebensraum zu bleibenden Werten

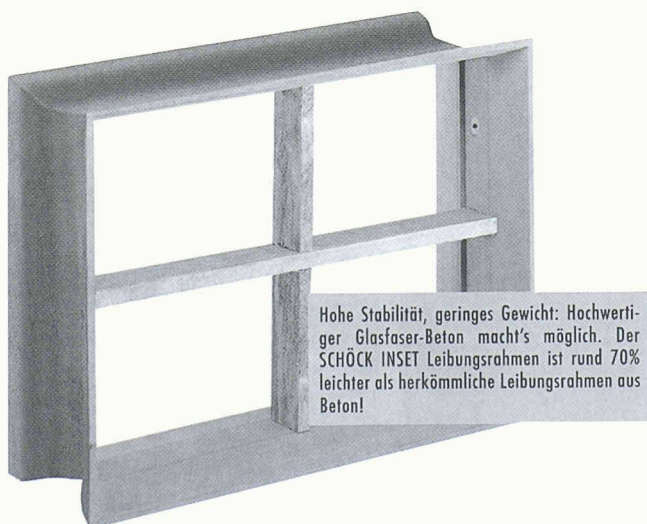
GUBER
Natursteine AG
6055 Alpnach
Tel. 041 670 28 28
Fax 041 670 13 67

SCHÖCK KELLERFENSTER: DIE PERFEKTION AUS DER PRAXIS

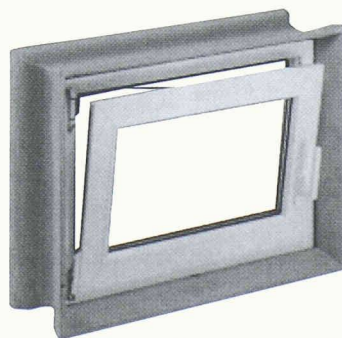
Viele Details sprechen von Anfang an für SCHÖCK Kellerfenster.

Ein Konzept - zahlreiche Fenster-Varianten: Egal, wo das Fenster eingesetzt werden soll, SCHÖCK hat die richtige Lösung: auch für den nachträglichen Einbau.

- SCHÖCK INSET KELLERFENSTER Holz
- SCHÖCK INSET KELLERFENSTER Stahl
- SCHÖCK INSET KELLERFENSTER Kunststoff



Hohe Stabilität, geringes Gewicht: Hochwertiger Glasfaser-Beton macht's möglich. Der SCHÖCK INSET Leibungsrahmen ist rund 70% leichter als herkömmliche Leibungsrahmen aus Beton!



Schöck Kunststoff, Dreh/Kipp

Sie erhalten von Schöck Informationen und kostenlose Beratung zum Thema „Kellerbau“. Rufen Sie uns einfach an.



Schöck
einfach besser bauen

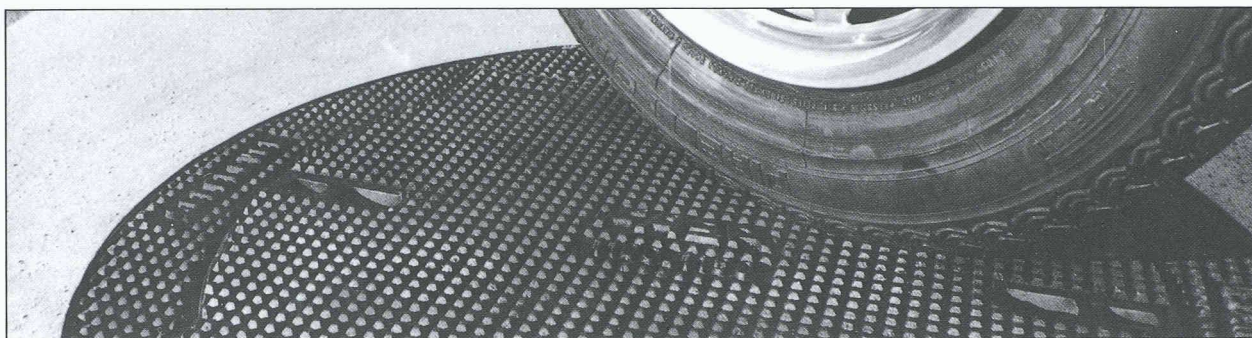
Schöck Bauteile AG
Pilatusstraße 26
CH-5630 Muri/AG
Tel.: 0 56/664 55 44
Fax: 0 56/664 47 85

intern.gepr.

Innovative Produkte, die Planern und Ingenieuren unkomplizierte Konstruktionen und den Bauunternehmern einfache und wirtschaftliche Lösungen ermöglichen, sind heute nötiger denn je. Vorausgesetzt, sie erfüllen die strengsten Qualitätsanforderungen und Sicherheitsnormen. Was Prüfinstitute in der Schweiz und europäischen Ländern allen unseren patentierten Eigenentwicklungen für das Bauwesen attestieren. Von CRET-Querkraftdornen über DURA-Durchstanzbewehrungen, DURA-Stahlpilze, ORSO-Stützen und ARBO-Kragplattenanschlüsse bis zu NELL-Lagern.

International geprüft – von anspruchsvollen Kunden in der Schweiz und ganz Europa – sind unsere vielfältigen Dienstleistungen: Die hervorragenden technischen Dokumentationen. Ein umfangreiches Tabellenwerk, das aufwendige Berechnungen erspart. Die kompetente Beratung, auch via telefonischen Auskunftsdienst. Die strengen Qualitätskontrollen. Die kurzen Lieferfristen. Ein gebündeltes Know-how, das auch Ihrer Prüfung standhalten wird.

Aschwanden



**FONDERIE ET
MECANIQUES**

**ATELIERS
D'ARDON SA**

CH-1957 Ardon Valais
Tel. 027/305 30 30
Fax 027/305 30 40

Eine exklusive und fortschrittliche Produktpalette

**Eine gesicherte Verkehrsberuhigung
und eine Höhenverstellbarkeit
innerhalb von wenigen Minuten!**

Mit dem **SELFLEVEL**, eine durch ihren V-förmigen Sitz revolutionäre Schachtabdeckung, wird jegliches Wackeln und Klappern beseitigt. Seine Konstruktionsbauweise erlaubt es ihm, den grössten Verkehrsbelastungen standzuhalten.

Bei Erneuerung eines Strassenbelages wird er innert wenigen Minuten mit einem Pickel und einer Schaufel auf der erwünschten Höhe verstellt.

Lieferbar mit Vollgussdeckel oder zum Auffüllen mit Beton.

**10 JAHRE
GARANTIE
GEGEN WACKELN
UND KLAPPERN**

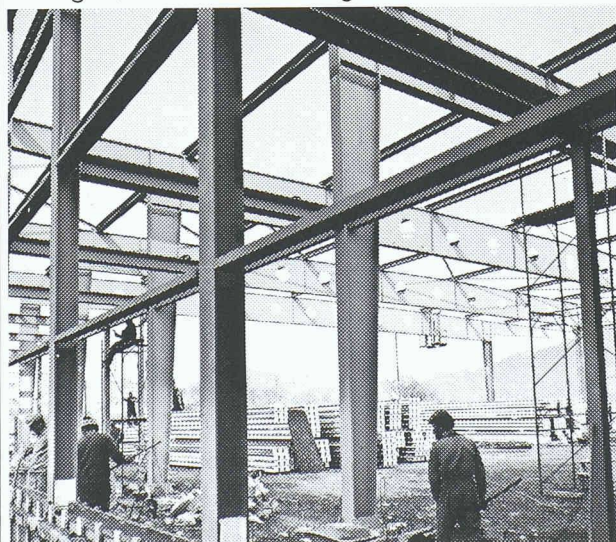
Selflevel

Brevet + Patent



VA 12/87

Stahlkonstruktionen für Wohn- und Fabrikgebäude, Flugzeughallen, Strahlbrücken, Masten, Behälterbau, Druckleitungen, Stolleneinbaubogen usw.



FERRIERE CATTANEO AG
CH-6512 Giubiasco
Tel. 091 857 31 31
Fax 091 857 69 55

CATTANEO SA GIUBIASCO

Nuovo ponte FFS sulla Moesa

Consorzio Moesa

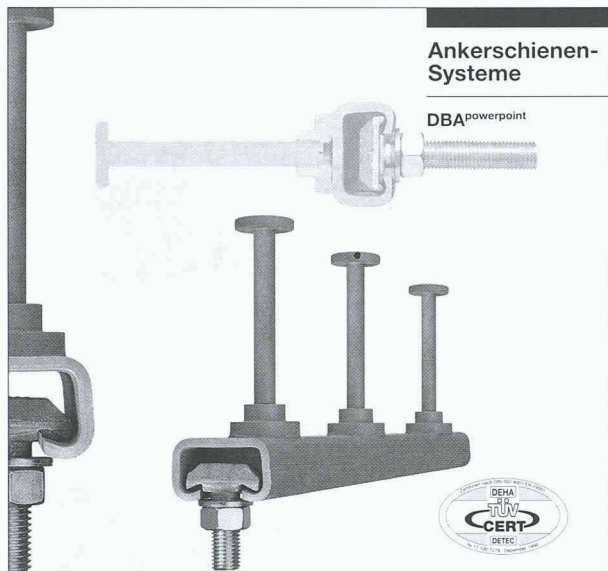
G. BIANCHI SA

IMPRESA GENERALE COSTRUZIONI
LUGANO

&

LGV IMPRESA COSTRUZIONI SA
BELLINZONA

Esecutore del lotto 3



Ankerschienen-Systeme

DBA powerpoint

DBA powerpoint – die neue Alternative

DBA powerpoint (DEHA-Bolzen-Ankerschiene) ist ein Stahlteil für den Ortbeton oder Betonfertigteile aller Art (Stützen, Binder, Platten, etc.). Sie fügt sich ein in die Reihe von Ankerschienen, die heute als anerkannte Technik auf dem Markt sind.

Neu ist die Technologie der Anschweißmutter. Sie ist patentiert und macht DBA powerpoint zu einem leistungsstarken Produkt

der Befestigungstechnik. In internationalen Großprojekten bereits erfolgreich eingesetzt, kommt DBA powerpoint jetzt auch auf den Schweizer Markt.

DBA powerpoint dient der Befestigung von:

- Stahlbetonfassaden
- Natursteinfassaden
- Anschlusskonstruktion aus Stahl oder Holz
- Verblendmauerwerk
- Versorgungsleitungen

RISS

CH-8108 Dällikon-Zürich
Industriestrasse 32
Telefon (01) 8 44 11 22
Telefax (01) 8 44 11 51

CH-1166 Perroy-Sus-Graux
Case postale 33
Telefon (021) 8 25 24 14
Telefax (021) 8 25 41 40

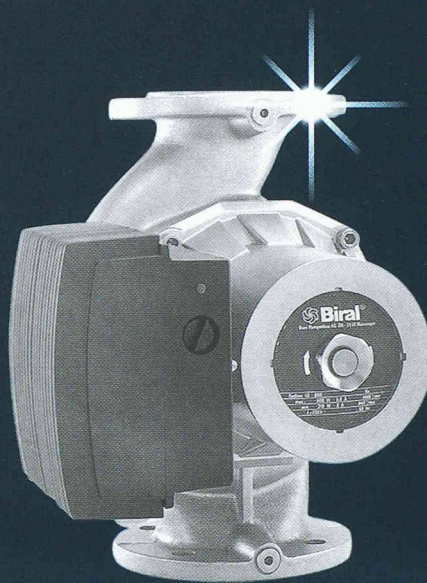
MERZ STAHLFASER BETON

+ GLASCODUR
FLIESSMITTEL

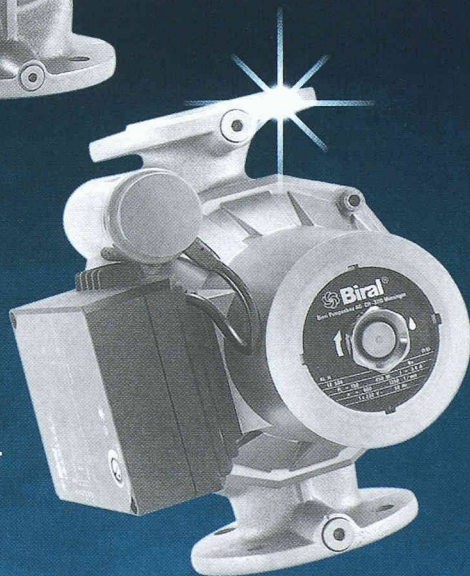
bringt
höhere
Riss-Sicherheit
gegenüber
konventionell armiertem Beton
... und ist noch günstiger!

Fordern Sie bitte technische Daten an bei
BAUCHEMIE SUTER AG · 8280 Kreuzlingen
Telefon 071 677 91 50

Biral®



Die Biral
Heizungsumwälz-
pumpen mit und
ohne integrierter
elektronischer
Drehzahlregelung.



Wir garantieren
modernste
Technik zu
günstigem Preis.



Bieri Pumpenbau AG Biral International 3110 Münsingen

Beratung und Verkauf:
Hoval Herzog AG

8706 Feldmeilen Tel. 01 925 61 11
4153 Reinach BL Tel. 061 711 20 70
3013 Bern Tel. 031 332 62 66
1000 Lausanne Tel. 021 624 89 01
6900 Lugano Tel. 091 923 48 01

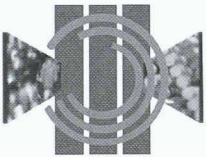
Hoval
Verantwortung für
Energie und Umwelt

WIR STELLEN UNS IHRER AUFGABE

GEILINGER

STAHLBAU

Bülach/Yvonand



Neu:
Leistungsabrechnung für Engineering-
und Beratungsunternehmen

Das Zusammenspiel der Kräfte im Griff:

- als Ihr Partner für professionelle Dienstleistungen mit einem optimalen Kosten/Nutzen-Verhältnis
- als Ihr Partner mit Know-how und langjähriger Erfahrung auf den Gebieten Informatik, Organisation, Betriebswirtschaft, Logistik, Qualitäts- und Umweltmanagement
- als Ihr Partner für ganzheitliche kunden- und prozessorientierte Lösungen mit Unterstützung durch bewährte Standardsoftware und mit innovativen Branchenlösungen
- als Ihr Partner für die effiziente Leistungsabrechnung auf PC-Basis

Industriebetriebe, Dienstleistungs-, Gewerbe- und Handelsunternehmen, das Transportwesen sowie das Verlagswesen sind unsere Kunden.

Verlangen Sie unsere Dokumentation.

Ein Unternehmen im Georg Fischer Konzern

Georg Fischer Logimatik AG

Postfach, CH-8201 Schaffhausen

Telefon +41 (0)52-631 3822, Fax +41 (0)52-631 2835

e-mail: logimatik@gflogimatik.ch <http://www.gflogimatik.ch>

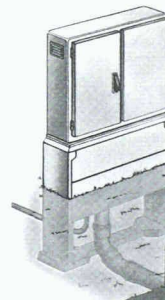
Zweigniederlassung in CH-4133 Pratteln

GEORG FISCHER +GF+



Log 103/1

Fertigpumpwerke für die zuverlässige Haus- und Grundstückentwässerung



Zwei starke Partner garantieren Ihnen:

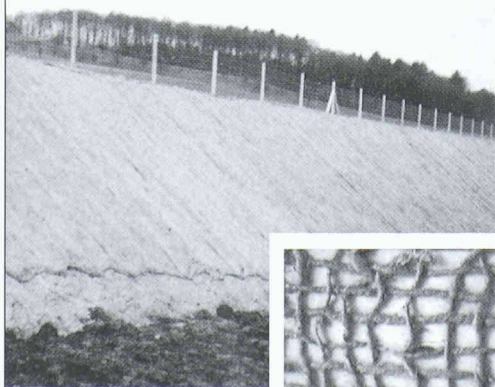
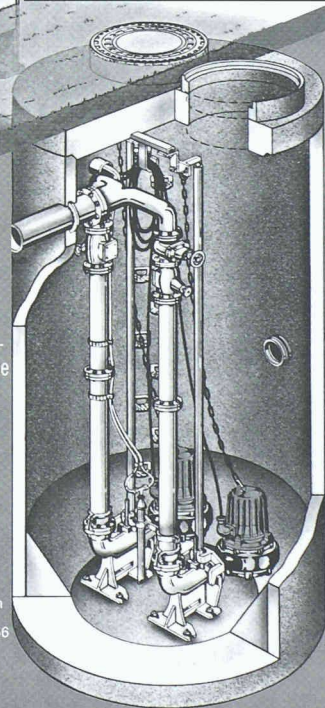
- kurze Bauzeit dank Vorinstallation
- hohe Wirtschaftlichkeit durch minimalen Aufwand bei Inbetriebnahme
- höchste Systemsicherheit durch Qualität
- absolut dichte Schächte

ABS
Ein Unternehmen der Cardo Gruppe
KOLB

ABS Kolb Pumpen AG 8594 Güttingen
Bahnhofstrasse 8
Tel. 071 - 694 65 55, Fax 071 - 694 65 56



Fritsch Baulemente AG
Polymerbeton
Allmend, 4617 Gunzgen



HASTEC
EROSIONSSCHUTZSYSTEME

alpavert JG 500

Jutegewebe ca 500 g/m²

Maschenweite ca 30 mm

Lieferform: Bündel 1,22 x 50 m

alpavert

alpavert SA (079) 357 56 42
Au village (026) 913 75 40
CH-1628 Vuadens Fax (026) 913 75 41

ArchiCAD® 5.0

Das Standard-CAD des Schweizer Architekten...

- ArchiCAD 5.0 *Auf Windows®95/Windows®NT/PowerPC™*
- ArchiCAD 5.0 *Auf Apple Macintosh und Motorola PowerPC™*
- ArchiCAD 5.0 *Attraktive Umsteiger-Konditionen von anderen CAD-Systemen*
- ArchiCAD 5.0 *Kurze Einarbeitungszeit, einfachste Bedienung*
- ArchiCAD 5.0 *Assoziative Arbeit in Grundriss, Ansicht und Schnitt*
- ArchiCAD 5.0 *Mit SLA-Raumstempel und detailliertem Raumbuch*
- ArchiCAD 5.0 *Nachvollziehbare Flächenberechnung, Massenermittlung*
- ArchiCAD 5.0 *Umfangreiche Bibliotheken, Treppenmodul, Plottmaker*

...und Marktleader auf allen Plattformen

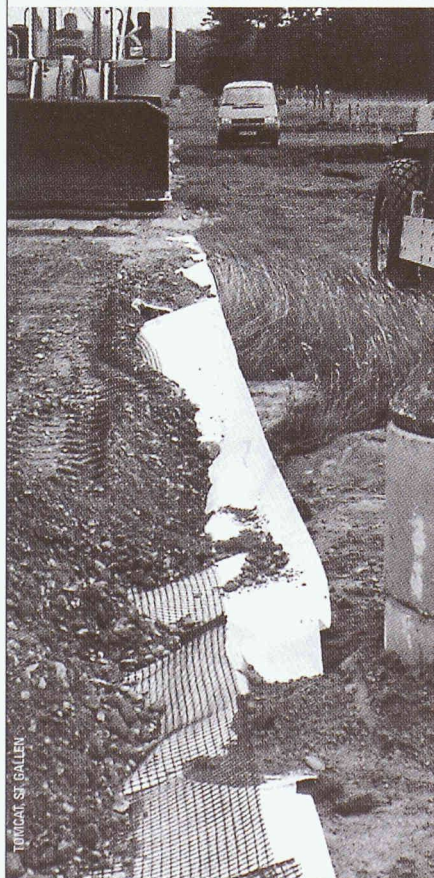
von Graphisoft

Generalvertrieb für die Schweiz und Liechtenstein

INGENIEUR- & PLANUNGSBÜRO BOGATZKI AG

Bahnstrasse 102, CH-8105 Regensdorf, Telefon 01/870 05 01, Telefax 01/870 06 43

GEOTEXTILIEN FÜR JEDEN EINSATZBEREICH



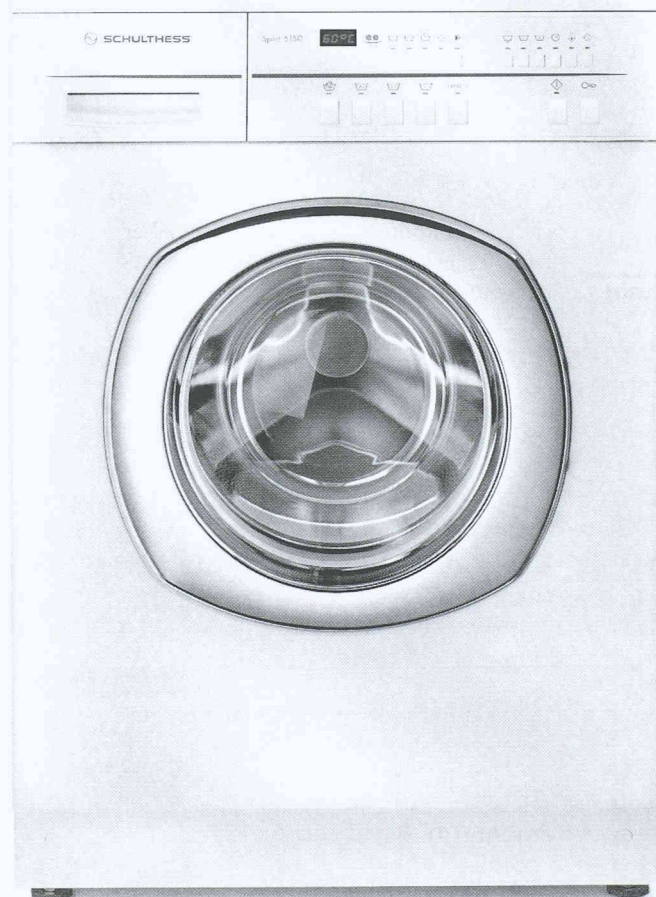
- kompetente Beratung
- optimales Preis-Leistungs-Verhältnis
- zuverlässiger Lieferservice
- alles aus einer Hand
- für jeden Einsatz das richtige Produkt



Altstätten/SG	071/757 67 67
Chur.....	081/286 98 89
Kreuzlingen.....	071/672 77 07
Pfäffikon/SZ.....	055/410 43 43
Romanshorn.....	071/466 73 66
St. Gallen.....	071/311 82 32
Schlieren.....	01/745 31 11
Winterthur.....	052/223 05 45



Konkurrenzlos neu: Spirit, die neue Schulthess.



Konkurrenzlos schnell:

Express-Waschen in 27 Min. bei 30°, 30 Min. bei 40°, 39 Min. bei 60° und 55 Min. bei 95°C.

Konkurrenzlos schonend:

Hydrodynamisches Waschverfahren – so sanft wie von Hand.

Konkurrenzlos sparsam:

40°-Expressprogramm mit 35 Liter Wasser- und 0,2 kWh Energieverbrauch.

Eine Schweizer Meisterleistung. **Die neue Spirit.**



SCHULTHESS

Bitte senden Sie mir mehr Infos zur Spirit, der neuen, konkurrenzlosen
Schulthess. Coupon einsenden oder faxen an: Schulthess Maschinen AG,
Postfach, 8633 Wolfhausen, Tel. 055/253 51 11, Fax 055/253 54 64.

Name/Vorname: _____

Strasse: _____

PLZ/Ort: _____