

**Zeitschrift:** Schweizer Ingenieur und Architekt  
**Herausgeber:** Verlags-AG der akademischen technischen Vereine  
**Band:** 115 (1997)  
**Heft:** 11

## **Werbung**

### **Nutzungsbedingungen**

Die ETH-Bibliothek ist die Anbieterin der digitalisierten Zeitschriften auf E-Periodica. Sie besitzt keine Urheberrechte an den Zeitschriften und ist nicht verantwortlich für deren Inhalte. Die Rechte liegen in der Regel bei den Herausgebern beziehungsweise den externen Rechteinhabern. Das Veröffentlichen von Bildern in Print- und Online-Publikationen sowie auf Social Media-Kanälen oder Webseiten ist nur mit vorheriger Genehmigung der Rechteinhaber erlaubt. [Mehr erfahren](#)

### **Conditions d'utilisation**

L'ETH Library est le fournisseur des revues numérisées. Elle ne détient aucun droit d'auteur sur les revues et n'est pas responsable de leur contenu. En règle générale, les droits sont détenus par les éditeurs ou les détenteurs de droits externes. La reproduction d'images dans des publications imprimées ou en ligne ainsi que sur des canaux de médias sociaux ou des sites web n'est autorisée qu'avec l'accord préalable des détenteurs des droits. [En savoir plus](#)

### **Terms of use**

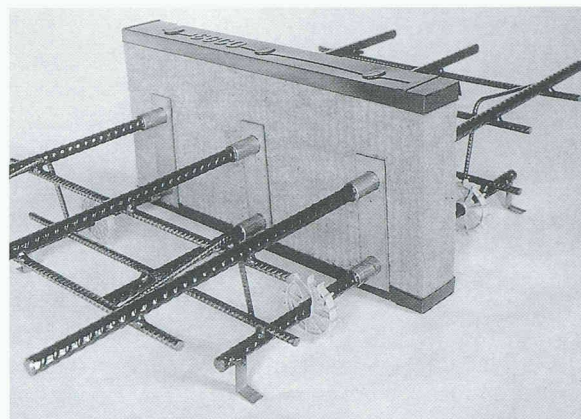
The ETH Library is the provider of the digitised journals. It does not own any copyrights to the journals and is not responsible for their content. The rights usually lie with the publishers or the external rights holders. Publishing images in print and online publications, as well as on social media channels or websites, is only permitted with the prior consent of the rights holders. [Find out more](#)

**Download PDF:** 22.02.2026

**ETH-Bibliothek Zürich, E-Periodica, <https://www.e-periodica.ch>**

# EGCO box

der EURO-patentierte, EMPA-geprüfte, in der Schweiz meistverwendete kraftschlüssige Normkonstruktions-Kragplattenanschluss aus hochwertigem Armierungsstahl S 500 mit dazwischenliegender Wärmedämmung aus Mineralwolle • ein statisch klares System • korrosionssicher • bruchssicher • einbaussicher • brandsicher



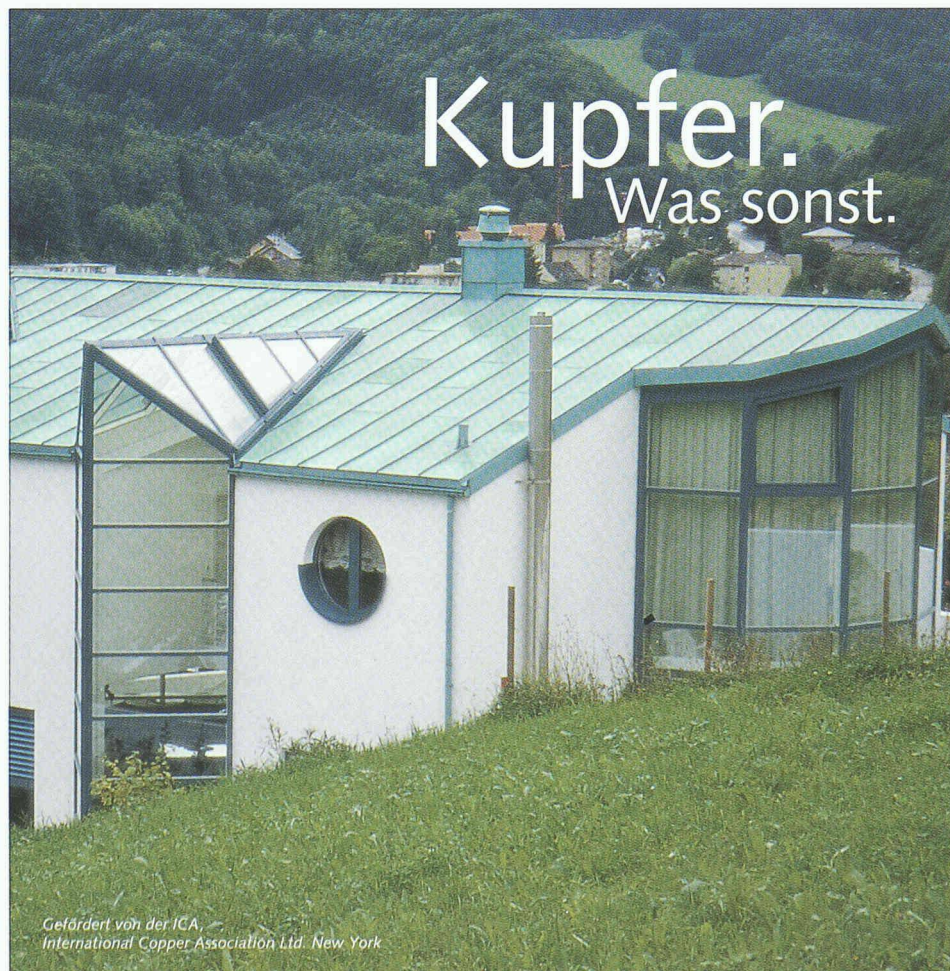
## Konstruktive Kreativität am Bau:

Wir bieten Ihnen • unseren spezialisierten Ingenieur • gratis individuelle statische, formale und preisliche Produkt-Optimierungen • das digitale Informations- und Arbeitsmittel für Ingenieure und Architekten • Qualitätsmanagementsystem nach ISO 9001 • lückenlose und schnelle Leistungen von der Beratung über die Berechnung und Produktion bis zur Lieferung. Standard-Produkte erhalten Sie bei über 85% der Stahlhändler, wobei in jeder Region eine ausgewählte Firma ein Lager unterhält.

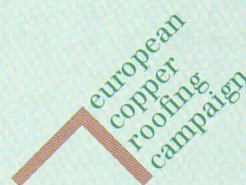
Egco AG, Technische Bau-Produkte, Industriestr. 38, 3178 Böisingen  
Telefon 031 740 55 55, Fax 031 740 55 56

# EGCO

Für Kreativität am Bau



## Kupfer. Was sonst.



Kupfer ist modern oder traditionell, – so wie man möchte. Ein Argument von vielen. Für Kupfer.

- Ich/wir möchten gerne weitere Informationen.
- Bitte rufen Sie mich an.

Informationsdienst  
Kupfer für Dach und Wand  
Thurgauer Str. 76  
CH-8050 Zürich  
Fax: (01) 3 02 17 76

SIA

Gefördert von der ICA,  
International Copper Association Ltd. New York





# Verstärkung für Ihr Mauerwerk: **MURINOX®**

- erfüllt die neue SIA-Norm V177
- höchste Belastungswerte
- optimaler Korrosionsschutz
- erhältlich in 3 Stahlsorten
- beste Haftung zwischen Mörtel und Bewehrung
- wirtschaftliches CH-Produkt

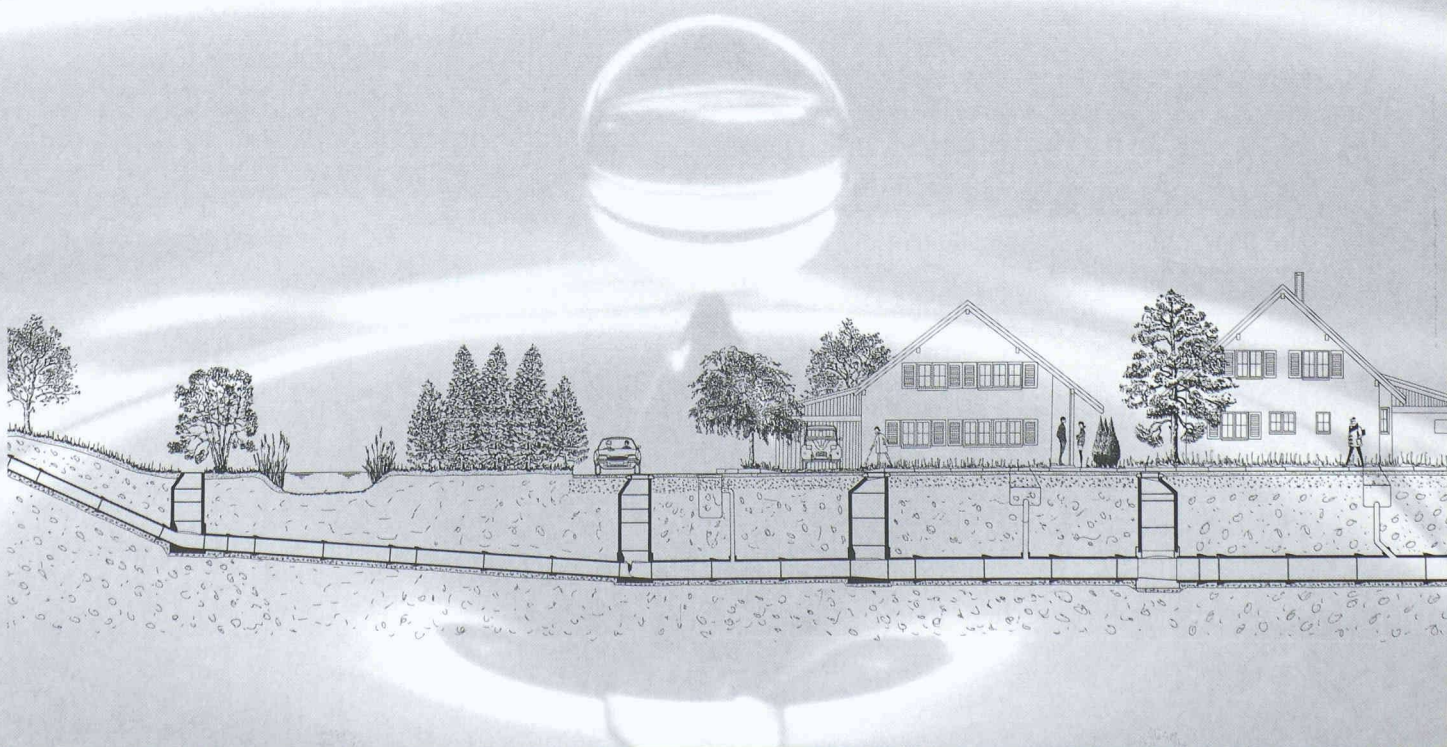


Verlangen Sie unsere detaillierte Dokumentation

**Keller AG Ziegeleien**

CH-8422 Pfungen ZH Tel. 052 304 03 03 Fax 052 304 04 04

## Bei der Projektierung von Kanalisationen Das Leistungs-Plus von Centub.







Computersysteme für  
Büroadministration  
Architekten,  
Bauingenieure,  
Werbeagenturen und  
Visuelle Gestalter

**IDC AG Luzern**  
Langensandstrasse 74  
CH-6005 Luzern  
Telefon 041 368 20 70  
Fax 041 368 20 79

Beratung, Verkauf,  
Schulung und  
Unterstützung  
von Hard-  
und Software

Seit 9 Jahren offiz.  
Anbieter und  
Direktimporteur  
von ArchiCAD.



Nutzen Sie die erweiterten und  
leistungsstarken Möglichkeiten von

# ArchiCAD<sup>®</sup> 5.0

**dank der grafischen Benützer-  
oberfläche des Apple Macintosh!**

Ihren Macintosh mit ArchiCAD können  
Sie problemlos in gemischte Netzwerke  
mit Windows<sup>®</sup> NT / 95 einbinden!

Info Coupon ausfüllen, ausschneiden  
und senden oder faxen an:  
IDC AG Luzern, Langensandstr. 74  
6005 Luzern, Fax 041 368 20 79

**Nutzen Sie unsere interessanten Bundle-Angebote!**

- ☐ ArchiCAD Vorführung
- ☐ ArchiCAD Bundle-Angebote
- ☐ ArchiCAD Umsteiger Angebote
- ☐ MAC/WIN Grundkurs
- ☐ ArchiCAD Grundkurs 1+2
- ☐ ArchiCAD Werkplankurs
- ☐ ArchiCAD Spezial/Projektkurs

Firma \_\_\_\_\_  
Name / Vorname \_\_\_\_\_  
Adresse \_\_\_\_\_  
PLZ / Ort \_\_\_\_\_  
Telefon \_\_\_\_\_

## önnen Sie heute einiges mehr verlangen:

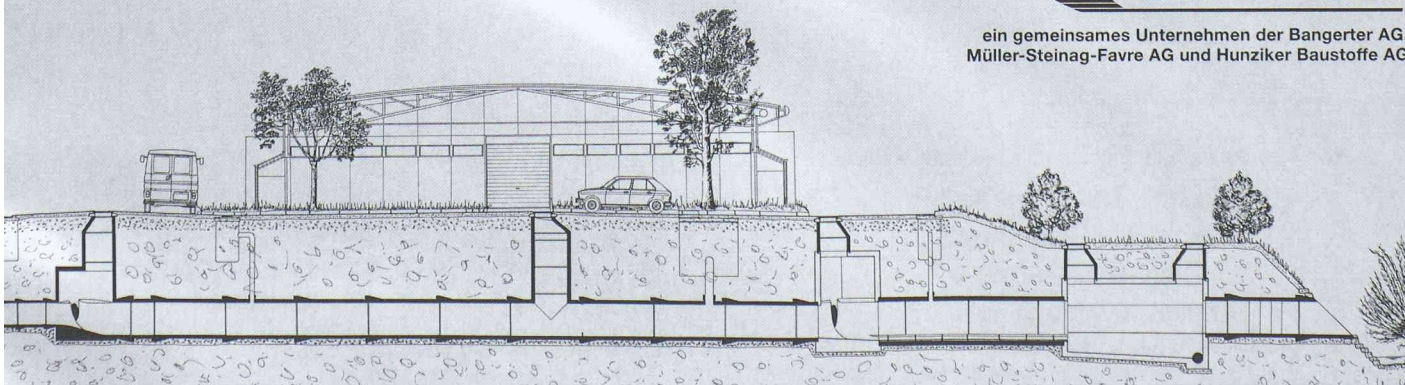
Das ist Original CENTUB: Ein umfassendes Beton-  
rohr-System mit perfekt aufeinander abgestimm-  
ten Komponenten und überzeugenden Vorteilen:  
Absolute Dichtheit, einfaches, komfortables Verle-  
gen, kurze Bauzeit, Qualitätsgarantie.

Und das ist das grosse CENTUB Leistungs-Plus für  
Sie als Ingenieur und Planer: Kompetente Beratung

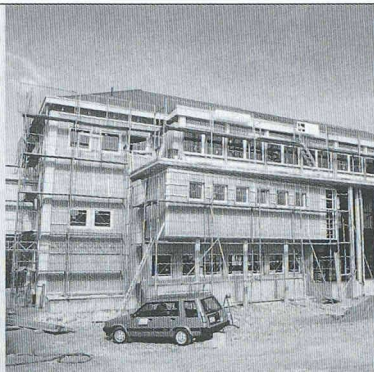
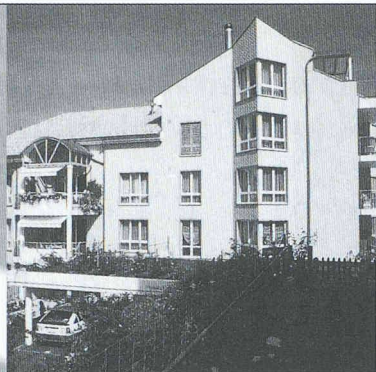
und Unterstützung in der Projektphase. Planungs-  
hilfe bei speziellen Problemen. Statische Nach-  
weise. Und eine umfassende technische Doku-  
mentation, die in keinem Planungsbüro fehlen darf.  
Rufen Sie an. Wir senden sie Ihnen kostenlos.  
Centub AG, Schachenstrasse 32, 4658 Däniken SO,  
Telefon 062 288 99 40, Fax 062 288 99 48



ein gemeinsames Unternehmen der Bangerter AG,  
Müller-Steinag-Favre AG und Hunziker Baustoffe AG







## Metallzargen für aussenisolierte Fassaden

- Zargen in allen Varianten mit oder ohne Rolladenkasten mit an Cr Ni St Kloben befestigten Klappläden oder mit aufgebautem Regendach
- Aus Aluminium thermolackiert nach NCS-Farbkarte
- Oder aus nichtrostendem Cr Ni St glasgestrahlt oder gebeizt



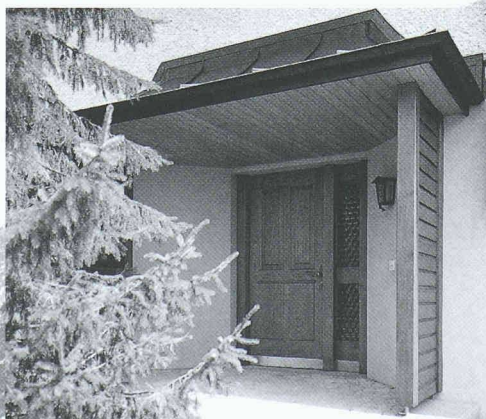
**WALSER+CO.AG**

9044 Wald AR  
Tel. 071877 15 21  
Fax 071877 15 07

SCHEDLE | KELLPAX

### Alupan®

Hauseingangstüren  
Bereichsabschlusstüren



Weitere Schweiz. Qualitätstüren von Schedle-Kellpax

Kellpax® - Nassraumtüren

Kellcopan® - Innentüren

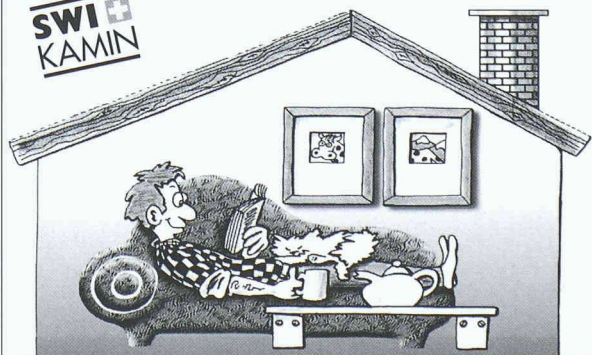
Sicherheitstüren

erhältlich im Holzfachhandel

Bezugsquellennachweis: T. 056 • 648 99 77 F. 648 97 01

## Kein Ärger beim Sanieren mit einem Qualitäts-Kamin von Rutz.

SWI  
KAMIN



Alle sind zufrieden:

- Der Heizungsinstallateur
- Der Hauseigentümer
- Die Bewohner

**RUTZ**  
KAMINBAU

DER NAME FÜR KAMINE

RUTZ KAMINBAU AG

Wibachstr. 3 • Postfach • CH-8153 Rümlang  
Telefon 01-817 13 11 • Fax 01-817 24 33

Setzen Sie auf Kompetenz.



# RENOVIEREN HEISST **SOMFY®** MATISIEREN.

IAD2

Steuerungen und Antriebe von Somfy bewegen Rolläden, Lamellen- und Sonnenstoren ganz automatisch. Was mehr Sicherheit und Komfort bietet. Und drum auch alten Häusern neuen Wert verleiht. Fragen Sie Ihren Fachmann oder Somfy AG, Vorbuchenstr. 17, 8303 Bassersdorf, Tel. 01/836 80 70.

**GANZ AUTOMATISCH.**

## Ausbau- und Umbaubereiche von Fachleuten präsentiert.

Schweizer  
**Baumuster-Centrale**  
Zürich

Schweizer Baumuster-Centrale Zürich SBC  
Talstrasse 9, 8001 Zürich, Tel. 01/211 76 88/89  
Ausstellung durchgehend:  
Mo-Fr 8.30-17.30 h, Sa 8.30-12.00 h.  
Beratung nach Voranmeldung.  
**Von Leuten vom Bau.**  
**Für Leute die bauen.**

D'g 4/97

## BASYCON

der kraftschlüssige Anschluss  
für Sicherheit und Service  
bei Wärmebrücken

- statisch getestetes Profilträgersystem:  
keine Stabilitätsprobleme
- temperaturbedingte Horizontalzwingungen berücksichtigt
- Korrosions- und Rissesicherheit
- durchgehender duktiler nichtrostender Duplexstahl 1.4462
- hervorragende Wärmedämmeigenschaften
- schalldämmende und feuerbeständige Isolation
- kein mühsames Einfädeln der Randarmierung
- kostenlose statische Dimensionierung

BASYS AG  
Bausysteme  
Kirchbergstrasse 105  
3400 Bürgdorf  
Tel. 034 426 11 11  
Fax 034 426 11 15

NEU

## For Global Players.

**L'97 – Internationale Fachmesse für integrierte Logistik.**

bringen Sie Ihr Logistik-Know-how auf den aktuellsten Stand! Logistiklösungen und Trends von A bis Z, für kleine und grosse Unternehmen, finden Sie an der Internationalen Basler Logistikmesse L'97. Nach der erfolgreichen Premiere 1995 präsentiert Ihnen die L'97 am logistisch optimalen Standort Basel alles, was in der modernen Logistik Rang und Namen hat. Das angebotene Logistikspektrum reicht von der Beschaffung, Produktion, Lagerung, Distribution und Entsorgung bis hin zur übergreifenden Kommunikation, Informatik und Beratung. Logistik-Work-

shops sowie die Präsentation von praxiserprobten Logistik-Anwendungen ergänzen das attraktive Programm. Vom 13. bis 16. Mai 1997 in den Hallen der Messe Basel. Informationen: L'97, Messe Basel, Postfach, CH-4021 Basel/Schweiz. Telefon +41 61 686 20 20, Telefax +41 61 686 21 88, e-mail: [log@messebasel.ch](mailto:log@messebasel.ch)

Internet: [www.messebasel.ch/log](http://www.messebasel.ch/log)

**13.-16. Mai 1997**



**Messe Basel.**



# Stellenangebote

Wir sind ein in den Bereichen Wasserkraft/Wasserbau, Bautechnik/Siedlungswasserbau und Vermessung/Kulturtechnik tätiges Ingenieurbüro.

Wir suchen als **Stellvertreter des Leiters Bautechnik** einen

## dipl. Bauingenieur ETH oder HTL

mit Erfahrung im konstruktiven Ingenieurbau als Projektleiter in komplexen Projekten des Hoch- und Tiefbaus.

Ihr höherer Abschluss als Bauingenieur ETH oder HTL, vertiefte fachliche Kompetenz im konstruktiven Ingenieurbau und eine ausgeprägte unternehmerische Denkweise sind für diese Position notwendig.

Wenn Sie diese verantwortungsvolle Tätigkeit interessiert, erwarten wir gerne Ihre Bewerbungsunterlagen an Herrn Luciano Lardi, der Ihnen auch weitere Auskünfte am Telefon erteilt.

**Colenco-STRAUB AG**  
7000 Chur, Wiesentalstrasse 83  
Fax 081/353 15 81, Telefon 081/353 47 77



### Vermessung und GEO-Informatik - ein Thema für Sie?

Die Stadtvermessung mit geografischen Informationssystemen und neuer, zukunftsweisender Organisationsform - eine faszinierende Aufgabe.

Die rund 30 Mitarbeiterinnen und Mitarbeiter verabschieden auf Ende April ihren Leiter in die Pension und erwarten nach Vereinbarung die Nachfolgerin, den Nachfolger als

## Leiterin / Leiter Vermessungsamt der Stadt Bern

Sie übernehmen die Verantwortung für das reorganisierte Amt mit dem erklärten Ziel, im GIS-Bereich directionsübergreifend eine führende Rolle einzunehmen. Aufbauend auf einem zukunftsweisenden Organisationsmodell und der Einführung neuer Führungsinstrumente im Sinne einer wirkungsorientierten Verwaltung, übernehmen Sie eine anspruchsvolle Managementaufgabe.

Sie sorgen in diesem Verantwortungsbereich für das fachlich und wirtschaftlich optimierte Umsetzen der strategischen Vorgaben der politischen Oberbehörde und der Direktion.

Sie verfügen über ein Diplom als Vermessungs- oder Kulturingenieur, vorzugsweise mit Geometerpatent, fundiertes Wissen im Bereich GEO-Informatik und unternehmerische Erfahrung in einer Führungsfunktion. Sie sind eine initiative und kommunikative Persönlichkeit.

Auf Ihre Bewerbung freut sich die **Planungs- und Baudirektion der Stadt Bern**, Herr Ulrich Zingg, Direktionssekretär, Postfach 8332, 3001 Bern. Allfällige Fragen beantworten Ihnen gerne Herr Ulrich Zingg, Telefon 031 / 321 69 38, oder Herr Peter Meisser, Leiter a.i. Vermessungsamt, Telefon 031 / 321 64 96.

**Im Dienste  
unserer Stadt**



Le titulaire faisant valoir ses droits à la retraite, l'École POLYTECHNIQUE FÉDÉRALE DE LAUSANNE met au concours le poste de

## directeur administratif/ directrice administrative

Le/la titulaire de ce poste à temps complet est membre de la direction de l'EPFL. Il/elle participe aux travaux et aux décisions de ladite direction, elle-même composée de cinq personnes.

Le directeur administratif/la directrice administrative assume, entre autres, la responsabilité particulière des domaines

- organisation générale et questions juridiques
- gestion financière et comptable
- gestion des moyens informatiques de gestion
- gestion du personnel et sa formation non académique
- intendance et approvisionnement non scientifique
- construction, gestion, exploitation et entretien des bâtiments, des locaux, surfaces et installations
- sécurité et défense générale

La fonction de directeur administratif/directrice administrative requiert des dispositions innées pour une étroite collaboration collégiale et interdisciplinaire, une grande compréhension pour tout ce qui touche au domaine de l'enseignement et de la recherche, des talents d'organisateur/organisatrice, la capacité de conduire des négociations à l'extérieur, l'excellence dans les rapports humains et de l'entregent, la faculté de motiver et de conduire une importante équipe de collaborateurs et collaboratrices qualifiés.

Pour ce poste aux activités complexes, nous cherchons une personnalité de formation universitaire pouvant justifier d'une expérience de niveau directorial et d'une culture professionnelle large. Quelques années d'expérience au sein d'une multinationale ou à l'étranger seraient très utiles.

Entrée en fonction: été 1998 ou à convenir  
Délai de remise des candidatures: 15 avril 1997

Les personnes intéressées voudront bien demander **par écrit** le dossier relatif à ce poste à: Professeur J.-C. Badoux, Président de l'EPFL, 1015 Lausanne.

## International tätiger Architekt sucht Mehrheitsbeteiligung bzw. Übernahme von einem Lokal, wenn möglich auch international tätiges Architektur- und Planungsbüro.

Die Bewerbungen werden absolut vertraulich behandelt.

Offerten unter Chiffre SIA 46091 an IVA AG, Postfach, 8032 Zürich

Gesucht:

### Hochbauzeichner/-in

auf **Ende Juni 1997**. Für die Ausführungsplanung eines grosseren Projektes.

Voraussetzungen: Selbständiges Arbeiten, Berufserfahrung und gute CAD-Kenntnisse (vorzugsweise **Allplan**).

Schriftliche Bewerbung an:

**arc-Architekten AG** Locati, Moeschlin + Pfister  
Ernastrasse 25, 8004 Zürich



Unser Auftraggeber ist ein führendes und zukunftsorientiertes Planungsbüro aus dem Grossraum Bern.

### Wir suchen eine teamorientierte, interdisziplinäre Person als Projektleiter/in Abteilung Verkehr

**Ihre Aufgaben:** Sie leiten selbständig kleine bis mittlere Projekte aus dem gesamten Verkehrsbereich in fachlicher und administrativer Hinsicht. Konkret gehört das Konzipieren von Verkehrsanlagen, Verkehrsplanungen und das Bearbeiten von Verkehrstelematikaufgaben zu Ihren Tätigkeiten. Aber auch nationale und internationale Forschungsprojekte werden von Ihnen betreut.

**Was Sie mitbringen:** Sie verfügen über einen Hochschul-Abschluss als Bauingenieur/in, Kultur-ingenieur/in mit Vertiefung Verkehr oder als Geograf/in. Sie haben mindestens 3 bis 5 Jahre praktische Erfahrung im Verkehrswesen. Sie sind selbständiges Arbeiten im Team gewöhnt. Sie sind gewandt im schriftlichen und mündlichen Ausdruck, auch in Englisch und wenn möglich Französisch.

**Was Sie bekommen:** Sie erhalten viel Spielraum, Selbständigkeit und Verantwortung in einem aufgeschlossenen, zukunftsorientierten Unternehmen. Eine moderne Infrastruktur, erfolgsabhängige Entlohnung und ein neues flexibles Arbeitszeitmodell sind selbstverständlich.

Bitte senden Sie Ihre Bewerbung mit dem Vermerk «Projektleiter/in» an: BrainNet, Personal- & Organisationsentwicklung, Frau Ursula Fahrlander-Hutter, Lindengutstrasse 21, 4663 Aarburg, Telefon 062/791 05 00. Wir sichern Ihnen absolute Diskretion zu.

Für die Verstärkung unseres Teams im Bereich Verkehr suchen wir im Tourismus- und Olympiakanton Wallis eine engagierte und kompetente Persönlichkeit als

## VERKEHRSINGENIEUR(IN)

für folgende Bearbeitungsgebiete im regionalen und nationalen Umfeld:

- ☐ Konzeptionelle Aufgaben für den individuellen und den öffentlichen Verkehr
- ☐ Entwurf von Verkehrsanlagen
- ☐ Projekte in der Verkehrstechnik
- ☐ Verkehrsberuhigung und Strassenraumgestaltung

**Sie bringen** einen Abschluss als dipl. Verkehrsbauingenieur(in) ETHZ – eine selbständige Arbeitsweise – Sinn für betriebswirtschaftliche Fragestellungen und Lösungen – unternehmerisches Denken, Verhandlungsgeschick und Gewandtheit im Umgang mit Behörden, Verbänden und Medien – Gewandtheit im mündlichen und schriftlichen Umgang mit der deutschen Sprache und wenn möglich Französischkenntnisse mit.

**Wir bieten** Ihnen eine anspruchsvolle, vielseitige und verantwortungsbewusste Tätigkeit in einem interdisziplinären Team auf dem Gebiet des Verkehrsingenieurwesens. Dabei verfügen Sie über modernste, unterstützende Planungs- und Projektierungshilfsmittel. Arbeitsort ist Brig. Stellenantritt ab sofort oder nach Vereinbarung.

Für weitere Auskünfte steht Ihnen unser Herr Alain Bützberger, Verkehrsingenieur SVI (Tel. 027/932 14 16) gerne zur Verfügung. Ihre schriftliche Bewerbung senden Sie bitte an die Adresse in 3945 Gampel-Steg, Postfach 137.

Wir sind ein international tätiges Beratungs- und Ingenieurunternehmen auf dem Gebiet der Energietechnik. Der sichere, wirtschaftliche und umweltbewusste Umgang mit Wasser ist unser Anliegen. Zur Verstärkung unseres Teams suchen wir für Projekte im In- und Ausland einen

## Bauingenieur ETH

der Fachrichtung Wasserbau mit guten Kenntnissen in Hydrologie und Hydraulik

Wir erwarten Erfahrungen in der Anwendung von mathematischen Modellen in den Fachgebieten und gute Deutschkenntnisse.

Was meinen Sie? Wollen Sie sich zusammen mit unseren Projektteams diesen Herausforderungen für die interessanten Planungen stellen?

Wir freuen uns auf Ihre schriftliche Bewerbung (Ref. W-02). Für Auskünfte wenden Sie sich bitte an Frau K. Müller (Direktwahl 056/483 12 01). Was unser Unternehmen zu bieten hat, sagen wir Ihnen gerne bei einem persönlichen Gespräch.

**Colenco Power Engineering AG**  
Mellingerstrasse 207, 5405 Baden-Dättwil  
Tel. 056/483 12 12

# COLENCO

Die Antwort auf energietechnische Fragen.

Wasserkraftanlagen und Wasserbau

An der Eidgenössischen Technischen Hochschule Zürich (ETHZ) ist eine

## Professur für Verkehrsplanung

zu besetzen.

In der Lehre an den Abteilungen für Bauingenieurwesen, Kulturtechnik/Vermessung sowie Architektur und Informatik sind die grundlegenden, verkehrsträgerunabhängigen Kenntnisse über die Verkehrsplanung, die Auswirkungen des Personen-, Güter- und Nachrichtenverkehrs auf Umwelt, Gesellschaft, Wirtschaft und Recht sowie die gegenseitigen Beeinflussungen in gesamtheitlichen Verkehrskonzepten zu vermitteln. Die Forschung soll die Weiterentwicklung und Umsetzung der Verkehrsplanung als Partner der Raumplanung, insbesondere der Siedlungsplanung, beinhalten und die Auswirkungen grösserer (Verkehrs-)Infrastrukturanlagen auf die Umwelt unter Berücksichtigung der Bewirtschaftung von Ressourcen und vorhandenen Infrastrukturen einbeziehen.

Kandidatinnen und Kandidaten haben sich neben einem abgeschlossenen Hochschulstudium, vorzugsweise im Bauingenieurwesen, über vertiefte Ausbildung und Praxis im Verkehrsingenieurwesen, insbesondere über Kenntnis der wissenschaftlichen Grundlagen und Erfahrung in der praktischen, verkehrsträgerübergreifenden Verkehrsplanung, auszuweisen. Sie sind befähigt und bereit zu interdisziplinärer Zusammenarbeit und pflegen Kontakte zu in- und ausländischen Universitätsinstituten, Forschungsorganisationen und Planungsstellen aller Stufen. Weiter werden pädagogische Eignung sowie Freude an der universitären Lehrtätigkeit vorausgesetzt.

Bewerbungen mit Lebenslauf, Publikationsliste und einem Verzeichnis der bearbeiteten Projekte sind bis zum 15. Mai 1997 einzureichen beim Präsidenten der ETH Zürich, Prof. Dr. J. Nüesch, ETH Zentrum, CH-8092 Zürich. Im Bestreben, den Frauenanteil in Lehre und Forschung zu erhöhen, fordert die ETHZ Wissenschaftlerinnen ausdrücklich zur Bewerbung auf.



Ernst Basler+Partner AG ist ein grösseres Ingenieurunternehmen, das im In- und Ausland bedeutende Planungs-, Studien- und Projektierungsaufgaben bearbeitet.

Zur Verstärkung unseres Teams im Geschäftsbereich Projektmanagement suchen wir eine(n)

## jüngere(n) Maschineningenieur(in) ETH/HTL

Zwei bis drei Jahre Praxis sind von Vorteil, aber nicht Bedingung. Die zu betreuenden Projekte reichen von Anlagen in der Steine-Erden-Industrie über die Wasserversorgung bis hin zu modernster Umwelttechnik. Die vielseitige Tätigkeit umfasst schwergewichtig Planungs-, Bauvorbereitungs- und Projektmanagementaufgaben.

Ihre Vorzüge wie:

- Initiative, ein grosses Mass an Flexibilität und das Interesse, sich in neue Aufgabengebiete einzuarbeiten
- analytisches Denken gepaart mit Praxisbezug, Durchsetzungsvermögen und Zielstrebigkeit
- Freude an der Entwicklung und Umsetzung von nachhaltigen Konzepten und Problemlösungen
- gute Englisch- und/oder Italienischkenntnisse

honorieren wir mit:

- fortschrittlichen Anstellungsbedingungen
- dem Einsatz in dynamischen und interdisziplinär zusammengesetzten Projektteams
- guten Aus- und Weiterbildungsmöglichkeiten
- einem angenehmen Arbeitsumfeld an einem vom öffentlichen Verkehr gut erschlossenen Bürostandort in Zollikon.

Spricht Sie unser Angebot an? Dann freuen wir uns auf Ihren Anruf bzw. auf die Zustellung Ihrer Bewerbungsunterlagen. Weitere Informationen erhalten Sie gerne von Frau C. Kälin oder Herrn A. Hitz.

**Ernst Basler + Partner** AG

Zollikerstrasse 65 8702 Zollikon  
Telefon 01 395 11 11 Fax 01 395 12 34

Wir suchen zur Verstärkung unserer Tiefbauabteilung einen erfahrenen und initiativen

## Bauingenieur ETH/HTL

für Leitung von Kunst-, Bahn- und Tiefbauten. Wir erwarten von Ihnen eine mehrjährige Bauleitungspraxis, hohes Engagement, EDV-Kenntnisse und unternehmerisches Denken. Wir freuen uns auf Ihre schriftliche Bewerbung.



**SNZ Ingenieurbüro AG**

Seiler Niederhauser Zuberbühler  
Dörflistrasse 112, 8050 Zürich

Wir sind ein international tätiges Beratungs- und Ingenieurunternehmen auf dem Gebiet der Energietechnik.

Der sichere, wirtschaftliche und umweltbewusste Umgang mit Wasser ist unser Anliegen. Für die Planung von Wasserkraftwerken im In- und Ausland suchen wir einen

## Maschinenzeichner/ Konstrukteur

Wir erwarten gute Deutschkenntnisse und ca. 10 Jahre Erfahrung in der Konstruktion elektromechanischer Anlagen von Wasserkraftwerken mit CAD.

Was meinen Sie? Wollen Sie sich zusammen mit unseren Projektteams diesen Herausforderungen für die interessanten Planungen stellen?

Wir freuen uns auf Ihre schriftliche Bewerbung (Ref. W-03). Für Auskünfte wenden Sie sich bitte an Frau K. Müller (Direktwahl 056/483 12 01). Was unser Unternehmen zu bieten hat, sagen wir Ihnen gerne bei einem persönlichen Gespräch.

**Colenco Power Engineering AG**  
Mellingerstrasse 207, 5405 Baden-Dättwil  
Tel. 056/483 12 12

**COLENCO**

Die Antwort auf energietechnische Fragen.

Wasserkraftanlagen und Wasserbau

**Ständige  
Wiederholung  
verschafft  
Ihren Inseraten  
die erforderliche  
Wirkung!**

**Erfolgreich inserieren im «Schweizer Ingenieur und Architekt»**